

**Zeitschrift:** Bauen + Wohnen = Construction + habitation = Building + home : internationale Zeitschrift  
**Herausgeber:** Bauen + Wohnen  
**Band:** 13 (1959)  
**Heft:** 10: Van den Broek und Bakema

## **Werbung**

### **Nutzungsbedingungen**

Die ETH-Bibliothek ist die Anbieterin der digitalisierten Zeitschriften auf E-Periodica. Sie besitzt keine Urheberrechte an den Zeitschriften und ist nicht verantwortlich für deren Inhalte. Die Rechte liegen in der Regel bei den Herausgebern beziehungsweise den externen Rechteinhabern. Das Veröffentlichen von Bildern in Print- und Online-Publikationen sowie auf Social Media-Kanälen oder Webseiten ist nur mit vorheriger Genehmigung der Rechteinhaber erlaubt. [Mehr erfahren](#)

### **Conditions d'utilisation**

L'ETH Library est le fournisseur des revues numérisées. Elle ne détient aucun droit d'auteur sur les revues et n'est pas responsable de leur contenu. En règle générale, les droits sont détenus par les éditeurs ou les détenteurs de droits externes. La reproduction d'images dans des publications imprimées ou en ligne ainsi que sur des canaux de médias sociaux ou des sites web n'est autorisée qu'avec l'accord préalable des détenteurs des droits. [En savoir plus](#)

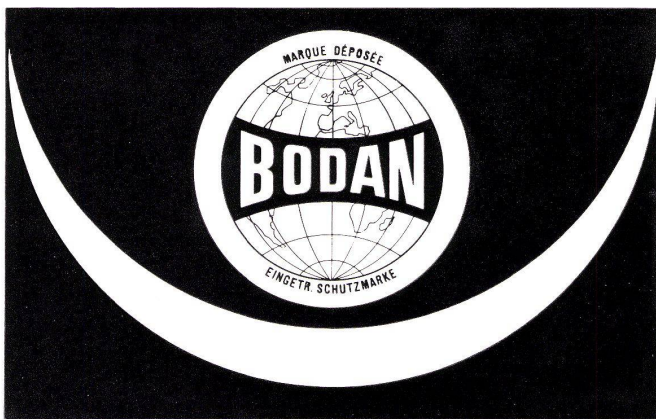
### **Terms of use**

The ETH Library is the provider of the digitised journals. It does not own any copyrights to the journals and is not responsible for their content. The rights usually lie with the publishers or the external rights holders. Publishing images in print and online publications, as well as on social media channels or websites, is only permitted with the prior consent of the rights holders. [Find out more](#)

**Download PDF:** 23.02.2026

**ETH-Bibliothek Zürich, E-Periodica, <https://www.e-periodica.ch>**





### Warum wurden BODAN-Lichtpausmaschinen und -apparate zu einem weltweiten Begriff?

- weil** erfahrene Fachleute sie nach dem letzten Stand der Technik aus der Praxis heraus für die Praxis entwickelten
  - weil** sie dank einfachster Konstruktion störungsfrei arbeiten
  - weil** sie durch geräuschlosen Gang und geruchlose Entwicklung überraschen
  - weil** sie mit automatischer Entwicklernachfüllung, endlos gewobenen Transportbändern und rotierenden Glaszylindern ausgerüstet sind
  - weil** die neue automatische Bänderspannung jedes Verschieben des Pausgutes verunmöglicht. Resultat: wie gestochen scharfe Kopien
  - weil** sie dank Gleichstrommotor mit konstantem Drehmoment belastungsunabhängig arbeiten
  - weil** sie von 0 an stufenlos zu regulieren sind
  - weil** die BODAN-Reihe für jedes Unternehmen, selbst den kleinsten Betrieb, die zweckdienlichste und damit rationellste Maschine bereit hat und nicht zuletzt
  - weil** sie sich als schweizerische Qualitätserzeugnisse ausnehmend preisgünstig halten
- 10 verschiedene Modelle mit einer Leistung von 55–450 cm pro Minute

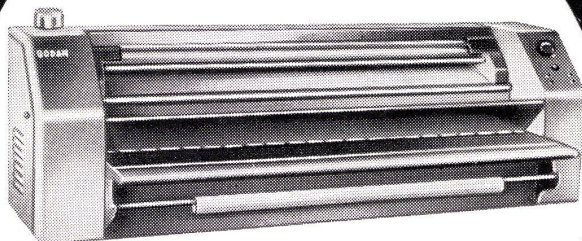
Verlangen Sie bitte unverbindlich eine Gratis-Probestellung in Ihren Betriebsräumen

#### **BODAN-Erzeugnisse bereichern Ihren Betrieb!**

Fabrik für Lichtpausmaschinen und Fotokopierapparate

**Karl Müller AG Roggwil TG / Schweiz Tel. 071/4 83 77**

**BODAN-Rapid 1**



Papierdurchlaß 110 cm, Leistung pro Min. 40–130 cm, Max. Geschwindigkeit pro Min. 0–180 cm, Lichtquelle 4 x 65 Watt mit Reflektor, Anschluß 220 Volt, 2 Ampère, Stromverbrauch 300 Watt, Länge 170 cm, Tiefe 50 cm, Höhe 54 cm, Gewicht 137 kg.

## VENINI GLÄSER

LEUCHTER  
VASENLAMPEN

## SOLAND STOFFE

DEKORATIONEN  
VORHÄNGE

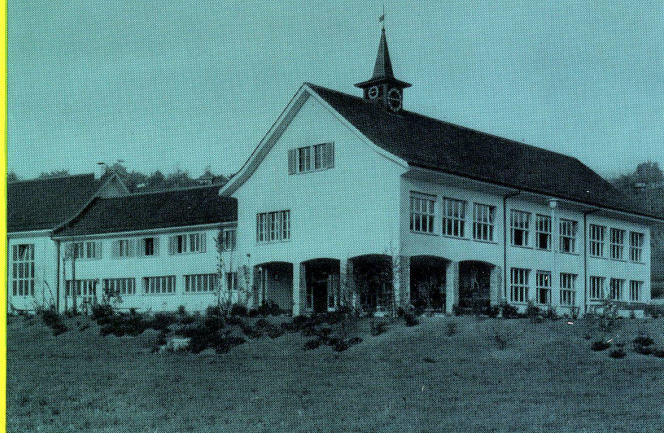
**SOLAND & CO.**

GENFERSTRASSE 11, ZÜRICH 2  
TELEFON 23 30 19



# BW-Parkett bewährt sich überall

③ in Schulhäusern



**Wohnlich und warm**  
**Dauerhaft und preiswert**  
**Von natürlicher Schönheit**  
**Leicht zu pflegen**

**P**raktische Überlegungen sind richtungsweisend beim Bau von Schulhäusern. Die Behörden verlangen zweckmäßige, freundliche und gesunde Klassenräume. Hier setzt sich BW-Parkett dank seiner Isolationsfähigkeit und Fußwärme immer mehr durch. Es kommt hinzu, daß es eine hohe Verschleiß-Festigkeit besitzt.

Außerdem hat BW-Parkett den großen Vorteil, daß einzelne Stellen ohne großen Kosten- und Zeitaufwand leicht ausgetauscht werden können. Selbst dann, wenn dieser Parkettboden nach längerer Zeit und infolge starker Strapazierung einmal sein ursprüngliches Aussehen eingebüßt hat, so wird er sich durch einen Schliff

wieder wie neu präsentieren. Das Klassenzimmer erhält durch ein geschickt ausgewähltes BW-Parkett aber auch eine freundlich-warme Atmosphäre, die auf die Schüler ohne Zweifel wohltuend wirkt. Das Kind hat eine lebendige innere Beziehung zum Naturstoff Holz, das ihm vertraut und sympathisch ist.

**BAUWERK AG**

St. Margrethen SG  
Telefon 071/73733