

Zeitschrift: Bauen + Wohnen = Construction + habitation = Building + home : internationale Zeitschrift

Herausgeber: Bauen + Wohnen

Band: 13 (1959)

Heft: 9

Artikel: Zweigeschossiges Wohnhaus aus Asbestzementplatten = Maison de deux étages de dalles en ciment à l'amiante = Two-storey house of asbestos cement slabs

Autor: [s.n.]

DOI: <https://doi.org/10.5169/seals-330104>

Nutzungsbedingungen

Die ETH-Bibliothek ist die Anbieterin der digitalisierten Zeitschriften auf E-Periodica. Sie besitzt keine Urheberrechte an den Zeitschriften und ist nicht verantwortlich für deren Inhalte. Die Rechte liegen in der Regel bei den Herausgebern beziehungsweise den externen Rechteinhabern. Das Veröffentlichen von Bildern in Print- und Online-Publikationen sowie auf Social Media-Kanälen oder Webseiten ist nur mit vorheriger Genehmigung der Rechteinhaber erlaubt. [Mehr erfahren](#)

Conditions d'utilisation

L'ETH Library est le fournisseur des revues numérisées. Elle ne détient aucun droit d'auteur sur les revues et n'est pas responsable de leur contenu. En règle générale, les droits sont détenus par les éditeurs ou les détenteurs de droits externes. La reproduction d'images dans des publications imprimées ou en ligne ainsi que sur des canaux de médias sociaux ou des sites web n'est autorisée qu'avec l'accord préalable des détenteurs des droits. [En savoir plus](#)

Terms of use

The ETH Library is the provider of the digitised journals. It does not own any copyrights to the journals and is not responsible for their content. The rights usually lie with the publishers or the external rights holders. Publishing images in print and online publications, as well as on social media channels or websites, is only permitted with the prior consent of the rights holders. [Find out more](#)

Download PDF: 16.01.2026

ETH-Bibliothek Zürich, E-Periodica, <https://www.e-periodica.ch>



Walter Sanders

Zweigeschossiges Wohnhaus aus Asbest- zementplatten

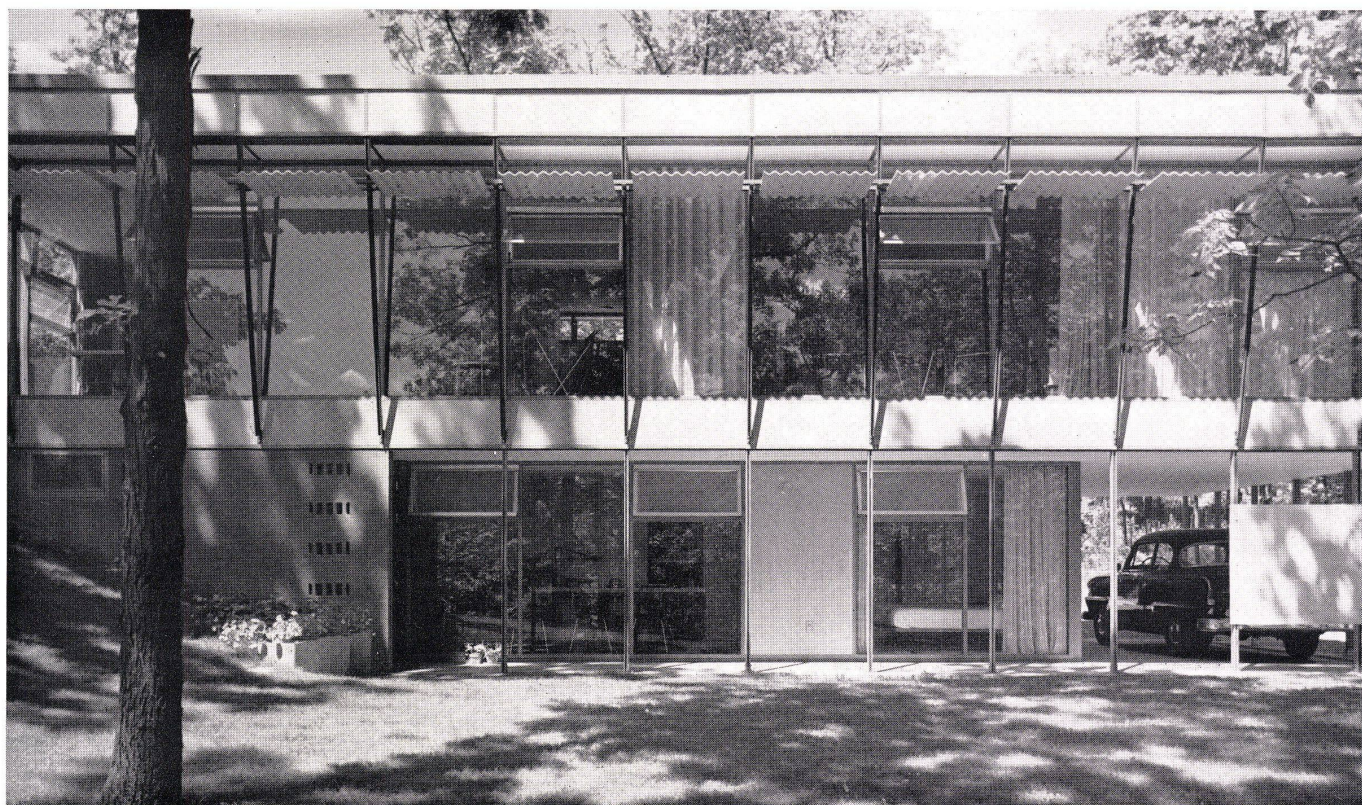
Maison de deux étages de dalles en ciment
à l'amiante

Two-storey house of asbestos cement slabs

Ann Arbor

Gesamtansicht.
Vue d'ensemble.
General view.

Ausschnitt der Südfassade.
Détail de la façade sud.
Detail of south elevation.

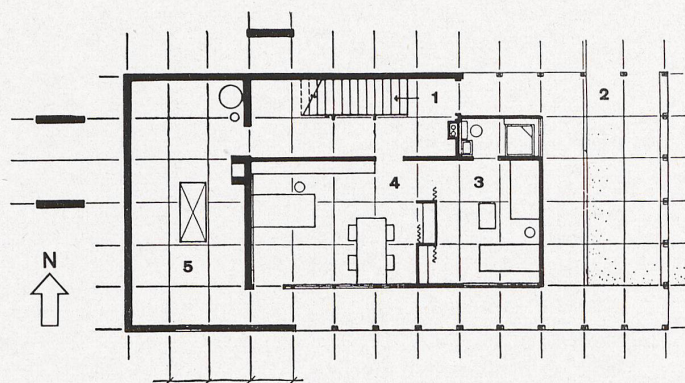


Walter Sanders, gleich wie Theodore Larson Professor an der Architekturschule der Universität Michigan, war beratender Mitarbeiter beim Entwickeln des dreidimensionalen Konstruktionssystems der Firma Unistrut. Der zweigeschossige Bau ist mit den gleichen Konstruktionselementen geschaffen wie das Larson-Haus (siehe Konstruktionsblatt). Die äußeren Wandplatten und die Dachplatten sind Asbestzement, die Decken und die inneren Wandplatten sind furnierte Holz-faserplatten. Die Böden sind zum Teil mit farbigen Asphalt- und zum Teil mit Vinylplatten belegt. Mit Glasfasermatten sind Wände und Dach isoliert. Im Boden ist ein Rohrsystem verlegt, mit dessen Hilfe Warm-luft in die Räume gebracht werden kann. üe

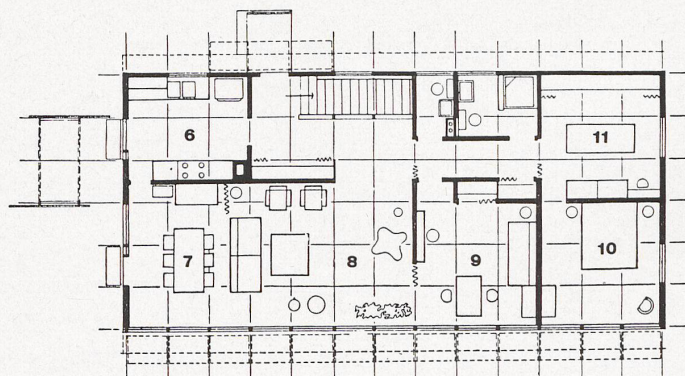


1
Wohnraum. Durchblick zum Studio.
Salle de séjour. Vue vers le studio.
Living-room. Looking through to studio.

1



2

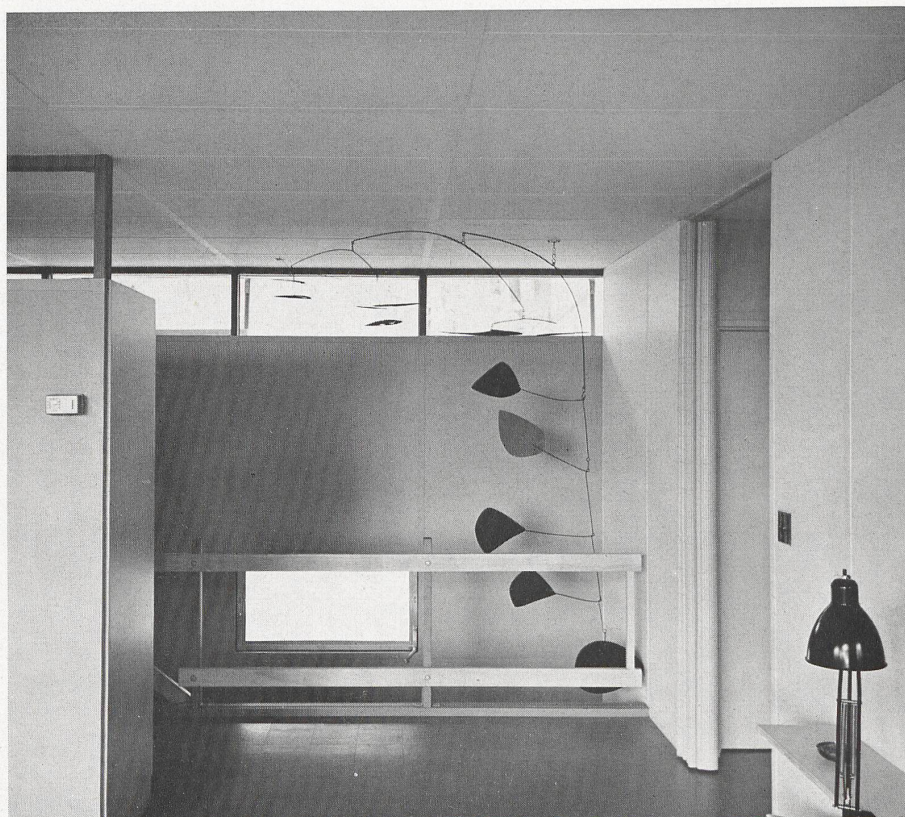


3

2
Grundriß Erdgeschoß 1:200.
Plan du rez-de-chaussée.
Ground-floor plan.

3
Grundriß Obergeschoß 1:200.
Plan de l'étage supérieur.
Plan of first floor.

- 1 Eingang / Entrée / Entrance
- 2 Auto-Einstellraum / Abri pour auto / Car shelter
- 3 Schlafzimmer / Chambre à coucher / Bedroom
- 4 Arbeitsraum / Salle de travail / Workroom
- 5 Hauswirtschaftsraum / Local utilitaire / Pantry
- 6 Küche / Cuisine / Kitchen
- 7 Eßraum / Salle à manger / Dining-room
- 8 Wohnraum / Salle de séjour / Living-room
- 9 Studio
- 10 Schlafzimmer / Chambre à coucher / Bedroom
- 11 Ankleideraum / Cabinet-vestiaire / Dressing room



4
Blick vom Wohnraum zum Treppenaufgang.
Vue de la salle de séjour vers l'escalier.
View from living-room toward stairway.

4