

Zeitschrift: Bauen + Wohnen = Construction + habitation = Building + home : internationale Zeitschrift

Herausgeber: Bauen + Wohnen

Band: 13 (1959)

Heft: 7: Kunststoff, Holz = Matière synthétique, bois = Synthetic material, wood

Werbung

Nutzungsbedingungen

Die ETH-Bibliothek ist die Anbieterin der digitalisierten Zeitschriften auf E-Periodica. Sie besitzt keine Urheberrechte an den Zeitschriften und ist nicht verantwortlich für deren Inhalte. Die Rechte liegen in der Regel bei den Herausgebern beziehungsweise den externen Rechteinhabern. Das Veröffentlichen von Bildern in Print- und Online-Publikationen sowie auf Social Media-Kanälen oder Webseiten ist nur mit vorheriger Genehmigung der Rechteinhaber erlaubt. [Mehr erfahren](#)

Conditions d'utilisation

L'ETH Library est le fournisseur des revues numérisées. Elle ne détient aucun droit d'auteur sur les revues et n'est pas responsable de leur contenu. En règle générale, les droits sont détenus par les éditeurs ou les détenteurs de droits externes. La reproduction d'images dans des publications imprimées ou en ligne ainsi que sur des canaux de médias sociaux ou des sites web n'est autorisée qu'avec l'accord préalable des détenteurs des droits. [En savoir plus](#)

Terms of use

The ETH Library is the provider of the digitised journals. It does not own any copyrights to the journals and is not responsible for their content. The rights usually lie with the publishers or the external rights holders. Publishing images in print and online publications, as well as on social media channels or websites, is only permitted with the prior consent of the rights holders. [Find out more](#)

Download PDF: 17.01.2026

ETH-Bibliothek Zürich, E-Periodica, <https://www.e-periodica.ch>



DCM

Stühle der Herman Miller Collection - einmalig in ihrer Art!

Moderne Schönheit,
gepaart mit
vollendetem Sitz-
Komfort. Für Ihr
Heim, Ihr Büro
und öffentliche
Lokale.



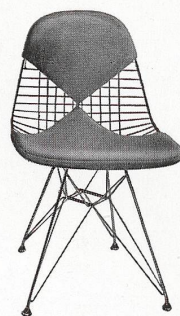
PACC-1



PSC-1



DAF



DKR-2



DAX-1



DSX

contura

Zürich, Schiffplände 32
Telefon 051/47 11 02



LAR



RAR-1



DSS

Herman Miller-Vertretungen:

Baden: Hans Lüscher
Basel: Möbel-Genossenschaft
Bern: Teo Jakob
Biel: Möbel-Genossenschaft
Schenk-Intérieur

Genf: Teo Jakob
E. Hernandez, L'Habitation
Intérieur Genève
Lausanne: Coopérative du Meuble
Muttentz: Hersberger

Schaffhausen: Th. Häberli
Solothurn: Wagner-Teuscher AG.
St. Gallen: Möbel-Dörig
Guhl, Innenarchitekt
Winterthur: Kaech Wohnform

Zug: Ateliers Hilfer
Zürich: Ambiente
Haußmann + Haußmann
Mezzanin
Möbel-Genossenschaft



Die Reissprobe

Schon eine Handprobe zeigt, daß Stamoid viel reissfester ist als gewebeloses Plastic. Auch hier bewährt sich die starke Gewebegrundlage. Noch nach jahrelangem Gebrauch kennt das Material keine Ermüdungserscheinungen. Und ohne Veränderung übersteht es auf dem Prüfapparat Millionen von Knickungen. Auskunft und Kollektionen: Stamm & Co., Eglisau

Polster-Stamoid

Wand- und Türenverkleidung Stamoid

Vorhang-Stamoid

Polster-Stamoid auf starker Gewebegrundlage, homogen oder atmend (feinst perforiert). Abwaschbar, wetterfest, knick- und bruchfest, licht- und farbecht, leicht zu verarbeiten.

Wand- und Türenverkleidungs-Stamoid: mit allen guten Eigenschaften von Polster-Stamoid. Neue Effekte bei der Gestaltung von Wänden, Türen, Schränken, Liftkabinen. Garantiert abwaschbar, widerstandsfähig gegen mechanische Beanspruchung.

Durchscheinendes Vorhang-Stamoid von chintzartigem Griff. Lichtdurchlässig, aber nicht durchsichtig. Wasserabweisend! Sehr schöne Lichteffekte im Wohnraum, besonders geeignet für Duschen und Waschnischen.

Auskunft und Kollektionen:
Stamm & Co., Eglisau / Schweiz
Telefon 051 / 96 32 22

M125 eine unkonventionelle Idee

Die Idee, mit wenigen Einzelteilen neue Möbeltypen aufzubauen.

Die Idee, Einzelteile mit den heutigen Fertigungsmethoden in neuen Materialien industriemässig herzustellen.

Die Idee, sie so gut herzustellen, dass jeder Zusammenbau als fertige Einheit erscheint.

Die Idee, aus gleichen Teilen kleinste Möbel und wandfüllende Schrankwände aufzubauen.

Die Idee, kleine Einheiten erweitern zu können, aufzubauen oder seitlich anzubauen.

Die Idee, grosse Einheiten zu trennen und neu aufzuteilen.

Die Idee, kleine Räume von konventionellen Möbeln zu befreien und freie Wohnfläche zu gewinnen.

Die Idee, grosse Räume durch freistehende Schrankeinheiten zu gliedern oder ganze Wohneinheiten zu bilden.

Die Idee, frei zu sein, die Formen und Farben anderer Einrichtungsgegenstände unabhängig zu bestimmen.

M 125 ist die Idee eines unkonventionellen Gestalters. Entwurf: Hans Gugelot SWB.

Unsere Sonderausstellung zeigt jetzt M 125.

Wohnbedarf AG Zürich Talstrasse 11 Telefon (051) 25 82 06

Wohnbedarf Basel Aeschenvorstadt 43 Telefon (061) 24 02 85

wohnbefarf



Architekten wählen KenFlex-Böden!

Immer mehr Architekten entscheiden sich für KenFlex, so imponierend sind nämlich die Materialeigenschaften dieser Bodenplatten! Sie sind vielseitig verwendbar und dank der grossen

Skala mit den 20 prächtigen Farben, der schönen Marmorierung und Struktur können geradezu erstaunliche Wirkungen damit erzielt werden. **Überall — sogar auf nicht unterkellerte Böden — kann KenFlex in kürzester Zeit verlegt werden.** Diese Platten sind äusserst strapazierfähig und zudem öl-, fett-, wasser-, laugen- und weitgehend säurefest. Wirklich eine ideale

Lösung für Hotels, Restaurants, Industriebetriebe, Verkaufsräume und Verwaltungen! Auch nach Jahren sehen KenFlex-Böden immer noch wie neu aus — sie trotzen der grössten Beanspruchung und verlangen nur eine minime Pflege. Nicht umsonst ist KenFlex — zusammen mit KenTile und KenRoyal — der meist verlegte Plastikbodenbelag der Welt.



KENFLEX

Vinylasbest-Platten für schöne Bodenbeläge
in über 20 verschiedenen Farben!
Platten 23 x 23 cm, in 3,2, 2,5 und 1,6 mm Dicke

**KenFlex wird durch
jedes gute Fachgeschäft einwandfrei verlegt**

Generalvertretung und Engroslager

Hans Hassler & Co. AG. Aarau



**Das führende Haus
für Linoleum- und Plastikbeläge**



Fig. 1

**Verlegen von
Laril-Rillentäferplatten
auf Lattenrost**

Kantengerechtes Auflegen
einer Larilplatte auf Lattenrost
neben eine bereits verleimte.

**Der ideale
Kaltleim für
sauberes und
schnelles
Verlegen von**

BRIGATEX



**und allen
andern edel-
furnierten
Platten**

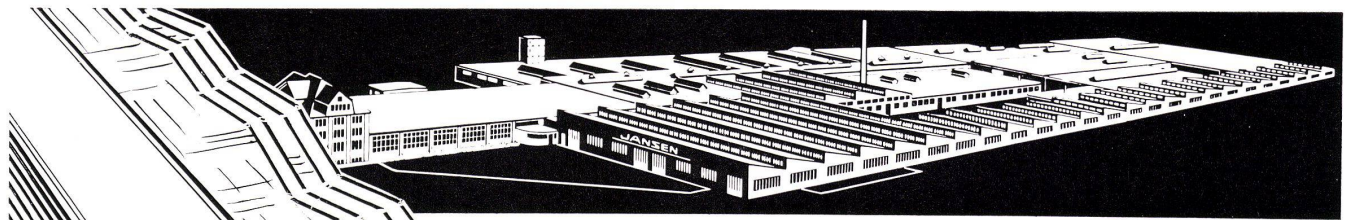
Fig. 2

**Verlegen von
Laril-Rillentäferplatten
direkt auf Verputz**

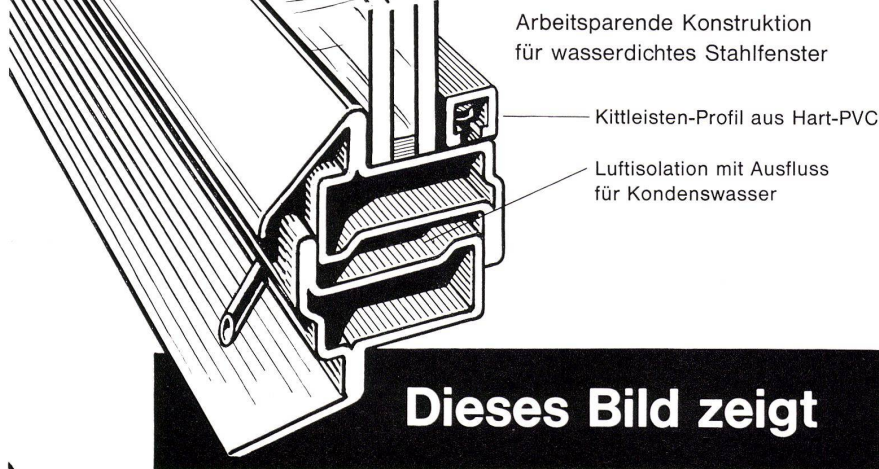
Nach dem Auflegen und Andrücken
der Larilplatte wird mit Hammer und
Zulage (Holzfaserplatte) angeklopft.



DR. M. EBNÖTHER SEMPACH-STATION TEL. 041.78 15 15

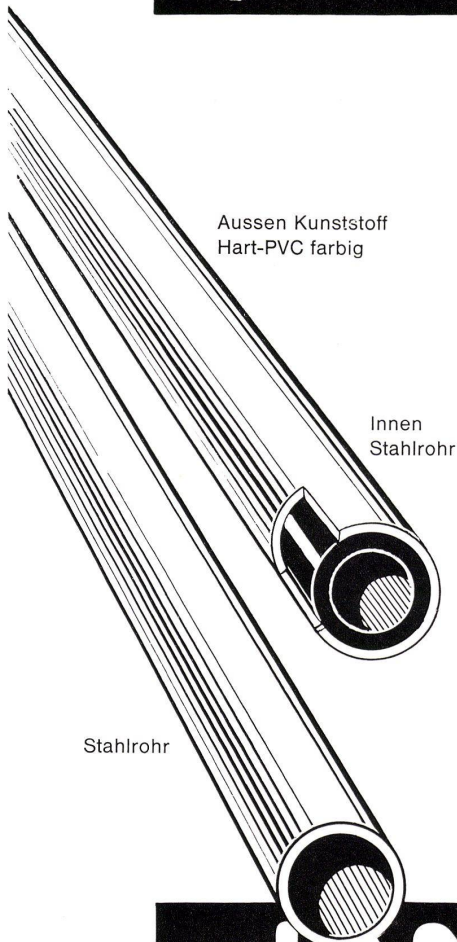


21 000 m² überbaute Fläche



Dieses Bild zeigt

**wie wichtig für den Konstrukteur
die Leistungsfähigkeit des Lieferwerkes ist.**



Ueber 1000 Profile, Rohrarten und Dimensionen zeigt der Jansen-Katalog, stets kommen neue dazu, vielleicht auch für Sie, wenn . . .

. . . wenn Sie das Jansen-Werk näher kennen.

Wo in der Schweiz gibt es ein Röhrenwerk mit 21 000 m² überbauter Fläche ?

Wo in Europa dieses Sortiment an Profilen ?

Wo sehen Sie so gewaltige Vorräte an Bandstahl ?

Und wo ein so umfassendes Zwischenlager an roh geschweissten Rohren aller Art, die kurzfristig zu jedem Profil und jeder Stufe der Präzision weitergezogen werden können ?

Wo sonst ist das Formen aus Stahl und Kunststoff in einem Werk vereint ? Wer sonst hilft Ihnen die statischen Eigenschaften des Stahls mit der Hermetik und der isolierenden Wirkung des Plastics so ideal zu kombinieren ?

Wo finden Sie diese leistungsfähigen Produktionsanlagen, die ein so schmiegsames Anpassen an die Bedürfnisse der Kundschaft und kurze Lieferfrist gestatten ?

JANSEN

Jansen & Co AG, Oberriet / SG
Tel. 071 7 82 44

Der Vorsprung in Produktion, Sortiment
und Lagerhaltung sichert wesentliche Vorteile



colovinyl-Giubiasco

– die erste schweizerische Vinyl-Asbest-Bodenplatte

Ein Erzeugnis des neuen Fabrikationszweiges der Linoleum AG., Giubiasco/TI

Herr Architekt! Sie schenken Giubiasco von jeher Ihr Vertrauen. Seit 50 Jahren wird in Giubiasco Linoleum fabriziert — heute, in der soeben fertiggestellten Plastikfliesenfabrik, nun auch COLOVINYL — die moderne, durchgefärbte Vinyl-Asbest-Bodenplatte, die Sie bereits als bisher holländisches Erzeugnis kannten. Freuen Sie sich mit uns über diesen neuen, technisch perfekten Bodenbelag, der Ihnen mit seinen 20 Farben neue Gestaltungsmöglichkeiten bietet, der strapazierfähig ist und nur *geringster Pflege* bedarf.

Wie Linoleum, so ist auch COLOVINYL nur durch den Fachhandel zu beziehen, der Sie gewissenhaft berät und handwerklich einwandfreies Verlegen garantiert.



colovinyl – ein Giubiasco-Erzeugnis



Linoleum AG., Giubiasco/TI, Tel. 092 / 5 12 71

colovinyl

der Name deutet auf color = Farbe und vinyl = chemische Zusammensetzung.

colovinyl

die ausgezeichnete Ergänzung zu Linoleum, überall dort, wo Feuchtigkeit auftritt oder wo mit Chemikalien und Fetten gearbeitet wird.

colovinyl

der Bodenbelag «im Quadrat». Damit ist nicht nur die Plattenform gemeint (25 × 25), sondern die Vielzahl der guten Eigenschaften dieses wirklich universellen Bodenbelags.

colovinyl

also für Küchen, Badezimmer, Entrées, Hallen, Restaurants, Verkaufsräume, Laboratorien, für Kosmetik- und Coiffeursalons, kurz — für alles, was strapaziert wird.



colovinyl

Giubiasco-Colovinyl ist, wie Linoleum auch, nur beim Fachhandel erhältlich, der einwandfreies Verlegen gewährleistet. Verlangen Sie für Ihre nächsten Bauprojekte Offerten und Mustermaterial und lassen Sie sich die vielfachen Gestaltungsmöglichkeiten erläutern.

Verlegemöglichkeiten:

rasch und ohne Schmutzentwicklung auf **Massivunterlagen**, auf **Holzböden** (Unterlage aus Hartfaserplatten erforderlich).

Colovinyl ist daher ebenso für Renovationen wie für Neubauten geeignet.

Verlegearten:

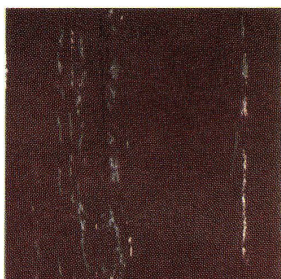
einfarbig, schachbrettartig; in verschiedenen Farben in ungezählten Kombinationen und Verlegearten.

Reinigung:

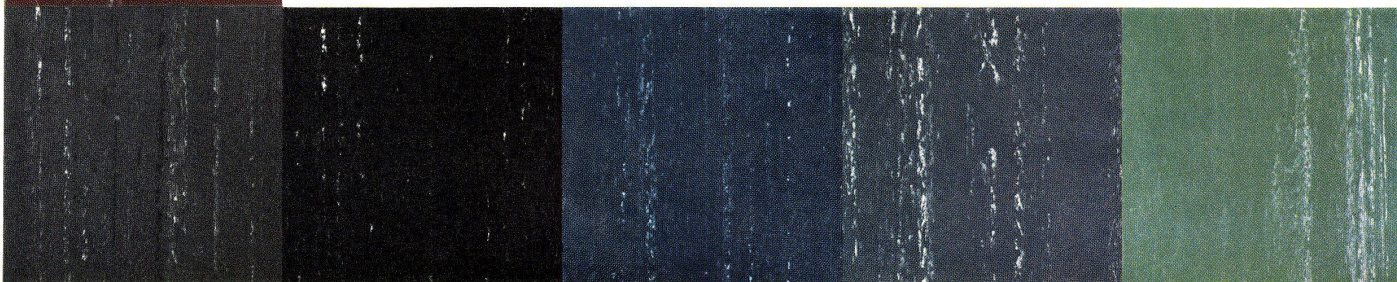
äußerst einfach; geringe Pflege. Besen und feuchter Lappen genügen; hin und wieder ein Hauch Wichse, um die Dauerhaftigkeit des Belages zu verlängern und dessen Glanz zu erhöhen.

Materialeigenschaften:

besteht aus:	Asbest, Vinyl-Harzen, Weichmachern, Farb- und Füllstoffen
Größe:	25 × 25 cm
Stärken:	1,6 und 2,5 mm auf Wunsch 3,2 mm
Farben:	20
Oel- und Fettbeständigkeit:	sehr gut
Säuren- und Laugenbeständigkeit:	sehr gut
Dauerdruckfestigkeit bis 25° C:	5—6 kg/cm ²
Wasserbeständigkeit:	sehr gut
Wärmeleitfähigkeit:	$\lambda = 0,25$
Schalldämpfung:	2—5 Phon



colovinyl



Auskünfte über

colovinyl

durch den Beratungsdienst der Linoleum AG,
Giubiasco/TI, Abt. Colovinyl
Telefon 092/5 12 71



Wieviele Stunden arbeiten Sie an einer Serien-Küche?

Nehmen Sie an, Sie arbeiten an einem Projekt für ein Mehrfamilienhaus, oder für eine ganze Überbauung. Eine Fülle von Problemen ist zu studieren. Ein sehr wichtiges ist sicher das Problem der Serien-Küche. Wieviele Stunden brauchen Sie – oder Ihre Mitarbeiter – für diese Lösung? Und was kostet das?

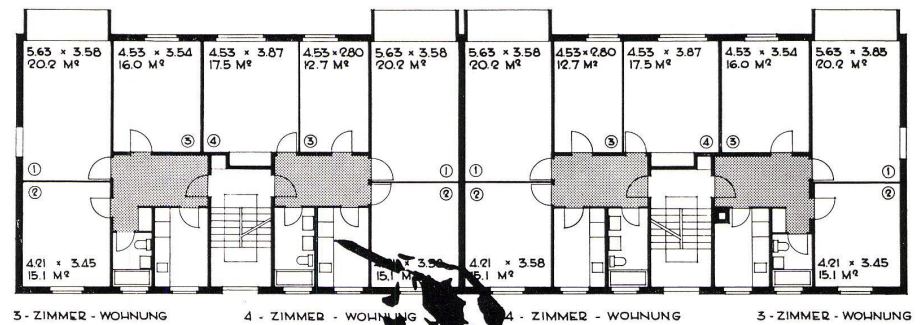
Fast alle dieser teuren Arbeitsstunden könnten Sie sich ersparen. Wenn Sie einen der Küchen-Spezialisten der Novelectric beiziehen.

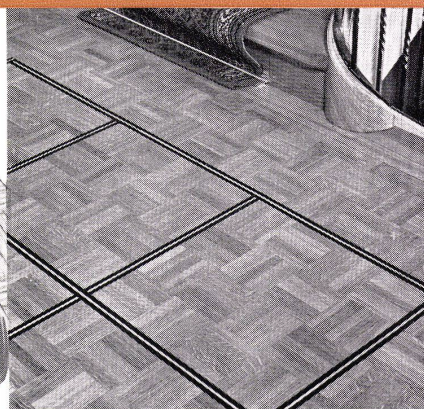
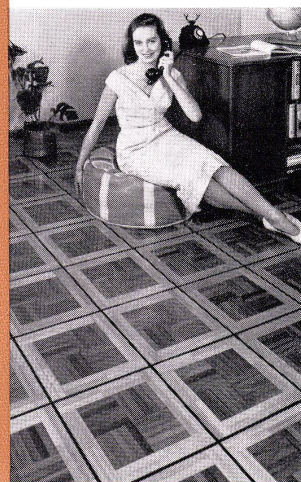
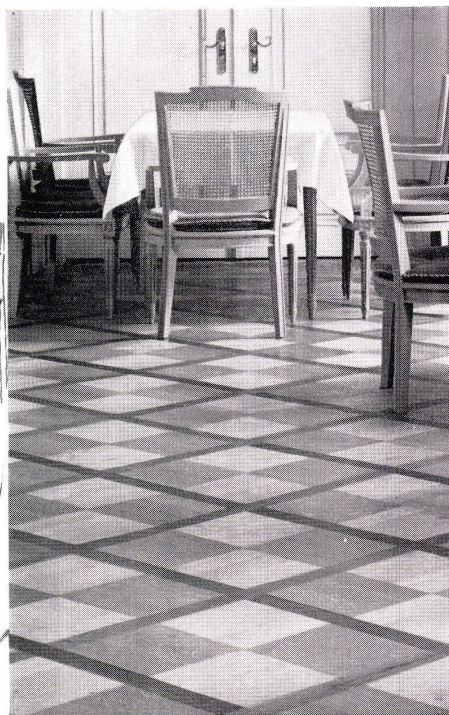
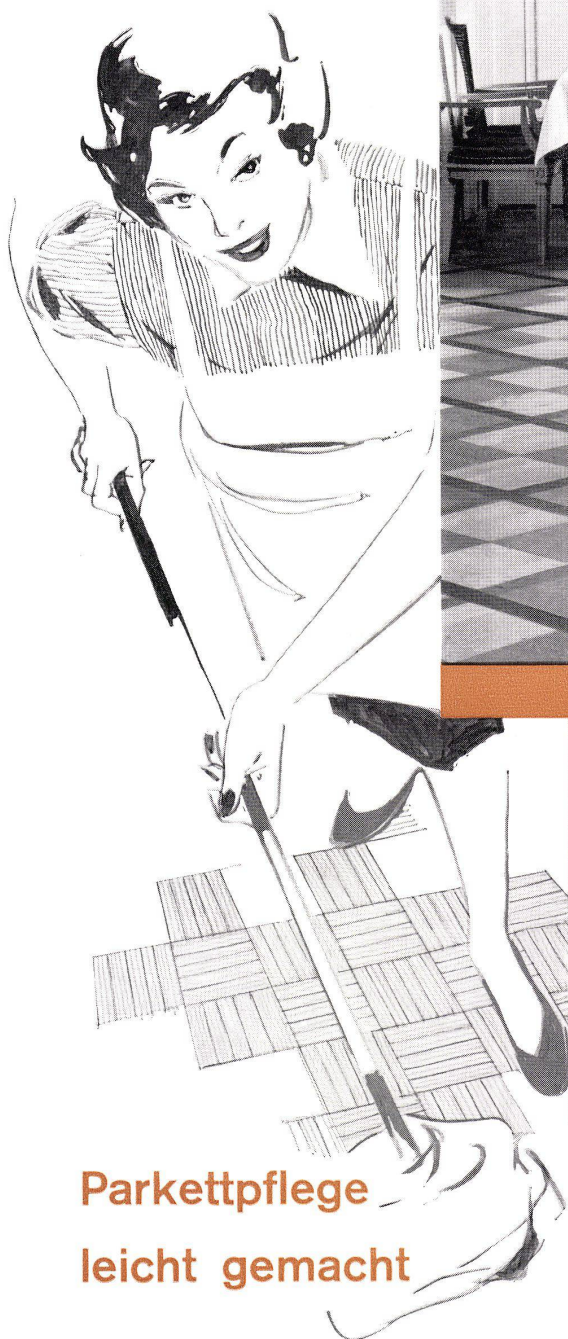
Das sind Fachleute, die sich jahraus, jahrein mit nichts anderem befassen, als mit der Projektierung und Ausführung moderner Küchen. Diese Materie haben sie gründlich studiert. Sie verfügen über eine umfangreiche Dokumentation: ausgeführte Projekte in USA und in der Schweiz. Sie haben die modernsten Haushaltapparate und Baumaterialien in der Praxis geprüft. Ihre Erfahrung ist immens. Und sie steht ganz zu Ihren Diensten – ohne irgendwelche Mehrkosten. Das gilt für die Projektierung – und das

gilt auch für die Ausführung der genehmigten Pläne.

Bitte stellen Sie unsere Küchen-Spezialisten auf die Probe. Erklären Sie ihnen Ihr Problem – und überlassen Sie es ihnen, die geeignete Lösung zu studieren. Damit ersparen Sie sich viel Zeit und auch Geld.

Novelectric AG Zürich, Claridenstr. 25, Zürich 2, Tel. 051/23 97 66. Verlangen Sie unseren ausführlichen Küchenprospekt.





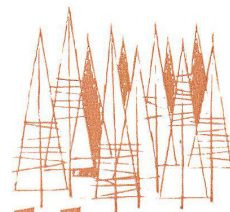
Parkettpflege leicht gemacht

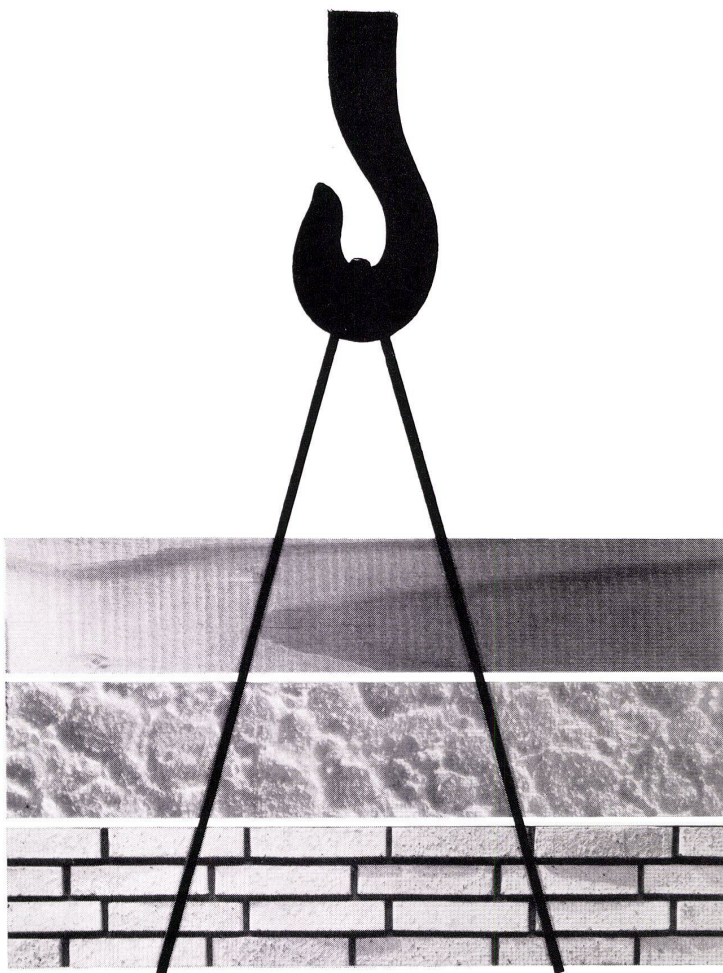
Es hat sich auf Grund einer breiten Umfrage über Bodenbeläge gezeigt, dass das Publikum sehr positiv zu Parkett eingestellt ist. Von einem idealen Bodenbelag wird zum Beispiel erwartet, dass er in erster Linie schön, warm, modern und leicht zu pflegen sei. Es ist deshalb nicht erstaunlich, dass Parkett allgemein vorgezogen wird, hält man es doch mehrheitlich für einen warmen, modernen, anpassungsfähigen Bodenbelag, der fast ausnahmslos besser gefällt. Bei den Hausfrauen bestehen zwar von früher her noch gewisse Hemmungen in bezug auf die Reinigungsmöglichkeit. Heute ist aber dank modernen Fabrikations- und Verlegungsmethoden auch die Pflege von Parkett einfach und mühelos geworden. Jede Hausfrau weiss, dass ihr ein versiegelter Parkettboden durchaus keine besondere Mühe mehr macht. Parkett darf deshalb in mancherlei Hinsicht durchaus an die Spitze aller Bodenbeläge gestellt werden.

Parkett vereinigt eine Vielzahl wertvoller Eigenschaften: Seine natürliche Schönheit und Vielgestaltigkeit eröffnen ihm ein weites Anwendungsgebiet — Seine Wärme und Isolationsfähigkeit machen es gerade in modernen Betonbauten unentbehrlich — Die Dauerhaftigkeit ist belegt durch Beispiele gut erhaltener Parkettböden alter Bauten — Parkett ist aber auch ein wirtschaftlicher Bodenbelag — Sehr geschätzt ist seine einfache Reinigung und leichte Pflege — Seine breite Preisbasis ermöglicht das Verlegen von kostbaren, exklusiven wie auch von sehr einfachen, preisgünstigen Qualitäten und Mustern.

Besser
und schöner
bauen mit

Parkett





STYROPOR - das Isoliermaterial
nach dem neuesten Stand der Technik

Nicht am falschen Ende sparen

... und beim Bauen schon garnicht an der Isolierung. Das rächt sich später in Form von erhöhten Heizungskosten, Reklamationen und unzufriedenen Mietern. Dagegen gibt es einen zuverlässigen Schutz: Isolieren mit Schaumstoffen aus [®]STYROPOR der BASF! Dieses Material zählt mit seiner Wärmeleitfähigkeit von 0,027 kcal/mh °C bei 0 °C zu den besten Isolierstoffen. Das spezifische Gewicht ist 0,02 g/cm³. Geschäumtes STYROPOR verrottet nicht, ist druckfest und saugt kein Wasser auf. Schimmel und Fäulnispilze finden keinen Nährboden. Mit Schaumstoffen aus STYROPOR werden Zwischen- und Außenwände, Flachdächer, Kühlräume der verschiedensten Art und Unterkellerungen isoliert. Ferner verwendet man es für frostsichere Rohrisolierungen, als verlorene Schalung im Betonbau, sowie als Trittschalldämmschichten und Akustikkassetten.



Badische Anilin- & Soda-Fabrik AG.
LUDWIGSHAFEN AM RHEIN

Auf Wunsch schicken wir Ihnen ausführliche Druckschriften und nennen die Adressen der Verarbeiterfirmen. Bitte, senden Sie uns diesen Kupon zu.

Gutschein

Wir interessieren uns für STYROPOR und bitten um die Adressen von Verarbeiterfirmen.

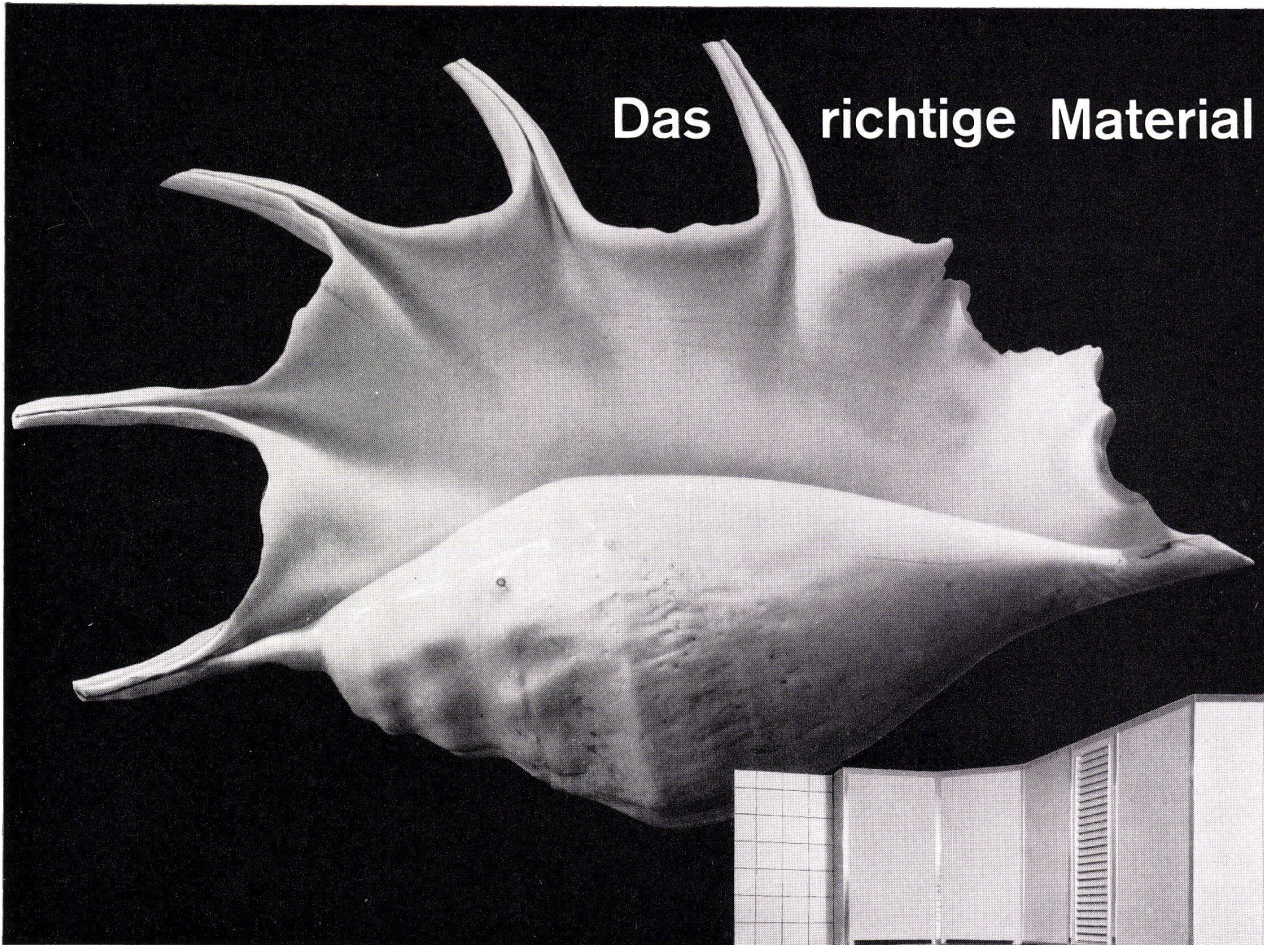
Name

Adresse

Organchemie AG. Zürich 8/34 Bellerivestraße 67

Vertretung für die Schweiz

Das richtige Material



Der vortreffliche Laufener Feuerton lässt sich mit keinem anderen Werkstoff vergleichen.

Und doch, mit der Muschel ist er verwandt! Wie sie ist der Feuerton für's Wasser geschaffen und behält sein schönes Aussehen durch Jahrzehnte. Wie die Muschel gefällt ein Spültisch aus Laufener Feuerton immer wieder durch die glänzende, glatte Oberfläche und durch die elegante Form. Der Spültisch ist nebst dem Kochherd der meistgebrauchte Einrichtungsgegenstand in der Küche. Nicht nur für's Geschirrwaschen, auch zum Rüsten, für die kleine Wäsche und zum Ausgiessen von schmutzigem Wasser wird er ständig gebraucht. Laufener Feuerton mit seiner porenlosen Oberfläche nimmt keinen Fremdgeruch an und ist mühelos sauber zu halten. Besonders dort, wo einwandfreie Hygiene oberstes Gebot ist, wird darum dem keramischen Material der Vorzug gegeben.



Atelier Schmidlin, Basel

Kennen Sie die vielen Einbaumöglichkeiten unseres keramischen Spültisches Linth, der in verschiedenen Grössen fabriziert wird? Es lassen sich mit ihm Küchen einrichten, welche die höchsten Ansprüche erfüllen. Für alle Auskünfte halten wir uns gerne zur Verfügung. Verlangen Sie unsere Prospekte.

**AG für
Keramische Industrie
Laufen/Jura**

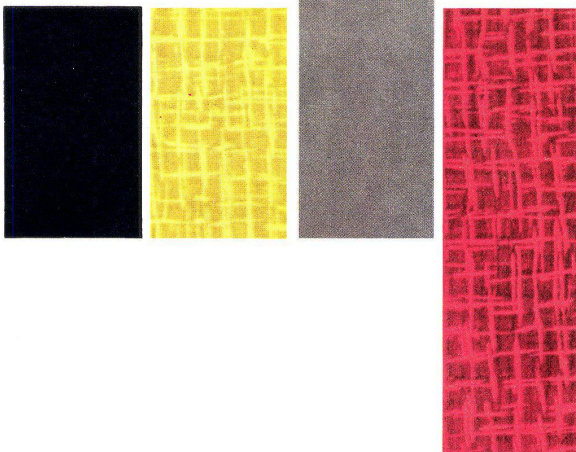


Welch freundlich frohen Eindruck

macht ein farbig gestalteter Laden. Farben stimulieren, wirken anregend. Frauen und Männer bevorzugen bewußt die beschwingte Atmosphäre farbig gestalteter Verkaufsräume. Hier fühlen sich moderne Menschen wohl. Die farbig nuancierten Kellco-Kunststoff-Platten sind für den neuzeitlichen Ladenausbau, d. h. für Korpus, Türen, Wände und Regale unentbehrlich, weil denkbar praktisch. Kellco-Platten bleiben lange schön, sind nahezu unverwüstlich und rasch gereinigt.

Kellco-Platten, ein Schweizer Qualitätsprodukt mit Fabrikgarantie.

Keller + Co. AG, Klingnau (Schweiz)
Telephon 056 51177



Mit Kellco-Kunststoff-Platten modern bauen

Wenn Sie einen Laden, ein Restaurant, eine Schalterhalle, ein Büro oder eine Küche neu einrichten, bitte prüfen Sie auf jeden Fall die in 70 verschiedenen Farbnuancen vorhandene, unentbehrliche, bewährte Kellco-Kunststoff-Platte. Sie ist makellos schön, solid im Gebrauch, widersteht Wärmeeinflüssen bis zu 150° C, und ist von allem was schmutzt und fettet, leicht zu reinigen.

Keller+Co. AG
Klingnau
Tel. 056 511 77

KELLCO

Ein heller, freundlicher Alltag

Die fein nuancierten, lichtechten und nach den Gesetzen der Farbenharmonie zusammengestellten Farbton-Varianten und -Dessins machen jeden Raum, der mit Kellco-Platten ausgerüstet ist, hell und freundlich, sie stimmen die Menschen darin froh. Für Architekten und Bauherren ist die Verwendung der bewährten Kellco-Platte eine Freude.

Schweizer Qualität mit der vollen Fabrikgarantie

Keller + Co. AG in Klingnau war die erste Fabrik, die auf jede von ihr fabrizierte Kunststoff-Platte volle Garantie gewährte, und diese Sicherheit auch heute bietet. Unser modernes Labor prüft, forscht und verbessert unablässig. Die bewährte Kellco Schweizer Qualität hält den Vergleich mit jedem ausländischen Erzeugnis aus. Darum ist Kellco gleichbedeutend mit Garantie und Sicherheit.

Unsere Dienstleistung

Die Firma Keller + Co. AG in Klingnau steht mit einer vieljährigen Fabrikationserfahrung, mit einem wissenschaftlich geführten Labor und mit dem fachlich gründlich geschulten Personal des Beratungsdienstes kostenlos zu Ihrer Verfügung.

Verlangen Sie von uns die kostenlose Zustellung von Prospekten sowie einer vollständigen Musterkollektion.

Bitte besuchen Sie auch unsere Ausstellung in der Baumusterzentrale Zürich, in den Baumessen Bern und Basel, sowie in Lausanne die Exposition permanente de la Construction.



3

Vorderseite

Reformhaus Egli, Neuengasse 43, Interpassage, Bern. Gestaltung und Ausführung: Rob. Strub, SWB, Zürich

Rückseite

1

Büro der Bank für Neubaufinanzierung, Willi Sand & Co., Theaterstraße 18, Zürich. Ausführung: A. & R. Wiedemar, Bern

2

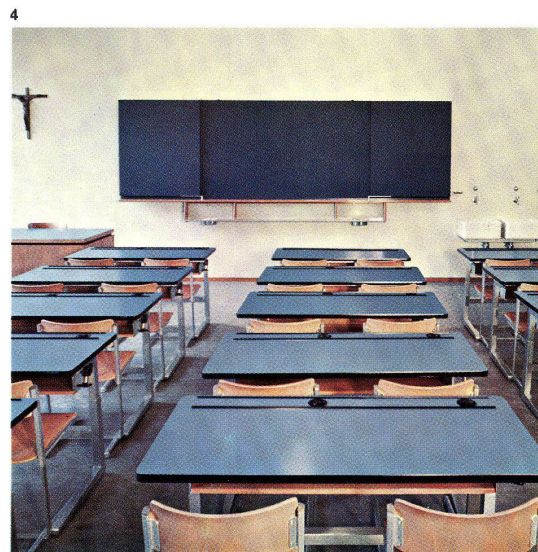
Erfrischungsraum einer Clubschule in St. Gallen

3

Küche mit Abstellflächen und Fronten aus KELLCO. Ausführung: W. Bono & Co., Niedergösgen

4

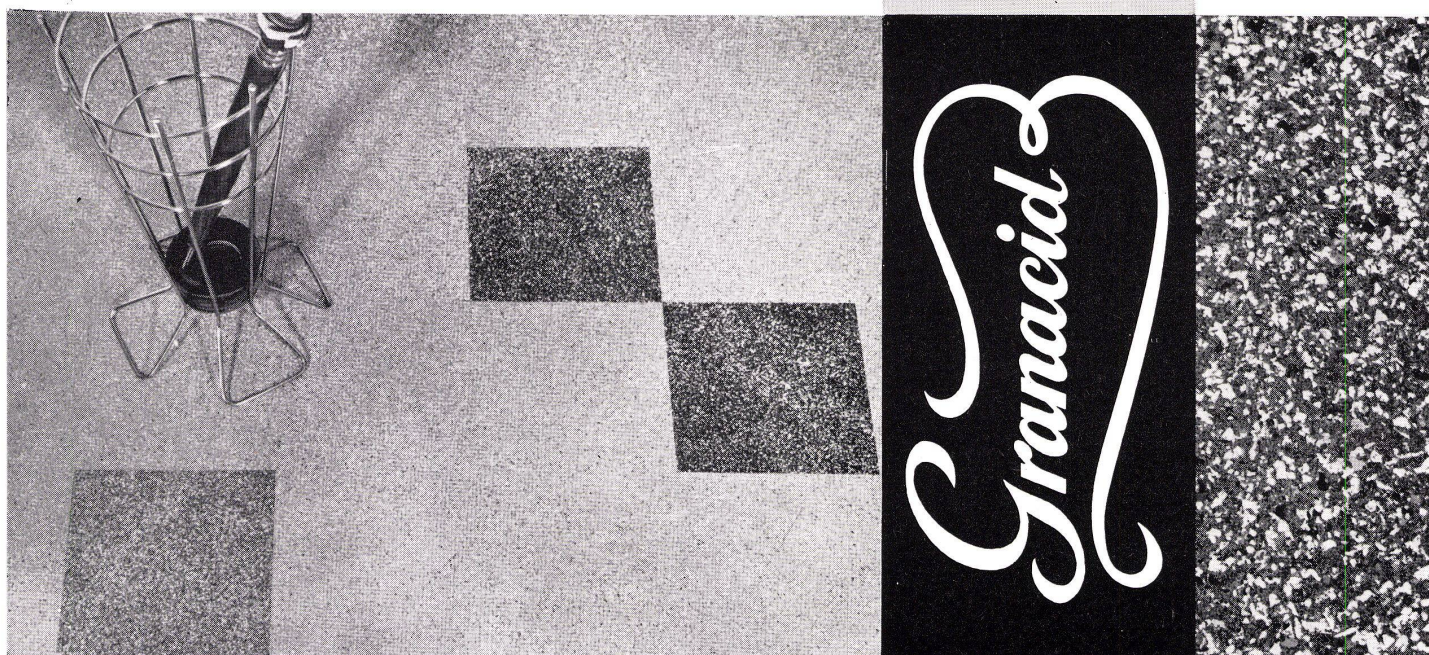
Schülerpulte im neuen Schulhaus Niederurnen. Ausführung: Palor AG., Niederurnen



Neu

Granacid

PLASTIC BODEN-BELAG



Granacid modern verlegt

Original-Ausschnitt

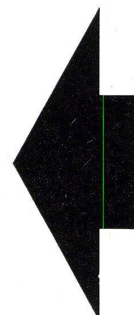
WESHALB WÄHLT DER FACHMANN GRANACID?

GRANACID hat, wie DURACID, unerreichte Eigenschaften, weil — im Gegensatz zu üblichen Schnelldurchlaufverfahren — jede einzelne Platte in separatem Vorgang unter besondern Verhältnissen hergestellt wird. GRANACID ist der erste schweizerische Belag, der das klare Korn des klassischen «Terrazzo»-Bodens auf die Plasticplatte übertragen hat.

HÖCHSTE QUALITÄT • GEDIEGEN • MODERN

Dessinierung durchgehend • Robuste Vollplatte • Enorm praktisch gemustert • Klare Körnung • Gediegene Kombinationsmöglichkeiten mit frischen Farben.

Plattengrößen: 50/50 und 25/25 cm, Plattendicke: 2,2 mm.



GUMMI-WERKE RICHTERSWIL A-G. RICHTERSWIL (ZH)

Die Saffa 58 bewies es:

Hunderttausende haben GRANACID begangen. Aber dank enorm praktischer Dessinierung war auch bei stärkster Beanspruchung keine Abnützung sichtbar.

ZEHNDER

Stahlrohr-Radiatoren seit 1930 In beliebigen Bauhöhen von 30 cm bis 7 m und in 5 Bautiefen lieferbar

Musterschutz im Ausland



Gebrüder Zehnder AG Radiatorenfabrik Gränichen bei Aarau



EIN GUTES GEWISSEN

ist das beste Ruhekissen. Und unsere Hausfrau hat Grund zu einem guten Gewissen: neben ihrer großen Wäsche hat sie heute gleichwohl Zeit gefunden, dem Manne sein Spezialplättchen zu kochen, sich den Kindern zu widmen und die übrige Haushaltarbeit nicht zu vernachlässigen.

Schuld an diesem guten Gewissen ist der Architekt oder noch besser:

sein Einfall, in das von ihm projektierte Haus Lavella-Waschmaschinen anzuschaffen.

Den verschiedenen Typen ist eines gemeinsam: die Schweizer Spitzenqualität. Alle kommen als einzige schweizerische Wäscheautomaten ohne jede Bodenbefestigung aus.

Deshalb in ein schönes Haus die form-schöne Waschmaschine: Lavella.

Ausstellungs- und Vorführlokale in Bern, Basel, Biel, Lausanne, Genf, Zürich, St. Gallen, Ballwil

Erhältlich in allen guten Fachgeschäften

Verlangen Sie Prospekte und unverbindliche Vorführung

LAVELLA

Lavella-Spezial	Fr. 2480.-
Lavella-Universal 5	Fr. 3150.-
Lavella-Supermatic 5	Fr. 3150.-
Lavella-Universal 6	Fr. 3600.-
Lavella-Supermatic 6	Fr. 3700.-
Vitella-Automatic	ab Fr. 1385.-
Gehrig-Tumbl'air-Wäschetrockner	

F. GEHRIG + CO., MASCHINENFABRIK, BALLWIL / LU

Luxaflex

LAMELLEN FÜR STOREN

Vollkommene Flexibilität

Biegsamkeit ist tatsächlich eine der wichtigsten Eigenschaften einer Storen-Lamelle. Das Luxaflex-Material besitzt diese Beschaffenheit in vollkommener Weise. Storen aus Luxaflex-Lamellen können daher beim Reinigen und Fensteröffnen beliebig verbogen werden, ja selbst ein Sturm kann ihnen nichts anhaben. Luxaflex-Lamellen schnellen stets in ihre ursprüngliche Lage zurück und behalten ihre Form.

Luxaflex-Lamellen werden nach einem Spezialverfahren hergestellt und einem besonderen thermischen Härtungsprozess unterworfen (Thermofort-Prozess), der nie erlahmende Elastizität und unbeschränkte Haltbarkeit des Materials verbürgt.

Wetterfeste Lackierung

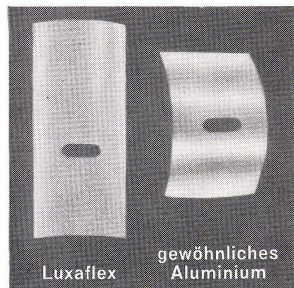
Die Oberflächenhärte der Luxaflex-Lamellen ist so gross, dass beim Verformen, Schneiden und Konfektionieren sowie beim späteren Gebrauch keine Beschädigungen entstehen. Diese hohe Oberflächenhärte wurde durch Einbrennen erreicht. Luxaflex-Lamellen benötigen daher sozusagen keine Pflege und widerstehen der stärksten Beanspruchung.*

Der Luxaflex-Berater gibt Ihnen gerne weiteren Aufschluss.

Luxaflex - Reklame

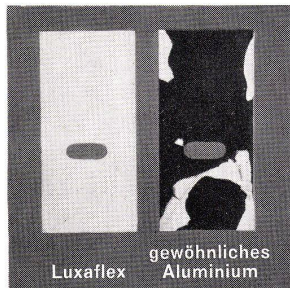
Postfach 234 Zürich 34

*Beachten Sie folgende Prüfungsergebnisse von unabhängigen Laboratorien:



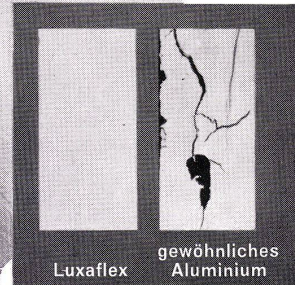
Grösserer Widerstand gegen Biegebeanspruchung

LUXAFLEX - Probestücke, um einen Dorn von 35 mm Ø gebogen, federn in ihre ursprüngliche Form zurück.



Korrosionsbeständig

Nach 300stündigem Besprühen mit einer Kochsalzlösung — keine Einwirkung.



Unverändert nach Eintauchen in Wasser

Nach einem Verbleib von 250 Stunden in einem Wasserbad — keine Einwirkung.

Luxaflex-Lamellen werden von bekannten Schweizer Storenfabriken verarbeitet.



Korkparkett Dätwyler,
wohnlich und ästhetisch
dank seiner warmen und
ansprechenden Farbtönung.

Korkparkett Dätwyler,
fusswarm und trittschalldämmend
wegen des zellularen Aufbaus
des Naturproduktes Kork.

Korkparkett Dätwyler,
angenehm zu begehen
dank seiner
naturbedingten Elastizität.

Dätwyler AG.,
Schweizerische Draht-,
Kabel- und Gummiwerke,
Altdorf-Uri

**Kork-
parkett**

Dätwyler



Korkparkett *Dätwyler* im hellen Farbton

Der ideale Bodenbelag mit gewachster Gehfläche für Wohn- und Aufenthaltsräume, Kindergärten und Krankenzimmer, weil

- massgenaue Platten mit Nut und Kamm, daher fugenlos und ohne Abschleifen verlegbar
- die nach unserem Verfahren hergestellten kompakten Platten die periodische Reinigung erleichtern
- gleitsicher
- unverwüstlich
- keine Spriessengefahr
- preisgünstig

Korkparkett Dätwyler gewachst hat sich seit mehr als 15 Jahren in über 1 Million verlegter m² unter verschiedenster Beanspruchung bewährt und wird auch Ihre Erwartungen erfüllen. Lieferbar in Platten 30x30 cm. Dicke 6 und 8 mm. Korkparkett Protecta hingegen, mit dünnem, transparentem Plastic-Überzug empfehlen wir ausschließlich als Haushaltstyp für Wohn- und Schlafräume. Lieferbar in Platten 30x30 cm. Dicke 6 mm. Besuchen Sie unsere permanente Ausstellung in den Baumessen von Zürich, Bern, Basel, Lausanne. Garantie nach Bestimmungen SIA. Verlangen Sie Bezugsquellennachweis von uns. Verkauf und Verlegung durch den Fachhandel.

Korkparkett Dätwyler,
ein Produkt der Dätwyler AG.,
Schweizerische Draht-, Kabel- und
Gummiwerke, Altdorf-Uri
Telefon 044/21313

