

Zeitschrift: Bauen + Wohnen = Construction + habitation = Building + home : internationale Zeitschrift

Herausgeber: Bauen + Wohnen

Band: 13 (1959)

Heft: 6: Einfamilienhäuser, Ferienhäuser, Gemeinschaftszentren = Maisons familiales, maisons de vacances et centres communautaires = One-family houses, summer houses and community centers

Werbung

Nutzungsbedingungen

Die ETH-Bibliothek ist die Anbieterin der digitalisierten Zeitschriften auf E-Periodica. Sie besitzt keine Urheberrechte an den Zeitschriften und ist nicht verantwortlich für deren Inhalte. Die Rechte liegen in der Regel bei den Herausgebern beziehungsweise den externen Rechteinhabern. Das Veröffentlichen von Bildern in Print- und Online-Publikationen sowie auf Social Media-Kanälen oder Webseiten ist nur mit vorheriger Genehmigung der Rechteinhaber erlaubt. [Mehr erfahren](#)

Conditions d'utilisation

L'ETH Library est le fournisseur des revues numérisées. Elle ne détient aucun droit d'auteur sur les revues et n'est pas responsable de leur contenu. En règle générale, les droits sont détenus par les éditeurs ou les détenteurs de droits externes. La reproduction d'images dans des publications imprimées ou en ligne ainsi que sur des canaux de médias sociaux ou des sites web n'est autorisée qu'avec l'accord préalable des détenteurs des droits. [En savoir plus](#)

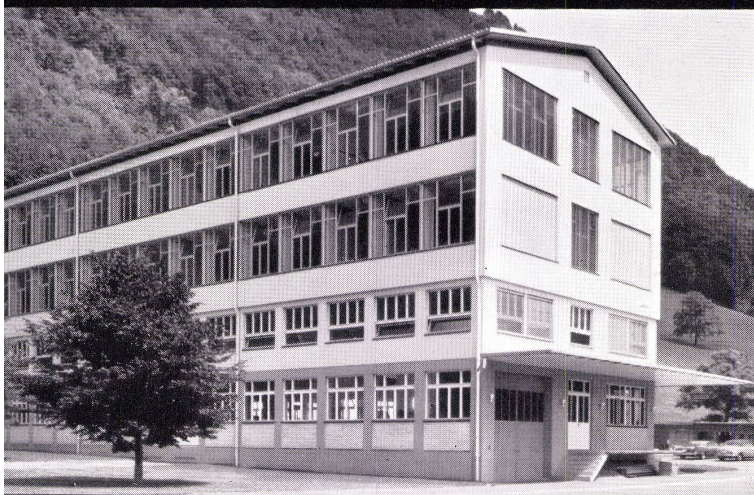
Terms of use

The ETH Library is the provider of the digitised journals. It does not own any copyrights to the journals and is not responsible for their content. The rights usually lie with the publishers or the external rights holders. Publishing images in print and online publications, as well as on social media channels or websites, is only permitted with the prior consent of the rights holders. [Find out more](#)

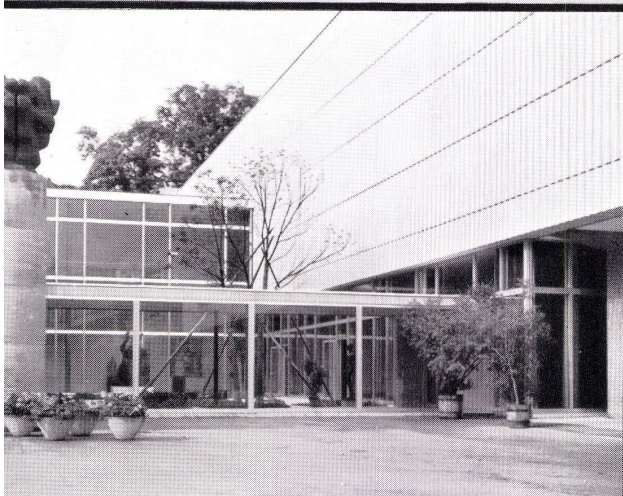
Download PDF: 10.01.2026

ETH-Bibliothek Zürich, E-Periodica, <https://www.e-periodica.ch>

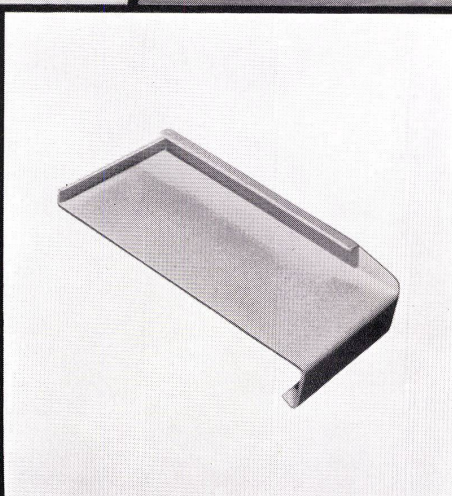
1



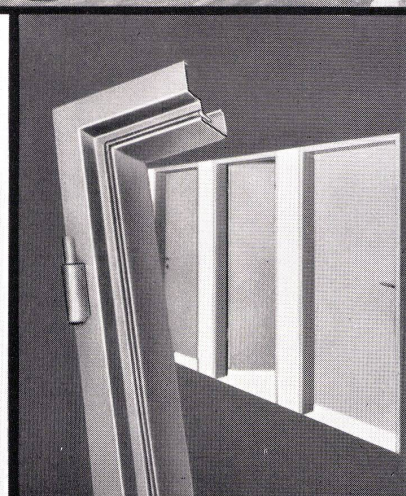
2



3



4



5

Entwurf: Fotoatelier Peter Trüb, Zürich



Jul. Hädrich & Co.

Eisen- und Metallbau
Profil-Preßwerk

Zürich 47, Freilagerstraße 29
Telefon 051/511252

1

Leichtmetallfassaden und -Fenster. Verwaltungsgebäude Pilatuswerke Stans. Ausgeführt in pat. vollisolierten ALSEC-Fensterprofilen.

2

Leichtmetallfenster für Wohnungsbauten. Einfamilienhaus Uitikon a. A.

3

Eingangspartien und -Fronten in HZ-Leichtmetallprofilen. Kunsthaus-Erweiterungsbau Zürich.

4

Fensterbänke in Stahl grundiert oder verzinkt und in Leichtmetall eloxiert für alle Bauten.

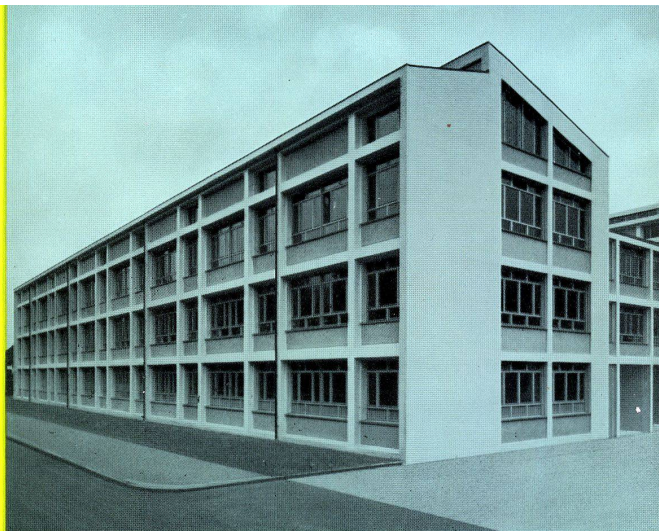
5

Tür- und Fensterzargen.

Verlangen Sie unsere entsprechenden Spezialprospekte.

BW-Parkett bewährt sich überall

⑤ in der modernen Fabrik



Wohnlich und warm
Dauerhaft und preiswert
Von natürlicher Schönheit
Leicht zu pflegen

Es gibt heute schon eine ganze Reihe von Industriebauten, in deren Fabrikationsräumen BW-Parkett liegt. Mehr und mehr werden nicht nur für Wohnhäuser, sondern auch für Arbeitsräume gesunde Böden verlangt, die eine gute Isolation und einen gewissen Wärmeschutz bieten. Holz hat

hier eindeutige Vorteile aufzuweisen. In einer besonderen «Industriequalität» kann BW-Parkett seine wärmende Funktion vorzüglich erfüllen. Dazu gesellt sich seine Dauerhaftigkeit, denn das harte Holz ist einer sehr starken Beanspruchung erstaunlich gut und lange gewachsen. Wo doch

einmal Beschädigungen auftreten, können einzelne Planken oder Stellen leicht ausgetauscht werden. Dadurch wird die Lebensdauer des Parkettbodens erhöht. BW-Parkett lässt sich auch in grossen Flächen mit dem BW-Spezialklebstoff einfach und vorbildlich sicher verlegen.

BAUWERK AG

St. Margrethen SG
Telefon 071/73733