

**Zeitschrift:** Bauen + Wohnen = Construction + habitation = Building + home : internationale Zeitschrift

**Herausgeber:** Bauen + Wohnen

**Band:** 13 (1959)

**Heft:** 6: Einfamilienhäuser, Ferienhäuser, Gemeinschaftszentren = Maisons familiales, maisons de vacances et centres communautaires = One-family houses, summer houses and community centers

**Artikel:** Eigenheim in Berlin = Habitation à Berlin = House of the architect in Berlin

**Autor:** [s.n.]

**DOI:** <https://doi.org/10.5169/seals-330047>

### **Nutzungsbedingungen**

Die ETH-Bibliothek ist die Anbieterin der digitalisierten Zeitschriften auf E-Periodica. Sie besitzt keine Urheberrechte an den Zeitschriften und ist nicht verantwortlich für deren Inhalte. Die Rechte liegen in der Regel bei den Herausgebern beziehungsweise den externen Rechteinhabern. Das Veröffentlichen von Bildern in Print- und Online-Publikationen sowie auf Social Media-Kanälen oder Webseiten ist nur mit vorheriger Genehmigung der Rechteinhaber erlaubt. [Mehr erfahren](#)

### **Conditions d'utilisation**

L'ETH Library est le fournisseur des revues numérisées. Elle ne détient aucun droit d'auteur sur les revues et n'est pas responsable de leur contenu. En règle générale, les droits sont détenus par les éditeurs ou les détenteurs de droits externes. La reproduction d'images dans des publications imprimées ou en ligne ainsi que sur des canaux de médias sociaux ou des sites web n'est autorisée qu'avec l'accord préalable des détenteurs des droits. [En savoir plus](#)

### **Terms of use**

The ETH Library is the provider of the digitised journals. It does not own any copyrights to the journals and is not responsible for their content. The rights usually lie with the publishers or the external rights holders. Publishing images in print and online publications, as well as on social media channels or websites, is only permitted with the prior consent of the rights holders. [Find out more](#)

**Download PDF:** 22.02.2026

**ETH-Bibliothek Zürich, E-Periodica, <https://www.e-periodica.ch>**



Wassili Luckhardt

## Eigenheim in Berlin

Habitation à Berlin

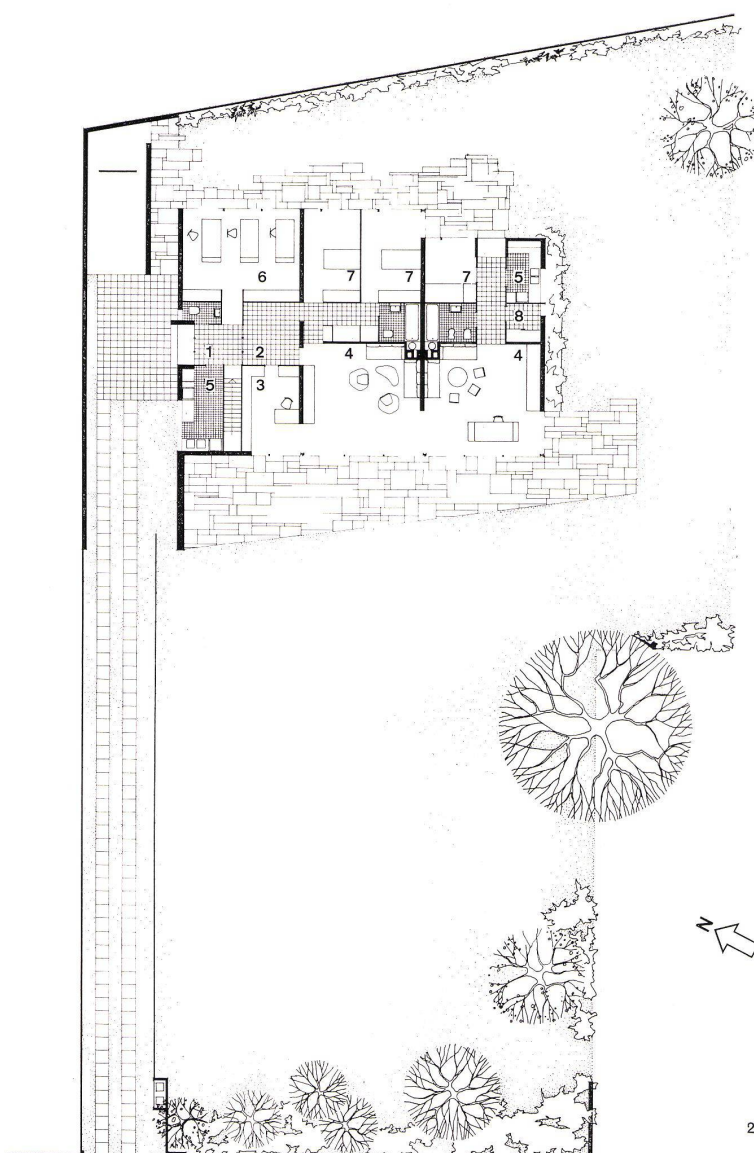
House of the architect in Berlin

Entwurf 1956, gebaut 1956/57

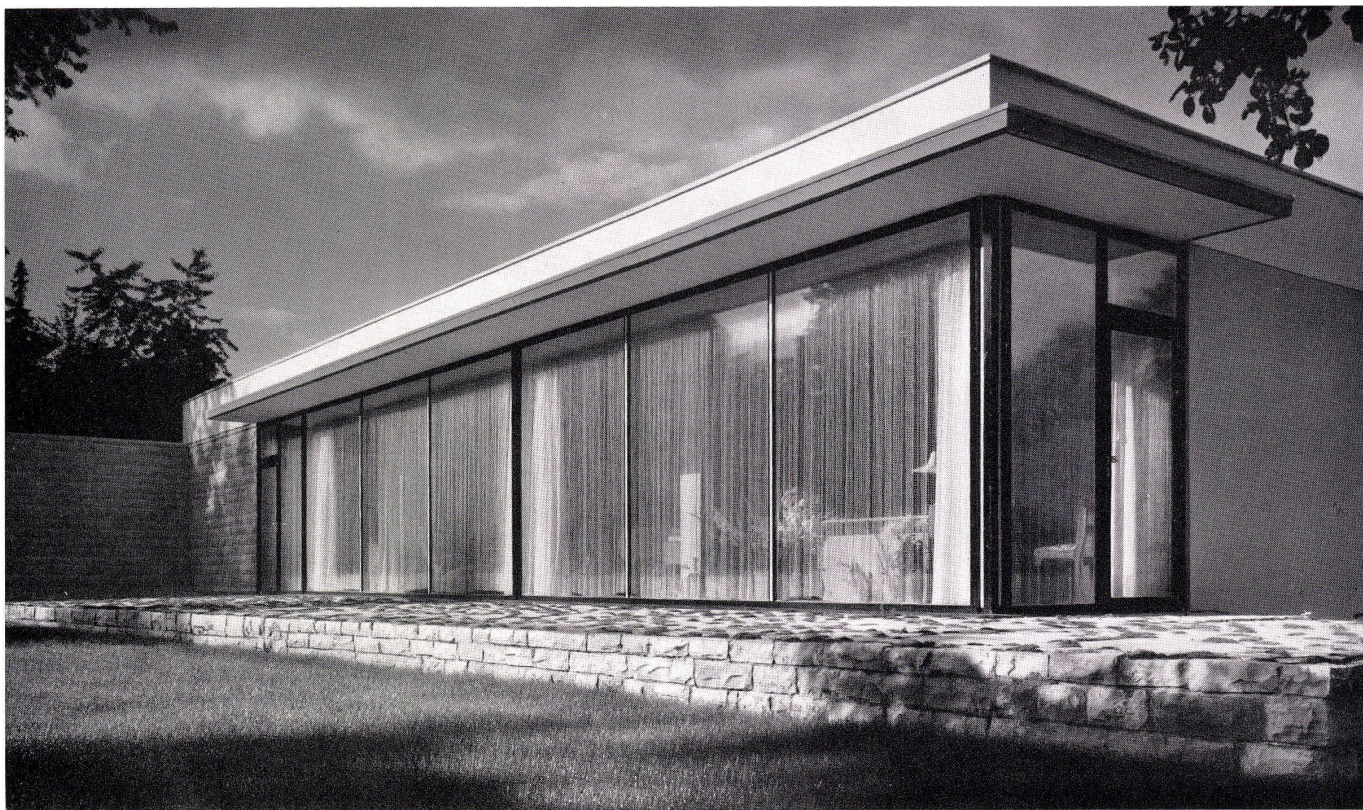
1  
Gartenfassade von Südwesten.  
Façade du jardin vue du sud-ouest.  
Garden elevation seen from the south-west.

2  
Grundriß 1:350.  
Plan.  
Ground-plan.

1 Eingang / Entrée / Entrance  
2 Vorplatz / Vestibule  
3 Studio  
4 Wohnraum / Salle de séjour / Lounge  
5 Küche / Cuisine / Kitchen  
6 Atelier / Workshop  
7 Schlafzimmer / Chambre à coucher / Bedroom







1

Der Rohbau dieses Hauses wurde aus dem Baumaterial einer auf dem Grundstück befindlichen Ruine errichtet.

Das Haus steht auf dem rückwärtigen Teil des Grundstücks, weit von der Straße zurückgesetzt.

Der Freiraum wurde ohne jeden Blumenschmuck als glatte Rasenfläche angelegt; an seinen Rändern ist er von schönen alten Bäumen umgeben, unter denen eine große Lärche besonders bemerkenswert ist.

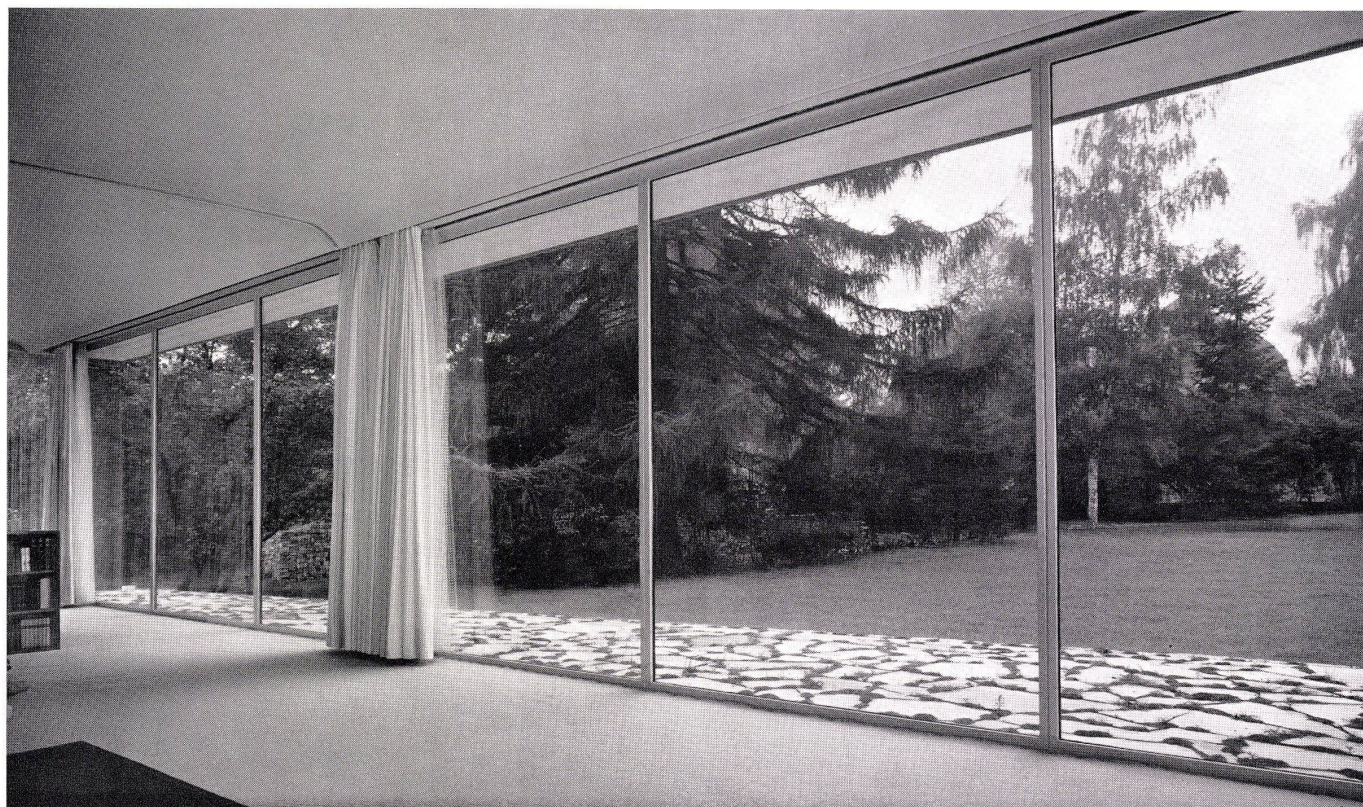
Der Freiraum wirkt als Erweiterung der Wohnräume, die sich in ganzer Breite zu ihm öffnen. Die großen Glasscheiben werden durch ein Vordach von 60 bis 90 cm Aus-

ladung gegen Schlagregen und allzu starke Sonneneinstrahlung geschützt. Die Verglasung besteht aus Thermopane-Scheiben, die fest eingesetzt sind. Die Lüftung der Wohnräume erfolgt über zwei Türen, die jeweils an den Enden der Fensterfront liegen.

Die Erwärmung der Räume geschieht durch eine ölbetriebene kombinierte Fußboden- und Deckenstrahl-Heizung.

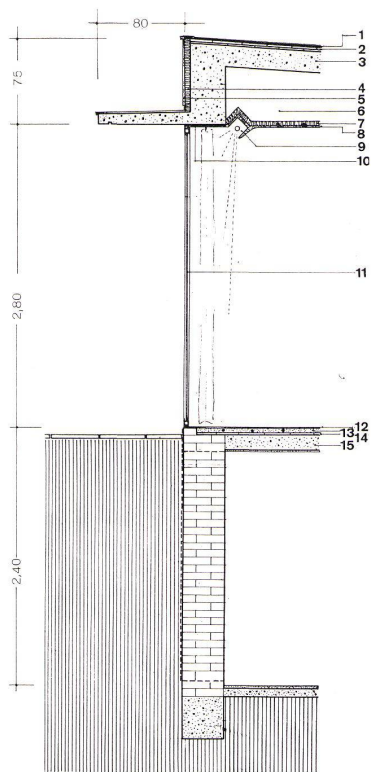
1  
Gartenfassade von Süden.  
Façade du jardin vue du sud.  
Garden elevation seen from the south.

2  
Blick vom Wohnraum in den Garten.  
Vue de la salle de séjour vers le jardin.  
View of lounge looking towards the garden.



2





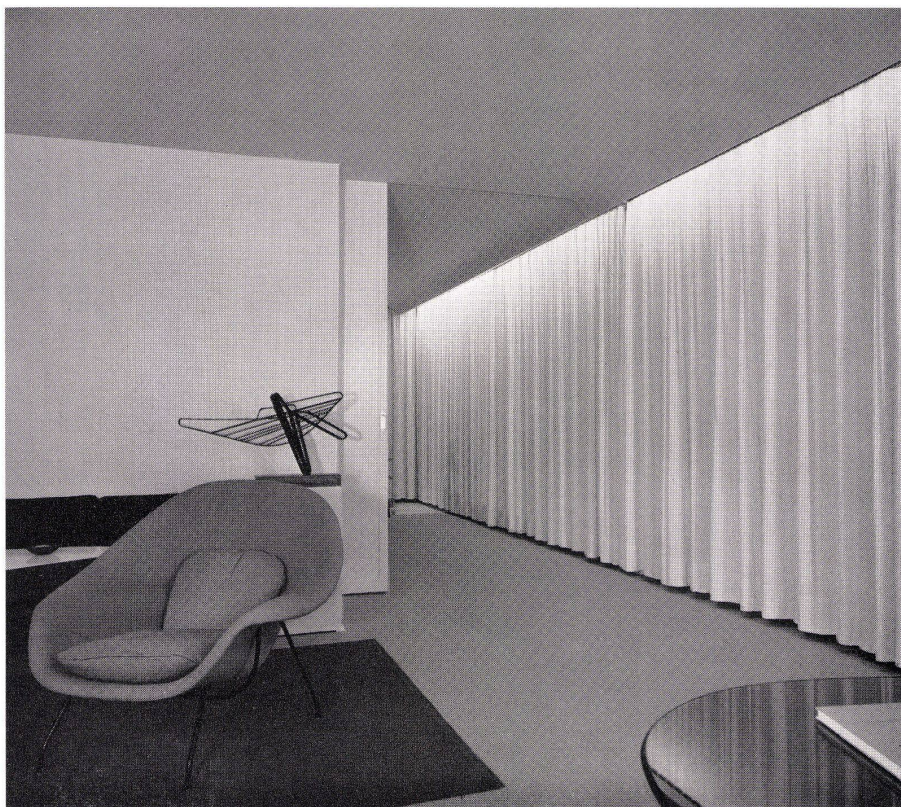
1

Schnitt durch die Gartenfassade 1:60.

Coupe de la façade du jardin.

Section of garden elevation.

- 1 Kieslebedach / Toit en gravillon collé / Gravel stucco roof
- 2 Kork 2 x 2 cm / Liège 2 x 2 cm / Cork 2 x 2 cm.
- 3 Stahlbetonplatte / Dalle de béton armé / Slab of reinforced concrete
- 4 Heraklitplatte 5 cm / Panneau Héraklit 5 cm / Heraclit slab 5 cm.
- 5 Verputz / Crépi / Rendering
- 6 Luftraum / Espace / Air space
- 7 Basaltwolleplatten 5 cm / Nattes de laine de basalte 5 cm / Rockwool layers 5 cm.
- 8 Rabitzdecke mit Deckenstrahlungsheizung / Plafond rabitz à chauffage par rayonnement / Rabitz ceiling with radiant heating
- 9 Beleuchtungskanal 14/15 cm / Canal d'éclairage 14/15 cm / Illumination duct 14/15 cm.
- 10 Wärmedämmplatte 8 mm / Panneau d'isolement thermique 8 mm / Heat insulation panel 8 mm.
- 11 Stahlfenster mit fester Thermopaneverglasung / Fenêtre en acier à vitrage fixe en verre Thermopane / Steel window with fixed glazing in Thermopane
- 12 Spannteppich / Moquette / Wall-to-wall carpet
- 13 Unterlagsboden mit Fußbodenheizung 5 cm / Sous-plancher avec chauffage 5 cm / Heated floor foundation 5 cm.
- 14 Korksteinplatten 2 cm / Dalles de pierre de liège 2 cm / Tiles of corkstone 2 cm.
- 15 Stahlbetonplatte / Dalle de béton armé / Slab of reinforced concrete



2

1 + 2

Wohnzimmer.

Salle de séjour.

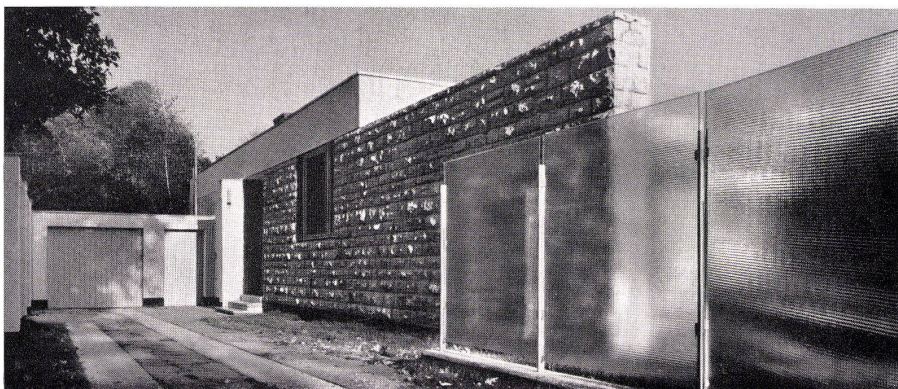
Lounge.

3

Eingangspartie und Garageneinfahrt.

Partie de l'entrée et accès au jardin.

Section of entrance and garden approach.



3