

**Zeitschrift:** Bauen + Wohnen = Construction + habitation = Building + home : internationale Zeitschrift

**Herausgeber:** Bauen + Wohnen

**Band:** 13 (1959)

**Heft:** 5: Industriebau = Bâtiments industriels = Industrial buildings

**Artikel:** Schweizerische Handelsgesellschaft Dübendorf

**Autor:** Debrunner / Blankart

**DOI:** <https://doi.org/10.5169/seals-330041>

### **Nutzungsbedingungen**

Die ETH-Bibliothek ist die Anbieterin der digitalisierten Zeitschriften auf E-Periodica. Sie besitzt keine Urheberrechte an den Zeitschriften und ist nicht verantwortlich für deren Inhalte. Die Rechte liegen in der Regel bei den Herausgebern beziehungsweise den externen Rechteinhabern. Das Veröffentlichen von Bildern in Print- und Online-Publikationen sowie auf Social Media-Kanälen oder Webseiten ist nur mit vorheriger Genehmigung der Rechteinhaber erlaubt. [Mehr erfahren](#)

### **Conditions d'utilisation**

L'ETH Library est le fournisseur des revues numérisées. Elle ne détient aucun droit d'auteur sur les revues et n'est pas responsable de leur contenu. En règle générale, les droits sont détenus par les éditeurs ou les détenteurs de droits externes. La reproduction d'images dans des publications imprimées ou en ligne ainsi que sur des canaux de médias sociaux ou des sites web n'est autorisée qu'avec l'accord préalable des détenteurs des droits. [En savoir plus](#)

### **Terms of use**

The ETH Library is the provider of the digitised journals. It does not own any copyrights to the journals and is not responsible for their content. The rights usually lie with the publishers or the external rights holders. Publishing images in print and online publications, as well as on social media channels or websites, is only permitted with the prior consent of the rights holders. [Find out more](#)

**Download PDF:** 23.02.2026

**ETH-Bibliothek Zürich, E-Periodica, <https://www.e-periodica.ch>**

# Schweizerische Handelsgesellschaft Dübendorf

Das Gebäude dient als Lagerhaus für Kolonialwaren und als Weinkeller mit kleinerer Abfüllanlage. Es enthält die Büros mit dem Sitz der Gesellschaft.

Es war die Aufgabe, einen rationellen Lagerbetrieb für die Lieferung von Kolonialwaren an die Detailhändler zu schaffen. Zu berücksichtigen war vor allem:

- die Anlieferung des Lagergutes durch Bahn und schwere Lastwagen;
- die Spedition der Kundenwaren durch betriebseigene Wagen;
- die Anlage eines gedeckten und rationellen Leergutlagers;
- die höchste Ausnützung des Terrains und gute Erweiterungsmöglichkeit.

Die besonderen Merkmale der Anlage sind:

- Klare Trennung von Warenannahme im Hochparterre einerseits und Warenausgabe andererseits – Spedition im Untergeschoß (gleichzeitig Garagen für betriebseigene Lastwagen).
- Leergut unter Geleisezufahrt mit Lastwagen befahrbar.
- Werkstätten und Abstellräume für Personenwagen, Motos und Velos unter Zufahrtsrampe.
- Vertikaltransporte für:
  - Anlieferung (große Mengen und periodischer Anfall) mit Warenliften.
  - Auslieferung (kleine Mengen, stockwerksweise gesammelt) mit automatischer Schaukelförderanlage von den Lagergeschossen bis zur Bereitstellung in der Spedition.
- Weintransporte (Harasse) mit Förderbändern zwischen Keller und Spedition (Leergut im Keller).
- Erweiterungsmöglichkeit des Lagerhauses: etwa 100 Prozent.
  - Zentrale Garderobe und Duschen für Lagerpersonal.
  - Verpflegungs- und Ruheraum für Personal.

Das Lagerhaus ist mit Pilzdecken in Stahlbeton ausgeführt; die Betonsäulen haben einen Abstand von 6 Meter. Das Bürogebäude ist mit einer Stahlbetonkonstruktion mit glatter Deckenunterseite ausgeführt.

## 1 Grundriß 1. Stock 1:1000.

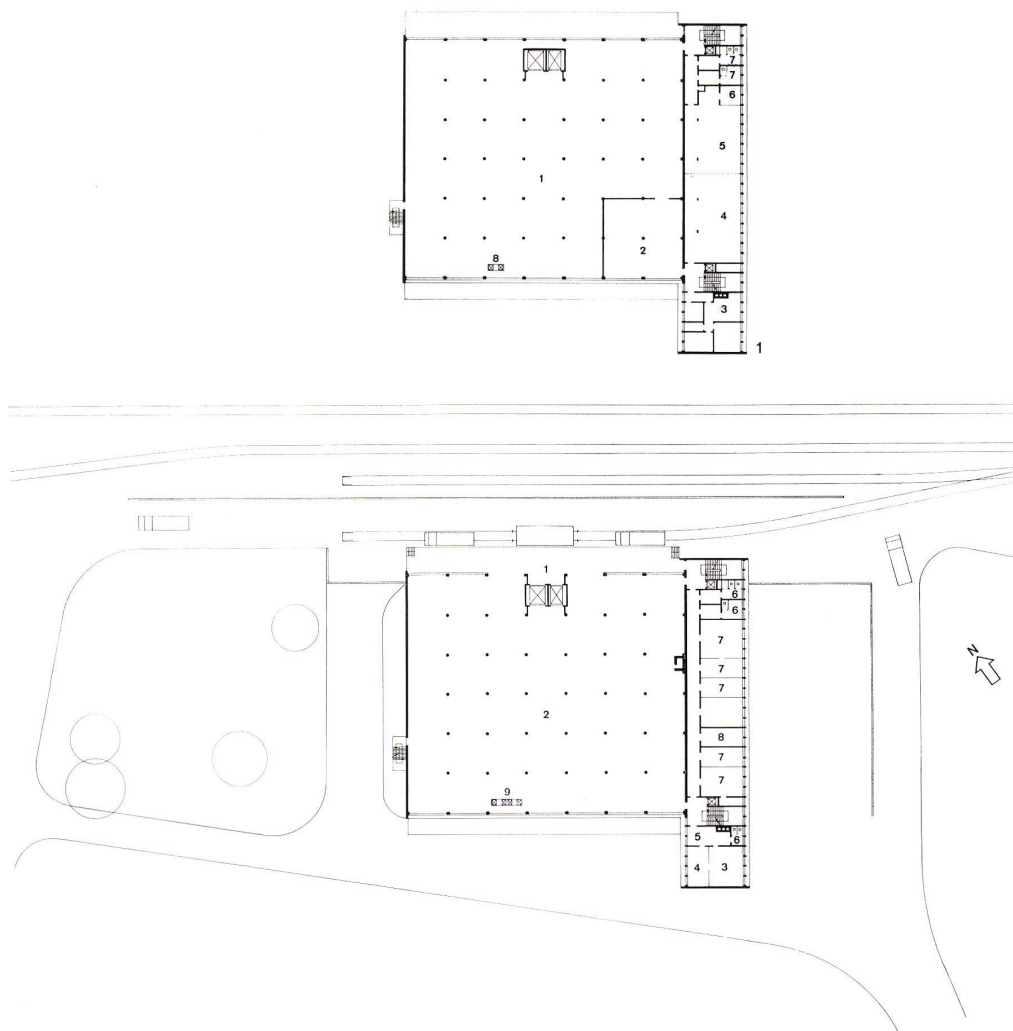
- Lager
- Kaffeerösterei
- Abwartwohnung
- Vorführungssaal
- Eßraum
- Spülküche
- WC
- Automatischer Schaukelförderer

## 2 Grundriß Hochparterre 1:1000.

- Rampe Warenannahme
- Lagerhaus
- Direktion
- Sekretärin
- Wartezimmer
- WC
- Büro
- Sprechzimmer
- Automatischer Schaukelförderer

## 3 Grundriß Sous-Sol 1:1000.

- Büroeingang
- Eingang Lagerpersonal
- Eingang Leergut
- Ausgang Leergut



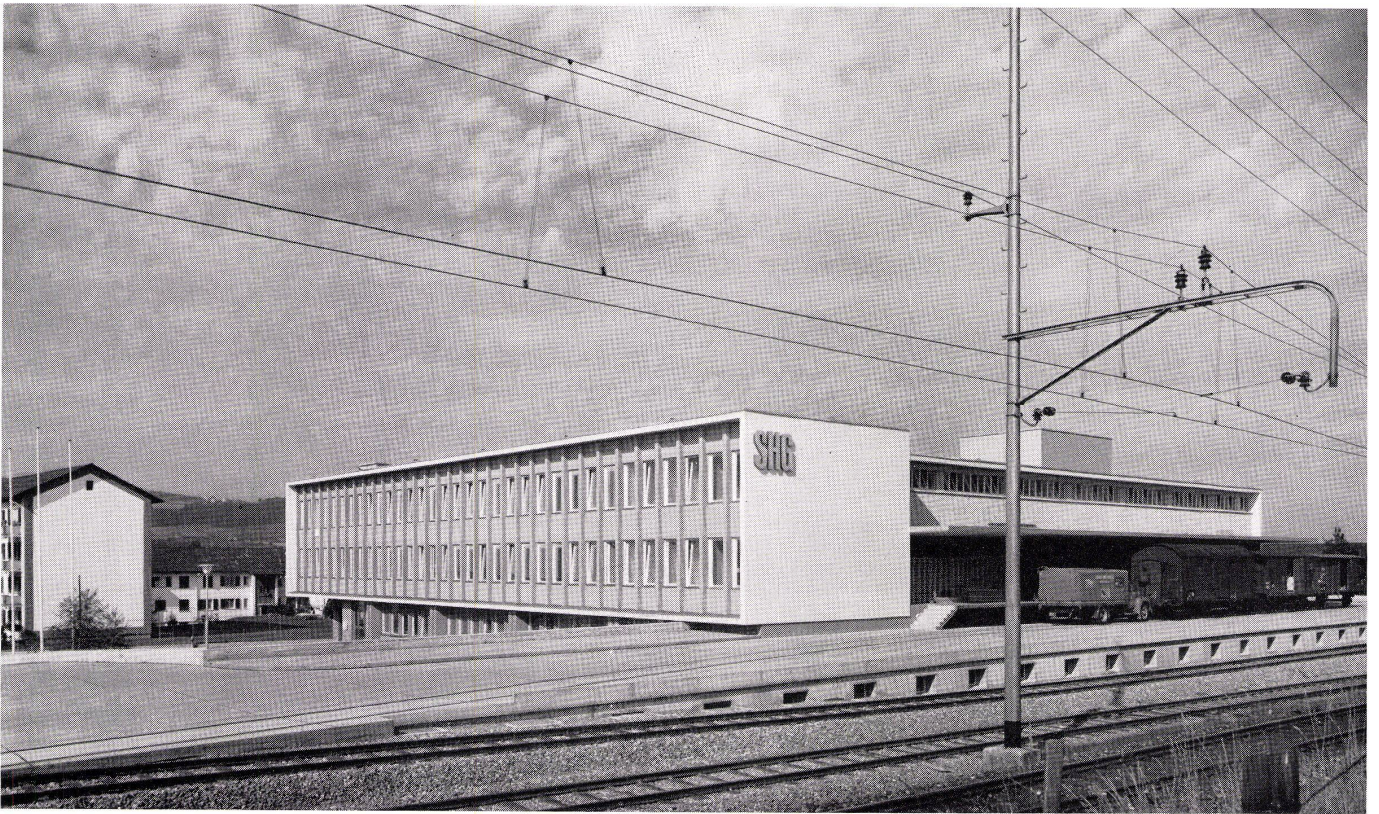
- Rampe Spedition
- Lager
- Garage und Laderaum
- Flaschenabfüllerei
- Leergut
- WC
- Werkstatt
- Wagenwaschraum
- Einstellraum, Fahr- und Motorräder
- Autogarage
- Tanksäule
- Telefonzentrale
- Telefonistin
- Empfang
- Registrierung
- Bestellbüro
- Meisterbüro
- Lochkartenabteilung
- Automatischer Schaukelförderer
- Förderband
- Bereitstellungsraum für den Versand

## 4 Keller-Geschoß 1:1000

- Weinkeller
- Kühlraum
- Lager und Spedition Weinkeller
- Spirituosen
- Maschinenwaschraum
- Flaschenlager
- Heizung
- Verteilraum
- Kellerabwart
- Luftschutzraum
- WC
- Dusche
- Pumpenraum
- Personal-Garderobe
- Förderband

## 5 Querschnitt durch das Lagerhaus 1:1000.





Ansicht von Osten mit dem Bürohaus

Ansicht von Nordwesten mit dem Lagerhaus

