

**Zeitschrift:** Bauen + Wohnen = Construction + habitation = Building + home : internationale Zeitschrift

**Herausgeber:** Bauen + Wohnen

**Band:** 13 (1959)

**Heft:** 5: Industriebau = Bâtiments industriels = Industrial buildings

**Artikel:** PTT Magazin- und Werkstattgebäude, Zürich

**Autor:** Debrunner / Blankart

**DOI:** <https://doi.org/10.5169/seals-330040>

### **Nutzungsbedingungen**

Die ETH-Bibliothek ist die Anbieterin der digitalisierten Zeitschriften auf E-Periodica. Sie besitzt keine Urheberrechte an den Zeitschriften und ist nicht verantwortlich für deren Inhalte. Die Rechte liegen in der Regel bei den Herausgebern beziehungsweise den externen Rechteinhabern. Das Veröffentlichen von Bildern in Print- und Online-Publikationen sowie auf Social Media-Kanälen oder Webseiten ist nur mit vorheriger Genehmigung der Rechteinhaber erlaubt. [Mehr erfahren](#)

### **Conditions d'utilisation**

L'ETH Library est le fournisseur des revues numérisées. Elle ne détient aucun droit d'auteur sur les revues et n'est pas responsable de leur contenu. En règle générale, les droits sont détenus par les éditeurs ou les détenteurs de droits externes. La reproduction d'images dans des publications imprimées ou en ligne ainsi que sur des canaux de médias sociaux ou des sites web n'est autorisée qu'avec l'accord préalable des détenteurs des droits. [En savoir plus](#)

### **Terms of use**

The ETH Library is the provider of the digitised journals. It does not own any copyrights to the journals and is not responsible for their content. The rights usually lie with the publishers or the external rights holders. Publishing images in print and online publications, as well as on social media channels or websites, is only permitted with the prior consent of the rights holders. [Find out more](#)

**Download PDF:** 23.01.2026

**ETH-Bibliothek Zürich, E-Periodica, <https://www.e-periodica.ch>**



Debrunner und Blankart

## PTT Magazin- und Werkstattgebäude, Zürich

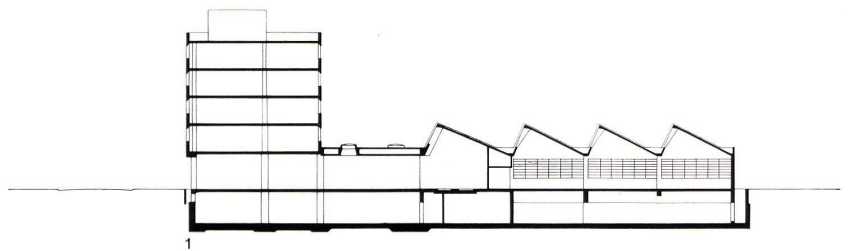
Auf einem dreieckförmigen Areal war ein Gebäude für Magazine und Autowerkstätten zu bauen.

An der Hauptstraße wurde ein fünfgeschossiges Lagergebäude erstellt. Im Parterre dieses Traktes befinden sich Garagen für große Lastwagen, darüber vier Geschosse für Telefoninstallationsmaterial. Auf der östlichen Stirnseite ist der Geleiseanschluß für die Warenlieferung und auf der Westseite die Rampe für den Warenausgang. Im südlichen Dreispitz wurde ein Parterre-Werkstattgebäude in Shedkonstruktion mit Wagenwaschräumen, Reparaturwerkstatt und großer Einstellhalle erstellt. Das ganze Kellergeschoß außer den Kraftzentralen, Luftschutzräumen und Garderoben ist für die Autoeinstellräume reserviert.

Die Lager- und Werkstattgebäude sind in einer Eisenbetonkonstruktion ausgeführt. Sockelpartien im Parterre wurden mit geschälten Rohbausteinen verblendet. Das ganze Kellergeschoß ist als isolierte Wanne ausgebildet.

Für die Grundwasserabsenkung wurde erstmals in der Schweiz das System der Firma Swissboring für eine Baugrubenabdichtung mit Tongel verwendet. Da für eine Grundwasserabsenkung während der Bauzeit mit normalen Filterbrunnen keine Abflußmöglichkeit in die Kanalisation bestand, mußte nach Erstellung der Baugrubenumschließung mit Spundwänden die Baugrubensohle im Injektionsverfahren verdichtet werden. Das System hat sich tadellos bewährt, und nur das Meteorwasser und das aus undichten Spundwandschlössern anfallende Wasser mußten abgepumpt werden.

Neben der Warmwasserzentralheizung mit Heizschlangen sind in den Werkstätten und Einstellräumen zusätzliche Luftheritzer eingebaut.

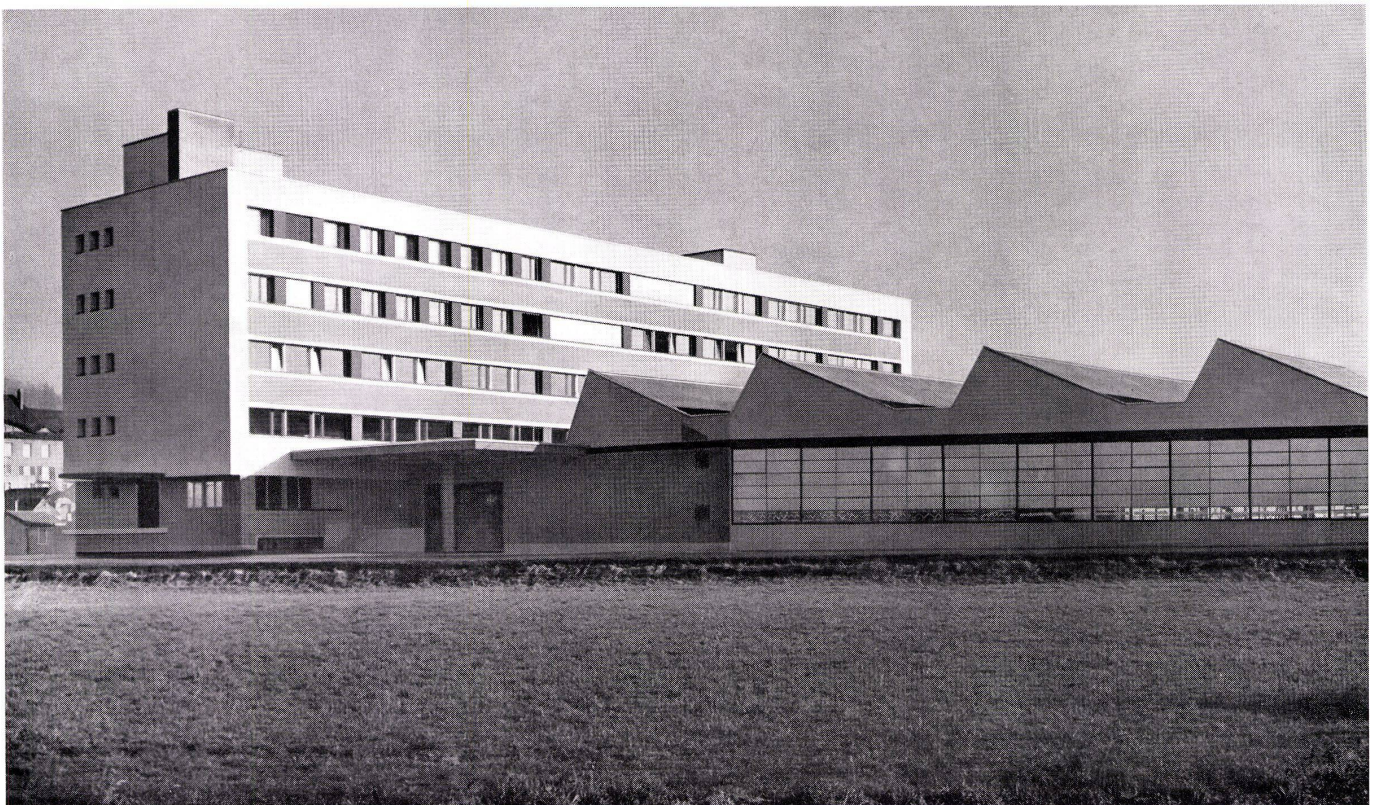


1

Querschnitt durch Magazin und Werkstattgebäude 1:800.

2

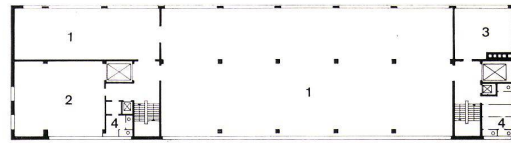
Ansicht von Westen.





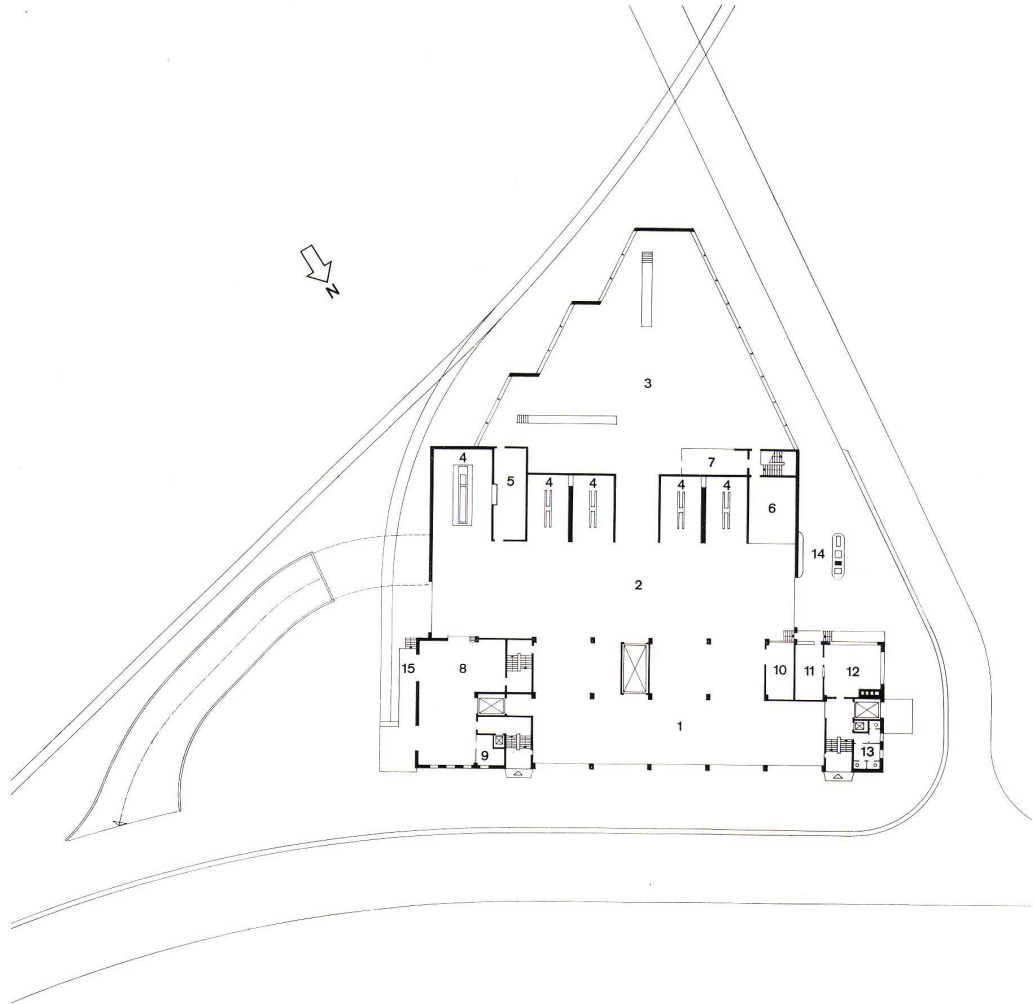
Grundriß Obergeschoß 1:800.

- 1 Lagerraum
- 2 Werkzeugmagazin
- 3 Aufenthaltsraum
- 4 WC



Grundriß Erdgeschoß 1:800.

- 1 Garage
- 2 Einstellhalle
- 3 Werkstatt
- 4 Wagenwaschraum
- 5 Öllager
- 6 Schlosserei
- 7 Werkstattbüro
- 8 Spedition
- 9 Speditionsbüro
- 10 Tankwartraum
- 11 Schreibzimmer
- 12 Büro
- 13 WC
- 14 Tanksäule
- 15 Rampe



Grundriß Kellergeschoß 1:800.

- 1 Einstellraum für Kleinwagen
- 2 Ventilationsraum
- 3 Pneulager
- 4 Rohrpostzentrale
- 5 Blachenlager
- 6 Bestandteillager
- 7 Kompressorenraum
- 8 WC
- 9 Treppenhaus Werkstattgebäude
- 10 Autorampe
- 11 Einstellraum
- 12 Pumpenraum
- 13 Verteilraum
- 14 Benzin- und Öltanks
- 15 Heizung
- 16 Kühlraum
- 17 Kellerabwart
- 18 Packmaterial und Luftschutzraum
- 19 Treppenhaus
- 20 Treppenhaus
- 21 Luftschutzraum
- 22 Spedition

