

Zeitschrift: Bauen + Wohnen = Construction + habitation = Building + home : internationale Zeitschrift

Herausgeber: Bauen + Wohnen

Band: 13 (1959)

Heft: 5: Industriebau = Bâtiments industriels = Industrial buildings

Artikel: Grossdruckerei in Massy = Imprimerie de Massy = Printing work at Massy

Autor: [s.n.]

DOI: <https://doi.org/10.5169/seals-330037>

Nutzungsbedingungen

Die ETH-Bibliothek ist die Anbieterin der digitalisierten Zeitschriften auf E-Periodica. Sie besitzt keine Urheberrechte an den Zeitschriften und ist nicht verantwortlich für deren Inhalte. Die Rechte liegen in der Regel bei den Herausgebern beziehungsweise den externen Rechteinhabern. Das Veröffentlichen von Bildern in Print- und Online-Publikationen sowie auf Social Media-Kanälen oder Webseiten ist nur mit vorheriger Genehmigung der Rechteinhaber erlaubt. [Mehr erfahren](#)

Conditions d'utilisation

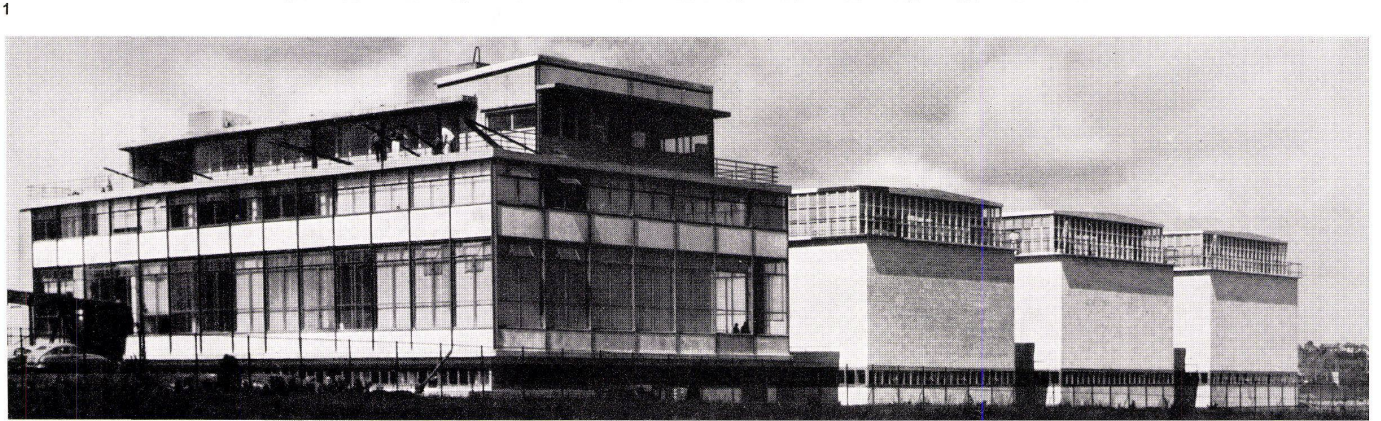
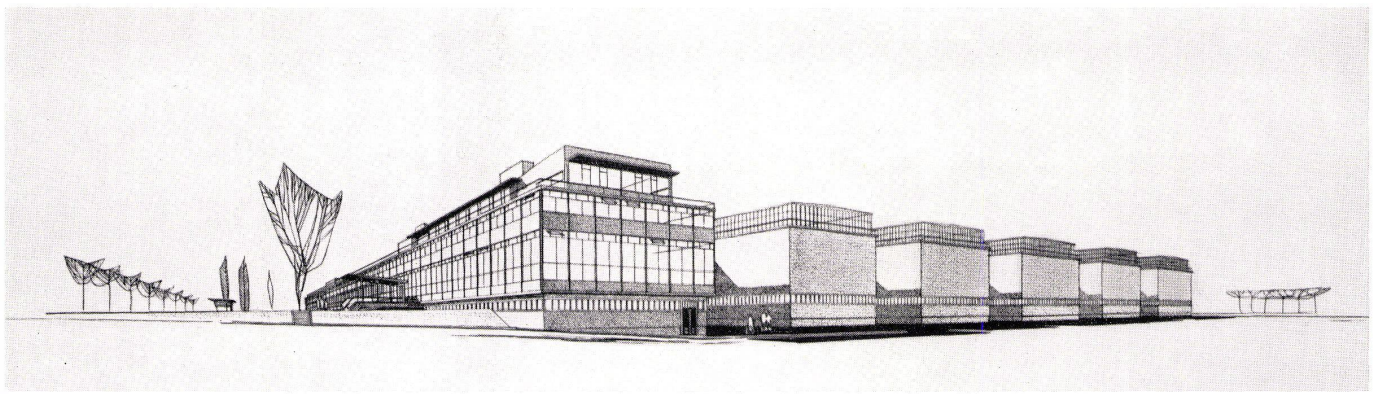
L'ETH Library est le fournisseur des revues numérisées. Elle ne détient aucun droit d'auteur sur les revues et n'est pas responsable de leur contenu. En règle générale, les droits sont détenus par les éditeurs ou les détenteurs de droits externes. La reproduction d'images dans des publications imprimées ou en ligne ainsi que sur des canaux de médias sociaux ou des sites web n'est autorisée qu'avec l'accord préalable des détenteurs des droits. [En savoir plus](#)

Terms of use

The ETH Library is the provider of the digitised journals. It does not own any copyrights to the journals and is not responsible for their content. The rights usually lie with the publishers or the external rights holders. Publishing images in print and online publications, as well as on social media channels or websites, is only permitted with the prior consent of the rights holders. [Find out more](#)

Download PDF: 20.02.2026

ETH-Bibliothek Zürich, E-Periodica, <https://www.e-periodica.ch>



G. Leclaire, Architekt, Paris

Großdruckerei in Massy

Imprimerie de Massy
Printing work at Massy

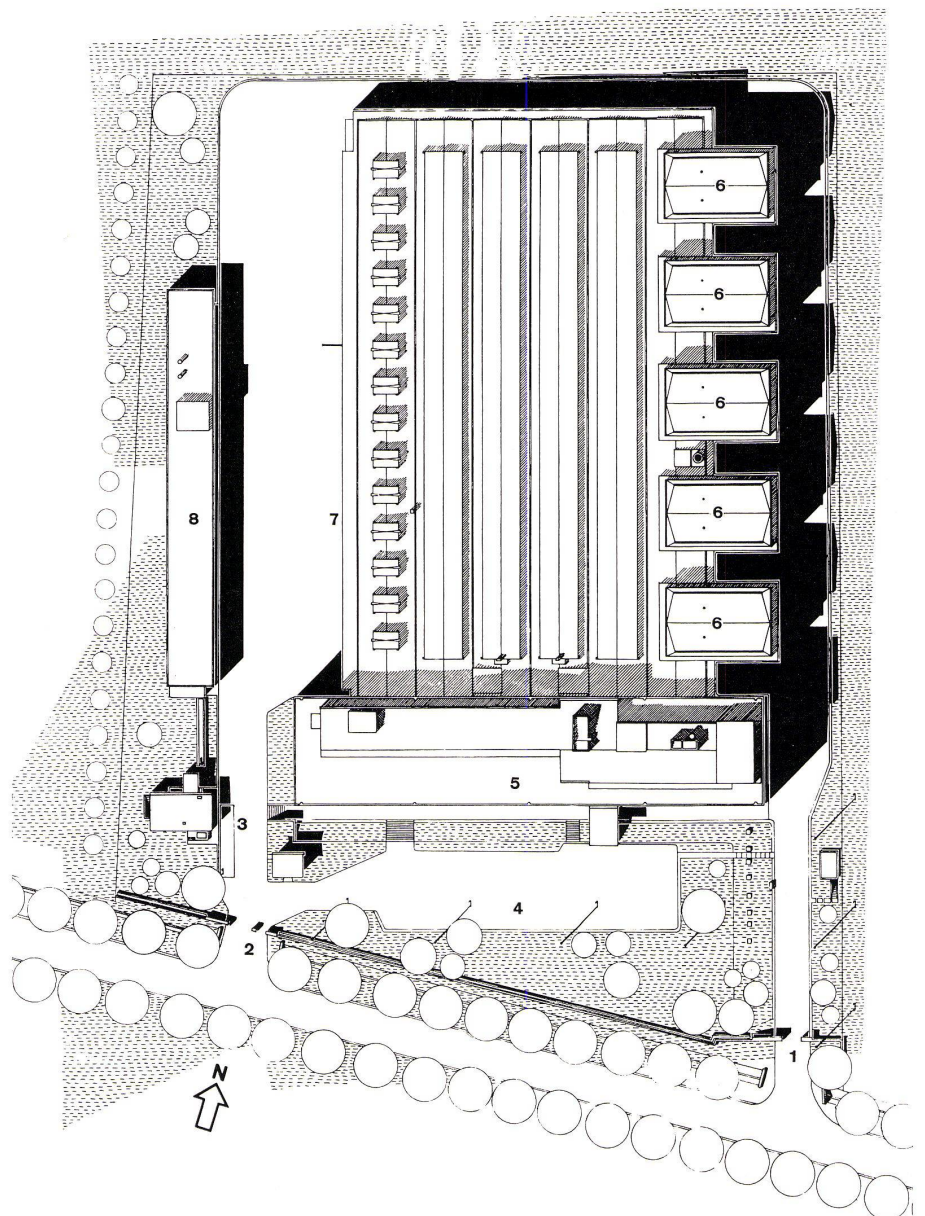
Entwurf 1953, gebaut 1954—1957

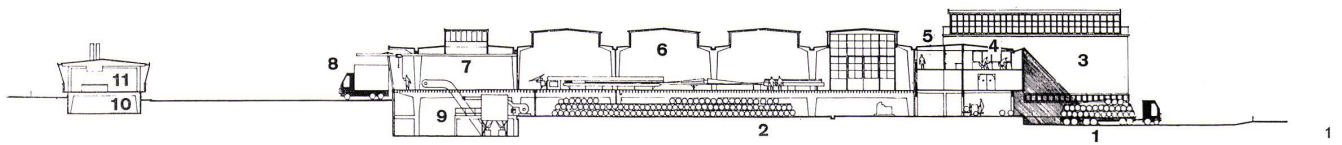
1
Perspektive der Gesamtanlage im Vollausbau, mit dem Kopfbau auf der Südseite und den fünf Hallen für die Rotationsmaschinen.
Vue perspective de l'ensemble avec le bâtiment de tête sur le côté sud et des halls de rotatives.
Perspective view of entire lay-out with front building on south side and the five sheds for the rotary machines.

2
Ostansicht der ersten Baustappe.
Vue de l'est première étape.
East view of first stage of construction.

3
Lageplan der Druckereianlage im Vollausbau 1:1400.
Plan de l'imprimerie entièrement construite.
Site plan of completed printing plant.

1 Eingang Papieranlieferung / Entrée de l'arrivée de papier / Entrance of paper delivery
2 Eingang für Arbeiter, Angestellte und Ausfahrt der Spedition / Entrée des ouvriers et employés, et départ routage / Entrance for workers and office staff and exit of shipping department
3 Überwachungsposten / Poste du surveillant / Superintendent's station
4 Parkplatz / Parcage / Parking area
5 Kopfbau / Bâtiment de tête / Front building
6 Hallen mit den Rotationsmaschinen / Hall des rotatives / Shed with rotary machines
7 Rampe der Auslieferung / Rampe de livraison / Delivery ramp
8 Garagen und Kantine / Garages et cantine / Garages and canteen





1
Querschnitt AA 1:800.
Coupe AA.

Cross-section AA.

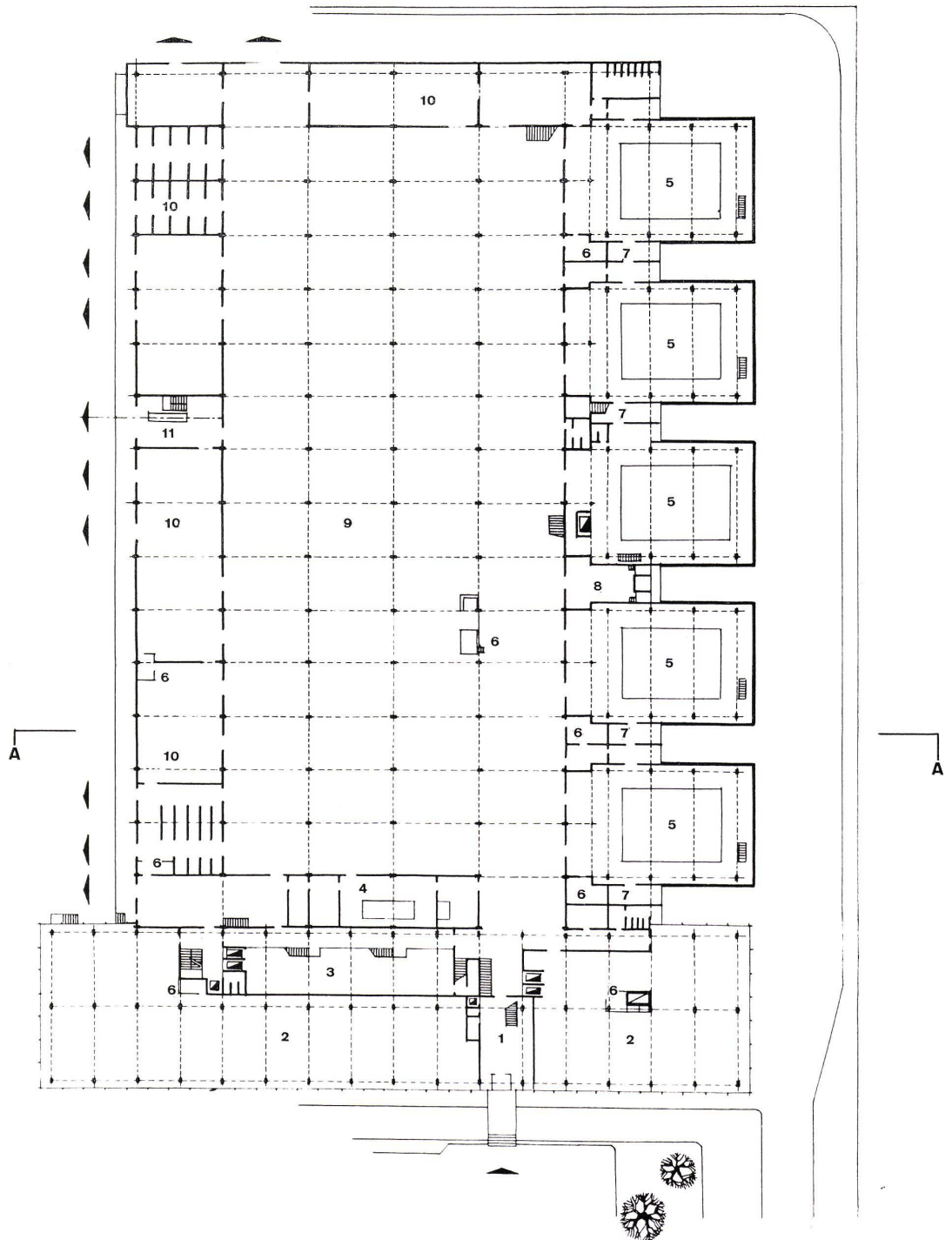
- 1 Papieranlieferung / Arrivée du papier / Paper delivery
- 2 Papierlager / Stockage des bobines / Paper storage
- 3 Ansicht der Hallen mit den Rotationsmaschinen /
Hall des rotatives / View of shed with rotary machines
- 4 Fabrikationsbüros / Bureau de fabrication / Factory office
- 5 Besucher-Galerie / Galerie de visite / Visitor's gallery
- 6 Broschieranlage / Brochure / Pamphlets
- 7 Spedition / Routage / Shipping
- 8 Ablieferung / Départ / Delivery

- 9 Entstaubungsanlage / Dépoussiérage / Dust exhaust
apparatus
- 10 Garage
- 11 Kantine / Cantine / Canteen

2
Grundriß 1:800.
Plan.

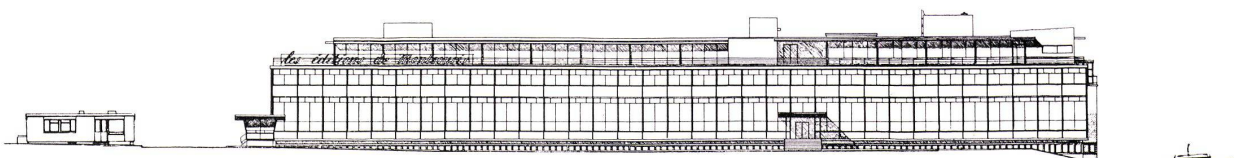
- 1 Eingang zu den Büros / Entrée des bureaux / Entrance
to offices
- 2 Offsetdruckerei / Machines feuilles / Offset printing
machines
- 3 Hauptlagerraum / Magasin général / Main storeroom

- 4 Galvanos / Cuivrage / Electrotypes plates
- 5 Hallen mit den Rotationsmaschinen / Hall des rotatives
/ Shed with rotary machines
- 6 Werkmeisterbüros / Bureau de maîtrise / Superin-
tendent's office
- 7 Druckfarbenlager / Encres / Printing inks
- 8 Luffertizerraum / Air comprimé et réfrigérant /
Compressed and cooled air
- 9 Broschieranlage / Brochure / Pamphlets
- 10 Spedition und Speditionslager / Routage et stockage
départ / Shipping and storage outgoing
- 11 Spedition der Abfälle / Evacuation des rognures
Evacuation of refuse

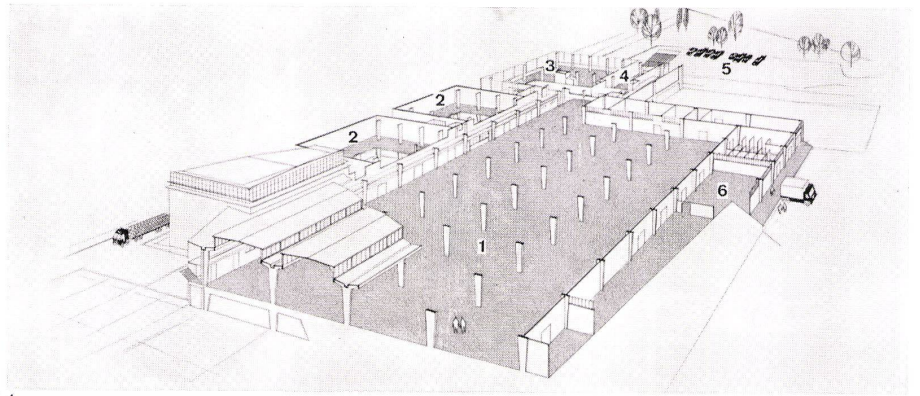


Südfassade im Vollausbau 1:800.
Façade sud du bâtiment terminé.
South elevation completed.

2



- 1
Raumschema der bisher ausgeführten Bauten.
Schéma des bâtiments construits jusqu'à présent.
Diagram of buildings already completed.
- 1 Broschieranlage / Brochure / Pamphlets
2 Hallen mit den Rotationsmaschinen / Hall des rotatives /
Shed with rotary machines
3 Offsetdruckerei / Machines feuilles / Offset printing
machines
4 Eingang zu den Büros / Entrée des bureaux / Entrance
to offices
5 Parkplatz / Parcage / Parking area
6 Spedition / Routage / Shipping



- 2
Südfassade mit dem Eingang zu den Büros.
Façade sud avec l'entrée des bureaux.
South elevation with entrance to offices.

- 3
Inneres des Haupteingangs.
Intérieur de l'entrée principale.
Interior of main entrance.



Die Druckerei in Massy ist dazu bestimmt, die Einrichtungen des Stammhauses des Verlags Edition de Montsouris in Paris zu ergänzen. Der Verlag gibt periodische Publikationen in großer Auflage heraus.

Auf einem Gelände von 17 000 m² sind bis jetzt 8000 überbaut. Die Gebäude sind so geplant, daß sie einen außerordentlich rationellen Arbeitsablauf ermöglichen.

Das Papier wird in Rollen und zum Teil in Riesen auf der Ostseite angeliefert und von den Rampen ins Papierlager gebracht. Neben den Lagerräumen sind die Rotationsdruckmaschinen in Hallen aufgestellt, die über zwei Stockwerke hoch sind. Von den geplanten fünf Hallen sind bis jetzt drei gebaut. Das von den Walzen in die Maschinen gezogene Papier wird nach dem Druck automatisch in das obere Stockwerk befördert und dort broschiert und sortiert.

Die Abfälle unter den Schneid- und Binde-
maschinen werden maschinell gesammelt, ins Untergeschoß befördert, gereinigt und in Ballen verpackt. Auf mechanischem Wege gelangen sie dann zu den Ausgaberrampen auf der Westseite.

Die Schriften gelangen von der Broschier-
anlage auf gleicher Höhe in die Spedition und von dort zur Ablieferungsrampe. Die Bro-
schieranlage von 4500 m² Grundfläche ist mit den zweigeschoßhohen Hallen, in denen die Rotationsmaschinen aufgestellt sind, mit der Spedition und der Versandrampe ährenförmig verbunden.

Ein äußerer Überwachungsposten kontrolliert die beiden Einfahrten auf der Ost- und der Westseite, die mit ferngesteuerten Barrieren geschlossen werden können.

Im viergeschossigen Kopfbau auf der Süd-
seite befinden sich:

im Sou-sol Eingänge und Garderoben für 400 bis 500 Personen, die Heizung, die Transfor-
matorenstation und der Vorbereitungsraum für das in Riese verpackte Papier,
im Erdgeschoß mit dem Haupteingang die Off-
setdruckmaschinen und das Hauptmagazin,
im ersten Stock die Kopier- und Klischier-
abteilung und
im zurückgesetzten Obergeschoß die Büros
der Verwaltung und der Direktion. üe

