

**Zeitschrift:** Bauen + Wohnen = Construction + habitation = Building + home : internationale Zeitschrift

**Herausgeber:** Bauen + Wohnen

**Band:** 13 (1959)

**Heft:** 4: Bauten des Verkehrs : Verkehrsplanung = Trafic et circulation, bâtiments et projets = Constructions for transport : enterprises and traffic

## **Werbung**

### **Nutzungsbedingungen**

Die ETH-Bibliothek ist die Anbieterin der digitalisierten Zeitschriften auf E-Periodica. Sie besitzt keine Urheberrechte an den Zeitschriften und ist nicht verantwortlich für deren Inhalte. Die Rechte liegen in der Regel bei den Herausgebern beziehungsweise den externen Rechteinhabern. Das Veröffentlichen von Bildern in Print- und Online-Publikationen sowie auf Social Media-Kanälen oder Webseiten ist nur mit vorheriger Genehmigung der Rechteinhaber erlaubt. [Mehr erfahren](#)

### **Conditions d'utilisation**

L'ETH Library est le fournisseur des revues numérisées. Elle ne détient aucun droit d'auteur sur les revues et n'est pas responsable de leur contenu. En règle générale, les droits sont détenus par les éditeurs ou les détenteurs de droits externes. La reproduction d'images dans des publications imprimées ou en ligne ainsi que sur des canaux de médias sociaux ou des sites web n'est autorisée qu'avec l'accord préalable des détenteurs des droits. [En savoir plus](#)

### **Terms of use**

The ETH Library is the provider of the digitised journals. It does not own any copyrights to the journals and is not responsible for their content. The rights usually lie with the publishers or the external rights holders. Publishing images in print and online publications, as well as on social media channels or websites, is only permitted with the prior consent of the rights holders. [Find out more](#)

**Download PDF:** 23.02.2026

**ETH-Bibliothek Zürich, E-Periodica, <https://www.e-periodica.ch>**





## Fassaden- und Fensterbau in Leichtmetall

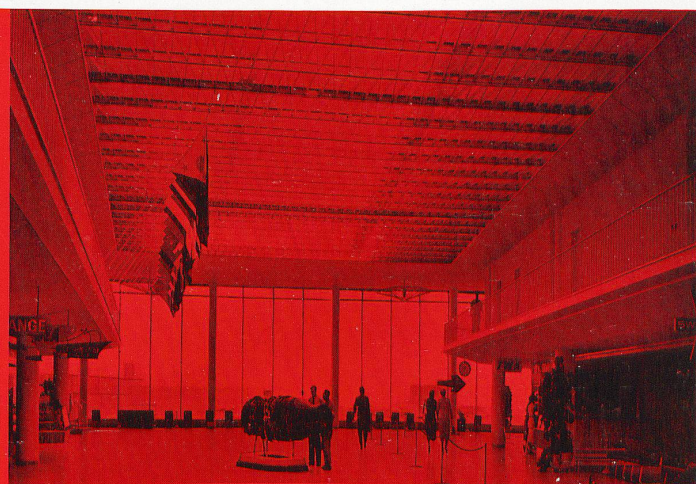
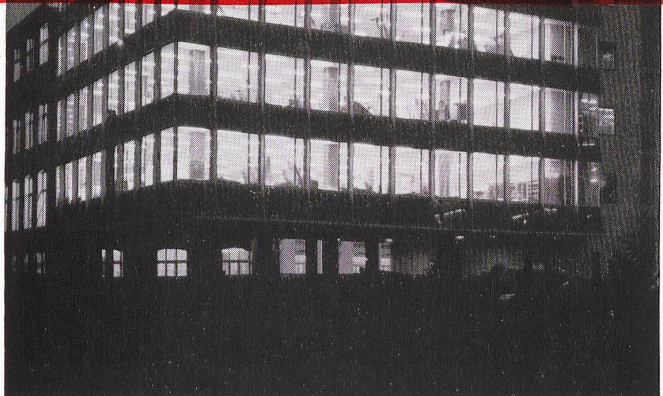
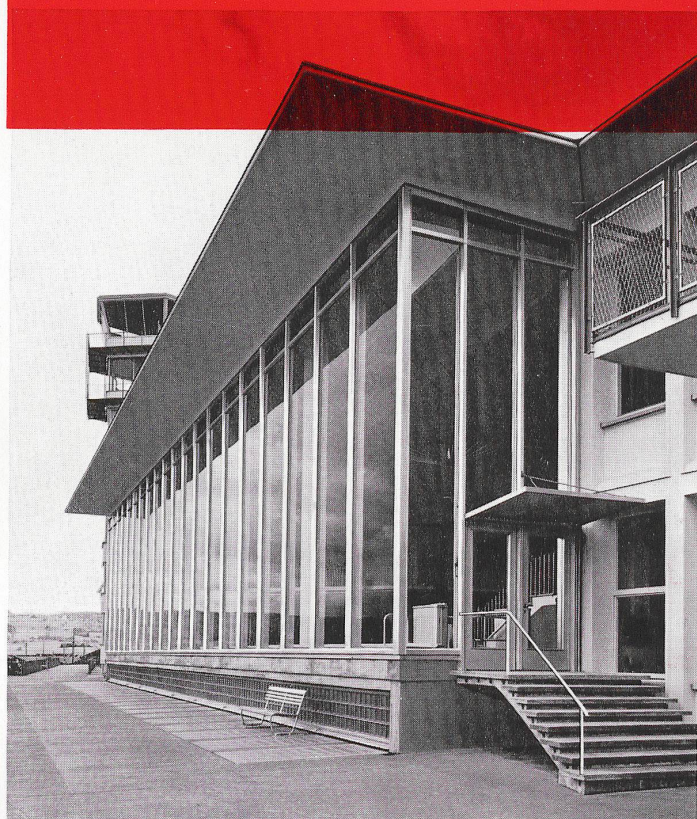
mit den bewährten Alsec- oder HZ-Profilen



◀ Geschäftshaus «Steinerhof» Zürich  
Fensterbänder in Leichtmetall mit Drehflügel aus  
Spezialprofilen mit 3-fachem Flügelanschlag.

Unsere Leichtmetall-Konstruktion im Flughafen Zürich  
Aufnahmegebäude, Fensterfront mit Eingangstüren.

AL  
SEC



Staubdecke in der Haupthalle.

Bürräume Brown-Boveri AG., Baden.  
Fassadenelemente in Leichtmetall und Glas mit betonter Pfeilerausstellung.  
Putz- und Lüftungsflügel aus Spezialprofilen mit 3-fachem Flügelanschlag.



**JUL. HÄDRICH + CO**

Eisen- und Metallbau  
Profil-Preßwerk  
Freilagerstraße 29  
Zürich 9/47 Tel. 051/52 12 52



# BW-Parkett bewährt sich überall

④ in Gaststätten



**Wohnlich und warm  
Dauerhaft und preiswert  
Von natürlicher Schönheit  
Leicht zu pflegen**

**E**s ist augenfällig, daß in traditionsreichen Hotels und Gaststätten der Innenausbau vorbildlich ist. Aber auch bei Neubauten schenken erfahrene Fachleute der ästhetischen Wirkung der Interieurs größte Aufmerksamkeit. So empfehlen Architekten immer mehr mit Erfolg das dekorative BW-Parkett. Jeder Raum erhält durch diesen natürlichen Bodenbelag ein gepflegtes, vornehmes Aussehen.

Mit originellen Dessins lassen sich sogar ausgeprägte, grafische Effekte erzielen, welche sehr gediegen wirken. Der Architekt hat mit BW-Parkett eine große Gestaltungsfreiheit, da ihm eine Vielzahl von Holzarten, Qualitäten und Mustern zur Verfügung steht. Aber auch vom praktischen Standpunkt aus gesehen ist BW-Parkett der geeignete Bodenbelag. Er ist erstaunlich dauerhaft und widerstandsfähig

gegen mechanische Einwirkungen, wie sie in Gaststätten üblich sind. Selbst wenn länger Zeit der Boden ein Zeichen seiner starken Beanspruchung aufzuweisen beginnt, läßt er sich mit geringen Kosten schleifen – er präsentiert sich dann wieder wie neu. Gleichzeitig ist BW-Parkett auch leicht zu reinigen, und das mühsame Späßen ist neuer Pflegemethoden wegen gänzlich überflüssig geworden.

**BAUWERK AG**

St. Margrethen SG  
Telefon 071/73733