

**Zeitschrift:** Bauen + Wohnen = Construction + habitation = Building + home : internationale Zeitschrift

**Herausgeber:** Bauen + Wohnen

**Band:** 13 (1959)

**Heft:** 4: Bauten des Verkehrs : Verkehrsplanung = Trafic et circulation, bâtiments et projets = Constructions for transport : enterprises and traffic

## Werbung

### Nutzungsbedingungen

Die ETH-Bibliothek ist die Anbieterin der digitalisierten Zeitschriften auf E-Periodica. Sie besitzt keine Urheberrechte an den Zeitschriften und ist nicht verantwortlich für deren Inhalte. Die Rechte liegen in der Regel bei den Herausgebern beziehungsweise den externen Rechteinhabern. Das Veröffentlichen von Bildern in Print- und Online-Publikationen sowie auf Social Media-Kanälen oder Webseiten ist nur mit vorheriger Genehmigung der Rechteinhaber erlaubt. [Mehr erfahren](#)

### Conditions d'utilisation

L'ETH Library est le fournisseur des revues numérisées. Elle ne détient aucun droit d'auteur sur les revues et n'est pas responsable de leur contenu. En règle générale, les droits sont détenus par les éditeurs ou les détenteurs de droits externes. La reproduction d'images dans des publications imprimées ou en ligne ainsi que sur des canaux de médias sociaux ou des sites web n'est autorisée qu'avec l'accord préalable des détenteurs des droits. [En savoir plus](#)

### Terms of use

The ETH Library is the provider of the digitised journals. It does not own any copyrights to the journals and is not responsible for their content. The rights usually lie with the publishers or the external rights holders. Publishing images in print and online publications, as well as on social media channels or websites, is only permitted with the prior consent of the rights holders. [Find out more](#)

**Download PDF:** 07.01.2026

**ETH-Bibliothek Zürich, E-Periodica, <https://www.e-periodica.ch>**



Steckdose mit Schutzkontakt  
Ausführung  
mit Berührungsschutz

76 003 BS Pmi  
2 P + E  
2 P + T 10 A 250 V

Die Kontakthülsen sind durch eine Drehscheibe gegen beabsichtigte Berührung zugedeckt.

Der Stecker kann erst nach entsprechender Drehung der Sperrscheibe eingeführt werden.

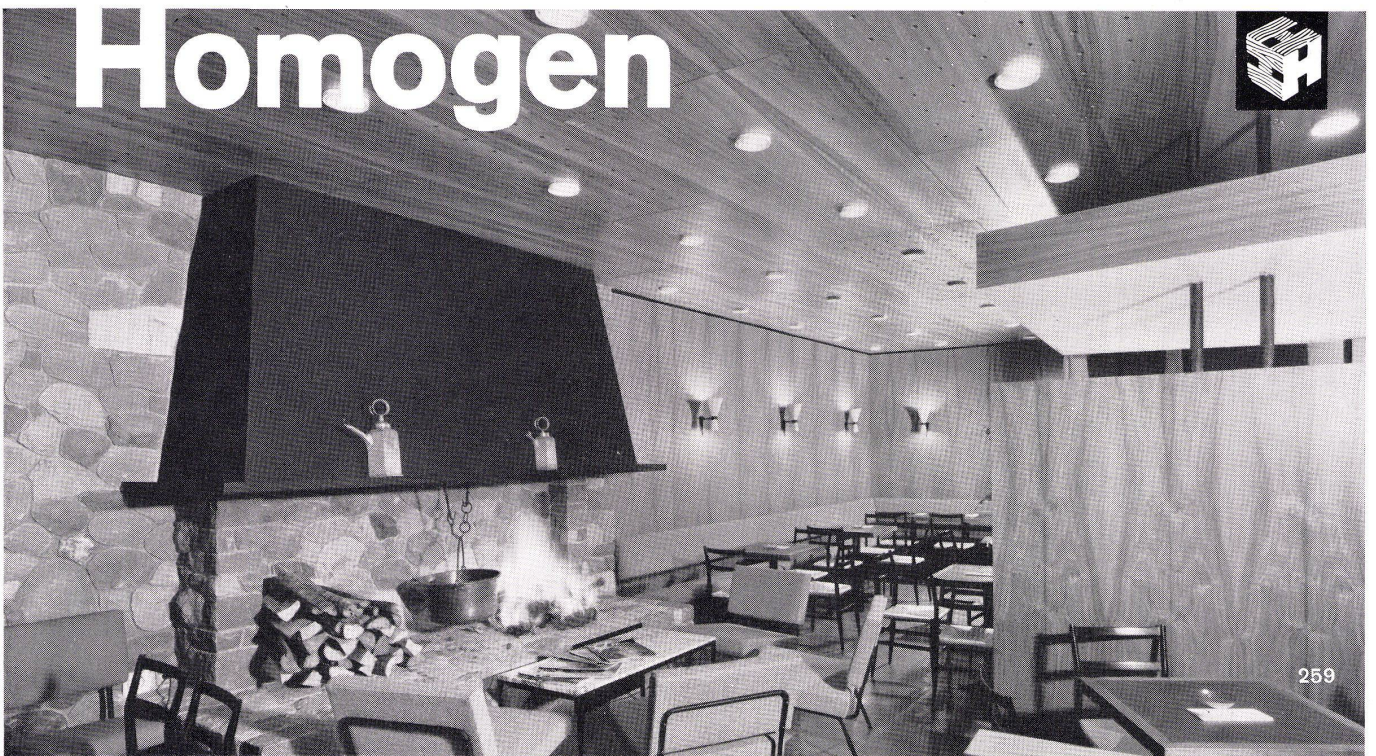
# Adolf Feller AG Horgen

Verschiedene unserer Modelle wurden mit der Anerkennungsurkunde „Die gute Form“ ausgezeichnet.



Schweizer Mustermesse Basel Halle 3 Stand 831

# Homogen



259

## die gute Holz-Spanplatte

Sie eignet sich für den gesamten Innenausbau: Möbel, Türen, Wände, Böden, Decken, Tischplatten, Verkleidungen. «Homogen» wird in Stärken von 8 bis 80 mm hergestellt. Verlangen Sie weitere Auskünfte und Unterlagen.

Anwendungsbeispiel: Tea Room in Engelberg

Bois Homogène SA St. Maurice VS Werk St. Maurice Telefon 025-3 63 33