

**Zeitschrift:** Bauen + Wohnen = Construction + habitation = Building + home : internationale Zeitschrift

**Herausgeber:** Bauen + Wohnen

**Band:** 13 (1959)

**Heft:** 3: Stadtbau : Wirklichkeit und Ideen = Urbanisme : réalité et perspectives = City planning : reality and dreams

## Werbung

### Nutzungsbedingungen

Die ETH-Bibliothek ist die Anbieterin der digitalisierten Zeitschriften auf E-Periodica. Sie besitzt keine Urheberrechte an den Zeitschriften und ist nicht verantwortlich für deren Inhalte. Die Rechte liegen in der Regel bei den Herausgebern beziehungsweise den externen Rechteinhabern. Das Veröffentlichen von Bildern in Print- und Online-Publikationen sowie auf Social Media-Kanälen oder Webseiten ist nur mit vorheriger Genehmigung der Rechteinhaber erlaubt. [Mehr erfahren](#)

### Conditions d'utilisation

L'ETH Library est le fournisseur des revues numérisées. Elle ne détient aucun droit d'auteur sur les revues et n'est pas responsable de leur contenu. En règle générale, les droits sont détenus par les éditeurs ou les détenteurs de droits externes. La reproduction d'images dans des publications imprimées ou en ligne ainsi que sur des canaux de médias sociaux ou des sites web n'est autorisée qu'avec l'accord préalable des détenteurs des droits. [En savoir plus](#)

### Terms of use

The ETH Library is the provider of the digitised journals. It does not own any copyrights to the journals and is not responsible for their content. The rights usually lie with the publishers or the external rights holders. Publishing images in print and online publications, as well as on social media channels or websites, is only permitted with the prior consent of the rights holders. [Find out more](#)

**Download PDF:** 21.02.2026

**ETH-Bibliothek Zürich, E-Periodica, <https://www.e-periodica.ch>**

# Nützen Sie die Möglichkeiten!

Eines der Hauptmerkmale der Herman Miller Collection ist die Möglichkeit des individuellen Gestaltens und Kombinierens! Damit können Sie in Ihr Heim, Büro oder Empfangszimmer Ihre ganz persönliche Note hineinbringen! — Die von George Nelson entworfene und in der Schweiz hergestellte «Modular»-Gruppe verbindet höchste Zweckdienlichkeit mit grösstem Komfort.

## contura

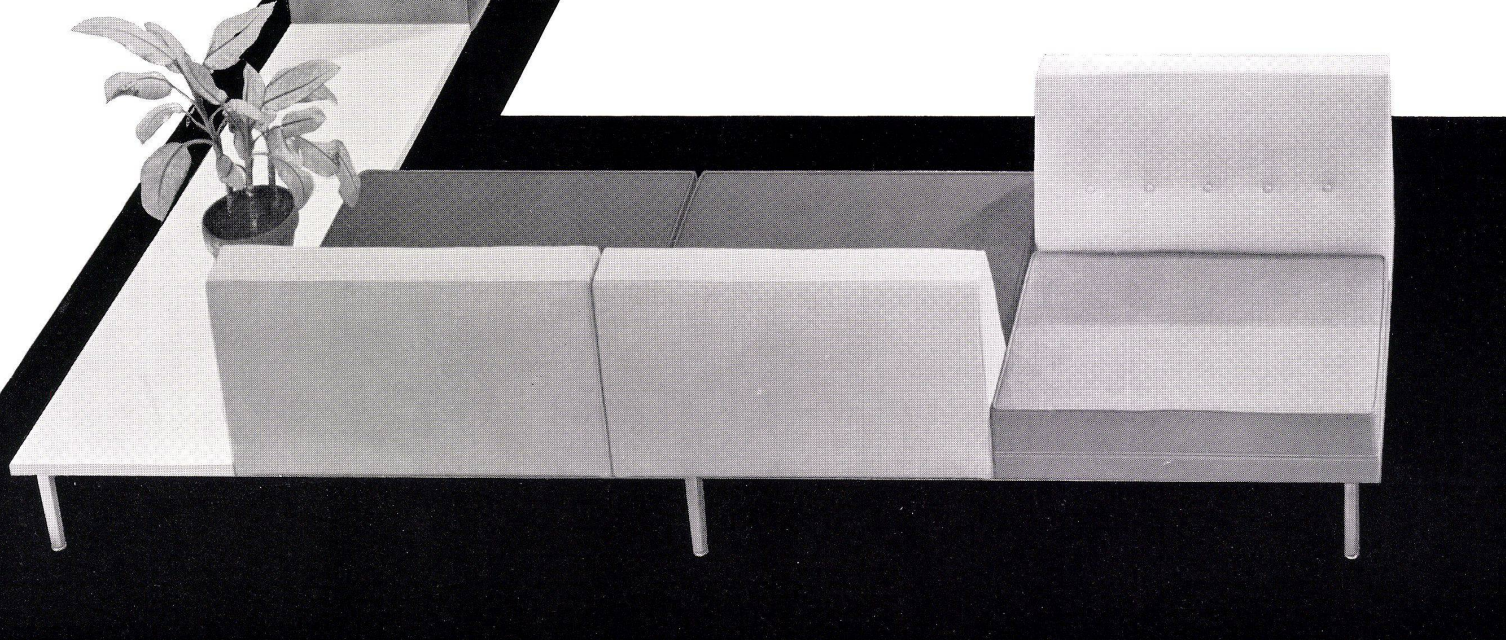
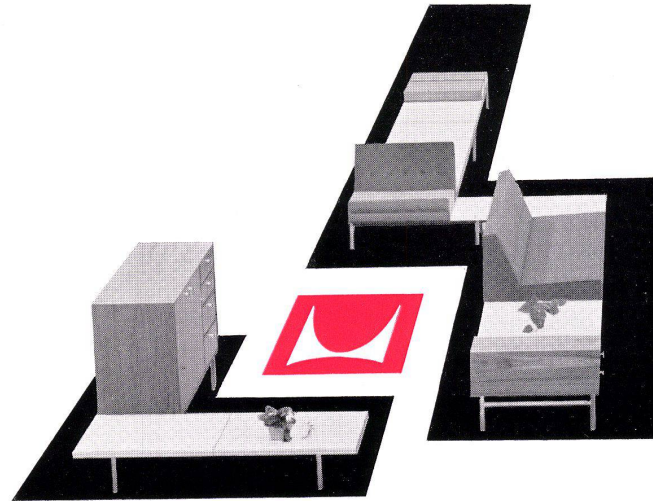
Fabrik moderner Möbel, Birsfelden bei Basel, Tel. 061/41 38 49

**Verkaufsbüro und Showroom:**  
Zürich, Schiffflände 32,  
Tel. 051/47 11 02

Miller-Vertretungen:  
Aarau: Strebel Wohnungseinrichtungen AG.  
Baden: Lüscher Innenarchitekt  
Basel: Möbel-Genossenschaft (auch in Biel und Lausanne)  
Hersberger, MuttENZ  
Bern: Teo Jakob  
Biel: Schenk Intérieur  
Genf: Teo Jakob  
L'Habitation E. Saas  
M. Damay-Egg, Forme Nouvelle  
Luzern: Hartmann-Meer  
Schaffhausen: Th. Häberli  
Solothurn: Wagner-Teuscher AG.  
St. Gallen: Möbel-Dörig  
Guhl, Innenarchitekt  
Zug: Ateliers Hilfiger  
Zürich: Ambiente  
Haussmann & Haussmann  
Mezzanin  
Möbel-Genossenschaft

Herman Miller

Collection





Tisca erhielt an der Muba  
9 Auszeichnungen  
«Die gute Form 1958»

## Behaglichkeit

Jeder Raum braucht sein eigenes Gepräge – als Wohnstube, Eßzimmer, Schlafzimmer. Eines aber sollte allen gemeinsam sein: Behaglichkeit. Wärme und Behaglichkeit gewinnen Sie besonders durch die Wahl eines passenden Teppichs. Wie auch Ihre Wünsche sein mögen, TISCA-Teppiche können sie erfüllen. Sie finden weiche, hochflorige und auch doppelseitig verwendbare, praktische TISCA-Teppiche in schönen Naturfarben und modernen Tönen.

Möchten Sie einen Teppich nach eigenen Ideen oder Entwürfen, vielleicht auch in einer dem Raum angepaßten Größe? Wir sind für solche Extra-Anfertigungen eingerichtet und liefern sie in verhältnismäßig kurzer Frist.

Ihr Fachgeschäft unterbreitet Ihnen gern die TISCA-Kollektion und berät Sie unverbindlich. Auf Verlangen nennen wir Ihnen Bezugsquellen.

Weberei A. Tischhauser & Co., Bühler AR, Telefon 071/922 62

Mustermesse Basel  
Halle 15, Stand 5157

**Tisca-Teppiche**

handgeknüpft  
und  
handgewoben



**EINIGE  
REFERENZEN :**

- Brown Boveri & Co. AG  
Baden
- Kabelwerke Brugg AG  
Brugg
- AIAG Verwaltung  
Zürich
- Tornos  
Verwaltungsgebäude  
Moutier
- Mutuelle Vaudoise  
accident, Lausanne
- Ecole prof. compl.  
Lausanne
- Collèges La Sallaz  
und Malley
- Kantonsschule  
Wetzikon
- Verkaufsläden der  
Mercur
- Konsumgenossenschaft  
Migros
- Kantonsspital  
Winterthur
- Appartementhaus  
Luzern
- Uhrenfabrik Optima  
Grenchen
- Uhrenfabrik Longines  
St. Imier
- u. a. m.

**ZENT AG BERN**

**STRAHLENDE, BEHAGLICHE  
SONNENWÄRME  
REGULIERBARE, WOHLTUENDE  
STRAHLUNGSWÄRME  
ZENT-FRENGER**

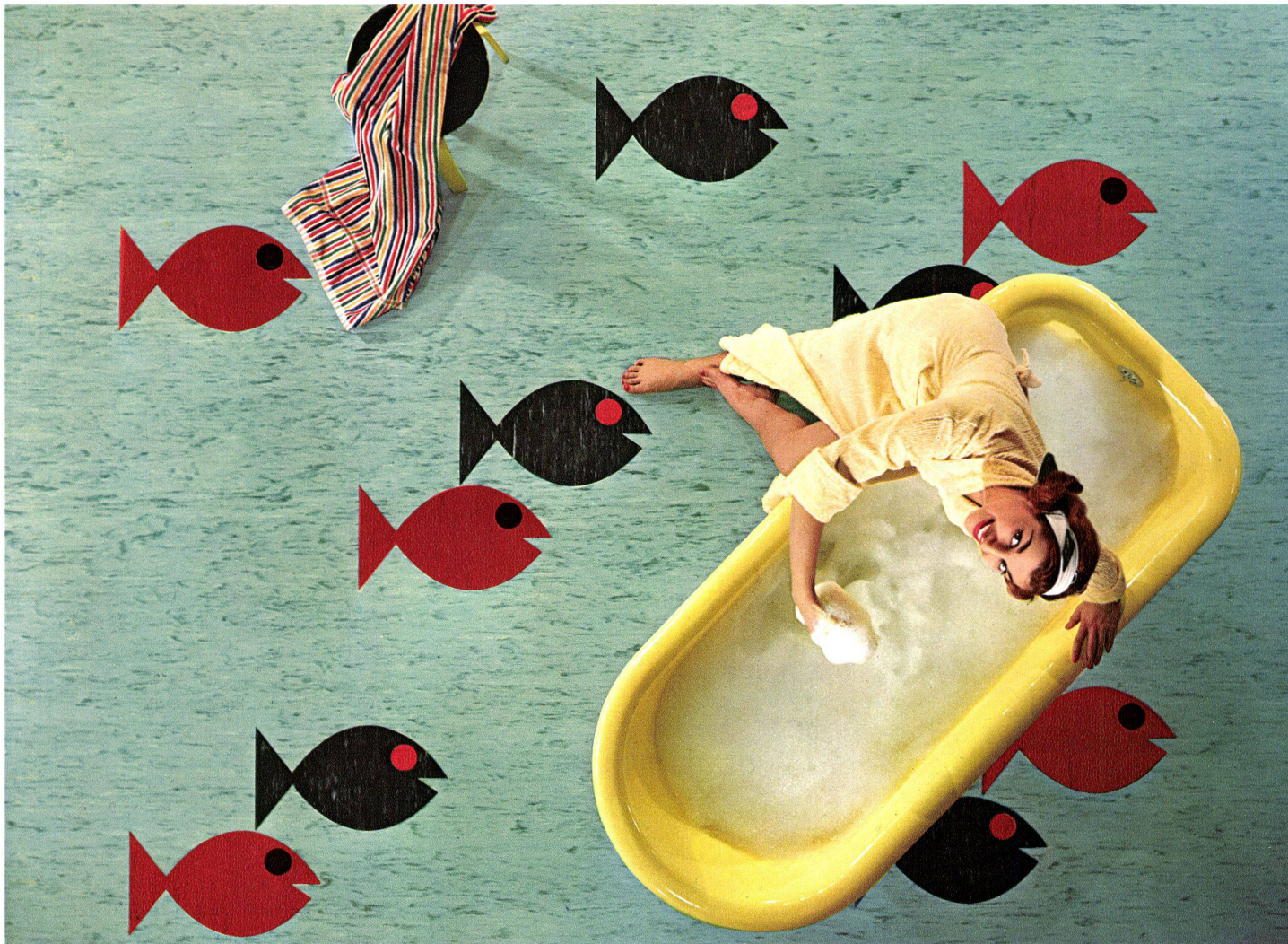
**Z**wei Drittel ihres Lebens werden diese Menschen in geschlossenen Räumen verbringen: zu Hause, in den Schulen und im Beruf. Nur die Ferientage bieten ihnen die Möglichkeit, sich einer ungezwungenen Lebensweise hinzugeben. Umwälzende Neuerungen formen unser wirtschaftliches Denken und Handeln, prägen den Lebensstil des modernen Menschen und erschliessen ihm Wege des Fortschrittes, die noch vor wenigen Jahren ins Reich der Utopie verwiesen wurden. Eine der wichtigsten Erfindungen ist die Strahlungsheizung. Durch eine Kombination

Strahlungsheizung - Schallschluck - Lüftung - Kühlung

können alle Wünsche und Erfordernisse der modernen Raumgestaltung erfüllt werden. Die ZENT-FRENGER-Deckenstrahlungsheizung, als Pionierleistung in aller Welt berühmt, und tausendfach bewährt, bietet weitsichtigen Planern und kühlen Rechnern alle Möglichkeiten und Vorteile in technischer, architektonischer und hygienischer Hinsicht. Rasche Aufheizung, keine Staubumwälzung, angenehmes Klima, weniger Störung durch Lärm, sofortige Anpassung an wechselnde Innen- und Aussentemperaturen - sowie eine überraschende Wirtschaftlichkeit! Geeignet für Neu- und Umbauten. Alles prüfen - das Beste wählen: eine ZENT-FRENGER-Strahlungs-Heizung! Seriöse Interessenten erhalten eine ausführliche Dokumentation durch die

**ZENT AG BERN**

Offerten und Projekte durch jede zuverlässige Heizungsfirma



Fußwarm  
dank der einzigartigen  
isolierenden  
Korkunterschicht

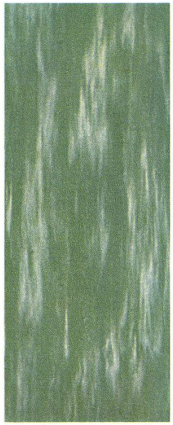
Hygienisch  
wegen  
der porenfreien  
Plastic-Gehschicht

Fugendicht verlegbar  
und verhindert somit  
das Eindringen  
von Wasser

## Plastofloor

# Dätwyler

Dätwyler A.G.  
Schweizerische Draht-, Kabel-  
und Gummiwerke,  
Altdorf-Uri



5742



5705

## Plastofloor

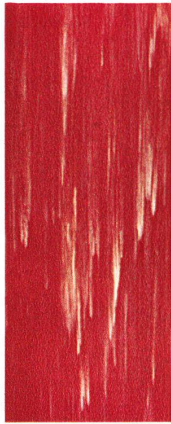
# Dätwyler



5795



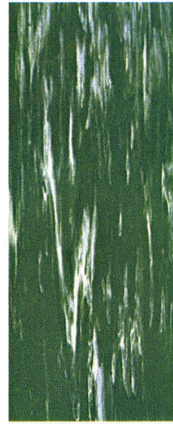
5794



5771



5782



5749

### Plastofloor Dätwyler

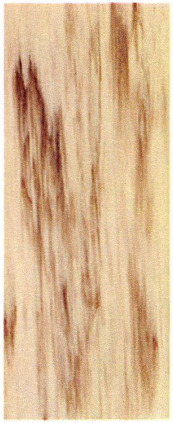
Lieferbar in flexiblen Bahnen von 150 cm Breite und bis maximal 30 m Länge oder in Platten 24 x 24, 29 x 29, 36 x 36, 48 x 48, 74 x 74 cm. Gesamtdicke 2,0 bis 3,5 mm. Unterschicht aus isolierender Korkmischung.

Permanente Ausstellungen in den Baumessen von Zürich, Bern, Basel, Lausanne.

Verkauf und Verlegung durch den Fachhandel. Bezugsquellennachweis durch uns. Garantie nach Bestimmungen SIA (Schweizerischer Ingenieur- und Architekten-Verein).

Kleine materialbedingte Abweichungen in Farbe und Dessinierung sowie allfällige Aenderung der Kollektion bleiben vorbehalten.

Plastofloor Dätwyler, ein Produkt der Dätwyler A. G., Schweizerische Draht-, Kabel- und Gummiwerke, Altdorf-Uri, Tel. (044) 2 13 13 / 2 14 14



5756



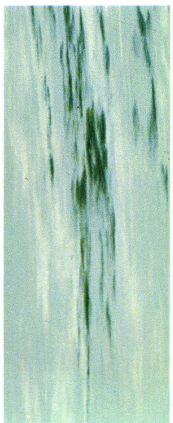
5743



5792



5757



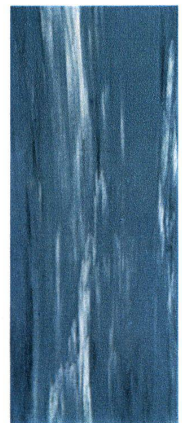
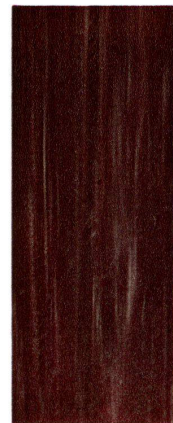
5702



5764



5753



5763

## «Ich hatte freie Wahl —

und da wählte ich das Bessere:  
SCHULTHESS-6-SUPER, den Waschautomaten mit Lochkarten gesteuert.»

Kann man tatsächlich mit Lochkarten waschen?

«Doch, das ist heute in jedem Privathaushalt möglich. Bei mir z. B. sieht ein Waschtag so aus: ich sortiere die Wäsche, werfe zuerst die Kochwäsche in die Trommel, gebe Waschpulver in den Behälter, lege die Karte auf, klappe den Deckel zu und sofort beginnt das richtige Waschprogramm.

Ich verfüge über sechs verschiedene Karten:

- Nr. 1 für Kochwäsche stark beschmutzt
- Nr. 2 für Kochwäsche leicht beschmutzt
- Nr. 3 für Buntwäsche stark beschmutzt
- Nr. 4 für Buntwäsche leicht beschmutzt
- Nr. 5 für Wolle
- Nr. 6 für Nylon

Und da ich zur Zeit auch Windeln waschen muss, verlangte ich bei der Fabrik die Spezialkarte «Windeln». Das ist ja überhaupt das Grossartige an der Lochkartensteuerung:

Die SCHULTHESS-SUPER kann jedes Spezialprogramm waschen. Schulthess liefert einfach die gewünschte Karte, so z. B. für Vorhänge, für Wolldecken, für Bäcker- oder Metzgerwäsche etc.»

Mit SCHULTHESS-SUPER sind Sie ganz unabhängig. Was immer die Waschmittel- oder Textilindustrie auf den Markt bringt, mit Schulthess kann das Waschprogramm von einem Tag auf den ändern den neuen Verhältnissen angepasst werden.

Lassen Sie sich **jetzt, da Sie an die Anschaffung eines neuen Waschautomaten denken**, die wirklich vollautomatische SCHULTHESS-SUPER unverbindlich vorführen. Schulthess ist der moderne Passe-partout zu mehr Freizeit und guter Laune am Waschtage.

Er sorgt auch für saubere Wäsche — zu Ihrer ganz besonderen Freude schonend gewaschen. — Einen instruktiven Spezialprospekt senden wir Ihnen gerne zu.

Über 30 000 SCHULTHESS in Betrieb — über 30 000 gute Hausfrauen wählten somit den voll entspannten Waschtage.

## Schulthess

Ständige Waschvorführungen in:

**Zürich**  
Stockerstrasse 57 051/27 44 50

**Bern**  
Aarberggasse 29 031/ 30321

**Chur**  
Bahnhofstrasse 9 081/ 2 08 22

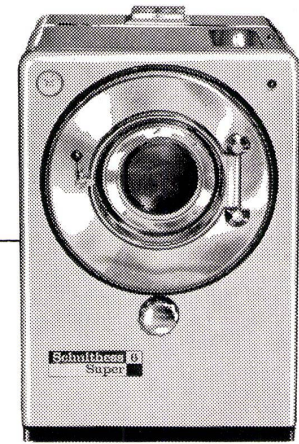
**Lausanne**  
16, Av. du Simplon 021/26 21 24

**Neuenburg**  
9, Rue d. Epancheurs 038/ 5 87 66

## BON BW 3

für SCHULTHESS-Prospekte über Waschmaschinen / über Wäschetrockner

Name + Adresse:



## Schulthess

SCHULTHESS-Modelle für Haushalt und Kleinbetriebe:

S-4-SPEZIAL	Fr. 2280.-*
S-6-SPEZIAL	Fr. 2680.-*
S/F-4-SUPER	Fr. 3050.-
S/F-6-SUPER	Fr. 3700.-
TUMBLER T-6	Fr. 2150.-
(Wäschetrockner)	

\* lieferbar ab 1.8.59

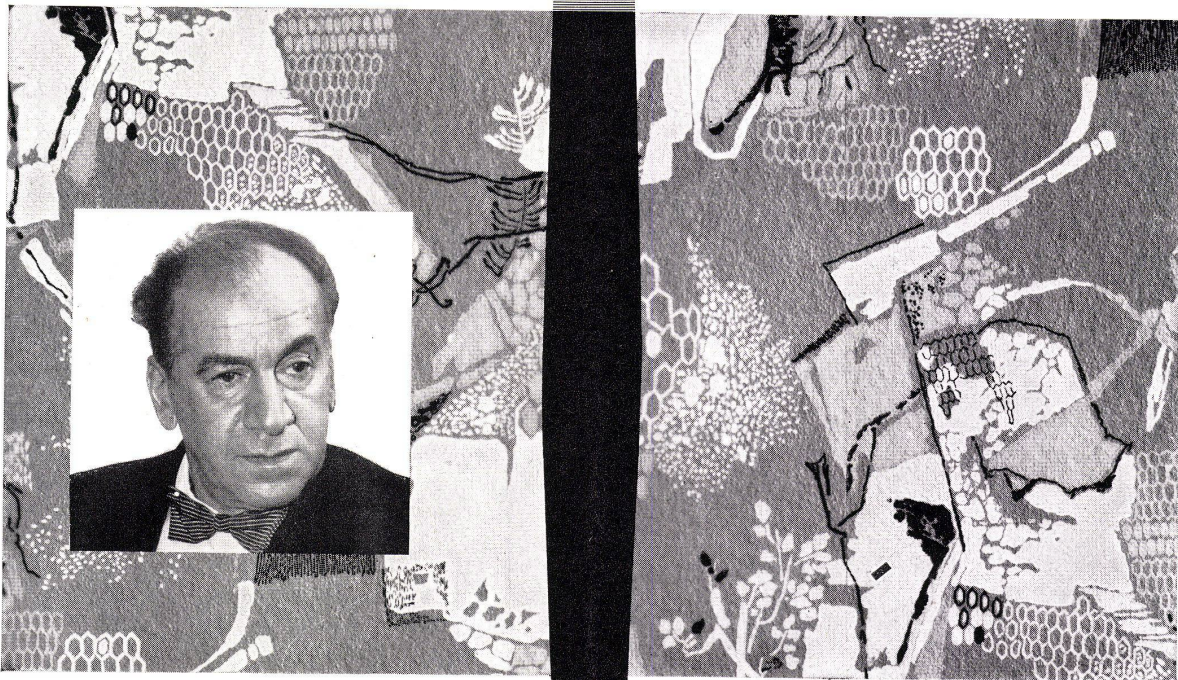
◀ Nur Karte einschieben — und die SCHULTHESS wäscht das richtige Programm!

# Künstler Tapeten

«Maja» heißt die hier abgebildete neue Tapete von Rasch. Sie wurde von Jean de Botton, dem bekannten französischen Kunstmaler, entworfen. Viele andere moderne und charmante Tapeten, geschaffen von Künstlern aus ganz Europa, finden Sie in den beiden Musterbüchern Rasch-Künstler-Kollektion und Rasch-Studio-Karte.

Weitere interessante Rasch-Kollektionen sind: Interbau, Bauhaus, Kleinmuster, Kupferoth.

Wenn Sie eine besonders gute Qualität wünschen (abwaschbar und lichtecht), so verlangen Sie die Rasch-Lotura-Kollektion.



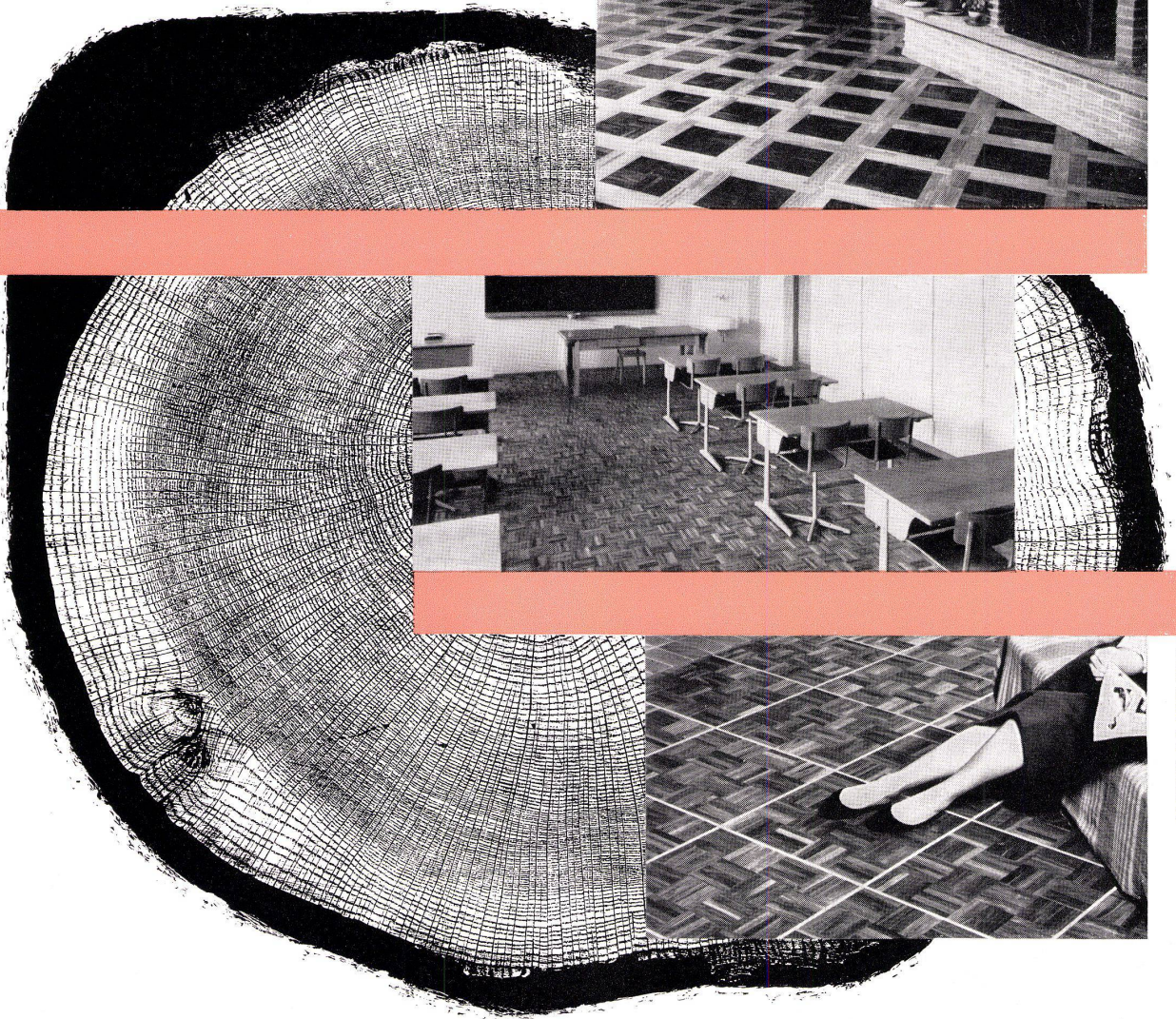
**Rasch**

Verkauf der Rasch-Tapeten durch den Fachhandel VST.

Achten Sie stets auf den Namen Rasch!

Gebr. Rasch & Co., Bramsche/Osnabrück  
Tapetenfabrik

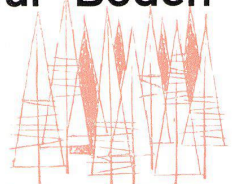




ALFONS BILAND BSR

## Holz – das idealste Bauelement für Böden

Mehr denn je beherrschen Beton und Stahl die modernen Bauten. Umso grösser ist der Wunsch des Menschen nach einem behaglichen Interieur, das ihm ein Stück Natur näher bringt. Unter den vielen Bauelementen ist nun eines in seiner Anwendung ideal geeignet diesen Wunsch zu erfüllen: das uralte, in Licht, Sonne und Wasser gereifte Holz. Seine vorzüglichen technischen Eigenschaften wie auch seine zeitlose Schönheit erklären die nahezu unbeschränkte Verwendbarkeit. Seine natürliche Beschaffenheit vermittelt das Gefühl des Behaglichen, Wohltuenden, Vertrauten. So ist für den Innenausbau Holz ein beliebtes Material, welches einen willkommenen Ausgleich schafft zu kalten, nüchternen Stoffen wie Beton und Glas. Holz ist ein Stück Natur und darf deshalb gerade im engsten Lebenskreis des Menschen nie fehlen. Nicht umsonst ist Parkett in allen Bauten ein sehr geschätzter und häufig verlegter Bodenbelag.



**Parkett vereinigt eine Vielzahl wertvoller Eigenschaften: Seine natürliche Schönheit und Vielgestaltigkeit eröffnen ihm ein weites Anwendungsgebiet - Seine Wärme- und Isolationsfähigkeit machen es gerade in modernen Betonbauten unentbehrlich - Die Dauerhaftigkeit ist belegt durch Beispiele gut erhaltener Parkettböden alter Bauten - Parkett ist aber auch ein wirtschaftlicher Bodenbelag - Sehr geschätzt ist seine einfache Reinigung und leichte Pflege - Seine breite Preisbasis ermöglicht das Verlegen von kostbaren, exklusiven wie auch von sehr einfachen, preisgünstigen Qualitäten und Mustern.**

**Besser  
und schöner  
Bauen mit**

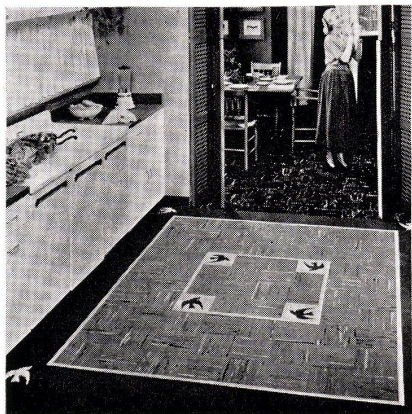
**Parkett**

## Ken-Böden passiert nichts!

Tatsächlich sind die dekorativen KenRoyal-Platten unempfindlich gegen Wasser, Fett, Öl, Laugen und selbst weitgehend säurefest. Die porenfreie Oberfläche wider-

steht jeder normalen Abnutzung, ist schmutzabweisend und spielend leicht zu reinigen. KenRoyal hat sich deshalb als Bodenbelag für Küchen, Badezimmer und Hallen, aber auch für Büros und Geschäftsräume immer bewährt. Mit der prächtigen Farbauswahl der verschiedenen Dessins wie Marmor, Terrazzo und Holzton

kann jedem Raum die individuelle Note gegeben werden. KenRoyal-Böden sind zudem so dauerhaft, dass sie auch nach Jahren stärkster Beanspruchung immer noch wie neu aussehen. KenRoyal ist zu Recht — zusammen mit KenTile und KenFlex — der meistgefragte Plastikbodenbelag der Welt.



# KENROYAL

Die Vinyl-Platten für hervorragende Bodenbeläge in über 20 verschiedenen Farben!  
Platten 23x23 cm, in 2,0 mm Dicke

**KenRoyal wird durch jedes gute  
Fachgeschäft einwandfrei verlegt.**

Generalvertretung und Engroslager  
**Hans Hassler & Co. AG. Aarau**



**Das führende Haus  
für Linoleum-  
und Plastikbeläge**

## Das richtige Material



**D**er vortreffliche Laufener Feuerton lässt sich mit keinem anderen Werkstoff vergleichen.

Und doch, mit der Muschel ist er verwandt! Wie sie ist der Feuerton für's Wasser geschaffen und behält sein schönes Aussehen durch Jahrzehnte. Wie die Muschel gefällt ein Spültisch aus Laufener Feuerton immer wieder durch die glänzende, glatte Oberfläche und durch die elegante Form. Der Spültisch ist nebst dem Kochherd der meistgebrauchte Einrichtungsgegenstand in der Küche. Nicht nur für's Geschirrwaschen, auch zum Rülen, für die kleine Wäsche und zum Ausgießen von schmutzigem Wasser wird er ständig gebraucht. Laufener Feuerton mit seiner porenlosen Oberfläche nimmt keinen Fremdgeruch an und ist mühelos sauber zu halten. Besonders dort, wo einwandfreie Hygiene oberstes Gebot ist, wird darum dem keramischen Material der Vorzug gegeben.



Atelier  
Schmidlin, Basel

Kennen Sie die vielen Einbaumöglichkeiten unseres keramischen Spültisches Linth, der in verschiedenen Grössen fabriziert wird? Es lassen sich mit ihm Küchen einrichten, welche die höchsten Ansprüche erfüllen. Für alle Auskünfte halten wir uns gerne zur Verfügung. Verlangen Sie unsere Prospekte.

**AG für  
Keramische Industrie  
Laufen/Jura**

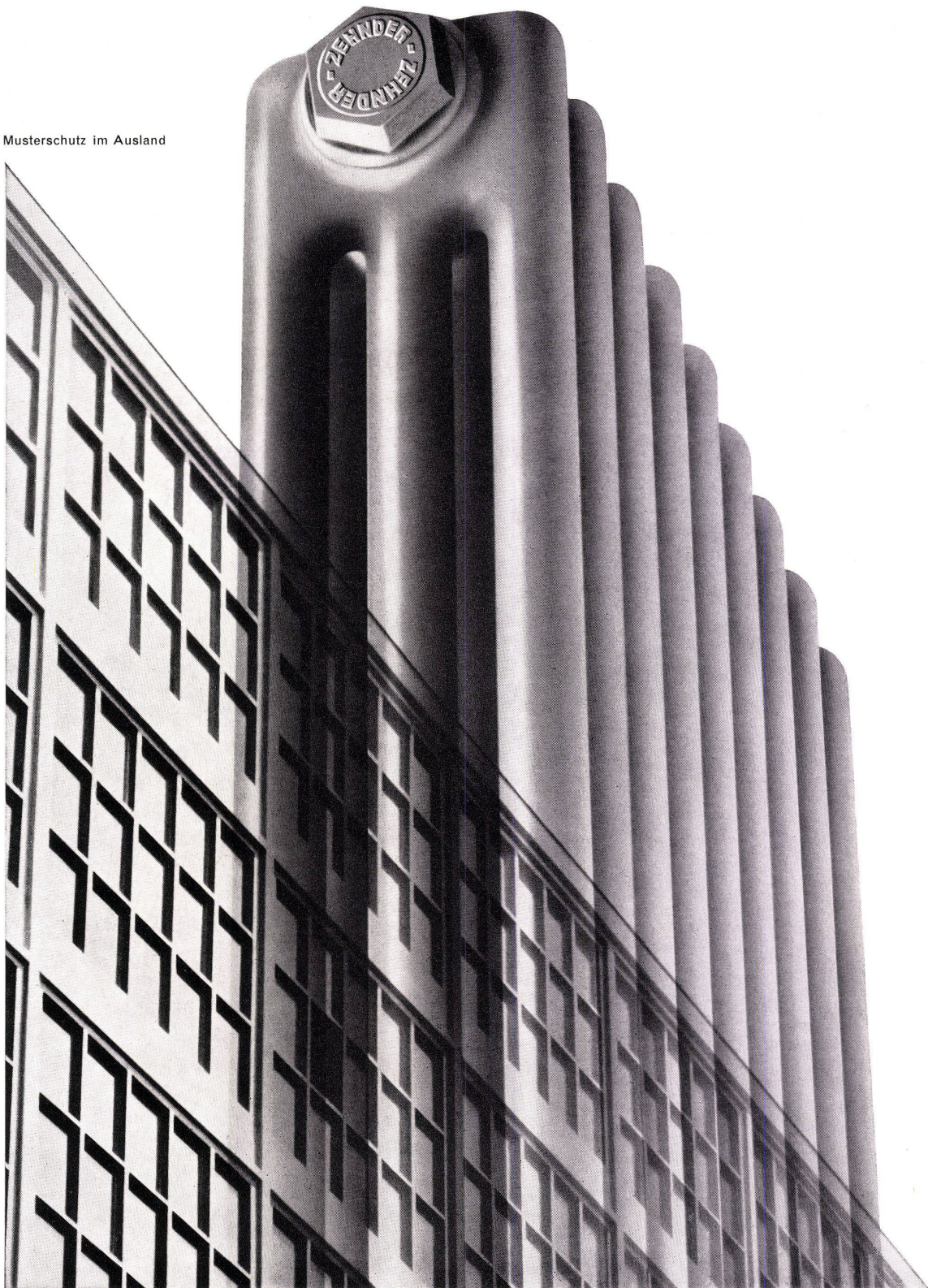
**Muba**

Stand 4656 Halle 13  
Stand 2971 Halle 8

# ZEHNDER

Stahlrohr-Radiatoren seit 1930 · In beliebigen Bauhöhen von 30 cm bis 7 m und in 5 Bautiefen lieferbar

Musterschutz im Ausland

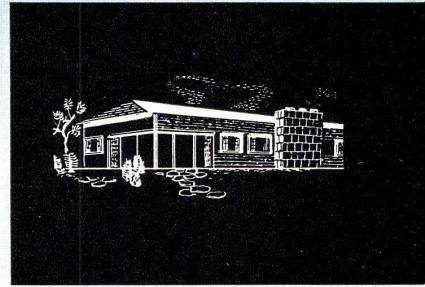


Gebrüder Zehnder Radiatorenfabrik Gränichen bei Aarau

# CIPAG

baut  
Warmwasser-Apparate

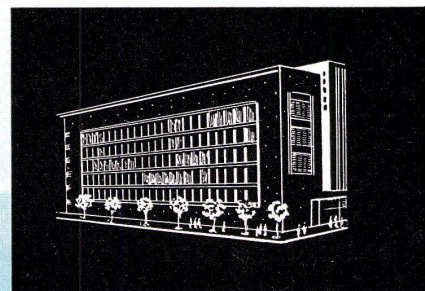
für das kleinste Haus



## Für jeden Fall den geeigneten Apparat

Sei es für Elektrizität, Gas, Öl, Kohle  
oder Holz  
allein oder kombiniert

wie für das  
größte Gebäude



**Installation**

durch alle guten Installationsgeschäfte

AUSKÜNFTE

**CIPAG AG**

Fabrik thermischer Apparate

**VEVEY**

Telefon 021/5 25 97

**Büro Zürich**

H. Pellanda, Ing., Schaffhauserstraße 10  
Telefon 051/26 24 20

**Büro Basel**

A. Knecht, Feierabendstraße 6  
Telefon 061/24 30 49

**Unbestritten  
sind die  
Vorteile des  
Schweizer  
Fabrikats**



## **Keller + Co AG Klingnau**

Abteilung Kellco, Telefon 056/511 77

Erfahrungen und Prüfungen haben bewiesen, daß die Schweizer Kunststoffplatte KELLCO den besten ausländischen Erzeugnissen ebenbürtig ist. Immer mehr Architekten schreiben die KELLCO-Platte vor, immer mehr rationell denkende Betriebe bevorzugen dieses Schweizer Produkt. Niemand geht ein Risiko ein, denn die Fabrikgarantie der Keller & Co AG gibt allen absolute Sicherheit.

Neuzeitliche Küche mit den bewährten KELLCO-Platten  
Ausführung: Bono & Co., Niedergösgen



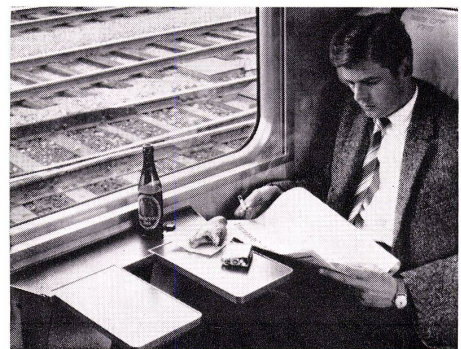
Kunststoffplatten müssen einwandfrei verarbeitet werden. Stellen sich nun aber Probleme der Anwendung oder Verarbeitung, so lohnt es sich, unsern technischen Dienst anzufordern. Unsere Berater sind bestausgewiesene Fachleute, die Sie gerne von ihren Erfahrungen und Kenntnissen profitieren lassen. Für Sie sind keinerlei Kosten damit verbunden. Für schwierigere Fälle steht zudem unser Laboratorium zur Verfügung.

KELLCO-Platten sind beim Fachhandel zum Preis von Fr. 24.-/m<sup>2</sup> erhältlich. Dimension: 254 x 126 cm. Muster und Prospekte können auch bei der Fabrik angefordert werden.

Abstelltischchen in den neuen I. Klaß-Wagons der SBB



Stammtisch in KELLCO gelb / schwarz  
Restaurant Schäfle, Siebnen  
ausgeführt durch Tütsch AG, Klingnau



Wo es im modernen Mehrfamilienhaus um Heizung und Warmwasser geht:

## HOVALTHERM ist einfach überragend!

Da ist z. B. ein 20-Familienhaus. Statt 20 Einzelboilern wurde ein HOVALTHERM-Heizkessel mit einem 500-l-Boiler installiert. So konnte ein ansehnlicher Betrag eingespart werden. Dazu bietet HOVALTHERM

### **Mehr Komfort bei niederen Kosten**

Jeder Mieter hat praktisch unbeschränkt Warmwasser bei erstaunlich niedern Pauschalkosten.

### **Einsparung an Brennmaterial**

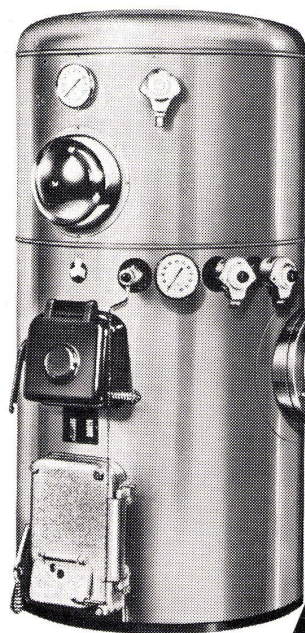
Der HOVALTHERM-Kessel hat einen überdurchschnittlich hohen Gesamt-Wirkungsgrad. Er senkt deshalb die Heizkosten. So ist HOVALTHERM im kleinen wie im großen Mehrfamilienhaus einfach überragend! Verlangen Sie kostenlos nähere Unterlagen und Referenzen.

### **Ing. G. Herzog & Co. Feldmeilen ZH**

Telefon 051/928282

### **Filiale Lausanne**

Rue Centrale 5 Telefon 021/231782



# HOVALTHERM

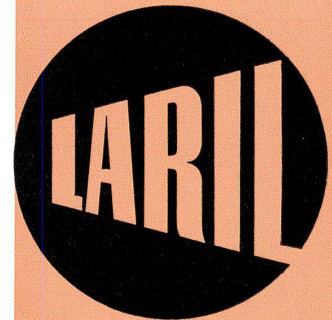


Fig. 1  
**Verlegen von  
 Laril-Rillentäferplatten  
 auf Lattenrost**

Kantengerechtes Auflegen  
 einer Larilplatte auf Lattenrost  
 neben eine bereits verleimte.

Der ideale  
 Kattleim für  
 sauberes und  
 schnelles  
 Verlegen von

**BRIGATEX**



und allen  
 andern edel-  
 furnierten  
 Platten

Fig. 2  
**Verlegen von  
 Laril-Rillentäferplatten  
 direkt auf Verputz**

Nach dem Auflegen und Andrücken  
 der Larilplatte wird mit Hammer und  
 Zulage (Holzfaserplatte) angeklopft.







**LARIL<sup>®</sup>**

c'est le nom d'une  
boiserie d'appa-  
rence nouvelle.  
LARIL procure un  
chaude ambiance.

**LARIL<sup>®</sup>**

est un contreplaqué spécial décoratif. Sa surface profilée harmonieuse et moderne s'allie parfaitement avec son caractère de bois précieux. LARIL transforme les bois courants en essences précieuses.



**LARIL<sup>®</sup>**

naturel ou teinté,  
combiné avec les  
panneaux de bois  
précieux LANZ et  
les portes LARO,  
offre de nouvelles  
perspectives dans  
l'agencement, l'in-  
dustrie du meuble,  
et la décoration.









LARIL<sup>®</sup>

est un véritable bois naturel, avec tous les avantages et les propriétés du bois. Sa fabrication sous forme de contreplaqué le protège contre tout retrait ou gauchissement.

LARIL<sup>®</sup>

grâce à ses qualités acoustiques et thermiques correspond aux exigences actuelles et trouve sa place dans l'habitation moderne, saine, hygiénique et insonore.

LARIL<sup>®</sup>

est un matériel nouveau qui permet d'obtenir des effets décoratifs surprenants.

LARIL<sup>®</sup>

est au service des architectes, des entrepreneurs, des artisans. Il permet de donner libre jeu à la création individuelle.

LARIL<sup>®</sup>

est utilisable de différentes manières. Avec application de vernis, de laque ou de matine incolore, il conserve la couleur naturelle du bois. Il peut être blanchi, teinté ou patiné selon le goût de chacun. On obtient des résultats spéciaux avec LARIL en faisant ressortir la nature du bois avec un bouche-pores et son relief sera mis en évidence par l'application alternée de peinture légère et épaisse. Le relief est encore plus apparent lorsqu'on utilise plusieurs teintes ou mâtines claires et foncées combinées.

LARIL<sup>®</sup>

est utilisable comme boiserie, plafond, élément de meuble ou d'isolation.

LARIL<sup>®</sup>

s'emploie partout: Eglises, habitations, restaurants, cinémas, vitrines de magasins, comptoirs, expositions, meubles, portes. Pour certains usages spéciaux: protéger la surface extérieure contre les intempéries.

LARIL<sup>®</sup>

est d'un montage facile. Avec une colle synthétique à haute concentration, il se fixe directement contre la paroi sans étayage, simplement en martelant. Si l'on place les plaques les unes à côté des autres, bord à bord, les joints sont pratiquement invisibles.

LARIL<sup>®</sup>

est normalisé: Une seule grandeur: 250 x 62 cm  
Une seule épaisseur: 7 mm

LARIL<sup>®</sup>

bénéficie d'un service moderne. Une brochure technique est jointe à chaque colis standard LARIL. Elle renseigne le destinataire sur le montage et le traitement des surfaces. Les plus importantes maisons de la branche mettent leur service technique à disposition des acheteurs.

LARIL<sup>®</sup>

est d'un prix avantageux.



Seul fabricant en Suisse

**Fabrique de Placages et Scieries Lanz S. A.**

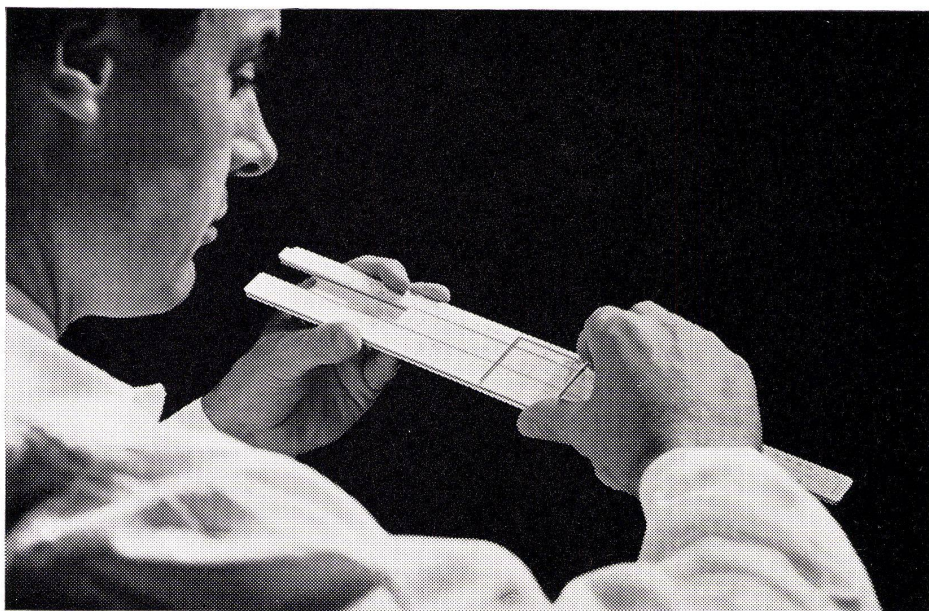
**Rohrbach BE / Suisse**

Téléphone (063) 3 12 66 / 67

® = Marque déposée

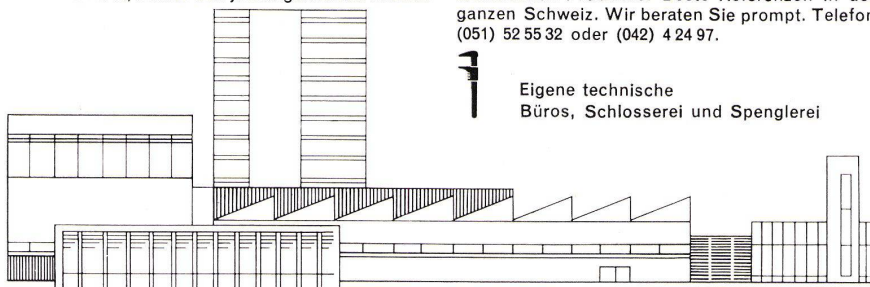
3

## Wir kalkulieren für Sie



und berechnen Ihnen zum voraus den Kostenaufwand, den Sie bei der Erstellung einer Heizungsanlage in Ihr Budget einbeziehen müssen. Unliebsame Überraschungen werden damit von Anfang an ausgeschaltet. Wir planen und installieren Heizungs-, Ölfeuerungs-, Warmwasserbereitungs-, Lüftungs- und Klimaanlage für Industriebetriebe, Hotels, Restaurants, Verwaltungsgebäude, Kirchen, Einfamilienhäuser usw. Unsere Firma erstellt rationelle Heizungen der modernsten Systeme für Handbedienung oder Vollautomatik, immer den jeweiligen Bedürfnissen

angepasst. Als Spezialität bauen wir die in den vergangenen Jahren allgemein mehr und mehr verwendete Deckenstrahlungsheizung, über deren Vorteile wir Sie gerne informieren. Die Anwendungsmöglichkeiten für neue und bestehende Bauten sind sozusagen unbegrenzt, gleichgültig, ob Holz- oder Betondecken; Kombinationen zwischen Decken- und Fussboden-Strahlungs- und Radiatoren-Heizungen. Meine fünfzig erfahrenen Mitarbeiter, vom Ingenieur bis zum Monteur, lösen mit mir zusammen all Ihre heizungs- und lüftungstechnischen Probleme. Beste Referenzen in der ganzen Schweiz. Wir beraten Sie prompt. Telefon (051) 52 55 32 oder (042) 4 24 97.



Eigene technische  
Büros, Schlosserei und Spenglerei

# Pfiffner

Zürich-Zug

Pfiffner plant auch Ihre  
Heizung und Lüftung zweckmässig



## **Eschke Stoffe**

Schöne Stoffe geben jeder Wohnstätte ihr besonderes Gepräge – nur die allerschönsten sichern Ihnen jedoch auf Jahre hinaus eine behagliche Atmosphäre. Eschke-Stoffe entsprechen in jedem Fall Ihren besonderen Bedürfnissen, sind sie doch künstlerisch hochwertig und zeitlos, weltbekannt und in allen Fachgeschäften erhältlich.

Feinste Handdrucke, Uni-Sortimente von über hundert Farben in 30 Qualitäten, große Auswahl in reiner Uni-Seide (mit der exklusiven «Tao-Silk»). Obwohl der Bezug durch ein Fachgeschäft erfolgt, beraten Sie unsere Spezialisten gerne in den *Beratungs- und Verkaufsräumen der Firma*, oder selbst an Ort und Stelle.

**Carl Eschke AG**  
**Börsenstraße 21**  
**Zürich**

Telefon 051/23 30 81/23 34 71

**Die frohen Vorhänge  
und passenden  
Dekorationsstoffe  
für jede Umgebung**

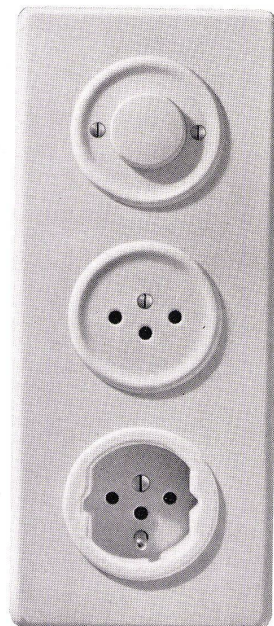
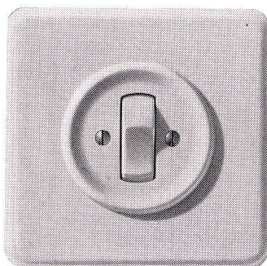
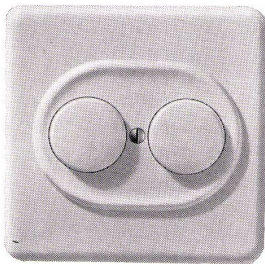
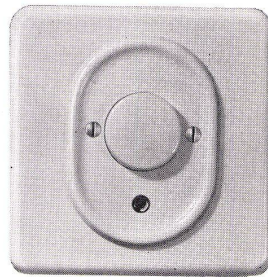
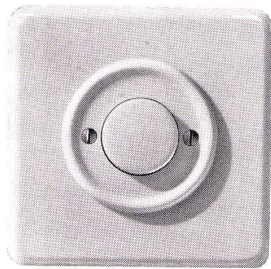
# Die moderne Architektur

legt nicht nur Wert auf ein ansprechendes Äußeres der Bauten, sondern ist bestrebt, auch den Räumlichkeiten ihrem Zweck entsprechend eine angenehme, gediegene Note zu geben.

In enger Zusammenarbeit mit führenden Architekten haben wir die Unterputz-Apparate der neuen X-Serie entwickelt, die in praktischer wie in ästhetischer Hinsicht den höchsten Anforderungen entsprechen.

Der Druckknopfschalter KX, als neueste Schöpfung dieser Reihe, hat sich dank seiner Unverwüstlichkeit und hohen Schaltleistung in Schulhäusern, Hotels, Spitälern wie auch in hunderten von Wohnungen glänzend bewährt.

Auf Wunsch senden wir Ihnen gerne Prospekte und Muster.



Xamax AG Zürich 50-Oerlikon  
Telefon 051 / 466484  
Muba Halle 2 Stand 501

**XAMAX**







**OEDERLIN**

Aktiengesellschaft OEDERLIN & CIE. Baden  
Telephon (056) 2 41 41 (Schweiz)



Unsere neuen Sanitär-Modelle „Romand“ ergänzen vorteilhaft jede moderne Installation in Küche und Badezimmer.

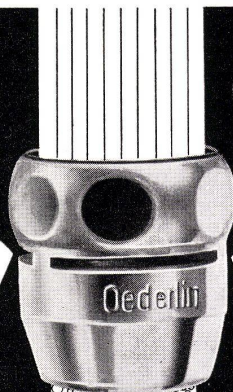
**Die Hausfrau** bewundert die Eleganz der OEDERLIN-Armaturen und schätzt bei der Reinigung die fugenlosen Oberflächen.

**Der Installateur** kennt den bis in alle Einzelheiten durchdachten, einfachen Aufbau der OEDERLIN-Armaturen.

**Der Armaturen-Händler** empfiehlt und verkauft OEDERLIN-Armaturen, weil er diesem bewährten Erzeugnis mit nichtsteigender Spindel und O-Ring-Abdichtung sein Vertrauen geschenkt hat.

**Die Bauherren und Architekten** wissen die harmonische Formgebung und lange Lebensdauer der OEDERLIN-Armaturen zu würdigen.

**OEDERLIN**



«**Sanperla**»

bricht den Strahl

Die sinnvolle Konstruktion der «**Sanperla**»-Mischdüse bewirkt eine Sauerstoffanreicherung des Wassers. Die vielen Luftperlen machen den Wasserstrahl weich und angenehm, der Gebrauch des Wassers wird zur Freude und Wohltat.

«**Sanperla**»

ergänzt jede Sanitär-Armatur vorteilhaft;  $\frac{3}{8}$ " oder  $\frac{1}{2}$ " Anschlußgewinde.

Erhältlich in jeder Eisenwarenhandlung.



# Der kürzeste Weg vom ersten Grundriss zur fertigen Küche!

An jenem Tag, an dem Sie zum ersten Mal Ihre Pläne unterbreiten — an jenem Tag wird die Bauherrin neben vielen anderen auch diese Frage stellen:

«... und wie sieht meine Küche aus?»

Dann werden Sie detaillierte Pläne, gründliche Studien und exakte Kostenberechnungen vorlegen können — und es wird sich erweisen, wie nützlich der Küchen-Spezialist der Novelectric für Sie gearbeitet hat.

Der kürzeste Weg vom ersten Grundriss zum fertigen Küchenprojekt — er führt

über diese Novelectric-Küchenspezialisten. Das sind Leute, die sich jahraus, jahrein mit nichts anderem befassen als mit der Gestaltung und Ausführung moderner Küchen. Ihre Erfahrung ist immens.

Und sie steht ganz zu Ihrer Verfügung. Ohne irgendwelche Mehrkosten.

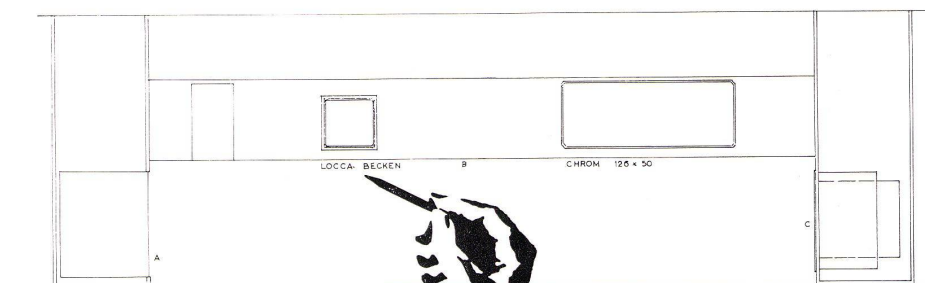
Erst recht werden Sie den Beistand der Novelectric-Küchenspezialisten bei der Ausführung des genehmigten Projektes brauchen. Diese gewiegten Praktiker kennen die modernsten Haushaltapparate und Bau-Materialien. Sie wissen alles

Nötige über die Installationen. Bitte stellen Sie unsere Küchen-Spezialisten auf die Probe. Erklären Sie ihnen Ihr Problem — und überlassen Sie es ihnen, die geeignete Lösung zu finden. Damit ersparen Sie sich viel Zeit — und auch Geld.

## **Novelectric AG Zürich**

Claridenstr. 25, Zürich 2, Tel. 051/23 97 66

Verlangen Sie unseren ausführlichen Küchenprospekt.

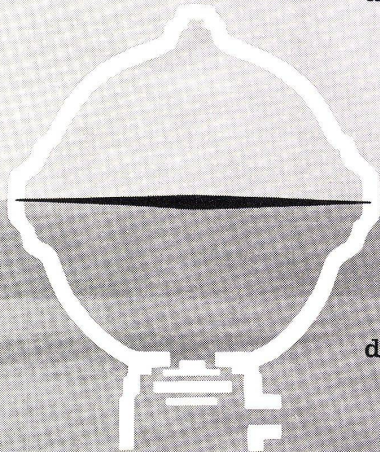
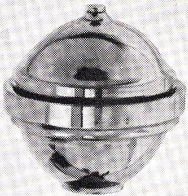


**i D 19**

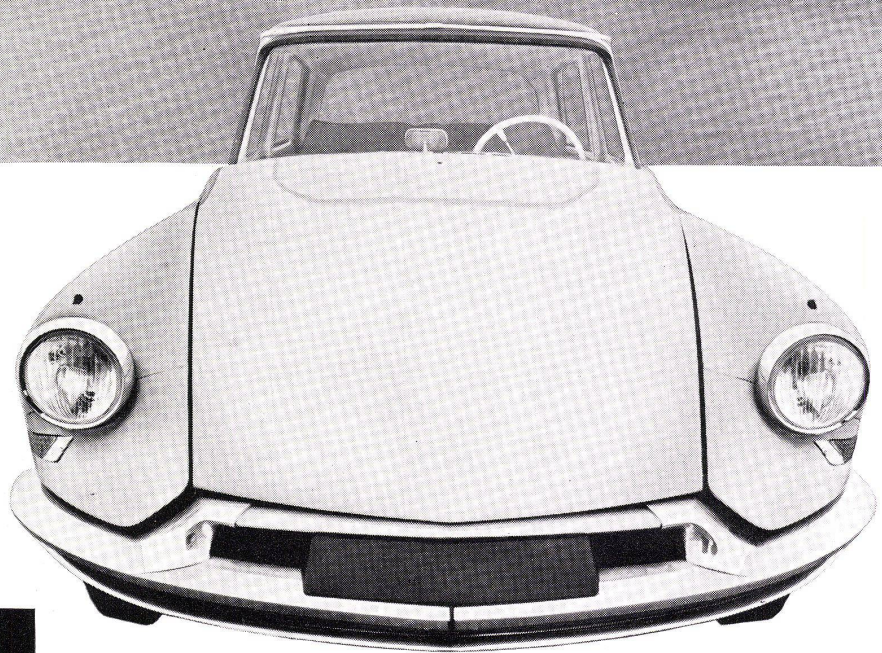
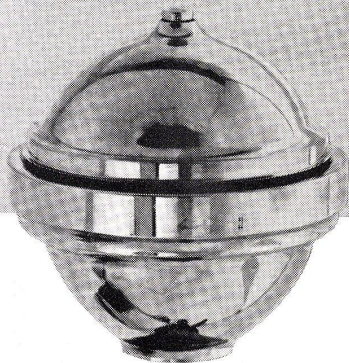


**Hydropneumatische Federung = Luft + Wasser**

Zwei Naturkräfte vereint –  
ein Gas und eine Flüssigkeit –  
in vier Stahlkugeln gebändigt  
dienen sie uns  
als höchst elastische Federungs-Kissen...



Auf allen Strassen  
in aller Welt  
fährt niemand so sicher  
und so entspannt wie Sie,  
der mit Stolz seinen Gästen  
den Komfort eines Linien-Flugzeuges bietet.

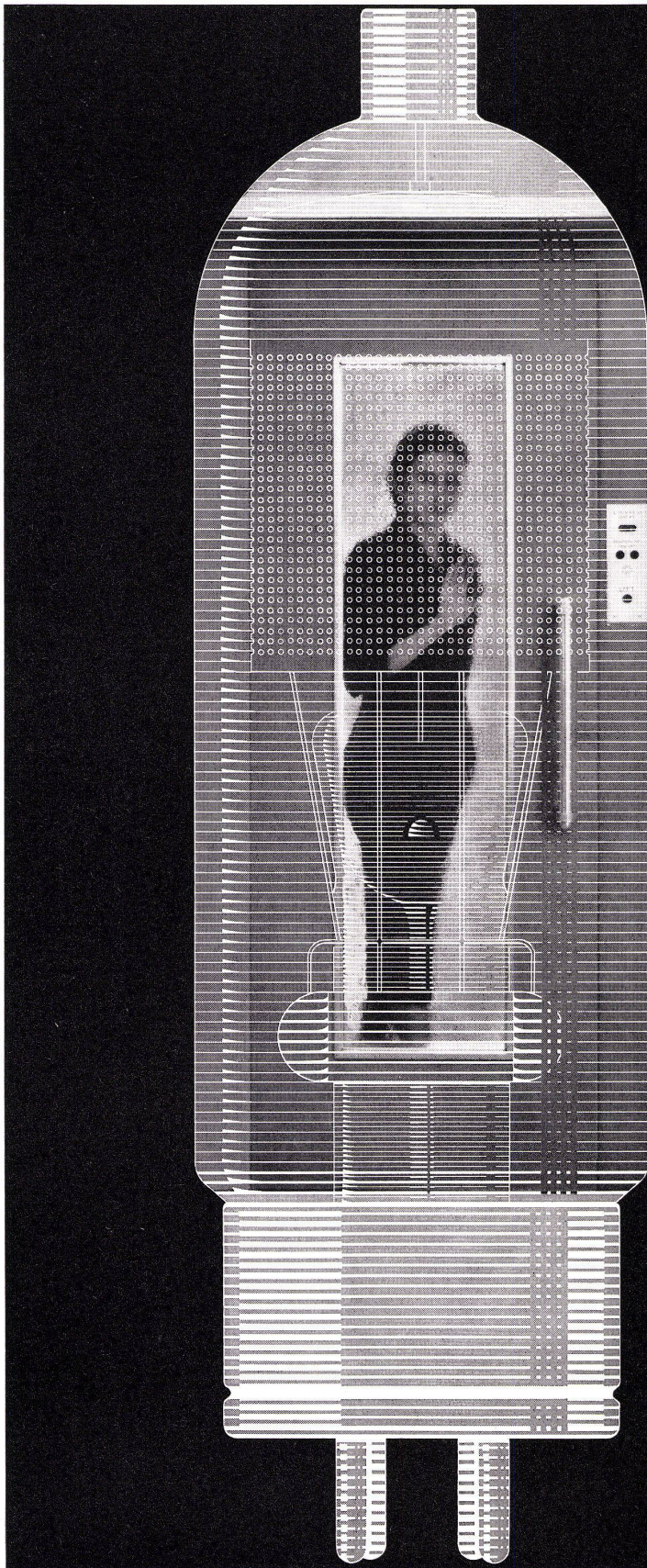


beap

**DS 19**

**CITROËN**

Generalvertretung für die Schweiz: Citroën S.A., Genève



## Schindler- Directronic- Aufzüge

eine patentierte Schindler-Erfindung unter Anwendung eines elektronisch gesteuerten Direkt-Antriebes für Aufzüge mit grosser Fahrgeschwindigkeit.

### Vorteile des Directronic-Aufzuges:

Direkter Wechselstromantrieb, daher ist, im Gegensatz zum Ward-Leonard-Antrieb, keine Umformergruppe notwendig

Elektronisch regulierte, stufenlose Beschleunigung und Verzögerung, ohne mechanische Bremsung, bis zum Stillstand, daher lastenunabhängig und sehr genaues Anhalten  
Kurze Einfahrwege, daher grosse Zeitersparnis und erhöhte Förderleistung

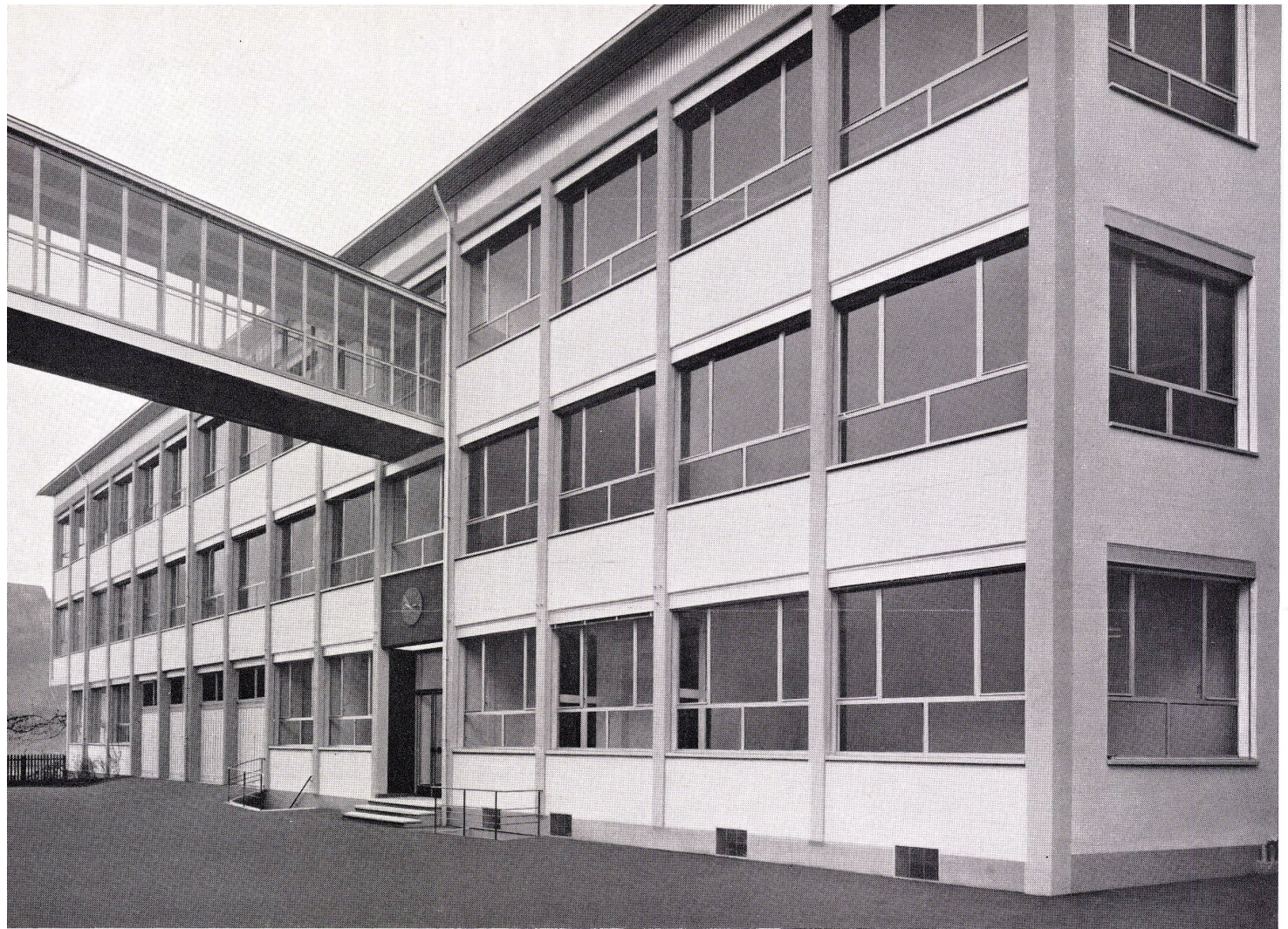
Der Wirkungsgrad ist bedeutend besser, der Stromverbrauch erheblich kleiner als bei andern Schnelläuferantrieben

Praktisch unempfindlich gegen Netzspannungsschwankungen

Ganz erhebliche Platzersparnis im Maschinenraum, daher niedrigere Baukosten



Aufzüge- und  
Elektromotorenfabrik  
Schindler & Cie. AG.  
Ebikon/Luzern



Uhrenfabrik mit Klimaanlage,  
Fenster in isolierter Leichtmetall-  
konstruktion ALSEC

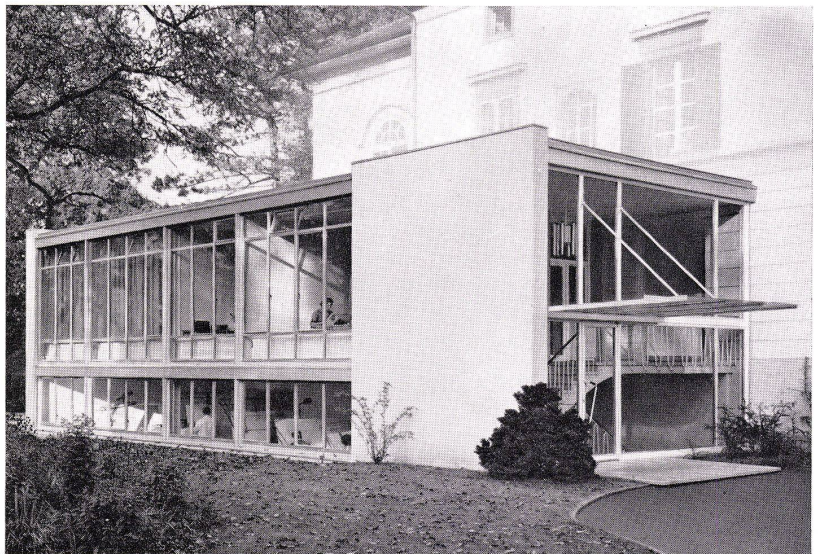
# GLISSA

AL  
SEC

## LEICHTMETALL FENSTER



ALSEC-Leichtmetallprofile  
K = 2,25 - 2,5  
Isoliertglas-Elemente K = 2,5 - 3,0



Fabrikationshalle und Büroanbau  
mit ALSEC-Leichtmetallfenstern



GLISSA AG Schaffhausen

Telefon 053/5 92 31