

Zeitschrift: Bauen + Wohnen = Construction + habitation = Building + home : internationale Zeitschrift

Herausgeber: Bauen + Wohnen

Band: 13 (1959)

Heft: 2: Individuum und Gemeinschaft = Individu et communauté = Individual and community life

Werbung

Nutzungsbedingungen

Die ETH-Bibliothek ist die Anbieterin der digitalisierten Zeitschriften auf E-Periodica. Sie besitzt keine Urheberrechte an den Zeitschriften und ist nicht verantwortlich für deren Inhalte. Die Rechte liegen in der Regel bei den Herausgebern beziehungsweise den externen Rechteinhabern. Das Veröffentlichen von Bildern in Print- und Online-Publikationen sowie auf Social Media-Kanälen oder Webseiten ist nur mit vorheriger Genehmigung der Rechteinhaber erlaubt. [Mehr erfahren](#)

Conditions d'utilisation

L'ETH Library est le fournisseur des revues numérisées. Elle ne détient aucun droit d'auteur sur les revues et n'est pas responsable de leur contenu. En règle générale, les droits sont détenus par les éditeurs ou les détenteurs de droits externes. La reproduction d'images dans des publications imprimées ou en ligne ainsi que sur des canaux de médias sociaux ou des sites web n'est autorisée qu'avec l'accord préalable des détenteurs des droits. [En savoir plus](#)

Terms of use

The ETH Library is the provider of the digitised journals. It does not own any copyrights to the journals and is not responsible for their content. The rights usually lie with the publishers or the external rights holders. Publishing images in print and online publications, as well as on social media channels or websites, is only permitted with the prior consent of the rights holders. [Find out more](#)

Download PDF: 21.02.2026

ETH-Bibliothek Zürich, E-Periodica, <https://www.e-periodica.ch>

HOVALTHERM

HEIZUNG U. WARMWASSER

Mehr Komfort bei niedrigeren Kosten

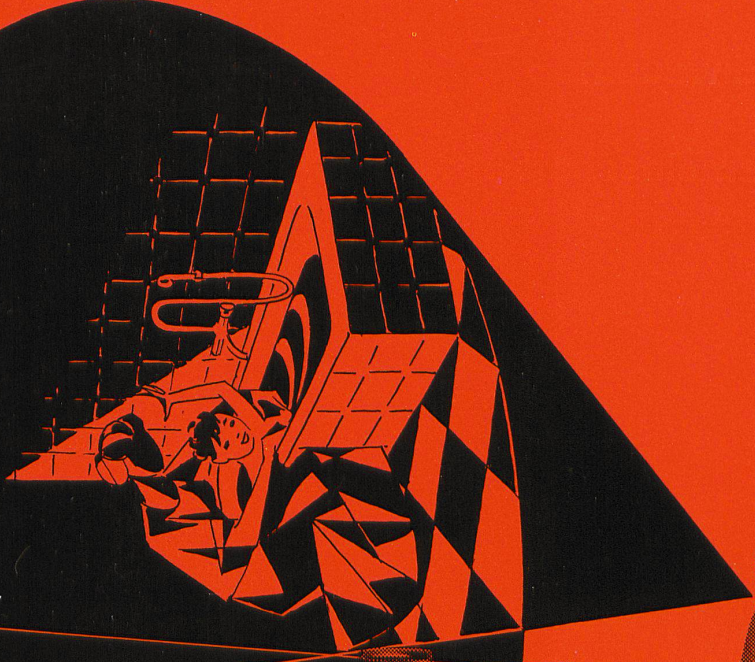
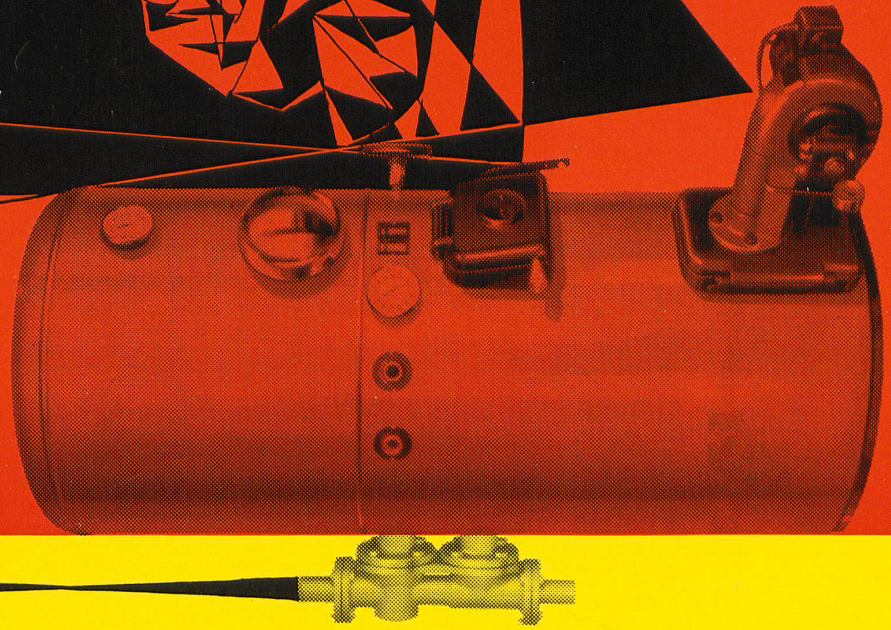
Vom HOVALTHERM-Kessel können Sie mehr verlangen als von einem gewöhnlichen Zentralheizungskessel: zum Beispiel größere Sparsamkeit im Brennstoffverbrauch, Vermeidung von Schwitzwasser und damit eine lange Lebensdauer, einfache Umstellung von Koks- auf Ölbetrieb, eine dem heutigen Geschmack entsprechende Form ... und ...

... neben der Zentralheizung die Erzeugung von Warmwasser zu niedrigsten Kosten, Warmwasser im Sommer und Winter soviel Sie wollen, damit Sie sich den Haushalt, das Leben angenehmer gestalten können!

Darum: Ob es sich um ein Ein- oder Mehrfamilienhaus, um ein Hotel oder Schulhaus handelt, verlangen Sie Prospekte und Unterlagen über HOVALTHERM, den neuesten Heizkessel für Zentralheizung und Warmwasserbereitung.

ING. G. HERZOG + CO. FELDMEILEN ZH

Telefon 051 / 92 82 82



KERAMISCHE BELÄGE

**Steinzeug-Bodenplatten
Steingut-Wandplatten
Steinzeug-Mosaik**



Das moderne und schöne Badezimmer bereitet jedem Freude:

**dem Architekten
dem Bauherrn
der Hausfrau**

Verlangen Sie deshalb immer die unverwüstlichen Bodenplatten aus Steinzeug oder das beliebig kombinierbare Kleinmosaik und glasierte Steingut-Wandplatten (weiß, crème, Majolikafarben)!

einst

jetzt
und immer



modern
schön
unerreicht

Dem Vielerlei von Belägen für Wand und Boden, bessern und schlechtern, natürlichen und künstlichen, stehen seit Jahrzehnten die

echten keramischen Platten

als unerreichtes Spitzenprodukt gegenüber:

**dauerhaft,
leicht zu reinigen
und günstig im Preis**

Noch besser als früher kommt ihr Wert heute zur Geltung:

keramische Platten sind schön; man spürt die Sauberkeit und Frische des echten Stoffes —

keramische Platten sind modern; mit ihren Formaten und ihren vielen Farben eignen sie sich besser als alles andere für die elegante, neuzeitliche Lösung.

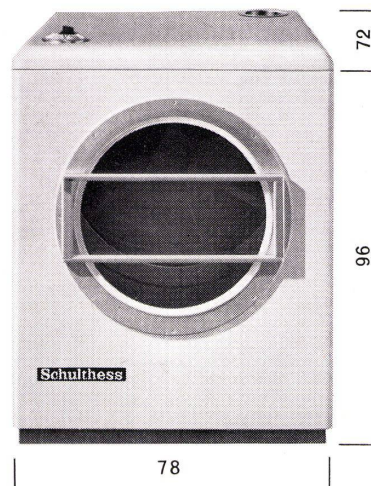


► **Beratung und Lieferung
durch
die Fachgeschäfte**

Schulthess geht eigene Wege

auch mit dem neuen

vollautomatischen Wäschetrockner*



Was Schulthess bringt ist zuverlässig. Der neue Schulthess-Wäschetrockner, Modell T-6, trocknet die Wäsche dank neuartiger Luftzuführung und Glattwandtrommel rasch, schonender als die Sonne und weitgehend knitterfrei. Der Stromverbrauch ist erstaunlich gering: Je nach gewünschtem Trockengrad 5-7 Rappen pro Kilo!

Der T-6 wird durch einen einzigen Knopf bedient: Einstellen und Kontrolle von Zeituhr, Thermostat und Hygrometer fallen weg. Die Leistung des Schulthess-Tumblers wurde den Haushalt-Waschautomaten angepasst. Schon innert 60 Minuten behandelt er in einer Füllung 5-6 kg, ja sogar bis zu 10 kg, wenn die Wäsche vorgeschleudert ist. Die Trockendauer wird durch ein patentiertes System von selbst reguliert. Ob Sie die Wäsche ausgeschwungen oder nass einfüllen — am Schluss des Arbeitsganges ist sie nach Ihrer Wahl völlig trocken oder bügelfeucht. Der Schulthess-Wäschetrockner T-6 gehört auch zu Ihrer modernen Waschanlage; er macht Sie unabhängig vom Wetter und arbeitet selbständig, sorgfältig und sparsam.

*Pat. ang.



Vorführung bei Ad. Schulthess & Co. AG

Zürich: Stockerstrasse 57, Telefon 051-27 44 50

Bern: Aarberggasse 29, Telefon 031-3 03 21

Chur: Bahnhofstrasse 9, Telefon 081-2 08 22

Lausanne: 16, avenue du Simplon, Telefon 021-26 21 24

Neuenburg: 9, rue des Epancheurs, Telefon 038-5 87 66

Schulthess



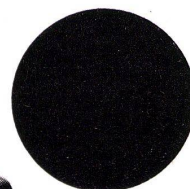
Ich möchte den neuen vollautomatischen Schulthess-Wäschetrockner T-6 kennenlernen. Senden Sie mir bitte den Prospekt. T 101

Name

Strasse

Ort

Bitte in Blockschrift schreiben und in geschlossenem Kuvert oder auf eine Postkarte geklebt einsenden an Ad. Schulthess & Co. AG, Stockerstrasse 57, Zürich 39



Luxaflex

LAMELLEN FÜR STOREN

Vollkommene Flexibilität:

Biagsamkeit ist tatsächlich eine der wichtigsten Eigenschaften einer Storen-Lamelle. Das Luxaflex-Material besitzt diese Beschaffenheit in vollkommener Weise. Storen aus Luxaflex-Lamellen können daher beim Reinigen und Fensteröffnen beliebig verbogen werden, ja selbst ein Sturm kann ihnen nichts anhaben. Luxaflex-Lamellen schnellen stets in ihre ursprüngliche Lage zurück und behalten ihre Form.

Luxaflex-Lamellen werden nach einem Spezialverfahren hergestellt und einem besonderen thermischen Härtungsprozess unterworfen (Thermofort-Prozess), der nie erlahmende Elastizität und unbeschränkte Haltbarkeit des Materials verbürgt.

Wetterfeste Lackierung:

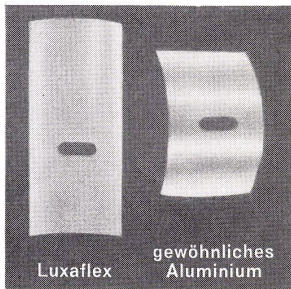
Die Oberflächenhärte der Luxaflex-Lamellen ist so gross, dass beim Verformen, Schneiden und Konfektionieren sowie beim späteren Gebrauch keine Beschädigungen entstehen. Diese hohe Oberflächenhärte wurde durch Einbrennen erreicht. Luxaflex-Lamellen benötigen daher sozusagen keine Pflege und widerstehen der stärksten Beanspruchung.*

Der Luxaflex-Berater gibt Ihnen gerne weiteren Aufschluss.

Luxaflex - Reklame

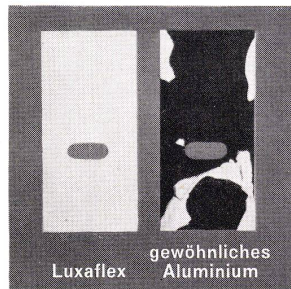
Postfach 234 Zürich 34

*Beachten Sie folgende Prüfungsergebnisse von unabhängigen Laboratorien:



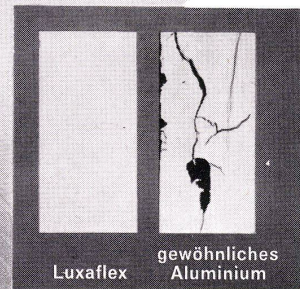
Grösserer Widerstand gegen Biegebeanspruchung

LUXAFLEX - Probestücke, um einen Dorn von 35 mm \varnothing gebogen, federn in ihre ursprüngliche Form zurück.



Korrosionsbeständig

Nach 300stündigem Besprühen mit einer Kochsalzlösung — keine Einwirkung.



Unverändert nach Eintauchen in Wasser

Nach einem Verbleib von 250 Stunden in einem Wasserbad — keine Einwirkung.

Luxaflex-Lamellen werden von bekannten Schweizer Storenfabriken verarbeitet.



Der Lounge Chair von Charles Eames aus der Herman Miller Collection bringt Komfort in Ihr Heim und Büro. Lederkissen mit Daunen und Schaumgummi gefüllt machen diesen Sessel so beliebt und geeignet für höchste Ansprüche. Sehen Sie sich unseren Lounge Chair an, unsere Ausstellung steht Ihnen jederzeit offen — Showroom und Verkaufsbüro contura sa, Zürich, Schiffflände 32 (Tel. 051/47 11 02) — Ambiente, Haussmann & Haussmann, Mezzanin, Aarau R. Strebel, Baden Innenarchitekt Lüscher, Basel Möbel-Genossenschaft (Biel/Lausanne), Muttenz E. Hersberger, Bern/Genf Teo Jakob, Biel Schenk Intérieur, La Chaux-de-Fonds A. Juvet, Fribourg C. Meyer, Genf « Forme Nouvelle », « L'Habitation », M. Blondel, C. Dupraz, Luzern A. Linsi, St. Gallen Innenarchitekt Guhl, Möbel-Dörig, Zug Ateliers Hilfiker — Fabrik: contura sa, Birsfelden/Basel (Tel. 061/41 38 49)



KELLCO

die Schweizer Kunststoffplatte für Schweizer Höchstansprüche

Über 20 ausländische Kunststoffplatten in verschiedenen Qualitäten werden heute angeboten. Umso wichtiger ist es, die unbestrittenen Vorteile des Schweizerfabrikates zu kennen.

KELLCO ist widerstandsfähig gegen Abnutzung, hitzebeständig bis 150°C, unempfindlich gegen haushaltsübliche Säuren, Fette etc.

KELLCO ist spielend leicht zu reinigen und absolut hygienisch.

KELLCO bietet volle Sicherheit durch:

- die einheitliche Spitzenqualität
- die ausdrückliche Fabrikgarantie
- die exakten, wissenschaftlichen Prüfmethode
- den ausgebauten technischen Beratungsdienst.



KELLCO-Platten bringen frohe Farben in die Wohnung, das Büro, die Gaststätte, den Arbeitsraum.

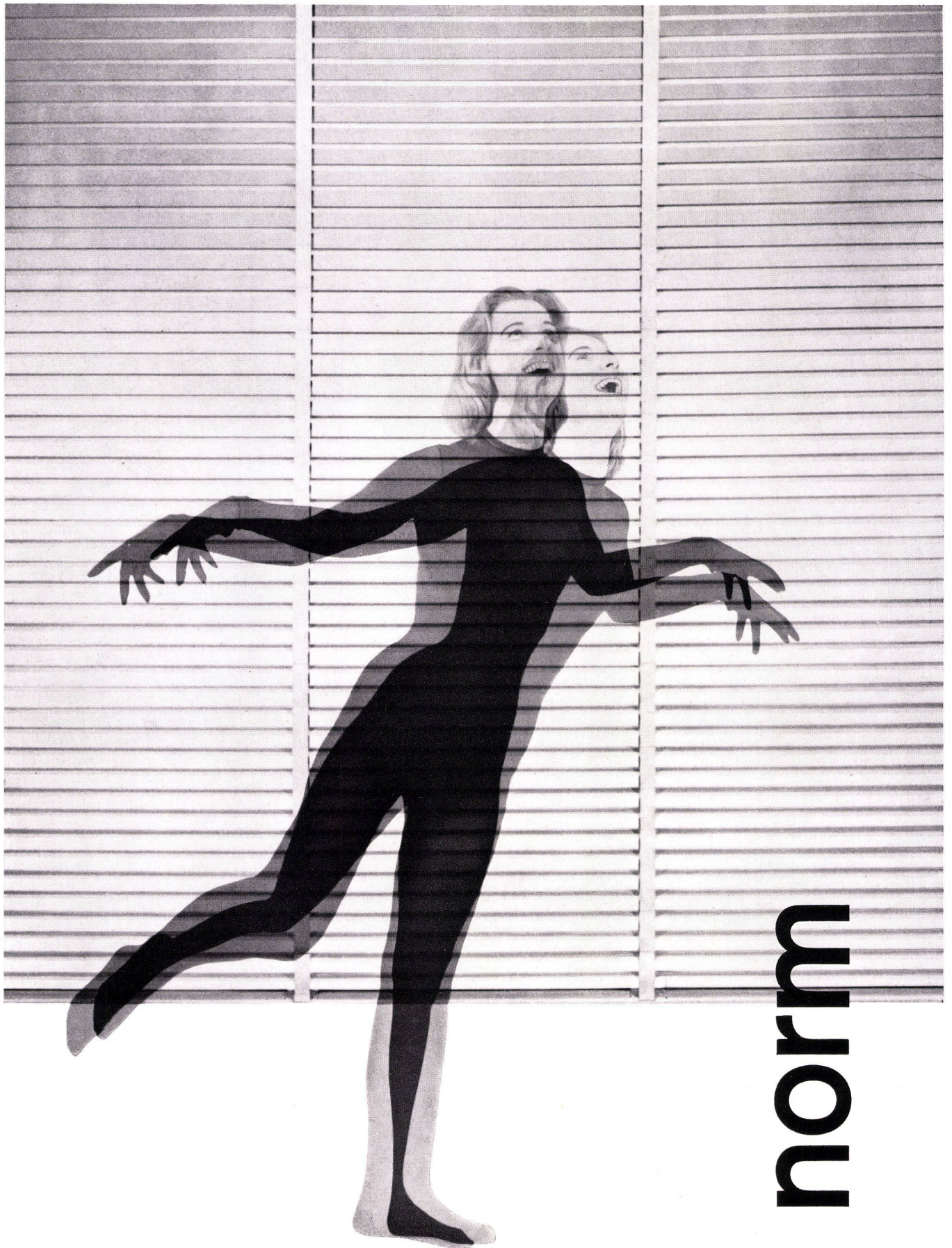
Der Fachhandel liefert dieses Schweizer Qualitätsprodukt prompt.

Verlangen Sie die neuesten Farb- und Dessinmuster wie unseren technischen KELLCO-Beratungsdienst



KELLER + CO AG KLINGNAU

Telefon 056 / 51177



Hinter Lamellenstoren fühlt man sich wohl!

Metallbau AG Zürich 9/47
Anemonenstrasse 40 Tel. (051) 52 13 00

Die neue Zeit will Textolite

Wenn Sie heute Ihr Büro neu gestalten könnten – was würden Sie tun? Sie würden nach neuen Werkstoffen Ausschau halten. Unweigerlich müssten Sie dabei auf Textolite stossen.

Und wenn Sie morgen Ihr Haus, Ihre Küche, Ihren Essraum – Ihre Bar oder Ihr Restaurant neu bauen dürften – täten Sie es ohne Textolite?

In der ganzen Welt gilt Textolite als die begehrteste Kunstharzplatte: musterhaft sauber, makellos schön, unverwüstlich auch in härtestem Gebrauch. Kälte und Hitze widersteht es, selbst glimmenden Zigaretten.

Weder Fett noch Tinte oder Säure nimmt es an. Kein Flecklein bleibt und nach Jahren sieht es frisch und appetitlich aus, wie am ersten Tag.

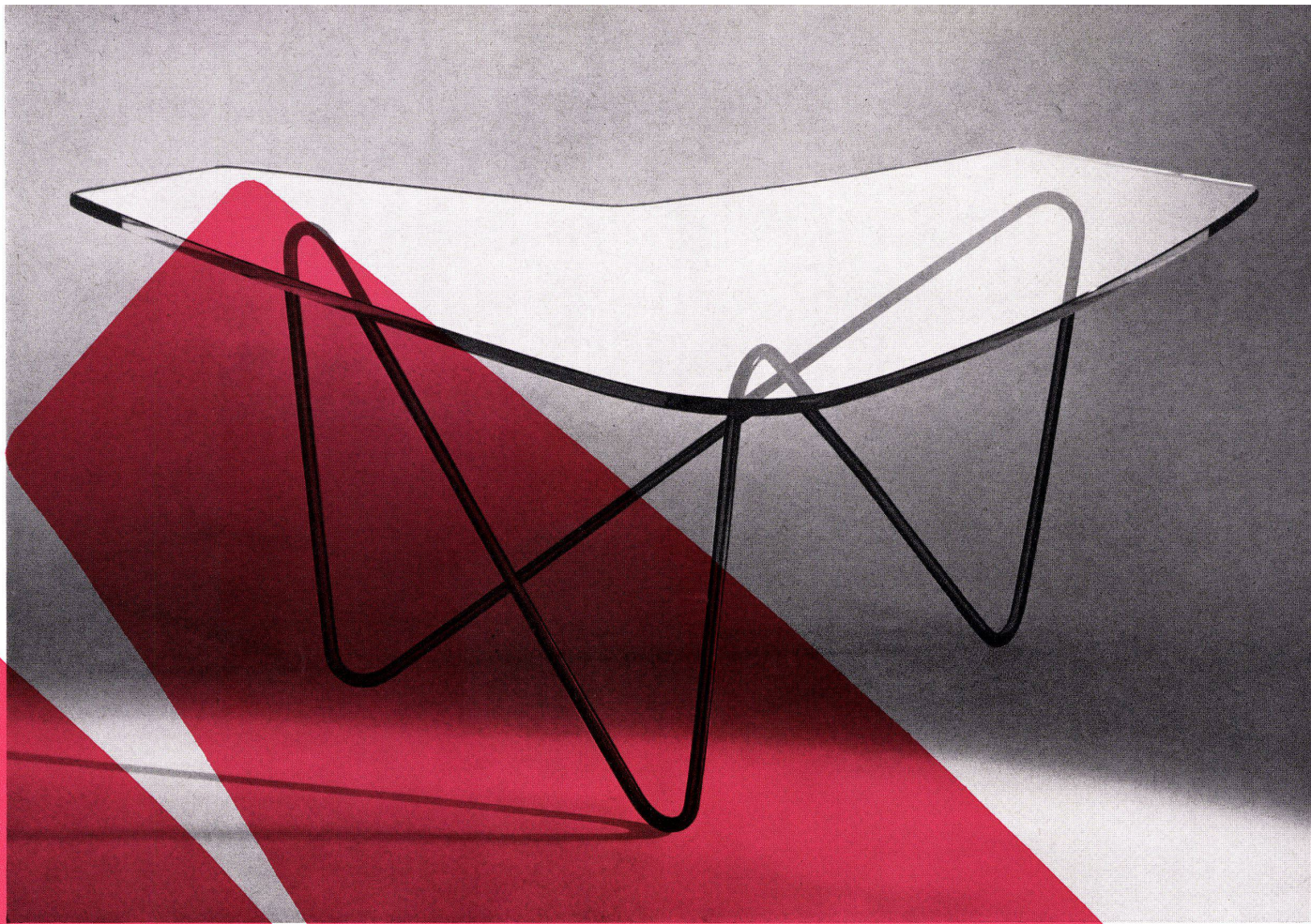
70 frische Farben zeigt die neue Textolite-Kollektion – 70 neue Möglichkeiten Ihre Räume mit frohen Farben aufzuheitern! Unbeschränkt ist die Anwendungsmöglichkeit von Textolite. Aber seien Sie auf der Hut: nur Textolite ist Textolite – das original-amerikanische, von der General Electric USA erfundene und hergestellte Textolite. Verlangen Sie bitte ausdrücklich die neue Textolite-Farbkarte.



**Beachten Sie
die neuen,
wesentlich
reduzierten
Preise
für Textolite!**



Novelectric AG, Zürich Generalvertretung der
Textolite- und Elanite-Kunstharzplatten
Claridenstrasse 25, Telefon 051/239766
Service in der ganzen Schweiz



une création

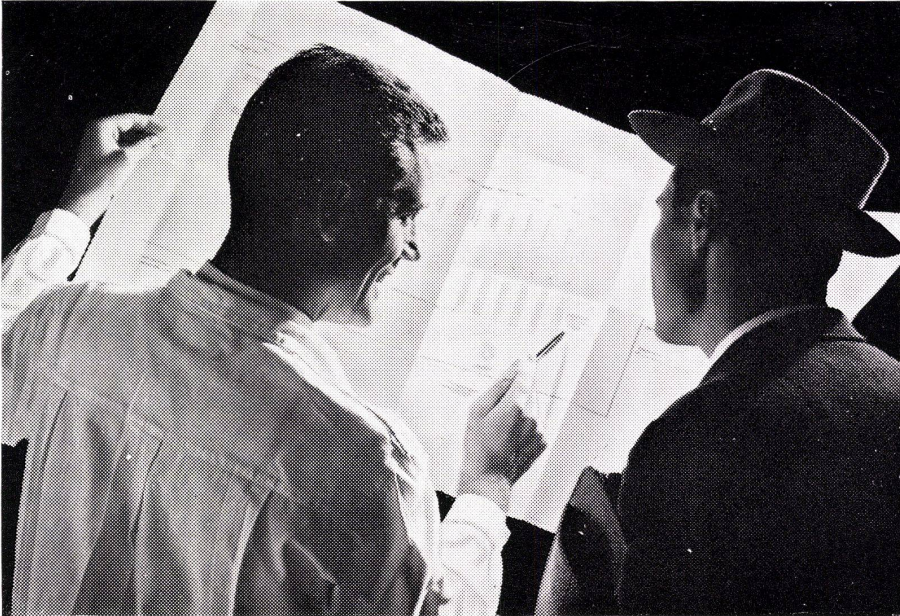
DEM

Dalverre

Dufour frères sièges en gros Chavannes-Renens VD

2

Hohe Brennstoffkosten, teures Warmwasser?...



Wie werden die Betriebskosten für Heizung und Warmwasser in Mehrfamilienhäusern gerecht verteilt? Wie gesenkt? Das ist nur eines von vielen Problemen, die an Sie heranreten können. Ist es da nicht wichtig, den zuverlässigen Fachmann als Berater zur Seite zu haben? Bestimmt, aber nur, wenn Sie sicher sind, dass er Sie neutral berät und Ihnen nicht im eigenen Interesse einfach «sein» Heizungssystem aufdrängt. Wir passen die Heizung und zentrale Warmwasserbereitung von Fall zu Fall den spezifischen Bedürfnissen an und sind dafür besorgt, die für Sie vorteilhafteste Anlage zu projektieren, natürlich immer unter Berücksichtigung von geringem Brennstoffverbrauch, aber nie auf Kosten der guten Qualität. Für einwandfreies Funktionieren bieten wir klare, schriftliche Garantie. Rufen Sie uns an. Wir beraten Sie unverbindlich. Telefon (051) 52 55 32 oder (042) 424 97.



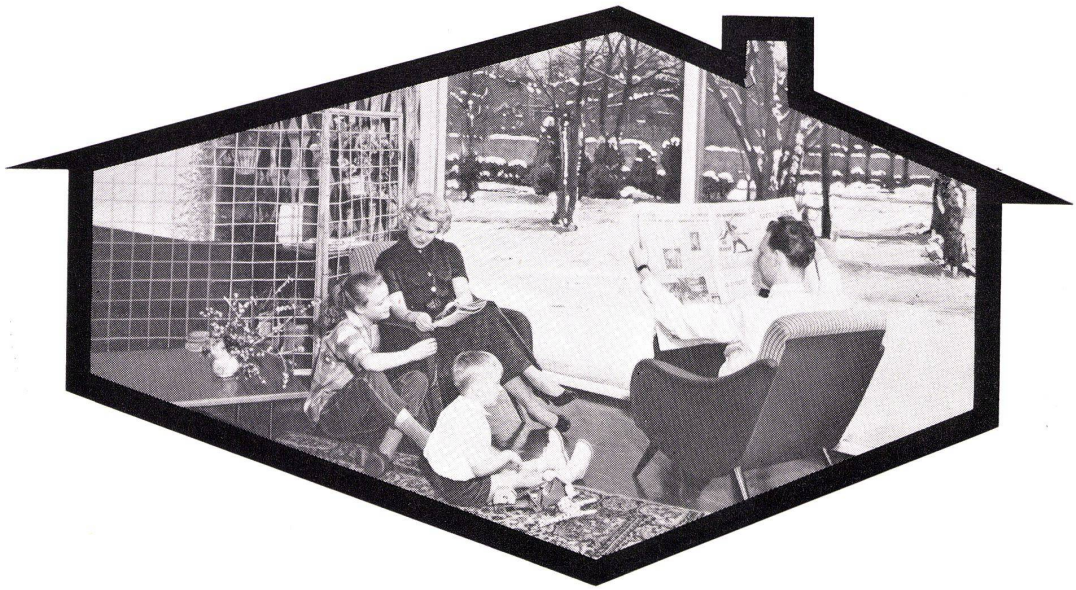
Eigene technische
Büros, Schlosserei und Spenglerei



Pfiffner

Zürich-Zug

Pfiffner plant auch Ihre
Heizung und Lüftung zweckmässig



Eine glückliche Familie in einem komfortablen Haus



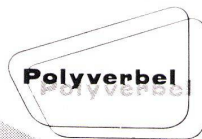
dank
Polyverbel

Polyverbel besteht aus zwei « Univerbel »-Maschinenglasscheiben, getrennt durch ein entfeuchtetes Luftpolster, ist mit einer unveränderlichen Plastic-Dichtung hermetisch verschlossen, von einem

rostfreien Stahlrahmen umfasst und verschafft Ihnen :

- mehr Licht
- mehr Wärme
- weniger Lärm

Bauen Sie komfortabel mit



Union des Verreries Mécaniques Belges S. A. **Univerbel** 29, Quai de Brabant, Charleroi - Belgien

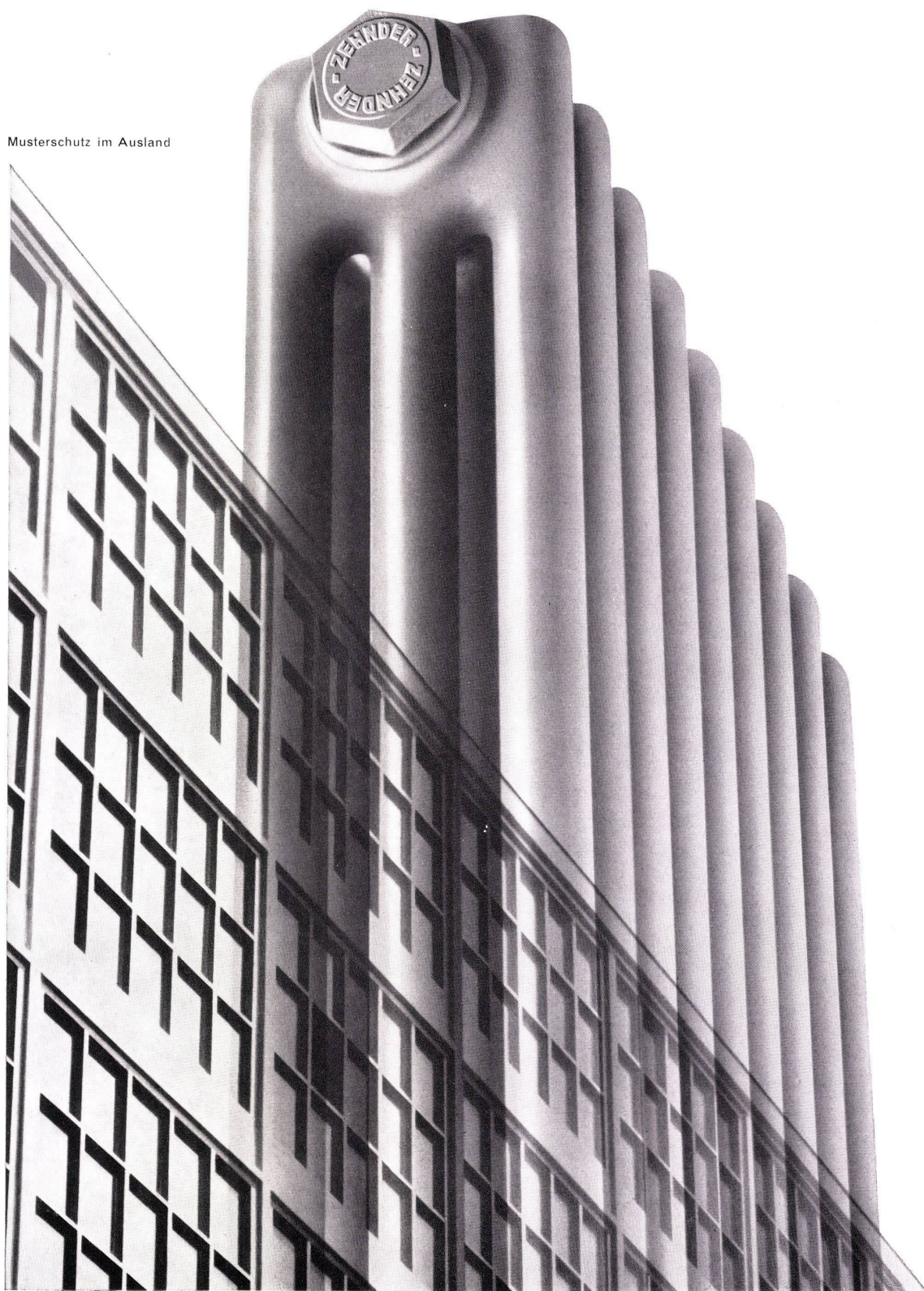
Generalvertreter für die Schweiz :

O. CHARDONNENS, POSTFACH 115, ZÜRICH 27 - TEL. 051-25.50.46

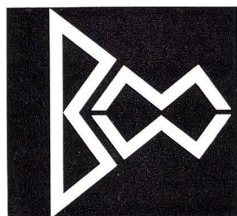
ZEHNDER

Stahlrohr-Radiatoren seit 1930 · In beliebigen Bauhöhen von 30 cm bis 7 m und in 5 Bautiefen lieferbar

Musterschutz im Ausland



Gebrüder Zehnder Radiatorenfabrik Gränichen bei Aarau



Das moderne Gesicht

durch unsere flexiblen, kratzfesten, lichteichten

Lamellenstoren

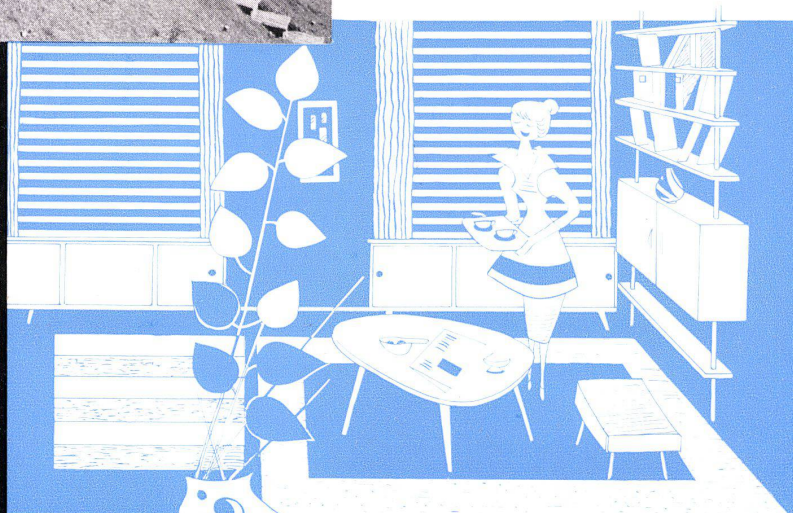
zugleich gefeit gegen Bedienungsfehler und Schrägstehen



Villa in Castagnola
Architekt:
Alberto Finzi, Lugano

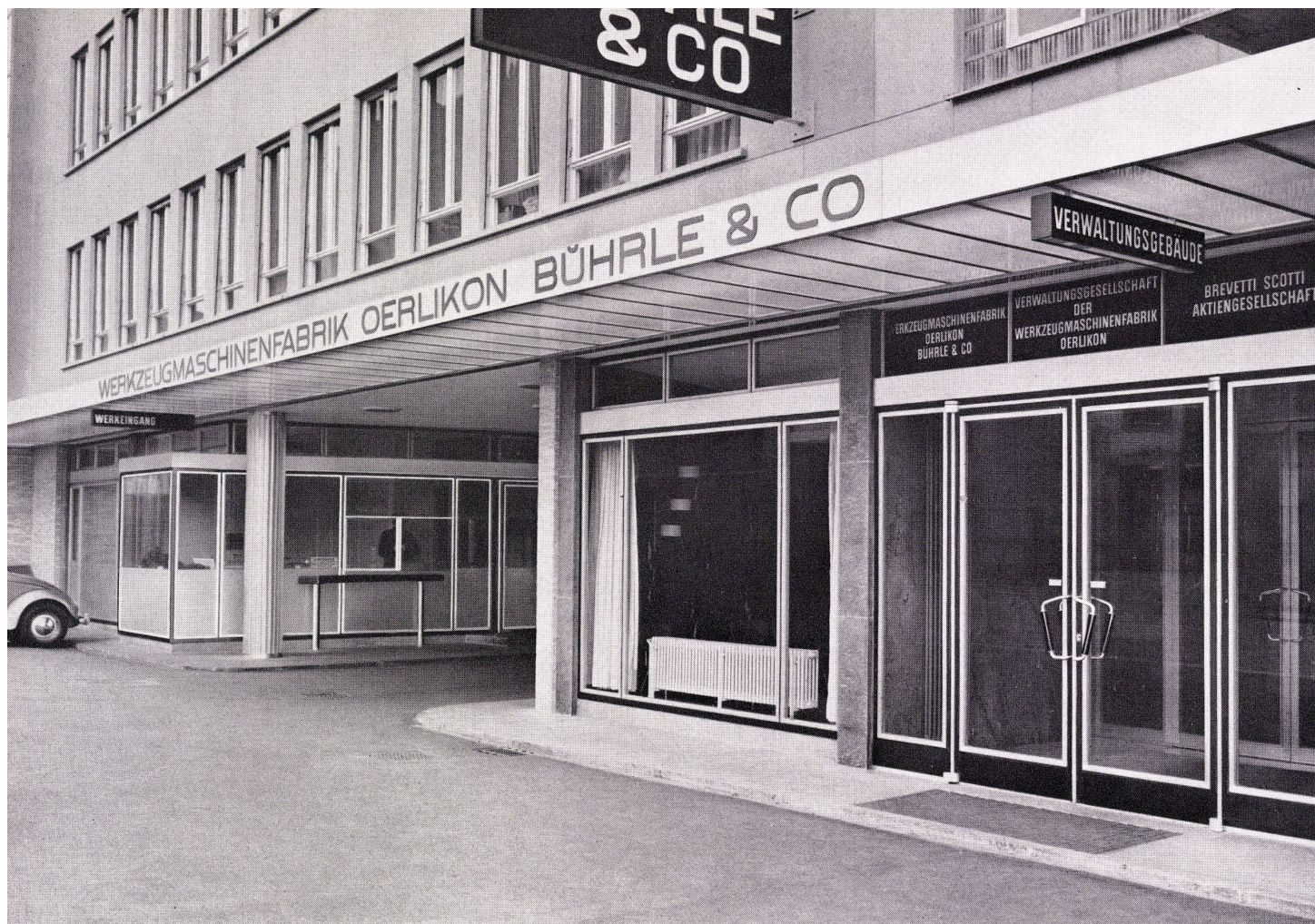
BRETSCHER+CO
METALLBAU
WINTERTHUR 6

ZÜRCHERSTR.161
TEL 052/63326



BRETSCHER

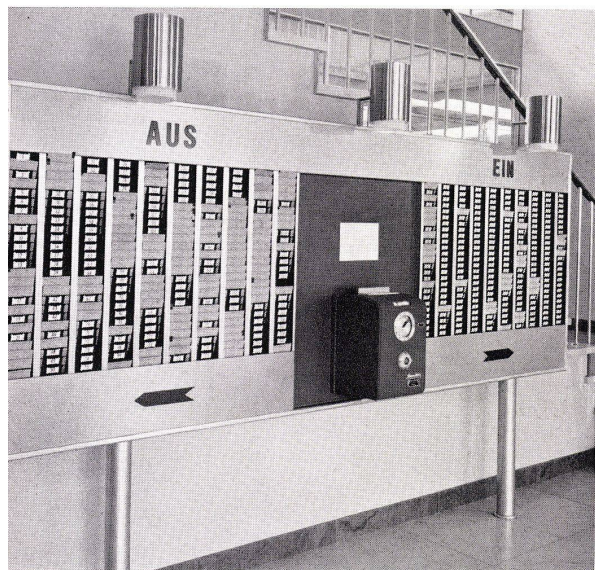
LAMELLENSTOREN



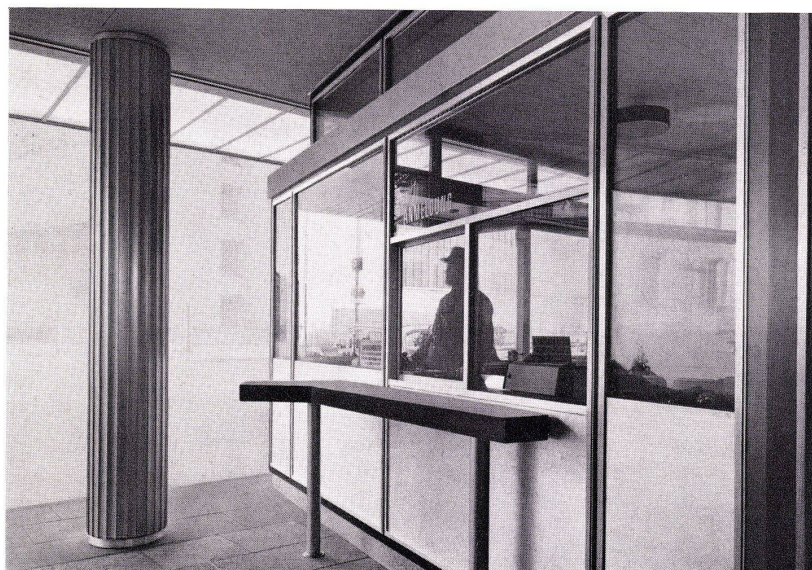
Schaufensteranlagen
Türen und Portale
Leichtmetallfenster und
Fassaden

GLISSA

METALLBAU



Konstruktionen für Einfach-
Verglasungen und
Isolierglas-Elemente



Modernes Bauprofilprogramm



GLISSA AG Schaffhausen

Telefon 053/5 92 31