

**Zeitschrift:** Bauen + Wohnen = Construction + habitation = Building + home : internationale Zeitschrift

**Herausgeber:** Bauen + Wohnen

**Band:** 12 (1958)

**Heft:** 1: Ausstellungsbauten = Pavillons d'exposition = Exhibition pavilions

**Artikel:** Belgische Sektionen = Sections de la Belgique = Belgian sections

**Autor:** [s.n.]

**DOI:** <https://doi.org/10.5169/seals-329707>

### **Nutzungsbedingungen**

Die ETH-Bibliothek ist die Anbieterin der digitalisierten Zeitschriften auf E-Periodica. Sie besitzt keine Urheberrechte an den Zeitschriften und ist nicht verantwortlich für deren Inhalte. Die Rechte liegen in der Regel bei den Herausgebern beziehungsweise den externen Rechteinhabern. Das Veröffentlichen von Bildern in Print- und Online-Publikationen sowie auf Social Media-Kanälen oder Webseiten ist nur mit vorheriger Genehmigung der Rechteinhaber erlaubt. [Mehr erfahren](#)

### **Conditions d'utilisation**

L'ETH Library est le fournisseur des revues numérisées. Elle ne détient aucun droit d'auteur sur les revues et n'est pas responsable de leur contenu. En règle générale, les droits sont détenus par les éditeurs ou les détenteurs de droits externes. La reproduction d'images dans des publications imprimées ou en ligne ainsi que sur des canaux de médias sociaux ou des sites web n'est autorisée qu'avec l'accord préalable des détenteurs des droits. [En savoir plus](#)

### **Terms of use**

The ETH Library is the provider of the digitised journals. It does not own any copyrights to the journals and is not responsible for their content. The rights usually lie with the publishers or the external rights holders. Publishing images in print and online publications, as well as on social media channels or websites, is only permitted with the prior consent of the rights holders. [Find out more](#)

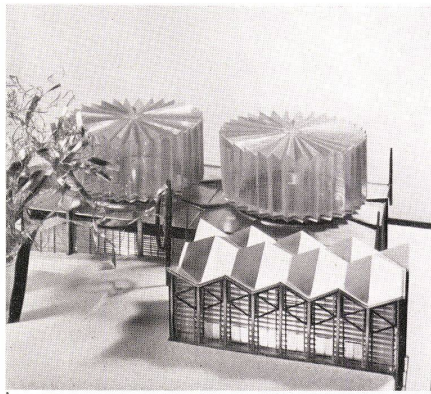
**Download PDF:** 08.02.2026

**ETH-Bibliothek Zürich, E-Periodica, <https://www.e-periodica.ch>**

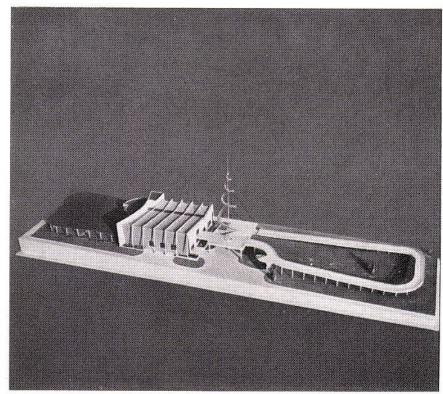
# Belgische Sektionen

Sections de la Belgique  
Belgian Sections

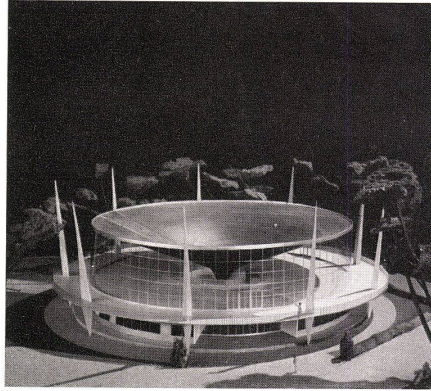
Chefarchitekt: Hendrick — van den Bosch



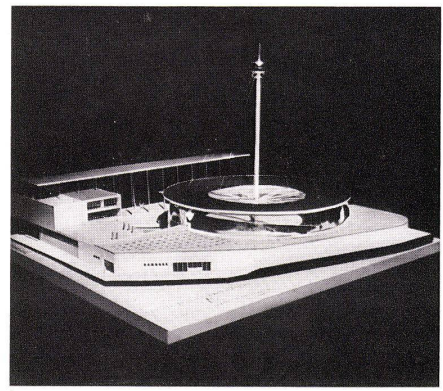
1



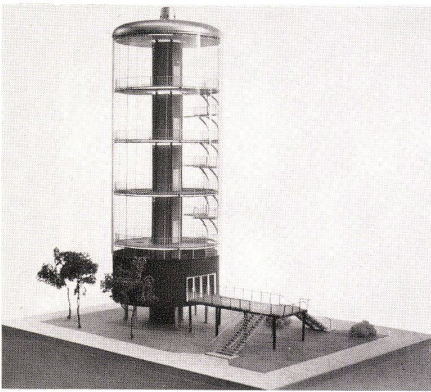
2



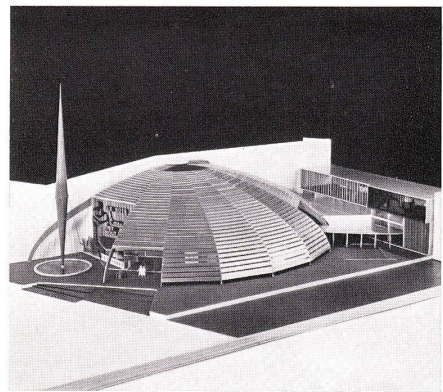
3



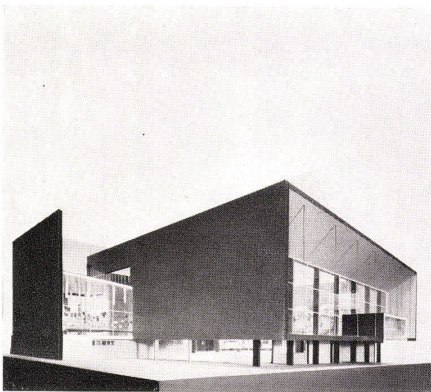
4



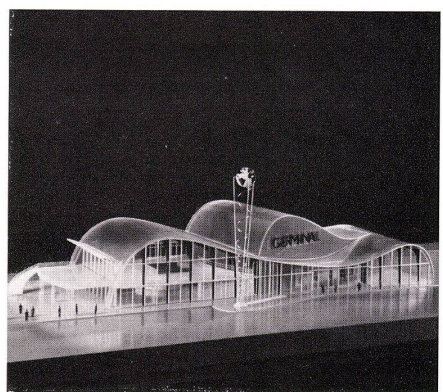
5



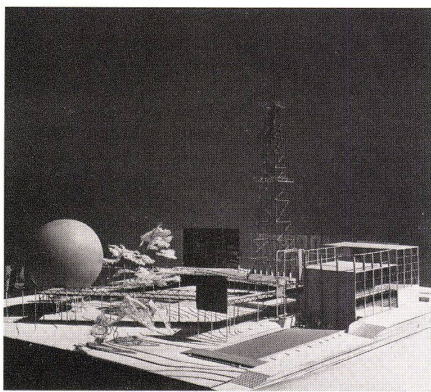
6



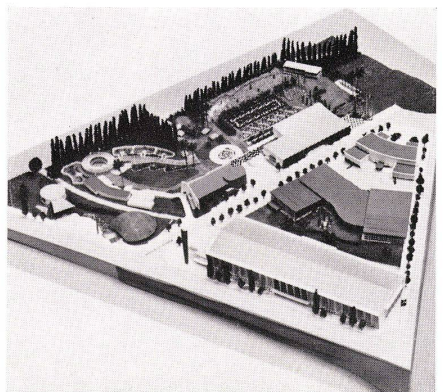
7



8



9



10

1  
Der Pavillon »Solvay«.  
Architekt: Victor Mulpas, Brüssel.  
Le pavillon »Solvay«.  
The "Solvay" Pavilion.

2  
Die Abteilung des Urbanismus umfaßt neben dem Ausstellungsgebäude ein Freigelände, auf dem ein großes städtebauliches Modell aufgebaut wird, dem Publikum zugänglich durch einen Laufsteg. Architekten: Goffaux und Vandenberghe, Brüssel.  
in der Mitte der Eternitturm. Architekt: Bourgeois.  
Le pavillon de l'urbanisme.  
The City-Planning Section.

3  
Der Pavillon von Brabant wird aus Fertigteilen errichtet, so daß er später an anderer Stelle wieder aufgebaut werden kann. Architekt: V. Martiny, Forest.  
Le pavillon du Brabant.  
The Brabant Pavilion.

4  
Der Pavillon des Post- und Fernmeldewesens zeigt die äußerste Möglichkeit der Trennung von Raumabschluß und tragender Konstruktion. Ein einziger Kern trägt das weit ausladende Dach. Architekten: Schmidt und Fourmanoit, Brüssel.  
Le pavillon des postes et télécommunications.  
The Post and Telegraph Pavilion.

5  
Pavillon der Elektronik. Architekten: I. Thiran und J. Wybauw, Brüssel.  
Le pavillon de l'électronique.  
The Electronics Pavilion.

6  
Der Pavillon der Holzindustrie ist ein kuppelartiger Bau, der aus einem Gerüst von Holzplatten gebildet wird. Architekt: de T'Serclaes, Uccle.  
Le pavillon de l'industrie du bois.  
The Pavilion for the Wood Industry.

7  
Pavillon des Tabaks. Architekt: Gérard Etterbeel.  
Le pavillon du tabac.  
The Tobacco Pavilion.

8  
Der Pavillon »Germinal« des Belgischen Arbeiterverbandes fällt vor allem durch die eigenartig geschwungene Form des aus Kunststoffen bestehenden durchsichtigen Daches auf. Architekt: V. Bourgeois, Brüssel.  
Le pavillon de l'Union belge des ouvriers.  
The Pavilion of the Belgian Labour Association.

9  
Pavillon »Petroleum« mit einem großen Bohrturm. Architekt: Styne, Antwerpen.  
Le pavillon du pétrole.  
The Petroleum Pavilion.

10  
Die Sektion Belgisch-Kongo umfaßt sieben zwischen Tropengärten gruppierte Pavillons.  
Chefarchitekt: Houvoux-Diongre. Gestaltung der Tropengärten: René Pechère.  
Halle der Regierung von Belgisch-Kongo.  
Architekt: R. Ricquier, Brüssel.  
La section du Congo Belge comprend sept pavillons groupés entre des jardins tropicaux.  
The section for the Belgian Congo comprises seven tropical gardens with pavilions grouped around them.