

Zeitschrift: Bauen + Wohnen = Construction + habitation = Building + home : internationale Zeitschrift

Herausgeber: Bauen + Wohnen

Band: 12 (1958)

Heft: 1: Ausstellungsbauten = Pavillons d'exposition = Exhibition pavilions

Artikel: Abteilung der internationalen Organisation = Section des organisations internationales = Section for international organizations

Autor: [s.n.]

DOI: <https://doi.org/10.5169/seals-329706>

Nutzungsbedingungen

Die ETH-Bibliothek ist die Anbieterin der digitalisierten Zeitschriften auf E-Periodica. Sie besitzt keine Urheberrechte an den Zeitschriften und ist nicht verantwortlich für deren Inhalte. Die Rechte liegen in der Regel bei den Herausgebern beziehungsweise den externen Rechteinhabern. Das Veröffentlichen von Bildern in Print- und Online-Publikationen sowie auf Social Media-Kanälen oder Webseiten ist nur mit vorheriger Genehmigung der Rechteinhaber erlaubt. [Mehr erfahren](#)

Conditions d'utilisation

L'ETH Library est le fournisseur des revues numérisées. Elle ne détient aucun droit d'auteur sur les revues et n'est pas responsable de leur contenu. En règle générale, les droits sont détenus par les éditeurs ou les détenteurs de droits externes. La reproduction d'images dans des publications imprimées ou en ligne ainsi que sur des canaux de médias sociaux ou des sites web n'est autorisée qu'avec l'accord préalable des détenteurs des droits. [En savoir plus](#)

Terms of use

The ETH Library is the provider of the digitised journals. It does not own any copyrights to the journals and is not responsible for their content. The rights usually lie with the publishers or the external rights holders. Publishing images in print and online publications, as well as on social media channels or websites, is only permitted with the prior consent of the rights holders. [Find out more](#)

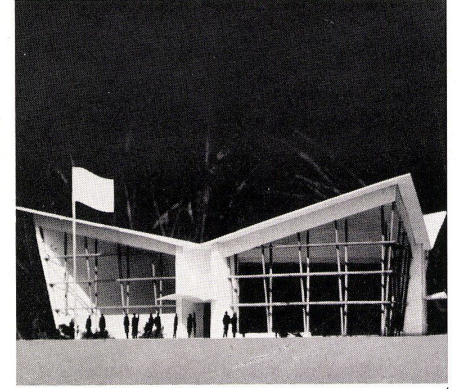
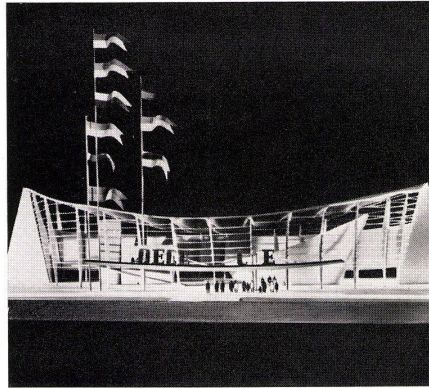
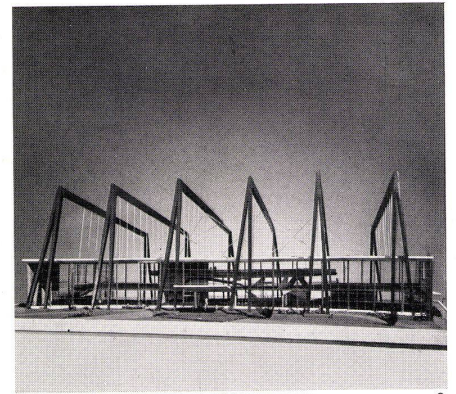
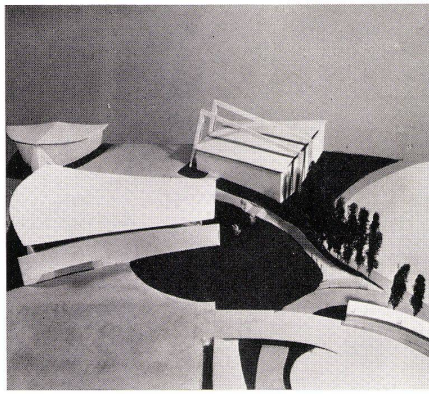
Download PDF: 22.02.2026

ETH-Bibliothek Zürich, E-Periodica, <https://www.e-periodica.ch>

Abteilung der internationalen Organisationen

Section des organisations internationales
Section for international organizations

Chefarchitekt: Hugo van Kuyck,
Antwerpen



1+2

Halle der Montan-Union. 6000 m² Grundstücksfläche. Bemerkenswert ist die Konstruktion des an 6 frei stehenden großen Bindern aufgehängten Daches. Architekten: E. Delatte und R. Maquestieau, Brüssel, und A. I. Crivelli, Paris.

Halle du Pool du Charbon et de l'Acier.
Hall for the Coal and Steel Pool.

3

Halle der OEEC (Europäische Organisation für wirtschaftliche Zusammenarbeit und des Europarates). 2200 m². Die hohen Glaswände erheben sich bis zu dem in 18 m Höhe errichteten Dach, das von einem zwischen zwei Pfosten gespannten Stahldrahtnetz getragen wird. Architekt: Dr. Karl Schwanzer, Wien.

Halle de l'Organisation Européenne de Coopération Economique et du Conseil Européen.

Hall of the O.E.E.C. (Organization for European Economic Cooperation).

4

Der Benelux-Pavillon, 450m², hat einen dreieckigen Grundriß, um daran zu erinnern, daß die Benelux-Zollunion von drei Ländern verwirklicht wurde. Architekt: F. Bonaert, Brüssel.

Le Pavillon Benelux.
The Benelux Pavilion.

5

Pavillon der Vereinten Nationen. 2200 m². Architekt: Hugo van Kuyck, Antwerpen.

Le pavillon des Nations Unies.
The United Nations Pavilion.

Außerhalb der Abteilung der internationalen Organisationen befinden sich noch

6

Die Sektion des Heiligen Stuhls und des katholischen Lebens. 14200 m². Gesamtansicht der Sektion des Vatikans. Links die große Mauer, die die »Civitas Dei« umgibt, Geborgenheit gebend für Kirche und kirchliche Ausstellung, rechts das weit geöffnete Restaurant. Architekten: P. Rome (Chefarchitekt), Brüssel — Bastin, Namur — Boseret, Brüssel — Langaskens, Mariakerke-Gand (Belgien) — Pepermans, Brüssel.

Les sections du Saint-Siège et de la vie catholique.
The sections for the Vatican and Catholic life.

7

Pavillon des Internationalen Roten Kreuzes. 600 m². Architekt: Jacques Goossens-Bara, Brüssel.

Pavillon de la Croix-Rouge Internationale.
International Red Cross Pavilion.

8

Die Sesselliftstation Benelux liegt auf 5 m hohen Pfeilern. L'arrêt de télé-siège Benelux est situé sur des piliers de 5 m de hauteur.

The Benelux chair-lift station is situated on 5 m. high pillars.

9

Die Sesselliftstation Rond-Point Central hat zwei Zugangsflächen. Im Erdgeschoß und Obergeschoß befinden sich Ankunft und Abfahrt für zwei verschiedene Liftlinien. L'arrêt de télé-siège Rond-Point Central a deux surfaces d'accès.

The Rond-Point chair-lift station has two approaches.

