

Zeitschrift: Bauen + Wohnen = Construction + habitation = Building + home : internationale Zeitschrift

Herausgeber: Bauen + Wohnen

Band: 12 (1958)

Heft: 8: Bauten des Verkaufs = Bâtiments de vente = Sales buildings

Artikel: Warenhaus "Galeries modernes" Rotterdam = Magasin "Galeries modernes" Rotterdam = "Galeries modernes" department store, Rotterdam"

Autor: [s.n.]

DOI: <https://doi.org/10.5169/seals-329788>

Nutzungsbedingungen

Die ETH-Bibliothek ist die Anbieterin der digitalisierten Zeitschriften auf E-Periodica. Sie besitzt keine Urheberrechte an den Zeitschriften und ist nicht verantwortlich für deren Inhalte. Die Rechte liegen in der Regel bei den Herausgebern beziehungsweise den externen Rechteinhabern. Das Veröffentlichen von Bildern in Print- und Online-Publikationen sowie auf Social Media-Kanälen oder Webseiten ist nur mit vorheriger Genehmigung der Rechteinhaber erlaubt. [Mehr erfahren](#)

Conditions d'utilisation

L'ETH Library est le fournisseur des revues numérisées. Elle ne détient aucun droit d'auteur sur les revues et n'est pas responsable de leur contenu. En règle générale, les droits sont détenus par les éditeurs ou les détenteurs de droits externes. La reproduction d'images dans des publications imprimées ou en ligne ainsi que sur des canaux de médias sociaux ou des sites web n'est autorisée qu'avec l'accord préalable des détenteurs des droits. [En savoir plus](#)

Terms of use

The ETH Library is the provider of the digitised journals. It does not own any copyrights to the journals and is not responsible for their content. The rights usually lie with the publishers or the external rights holders. Publishing images in print and online publications, as well as on social media channels or websites, is only permitted with the prior consent of the rights holders. [Find out more](#)

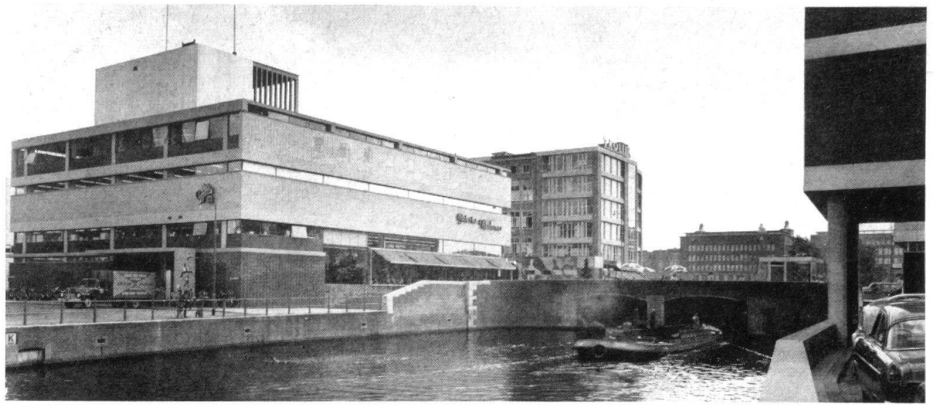
Download PDF: 23.02.2026

ETH-Bibliothek Zürich, E-Periodica, <https://www.e-periodica.ch>

Warenhaus »Galeries modernes« Rotterdam

Magasin «Galeries modernes» Rotterdam
"Galeries modernes" department store,
Rotterdam

Architekten: van den Broek & Bakema,
Rotterdam



1 Ansicht von der Delftsevaart mit Liefereinfahrt und dem zweistöckigen Dachaufbau. Auf der Brücke die Snackbar und die Vitrine vor Huf's Warenhaus.

Vue prise de la Delftsevaart: entrée des fournisseurs et superstructure haute de 2 étages. Sur le pont le snack-bar et la vitrine devant le magasin Huf.

View from Delftsevaart with delivery entrance and 2-storey superstructure. On bridge the snack bar and display window in front of Huf's department store.

2 Gesamtansicht von der Hogstraat mit den im Straßenraum liegenden Vitrinen. Hinter dem Dachaufbau erscheint der in Reparatur begriffene Turm der St.-Lauritz-Kirche. Vue d'ensemble prise de la Hogstraat; vitrines dans la rue. Derrière la superstructure, on aperçoit le clocher en réparation de l'église St. Lauritz.

General view from Hogstraat with display windows on street. Behind the superstructure the tower of St. Lauritz Church now under repair.

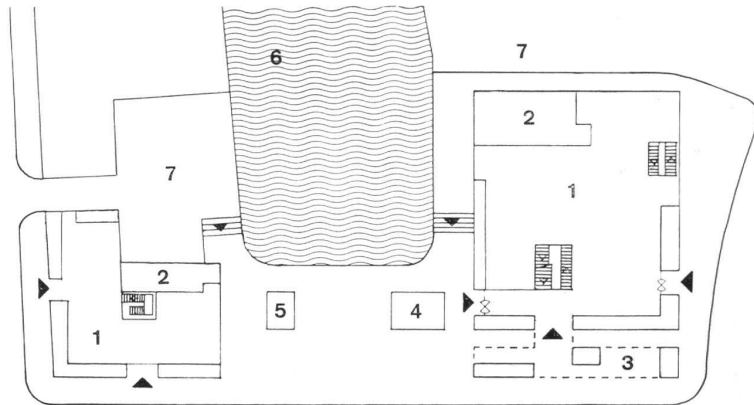


A Situationsplan der beiden Warenhäuser »Huf« und »Galeries modernes«.

Plan de situation des deux magasins »Huf« et »Galeries modernes«.

Site plan of two department stores, "Huf" and "Galeries modernes."

- 1 Verkaufsfläche / Surface de vente / Sales area
- 2 Betriebsfläche / Locaux d'exploitation / Business premises
- 3 Trottoirüberdachung mit Vitrine / Avant-toit sur le trottoir et vitrines / Projecting roof over pavement and display window
- 4 Snackbar auf der Brücke / Snackbar sur le pont / Snack bar on the bridge
- 5 Vitrine auf der Brücke / Vitrine sur le pont / Display window on the bridge
- 6 Kanal / Canal



Grundrisse 1: 600.
Plans.

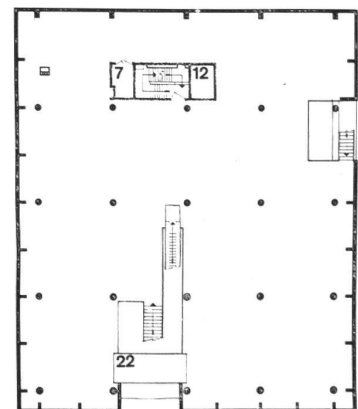
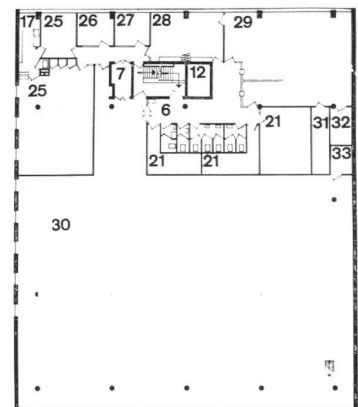
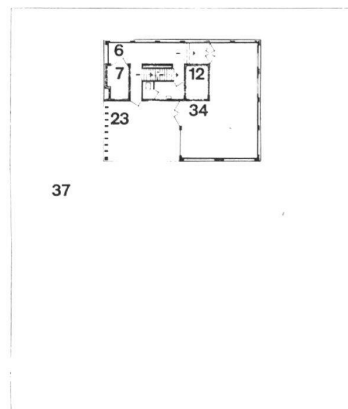
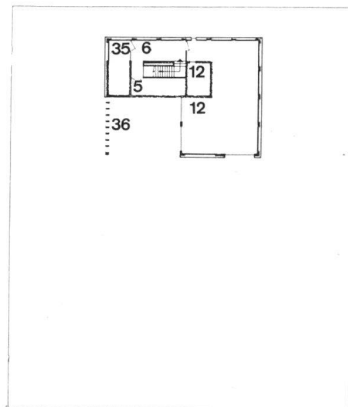
B 4. Stock / 4e étage / 4th floor

C 3. Stock / 3e étage / 3rd floor

D 2. Stock / 2e étage / 2nd floor

E 1. Stock / 1e étage / 1st floor

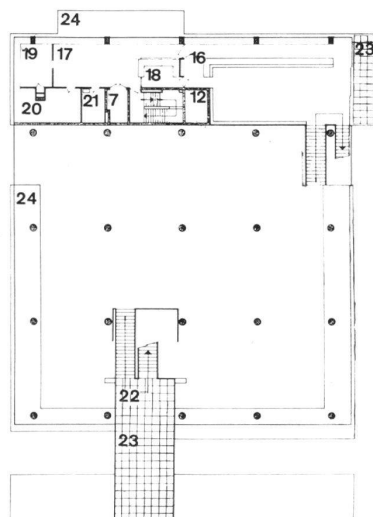
- 1 Verkaufsfläche / Surface de vente / Sales area
- 2 Spedition / Expédition / Forwarding
- 3 Schalterraum / Salle des distributions / Switchboard
- 4 Heizung / Chauffage / Heating plant
- 5 Abstellraum / Débarras / Storage
- 6 Passage
- 7 Lift / Ascenseur
- 8 Transformator / Transformateur
- 9 Laderampe, Warenentgegennahme / Rampe de chargement, réception de marchandise / Loading ramp, merchandise reception
- 10 Portier / Porter
- 11 Service Eingang / Entrée de service / Service entrance
- 12 Klimaanlage / Installation de climatisation / Air-conditioning plant
- 13 Schaufenster / Etalage / Display window
- 14 Vitrine / Display window
- 15 Rolltreppe / Escalier roulant / Escalator
- 16 Snackbar / Snack bar
- 17 Küche / Cuisine / Kitchen
- 18 Geschirrabwaschraum / Salle de lavage de la vaisselle / Dish washing room
- 19 Kühlräume / Chambres frigorifiques / Cold storage room
- 20 Lagerraum / Entrepôt / Storeroom
- 21 Toilette / Toilet
- 22 Terrasse auf Podesthöhe der Treppe / Terrasse au niveau du palier d'escalier / Terrace at level of landing
- 23 Außenterrasse / Terrasse extérieure / Outside terrace
- 24 Betonvordach / Avant-toit en béton / Concrete projecting roof
- 25 Kantine / Cantine / Canteen
- 26 Modistin / Modiste / Women's shop
- 27 Uhrenreparatur / Réparation de montres / Watch repairs
- 28 Direktion / Direction / Management
- 29 Büro / Bureau / Office
- 30 Warenlager / Entrepôt / Storeroom
- 31 Registratur / Classement / Files
- 32/33 Telefon / Téléphone / Telephone
- 34 Reklamestudio / Studio de publicité / Publicity office
- 35 Liftmaschinerie / Machinerie de l'ascenseur / Lift machinery
- 36 Gedeckter Sitzplatz / Groupe de sièges couvert / Covered seating area
- 37 Dachaufsicht / Vue sur le toit / View of roof



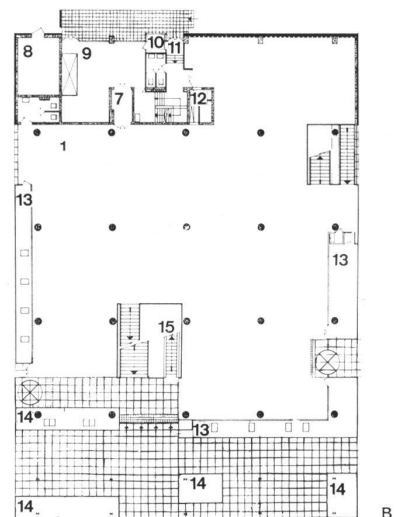


Nahbild des Warenhauses mit den im Trottoirbereich der Hogstraat liegenden überdeckten Vitrinen.
Vue du magasin et des vitrines couvertes sur le trottoir de la Hogstraat.

Close-up of department store with covered display windows on Hogstraat.

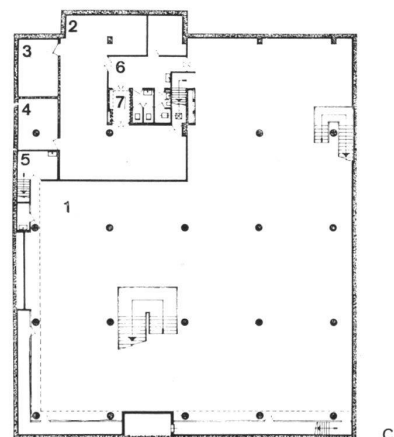


A
Entresol.
Mezzanine.



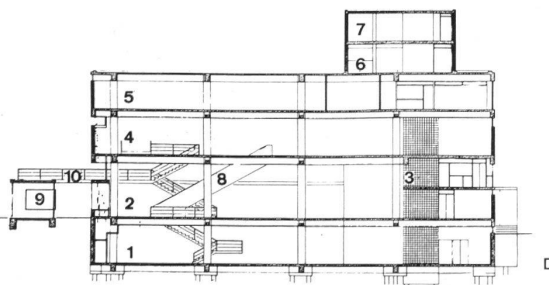
B
Erdgeschoß.
Rez-de-chaussée.
Ground floor.

C
Souterrain.
Sous-sol.
Basement.



D
Schnitt 1:600.
Coupe.
Section.

- 1 Souterrain / Sous-sol / Basement
- 2 Erdgeschoß (Verkaufsfläche) / Rez-de-chaussée (surface de vente) / Ground floor (sales area)
- 3 Mezzanine / Entresol
- 4 1. Stock (Verkaufsfläche) / 1er étage (surface de vente) / 1st floor (sales area)
- 5 2. Stock (Magazin) / 2e étage (entrepôt) / 2nd floor (storage)
- 6 3. Stock / 3e étage / 3rd floor
- 7 4. Stock / 4e étage / 4th floor
- 8 Rolltreppe / Escalier roulant / Escalator
- 9 Vitrine auf der Hauptstraße / Vitrine sur la rue principale / Display window on main thoroughfare
- 10 Terrasse auf Podesthöhe / Terrasse au niveau du palier / Terrace at level of landing



Situation

Das Warenhaus »Galeries modernes« liegt an der Hauptgeschäftsstraße von Rotterdam und zwar dort, wo der Kanal Delftevaart unter dieser Straße hindurchführt. Hinter dem Warenhaus erstreckt sich der Grote Kerkplein mit der St.-Lauritz-Kirche.

Organisation

Über einem zu $\frac{4}{5}$ dem Verkauf dienenden Souterrain erheben sich zwei weitere Verkaufsgeschosse. Die Warenanlieferung geschieht an der Rückseite im Erdgeschoß, an dieser Rückseite liegen auch in den andern Geschossen Betriebsräume und im Entre-sol eine Snackbar. Das zweite Geschoß dient ausschließlich den Betriebsräumen und einem großen Warenmagazin. Darüber erhebt sich auf dem Dach ein zweistöckiger Aufbau mit dem Reklamestudio und den technischen Räumen.

Die Architekten haben versucht besonders das Erdgeschoß attraktiv und für den Käufer einladend auszustatten. Dies geschieht vor allem durch drei im Straßenraum auf dem Trottoir liegende Vitrinen, die durch ein Dach zusammengefaßt sind. Die eigentlichen Schaufenster sind auf diese Art und Weise lediglich Fortsetzungen des mit Vitrinen versehenen Trottoirraumes. Ohne Türen gelangt man in die große Verkaufshalle, aus der gleichzeitig beim Eingang eine breite Treppe ins Erdgeschoß führt, wo wiederum eine

große Verkaufshalle liegt. Neben dieser Untergeschoßtreppe findet der Kunde eine Rolltreppe, die ihn in die Verkaufsräume des 1. Geschosses hinaufführt. Das Erdgeschoß wirkt durch den Einbau eines über den Schaufenstern liegenden Betonschirmes auf der Höhe des Treppenpodests zweistöckig. Gleichzeitig ist dieses Treppenpodest zu einer über dem Eingang liegenden Terrasse erweitert, welche wiederum auf derselben Höhe liegt wie das auf der Trottoirhöhe liegende zusammenhängende Dach.

Auf eben derselben Höhe liegt die dem Publikum zugängliche Snackbar, die sich in der dem Eingang gegenüberliegenden Ecke befindet. Durch diese bauliche Maßnahme wurde eine an Durchblicken reiche Räumlichkeit erzielt. Der ganze zweistöckig erscheinende Raum erstreckt sich außerdem durch die großen, zwischen den Schaufenstern liegenden Öffnungen hinaus aufs Trottoir, womit das reich bewegte Leben der Geschäftsstraße in direkte Beziehung mit den Hauptverkaufsräumen des Warenhauses tritt.

Erdgeschoß und Untergeschoß stehen in visueller Verbindung durch ein großes Treppenauge. Das erste Geschoß hat den Charakter einer Schachtel, deren Deckel vom Rand abgehoben ist; dadurch entsteht ein ringsumlaufendes Fensterband. In den Betriebsabteilungen sind starke Farben gebraucht worden, um die Arbeitsatmosphäre zu beleben. Rot erscheint die Portierloge, blau und rot ist

das Servicetreppenhaus gestrichen, alluminium-akzentuiert die Säulen. Gelb herrscht vor in der Büroabteilung der Rückseite. Gelb, Blau und Rot geben der Kantine einen lebendigen Gesamteindruck; auch beim Reklamestudio auf dem Dache wurden die Farben Gelb, Blau, Rot und Schwarz verwendet. Am Grote Kerkplein schmückt ein farbiges Mosaik den Expeditionseingang.

1 Ansicht von oben auf das Trottoirdach und die herausgezogene Terrasse. Links am Bildrand die Snackbar. Vue d'en haut sur le toit du trottoir et la terrasse en saillie. View from above of projecting roof over pavement.

2 Detailansicht einer Gebäudeecke. Détail d'un coin de l'immeuble. Corner detail of building.

3 Backsteinmosaik an der Rückwand der Snackbar auf der Brücke. Entwurf: S. Bakema. Mosaïque en briques sur la paroi arrière du snackbar. Brick mosaic on back wall of snack bar on bridge.

4 Die Trottoirvitrine mit dem darüberliegenden Trottoirdach und der auf Treppenpodest liegenden Terrasse. Man beachte das Signet des Warenhauses. La vitrine sur le trottoir avec le toit de trottoir et la terrasse au niveau du palier. A noter l'enseigne du magasin. Display window with projecting roof and terrace at level of landing. Note the store sign.

5 Dachaufbau mit Reklamestudio und gedecktem Sitzplatz. Superstructure avec studio de publicité et groupe de sièges couverts. Superstructure with publicity office and covered seating area.

