

Zeitschrift: Bauen + Wohnen = Construction + habitation = Building + home : internationale Zeitschrift

Herausgeber: Bauen + Wohnen

Band: 12 (1958)

Heft: 12: Einfamilienhäuser = Maisons familiales = One-family houses

Artikel: Zweizimmerhaus mit Wohnhof = Habitation à deux pièces avec cour de séjour = Two-room house with patio

Autor: [s.n.]

DOI: <https://doi.org/10.5169/seals-329849>

Nutzungsbedingungen

Die ETH-Bibliothek ist die Anbieterin der digitalisierten Zeitschriften auf E-Periodica. Sie besitzt keine Urheberrechte an den Zeitschriften und ist nicht verantwortlich für deren Inhalte. Die Rechte liegen in der Regel bei den Herausgebern beziehungsweise den externen Rechteinhabern. Das Veröffentlichen von Bildern in Print- und Online-Publikationen sowie auf Social Media-Kanälen oder Webseiten ist nur mit vorheriger Genehmigung der Rechteinhaber erlaubt. [Mehr erfahren](#)

Conditions d'utilisation

L'ETH Library est le fournisseur des revues numérisées. Elle ne détient aucun droit d'auteur sur les revues et n'est pas responsable de leur contenu. En règle générale, les droits sont détenus par les éditeurs ou les détenteurs de droits externes. La reproduction d'images dans des publications imprimées ou en ligne ainsi que sur des canaux de médias sociaux ou des sites web n'est autorisée qu'avec l'accord préalable des détenteurs des droits. [En savoir plus](#)

Terms of use

The ETH Library is the provider of the digitised journals. It does not own any copyrights to the journals and is not responsible for their content. The rights usually lie with the publishers or the external rights holders. Publishing images in print and online publications, as well as on social media channels or websites, is only permitted with the prior consent of the rights holders. [Find out more](#)

Download PDF: 22.02.2026

ETH-Bibliothek Zürich, E-Periodica, <https://www.e-periodica.ch>

Eduard Ludwig

Zweizimmerhaus mit Wohnhof

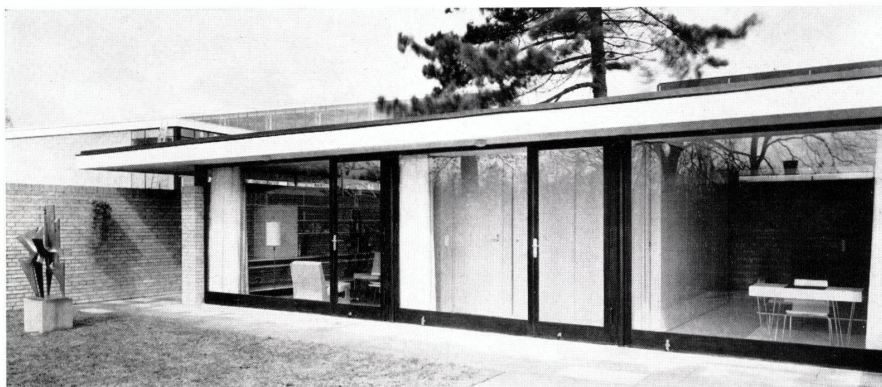
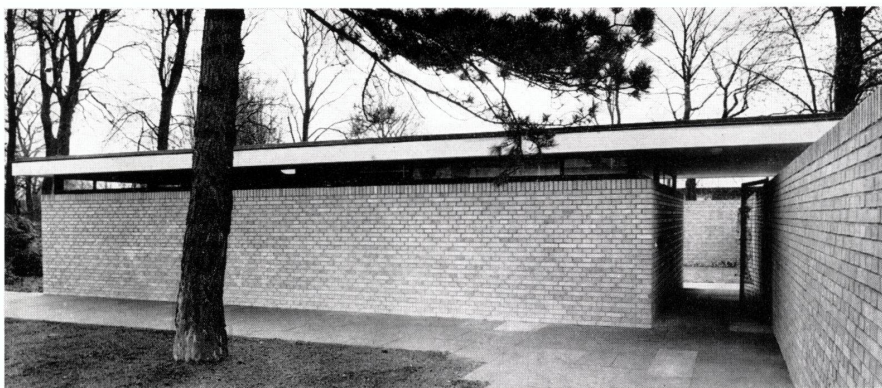
Weltausstellung Brüssel 1958

Habitation à deux pièces avec cour de séjour

Expo 58 Bruxelles

Two-room house with patio

Brussels World Fair 1958

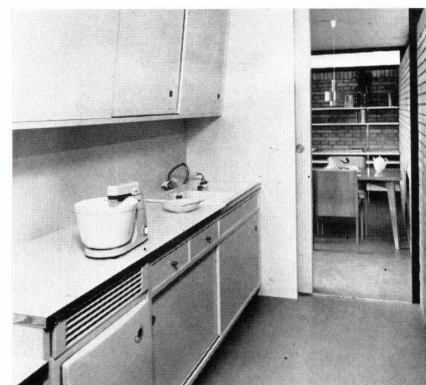
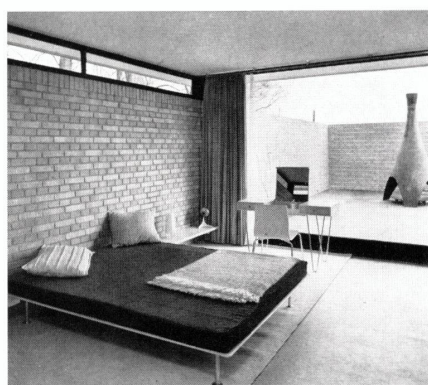


Eine zwei Meter hohe Backsteinmauer umfaßt schneckenförmig das Äußere und das Innere des Hauses.

Die verglaste Wand nach Süden und das umlaufende Oberlichtband lassen die Decke als schwebend erscheinen. Deshalb werden die Räume von der Decke nicht bedrückt, trotzdem die Raumhöhe nur 2,35 m beträgt.

Mit den vier Schiebetüren beim Eingang und in der Küche können der Wohn- und der Schlafraum voneinander abgeschlossen oder ineinander geöffnet werden.

Die umlaufende Mauer schafft den Hof, und der Hof erweckt den Eindruck eines Zimmers ohne Dach.



1 Eingang.
Entrée.
Entrance.

2 Südansicht vom Hof.
Vue du sud de la cour.
South view of yard.

3 Schlafzimmer.
Chambre à coucher.
Bedroom.

4 Küche. Durchblick zum Eß- und Wohnraum.
Cuisine et vue sur la salle de séjour et à manger.
Kitchen and view of living-dining room.

5 Grundriß 1:200.
Plan.

1 Eingang / Entrée / Entrance
2 Hof / Cour / Yard
3 Wohn- und Eßraum / Salle de séjour et à manger
Living-dining room
4 Küche / Cuisine / Kitchen
5 Schlafzimmer / Chambre à coucher / Bedroom
6 Badezimmer / Salle de bains / Bath room

6 Schnitt durch Hof, Ansicht der Südwand 1:200
Coupe de la cour et de la façade, vue du sud
Section of yard and elevation, south view

