

**Zeitschrift:** Bauen + Wohnen = Construction + habitation = Building + home : internationale Zeitschrift

**Herausgeber:** Bauen + Wohnen

**Band:** 12 (1958)

**Heft:** 12: Einfamilienhäuser = Maisons familiales = One-family houses

**Artikel:** Wohnhaus Sidney Troxell, Pacific Palisades = Habitation Sidney Troxell, Pacific Palisades = Sidney Troxell house, Pacific Palisades

**Autor:** [s.n.]

**DOI:** <https://doi.org/10.5169/seals-329847>

### **Nutzungsbedingungen**

Die ETH-Bibliothek ist die Anbieterin der digitalisierten Zeitschriften auf E-Periodica. Sie besitzt keine Urheberrechte an den Zeitschriften und ist nicht verantwortlich für deren Inhalte. Die Rechte liegen in der Regel bei den Herausgebern beziehungsweise den externen Rechteinhabern. Das Veröffentlichen von Bildern in Print- und Online-Publikationen sowie auf Social Media-Kanälen oder Webseiten ist nur mit vorheriger Genehmigung der Rechteinhaber erlaubt. [Mehr erfahren](#)

### **Conditions d'utilisation**

L'ETH Library est le fournisseur des revues numérisées. Elle ne détient aucun droit d'auteur sur les revues et n'est pas responsable de leur contenu. En règle générale, les droits sont détenus par les éditeurs ou les détenteurs de droits externes. La reproduction d'images dans des publications imprimées ou en ligne ainsi que sur des canaux de médias sociaux ou des sites web n'est autorisée qu'avec l'accord préalable des détenteurs des droits. [En savoir plus](#)

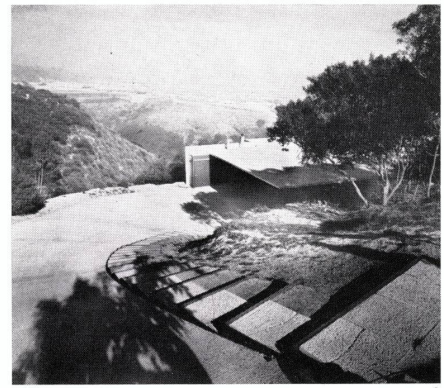
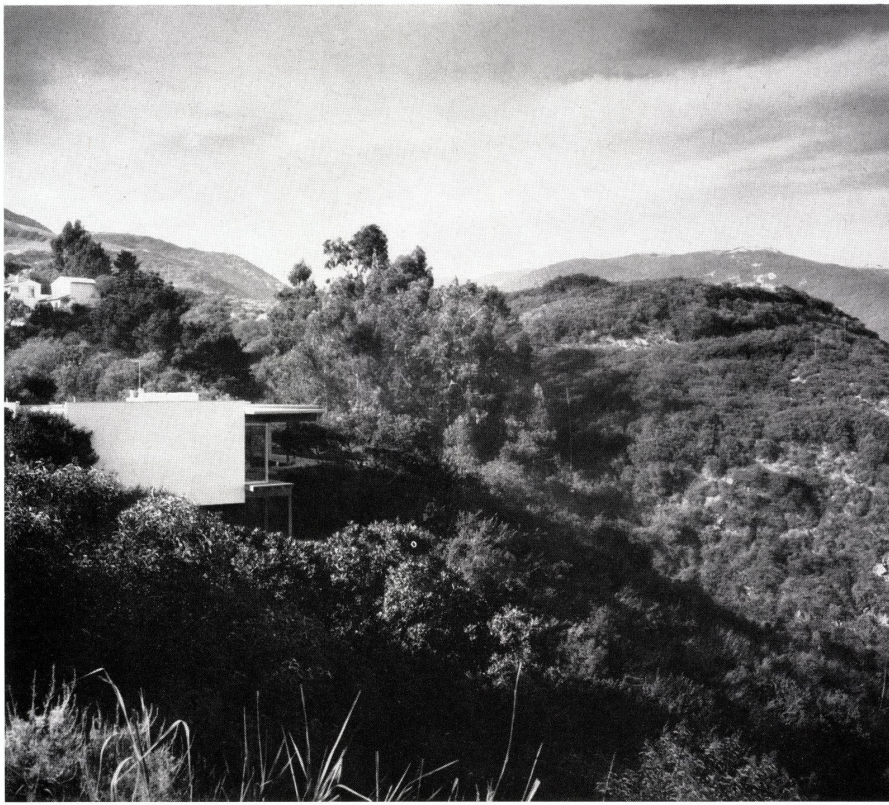
### **Terms of use**

The ETH Library is the provider of the digitised journals. It does not own any copyrights to the journals and is not responsible for their content. The rights usually lie with the publishers or the external rights holders. Publishing images in print and online publications, as well as on social media channels or websites, is only permitted with the prior consent of the rights holders. [Find out more](#)

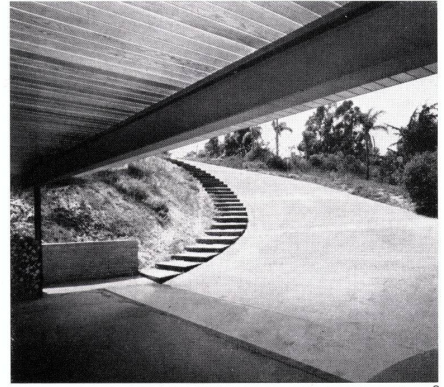
**Download PDF:** 06.01.2026

**ETH-Bibliothek Zürich, E-Periodica, <https://www.e-periodica.ch>**





2



3

Richard Neutra

## Wohnhaus Sidney Troxell, Pacific Palisades

Habitation Sidney Troxell, Pacific Palisades  
Sidney Troxell House, Pacific Palisades

1 Das Haus von Süden inmitten der Lorbeerbäume. Rechts das Schlafzimmerfenster.

La maison entourée de lauriers, vue du sud. A droite les fenêtres de la chambre à coucher.

South view of house surrounded by laurels. Right, bedroom window.

2 Blick von der Straße auf die Autorampe und den Autoeinstellraum.

Vue de la rue vers la rampe et le garage.

View from street of car ramp and garage.

4 Teich und Eßraum, dahinter der Küchenplatz und die Wäschehänge im Freien.

Etang et salle à manger; derrière le coin de la cuisine et la penderie à linge en plein air.

Pool and dining-room, behind, kitchen and clothes yard.

3 Blick von der Garage auf die Autorampe und die Treppe, die zur Straße führt.

Vue du garage vers la rampe et l'escalier menant à la rue.

View from garage of car ramp and steps leading to street.



4





An einem steilen Hang über einer Bucht des Pazifik und am Fuß eines unberührten Bergzuges hat sich die Familie mit vier kleinen Kindern niedergelassen.

Von der Straße führen eine Autorampe und zwei Fußwege zum Haus hinunter.

Das Wohnzimmer und der Gartenraum bilden einen rechten Winkel, der einen Tisch umschließt, über den man vom Rande des Grundstückes auf Steinplatten zur Glastür-Front im Osten des Wohnzimmers gelangt.

Die drei Kinderzimmer liegen nördlich des Wirtschaftsteils und in nächster Nähe des Wohnzimmers. Das Elternzimmer schließt

südlich an das Wohnzimmer und den Haupteingang. Eltern- und Kinderzimmer sind so angeordnet und eingerichtet, daß das individuelle Privatleben der einzelnen Familienglieder jetzt und auch später möglich ist, wenn die Kinder einmal herangewachsen sind und als erwachsene Gäste zurückkehren.

Die Holzkonstruktion aus gehobelten Balken und Fasriemen entspricht dem bewährten Konstruktionschema des Architekten (siehe Konstruktionsblatt).

Trotz des steilen Hangs und des engen Bauplatzes ist das Haus in der räumlichen Bewegung weit und befreiend.

Durchblick vom Wohnzimmer auf den Teich und auf eine Bungalow-Siedlung am gegenüberliegenden Hang. Links der Eßraum.

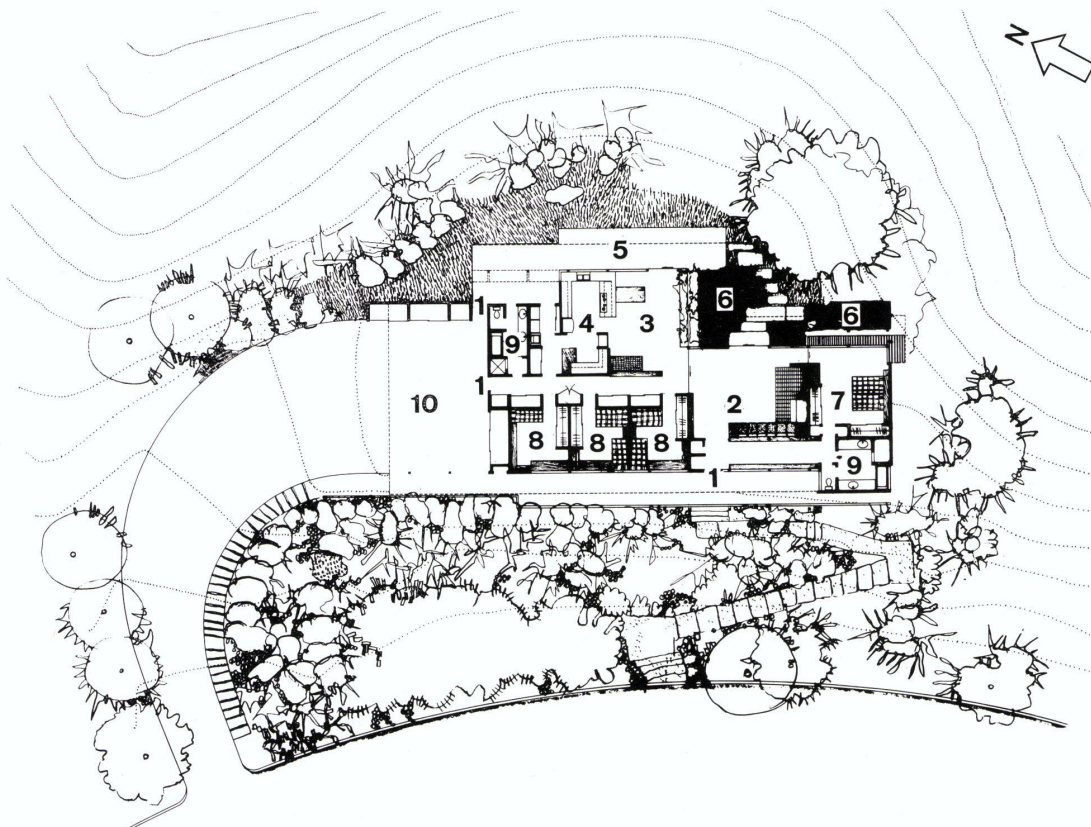
Vue de la salle de séjour vers l'étang et sur la colonie de bungalows sur le versant opposé. A gauche la salle à manger.

Looking from living-room toward pool and bungalow development on opposite slope. Left, dining-room.

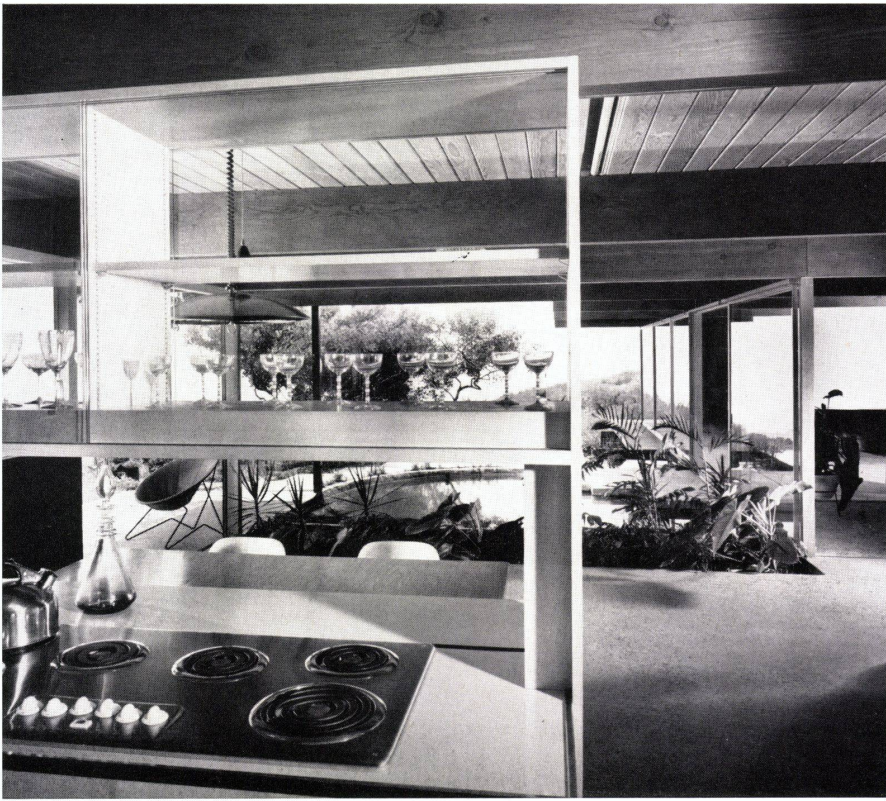
Grundriß 1:400.

Plan.

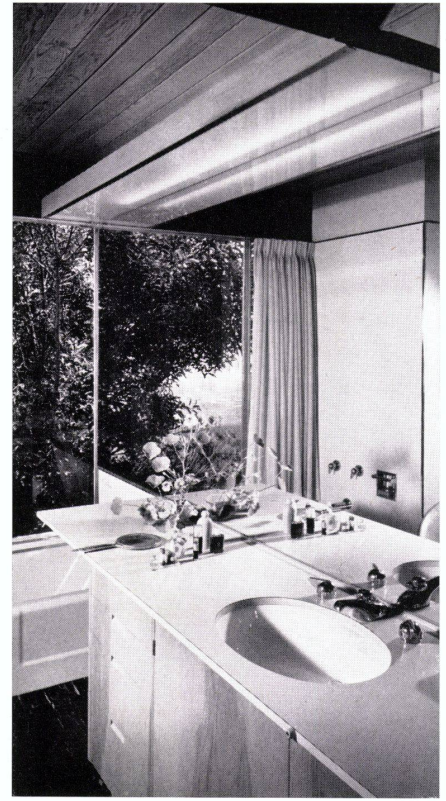
- 1 Eingang / Entrée / Entrance
- 2 Wohnraum / Salle de séjour / Living-room
- 3 Eßraum / Salle à manger / Dining-room
- 4 Küche / Cuisine / Kitchen
- 5 Terrasse / Terrace
- 6 Teich / Etang / Pool
- 7 Elternzimmer / Chambre des parents / Parents' bedroom
- 8 Kinderzimmer / Chambre d'enfants / Children's bedroom
- 9 Badezimmer / Salle de bains / Bath room
- 10 Autopark / Stationnement / Parking



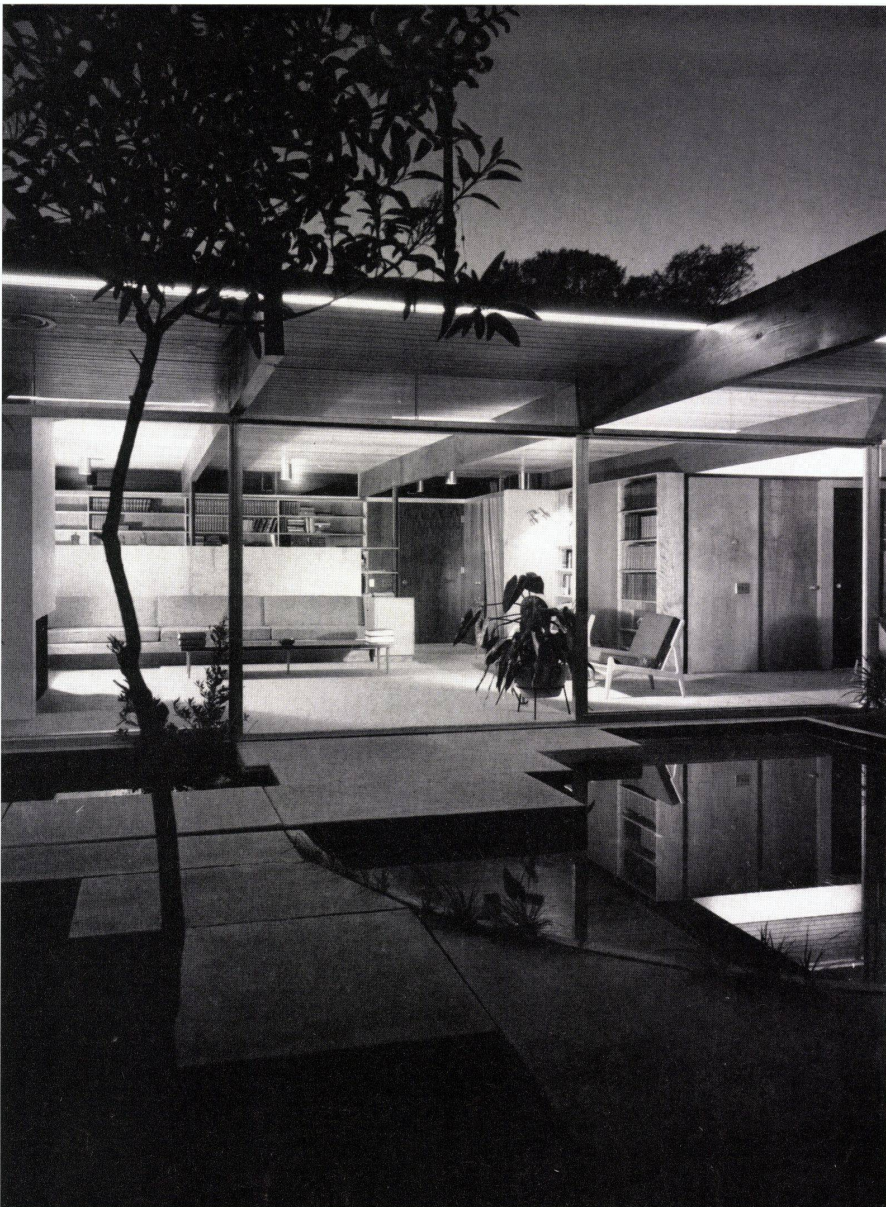




1



2



3

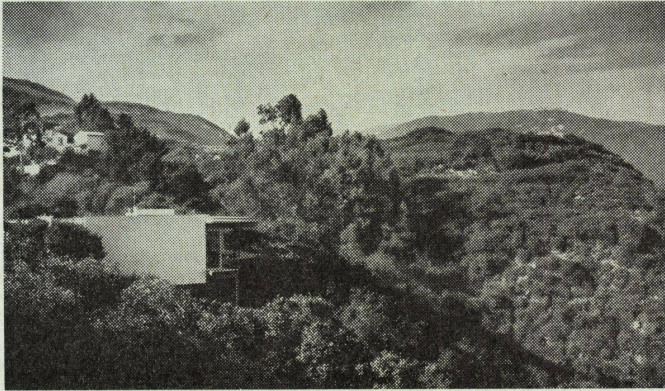
1  
 Durchblick von der Küche auf den Eßplatz, den Teich und das Meer. Rechts der Wohnraum mit dem Kaminplatz.  
 Vue de la cuisine sur le coin des repas, l'étang et la mer. A droite la salle de séjour avec la cheminée.  
 Looking from kitchen toward dining nook, pool and the sea. Right, the living-room and fireplace.

2  
 Das Badezimmer im Spiegel. Von der Badewanne ist der Ausblick auf das Meer zu genießen. Die Wände und der Platz am Waschtisch sind der übrigen Bauweise entsprechend mit Kunststoffplatten verkleidet.  
 La salle de bain dans le miroir. De la baignoire, on jouit d'une vue merveilleuse sur la mer. Les murs et la surface autour du lavabo sont revêtus de plaques de résine artificielle.

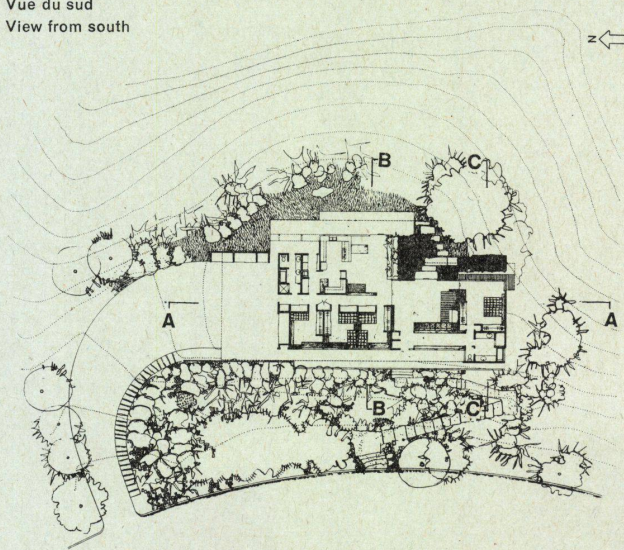
Bath room as seen in mirror. From the bath-tub one can enjoy a view of the sea. The walls and floor around lavatory are, in keeping with rest of building, covered with plastic tiles.

3  
 Einblick vom Freien in den Wohnraum.  
 Vue dans la salle de séjour.  
 View from outdoors into living-room.





Ansicht von Süden  
Vue du sud  
View from south



Grundriß 1:700  
Plan

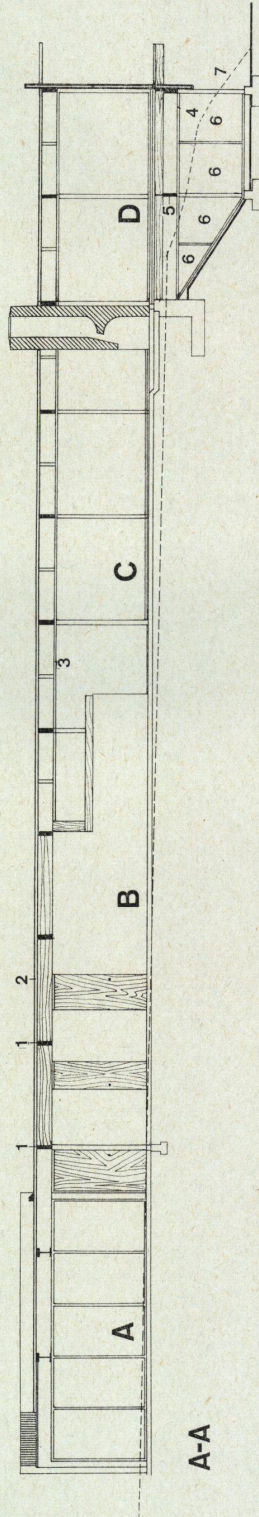
Schnitt AA 1:150  
Coupe AA  
Section AA

Schnitt BB 1:150  
Coupe BB  
Section BB

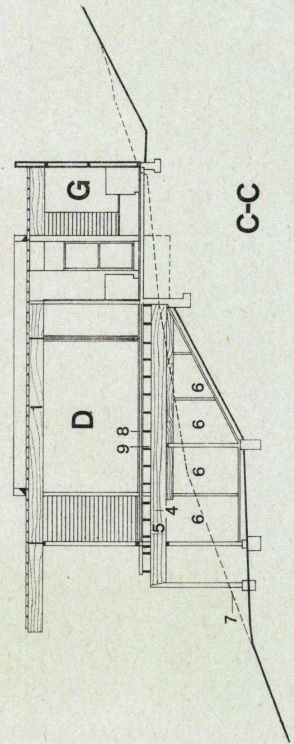
Schnitt CC 1:150  
Coupe CC  
Section CC

- A Autoplatz / Garage / Car port
- B Flur / Corridor / Hallway
- C Wohnzimmer / Salle de séjour / Living-room
- D Elternzimmer / Chambre des parents / Parents bedroom
- E Kinderzimmer / Chambre d'enfants / Nursery
- F Familienraum / Salon / Family room
- G Badezimmer / Salle de bain / Bath room

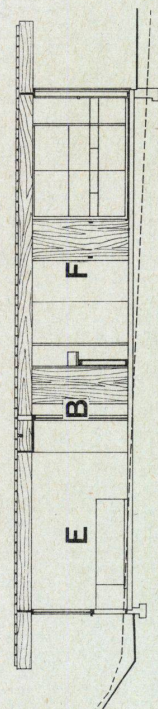
- 1 Vorfabrizierte Balken 4" x 14" / Poutre préfabriquées / Finished beams
- 2 Dachschalung in Nut und Kamm / Revêtement bouveté du toit / Roof boarding in groove and tongue
- 3 Kämpfer / Traverse / Transom
- 4 Sperrholz außen / Bois plaqué extérieur / External plywood
- 5 Tragbalken / Poutre principale / Girder
- 6 Drahtgeflecht / Treillis / Screen
- 7 Ursprüngliche Terrainlinie / Sol naturel / Natural grade
- 8 Beton / Béton / Concrete
- 9 Alfol-Isolierung / Isolement Alfol / Alfol Insulation



A-A



C-C



B-B