

Zeitschrift: Bauen + Wohnen = Construction + habitation = Building + home : internationale Zeitschrift

Herausgeber: Bauen + Wohnen

Band: 12 (1958)

Heft: 11: Kirchenbau = Eglises = Churches

Artikel: St. André, Nizza, erbaut 1955 = St-André de Nice, construite en 1955 = St. André in Nice, build in 1955

Autor: [s.n.]

DOI: <https://doi.org/10.5169/seals-329825>

Nutzungsbedingungen

Die ETH-Bibliothek ist die Anbieterin der digitalisierten Zeitschriften auf E-Periodica. Sie besitzt keine Urheberrechte an den Zeitschriften und ist nicht verantwortlich für deren Inhalte. Die Rechte liegen in der Regel bei den Herausgebern beziehungsweise den externen Rechteinhabern. Das Veröffentlichen von Bildern in Print- und Online-Publikationen sowie auf Social Media-Kanälen oder Webseiten ist nur mit vorheriger Genehmigung der Rechteinhaber erlaubt. [Mehr erfahren](#)

Conditions d'utilisation

L'ETH Library est le fournisseur des revues numérisées. Elle ne détient aucun droit d'auteur sur les revues et n'est pas responsable de leur contenu. En règle générale, les droits sont détenus par les éditeurs ou les détenteurs de droits externes. La reproduction d'images dans des publications imprimées ou en ligne ainsi que sur des canaux de médias sociaux ou des sites web n'est autorisée qu'avec l'accord préalable des détenteurs des droits. [En savoir plus](#)

Terms of use

The ETH Library is the provider of the digitised journals. It does not own any copyrights to the journals and is not responsible for their content. The rights usually lie with the publishers or the external rights holders. Publishing images in print and online publications, as well as on social media channels or websites, is only permitted with the prior consent of the rights holders. [Find out more](#)

Download PDF: 28.01.2026

ETH-Bibliothek Zürich, E-Periodica, <https://www.e-periodica.ch>

R. Senn, Architekt, Basel

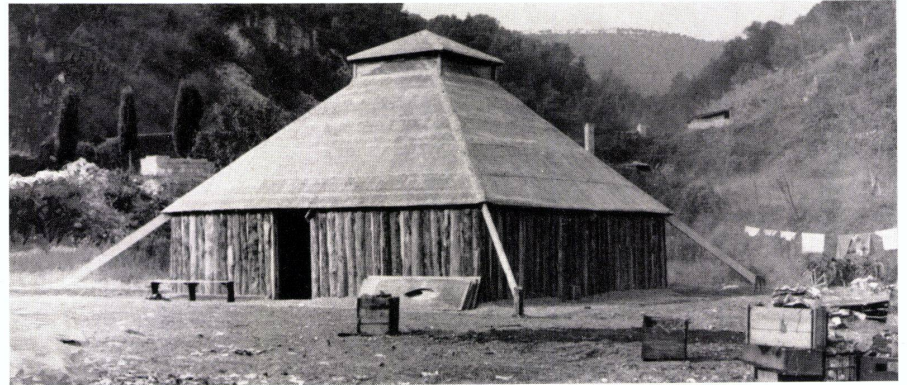
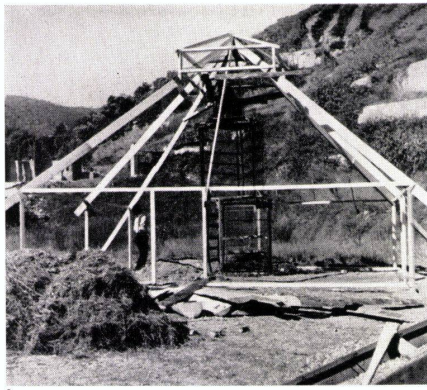
St. André, Nizza

erbaut 1955

St-André de Nice, construite en 1955
St. André in Nice, built in 1955

Man mag einwenden, daß es eine Verknüpfung der wirklichen Problematik bedeute, wenn die Bildfolge unseres Heftes mit diesem einfachen Gebäude eingeleitet wird. Aber dieser anspruchslose Bau jenseits der Architektur zeigt, daß selbst mit primitiven Mitteln eine überzeugende Form gefunden werden kann. So einfach das Gebäude auch erscheint, seine Form ist durchdacht und »stimmt«. Die Zentralform setzt sich gegen das Chaos der Umgebung ab und bezeichnet das Gebäude als einen Ort der Verehrung Gottes. Innenraum und Außenform sind identisch; die umhüllenden Wände und das nach oben abschließende Dach bilden zugleich die innere Raumbegrenzung. Die Konstruktion unterstreicht die Gesamtform: diagonal aus dem Dach hervorschießende Bohlen sorgen für die Steifigkeit.

Die Kapelle wurde von zwei Arbeitern in vierzehn Tagen für die Chiffoniers d'Emmaus des Abbé Pierre gebaut. Der Grundriß ist 8 x 8 m groß. Die Höhe der Pyramide beträgt 6 m.



1
Tragkonstruktion.
Construction portante.
Supporting construction.

2
Außenansicht.
Vue extérieure.
View of exterior.

3
Messe.
Mass.

4
Der Ring um den Altar.
La ceinture autour de l'autel.
The sanctuary.