

Zeitschrift: Bauen + Wohnen = Construction + habitation = Building + home : internationale Zeitschrift
Herausgeber: Bauen + Wohnen
Band: 12 (1958)
Heft: 10: Schulbauten = Ecoles = School buildings

Werbung

Nutzungsbedingungen

Die ETH-Bibliothek ist die Anbieterin der digitalisierten Zeitschriften auf E-Periodica. Sie besitzt keine Urheberrechte an den Zeitschriften und ist nicht verantwortlich für deren Inhalte. Die Rechte liegen in der Regel bei den Herausgebern beziehungsweise den externen Rechteinhabern. Das Veröffentlichen von Bildern in Print- und Online-Publikationen sowie auf Social Media-Kanälen oder Webseiten ist nur mit vorheriger Genehmigung der Rechteinhaber erlaubt. [Mehr erfahren](#)

Conditions d'utilisation

L'ETH Library est le fournisseur des revues numérisées. Elle ne détient aucun droit d'auteur sur les revues et n'est pas responsable de leur contenu. En règle générale, les droits sont détenus par les éditeurs ou les détenteurs de droits externes. La reproduction d'images dans des publications imprimées ou en ligne ainsi que sur des canaux de médias sociaux ou des sites web n'est autorisée qu'avec l'accord préalable des détenteurs des droits. [En savoir plus](#)

Terms of use

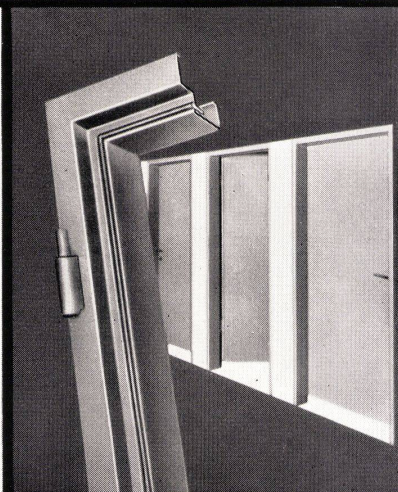
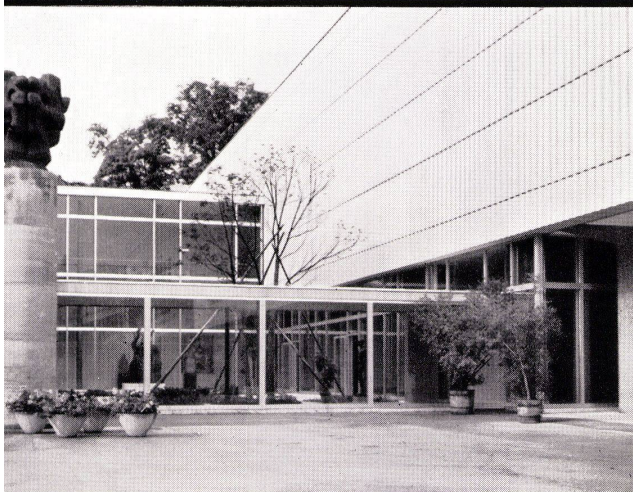
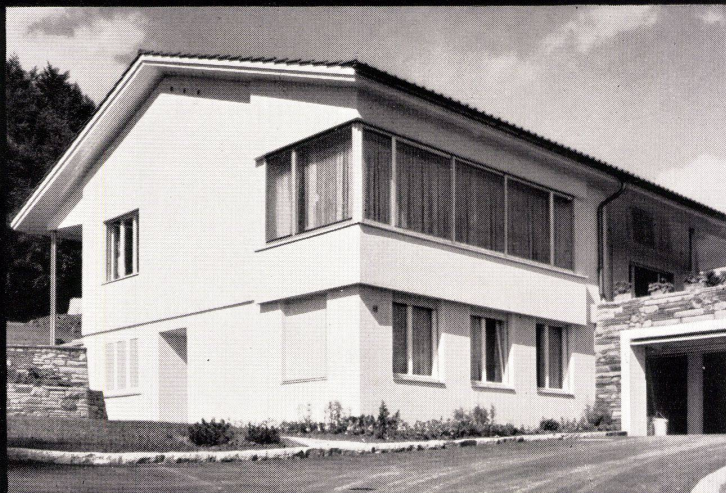
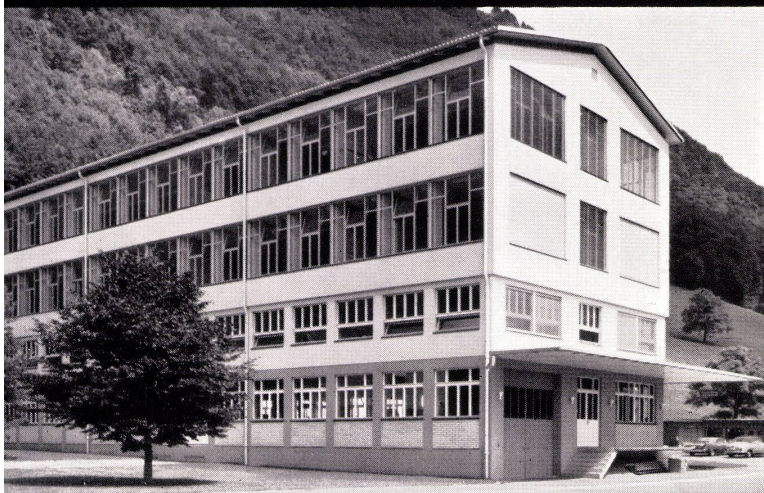
The ETH Library is the provider of the digitised journals. It does not own any copyrights to the journals and is not responsible for their content. The rights usually lie with the publishers or the external rights holders. Publishing images in print and online publications, as well as on social media channels or websites, is only permitted with the prior consent of the rights holders. [Find out more](#)

Download PDF: 23.02.2026

ETH-Bibliothek Zürich, E-Periodica, <https://www.e-periodica.ch>

1

2



3

4

5

Entwurf: Fotoatelier Peter Trüb, Zürich



Jul. Hädrich & Co.

Eisen- und Metallbau
Profil-Presswerk

Zürich 47, Freilagerstrasse 29
Telephon 051 / 5112 52

1

Leichtmetallfassaden und -Fenster. Verwaltungsgebäude Pilatuswerke Stans. Ausgeführt in pat. vollisolierten ALSEC-Fensterprofilen.

2

Leichtmetallfenster für Wohnungsbauten. Einfamilienhaus Uitikon a. A.

3

Eingangspartien und -Fronten in HZ-Leichtmetallprofilen. Kunsthhaus-Erweiterungsbau Zürich.

4

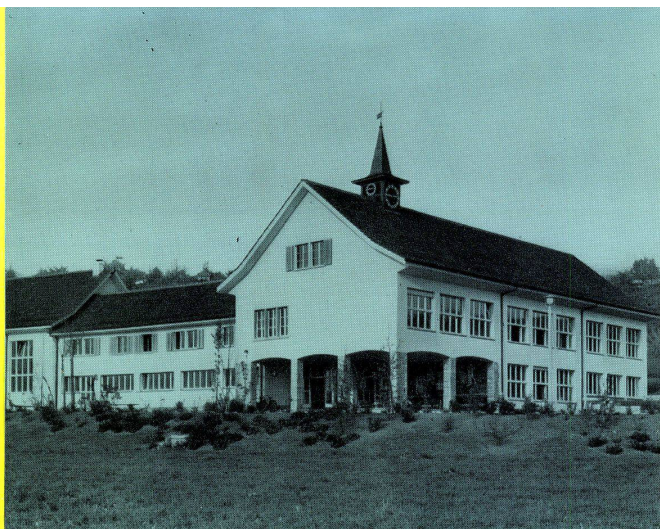
Fensterbänke in Stahl grundiert oder verzinkt und in Leichtmetall eloxiert für alle Bauten.

5

Tür- und Fensterzargen.
Verlangen Sie unsere entsprechenden Spezialprospekte.

BW-Parkett bewährt sich überall

☉ in Schulhäusern



**Wohnlich und warm
Dauerhaft und preiswert
Von natürlicher Schönheit
Leicht zu pflegen**

Praktische Überlegungen sind richtungweisend beim Bau von Schulhäusern. Die Behörden verlangen zweckmäßige, freundliche und gesunde Klassenräume. Hier setzt sich BW-Parkett dank seiner Isolationsfähigkeit und Fußwärme immer mehr durch. Es kommt hinzu, daß es eine hohe Verschleiß-Festigkeit besitzt.

Außerdem hat BW-Parkett den großen Vorteil, daß einzelne Stellen ohne großen Kosten- und Zeitaufwand leicht ausgetauscht werden können. Selbst dann, wenn dieser Parkettboden nach längerer Zeit und infolge starker Strapazierung einmal sein ursprüngliches Aussehen eingebüßt hat, so wird er sich durch einen Schliff

wieder wie neu präsentieren. Das Klassenzimmer erhält durch ein geschickt ausgewähltes BW-Parkett aber auch eine freundlich-warme Atmosphäre, die auf die Schüler ohne Zweifel wohltuend wirkt. Das Kind hat eine lebendige innere Beziehung zum Naturstoff Holz, das ihm vertraut und sympathisch ist.

BAUWERK AG

St. Margrethen SG
Telefon 071/73733