

Zeitschrift: Bauen + Wohnen = Construction + habitation = Building + home : internationale Zeitschrift

Herausgeber: Bauen + Wohnen

Band: 12 (1958)

Heft: 10: Schulbauten = Ecoles = School buildings

Artikel: Projekt für St. Saviours und St. Olaves Girl Grammar School in London = Projet pour la St. Saviours and St. Olaves Girls Grammar School à Londres = Plan for St. Saviour's and St. Olafs Girls' Grammar School in London

Autor: Zietzschmann, Ernst

DOI: <https://doi.org/10.5169/seals-329817>

Nutzungsbedingungen

Die ETH-Bibliothek ist die Anbieterin der digitalisierten Zeitschriften auf E-Periodica. Sie besitzt keine Urheberrechte an den Zeitschriften und ist nicht verantwortlich für deren Inhalte. Die Rechte liegen in der Regel bei den Herausgebern beziehungsweise den externen Rechteinhabern. Das Veröffentlichen von Bildern in Print- und Online-Publikationen sowie auf Social Media-Kanälen oder Webseiten ist nur mit vorheriger Genehmigung der Rechteinhaber erlaubt. [Mehr erfahren](#)

Conditions d'utilisation

L'ETH Library est le fournisseur des revues numérisées. Elle ne détient aucun droit d'auteur sur les revues et n'est pas responsable de leur contenu. En règle générale, les droits sont détenus par les éditeurs ou les détenteurs de droits externes. La reproduction d'images dans des publications imprimées ou en ligne ainsi que sur des canaux de médias sociaux ou des sites web n'est autorisée qu'avec l'accord préalable des détenteurs des droits. [En savoir plus](#)

Terms of use

The ETH Library is the provider of the digitised journals. It does not own any copyrights to the journals and is not responsible for their content. The rights usually lie with the publishers or the external rights holders. Publishing images in print and online publications, as well as on social media channels or websites, is only permitted with the prior consent of the rights holders. [Find out more](#)

Download PDF: 17.01.2026

ETH-Bibliothek Zürich, E-Periodica, <https://www.e-periodica.ch>

Projekt für St. Saviours und St. Olaves Girl Grammar School in London

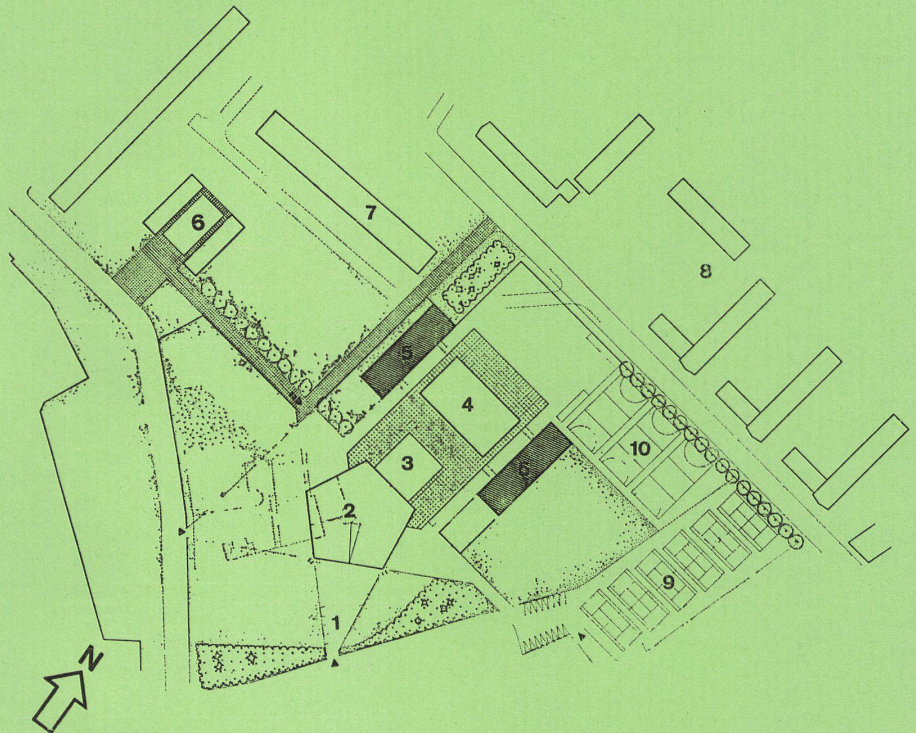
Projet pour la St. Saviours and St. Olaves
Girls Grammar School à Londres
Plan for St. Saviour's and St. Olaf's Girls'
Grammar School in London

Architekten: Chamberlin Powell und
Christopher Bon, London



Situationsplan 1: 2500
Plan de situation.
Site plan.

- 1 Eingang / Entrée / Entrance
- 2 Theater und Versammlungsraum / Théâtre et salle de réunion / Theatre and assembly room
- 3 Innenhof / Cour intérieure / Inner courtyard
- 4 Turnhallen / Salles de gymnastiques / Gymnasium
- 5 Vierstöckige Klassenraumgebäude / Bâtiment à 4 étages de classes / Four-story classroom building
- 6 Altersheim, zweistöckig / Asyle de vieillards, deux-étages / Home for the aged, two-story
- 7 11stöckiges Maisonnetteshaus / Bâtiment à 11 étages / 11-story apartment building
- 8 Drei 10stöckige Mehrfamilienhäuser / Trois habitations multifamiliales de 10 étages / Three ten-story family apartment buildings
- 9 Tennisplätze / Terrains de tennis / Tennis courts
- 10 Basketballplatz / Terrain de basketball / Basketball court



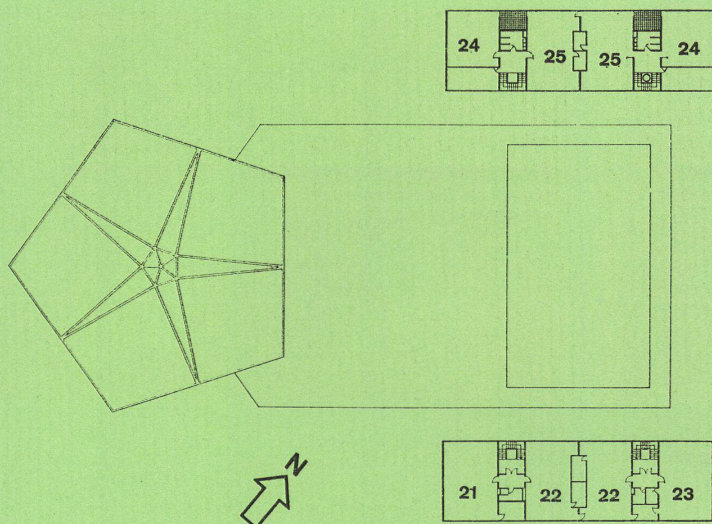
Kinder als Zuschauer.
Enfants spectateurs.
Children spectators.

Modellansicht von Südwest, Im Vordergrund das Theater-
saalgebäude.

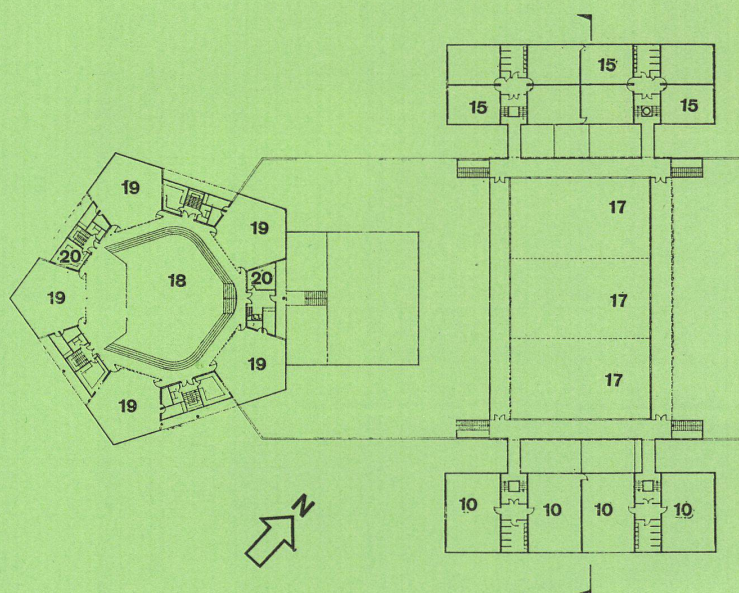
La maquette vue du sud-ouest, au premier plan le bâti-
ment du théâtre.

Model view from south-west, In the foreground the theatre
building.

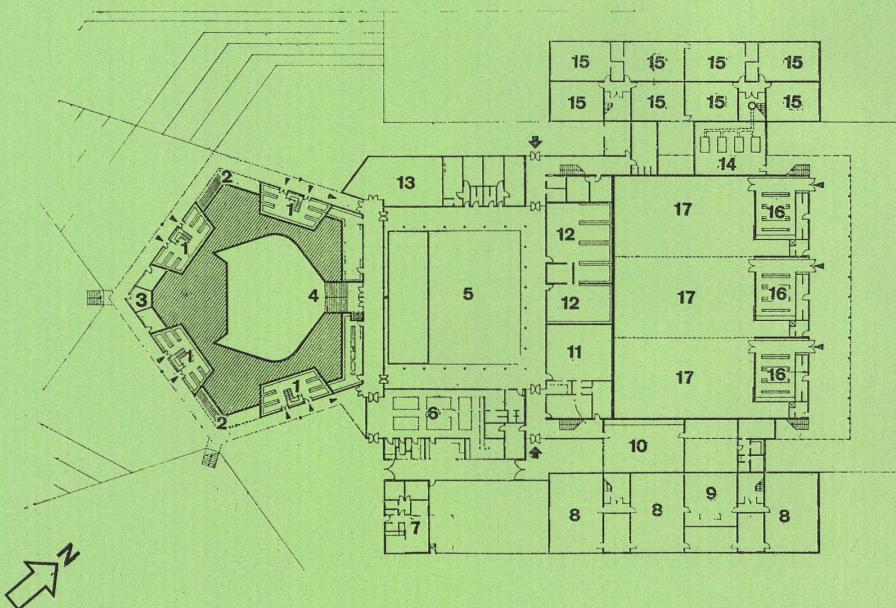




3. Stock / 3e étage / Third floor 1:1000



1. Stock / 1er étage / First floor 1:1000



Erdgeschoß / Rez-de-chaussée / Ground floor 1:1000

Wir zeigen im Anschluß an das Orange Coast College mit seinen verschiedenen Theater- und Orchesterräumen ein englisches Beispiel einer Mittelschule für Mädchen in London. Die Schule ist ein Teil einer ganzen Quartierüberbauung und bildet deren Zentrum mit einer ganzen Reihe von Sportplätzen und Grünflächen.

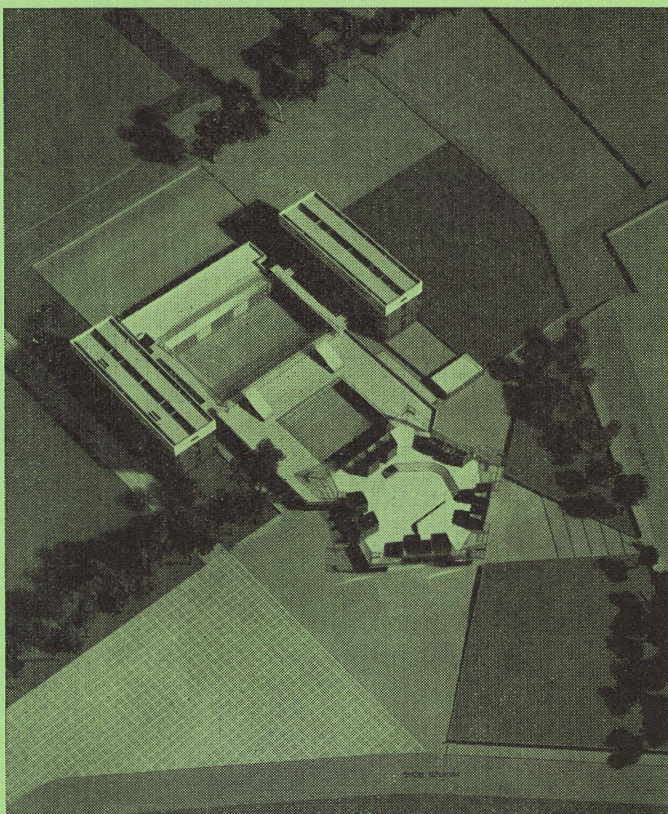
Zwei vierstöckige Klassenraumgebäude flankieren einen zentralliegenden Bau mit drei Turnhallen. Die Klassen liegen back-to-back zu viert an je einem Treppenhaus. Größere Spezialräume haben jeweils die Größe von zwei Normalklassen. Den drei Turnhallen südwestlich vorgelagert sind Spezialklassen angeordnet, die wiederum in einen großen Hof hinausschauen. Dieser Hof ist umstanden von einstöckigen Flügeln und auf der vierten Seite durch das Theatersaalgebäude geschlossen. Dieses letztere bildet den Kern der ganzen Anlage. Es ist fünfeckig und besitzt gegenüber dem Eingang eine kleine, nach hinten zu erweiternde Bühne. Der Saal selbst ist zehneckig, wobei fünf der zehn Eckseiten jeweils kleine fünfeckige Nebenräume erschließen.

Konstruktiv ist besonders das Theatergebäude interessant. Es ist mit einem teilweise aufgestülpten Zeltdach überdeckt und mit schlitzartigen Oberlichtern auf sternförmigem Grundriß versehen.

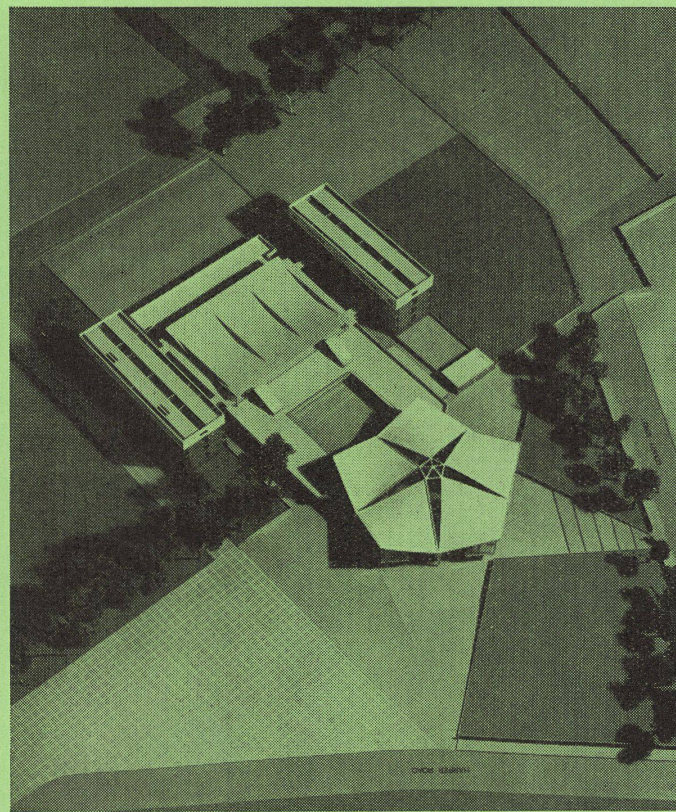
Die Turnhallen sind mit Hängedächern überdeckt.

Zie.

- 1 Garderoben / Vestiaires / Cloakrooms
- 2 Velos / Bicyclettes / Bicycles
- 3 Musikzimmer / Salle de musique / Music practice
- 4 Aufgang zum Theatersaal / Accès de la salle de théâtre / Approach to auditorium
- 5 Innenhof mit Wasserfläche / Cour intérieure avec bassin / Inner courtyard with pool
- 6 Küche / Cuisine / Kitchen
- 7 Abwartwohnung / Appartement du concierge / Care-taker's apartment
- 8 Labor / Laboratoire / Laboratory
- 9 Naturwissenschaften / Sciences naturelles / Natural sciences
- 10 Haushaltsabteilung / Ecole ménagère / Housecraft
- 11 Abendunterricht und Lehrerzimmer / Cours du soir et salle de professeurs / Evening courses and teachers' room
- 12 Bibliothek / Bibliothèque / Library
- 13 Lehrer / Professeur / Teacher
- 14 Heizung / Chauffage / Heating
- 15 Klasse / Classe / General class
- 16 Umkleideraum / Vestiaire / Dressing room
- 17 Turnhalle / Salle de gymnastique / Gymnasium
- 18 Theater- und Versammlungssaal mit Bühne / Théâtre et salle de réunion avec scène / Theatre and assembly hall with stage
- 19 Aulanebenraum / Auditoire / Side room to auditorium
- 20 Service
- 21 Handelskunde / Commerce
- 22 Kunstunterricht / Arts / Art
- 23 Keramik / Céramique / Pottery
- 24 Geschichte / Histoire / History
- 25 Geographie / Géographie / Geography

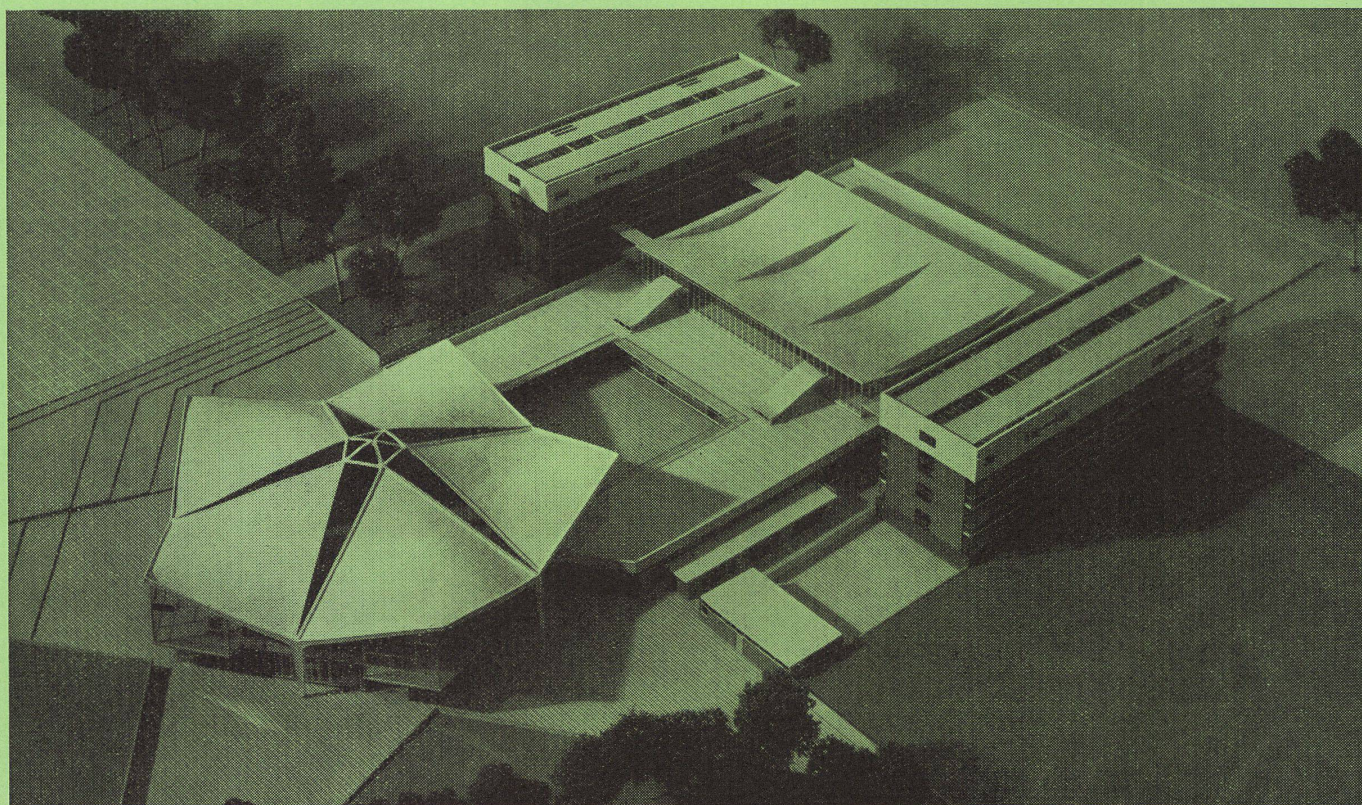


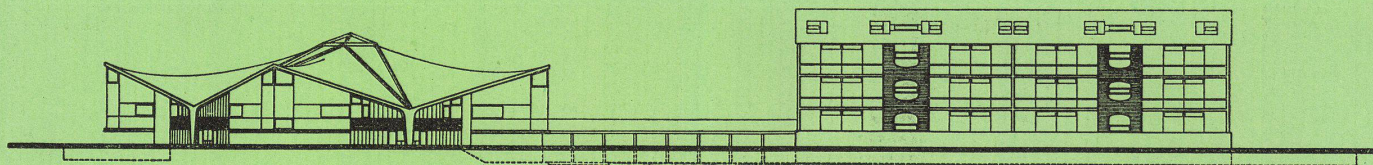
1
Modell-Flugbild mit abgenommenen Dächern über Turnhallen und Theatersaal.
Vue aérienne de la maquette, toits enlevés au-dessus des salles de gymnastique et de théâtre.
Aerial view of the model with roofs removed over gymnasiums and theatre.



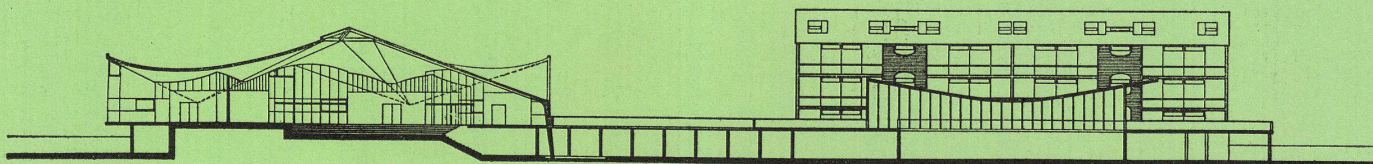
2
Modell-Flugbild von Westen.
La maquette vue de l'ouest.
Aerial view of the model from the West.

3
Modell von Süden. Blick in den Hof und auf den Turnhallenbau mit den beiden 4stöckigen Klassengebäuden.
La maquette vue du sud. Vue dans la cour, sur le bâtiment des salles de gymnastique et les deux bâtiments à 4 étages de classes.
The model from the South. View into the courtyard and toward the gymnasium with the two four-story classroom buildings.



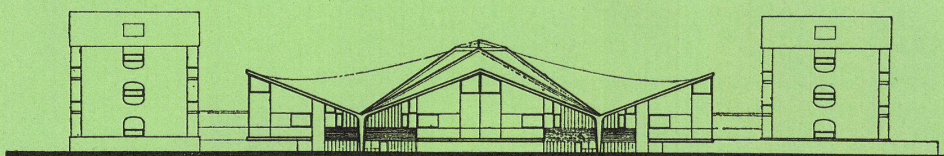


1



2

AA



3

1
Südostfassade.
Façade sud-est.
South-east elevation.

2
Schnitt A—A.
Coupe A—A.
Section A—A.

3
Südwestfassade.
Façade sud-ouest.
South-west elevation.

Modell von Nordost, vorn Turnhallenbau.

La maquette prise du nord-est; au premier plan le bâtiment des salles de gymnastique.

Model from the North-east, in front the gymnasium.

