

Zeitschrift: Bauen + Wohnen = Construction + habitation = Building + home : internationale Zeitschrift

Herausgeber: Bauen + Wohnen

Band: 12 (1958)

Heft: 10: Schulbauten = Ecoles = School buildings

Artikel: Sekundarschule für Mädchen in Sheffield, Yorkshire = Ecole secondaire filles à Sheffield, Yorkshire = Secondary school for girls in Sheffield, Yorkshire

Autor: [s.n.]

DOI: <https://doi.org/10.5169/seals-329812>

Nutzungsbedingungen

Die ETH-Bibliothek ist die Anbieterin der digitalisierten Zeitschriften auf E-Periodica. Sie besitzt keine Urheberrechte an den Zeitschriften und ist nicht verantwortlich für deren Inhalte. Die Rechte liegen in der Regel bei den Herausgebern beziehungsweise den externen Rechteinhabern. Das Veröffentlichen von Bildern in Print- und Online-Publikationen sowie auf Social Media-Kanälen oder Webseiten ist nur mit vorheriger Genehmigung der Rechteinhaber erlaubt. [Mehr erfahren](#)

Conditions d'utilisation

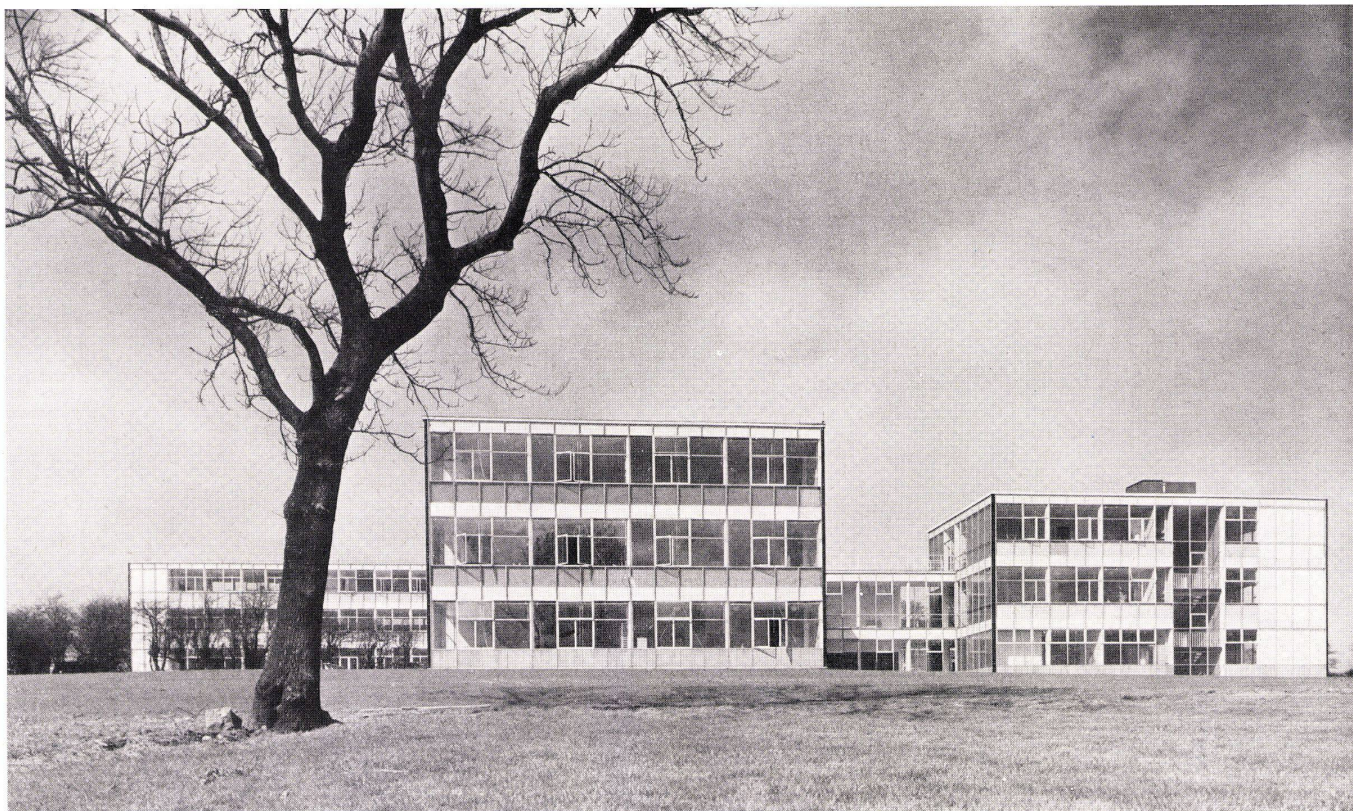
L'ETH Library est le fournisseur des revues numérisées. Elle ne détient aucun droit d'auteur sur les revues et n'est pas responsable de leur contenu. En règle générale, les droits sont détenus par les éditeurs ou les détenteurs de droits externes. La reproduction d'images dans des publications imprimées ou en ligne ainsi que sur des canaux de médias sociaux ou des sites web n'est autorisée qu'avec l'accord préalable des détenteurs des droits. [En savoir plus](#)

Terms of use

The ETH Library is the provider of the digitised journals. It does not own any copyrights to the journals and is not responsible for their content. The rights usually lie with the publishers or the external rights holders. Publishing images in print and online publications, as well as on social media channels or websites, is only permitted with the prior consent of the rights holders. [Find out more](#)

Download PDF: 16.01.2026

ETH-Bibliothek Zürich, E-Periodica, <https://www.e-periodica.ch>



Sekundarschule für Mädchen in Sheffield, Yorkshire

Ecole secondaire de filles à Sheffield,
Yorkshire

Secondary School for girls in Sheffield,
Yorkshire

Architekten: The Architects' Co-Partnership
in Zusammenarbeit mit
Stadtarchitekt J. L. Womersley
und W. C. Davies,
ehemaliger Stadtarchitekt

Ansicht der zwei dreistöckigen Klassenzimmertrakte von
Süden her, links erscheint Speisesaalflügel.

Vue du sud des deux pavillons à trois étages de classes;
à gauche on aperçoit l'aile du réfectoire.

View of the two three-storey classroom pavilions from
south, left dining-room wing.

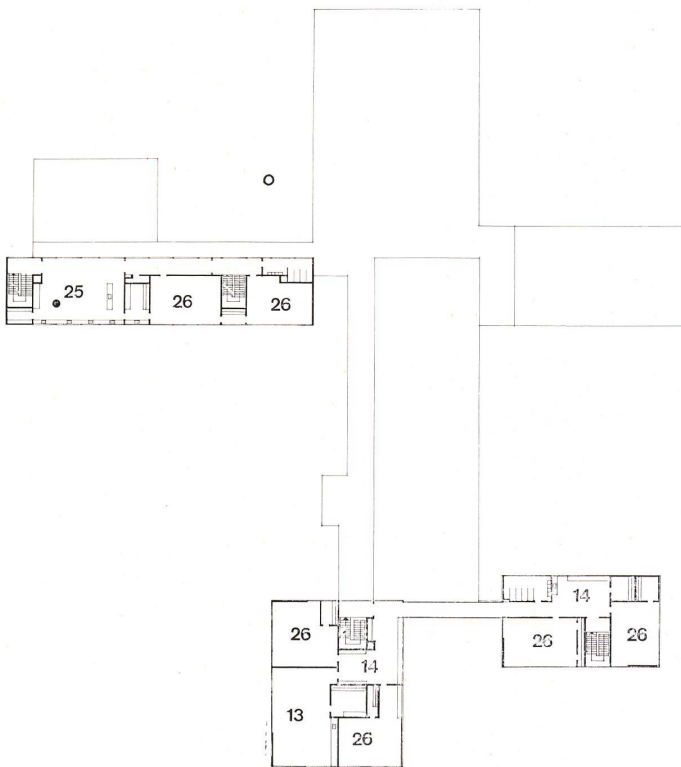
Turnhalle und Verbindungsbau.
Salle de gymnastique et bâtiment de communication.
Gymnasium and connecting building.



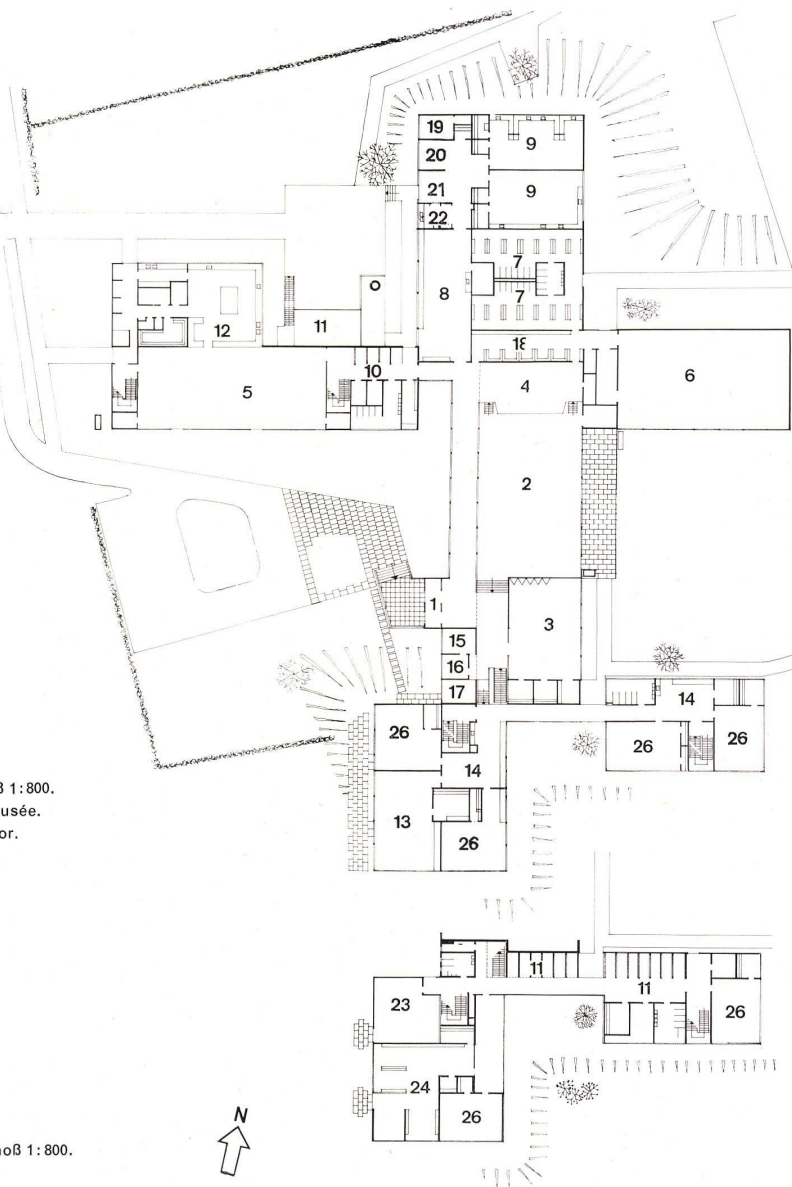
2. Stock 1:800.
2e étage.
2nd floor.



1. Stock 1:800.
1er étage.
1st floor.



Erdgeschoß 1:800.
Rez-de-chausée.
Ground-floor.



Untergeschoß 1:800.
Sous-sol.
Basement.



Der Bauplatz befindet sich in heckenbestandenem, flachem Gelände außerhalb Sheffield's. Ausgedehnte alte Kohlenstollen unter dem Bauplatz mußten bei den Fundierungsarbeiten berücksichtigt werden. Die Gebäude wurden auf einem Grundraster von zirka 1,20 m geplant. Die Unterrichtsräume sind in dreistöckigen Bauten an den Ecken eines zentralen, einstöckigen Mitteltraktes angeordnet, der die Aula und die Eingangshalle beherbergt und das räumliche Kernstück des Schullebens darstellt. Ein Zimmer für praktischen Unterricht und drei Hauswirtschaftsräume bilden zusammen mit den Umkleieräumen einen Nordflügel; die übrigen Räume für den praktischen Unterricht sind zwischen den Klassenzimmern angeordnet. Jedes Stockwerk ist eine kleine Einheit für sich: fast alle gruppieren sich um einen Arbeitsraum. Die Bibliothek unmittelbar neben dem Eingangstrakt ist leicht zugänglich und doch durch einen Vorraum vom Schüllärm geschützt. Drei Räume bilden auf drei Seiten einen erhöhten Ring um die Aula: die Bühne, eine Seitengalerie und die kleine Aula, die durch eine Faltwand mit der großen verbunden ist. Der Bühnenvorhang kann hinten längs der Rückwand der Halle entlanggezogen werden, so daß ein möglichst einheitlicher, großer Raum entsteht, oder vorne, um mit einfachsten Mitteln eine Bühne abzutrennen. Man hofft, durch diese räumliche Gliederung die Aula den verschiedensten Zwecken anpassen zu können: die kleinere Nebenhalle kann als zweite Bühne oder als Erweiterung des Zuschauerraumes dienen, auch die Galerie kann als Zuschauerraum benützt werden, oder umgekehrt können die Zuschauer auf den erhöhten Ring gesetzt werden, während die Vorführungen im Zentrum stattfinden.

Konstruktion

Es wurde ein Stahlskelett mit vorgehängten »Curtain-wall«-Fassaden gewählt. Wo die Fassaden nicht durchsichtig sein dürfen, ist diese Glashaut mit farbig emaillierten Klinkersteinen hintermauert.

Zwischenwände sind aus trockenen Paramountgipsplatten und gehen vom Boden bis zur Decke. Auch die Decken sind vorgefertigt; einzelne Elemente können entfernt werden, um an die Leitungen zu gelangen, die unter den Decken montiert sind.

Böden in Korridoren, Klassenzimmern und Waschräumen sind aus Kunststoffplatten; in der Aula und im Naturkunderaum liegen Holzklotzböden, in der Turnhalle Riemensparkett. Küchenböden und Teile der Hauswirtschaftsräume sind mit Steinplatten belegt.

- 1 Eingang / Entrée / Entrance
- 2 Aula / Salle des fêtes / Assembly Hall
- 3 Kleine Halle / Petite salle / Small hall
- 4 Bühne / Scène / Stage
- 5 Speisesaal / Réfectoire / Dining-room
- 6 Turnhalle / Salle de gymnastique / Gymnasium
- 7 Umkleide- und Waschräume / Vestiaire et lavabos / Changing room and lavatories
- 8 Handarbeit / Travaux manuels / Handicrafts
- 9 Hauswirtschaft / Travaux domestiques / Housecraft
- 10 Garderoben / Vestiaire / Cloaks
- 11 Kesselraum / Eau chaude / Boilers
- 12 Küche / Cuisine / Kitchen
- 13 Kunstgewerbe / Artisanat / Arts and Crafts
- 14 Arbeitsfläche / Surface de travail / Workspace
- 15 Schulleitung / Directeur / Headmaster
- 16 Sekretariat / Secrétaire / Secretary
- 17 Konrektor / Vice-directeur / Assistant Head
- 18 Handwerkszeug / Outils / Kit
- 19 Bad / Bain / Bath
- 20 Schlafzimmer / Chambre à coucher / Bedroom
- 21 Wohnraum / Salle de séjour / Living room
- 22 Wohnküche / Cuisine de séjour / Kitchen
- 23 Lehrerzimmer / Salle des maîtres / Staff room
- 24 Bibliothek / Bibliothèque / Library
- 25 Naturwissenschaft / Sciences / Science
- 26 Klassenzimmer / Classe / Classroom



2



3

1
Vorn einstockiger Küchenbau mit Kamin, dahinter dreistöckiger Speisesaalflügel.

Au premier plan la cuisine à un étage et la cheminée, à l'arrière-plan l'aile à trois étages du réfectoire.

In foreground one-storey kitchen and chimney, in background three-storey dining-room wing.

2
Blick vom Speisesaaldach auf südlichen Klassentrakt.
Vue prise du toit du réfectoire vers l'aile sud de classe.
View from dining room roof towards southern classroom wing.

3
Der dreistöckige Westflügel; der Speisesaal befindet sich im Erdgeschoß. Man beachte die konstruktiv saubere Lösung von Seitenscheibe und Curtainwall-Fassade.
L'aile ouest à trois étages; le réfectoire est au rez-de-chaussée. A noter la belle construction de mur-rideau.

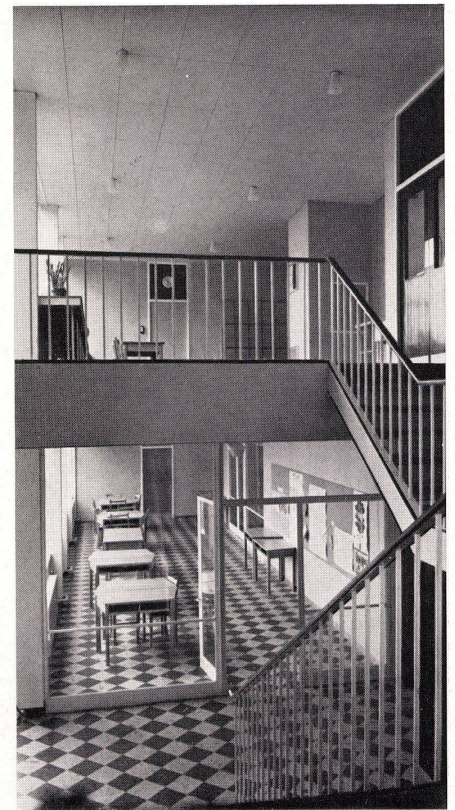
The three-storey west wing; the dining-room is located on the ground-floor. Note the simple construction of the curtain wall elevation.

4
Aula mit Blick zur Bühne, links der Korridor.
Salle des fêtes et vue sur la scène, à gauche le corridor.
Assembly hall looking toward stage, left the corridor.

5
Eine Differenzentreppe zwischen zwei Gebäudeteilen.
Escalier reliant deux ailes à différents niveaux.
Stairs connecting two wings of the building with different elevations.



4



5