

Zeitschrift: Bauen + Wohnen = Construction + habitation = Building + home : internationale Zeitschrift

Herausgeber: Bauen + Wohnen

Band: 12 (1958)

Heft: 10: Schulbauten = Ecoles = School buildings

Artikel: Primarschulhaus "Im Feld", Wetzikon = Ecole primaire "Im Feld", Wetzikon = Primary school "Im Feld", Wetzikon

Autor: Zietzschmann, Ernst

DOI: <https://doi.org/10.5169/seals-329808>

Nutzungsbedingungen

Die ETH-Bibliothek ist die Anbieterin der digitalisierten Zeitschriften auf E-Periodica. Sie besitzt keine Urheberrechte an den Zeitschriften und ist nicht verantwortlich für deren Inhalte. Die Rechte liegen in der Regel bei den Herausgebern beziehungsweise den externen Rechteinhabern. Das Veröffentlichen von Bildern in Print- und Online-Publikationen sowie auf Social Media-Kanälen oder Webseiten ist nur mit vorheriger Genehmigung der Rechteinhaber erlaubt. [Mehr erfahren](#)

Conditions d'utilisation

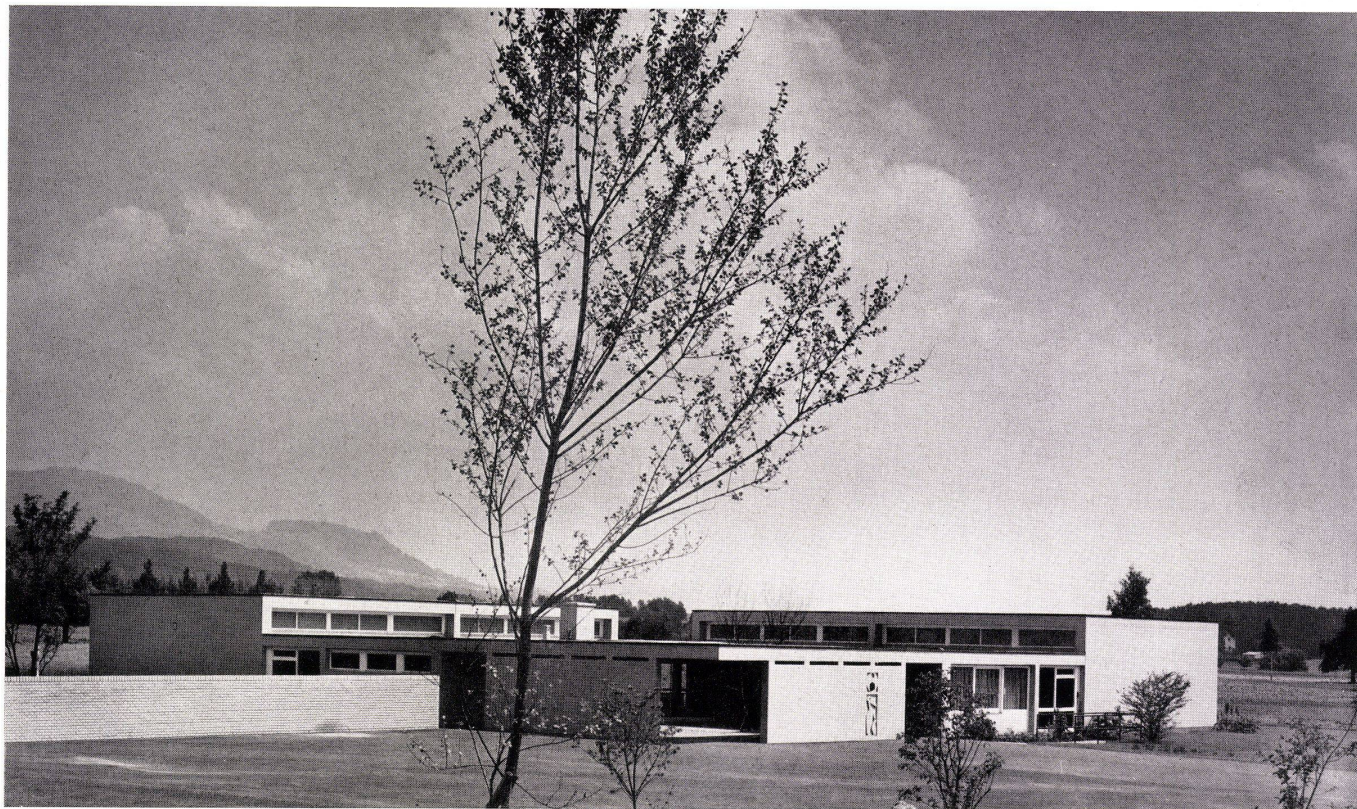
L'ETH Library est le fournisseur des revues numérisées. Elle ne détient aucun droit d'auteur sur les revues et n'est pas responsable de leur contenu. En règle générale, les droits sont détenus par les éditeurs ou les détenteurs de droits externes. La reproduction d'images dans des publications imprimées ou en ligne ainsi que sur des canaux de médias sociaux ou des sites web n'est autorisée qu'avec l'accord préalable des détenteurs des droits. [En savoir plus](#)

Terms of use

The ETH Library is the provider of the digitised journals. It does not own any copyrights to the journals and is not responsible for their content. The rights usually lie with the publishers or the external rights holders. Publishing images in print and online publications, as well as on social media channels or websites, is only permitted with the prior consent of the rights holders. [Find out more](#)

Download PDF: 16.01.2026

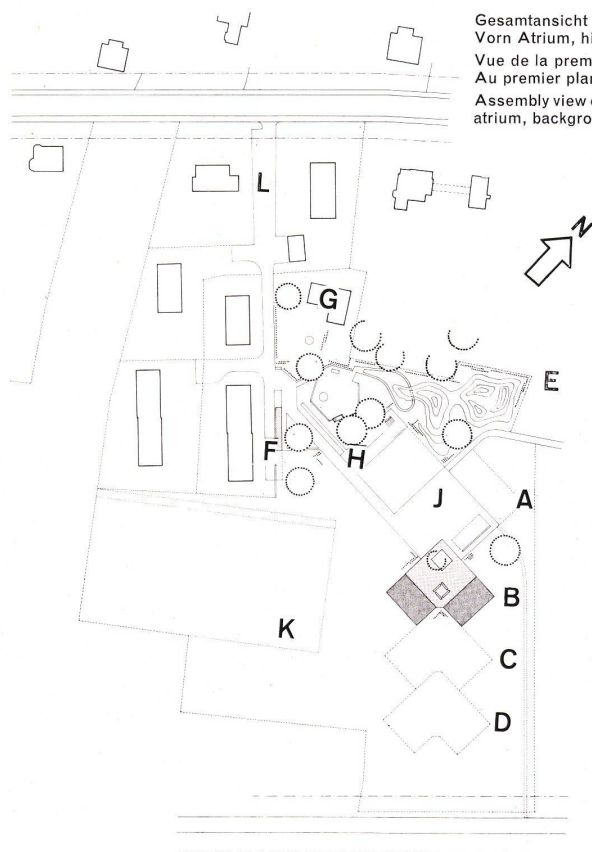
ETH-Bibliothek Zürich, E-Periodica, <https://www.e-periodica.ch>



Primarschulhaus »Im Feld«, Wetzikon

Ecole primaire «Im Feld», Wetzikon
Primary school "Im Feld", Wetzikon

Architekten: Ed. del Fabro und B. Gerosa,
Zürich



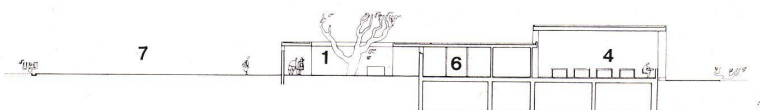
Gesamtansicht der ersten Etappe vom Pausenplatz aus.
Vorn Atrium, hinten Klassenzimmer.

Vue de la première étape prise de la cour de récréation.
Au premier plan l'atrium, au fond les classes.

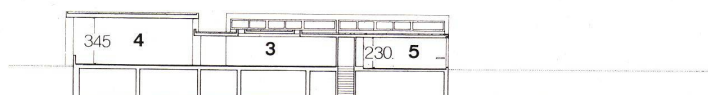
Assembly view of first stage from recess yard. Foreground
atrium, background classrooms.

1
Ausgeführte 1. Bauetappe 1958 mit Gesamtanlageplan 1:2000.
1ère étape 1958 exécutée et plan de situation 1:2000.
1st stage finished in 1958 with site plan 1:2000.

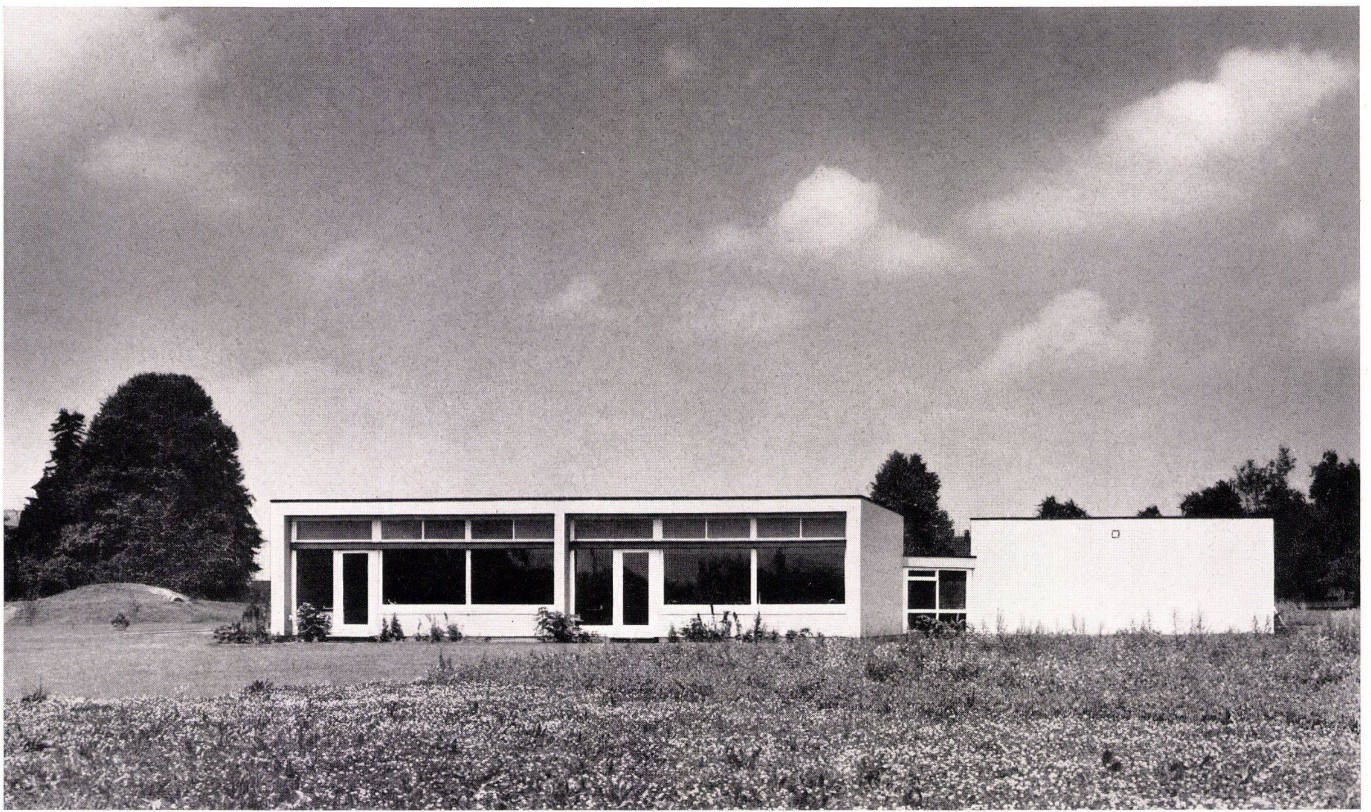
- A 2. Etappe (Turnhalle und Abwart) / 2e étape (salle de gymnastique et conciergerie) / 2nd stage (gymnasium and caretaker)
- B 1. Etappe (4 Klassenzimmer) / 1e étape (4 classes) / 1st stage (4 classrooms)
- C 2. Etappe (4 Klassenzimmer und Freitheater) / 2e étape (4 classes et théâtre en plein air) / 2nd stage (4 classrooms and open-air theatre)
- D 3. Etappe (4 Klassenzimmer Unterstufe) / 3e étape (4 classes élémentaires) / 3rd stage (4 elementary classrooms)
- E Öffentliche Anlage / Jardin public / Open area
- F Velostand / Abri pour vélos / Bicycle shelter
- G Bestehende Kindergärten / Jardins d'enfants existants / Already existing kindergarten
- H Geräte / Ustensiles / Utensils
- J Pausenplatz / Cour de récréation / Recess yard
- K Spielwiese / Pelouse de jeu / Playground
- L Zugangsweg / Voie d'accès / Approach



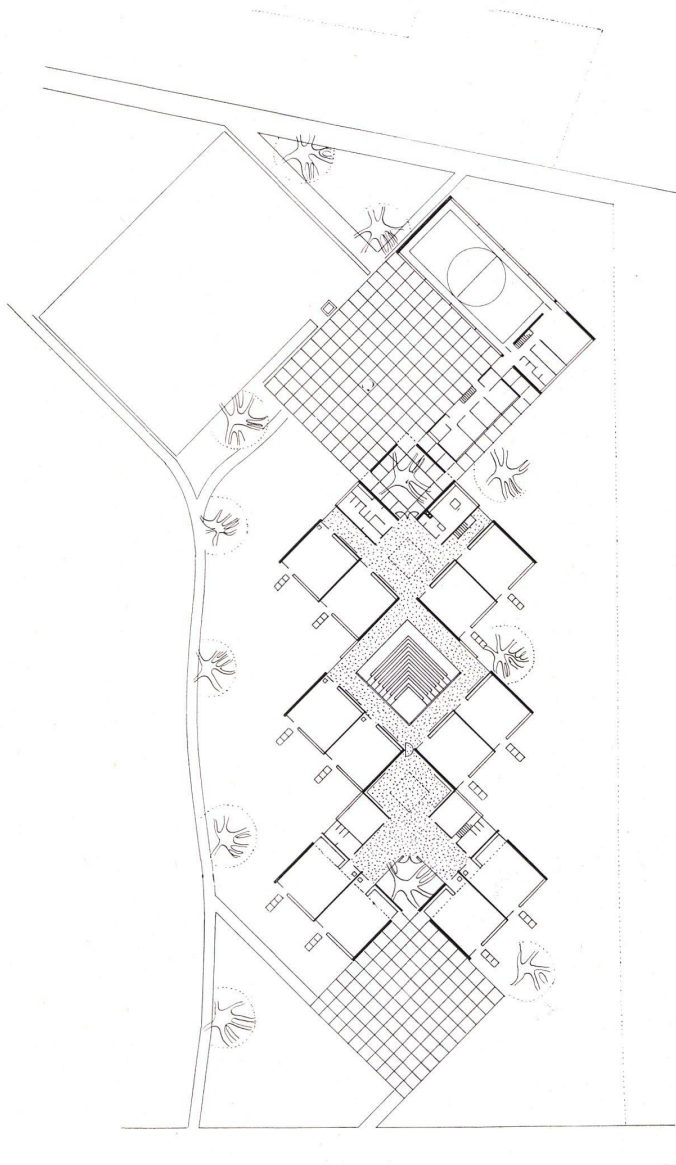
2
Schnitt durch Pausenhalle und Klasse 1:500.
Coupe du préau et d'une classe.
Section through recess yard and classroom.



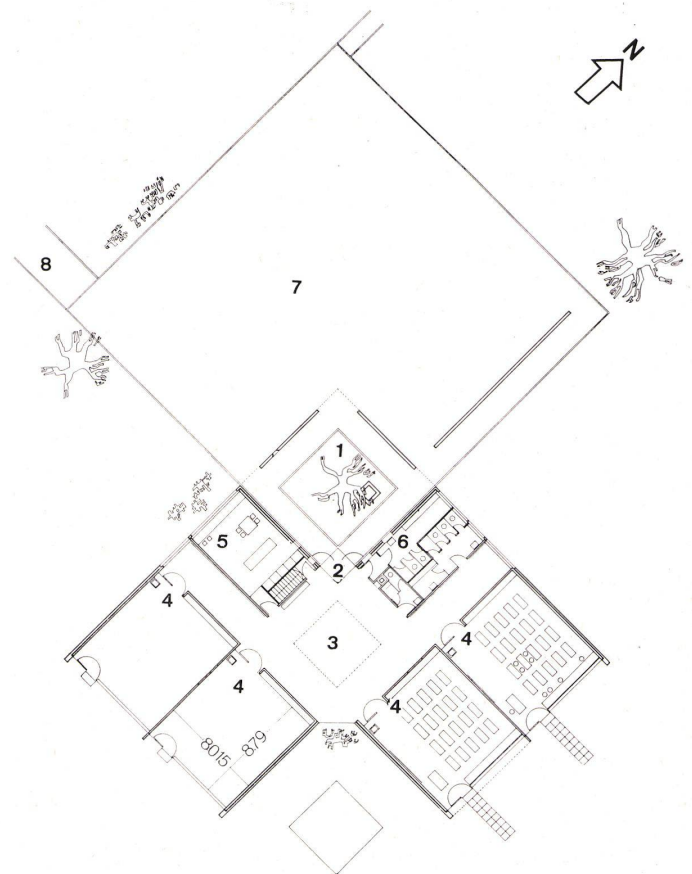
3
Schnitt durch Klasse, Halle und Lehrerzimmer 1:500.
Coupe d'une classe, du hall et de la salle des maîtres.
Section of a classroom, hall and staff room.



Ansicht des Klassenzimmerflügels von Süden her.
Une aile de classes vue du sud.
View of a classroom wing from south.

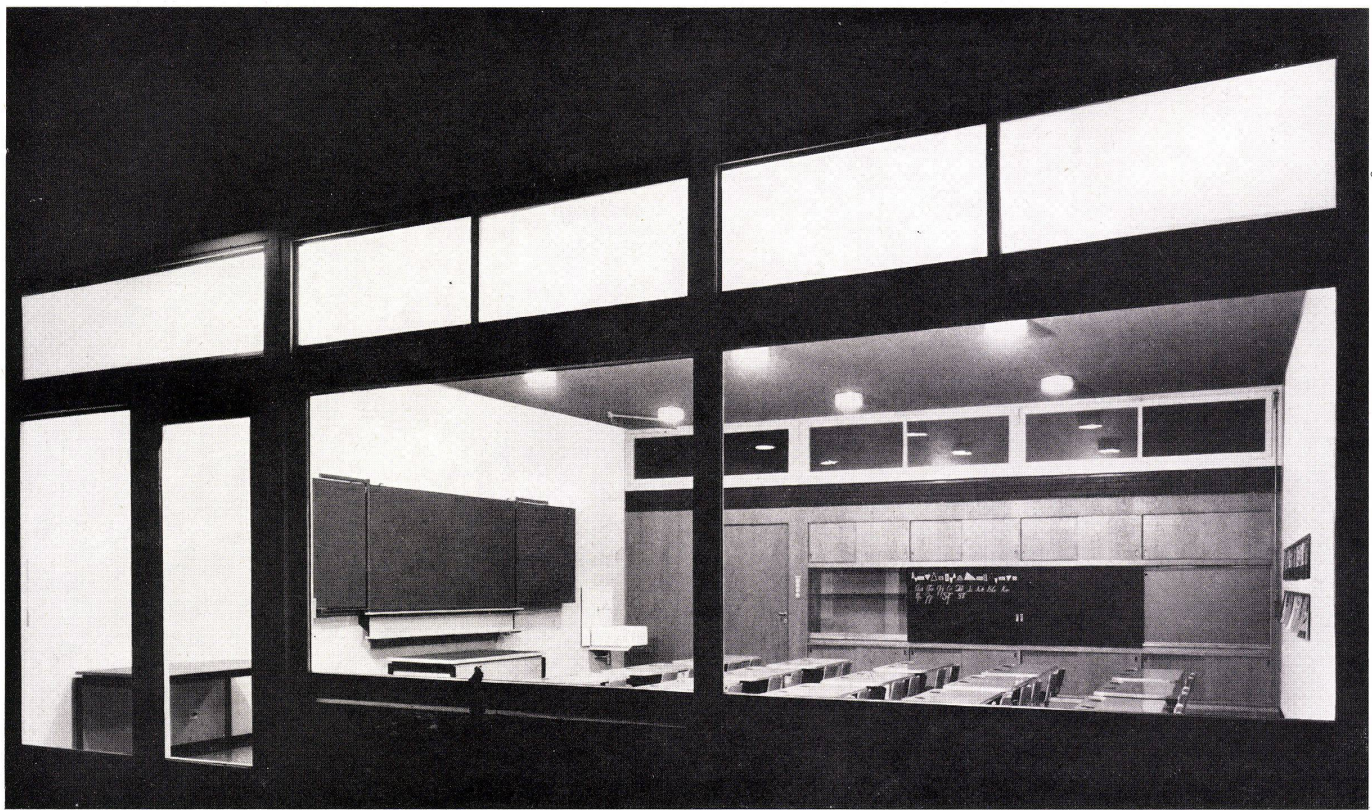


1. Wettbewerbsprojekt 1956.
1er projet de concours 1956.
1st Competition plan 1956.



Grundriß 1:500 der ausgeführten ersten Etappe.
Plan de la première étape exécutée.
Plan of 1st stage finished.

- 1 Pausenhalle mit Brunnen / Préau avec fontaine / Recess yard with fountain
- 2 Eingang / Entrée / Entrance
- 3 Halle mit Oberlicht / Hall avec jour d'en haut / Hall with skylight
- 4 Klasse / Classe / Classroom
- 5 Lehrerzimmer / Salle des maîtres / Staff room
- 6 WC-Anlagen mit Garderobe und Putzraum / WC, vestiaires et débarras / Toilets with cloakrooms and cleaning equipment
- 7 Pausenplatz / Cour de récréation / Recess yard
- 8 Haupteingang / Entrée principale / Main entrance



Wir haben in Heft 11/56 das mit dem ersten Preis ausgezeichnete Wettbewerbsprojekt für das Primarschulhaus in Wetzikon publiziert. Heute ist ein erster Teil fertiggestellt, enthaltend vier Klasseneinheiten mit Lehrerzimmer und Nebenräumen.

Es ist den Architekten gelungen, ihr Wettbewerbsprojekt mit ganz geringen Änderungen auch wirklich auszuführen. Die vier Klassenzimmer liegen nach Süden und Osten und sind zusätzlich mit Oberlichtern von Norden resp. Osten beleuchtet. Jedes Klassenzimmer hat direkte Verbindung mit einer Gartenunterrichtsfläche. Eine geräumige, mit Oberlicht beleuchtete, zentrale Halle dient als Aufenthalts- und Verkehrszentrum. Nach allen Seiten sind von dieser Halle aus Räume zugänglich. Sie steht im Gesamtgrundriß übereck. Gegen Nordwesten führt eine Doppeltüre aus dieser Halle in einen rings ummauerten und daher windgeschützten, atriumartigen Pausenhof, in dessen Mitte ein kleiner Granitbrunnen steht. Durch diese sehr originelle Grundrißlösung entsteht eine Schuleinheit großer Intimität. Die Schüler der vier Klassen bilden eine kleine Schulfamilie mit eigenen Außenräumen.

Im einzelnen zeigt das Schulhaus saubere und klare Details ohne Anleihen an anderer Länders Baukunst, ohne ästhetische und sogenannte »künstlerische« Mätzchen, wie dies in letzter Zeit in Europa und in der Schweiz wieder zu grassieren beginnt.

Materialien

Außenmauern: Sichtbeton.

Innenmauern: verputzter Backstein.

Decken: Sichtbeton.

Bodenbelag der Schulzimmer: »Febolit«-Kunstharz in Bahnen.

Bodenbelag in Gängen: Klinker.

Fenster: Schiebeflügel Verbundglas, übrige Scheiben DV-Verglasung.

Wandkästen und Türen in Eiche Natur.

Die erste Etappe ergab einen m³-Preis von sfrs 92.80. Zie.

1
Nachtaufnahme eines Normalklassenzimmers. Oberlichtstreifen sandgestrahtes Glas. Seitenwand in Eichen natur.
Vue de nuit d'une classe normale. Ruban d'imposte en verre sablé. Paroi latérale en chêne nature.
Night view of a standard classroom. Frosted skylights. Lateral wall in natural oak.

2
Atrium mit Granitbrunnen von Bildhauer Hediger, Wetzikon.
Atrium avec fontaine de granit.
Atrium with granite fountain.

3
Eingangshalle mit Oberlicht, links Pausenhof mit Eulenrelief von P. Häfelfinger, Zürich.
Hall d'entrée avec jour d'en haut; à gauche la cour de récréation avec hibou en relief.
Lobby with skylight, left recess yard with owl relief.

