

Zeitschrift: Bauen + Wohnen = Construction + habitation = Building + home : internationale Zeitschrift

Herausgeber: Bauen + Wohnen

Band: 12 (1958)

Heft: 10: Schulbauten = Ecoles = School buildings

Artikel: Kleinkinderschule in Coventry = Jardin d'enfants à Coventry = Kindergarten in Coventry

Autor: Zietzschmann, Ernst

DOI: <https://doi.org/10.5169/seals-329807>

Nutzungsbedingungen

Die ETH-Bibliothek ist die Anbieterin der digitalisierten Zeitschriften auf E-Periodica. Sie besitzt keine Urheberrechte an den Zeitschriften und ist nicht verantwortlich für deren Inhalte. Die Rechte liegen in der Regel bei den Herausgebern beziehungsweise den externen Rechteinhabern. Das Veröffentlichen von Bildern in Print- und Online-Publikationen sowie auf Social Media-Kanälen oder Webseiten ist nur mit vorheriger Genehmigung der Rechteinhaber erlaubt. [Mehr erfahren](#)

Conditions d'utilisation

L'ETH Library est le fournisseur des revues numérisées. Elle ne détient aucun droit d'auteur sur les revues et n'est pas responsable de leur contenu. En règle générale, les droits sont détenus par les éditeurs ou les détenteurs de droits externes. La reproduction d'images dans des publications imprimées ou en ligne ainsi que sur des canaux de médias sociaux ou des sites web n'est autorisée qu'avec l'accord préalable des détenteurs des droits. [En savoir plus](#)

Terms of use

The ETH Library is the provider of the digitised journals. It does not own any copyrights to the journals and is not responsible for their content. The rights usually lie with the publishers or the external rights holders. Publishing images in print and online publications, as well as on social media channels or websites, is only permitted with the prior consent of the rights holders. [Find out more](#)

Download PDF: 21.02.2026

ETH-Bibliothek Zürich, E-Periodica, <https://www.e-periodica.ch>

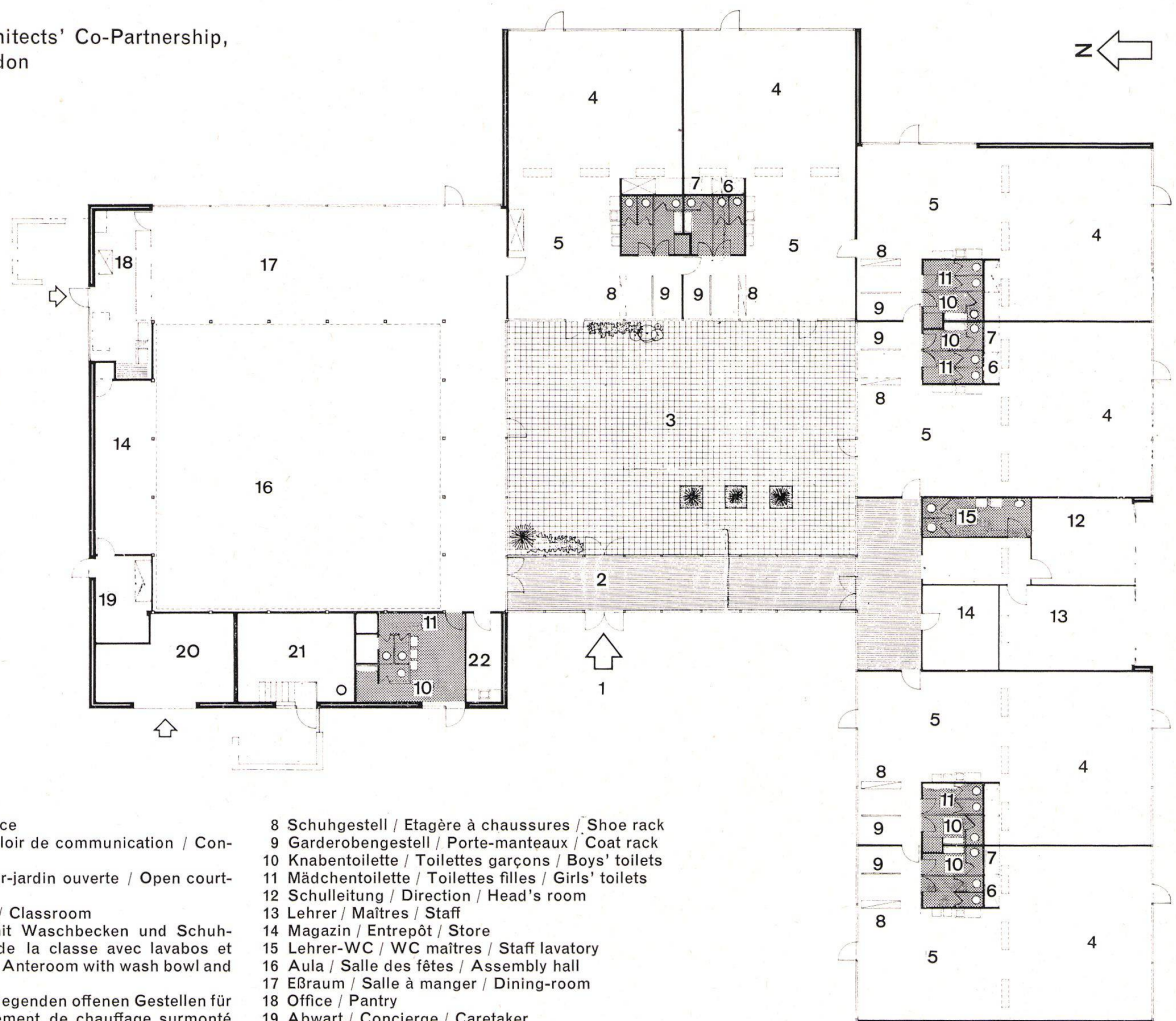


Kleinkinderschule in Coventry

Jardin d'enfants à Coventry
Kindergarten in Coventry

Architekten: Architects' Co-Partnership,
London

Gesamtansicht von Osten, rechts die höher geführte Aula.
Vue d'ensemble prise de l'est, à droite la salle surélevée.
General view from the East, on the right the elevated auditorium.



Grundriß 1 : 300.
Plan.

- 1 Eingang / Entrée / Entrance
- 2 Verbindungsgang / Couloir de communication / Connecting passage
- 3 Offener Gartenhof / Cour-jardin ouverte / Open courtyard
- 4 Klassenzimmer / Classe / Classroom
- 5 Vorraum zur Klasse mit Waschbecken und Schuhgestell / Antichambre de la classe avec lavabos et étagères à chaussures / Anteroom with wash bowl and shoe rack
- 6 Heizelement mit darüberliegenden offenen Gestellen für Unterrichtsmaterial / Élément de chauffage surmonté d'étagères ouvertes pour le matériel d'enseignement / Radiator with open shelves for teaching material above
- 7 Schrank / Armoire / Cupboard

- 8 Schuhgestell / Etagère à chaussures / Shoe rack
- 9 Garderobengestell / Porte-manteaux / Coat rack
- 10 Knabentoilette / Toilettes garçons / Boys' toilets
- 11 Mädchentoilette / Toilettes filles / Girls' toilets
- 12 Schulleitung / Direction / Head's room
- 13 Lehrer / Maîtres / Staff
- 14 Magazin / Entrepôt / Store
- 15 Lehrer-WC / WC maîtres / Staff lavatory
- 16 Aula / Salle des fêtes / Assembly hall
- 17 Eßraum / Salle à manger / Dining-room
- 18 Office / Pantry
- 19 Abwart / Concierge / Caretaker
- 20 Brennmaterial / Combustible / Fuel
- 21 Heizung / Chauffage / Boiler room
- 22 Putzgerät / Ustensiles de nettoyage / Cleaner



Eine Doppelklasseneinheit. Ausgänge direkt ins Freie.
 Une unité à double classe. Accès directs vers l'extérieur.
 A double classroom. Exits directly to outdoors.

Die als Turnhalle und Aula verwendete »Assembly Hall«,
 im Hintergrund der Eßraum.
 La salle de fêtes utilisée comme salle de gymnastique et de
 fêtes; au fond la salle à manger.
 The Assembly Hall used as gymnasium and auditorium, in
 background dining-room.



Wir beginnen unser Schulhausheft mit einer englischen Kleinkinderschule, die ein Werk einer auf Schulhausbau spezialisierten Londoner Architektengruppe ist.

Dreimal zwei Klassenräume sind um einen offenen Gartenhof gruppiert, der den Besucher gleich hinter dem Eingang empfängt. Eine Verbindungshalle bildet den Westabschluß dieses Grünhofes. Man gelangt aus dieser Halle rechts in einen vier Klasseneinheiten erschließenden Vorraum, an dem auch Lehrer- und Leiterzimmer liegen.

Linker Hand kommt man aus der Verbindungshalle in eine Gruppe von Gemeinschaftsräumen, deren Zentrum eine Allrounderhalle ist, die zum Spielen, Turnen und für Geselligkeit aller Art dient.

Rings um diesen großen und hellen Raum liegen niedrigere Räume, über deren Dach reichlich Licht in den Hauptraum einströmt. Ein Teil dieser niedrigen Räume dient als Eßraum und Office. Letzteres wird aus einer benachbarten Schule mit fertig gekochtem Essen versorgt.

Die Doppelklasseneinheit birgt in ihrem Zentrum einen Installations- und Schrankblock, der Knaben- und Mädchentoiletten, ein Warmluftheizelement und Schränke enthält. Zu jeder Klasse gehört ein fast ebenso großer Vor- und Bastelraum, in dem Lavabos, ein Schuhgestell und eine Garderobe Platz finden. Vorraum und Klasse haben beide Gartenausgänge. Der Kindergarten bietet 240 Kleinkindern Platz, d. h. pro Klasse je 40 Kindern.

Konstruktion

Tragende Querwände aus Ziegelmauerwerk mit Dach und Fenstereinheiten in Holz, mit Ausnahme der Aula, die in vorfabrizierten Standardstahlträgern und -stützen ausgeführt ist, mit Dach aus vorfabriziertem Beton. Fundament auf kurzen Betonpfählen mit Balkenkranz. Dachbelag aus Granitkies mit dreifacher Pappunterlage.

Innenausbau

Wände verputzt und mit Emulsionsfarbe gestrichen.

Decken feuersichere Isolationsplatten mit Gipsanstrich, außer im Eßraum, der mit Akustikplatten gedeckt ist.

Böden Hartholzriemen, außer im Eingangskorridor, der mit Kunststoffplatten belegt ist, und den Waschräumen, die in Steinplatten gehalten sind.

Aula: Vertikalstützen in Buchenholz verkleidet, mit Deckenplatten aus Sperrholz, in Buche furniert. Deckleisten aus westafrikanischem Mahagoni mit gummiertem Lackanstrich.

Heizung

Warmluftheizung in Schulräumen und Aula, mit Ventilator, Wärmeaustausch und Zimmerthermostat. Heizkessel für Kohle und Koks mit automatischer Beschickung und Warmwasserpumpe für die Heizkörper und Warmwasserboiler in den Waschräumen. Zie.



Der in jeder Klasse eingebaute Installations- und Schrankblock. Links Lavabos mit Ausguß und Abstellfläche, vorn Heizung, darüber offene Materialgestelle, rechts und oben Schränke. Hinter der geplättelten Wand liegen Mädchen- und Knabentoiletten.

Le bloc d'eau et de placards aménagé dans chaque classe. A gauche, les lavabos avec évier et dépôt, au premier plan le chauffage surmonté d'étagères ouvertes à matériel, à droite et en haut des placards. Les toilettes pour garçons et filles se trouvent derrière le mur carrelé.

The installation and cupboard block built into each classroom. Left, lavatories with drain and storage space, in front heating installation, above open supply shelves, right above cupboards. Behind the panelled wall girls' and boys' toilets.

Blick aus einem Klassenvorraum in den offenen Gartenhof. Schuhgestell und Garderobenständer im Vordergrund.

Vue d'une antichambre de classe dans la cour-jardin ouverte. Etagère à chaussures et porte-manteaux au premier plan.

View from a class anteroom into the open yard. Shoe rack and coat racks in foreground.

