

Zeitschrift: Bauen + Wohnen = Construction + habitation = Building + home : internationale Zeitschrift
Herausgeber: Bauen + Wohnen
Band: 12 (1958)
Heft: 9: Theaterbau = Théâtres = Theatres

Werbung

Nutzungsbedingungen

Die ETH-Bibliothek ist die Anbieterin der digitalisierten Zeitschriften auf E-Periodica. Sie besitzt keine Urheberrechte an den Zeitschriften und ist nicht verantwortlich für deren Inhalte. Die Rechte liegen in der Regel bei den Herausgebern beziehungsweise den externen Rechteinhabern. Das Veröffentlichen von Bildern in Print- und Online-Publikationen sowie auf Social Media-Kanälen oder Webseiten ist nur mit vorheriger Genehmigung der Rechteinhaber erlaubt. [Mehr erfahren](#)

Conditions d'utilisation

L'ETH Library est le fournisseur des revues numérisées. Elle ne détient aucun droit d'auteur sur les revues et n'est pas responsable de leur contenu. En règle générale, les droits sont détenus par les éditeurs ou les détenteurs de droits externes. La reproduction d'images dans des publications imprimées ou en ligne ainsi que sur des canaux de médias sociaux ou des sites web n'est autorisée qu'avec l'accord préalable des détenteurs des droits. [En savoir plus](#)

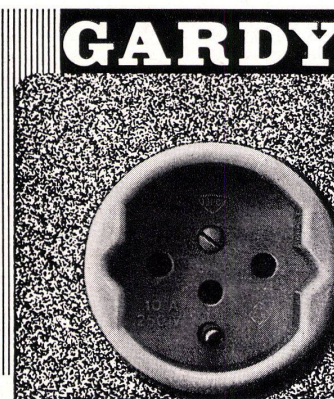
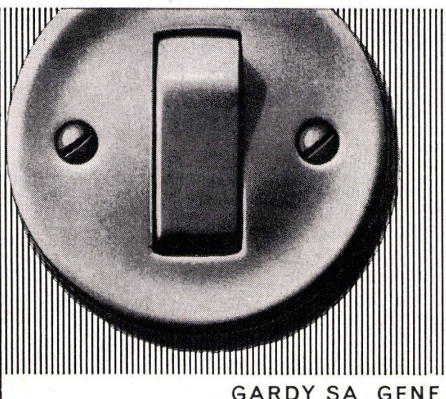
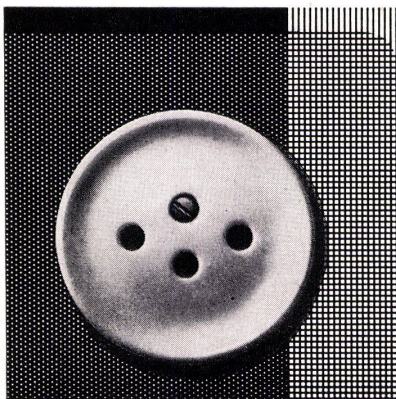
Terms of use

The ETH Library is the provider of the digitised journals. It does not own any copyrights to the journals and is not responsible for their content. The rights usually lie with the publishers or the external rights holders. Publishing images in print and online publications, as well as on social media channels or websites, is only permitted with the prior consent of the rights holders. [Find out more](#)

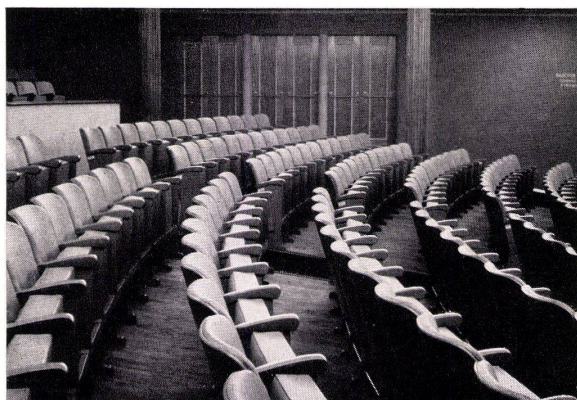
Download PDF: 08.01.2026

ETH-Bibliothek Zürich, E-Periodica, <https://www.e-periodica.ch>

ELEKTRO-MATERIAL AG
Zürich - Basel - Bern - Genf - Lausanne - Lugano



GARDY SA GENÈVE

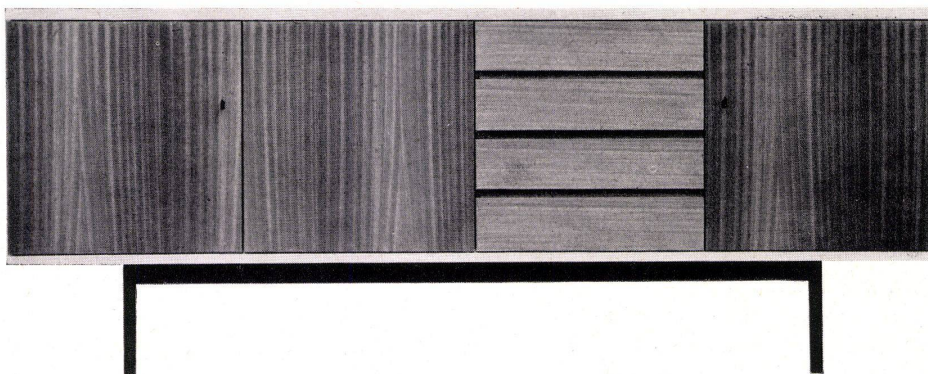


HORGEN-GLARUS

Bestuhlungen
für Kinos und Theater

AG Möbelfabrik
Horgen-Glarus
in Glarus

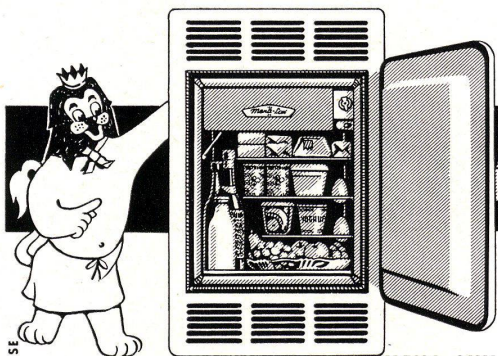
Tel. 058 5 20 92



Geschirrschrank WSB-20 in Mahagoni- und Eschenholz

wohntip

Wohntip-Werkstätten
für Möbel, Polstermöbel und
Innenausbau
W. Wirz Innenarchitekt SWB
Ausstellung und Werkstätten
in Sissach Tel. 061 85 13 49
Laden, Steinentorstrasse 26
Basel Tel. 061 23 13 94



**70 L.
45 L.**

MENA-LUX A.G. MURTEN
FABRIK ELEKTROTHERMISCHER APPARATE-EMALLERIE

EINBAU-KÜHLSCHRÄNKE

Eine moderne Küche kann man sich ohne Kühlschrank nicht mehr vorstellen! MENA-LUX dachte daran und schuf 2 Einbau-Kühlschränke. Wählen Sie bitte!



2. Internationale

Wohnausstellung

«Skandinavien-Schweiz
im Wettbewerb um die gute Form»
Freie Besichtigung

ZÜRICH

Zingg-Lamprecht

Stampfenbachplatz
Tel. 051/26 97 30

BERN

Alfred Rothen

Flurstrasse 26
Tel. 031/8 94 94

Lohse, Schader, Zietzschmann

Neues Bauen — Gutes Wohnen

Die schönsten Wohn-
und Ferienhäuser
aus neun Ländern
Herausgegeben von
Adolf Pfau
Ausgewählte Beispiele aus
«Bauen + Wohnen»

Umfang 183 Seiten
Format quer 29,5 × 20 cm
Zirka 300 Bilder, Grundrisse
und Schnitte
Text: deutsch/französisch/
englisch
Leinen gebunden

Preis Fr. 38.50 + Porto

**Verlag
Bauen + Wohnen GmbH
Zürich 1, Winkelwiese 4
Tel. 34 12 70 / 34 12 09**

Schweizer Serien-Möbelfabrik,
sehr gut eingerichtet, sucht

Verbindung mit freierwerbendem Möbelentwerfer

zwecks Gestaltung guter Entwürfe
in modernen Formen, ähnlich
schwedischer Richtung. Gute Ho-
norierung. Vorläufig kommen
Schlafzimmer-Möbel in Betracht.

Offerten unter Chiffre P 2592 R
an Publicitas AG, Zürich 1



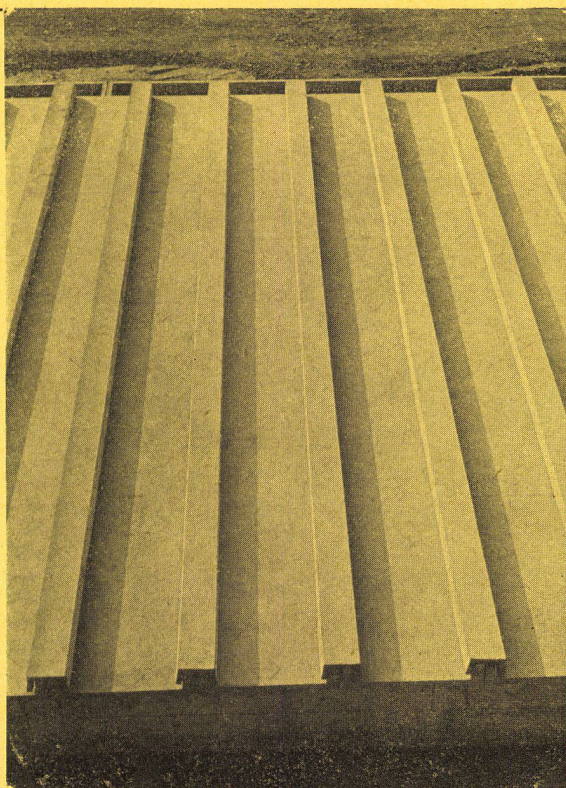
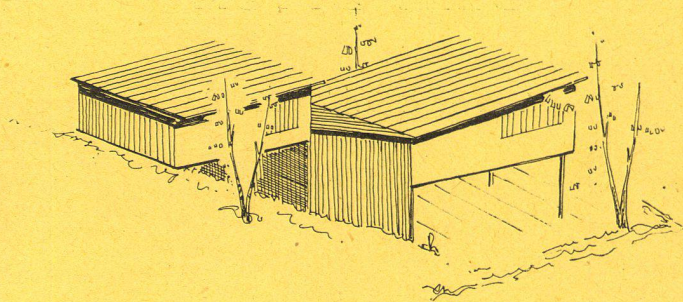

BEZI-DACH

ist eine neue Dachkonstruktion für die verschiedensten Bauaufgaben.

Das BEZI-DACH erfüllt den Wunsch nach neuer moderner Architektur: Flachste Dächer!

Das BEZI-DACH besteht aus beliebig, z. B. 8.00 lm langen, vorfabrizierten vorgespannten Betonelementen, die gemäss den erstellten Plänen ausgeführt werden. Das Verlegen durch den Dachdecker oder Unternehmer oder uns geht sehr rasch vor sich. Ausgeführte Beispiele zeigen, dass ca. 100 m² Dachhaut in ca. 3 Stunden verlegt sind.

Das BEZI-DACH ist unverwüstlich und kann zudem farblich behandelt werden. Die Lieferung erfolgt jedoch ohne Farbanstrich.



Die ausgeführten Beispiele zeigen, dass das BEZI-DACH gegenüber der bisherigen Dachkonstruktion: oberste massive Decke, Isolation, Putz, Dachstuhl in Holz, Schindelunterzug oder Schalung plus Ziegel, plus Spenglerarbeiten, Anschluß- und Zierbretter, Malerarbeiten etc. konkurrenzfähig; in Bezug auf die Neigung, Frostbeständigkeit, etc. schwer überbietbar ist. Das BEZI-DACH kann direkt auf die oberste massive Decke gelegt oder gemäss unserem Vorschlag mit einer heruntergehängten genügend isolierenden Decke versehen werden.

Das BEZI-DACH verkürzt die Bauzeit, weil die oberste Decke, die Zimmerarbeiten, die Schindelunterzugs-, Spengler-, Dachdeckerarbeiten wegfallen.

Bei anderen Dachkonstruktionen sinngemäss. Es ist nur eine Firma haftbar und garantispflichtig.

Das BEZI-DACH braucht nach menschlichem Ermessen keine Reparaturen auf Jahre hinaus.

Minimalste Dachneigung 3 %

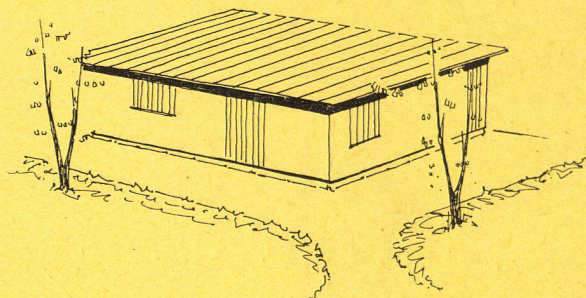
Schweiz. und holl. Patente angemeldet, eingetragene Marke und hinterlegte Modelle.

Offerten und Auskünfte durch:

RUDOLF MEYER & CO.
ZUG 1 Postfach

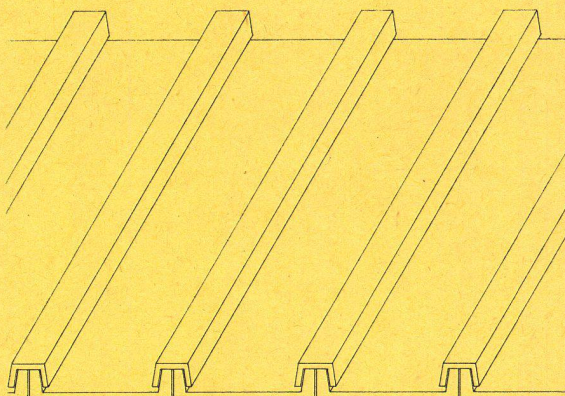
Telephon (042) 4.19.89 4.38.95

Entwurf D. G. Meyer, Zug
Druck Leo Letter Oberägeri



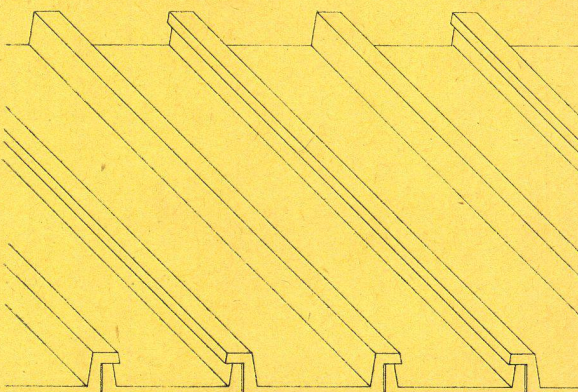
BEZI-DACH

Typ 1: Für besonders exponierte Dächer



Preise
auf Anfrage

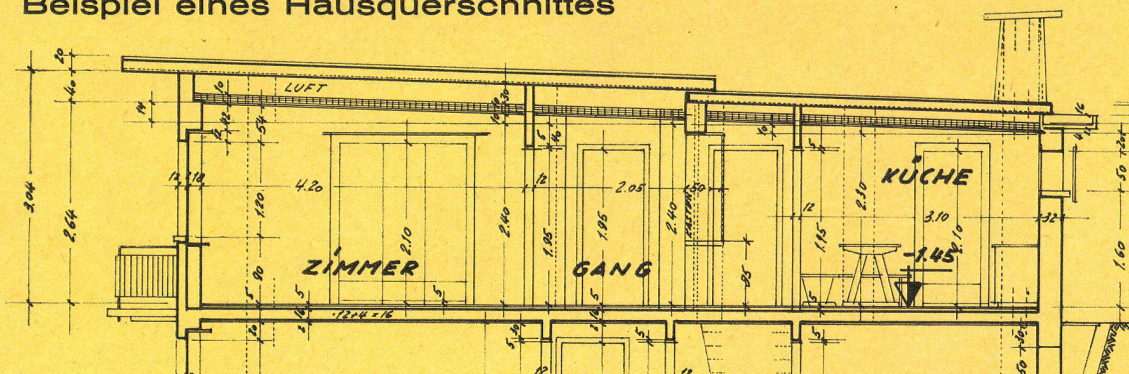
Typ 2: Normale Ausführung



Richtpreis

ca. Fr. 32.— bis Fr. 40.—
per m² fix und fertig eingedeckt
auf vorhandene Unterlage.

Beispiel eines Hausquerschnittes



Schweiz. und holl. Patente angemeldet, eingetr. Marke und hinterlegte Modelle

Auskünfte und definitive Offerten auf Grund Ihrer Pläne durch

RUDOLF MEYER & CO. ZUG 1 Postfach

Telephon 042 4.19.89 / 4.38.95