

Zeitschrift: Bauen + Wohnen = Construction + habitation = Building + home : internationale Zeitschrift

Herausgeber: Bauen + Wohnen

Band: 12 (1958)

Heft: 7: Einfamilien- und Ferienhäuser = Maisons familiales et maisons de vacances = One-family houses and summer houses

Artikel: Projekt Einfamilienhaus in Riehen bei Basel = Projet d'habitation familiale à Riehen près Bâle = Plan of one-family house in Riehen near Basel

Autor: [s.n.]

DOI: <https://doi.org/10.5169/seals-329780>

Nutzungsbedingungen

Die ETH-Bibliothek ist die Anbieterin der digitalisierten Zeitschriften auf E-Periodica. Sie besitzt keine Urheberrechte an den Zeitschriften und ist nicht verantwortlich für deren Inhalte. Die Rechte liegen in der Regel bei den Herausgebern beziehungsweise den externen Rechteinhabern. Das Veröffentlichen von Bildern in Print- und Online-Publikationen sowie auf Social Media-Kanälen oder Webseiten ist nur mit vorheriger Genehmigung der Rechteinhaber erlaubt. [Mehr erfahren](#)

Conditions d'utilisation

L'ETH Library est le fournisseur des revues numérisées. Elle ne détient aucun droit d'auteur sur les revues et n'est pas responsable de leur contenu. En règle générale, les droits sont détenus par les éditeurs ou les détenteurs de droits externes. La reproduction d'images dans des publications imprimées ou en ligne ainsi que sur des canaux de médias sociaux ou des sites web n'est autorisée qu'avec l'accord préalable des détenteurs des droits. [En savoir plus](#)

Terms of use

The ETH Library is the provider of the digitised journals. It does not own any copyrights to the journals and is not responsible for their content. The rights usually lie with the publishers or the external rights holders. Publishing images in print and online publications, as well as on social media channels or websites, is only permitted with the prior consent of the rights holders. [Find out more](#)

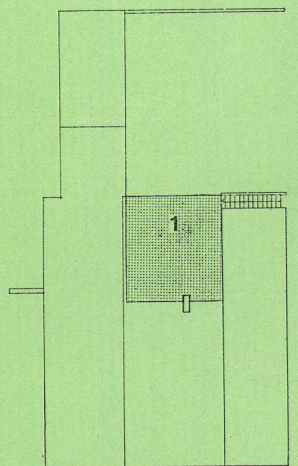
Download PDF: 16.01.2026

ETH-Bibliothek Zürich, E-Periodica, <https://www.e-periodica.ch>

Projekt Einfamilienhaus in Riehen bei Basel

Projet d'habitation familiale à Riehen près Bâle
Plan of one-family house in Riehen near Basle

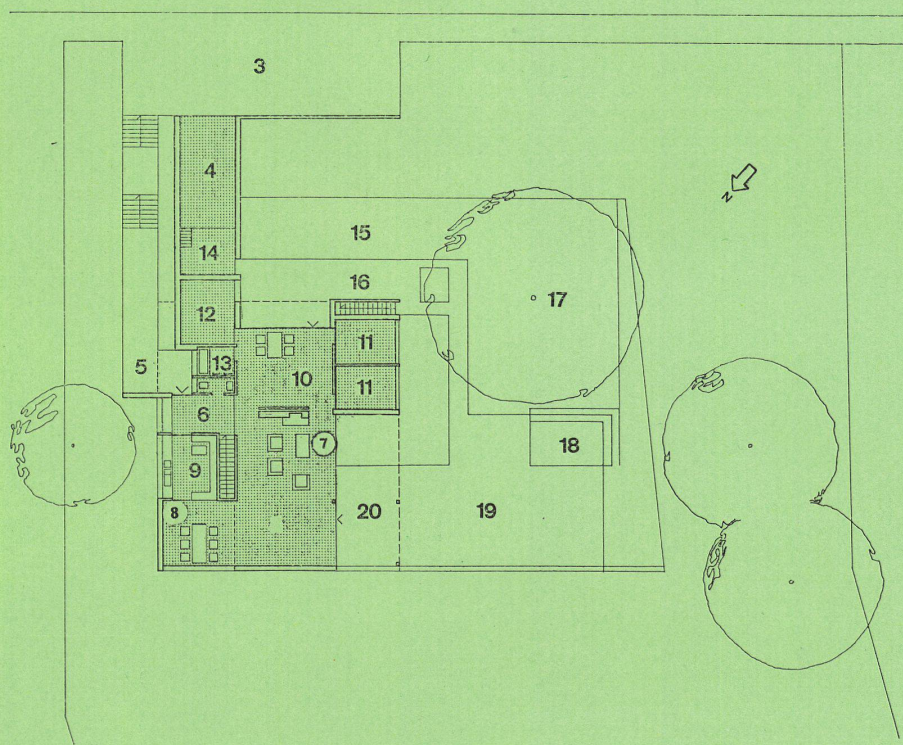
Architekten: Walter Wurster und Hans Ulrich
Huggel BSA, Basel



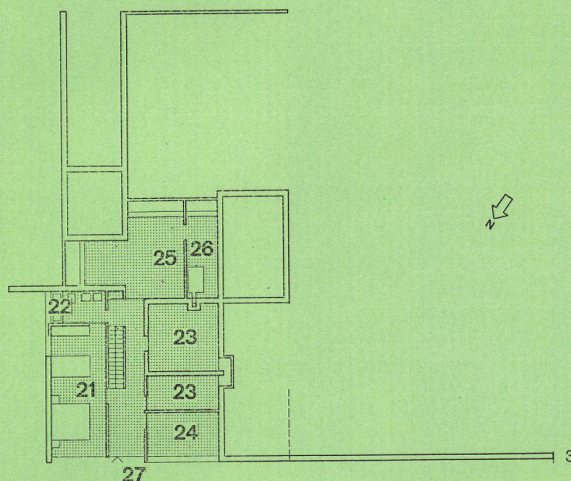
1
Dachaufsicht 1:350.
Vue sur le toit.
View of roof.

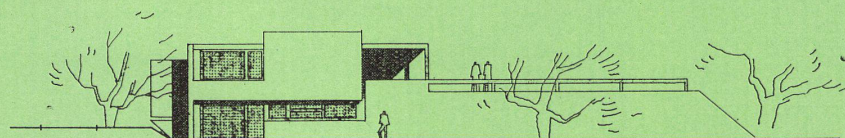
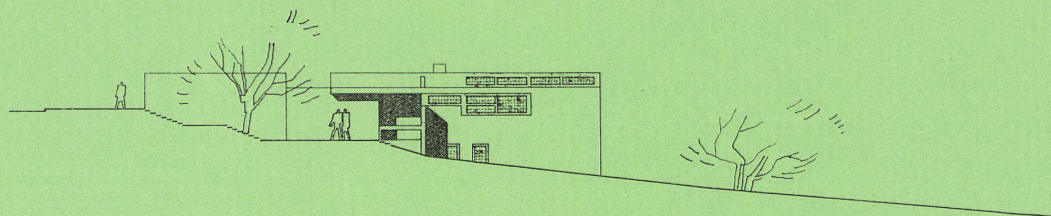
2
Hochgeschoß 1:350.
Etage supérieur.
First floor.

8
Erdgeschoß 1:350.
Rez-de-chaussée.
Ground floor.

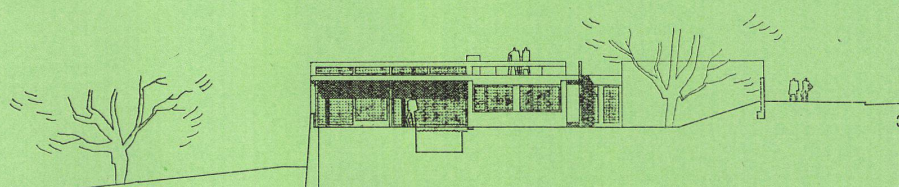


- 1 Dachterrasse / Toit-terrasse / Roof terrace
- 2 Zufahrtsstraße / Route d'accès / Driveway
- 3 Vorplatz / Place / Forecourt
- 4 Garage
- 5 Eingang / Entrée / Entrance
- 6 Halle / Hall
- 7 Wohnraum / Salle de séjour / Living-room
- 8 Eßplatz / Coin des repas / Dining nook
- 9 Küche / Cuisine / Kitchen
- 10 Kinderspielzimmer / Salle de jeu des enfants / Children's play room
- 11 Kinderzimmer / Chambre des enfants / Children's bedroom
- 12 Gastzimmer / Chambre d'hôte / Guest room
- 13 Bad und WC / Bains et WC / Bath and WC
- 14 Gartengeräte / Ustensiles de jardinage / Garden implements
- 15 Spielplatz / Terrain de jeu / Play area
- 16 Aufgang Dachterrasse / Escalier du toit-terrasse / Stairs to roof terrace
- 17 Bestehender schöner Baum / Bel arbre existant / Beautiful tree already on the site
- 18 Bassin / Pool
- 19 Gartenplatz Eltern / Séjour au jardin des parents / Parents' garden seating area
- 20 Gedeckte Terrasse / Terrasse couverte / Covered terrace
- 21 Schlafzimmer der Eltern mit Kastenraum / Chambre à coucher des parents avec cabinet-placard / Parents' bedroom with wardrobes
- 22 Elternbad / Bains des parents / Parents' bath
- 23 Keller / Cave / Cellar
- 24 Büro / Bureau / Office
- 25 Waschküche und Trockenraum / Buanderie et salle de séchage / Laundry and drying room
- 26 Heizung / Chauffage / Heating
- 27 Ausgang unterer Garten / Sortie sur le jardin inférieur / Exit to lower garden

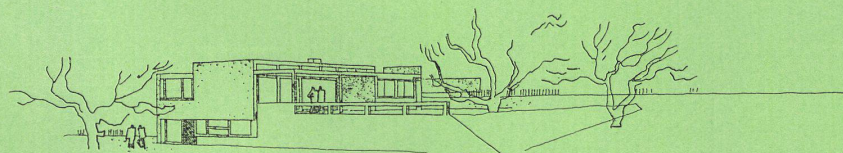




2



3



4

1
Nordostfassade mit Hauseingang.
Façade nord-est avec entrée.
North-east elevation and main entrance.

2
Nordwestfassade, Aussichtsseite talwärts.
Façade nord-ouest, côté vue sur la vallée.
North-west elevation, side with view of valley.

3
Südwestfassade.
Façade sud-ouest.
South-west elevation.

4
Perspektivansicht von Westen.
Vue perspective de l'est.
Perspective view from west.

Das projektierte Wohnhaus kommt auf ein nach Norden abfallendes Terrain zu stehen, an bester Wohnlage unterhalb der Höhenstraße in Riehen. Dem ausdrücklichen Wunsche des Bauherrn entsprechend, sollte das Haus möglichst Erdgeschossig geplant werden. Die besonderen Schwierigkeiten für die Disposition der einzelnen Räume wurde durch die ungünstige Orientierung der Bauparzelle gegeben. Die aussichtreichste Wohnseite ist nördlich, hangabwärts, — während die Südseite durch Einblick von der Höhenstraße her beeinträchtigt ist. So wurde als Wohnseite die Südwestlage gewählt, wobei wiederum ein bestehender Baum und ein auf der Nachbarparzelle liegendes Wohnhaus berücksich-

tigt werden mußten. Auf diesen Gegebenheiten ist der Hausgrundriß aufgebaut. Die Wohnräume und Kinderzimmer liegen Erdgeschossig, während hangwärts im Untergeschoß die Elternräume untergebracht sind.

Man betritt das Haus über einige Treppenstufen hinabgehend von Nordosten, gelangt in eine kleine Halle und von dort aus teils in das Wohnzimmer und Kinderspielzimmer, teils in die Küche und daneben über eine Treppe zum Gartengeschoß.

Die Gestaltung der Fassaden erfolgt in ungestrichenem Sichtbeton und Zementsteinmauerwerk. Die Bauweise ist eine Massivkonstruktion.