

**Zeitschrift:** Bauen + Wohnen = Construction + habitation = Building + home : internationale Zeitschrift

**Herausgeber:** Bauen + Wohnen

**Band:** 12 (1958)

**Heft:** 7: Einfamilien- und Ferienhäuser = Maisons familiales et maisons de vacances = One-family houses and summer houses

**Artikel:** Atelieranbau in Darmstadt = Aile d'atelier à Darmstadt = Studio annex in Darmstadt

**Autor:** [s.n.]

**DOI:** <https://doi.org/10.5169/seals-329775>

### **Nutzungsbedingungen**

Die ETH-Bibliothek ist die Anbieterin der digitalisierten Zeitschriften auf E-Periodica. Sie besitzt keine Urheberrechte an den Zeitschriften und ist nicht verantwortlich für deren Inhalte. Die Rechte liegen in der Regel bei den Herausgebern beziehungsweise den externen Rechteinhabern. Das Veröffentlichen von Bildern in Print- und Online-Publikationen sowie auf Social Media-Kanälen oder Webseiten ist nur mit vorheriger Genehmigung der Rechteinhaber erlaubt. [Mehr erfahren](#)

### **Conditions d'utilisation**

L'ETH Library est le fournisseur des revues numérisées. Elle ne détient aucun droit d'auteur sur les revues et n'est pas responsable de leur contenu. En règle générale, les droits sont détenus par les éditeurs ou les détenteurs de droits externes. La reproduction d'images dans des publications imprimées ou en ligne ainsi que sur des canaux de médias sociaux ou des sites web n'est autorisée qu'avec l'accord préalable des détenteurs des droits. [En savoir plus](#)

### **Terms of use**

The ETH Library is the provider of the digitised journals. It does not own any copyrights to the journals and is not responsible for their content. The rights usually lie with the publishers or the external rights holders. Publishing images in print and online publications, as well as on social media channels or websites, is only permitted with the prior consent of the rights holders. [Find out more](#)

**Download PDF:** 22.02.2026

**ETH-Bibliothek Zürich, E-Periodica, <https://www.e-periodica.ch>**



# Atelieranbau in Darmstadt

Aile d'atelier à Darmstadt  
Studio annex in Darmstadt

Architekt: Dipl.-Ing. Fritz Novotny BDA,  
Offenbach am Main

An das 1953 erbaute Wohnhaus auf einem schönen Waldgrundstück war für ein junges Künstlerehepaar eine Atelierwohnung anzubauen. Dabei sollte ein möglichst für sich abgeschlossener Bauteil entstehen, der aber auch mit dem bestehenden Haus gemeinsam benutzt werden kann. Ferner waren die architektonischen Gegebenheiten zu respektieren bzw. zu unterstreichen.

Der obere emporenartige Teil des Anbaues liegt etwa auf der Höhe des vorhandenen Wohnteiles, der geringfügig vergrößert wurde und vor dem sich ein überdeckter Terrassenplatz durch das Heranführen des Daches an den Altbau ergab. Von der Empore kann der Maler mit Abstand auf die beiden im rechten Winkel zueinander stehenden Arbeitswände schauen. Das hochliegende Oberlicht ergibt für diese Flächen eine ausgezeichnete Beleuchtung. Auf gleicher Höhe liegen Bad und WC. Die den Emporenplatz umgebenden Heizplatten sind teilweise als Geländer verwandt. Am Geländer sind auch die schwenkbaren Leuchtstoffröhrenpakete als Arbeitsbeleuchtung angebracht. Die Treppe führt direkt in das auf der Gartenebene liegende Atelier mit Kochnische. Auf dieser Ebene liegt auch der separate Eingang mit einem kleinen Vorraum. Die Decke des Ateliers ist mit Holzschalung verkleidet. Die Empore und die Treppe sind aus behandeltem Sichtbeton. Die Arbeitsflächen aus Preßplatten, alle übrigen Wände verputzt.

1 Ansicht des Atelieranbaues / Vue de l'aile d'atelier / View of studio wing

2 Blick in den Wohnteil des Anbaus unter der Schlafgalerie / Vue sur la partie de séjour de l'aile au-dessous de la galerie à coucher / View into living area of studio wing below the sleeping porch

Seite / Page 233:

1 Blick vom Wohnteil zur Galerietreppe und dem Arbeitsplatz / Vue de la partie de séjour sur l'escalier / View from living area to stairs and working area

2 Gesamtgrundriß / Plan de l'ensemble / General plan 1:500

3 Atelieranbau Grundriß Erdgeschoß / Aile d'atelier, plan du rez-du-chaussée / Studio wing, plan ground floor 1:500

Altbau / Ancien bâtiment / Old building

1 Wohnraum / Salle de séjour / Living-room

2 Küche / Cuisine / Kitchen

3 Eßplatz / Coin des repas / Dining nook

4 Schlafzimmer / Chambre à coucher / Bedroom

5 Bad / Bains / Bath

6 Appartement / Apartment

7 Garage

8 Mädchen / Domestique / Maid

9 Terrasse / Terrace

Atelieranbau / Aile d'atelier / Studio wing

10 Schlafen / Dormir / Sleeping area

11 Luftraum / Espace / Air space

12 Wohnen / Habiter / Living area

13 Kochen / Cuisiner / Cooking area

14 Arbeiten / Travailler / Working area

15 Abstellraum / Débarras / Storage

4

Ansicht von Westen / Vue de l'ouest / View from west

5

Ansicht von Süden, links der Atelieranbau / Vue de sud, à gauche l'aile d'atelier / View from south, left the studio wing

6

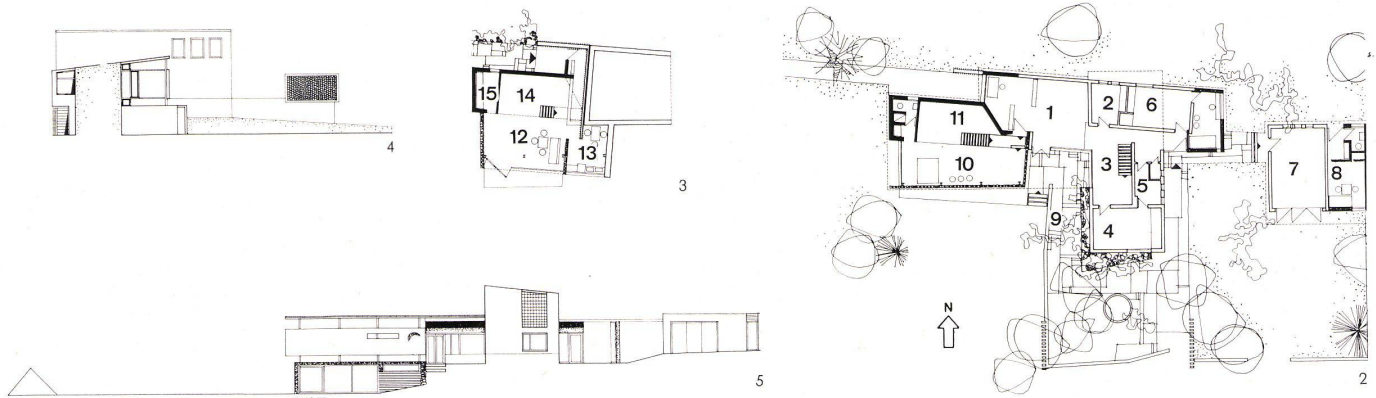
Schlafgalerie / galerie à coucher / Sleeping porch







1



2



6