

Zeitschrift: Bauen + Wohnen = Construction + habitation = Building + home : internationale Zeitschrift

Herausgeber: Bauen + Wohnen

Band: 12 (1958)

Heft: 7: Einfamilien- und Ferienhäuser = Maisons familiales et maisons de vacances = One-family houses and summer houses

Artikel: Einfamilienhaus in Rungsted, Dänemark = Habitation familiales à Rungsted, Denmark

Autor: Zietzschmann, Ernst

DOI: <https://doi.org/10.5169/seals-329773>

Nutzungsbedingungen

Die ETH-Bibliothek ist die Anbieterin der digitalisierten Zeitschriften auf E-Periodica. Sie besitzt keine Urheberrechte an den Zeitschriften und ist nicht verantwortlich für deren Inhalte. Die Rechte liegen in der Regel bei den Herausgebern beziehungsweise den externen Rechteinhabern. Das Veröffentlichen von Bildern in Print- und Online-Publikationen sowie auf Social Media-Kanälen oder Webseiten ist nur mit vorheriger Genehmigung der Rechteinhaber erlaubt. [Mehr erfahren](#)

Conditions d'utilisation

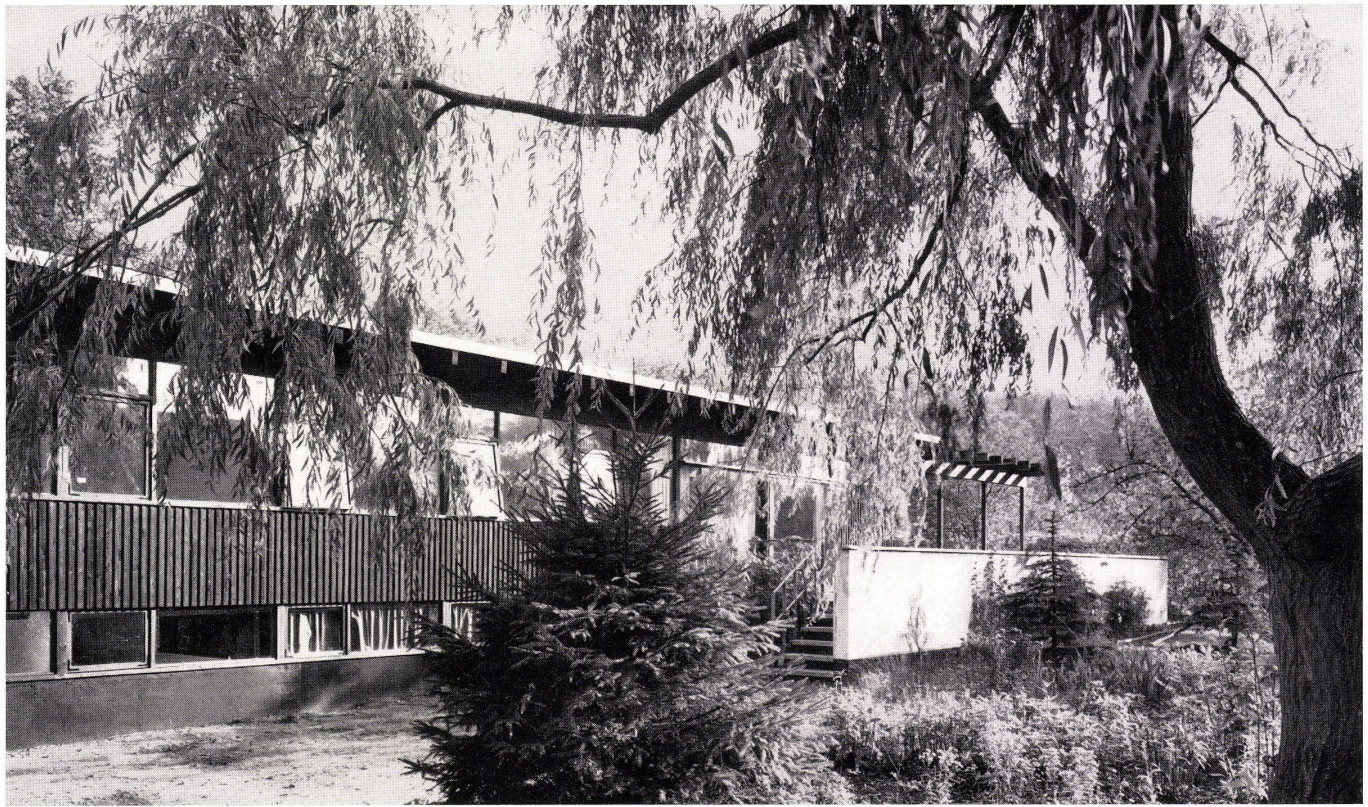
L'ETH Library est le fournisseur des revues numérisées. Elle ne détient aucun droit d'auteur sur les revues et n'est pas responsable de leur contenu. En règle générale, les droits sont détenus par les éditeurs ou les détenteurs de droits externes. La reproduction d'images dans des publications imprimées ou en ligne ainsi que sur des canaux de médias sociaux ou des sites web n'est autorisée qu'avec l'accord préalable des détenteurs des droits. [En savoir plus](#)

Terms of use

The ETH Library is the provider of the digitised journals. It does not own any copyrights to the journals and is not responsible for their content. The rights usually lie with the publishers or the external rights holders. Publishing images in print and online publications, as well as on social media channels or websites, is only permitted with the prior consent of the rights holders. [Find out more](#)

Download PDF: 16.01.2026

ETH-Bibliothek Zürich, E-Periodica, <https://www.e-periodica.ch>



Einfamilienhaus in Rungsted, Dänemark

Habitation familiale à Rungsted, Danemark
One-family house at Rungsted, Denmark

Architekt: Erik C. Soerensen,
Kopenhagen

Ansicht von Südwesten mit Schlafzimmerfenstern und Gartenterrasse.

Vue du sud-ouest, montrant les fenêtres de chambre à coucher et la terrasse-jardin.

View from south-west with bedroom windows and garden terrace.

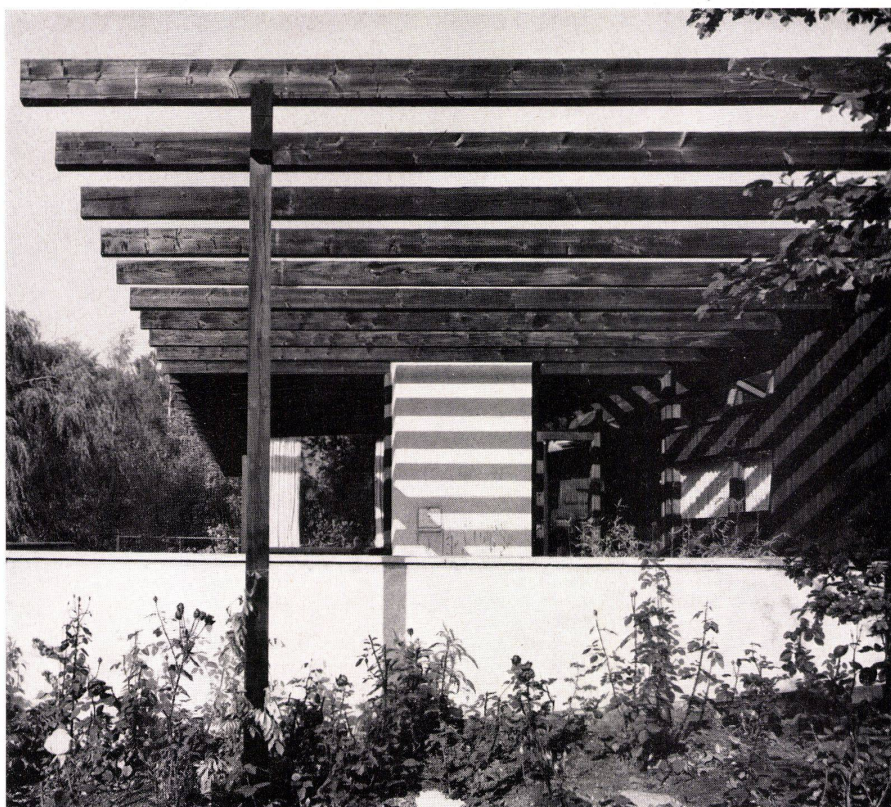
Ansicht von Südosten auf die Terrassenmauer und dem pergolaüberdeckten Teil der Terrasse.

Vue du sud-est sur le mur de la terrasse et la partie de terrasse à pergola.

View from south-east on to terrace wall and the part of the terrace covered with a pergola.



Ostecke des Hauses mit Terrasse und Pergola.
Coin est de la maison et terrasse avec pergola.
East corner of house with terrace and pergola.



Ansicht von Nordosten mit Wohnzimmerfenstereingang und Fenstern des Elternbades und Elternschlafzimmers.
Vue du nord-est, montrant la porte-fenêtre de la salle de séjour, les fenêtres des bains et de la chambre des parents.

View from north-east with French door into living-room and windows of parents' bath and bedroom.



Auf einem mit üppigstem Pflanzenwuchs und alten Bäumen bestandenen Grundstück war ein Einfamilienhaus für eine Familie mit vier Kindern zu bauen. Der Architekt löste die Aufgabe mit einem nahezu vollständig geschlossenen rechteckigen Grundriß. Man betritt das Haus von Norden und gelangt direkt von einem Windfang in das große Wohnzimmer, in welchem ein Teil für den Eßplatz reserviert ist. Anschließend an diesen Eßplatz liegt in einem separaten Flügel die Küche, das Mädchenzimmer und der Abgang zum Keller. Vom Windfang aus führt eine zweite Türe in den Garderobenraum, und von dort gelangt man über eine Stufe hinauf in einen mit Oberlicht versehenen Gang, der gegen Norden in das Kinderbadezimmer und das Elternschlafzimmer führt, während gegen Süden vier Kinderzimmer liegen. Am Ende des Ganges gelangt man in eine weitere Stube, in der, wie im Wohnzimmer, ein großes Cheminée liegt. Dem Elternschlafzimmer ist ein separates zweites Badezimmer zugeordnet. Gegen Süden ist dem Wohnzimmer eine große Gartenterrasse vorgelagert, von der man über einige Stufen in den Garten hinabgeht.

Auch dieses Haus zeigt als Außenwände eine breite Holzschalung, sichtbare Dachbalken und ein schmales Metaldachgesims. Gegen Süden und Norden sind im Wohnzimmer vom Boden bis zur Decke gehende Schiebetüren angeordnet, die die Verbindung zu dem üppig wuchernden Garten herstellen.

Zie.

Grundriß / Plan 1:200

- 1 Windfang / Tambour / Vestibule
- 2 Garderobe / Vestiaire / Cloakroom
- 3 Wohnzimmer mit Cheminée / Salle de séjour avec cheminée / Living-room with fireplace
- 4 Eßplatz / Coin des repas / Dining nook
- 5 Küche / Cuisine / Kitchen
- 6 Service-Eingang mit Kellertreppe / Entrée de service avec escalier de la cave / Service entrance with cellar stairs
- 7 Mädchenzimmer / Chambre de bonne / Maid's room

- 8 WC
- 9 Bad mit WC / Bains avec WC / Bath with WC
- 10 Elternschlafzimmer / Chambre à coucher des parents / Parents' bedroom
- 11 Schlafzimmerkorridor mit Oberlicht / Couloir de la chambre à coucher avec jour d'en haut / Bedroom corridor with skylight
- 12 Kinderzimmer / Chambres des enfants / Children's room
- 13 Stube mit Cheminée / Salon avec cheminée / Sitting room with fireplace
- 14 Terrasse mit Treppe zum Garten / Terrasse avec escalier du jardin / Terrace with stairs to garden

