

# **Einfamilienhaus in Sissach/Baselland = Habitation familiale à Sissach = One-family house at Sissach**

Autor(en): **[s.n.]**

Objektyp: **Article**

Zeitschrift: **Bauen + Wohnen = Construction + habitation = Building + home :  
internationale Zeitschrift**

Band (Jahr): **12 (1958)**

Heft 7: **Einfamilien- und Ferienhäuser = Maisons familiales et maisons de  
vacances = One-family houses and summer houses**

PDF erstellt am: **21.09.2024**

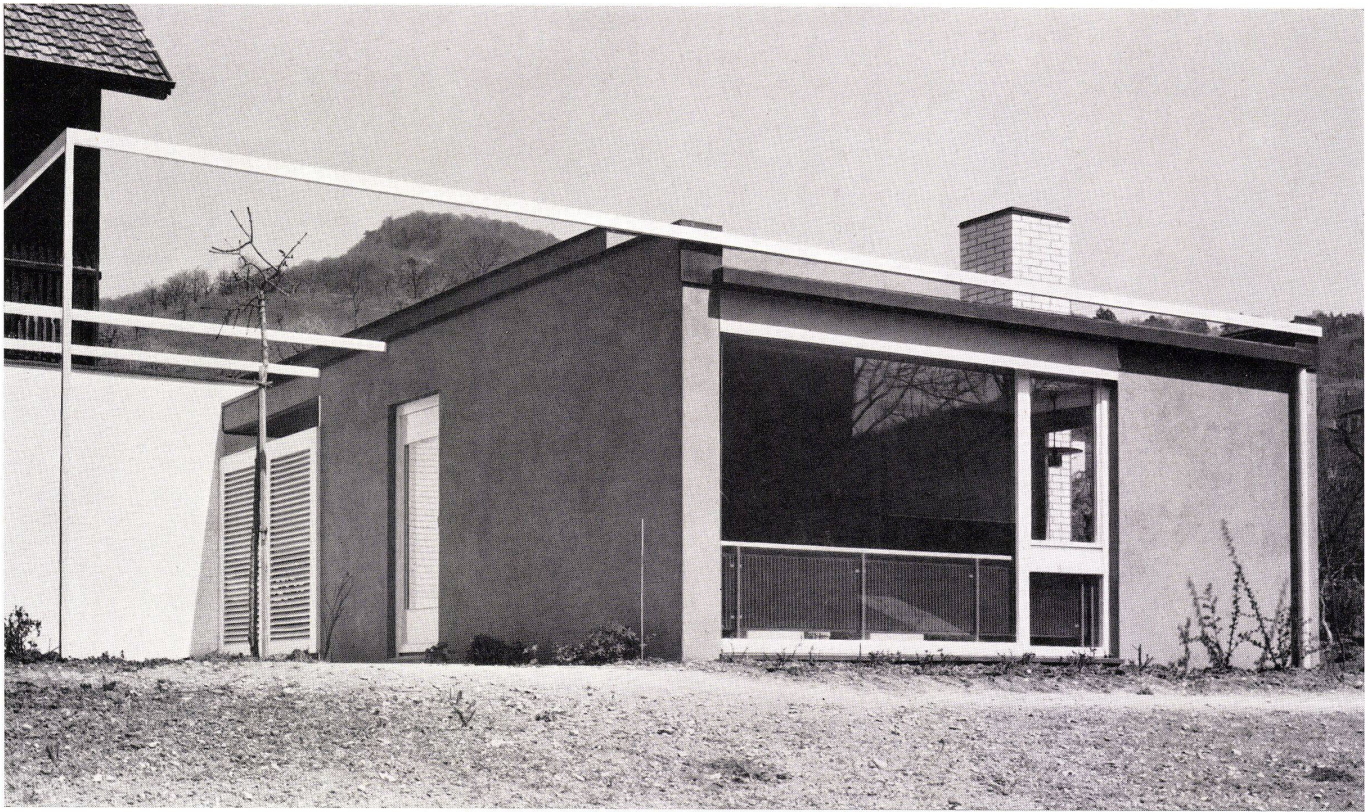
Persistenter Link: <https://doi.org/10.5169/seals-329770>

## **Nutzungsbedingungen**

Die ETH-Bibliothek ist Anbieterin der digitalisierten Zeitschriften. Sie besitzt keine Urheberrechte an den Inhalten der Zeitschriften. Die Rechte liegen in der Regel bei den Herausgebern. Die auf der Plattform e-periodica veröffentlichten Dokumente stehen für nicht-kommerzielle Zwecke in Lehre und Forschung sowie für die private Nutzung frei zur Verfügung. Einzelne Dateien oder Ausdrucke aus diesem Angebot können zusammen mit diesen Nutzungsbedingungen und den korrekten Herkunftsbezeichnungen weitergegeben werden. Das Veröffentlichen von Bildern in Print- und Online-Publikationen ist nur mit vorheriger Genehmigung der Rechteinhaber erlaubt. Die systematische Speicherung von Teilen des elektronischen Angebots auf anderen Servern bedarf ebenfalls des schriftlichen Einverständnisses der Rechteinhaber.

## **Haftungsausschluss**

Alle Angaben erfolgen ohne Gewähr für Vollständigkeit oder Richtigkeit. Es wird keine Haftung übernommen für Schäden durch die Verwendung von Informationen aus diesem Online-Angebot oder durch das Fehlen von Informationen. Dies gilt auch für Inhalte Dritter, die über dieses Angebot zugänglich sind.



## Einfamilienhaus in Sissach / Baselland

Habitation familiale à Sissach  
One-family house at Sissach

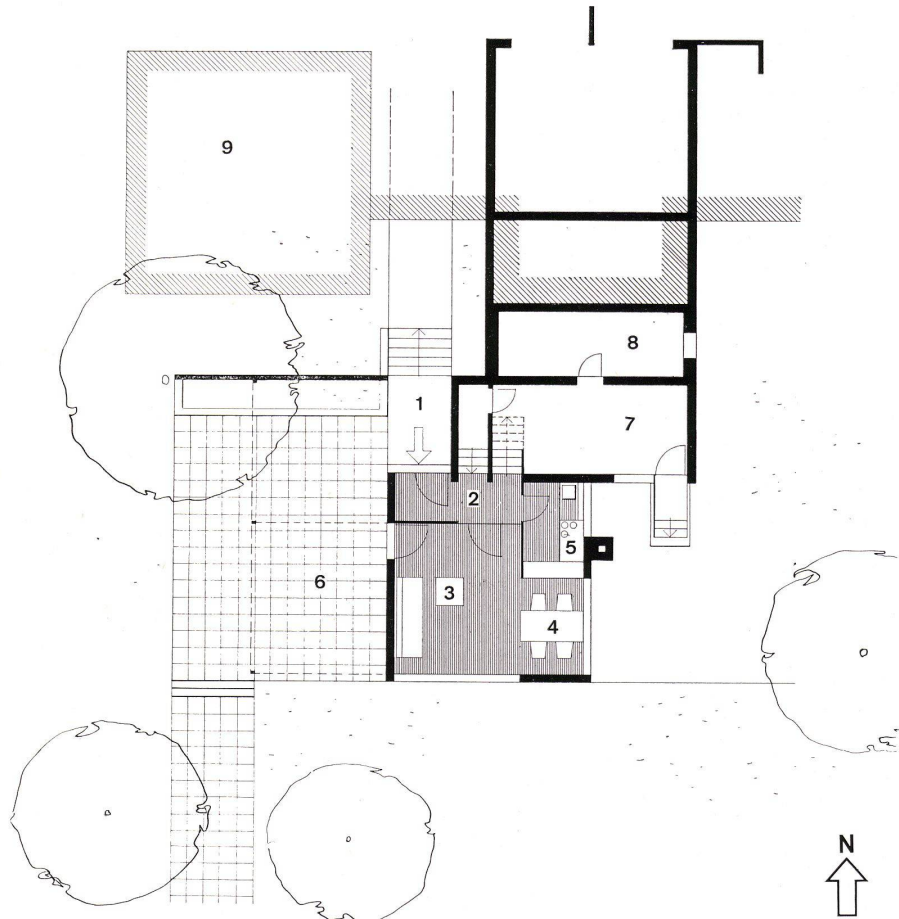
Architekten: Walter Wurster und  
Hans Ulrich Huggel BSA,  
Basel

Südansicht mit Blick in den Wohnraum und den über-  
deckten Sitzplatz.

Vue du sud sur la salle de séjour et le séjour couvert.

View from south of living area and the covered seating  
area.

Grundriß Erdgeschoß / Plan du rez-de-chaussée / Plan  
ground floor 1:200

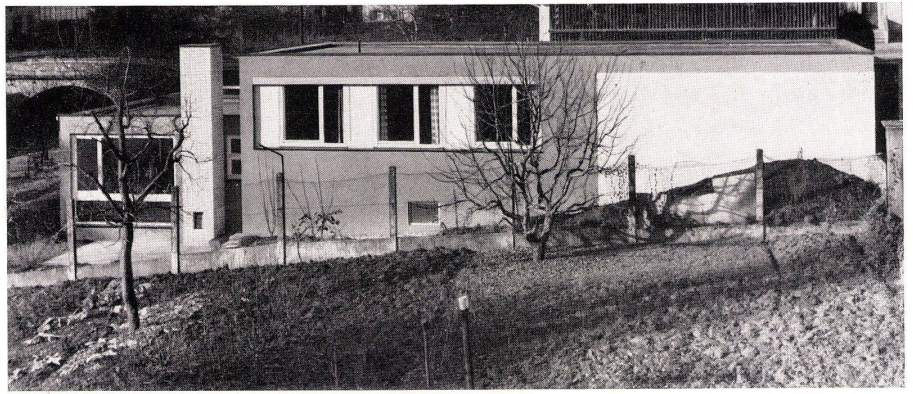


Wir haben in Heft 12/56 das Projekt zu vor-  
liegendem Haus gezeigt. Es gelang den Archi-  
tekten, den Bau genau in Übereinstimmung mit  
ihrem Projekt durchzuführen. Das Haus liegt  
in einer Wohnzone für offene Überbauung  
und gliedert sich entsprechend den Terrain-  
verhältnissen (es liegt an einem sanft abfallen-  
den Südhang) in einen tiefer gelegenen  
Wohntrakt mit Küche, Eßplatz und Gartensitz-  
platz und in einen höher gelegenen Teil mit  
drei Schlafzimmern, einem kleinen Büro,  
einem kleinen Bad und einer nach Norden ge-  
legenen Doppelgarage. Das bestehende Nach-  
bargebäude ist zum Abbruch bestimmt, so daß  
dann die heute etwas unvermittelt wirkende  
Nachbarschaft dahinfällt.

Ansicht von Osten, rechts Garage, links Schlafzimmerfenster, ganz unten links erscheint der Wohnzimmerteil im Erdgeschoß mit dem Kamin.

Vue de l'est, à droite garage, à gauche fenêtres de la chambre à coucher, tout en bas à gauche on aperçoit la partie de séjour avec cheminée au rez-de-chaussée.

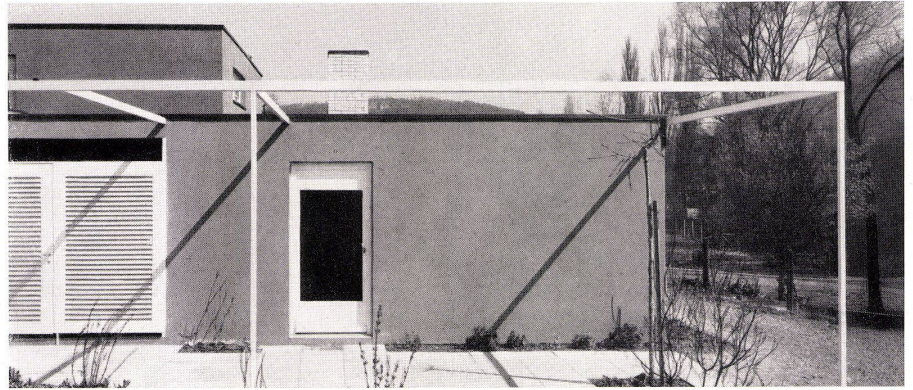
View from east, right garage, left bedroom window, below left the living area on ground floor with fire place.



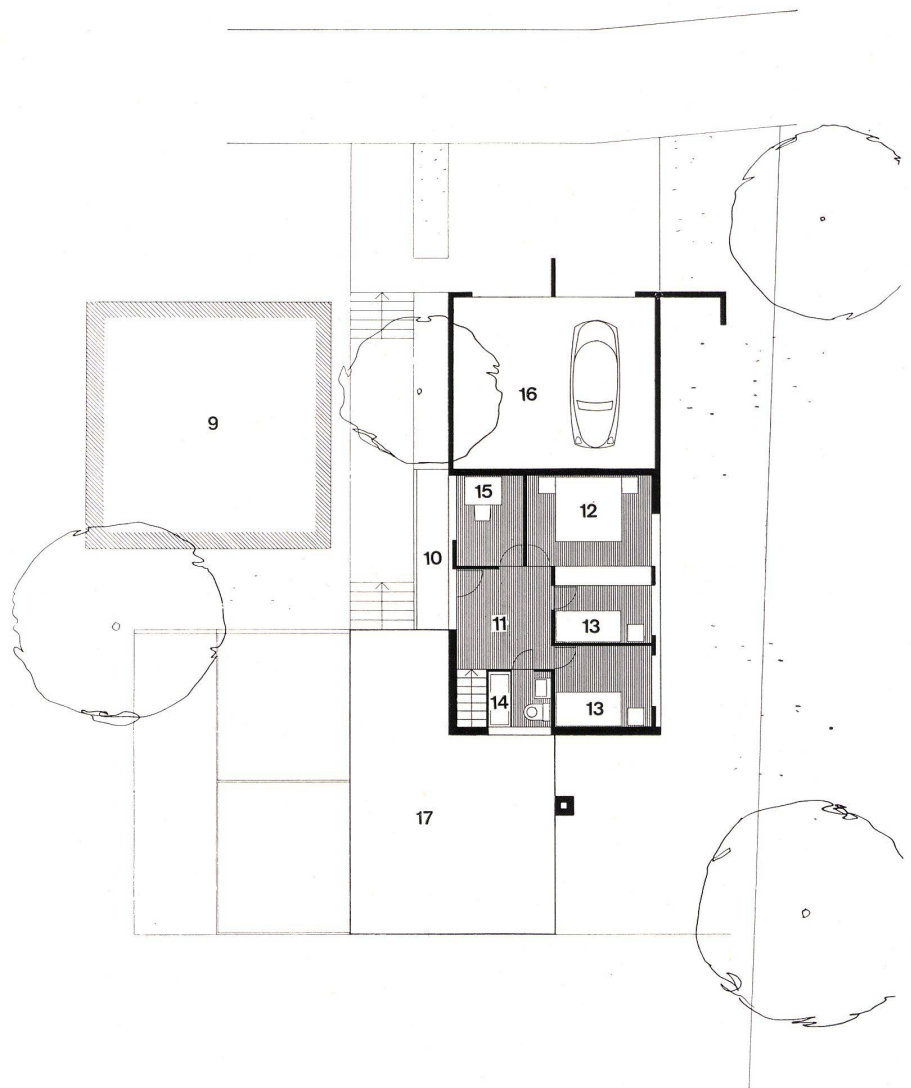
Westfassade mit Türe aus dem Wohnraum auf den Sitzplatz. Links Lattentüre vor dem Eingang.

Façade ouest montrant la porte de la salle de séjour au séjour couvert. A gauche, porte à claires devant l'entrée.

West elevation with door from living area to seating area. Left lattice door in front of entrance.



Grundriß Obergeschoß / Plan de l'étage supérieur / Plan first floor 1:200



- 1 Eingang / Entrée / Entrance
- 2 Windfang / Tambour / Hallway
- 3 Wohnraum / Salle de séjour / Living-room
- 4 Eßplatz / Coin des repas / Dining-room
- 5 Küche / Cuisine / Kitchen
- 6 Überdeckter Sitzplatz / Séjour couvert / Covered seating area
- 7 Waschküche / Buanderie / Laundry
- 8 Keller / Cave / Cellar
- 9 Bestehendes Gebäude / Bâtiment existant / Existing building
- 10 Terrasse / Terrace
- 11 Diele / Palier / Vestibule
- 12 Elternschlafzimmer / Chambre à coucher des parents / Parents' bedroom
- 13 Zimmer / Chambre / Bedroom
- 14 Bad und WC / Bains et WC / Bath and WC
- 15 Büro / Bureau / Office
- 16 Garagen / Garages
- 17 Dachaufsicht / Vue sur le toit / View of roof