

Zeitschrift: Bauen + Wohnen = Construction + habitation = Building + home : internationale Zeitschrift

Herausgeber: Bauen + Wohnen

Band: 12 (1958)

Heft: 6

Artikel: Das Amerika-Haus Hamburg = La Amerika-Haus à Hambourg = The America House in Hamburg

Autor: [s.n.]

DOI: <https://doi.org/10.5169/seals-329761>

Nutzungsbedingungen

Die ETH-Bibliothek ist die Anbieterin der digitalisierten Zeitschriften auf E-Periodica. Sie besitzt keine Urheberrechte an den Zeitschriften und ist nicht verantwortlich für deren Inhalte. Die Rechte liegen in der Regel bei den Herausgebern beziehungsweise den externen Rechteinhabern. Das Veröffentlichen von Bildern in Print- und Online-Publikationen sowie auf Social Media-Kanälen oder Webseiten ist nur mit vorheriger Genehmigung der Rechteinhaber erlaubt. [Mehr erfahren](#)

Conditions d'utilisation

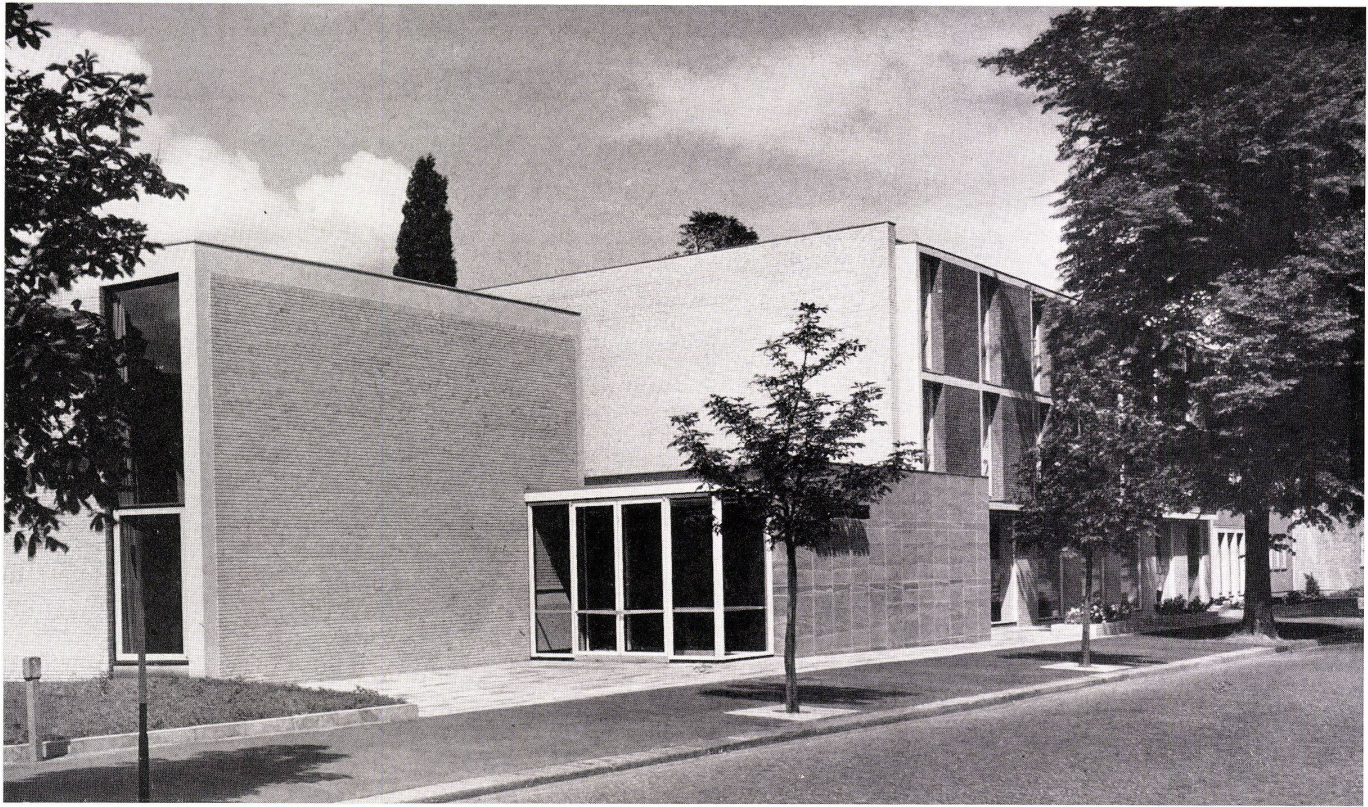
L'ETH Library est le fournisseur des revues numérisées. Elle ne détient aucun droit d'auteur sur les revues et n'est pas responsable de leur contenu. En règle générale, les droits sont détenus par les éditeurs ou les détenteurs de droits externes. La reproduction d'images dans des publications imprimées ou en ligne ainsi que sur des canaux de médias sociaux ou des sites web n'est autorisée qu'avec l'accord préalable des détenteurs des droits. [En savoir plus](#)

Terms of use

The ETH Library is the provider of the digitised journals. It does not own any copyrights to the journals and is not responsible for their content. The rights usually lie with the publishers or the external rights holders. Publishing images in print and online publications, as well as on social media channels or websites, is only permitted with the prior consent of the rights holders. [Find out more](#)

Download PDF: 07.01.2026

ETH-Bibliothek Zürich, E-Periodica, <https://www.e-periodica.ch>



Das Amerika-Haus Hamburg

La Amerika-Haus à Hambourg
The America House in Hamburg

Architekt: Paul Seitz, Erster Baudirektor,
Hamburg

Eingang vom Dammtorbahnhof aus, links Auditorium,
rechts Bibliotheksgebäude.

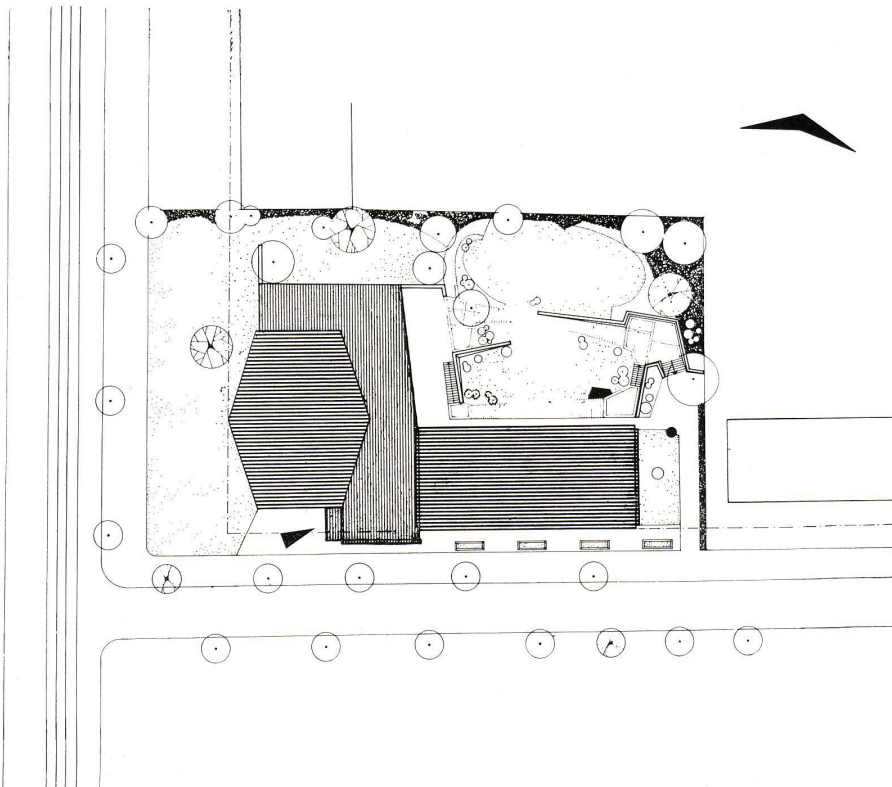
Entrée côté gare de Dammtor, à gauche l'auditoire, à
droite le bâtiment de la bibliothèque.

Entrance on side facing Dammtor Station, left auditorium,
right library building.

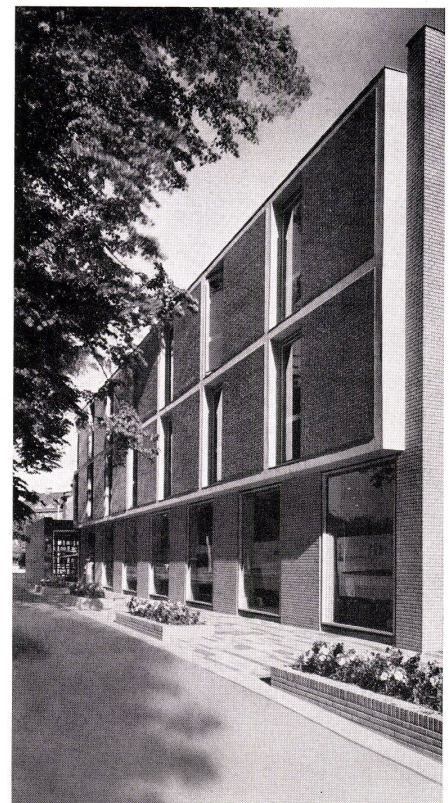
Ansicht von der Moorweide vom Norden und vom Garten
aus, im Erdgeschoß Hauptbibliothek.

Vue de la Moorweide au nord et du jardin; au rez-de-
chaussée, la bibliothèque principale.

View of the Moorweide from north and garden, main
library on ground floor.



Lageplan / Plan de situation / Site plan 1:900





Bibliotheksgebäude von der Tesdorfstraße aus.
Bâtiment de la bibliothèque vu de la Tesdorfstrasse.
Library building from Tesdorfstrasse.

Giebelfassade des Bibliotheksflügels mit freistehendem Kamin.
Façade de pignon de l'aile de la bibliothèque avec cheminée libre.
Gable end of library wing with free-standing chimney.

Treppenhaus.
Cage d'escalier.
Stair-well.



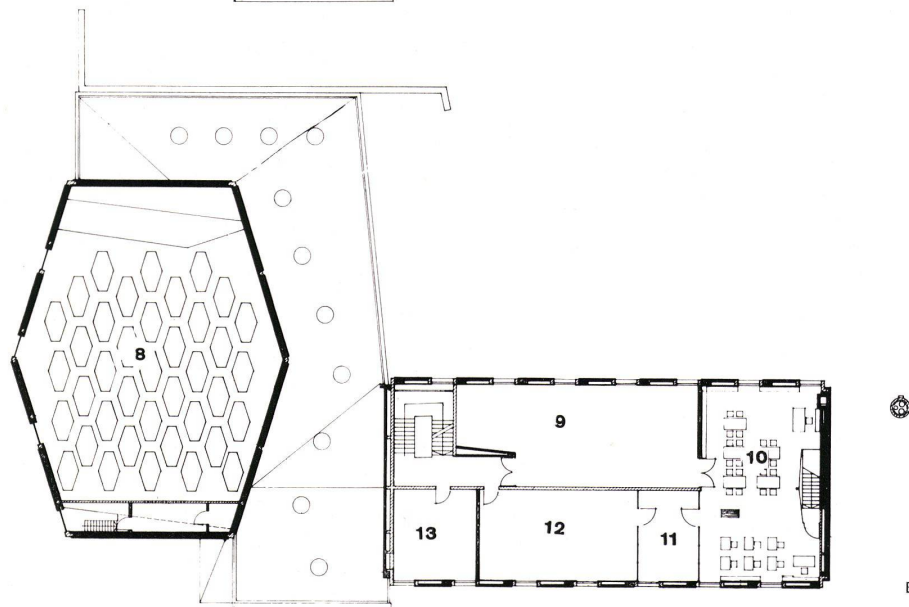
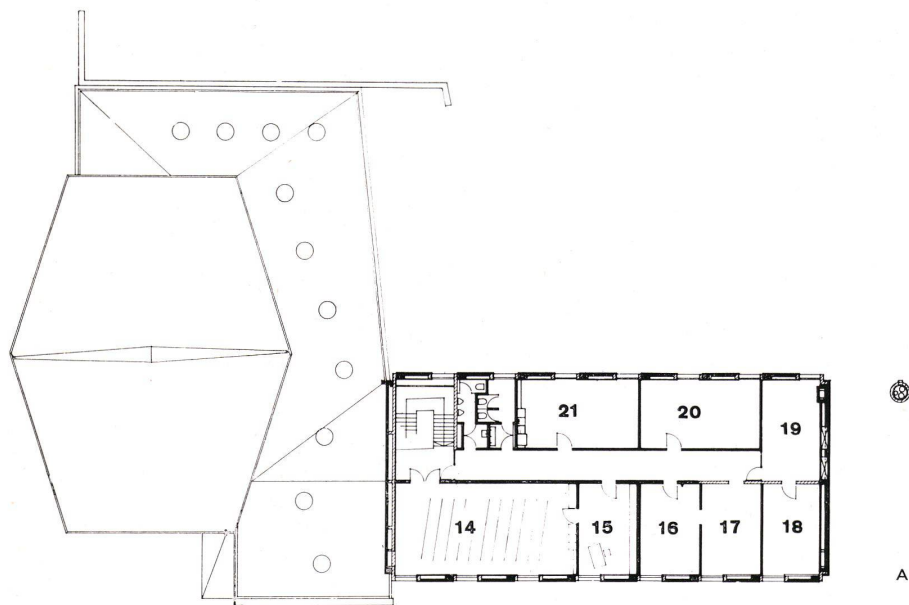
A
Grundriß 2. Obergeschoß / Plan du 2e étage / Plan of 2nd floor 1:450

B
Grundriß 1. Obergeschoß / Plan du 1er étage / Plan of 1st floor 1:450

C
Grundriß Erdgeschoß / Plan du rez-de-chaussée / Plan of ground floor 1:450

D
Schnitt / Coupe / Section

- 1 Auditorium, 400 Sitzplätze / Auditoire, 400 places / Auditorium, seating capacity 400
- 2 Eingang mit Windfang / Entrée avec tambour / Entrance with vestibule
- 3 Garderobe / Vestiaire / Cloakroom
- 4 Eingangshalle mit eingebauter Hängevorrichtung für Ausstellungen / Hall d'entrée avec dispositif incorporé de suspension pour les expositions / Lobby with built-in racks for exhibitions
- 5 Grafisches Atelier / Atelier graphique / Drafting room
- 6 Nebenräume für die Bühne / Annexes de la scène / Stage property rooms
- 7 Bibliothek / Bibliothèque / Library
- 8 Luftraum und Anordnung der Beleuchtungskörper / Espace et disposition des corps d'éclairage / Air space and arrangement of lighting fixtures
- 9 Kleiner Vortragsraum / Petite salle de conférences / Small lecture room
- 10 Spezialbibliothek / Bibliothèque spéciale / Special library
- 11 Bibliotheksleiterin / Chef de la bibliothèque / Head librarian
- 12 Jugendbibliothek / Bibliothèque pour les jeunes / Library for juvenile readers
- 13 Diskussionsraum / Salle de discussions / Conference room
- 14 Musikvortragsraum / Salle de concert / Concert hall
- 15 Musikarchiv / Archives musicales / Musical archives
- 16 Programmgestaltung / Elaboration du programme / Program arrangement
- 17 Verwaltung / Administration
- 18 Direktor / Directeur / Director
- 19 Vorzimmer / Antichambre / Ante-room
- 20 Konferenzraum / Salle de conférences / Board room
- 21 Aufenthaltsraum / Salle de séjour / Lounge

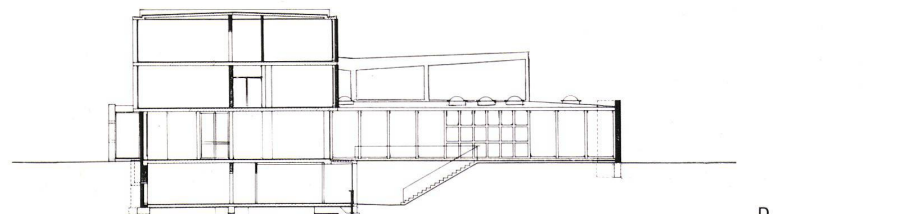
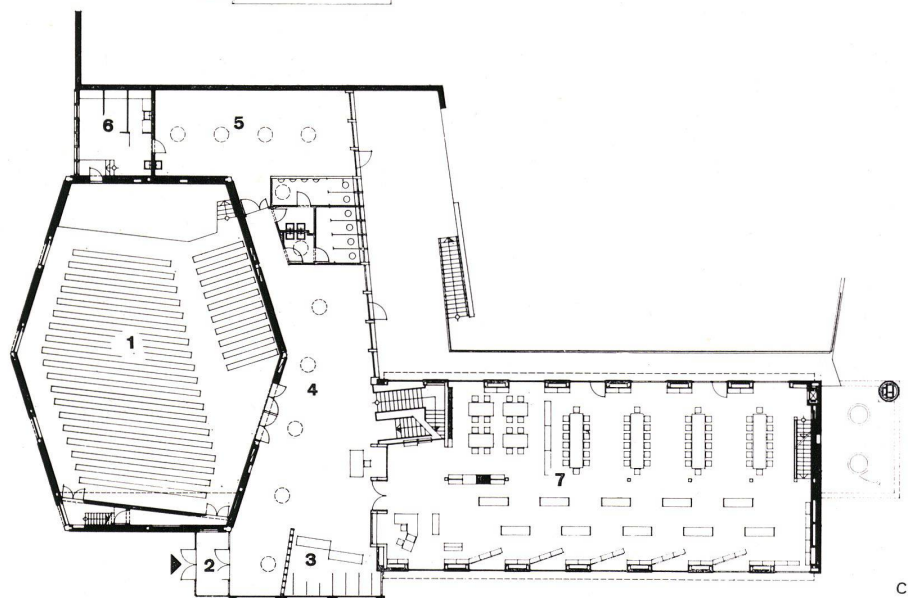


Aufgabe

In unmittelbarer Nähe des Dammtorbahnhofes und des neuen Universitätsviertels wurde an der Moorweide in Hamburg ein neues Amerika-Haus gebaut. Dieses neue Haus umfaßt neben einer großen Bibliothek, Diskussions- und Vortragsräumen ein Musikarchiv sowie Verwaltungs- und Ausstellungsräume und ein Auditorium, welches Sitzplätze für 420 Personen hat.

Situation und Grundriß

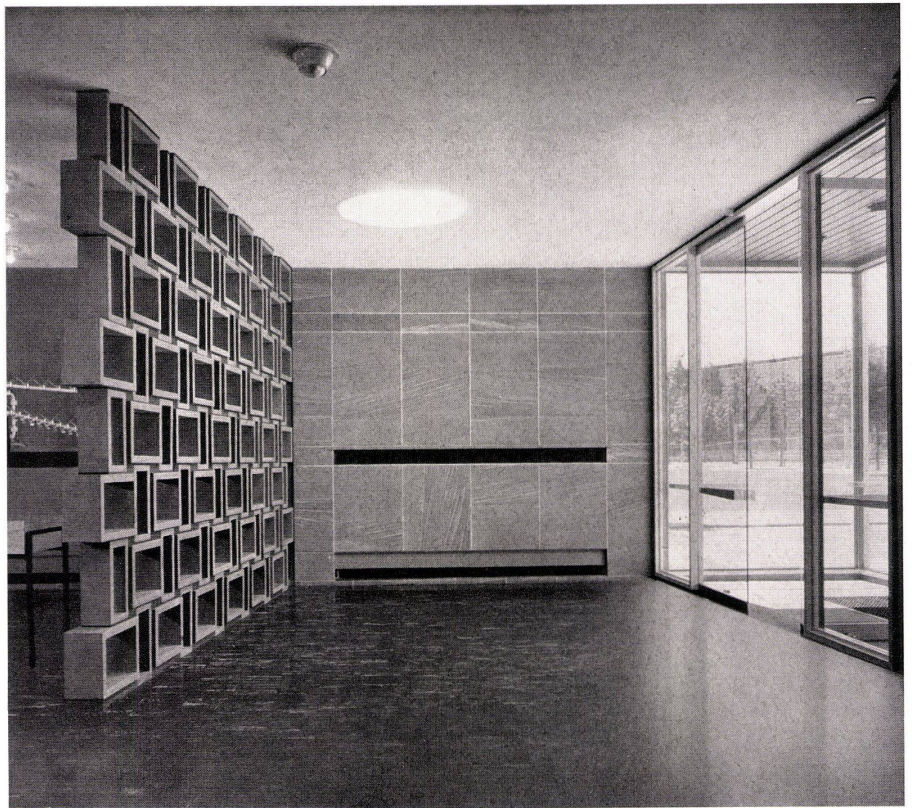
Aus der städtebaulichen Situation heraus und um dem Verwendungszweck dieses Hauses gerecht zu werden, ist das Auditorium an der Ecke Rothenbaum- und Tesdorpfstraße in einem eigenen Baukörper untergebracht. Die Bibliotheksräume mit den Diskussions- und Verwaltungsräumen liegen in einem dreigeschossigen Baukörper an der Tesdorpfstraße. Die Ausstellungsräume mit den Nebenräumen und dem Eingang liegen als eingeschossiger Verbindungsbau zwischen dem Auditorium und dem Bibliotheks- trakt. Durch diese Anordnung ergibt sich ein ruhiger umschlossener Gartenraum, welcher bei gutem Wetter als Erweiterung des Lesesaales dienen kann. Im Untergeschoß, welches sein Licht von der Gartenseite her erhält, sind Büros, Magazin und Räume für die technische Einrichtung untergebracht. Um den Bau von Dachausbauten freizuhalten und um den geschlossenen Eindruck der Baukörper nicht zu stören, wurde der für die Heizungsanlage nötige Kamin freistehend angeordnet.



1
Eingang und Garderobe.
Entrée et vestiaire.
Entrance and cloakroom.

2
Bibliothek im Erdgeschoß des Bibliothekflügels.
Bibliothèque au rez-de-chaussée de l'aile de la bibliothèque.
Library on ground floor of library wing.

3
Auditorium mit Licht- und Schallblenden.
Auditoire avec brise-lumière et éléments acoustiques.
Auditorium with sunbreak and acoustic elements.



Konstruktion und Baumaterialien

Das Gebäude umfaßt rund 9200 m³ mit einer Nutzfläche von 2000 m². Die Konstruktion ist ein Stahlbeton-Skelett. Das Pfeilermauerwerk im Erdgeschoß und die Giebel des Hauptbaues, ein Teil des Verbindungsbaues sowie die Ausfachung des Auditoriums sind in hellen Verblendern ausgeführt. Die Obergeschosse des Hauptbaues sind zwischen den Skelettrahmen mit grünglasierten Handstrichklinkern verblendet. Die Wand des Einganges ist mit roten Mainsandsteinplatten verkleidet. Der freistehende Schornstein erhielt weiße Spaltwandplatten. Die Innenschale des Auditoriums ist mit roten Vormauersteinen hergestellt. Der innere Ausbau wirkt hell und freundlich, und die farbliche Abstimmung der Räume ist dem Zweck angepaßt worden. Die Stockwerke sind untereinander mit Haupt- und Nebentreppenhaus verbunden, deren Stufen in schwarzgrauem Betonwerkstein ausgeführt sind. Die Treppe des Bibliothekraumes besteht aus frei ausragenden Stufen. Die Fußböden der Kellerbüroräume sind aus fugenlosem farbigem Gußasphalt, alle anderen Fußböden in mehrfarbigen Dunloplan-Platten mit eingearbeitetem Streifen- und Streumuster ausgeführt.

Die Beheizung der Räume erfolgt durch eine Warmwasserheizung mit Ölfeuerung. Als Heizkörper sind Konvektoren eingebaut. Die elektrische Versorgung erfolgt über einen Hauptanschluß im Keller.

Die künstlichen Lichtquellen der Büroräume sind an der gleichen Stelle des natürlichen Lichteinfalles über den Fenstern angeordnet. In Bibliothek, Eingangshalle, grafischem Atelier und in dem kleinen Saal wurden Dekeneinbauleuchten vorgesehen. Die Ausleuchtung des Auditoriums erfolgt durch die an der Oberseite der untergehängten Deckenschallkörper angebrachten Leuchtstoffröhren. Das Auditorium und die Eingangshalle sind mit einer Not- und Panikbeleuchtung versehen. Im Auditorium befindet sich eine Be- und Entlüftungsanlage. Die Wärmeverluste werden von der Lüftungsanlage übernommen. Die Fenstertüren des Auditoriums sind mit Mehrscheibenisoliertglas (T. p.) ausgeführt.

