

Zeitschrift: Bauen + Wohnen = Construction + habitation = Building + home : internationale Zeitschrift
Herausgeber: Bauen + Wohnen
Band: 12 (1958)
Heft: 4: Hotelbau = Hôtels = Hotels

Werbung

Nutzungsbedingungen

Die ETH-Bibliothek ist die Anbieterin der digitalisierten Zeitschriften auf E-Periodica. Sie besitzt keine Urheberrechte an den Zeitschriften und ist nicht verantwortlich für deren Inhalte. Die Rechte liegen in der Regel bei den Herausgebern beziehungsweise den externen Rechteinhabern. Das Veröffentlichen von Bildern in Print- und Online-Publikationen sowie auf Social Media-Kanälen oder Webseiten ist nur mit vorheriger Genehmigung der Rechteinhaber erlaubt. [Mehr erfahren](#)

Conditions d'utilisation

L'ETH Library est le fournisseur des revues numérisées. Elle ne détient aucun droit d'auteur sur les revues et n'est pas responsable de leur contenu. En règle générale, les droits sont détenus par les éditeurs ou les détenteurs de droits externes. La reproduction d'images dans des publications imprimées ou en ligne ainsi que sur des canaux de médias sociaux ou des sites web n'est autorisée qu'avec l'accord préalable des détenteurs des droits. [En savoir plus](#)

Terms of use

The ETH Library is the provider of the digitised journals. It does not own any copyrights to the journals and is not responsible for their content. The rights usually lie with the publishers or the external rights holders. Publishing images in print and online publications, as well as on social media channels or websites, is only permitted with the prior consent of the rights holders. [Find out more](#)

Download PDF: 16.01.2026

ETH-Bibliothek Zürich, E-Periodica, <https://www.e-periodica.ch>



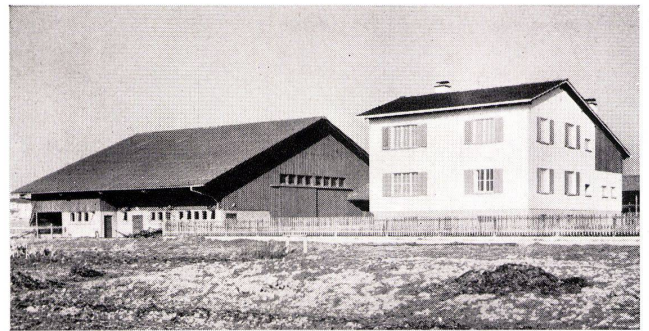
XEX COLOR-Holzschutzfarben für Innenausbau und Verschalungen

XYLOPHEN-Holzschutzmittel für vorbeugende Imprägnierung und zur Bekämpfung von Holzschädlingen

Kostenlose und unverbindliche Beratung in allen Holzschutzfragen

Dr. R. Maag A.G. Dielsdorf ZH

XEX + XYLOPHEN
schützen das Holz
vor Insekten, Fäulnis,
Verblauung, Verwitterung



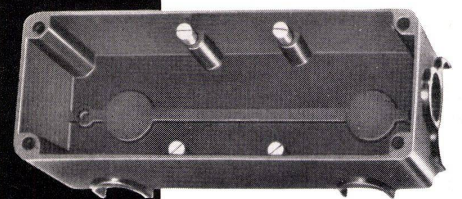
perfecta Umwälzpumpen
für Zentralheizungen



K. RÜTSCHI PUMPENBAU BRUGG

BRUGG SCHWEIZ TELEFON (056) 41331

Die neue Kombi-Dose



► Schönere Installation
► Montage in Handhöhe
► Weniger Drähte pro Dose
► Keine verschmutzten Wände
► Zeitgewinn
► Keine Verteuerung

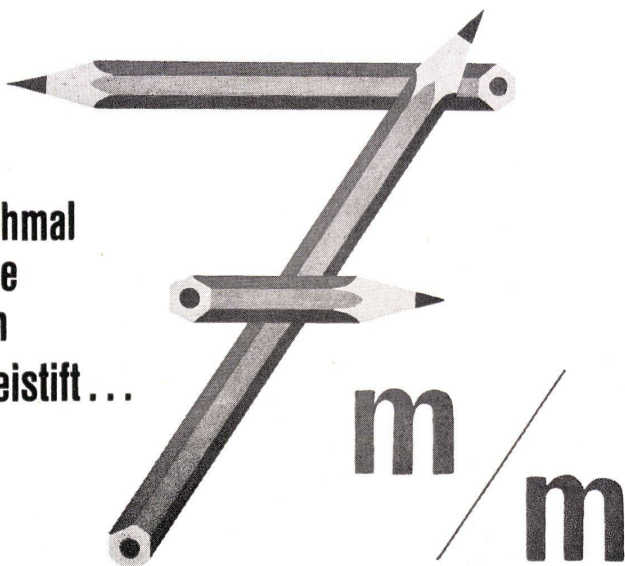
Muba
Stand 937
Halle 3b

REMY



RMBRUSTER AG BASEL

Schmal
wie
ein
Bleistift...



Schmal wie ein Bleistift (7 mm) sind die SILENT GLISS-Profile. Als Schöpfer neuzeitlichen Wohnkomforts erkennen Sie den Wert von SILENT GLISS*, der kleinsten aller Vorhangsschienen. Dank dem genial konstruierten Nylongleiter können schwerste Vorhänge **leise und samtweich** geführt werden (Tragfähigkeit pro Gleiter, ohne Beeinträchtigung der vorzüglichen Gleiteigenschaften: 200 g; in eloxierten Profilen sogar 1000 g).

Nylongleiter

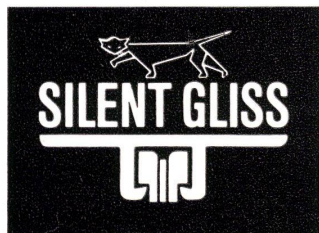


Das SILENT GLISS-System lässt sich in jeder denkbaren Kombination und Variation rasch und einfach montieren.

Der SILENT GLISS-Schnurzug z.B. benötigt keine Schnurspannvorrichtung. Die Schnüre werden in besonderen Kanälen geführt und können nicht durchhängen. Die Vorhänge werden ohne Demontage der Zügelemente ein- und ausgehängt.

Eloxierte Profile bedeuten letzten technischen Komfort. Für einen bescheidenen Mehrpreis bieten sie Ihnen: Griffestigkeit, absolute Korrosionsbeständigkeit, grosse Oberflächenhärte, saubere Montage.

SILENT GLISS — elegant und leise



Schweizer Fabrikat

Bezugsquellennachweis:

F. J. Keller + Co.,

Metallwarenfabrik, Lyss/BE

Telephon (032) 8 43 06

Seit Jahren

in aller Welt

bewährt!



* = leises Gleiten

Adolf Feller AG., Fabrik elektrischer Apparate, Horgen
Halle III, Stand 831

In Weiterentwicklung der von der Firma in den letzten Jahren auf den Markt gebrachten Unterputz-Kombinationen, die es ermöglichen, zwei Apparate der Größenordnung I in ein Unterputzkästchen Größe I unterzubringen beziehungsweise drei Apparate in ein Kästchen Größe I-I ist als Neuheit ein Wippenschalter mit Rasiersteckdose kombiniert entwickelt worden. Diese Kombination kann ebenfalls in ein Kästchen Größe I eingebaut werden. Sie ist besonders für Hotelzimmer gedacht und kann ohne weiteres an Stelle eines bereits vorhandenen Schalters montiert werden.

Die wichtigste Neuentwicklung der Firma im laufenden Jahr ist wohl der 24polige Steckkontakt 15 A 750 V, der einem wirklichen Bedürfnis entspricht; genügen doch die bisher erhältlichen 12poligen Kontakte, 15 A 500 V, mit Rücksicht auf die fortschreitende Automatisierung nicht mehr für alle Verhältnisse. Sowohl die Steckdose als auch der stromabnehmende Teil (Stecker) der neuen, vielpoligen Kontakte sind in der Ausführung für Einbau in Apparate erhältlich, was eine vielseitige Verwendung ermöglicht.

Als weitere Neuerung sei eine Anschlußrosette für Telefoninstallation erwähnt, die gegenüber den bisherigen Ausführungsarten verschiedene Vorteile aufweist. So sind beispielsweise bei der Montage die Anschlußkontakte von vorne zugänglich. Der Einsatz kann mit Bügeln auf den Einlaßkasten befestigt werden, wodurch die ganze Öffnung für die Installation frei ist. Die Abdeckplatten sind für Frontscheiben in Normalgröße vorgesehen, so daß, wie bei den Starkstrom-Apparaten, normalisierte Abdeckplatten mit Einheitsausschnitt verwendet werden können. Diese Frontscheiben sind mit Durchgangsloch für die Einführung der Telefonschnur und ferner mit Zugentlastungsbride versehen, weshalb eine wirklich einwandfreie Zugentlastung gewährleistet ist.

Es sind ebenfalls Frontscheiben für die Einführung von zwei Schnüren erhältlich.

Rud. Furrer Söhne AG., Zürich
Halle 11, Stand 4238

Aus ihrem vielseitigen Sortiment neuzeitlicher Büroeinrichtungen zeigt diese Firma den größten Teil der modernen «Companion»-Serie, welche schon früher die Auszeichnung «Die gute Form» erhielt. Verschiedene, eigenwillige, aber mit sicherem Form-Empfinden entworfene Spezialmodelle überraschen durch völlig neue Aspekte, sie sind wie alle Typen dieser Firma auch in bezug auf den Arbeitskomfort sehr fortschrittlich. Neben diesen modernen Möbeln darf eine eher etwas konservative, gediegene Chef-Zimmer-Möblierung in auserlesenen Nußbaumholz besonders erwähnt werden.

Erstmals an der Messe ausgestellt ist das neue Archi-Vetro-Registratur-System. Keine Schubladen, keine Tablare, keine Zwischenwände, dafür 7-8 Reihen Aktengut A 4 innerhalb 200-205 cm Höhe; unübertroffene Übersicht und äußerst handliches Arbeiten: das sind ein paar der wichtigsten Merkmale dieser Neuheit. Die Firma Furrer teilt uns mit, daß bis heute in allen möglichen Branchen bereits Archi-Vetro-Anlagen für mehrere tausend Laufmeter Aktengut ihre Bewährungsprobe bestanden haben. Nicht zu vergessen, daß das neue System auch preislich enorm vorteilhaft ist, indem sowohl die Anlage- als auch die Betriebskosten weit unter dem Üblichen liegen.

Natürlich sind auch die schon sehr gut eingeführten Hängemappen-Systeme Vetro-Lateral und Vetro-Mobil mit praktischen Organisationsbeispielen zu sehen; die Firma läßt übrigens ihre drei Vetro-Registratur-Systeme von führenden Firmen in vielen Ländern der ganzen Welt in Lizenz herstellen und verkaufen.

Ergänzend sei auf zwei interessante Karteln hingewiesen: auf die «Cartàtout»-Staffelsichtkarte mit synoptischem Überblick über je 20-50 seitlich gestaffelte Karten und auf die bewährte «Standard»-Sichtkarte mit dem beweglichen System farbiger «Signalis»-Schiebesignale.

Walter Franke, Metallwarenfabrik, Aarburg AG
Halle 13, Stand 4635

Wie jedes Jahr sind auch am diesjährigen Franke-Stand interessante Neuigkeiten zu sehen, die dem Fachmann, wie auch der Hausfrau die Fortschritte im modernen Küchenbau eindrücklich demonstrieren. Neben den bewährten Block-Kombinationen mit eingebautem Gas- oder Elektroherd und durchgehender Abdeckung aus rostfreiem Stahl nehmen die Norm-Spültische mit Frei-, Ausguß-Überlauf-Ventil, sowie großem Resten-Ausguß ihren angestammten Platz ein. Der rostfreie Mehrzweck-Waschtopf und das solide, elegante und beliebte Handwaschbecken runden diesen Teil des Fabrikationsprogrammes ab.

Als ausgesprochene Neuheit sind am Stand zwei Typen der Norm-Küche ausgestellt, die auf dem neuen Maß 55/60/90 basieren und bei Bauherren wie bei Architekten ausgezeichnete Aufnahme finden. Das System des Baukastenprinzips ist bei dieser Ausführung stark verfeinert worden und die neuen Küchen entsprechen in jeder Beziehung den heutigen neuzeitlichen Anforderungen in bezug auf Material, Konstruktion und Anordnung.

Aus dem Fabrikationsprogramm der Spezialanfertigungen wird der Gemüse-Rüstisch mit eingebauter Salatentrüfung und Klapprost-Ausguß aus einer Großküchen-Anlage gezeigt, während ein Kaffee-Büfett die Entwicklung auf dem Gebiet der Gewerbeküche veranschaulicht.

In einer speziellen, geräumigen Kabine werden wiederum Farbaufnahmen von kürzlich ausgeführten Küchenanlagen vorgeführt und erstmals ist am Stand auch der Werkfilm «Hoch lebe die Braut» zu sehen.

Schweizerische Gasapparate-Fabrik Solothurn

Halle 13, Stand 4808

Im Stand 4808, Halle 13, Gruppe 10, findet der Besucher Solor-Gasherde und -Kocher, die vom Schweizerischen Werkbund mit der Auszeichnung «Die gute Form» ausgezeichnet worden sind.

Eine Auswahl verschiedener Modelle von Großküchengasherden für Restaurants, Hotels, Spitäler und Anstalten zeigt die Vielseitigkeit des Fabrikationsprogramms und die Leistungsfähigkeit der ältesten schweizerischen Gasapparatefabrik.

Spezielle Beachtung verdienen die Infrarot-Strahlungsbrenner, die ganz aus Metall hergestellt sind und für alle Gase wie Stadtgas, Methan und Flüssiggas (Butan und Propan) verwendet werden können.

Linoleum Aktiengesellschaft Giubiasco (Schweiz)

Halle 8a, Stand 3141

Die Halle 8a der Mustermesse in Basel birgt die Bodenbeläge schweizerischer Herkunft.

Es hält schwer, jedes Jahr Neues zu bringen; und doch ist es Giubiasco daran gelegen, dem Zug der Zeit folgend, seine Kollektion durch moderne Farben und Dessins zu erweitern.

Erwähnenswert sind die Ombré- und Super-Ombré-Serien, die in ihrer Farblichkeit Bauherren und Architekten weitesten Spielraum gewähren. Hinzu kommt eine Reihe neuer Uniformen - Tür- und Möbelbelag 1 mm auf Cellulose -, die zu den Ombréfarben geschaffen sind und somit harmonische Farbkombinationen erlauben.

Der Stand selbst ist ein Beispiel an Mustern, die teils verlegt sind und zeigen, wie Linoleum in der Praxis aussieht.

Der ausstellungstechnisch und graphisch gediegene Giubiasco-Stand erbringt einen eindrücklichen Beweis der Leistungsfähigkeit der einheimischen Linoleumindustrie.

Gardy S.A., Genf

Panel S.A., Préverenges

Halle 3, Stand 711

Gardy S.A. Auf dem Gebiete der Starkstromapparate ist vorerst ein autoneumatischer Lasttrennschalter «Stoparc» für 20 kV, 400 A, 50 MVA zu erwähnen,