

Zeitschrift: Bauen + Wohnen = Construction + habitation = Building + home : internationale Zeitschrift
Herausgeber: Bauen + Wohnen
Band: 12 (1958)
Heft: 4: Hotelbau = Hôtels = Hotels

Werbung

Nutzungsbedingungen

Die ETH-Bibliothek ist die Anbieterin der digitalisierten Zeitschriften auf E-Periodica. Sie besitzt keine Urheberrechte an den Zeitschriften und ist nicht verantwortlich für deren Inhalte. Die Rechte liegen in der Regel bei den Herausgebern beziehungsweise den externen Rechteinhabern. Das Veröffentlichen von Bildern in Print- und Online-Publikationen sowie auf Social Media-Kanälen oder Webseiten ist nur mit vorheriger Genehmigung der Rechteinhaber erlaubt. [Mehr erfahren](#)

Conditions d'utilisation

L'ETH Library est le fournisseur des revues numérisées. Elle ne détient aucun droit d'auteur sur les revues et n'est pas responsable de leur contenu. En règle générale, les droits sont détenus par les éditeurs ou les détenteurs de droits externes. La reproduction d'images dans des publications imprimées ou en ligne ainsi que sur des canaux de médias sociaux ou des sites web n'est autorisée qu'avec l'accord préalable des détenteurs des droits. [En savoir plus](#)

Terms of use

The ETH Library is the provider of the digitised journals. It does not own any copyrights to the journals and is not responsible for their content. The rights usually lie with the publishers or the external rights holders. Publishing images in print and online publications, as well as on social media channels or websites, is only permitted with the prior consent of the rights holders. [Find out more](#)

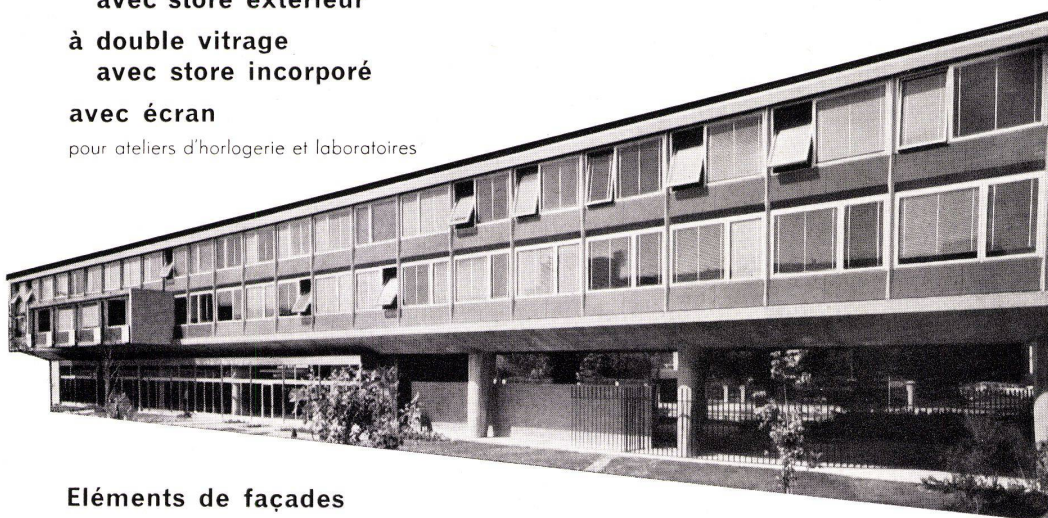
Download PDF: 22.02.2026

ETH-Bibliothek Zürich, E-Periodica, <https://www.e-periodica.ch>

Une gamme complète
de fenêtres basculantes

à simple vitrage
à verres jumelés
avec store extérieur
à double vitrage
avec store incorporé
avec écran

pour ateliers d'horlogerie et laboratoires



Eléments de façades

Tél. 021/5 5185

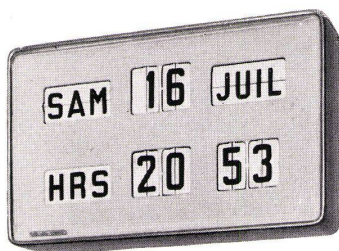
Références

13.000 fenêtres basculantes dont
4.500 Bois + Métal léger

La Tour de Peilz

JAMES GUYOT SA

**Eine wirkliche Neuheit:
Uhren mit springenden Ziffern!**



Kalenderuhren
einzellaufend oder zum
Anschluß an eine
Hauptuhr, zeigen auto-
matisch Wochentag,
Monatstag, Monat und
Stunden und Minuten
durch springende
Ziffern. Keine Hand-
korrektur bei Monats-
oder Jahresende nötig,
auch in Schaltjahren
nicht.



CIFRA 5
die Goldmedaillen-
Gewinnerin an der
Mailänder-Messe
(schönste Formen)
zeichnet sich durch
bestechende Eleganz,
Formschönheit und
moderne Farben aus.

Alle Springziffer-Uhren sind in beliebigen Farben erhältlich.
Verlangen Sie Prospekte und unverbindliche Offerten durch

J. Bosshard, Zürich 1

Schweizergasse 6 Telefon 051 / 27 62 16

Lausanne 1, Chemin de Chandolin Telefon 021/23 84 83

Erfahrung führt zur



Leichtbauplatte

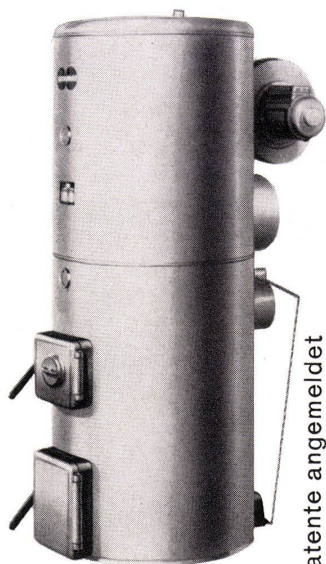
Der Vereinigung Schweizerischer Leichtbauplatten-
Fabrikanten angeschlossene Firmen:

Gips-Union A.-G., Zürich
Herbag, Herstellung von Baustoffen AG., Rapperswil
W. Brodbeck AG., Zementwarenfabrik, Pratteln
Zementröhrenfabrik AG., St. Gallen
Zementwaren AG., Düringen (FR)

Sekretariat in Oberrieden am Zürichsee

Alle Wünsche nach sparsamer Heizung und immer billigem reichlichem Heisswasser im Eigenheim, Mehrfamilienhaus, Hotel, Betrieb usw. erfüllt

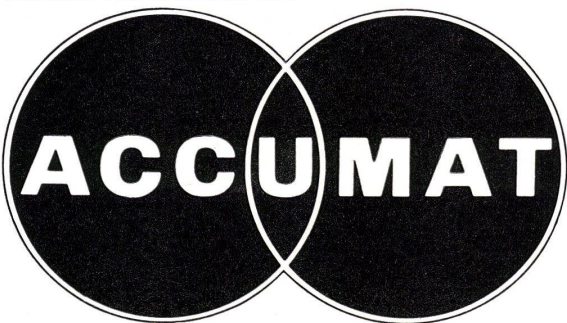
der neue Heizer



Patente angemeldet

Der universelle Wärme-Generator für Zentralheizung und Heisswasser

Accum AG Gossau ZH



Der Accumat löst ein aktuelles Problem für moderne Bauten, ist **universell**, weil er **ohne Umstellung** sowohl Öl als feste Brennstoffe verfeuert und Papier- und Holzabfälle verbrennt.

Betriebssicher, sehr wirtschaftlich, fast geräuschlos. Hoher Komfort durch die halb- oder vollautomatischen **Accumat-Sicherheitssteuerungen**.

Accum AG., Gossau ZH
Fabrik für Elektrowärme-Apparate
Halle 13, Stand 4715

Raumheizung. Die Accum-Heizwände und Camerad-Öfen erscheinen in neuen, ansprechenden Farben und mit praktischem Traggriff. Die Niedertemperatur-Strahlungsheizung, besonders geeignet für rationelle Beheizung größerer Räume, ist durch verschiedene Heizkörper zur Befestigung an Wänden oder Decken vertreten. Diese Heizart hat sich in vielen Kirchen, Schulhäusern, Kindergärten, Hotels usw. bewährt. Ebenfalls vertreten sind Heizkörper für Bahnen, die im Ausland stark verbreitet sind. An der Entwicklung der elektrischen Kirchenheizungen ist die Accum AG. seit mehr als dreißig Jahren maßgebend beteiligt. Einen neuen Fortschritt auf diesem Gebiet bringt der Accum-Infrarotstrahler für Montage unter den Kirchenbänken. Sofort nach dem Einschalten macht sich eine milde und doch intensive Wärmestrahlung bemerkbar, so daß die Kirche nicht mehr vorgeheizt werden muß. Die Anschlußwerte sind erheblich niedriger als bei Warmluft- oder Fußbankheizung, was besonders den Wünschen der Elektrizitätswerke entspricht. Daß die Installations- und Betriebskosten ebenfalls erheblich niedriger sind, ist für die Kirchenbehörden besonders interessant.

J. R. Gunzenhauser AG., Sissach
Halle 13 (Parterre), Stand 4668

JRG zeigt diesmal an ihrem neugestalteten, sehr attraktiven Messestand eine Auswahl ihres ganzen Fabrikationsprogrammes. Neben den bereits bekannten und bestbewährten Armaturen sehen Sie: Die neuen Verteil-Schrägsitzventile, die sich mühelos zu Verteilbatterien in jeder normalen Größe zusammenbauen lassen, wobei die Abgänge nach oben in Eisenrohr, Kupferrohr oder Kunststoffrohr weitergeführt werden können. Die neue Einbau-Boiler-Sicherheits-Gruppe, die praktische Spültisch-Batterie mit dem neuen umstellbaren Brausekopf, außerdem eine Auswahl von Spezialarmaturen für Brauereien und Industrien, sowie Gußstücke in Bunt- und Leichtmetall.

Prometheus AG., Liestal
Halle 13, Stand 4740

Mit dem Bel-Door-Herd hat die Firma Prometheus AG., Fabrik elektrischer Kochapparate in Liestal, nicht nur ein technisch vollkommenes Küchengerät geschaffen, das selbst der anspruchsvollsten Hausfrau eine ganze Reihe wesentlicher Vorteile und Arbeitserleichterungen bietet; der Bel-Door-Herd ist außerdem einer der schönsten Elektroherde der Gegenwart und wurde von der Jury der Schweizer Mustermesse Basel und des Schweizerischen Werkbundes mit der Anerkennungsurkunde «Die gute Form 1957» ausgezeichnet.

Neben den «normalen» Anforderungen, die heute an einen modernen Elektroherd gestellt werden, wie Hochleistungs- und Schnellheizplatten mit Backofenthermostat und anderes mehr, erfüllt der Bel-Door-Herd auch ganz spezielle Wünsche der fortschrittlichen Hausfrau. So sind heute Prometheus-Bel-Door-Herde als erste mit dem roten Warnlicht in den Schaltergriffen ausgerüstet, die auf den ersten Blick den Schaltzustand der Kochplatten und des Backofens erkennen lassen. Außerdem sind Bel-Door-Herde charakterisiert durch das schräge Bedienungspult mit der bequemen Sicht auf die Schaltergriffe und den großen, mit Thermostat und «Timer» gesteuerten Backofen, der zudem noch den bewährten Infrarotgrill enthält.

Die Elemente des Bel-Door-Herdes (Rechaud, Backofen und beheizte Geräteschublade) sind einzeln in ein Küchenarrangement einbaubar. Der Einbau des Backofens in Sichthöhe erlaubt der Hausfrau ein äußerst bequemes Überwachen des Backgutes. Das Einbaurechaud kann in jeder beliebigen Anordnung mit 1-4 Platten verwendet werden.

Sowohl Einbaurechaud als auch Einbaubackofen weisen die mannigfaltigen Vorteile des Bel-Door-Herdes auf.

Boiler- und Küchenkombinationen. Wandboiler in Rund- und Rechteckform, Einbauboiler zum Aufstellen unter dem Spültisch oder zum Einbau in Kombinationen und Küchenkombinationen sind in verschiedenen Größen vertreten. Durch die immer zunehmende Verwendung von See- und Grundwasser in den Wasserversorgungen sind verzinkte Boiler vielenorts starker Korrosion ausgesetzt. Wohl können verschiedene, zusätzliche Korrosionsschutzmittel angewendet werden, doch bieten nur rostfreie Kessel volle Gewähr für praktisch unbegrenzte Lebensdauer. Für rostfreie Kessel verwendet die Accum AG. an Stelle von Kupfer eine besonders starke Speziallegierung. Die Außenmängel der Boiler und Küchenkombinationen sind aus stark verzinktem Eisenblech, welches besten Rostschutz unter der Lackierung gewährleistet.

Der Accumat-Wärmegenerator löst ein aktuelles Problem für moderne Bauten. Es ist der erste universelle Zentralheizungskessel kombiniert mit Boiler, der ohne Umstellung in einem Kessel Öl und feste Brennstoffe verfeuert. Auch Papier und Holzabfälle, deren Beseitigung in Häusern mit Öfeuerung oft schwierig ist, können im Accumat verbrannt werden.

Der speziell für den Accumat konstruierte Ölbrenner gewährleistet in Verbindung mit der Konstruktion des Feuerraumes und der guten Isolierung gegen Wärmeverluste einen außerordentlich hohen Feuerungswirkungsgrad von bis 93% und arbeitet fast geräuschlos. Der eingebaute Boiler liefert praktisch unbegrenzt billiges Heißwasser.

Die Accumat-Sicherheitssteuerungen werden geliefert für Handbetätigung der Anlage, für halbautomatischen Betrieb oder für vollautomatisches Funktionieren mit Außenthermostat. Der Wählschalter mit zehn Stellungen ermöglicht ein reichhaltiges Betriebsprogramm.

AG. für Keramische Industrie, Laufen
Halle 13, Stand 4666

Die AG. für Keramische Industrie Laufen beteiligt sich auch an der diesjährigen Mustermesse mit zwei Ständen. In der Halle 13 bringt diese Firma an ihrem Stand 4666 drei Musterküchen zur Schau, deren ästhetische Anordnung die Vorteile der keramischen Spültische für den modernen Küchenbau erneut unter Beweis stellen. Stand 2971 in Halle 8 enthält dieses Jahr den neuen Einbau-Waschtisch «Simme» sowie das Modell «Sarine» in verschiedenen Größen und das Modell «Albula». Besonderem Interesse werden die neuen Farben in Steingut-Wandplatten begegnen, die – in Verbindung mit den neuen Formaten 10/20 cm und 7,5/15 cm – einen Begriff vom heutigen hohen Stand der bekannten Laufener Wandplattenfabrik vermitteln. Die modernen Wandbeläge werden in glücklicher Weise ergänzt durch die schönen und unverwundlichen Laufener Steinzeug-Bodenplatten im Format 10/10 cm und in Kleinmosaik 2/2 cm.

Griesser AG., Aadorf TG
Halle 8a, Stand 3171

An seinem gewohnten Platz in der hintern Ecke der Baumesse präsentiert sich der Stand der Firma Griesser AG., in welchem die versetzbaren Holoplast-Trennwände als neuer Fabrikationszweig besonders in Erscheinung treten. Die leichten Elemente, zu Wänden zusammengebaut, erlauben verschiedene Kombinationen, auf Wunsch mit Verglasung und Türen. Die eleganten und zugleich schallisierenden Wände sind auch dank der Möglichkeit späterer Umdisponierung der Räume für Verwaltungsgebäude usw. besonders geeignet. Die Raff- und Roll-Lamellenstoren Solomatic, die neuen Leichtmetall-Rolljalousien Alucolor und Klappläden Lamobil mit beweglichen Jalousien aus Leichtmetall-Lamellen sind in Modellen natürlicher Größe vorhanden, während von den traditionellen Fabrikaten (Rolläden aus Holz und Metall, Klappläden aus Holz, Stoffstoren, Rollgitter, Kipp- und andere Tore) Abbildungen vorliegen.