

Zeitschrift: Bauen + Wohnen = Construction + habitation = Building + home : internationale Zeitschrift

Herausgeber: Bauen + Wohnen

Band: 12 (1958)

Heft: 4: Hotelbau = Hôtels = Hotels

Artikel: Hilton-Hotel, Istanbul : Ferien- und Touristenhotel mit 300 Zimmern = Hilton-Hotel, Istanbul : Hôtel de 300 chambres pour estivants et touristes = Hilton-Hotel, Istanbul : resort and tourist hotel with 300 rooms

Autor: [s.n.]

DOI: <https://doi.org/10.5169/seals-329735>

Nutzungsbedingungen

Die ETH-Bibliothek ist die Anbieterin der digitalisierten Zeitschriften auf E-Periodica. Sie besitzt keine Urheberrechte an den Zeitschriften und ist nicht verantwortlich für deren Inhalte. Die Rechte liegen in der Regel bei den Herausgebern beziehungsweise den externen Rechteinhabern. Das Veröffentlichen von Bildern in Print- und Online-Publikationen sowie auf Social Media-Kanälen oder Webseiten ist nur mit vorheriger Genehmigung der Rechteinhaber erlaubt. [Mehr erfahren](#)

Conditions d'utilisation

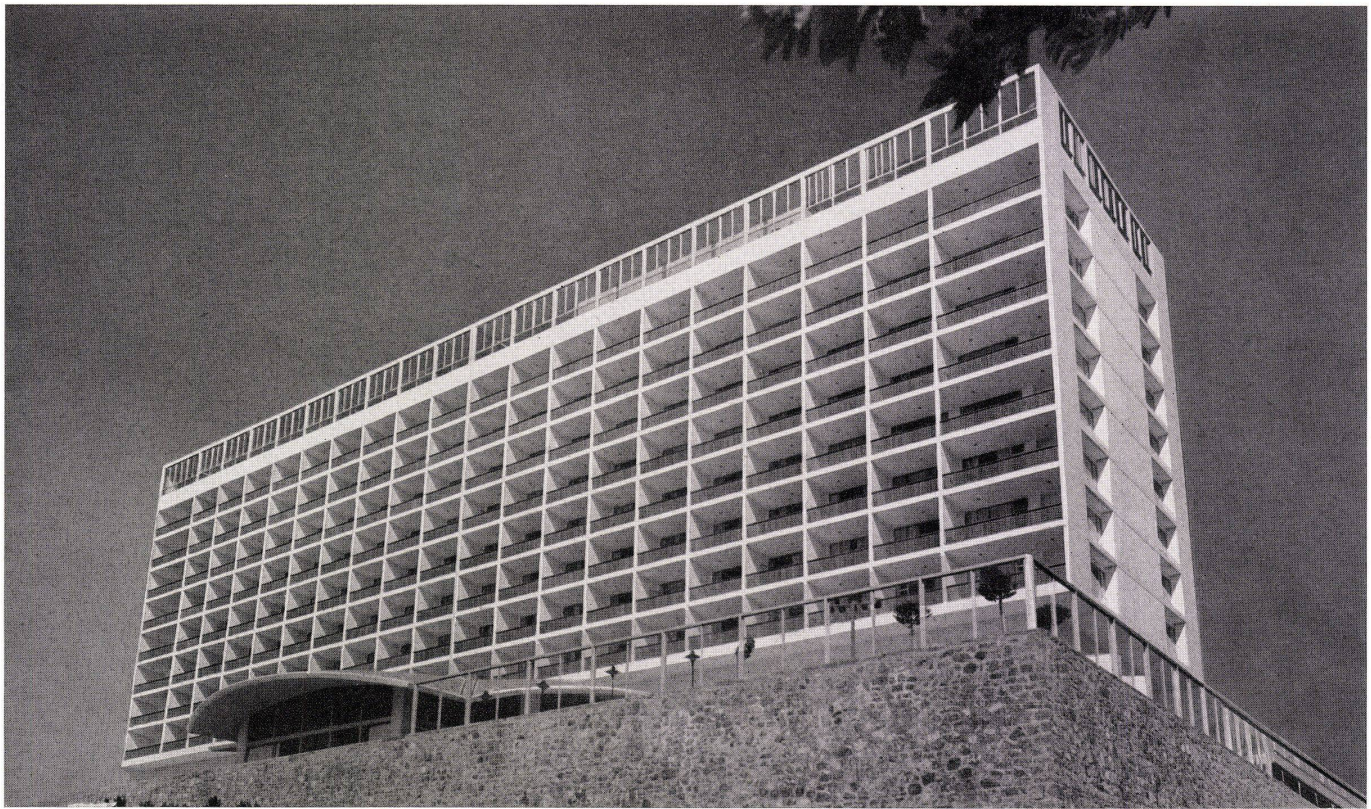
L'ETH Library est le fournisseur des revues numérisées. Elle ne détient aucun droit d'auteur sur les revues et n'est pas responsable de leur contenu. En règle générale, les droits sont détenus par les éditeurs ou les détenteurs de droits externes. La reproduction d'images dans des publications imprimées ou en ligne ainsi que sur des canaux de médias sociaux ou des sites web n'est autorisée qu'avec l'accord préalable des détenteurs des droits. [En savoir plus](#)

Terms of use

The ETH Library is the provider of the digitised journals. It does not own any copyrights to the journals and is not responsible for their content. The rights usually lie with the publishers or the external rights holders. Publishing images in print and online publications, as well as on social media channels or websites, is only permitted with the prior consent of the rights holders. [Find out more](#)

Download PDF: 22.02.2026

ETH-Bibliothek Zürich, E-Periodica, <https://www.e-periodica.ch>



Hilton-Hotel, Istanbul

Ferien- und Touristenhotel mit 300 Zimmern

Hôtel de 300 chambres pour estivants et touristes

Resort and tourist hotel with 300 rooms

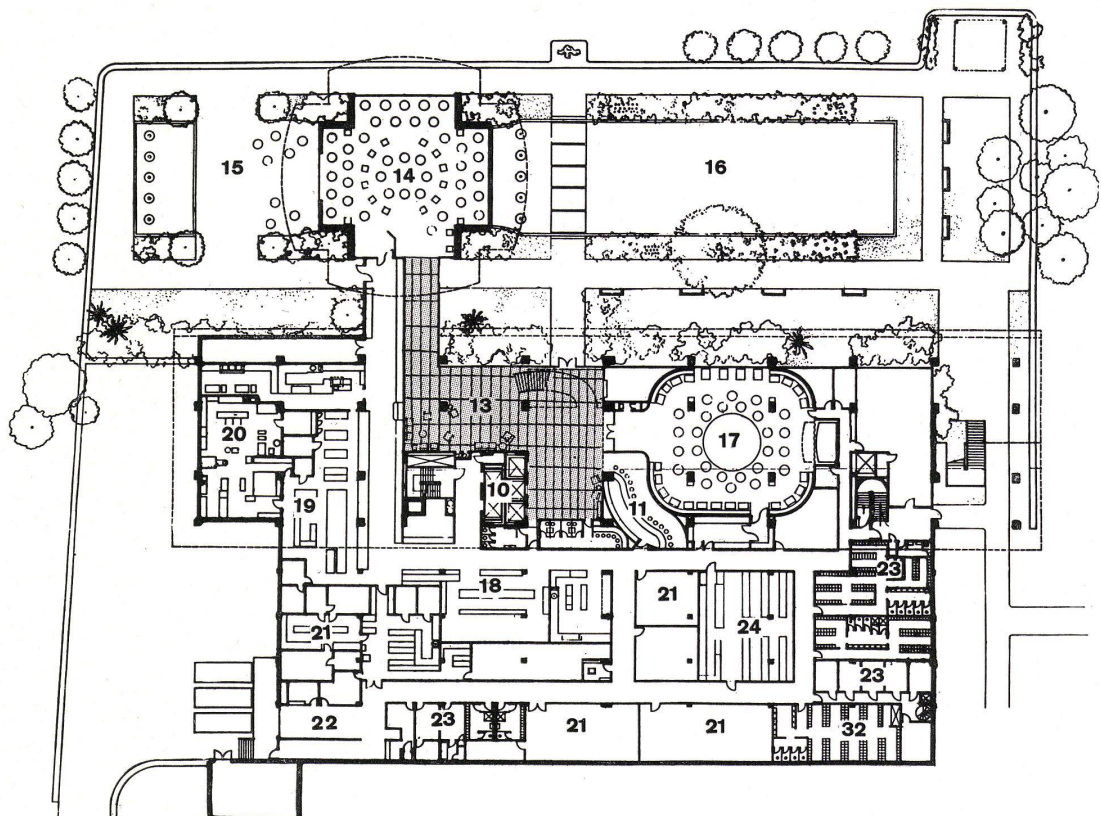
Architekten: Skidmore, Owings and Merrill,
New York

Unteres Terrassengeschoss 1:600.
Etage intérieur de terrasses
Lower terrace-level

- 1 Haupteingang / Entrée principale / Main entrance
- 2 Läden / Magasins / shops
- 3 Coffee shop
- 4 Coiffeur / Hairdresser
- 5 Aufenthaltsräume / Salle de séjour / Lounge
- 6 Empfangshalle / Foyer / Lobby
- 7 Gartenhof / Cour-jardin / Patio
- 8 Reception / Réception / Reception
- 9 Verwaltung / Administration
- 10 Aufzüge / Ascenseurs / Elevators
- 11 Bar

Hauptfassade nach Südosten.
Façade principale vers le sud-est.
Southeast elevation.

- 12 Cocktail-Terrasse
- 13 Halle / Foyer
- 14 Speisepavillons / Pavillon-restaurant / Dining pavilion
- 15 Speiseterrasse / Terrasse-restaurant / Dining terrace
- 16 Planschbecken / Bassin / Wading pool
- 17 Speisesaal / Salle à manger / Dining room
- 18 Warme Küche / Cuisine chaude / Main kitchen
- 19 Kalte Küche / Buffet froid / Cold foods
- 20 Bäckerei / Boulangerie / Bakery
- 21 Vorratsräume / Provisions / Food storage
- 22 Warenlieferung/Réception de marchandises/Receiving
- 23 Personaltoiletten und Garderobe / Toiletttes du personnel et vestiaire / Staff lockers and toilets
- 24 Personaleßraum / Salle à manger du personnel / Staff dining
- 25 Fremdenzimmer / Chambres d'hôtes / Guest rooms



Dieses Hotel gehört der Türkischen Republik und wird auf Grund eines 20jährigen Vertrages durch den Hilton-Konzern verwaltet. Es liegt auf einer Anhöhe gegenüber dem Heiligen Berg mit den berühmten Moscheen und dem alten Serail. Die Aussicht auf die historische Weltstadt und den Bosphorus bleibt jedem Gast dieses Hotels unvergänglich. Das Hotel ist ohne Rücksicht auf seine historische Umgebung kompromißlos neuzeitlich erbaut und sitzt wie ein Kristall über dem altstädtischen Baukonglomerat des alten Byzanz und späteren Konstantinopel. Wie seine Außenarchitektur ist auch seine Raumdisposition und Innenraumgestaltung von kristallinischer Einfachheit und Eleganz. Das Interieur ist farbig einheitlich: weiße Decken und dunkelfarbiges Naturholz mit Teppichen in beige und olivgrünen Vorhängen. Eine einzige, aber willkommene Konzession an das örtliche Kunsthandwerk zeigen einzelne große Wandflächen, die mit sehr schönen farbigen Fayenceplatten verkleidet sind. Nachts ist auf die künstliche Ausleuchtung der Räume verzichtet. Das Licht ist örtlich zentralisiert und gedämpft. Der große Innenraum erscheint dadurch visuell noch vergrößert.

Auch bei diesem Hilton-Hotel sind die Gesellschaftsräume in einem Flachbau entwickelt, der sich unter den hohen Baukörper einschleibt, wo Treppengalerien eine angenehme Raumverbindung mit den oberen Etagen vermitteln.

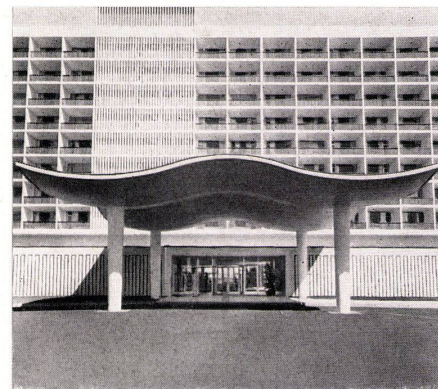
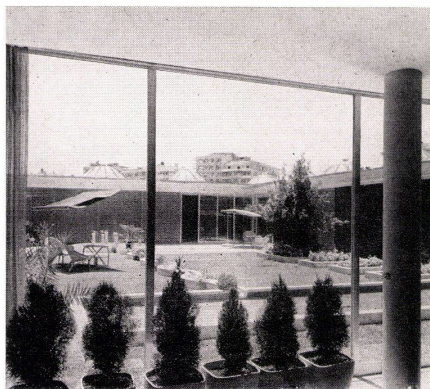
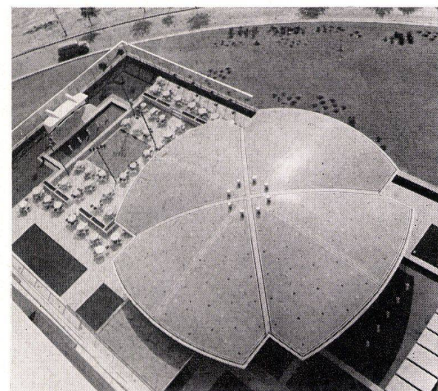
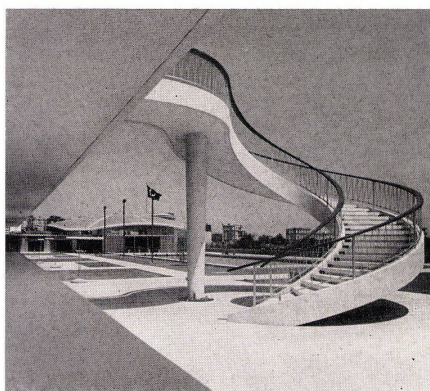
Die großzügige, zweistöckige Verkehrsanlage dient im Untergeschoß der Warenanlieferung und im Obergeschoß dem Gästeempfang. Die Eingangshalle ist sehr übersichtlich und von ausgezeichneter architektonischer Wirkung. Links liegen, in einem quadratischen Raumkomplex, vorn die Reception und hinter ihr die Verwaltungs- und öffentlichen Diensträume an einem internen und einem öffentlichen Korridor. Rechts gruppieren sich um einen offenen Gartenhof die Verkaufsläden, deren Umgang in die vordere große Hotelhalle führt. Die geschlossene intime Einbeziehung des kleinen Shopping Center in den Hotelraum ist von ganz besonderem Reiz. Am Kopf des Ladentraktes liegt, von der Hotelhalle direkt zugänglich, ein türkischer Kaffeeraum, wo eine Türkin in vornehmer Nationaltracht das schwarze Lebenselixier kredenzt. Der geräumigen Hotelhalle ist die »Cocktail terrace« vorgelagert, wo jedem neuen Gast von der Direktion ein spezieller Gratisdrink serviert wird.

Auf dem unteren Terrassengeschoß befinden sich die Restaurationsräume mit der Küche, d. h. der Speisesaal und ein Nightclub-Raum. Auf dem Dachgarten befindet sich in einem kleinen Kuppelraum eine exquisite Bar. Ferner verfügt das Hotel über Tennisplätze, einen Swimming Pool und neuerdings über ein Freilicht-Amphitheater.

Die großen Konstruktionshöhen der erdbebensicheren Eisenbetonkonstruktion beruhen auf einer notwendigen »Überdimensionierung« des Betons zwecks maximaler Einsparung der teuren Eisenarmierungen.

Der vertragsgemäß mit 80 Prozent türkischem Personal arbeitende, amerikanisch rationalisierte Betrieb stellt nicht nur an seinen schweizerischen Direktor, sondern auch an seine Klienten respektable Anforderungen.

Die Gebäudekosten inkl. Einrichtung betragen 6 Millionen Dollar.



1
Aufstieg zur oberen Terrasse.
Accès à la terrasse supérieure.
Stair way to upper terrace.

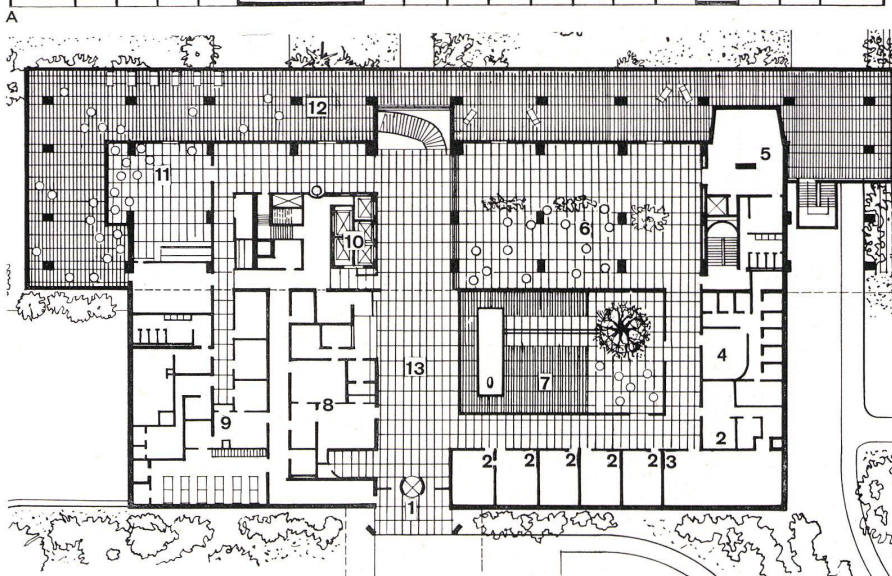
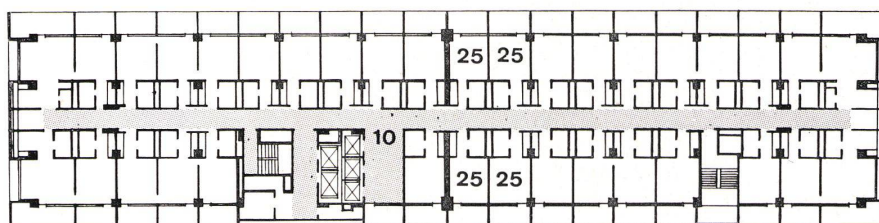
2
Aufsicht auf den Speisesaalpavillon mit Terrasse.
Vue du le pavillon-restaurant avec terrasse.
View of dining pavilion terrace.

A
Grundriß eines typischen Obergeschosses 1:600 (Legenden Seite/Page 118).
Plan d'un étage supérieur type.
Typical Floor Plan.

B
Erdgeschoß-Grundriß 1:600 (Legenden Seite/Page 118).
Plan du rez-de-chaussée.
Ground-floor plan.

3
Gartenhof.
Cour-jardin.
Patio.

4
Haupteingang.
Entrée principale.
Main entrance.



B