

Zeitschrift: Bauen + Wohnen = Construction + habitation = Building + home : internationale Zeitschrift

Herausgeber: Bauen + Wohnen

Band: 12 (1958)

Heft: 3: Wohnbauten = Habitations = Dwellings

Artikel: Haus R. in Beverly Hills, Kalifornien = Maison R. à Beverly Hills, Californie = House R. in Beverly Hills, California

Autor: Zietzschmann, Ernst

DOI: <https://doi.org/10.5169/seals-329731>

Nutzungsbedingungen

Die ETH-Bibliothek ist die Anbieterin der digitalisierten Zeitschriften auf E-Periodica. Sie besitzt keine Urheberrechte an den Zeitschriften und ist nicht verantwortlich für deren Inhalte. Die Rechte liegen in der Regel bei den Herausgebern beziehungsweise den externen Rechteinhabern. Das Veröffentlichen von Bildern in Print- und Online-Publikationen sowie auf Social Media-Kanälen oder Webseiten ist nur mit vorheriger Genehmigung der Rechteinhaber erlaubt. [Mehr erfahren](#)

Conditions d'utilisation

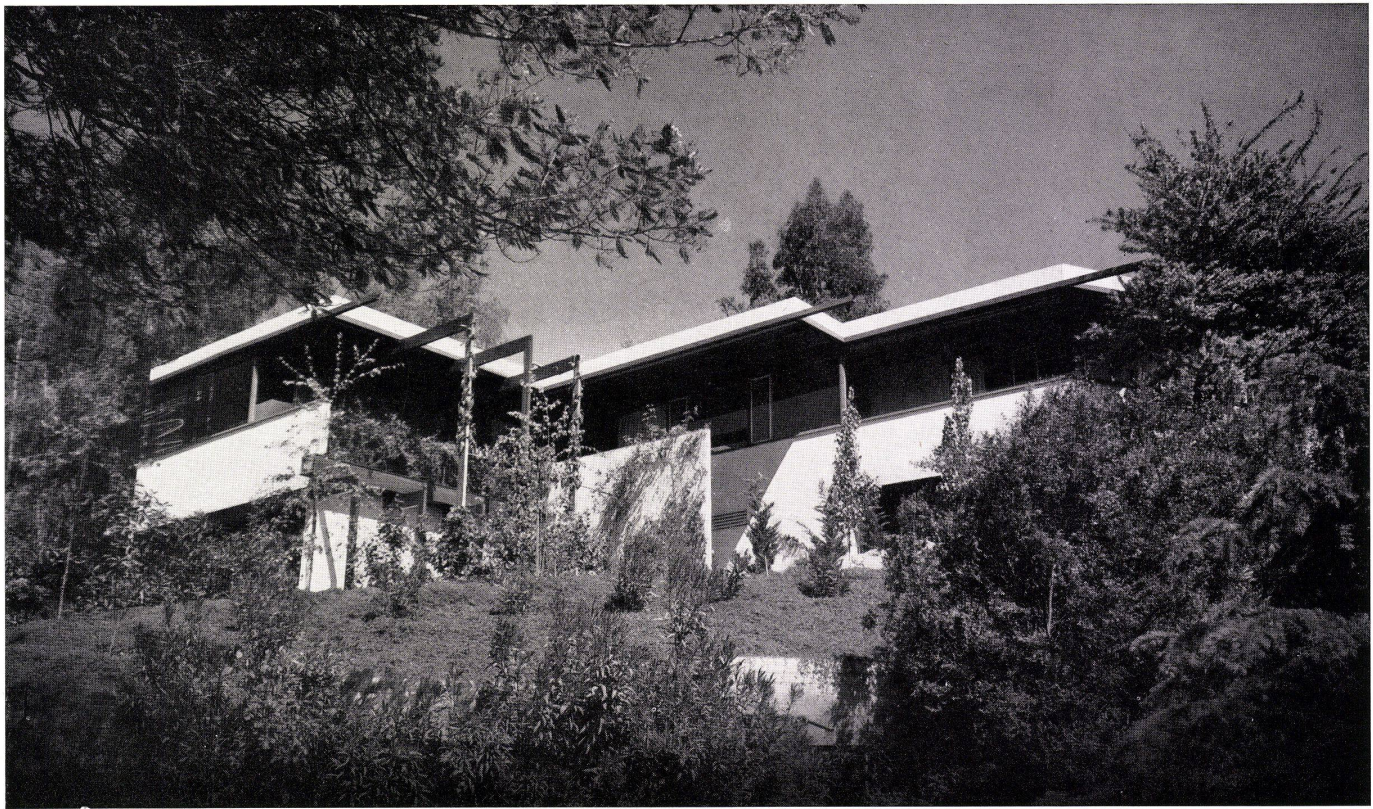
L'ETH Library est le fournisseur des revues numérisées. Elle ne détient aucun droit d'auteur sur les revues et n'est pas responsable de leur contenu. En règle générale, les droits sont détenus par les éditeurs ou les détenteurs de droits externes. La reproduction d'images dans des publications imprimées ou en ligne ainsi que sur des canaux de médias sociaux ou des sites web n'est autorisée qu'avec l'accord préalable des détenteurs des droits. [En savoir plus](#)

Terms of use

The ETH Library is the provider of the digitised journals. It does not own any copyrights to the journals and is not responsible for their content. The rights usually lie with the publishers or the external rights holders. Publishing images in print and online publications, as well as on social media channels or websites, is only permitted with the prior consent of the rights holders. [Find out more](#)

Download PDF: 21.02.2026

ETH-Bibliothek Zürich, E-Periodica, <https://www.e-periodica.ch>



Haus R. in Beverly Hills, Kalifornien

Maison R. à Beverly Hills, Californie
House R. in Beverly Hills, California

Architekt: Richard J. Neutra F.A.I.A.,
Los Angeles

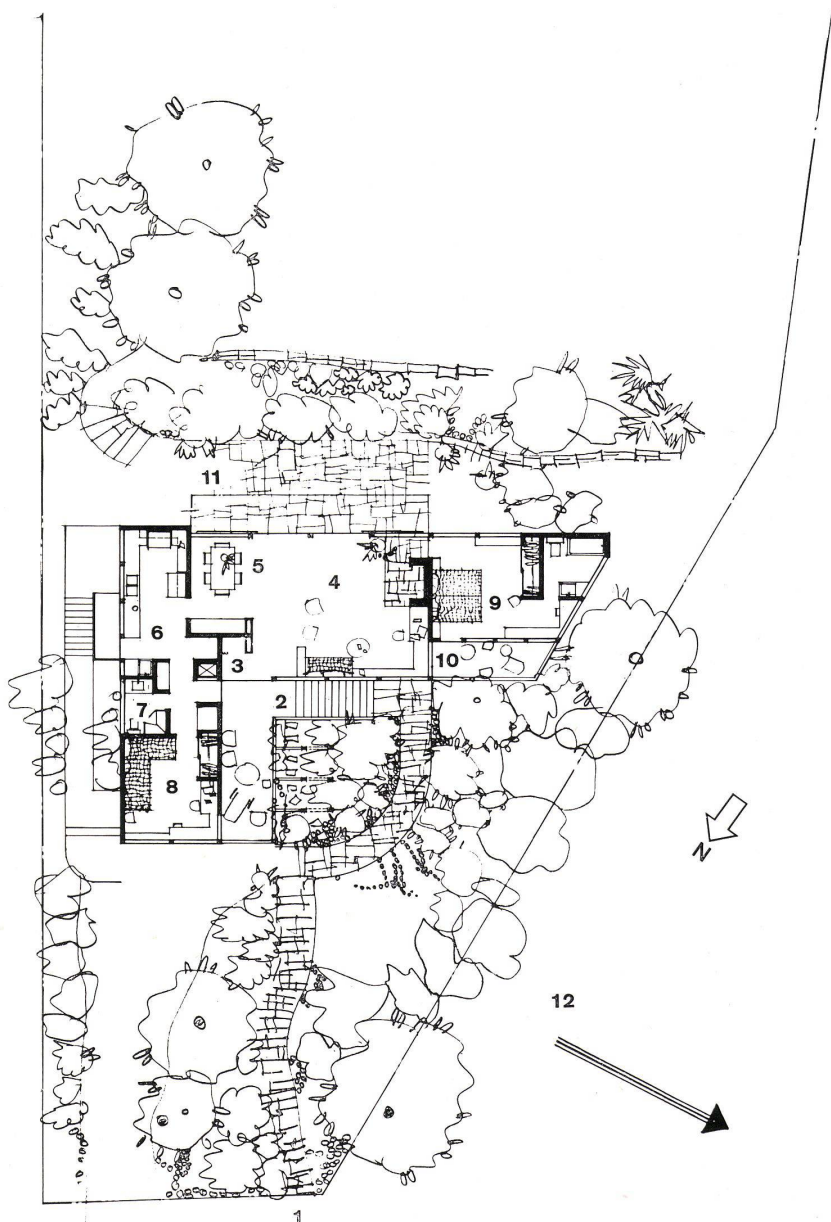
Gesamtansicht von Westen, links Flügel des Sohnes,
rechts Wohnzimmer- und Elternzimmerflügel.

L'ensemble vu de l'ouest; à gauche l'aile du fils, à droite
l'aile du salon et de la chambre des parents.

General view from west, left son's wing, right living-room and
parents' bedroom wing.

Grundriß / Plan 1:300

- 1 Garteneingang / Entrée du jardin / Garden entrance
- 2 Treppe zum Hauseingang / Escalier à l'entrée de la maison / Stairs to house entrance
- 3 Eingang / Entrée / Entrance
- 4 Wohnraum mit Kamin / Salon avec cheminée / Livingroom with fireplace
- 5 Essplatz / Coin des repas / Dining-nook
- 6 Küche mit Diensteneingang / Cuisine avec entrée de service / Kitchen with service entrance
- 7 Dusche und WC / Douche et WC / Shower and WC
- 8 Zimmer des Sohnes / Chambre du fils / Son's room
- 9 Elternzimmer mit Garderobeschrank und Bad mit WC / Chambre des parents, avec cabinet-garderoberie et bain avec WC / Parents' bedroom with wardrobe and bath with WC
- 10 Elternbalkon / Balcon des parents / Parent's balcony
- 11 Sitzplatz gegen Südost und den Waldhang / Séjour en plein air donnant sur le sud-est et la pente boisée / Seating place facing south-east toward the wooded slope
- 12 Talansicht gegen Westen / Vue sur la vallée à l'ouest / Western valley view



1

Blick gegen Südosten auf die zurückgestaffelte Front des Wohnzimmer- und Elternzimmerflügels.

Vue vers les sud-est sur la façade échelonnée de l'aile du salon et de la chambre des parents.

View toward south-east showing recessed staggered elevation of living-room and parents' bedroom wing.

2

Eine breite Schiebetüre öffnet sich vom Wohnzimmer auf einen bergwärts liegenden Gartensitzplatz.

Une large porte coulissante s'ouvre du salon sur un séjour en plein air.

A wide sliding door opens from living-room to an outdoor lounge on the mountain side of the house.



Aufgabe

Auf einem relativ schmalen, gegen abwärts sich zuspitzenden, steil gegen Nordwesten abfallenden Grundstück mit wunderbarer Aussicht talwärts auf ein bewaldetes Canyon war ein kleines Einfamilienhaus für ein Elternpaar mit einem erwachsenen Sohn, der nur kurze Wochen im Jahr zu Hause lebt, zu bauen. Das grundrissliche Hauptproblem war die Diskrepanz zwischen Aussicht und Sonnenlage. Bergwärts liegt Südosten.

Lösung

Neutra löst den Grundriß in der Form eines Winkels. Den einen Schenkel des Winkels besetzt das große Wohnzimmer, das zweiseitig von Südost und von Nordwest beleuchtet wird. Gegen Nordosten, wo der Eßplatz liegt, schließt die Küche an, gegen Südwesten das Appartement der Eltern mit Ankleide, Bad und WC.

Das Zimmer des Sohnes mit Dusche und WC schließt talwärts an die Küche an, wo auch ein separater Eingang zu diesem Appartement vorgesehen ist.

Das Grundstück wird vom Tal her betreten. Mit dem Auto erreicht man eine im Untergeschoß unter dem Flügel des Sohnes liegende Garage. Ein leichtgeschwungener Weg führt zu einer an der Wohnzimmerwand auf-





Blick vom Cheminéeplatz auf den reichbepflanzten Gartensitzplatz, links der Eßplatz, der sich leicht in den Garten verlegen läßt.

Vue de la cheminée vers le séjour en plein air richement aménagé; à gauche, le coin des repas que se transporte sans difficulté en plein air.

View from fireplace toward garden lounge, left dining-nook which merges with the garden.

Der von zwei Seiten von Licht durchflutete Wohnraum. Links der Ausgang zum Gartensitzplatz, in der Mitte das Cheminée mit Holzstapel hinter Metalltüren, rechts Blick auf den kleinen Balkon vor dem Elternschlafzimmer.

Le salon merveilleusement éclairé de deux côtés. À gauche la sortie sur le séjour en plein air, au milieu la cheminée avec la réserve de bois derrière des portillons métalliques, à droite vue sur le petit balcon devant la chambre des parents.

Living-room flooded with light from two sides. Left exit to garden lounge, middle the fireplace with wood pile behind metal doors, right view of small balcony in front of parents' bedroom.



1

Die Treppe führt vom Garteneingang auf einen gegen Westen und die Aussicht liegenden Eckbalkon, von welchem das Haus betreten wird. Die Vegetation ist von zauberhafter Üppigkeit.

L'escalier mène de l'entrée du jardin vers un balcon de coin donnant sur l'ouest et desservant l'entrée de la maison. La végétation es d'une richesse séduisante.

The stairs run from garden entrance to a corner balcony with wide view to west, from which the house is entered. The vegetation is fantastically luxuriant.

2

Blick vom Eßplatz gegen Kamin-Ecke und in die Landschaft des Canyons hinaus.

Vue du coin des repas vers la cheminée et la campagne des Canyons.

View from dining nook to open fire and to the Canyons country side.



wärtsleitenden Treppe. Der Hauseingang liegt im Winkelinneren. Direkt kommt man in den großen Wohnraum, der sich dem Eintretenden hell und wohnlich öffnet. Eine große Kaminwand deckt den Zugang zum Elternschlafzimmer ab. Neben dem Kamin befinden sich Holzstapel, Hi-Fi-Anlage und Bibliothek. Die Aussicht gegen Nordwesten und Westen wird durch ein ununterbrochenes Fensterband über Eck eingefangen.

Gegen Südosten ist das Wohnzimmer vom Boden bis zur Decke durch breite Glaschiebewände auf einen intimen, von ausgesuchten Pflanzen und Blütensträuchern umwachsenen Sitzplatz zu öffnen, der den Blick hangaufwärts auf dschungelartige Wälder freigibt die über terrassenförmig ansteigenden Mauern als ferne Silhouette erscheinen.

Vor dem Elternschlafzimmer liegt ein kleiner privater Aussichtsbalkon der die herrliche Aussicht in die weite Landschaft freigibt.

Der Innenausbau zeigt die Meisterhand Neutras. Sehr viel Naturholz wird an Decken, Schränken und Wänden verwendet.

Die reiche und üppige Vegetation Californiens bettet das kleine Haus in eine an den Garten Klingsors gemahnende tropische Umwelt ein.

Zie,

