

**Zeitschrift:** Bauen + Wohnen = Construction + habitation = Building + home : internationale Zeitschrift

**Herausgeber:** Bauen + Wohnen

**Band:** 12 (1958)

**Heft:** 3: Wohnbauten = Habitations = Dwellings

**Artikel:** Wachsendes Haus in Australien = Maison croissante en Australie = Growing house in Australia

**Autor:** Zietzschmann, Ernst

**DOI:** <https://doi.org/10.5169/seals-329728>

### **Nutzungsbedingungen**

Die ETH-Bibliothek ist die Anbieterin der digitalisierten Zeitschriften auf E-Periodica. Sie besitzt keine Urheberrechte an den Zeitschriften und ist nicht verantwortlich für deren Inhalte. Die Rechte liegen in der Regel bei den Herausgebern beziehungsweise den externen Rechteinhabern. Das Veröffentlichen von Bildern in Print- und Online-Publikationen sowie auf Social Media-Kanälen oder Webseiten ist nur mit vorheriger Genehmigung der Rechteinhaber erlaubt. [Mehr erfahren](#)

### **Conditions d'utilisation**

L'ETH Library est le fournisseur des revues numérisées. Elle ne détient aucun droit d'auteur sur les revues et n'est pas responsable de leur contenu. En règle générale, les droits sont détenus par les éditeurs ou les détenteurs de droits externes. La reproduction d'images dans des publications imprimées ou en ligne ainsi que sur des canaux de médias sociaux ou des sites web n'est autorisée qu'avec l'accord préalable des détenteurs des droits. [En savoir plus](#)

### **Terms of use**

The ETH Library is the provider of the digitised journals. It does not own any copyrights to the journals and is not responsible for their content. The rights usually lie with the publishers or the external rights holders. Publishing images in print and online publications, as well as on social media channels or websites, is only permitted with the prior consent of the rights holders. [Find out more](#)

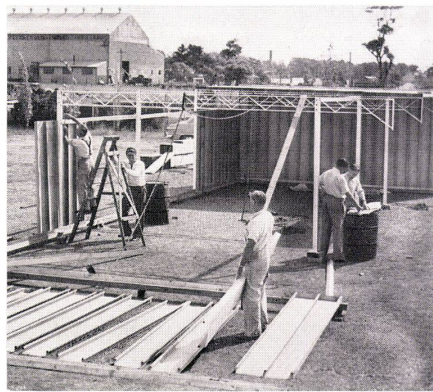
**Download PDF:** 19.01.2026

**ETH-Bibliothek Zürich, E-Periodica, <https://www.e-periodica.ch>**

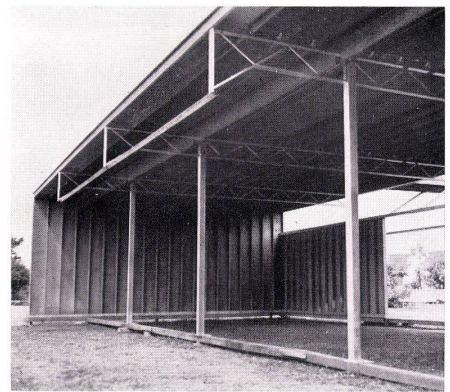
# Wachsendes Haus in Australien

Maison croissante en Australie  
Growing House in Australia

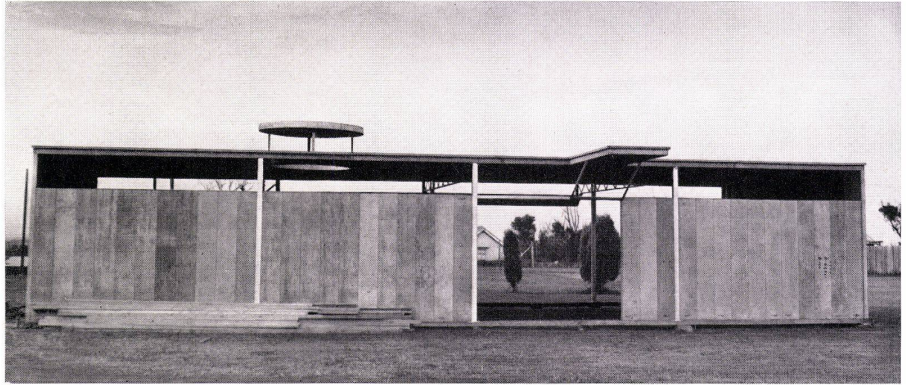
Architekt: H. Seidler, Sydney



1



2



3

1 Das Haus wird aus einzelnen vorfabrizierten Elementen zusammengesetzt.

La maison est assemblée de divers éléments préfabriqués.  
The house is assembled with different prefabricated elements.

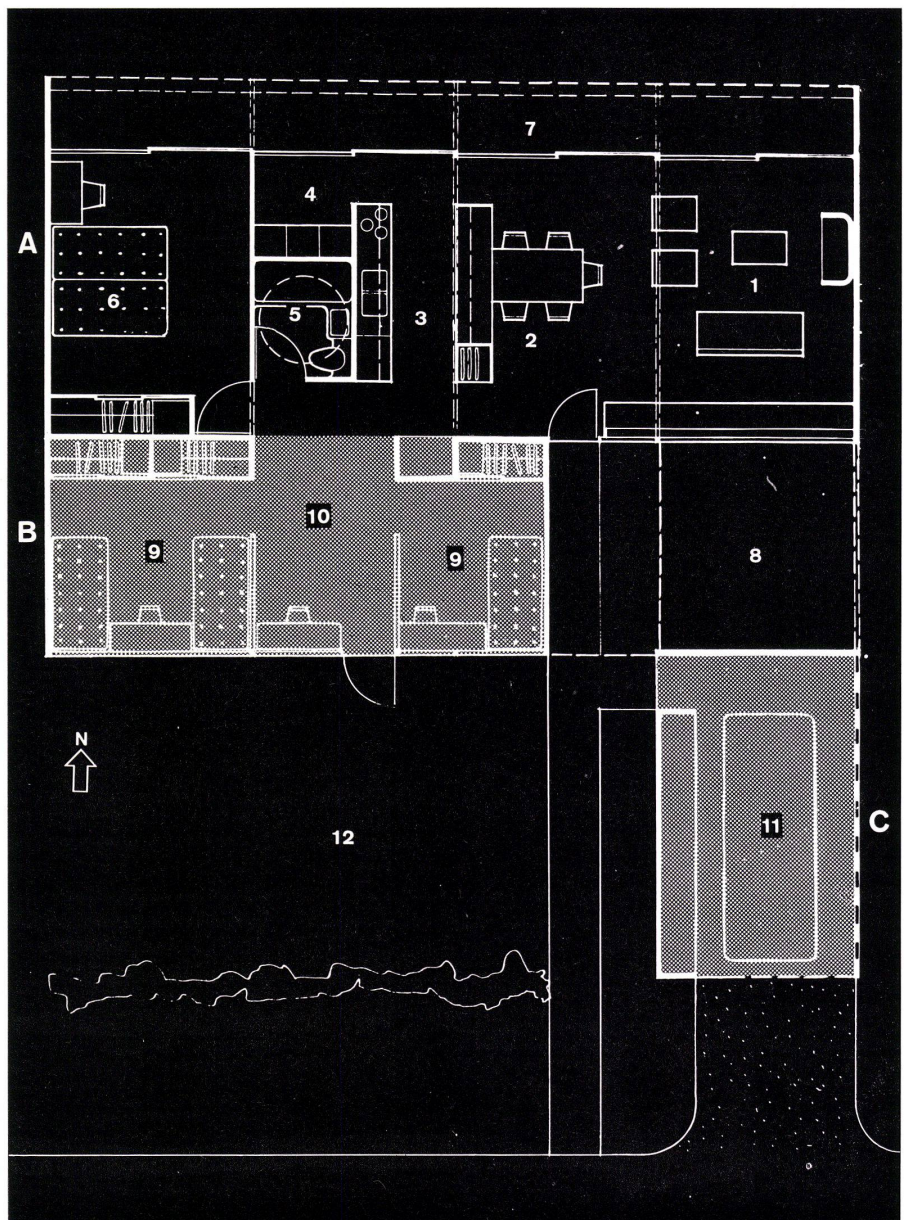
2 Der Rohbau der 1. Etappe ist fertig.

La construction brute de la 1e étape est terminée.  
Rough construction of 1st Stage is completed.

3 Die 1. Etappe des Hauses im Rohbau, von Osten gesehen. Die Außenwand wird später innere Mittelwand.

Vue de l'est de la construction brute de la 1e étape. Le mur extérieur deviendra plus tard paroi de séparation.

1st Stage of house rough construction seen from east.  
The exterior wall will later become an interior partition.



Grundriß 1:125.  
Plan.

A 1. Etappe / 1e étape / 1st Stage

B 2. Etappe / 2e étape / 2nd Stage

C 3. Etappe / 3e étape / 3rd Stage

1 Wohnraum / Salle de séjour / Living-room

2 Eßteil mit Geschirrschrank / Coin des repas avec armoire à vaisselle / Dining room with china cupboard

3 Küche / Cuisine / Kitchen

4 Wasch- und Arbeitsraum / Buanderie et salle de travail / Laundry and workroom

5 Vorfabriziertes Bad mit Oberlicht / Bains préfabriqués avec jour d'en haut / Prefabricated bath with skylight

6 Elternzimmer / Chambre des parents / Parents' bedroom

7 Überdeckter Balkon / Balcon couvert / Covered balcony

8 Hof / Cour / Court

9 Kinderzimmer / Chambre des enfants / Children's room

10 Spielfläche / Surface de jeu / Play space

11 Garage

12 Garten / Jardin / Garden





Wir publizieren dieses kleine Haus, weil es einen interessanten Beitrag zu dem periodisch immer wieder aufflackernden Thema »Das wachsende Haus« bildet.

Außerdem ist es eines der wenigen gut durchkonstruierten Elementhäuser. Es stellt in seinem Endausbau ein Ganzes dar, das zwar im Gegensatz zu dem steht, was z. B. der Schweizer oder das Schweizer Bankinstitut als kreditwürdig betrachtet, das aber nichtsdestotrotz einen solid konstruierten, billigen Wohnraum schafft; in seinem ersten Ausbaustadium bietet es Platz für zwei Personen. Zwischen Schlafzimmer und Wohn-Eßzimmer liegt die Sanitärgruppe mit Bad/Ankleideraum und Küche. Die Raumgruppen sind alle gleich breit. Gegen Norden ist das Haus völlig verglast, gegen Süden in der 1. Etappe fest verschlossen. In der 2. Etappe folgen zwei Kinderzimmer und ein Spielplatz, als 3. Etappe eine Garage. Das Haus besteht aus einer direkt auf den Boden oder in Steinfüllung gegossenen Betonplatte, worauf 3''/3''-Stahlsäulen gestellt wurden. An diesen Säulen wurden dünnprofilige Gitterträger angeschraubt, die ihrerseits Stahlpfetten 12''/3'' tragen, welche in engen Abständen liegen und die Dachisolierung tragen. Dieselben Stahlprofile, die die Pfetten bilden, treten wieder in den Giebelaußenwänden auf. Sie werden an der Innenseite mit Silberesche-riemen isoliert. Die gegen Norden liegende Glaswand besteht z. T. aus fest verglasten Scheiben, z. T. aus Schiebetüren. Zie.

Nachtbild des fertig möblierten Wohn- und Eßraumes.  
Vue de nuit de la salle à manger et de séjour meublée.  
Night view of furnished living-dining room.



