

Zeitschrift: Bauen + Wohnen = Construction + habitation = Building + home : internationale Zeitschrift

Herausgeber: Bauen + Wohnen

Band: 12 (1958)

Heft: 3: Wohnbauten = Habitations = Dwellings

Artikel: Ferien- und Gästehaus mit Gärtnerwohnung in Stresa am Lago Maggiore = Maison de vacances et d'hôtes avec appartement de jardinier à Stresa/Lago Maggiore = Holiday house with gardener's lodging at Stresa on Lake Maggiore

Autor: Zietzschmann, Ernst

DOI: <https://doi.org/10.5169/seals-329727>

Nutzungsbedingungen

Die ETH-Bibliothek ist die Anbieterin der digitalisierten Zeitschriften auf E-Periodica. Sie besitzt keine Urheberrechte an den Zeitschriften und ist nicht verantwortlich für deren Inhalte. Die Rechte liegen in der Regel bei den Herausgebern beziehungsweise den externen Rechteinhabern. Das Veröffentlichen von Bildern in Print- und Online-Publikationen sowie auf Social Media-Kanälen oder Webseiten ist nur mit vorheriger Genehmigung der Rechteinhaber erlaubt. [Mehr erfahren](#)

Conditions d'utilisation

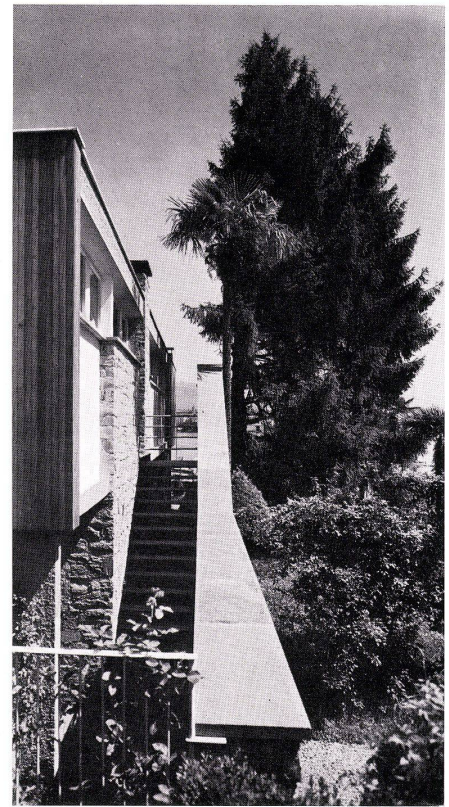
L'ETH Library est le fournisseur des revues numérisées. Elle ne détient aucun droit d'auteur sur les revues et n'est pas responsable de leur contenu. En règle générale, les droits sont détenus par les éditeurs ou les détenteurs de droits externes. La reproduction d'images dans des publications imprimées ou en ligne ainsi que sur des canaux de médias sociaux ou des sites web n'est autorisée qu'avec l'accord préalable des détenteurs des droits. [En savoir plus](#)

Terms of use

The ETH Library is the provider of the digitised journals. It does not own any copyrights to the journals and is not responsible for their content. The rights usually lie with the publishers or the external rights holders. Publishing images in print and online publications, as well as on social media channels or websites, is only permitted with the prior consent of the rights holders. [Find out more](#)

Download PDF: 23.02.2026

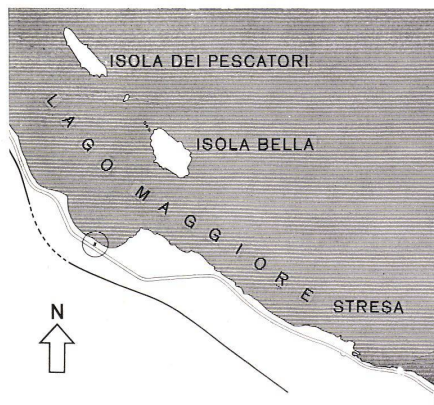
ETH-Bibliothek Zürich, E-Periodica, <https://www.e-periodica.ch>



Ferien- und Gästehaus mit Gärtnerwohnung in Stresa am Lago Maggiore

Maison de vacances et d'hôtes avec appartement de jardinier à Stresa/Lago Maggiore
Holiday house with gardener's lodging at Stresa on Lake Maggiore

Architekt: Cesare Mercandino,
Mailand



1 Ansicht von Osten her. Im oberen Geschoß die Gärtnerwohnung und die Gästezimmer.
Vue de l'est. A l'étage supérieur, l'appartement du jardinier et les chambres d'hôtes.

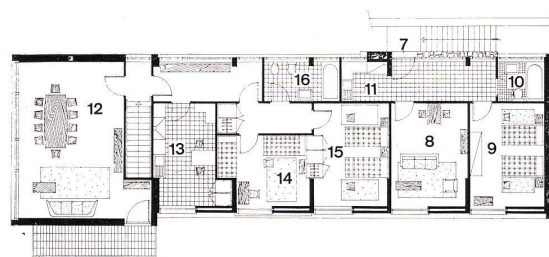
View from east. On second floor the gardener's lodging and the guest rooms.

2 Treppenaufgang zur Gärtnerwohnung.
Escalier menant à l'appartement du jardinier.
Stairs going up to gardener's lodging.

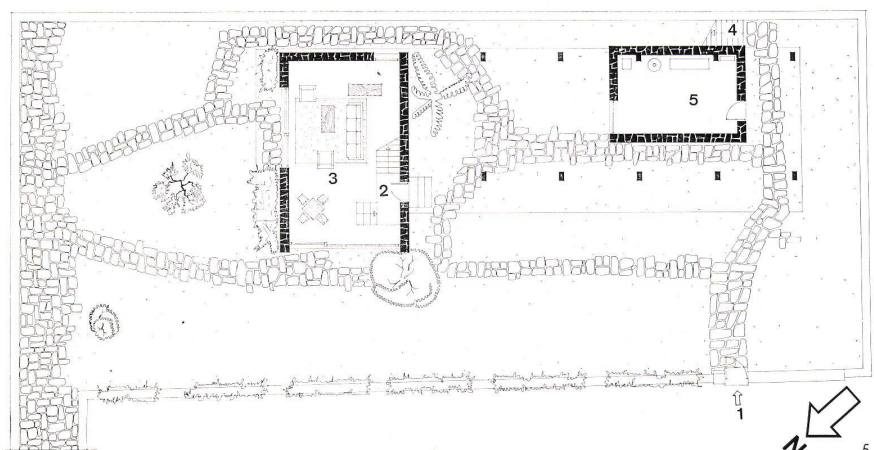
3 Situation am Lago Maggiore mit den Borromeischen Inseln.
Situation sur le Lago Maggiore et les îles Borromées.

Site on Lake Maggiore with the Borromean Islands.

4 Obergeschoßgrundriß / Plan de l'étage supérieur / First floor plan 1:300



5 Erdgeschoßgrundriß / Plan du rez-de-chaussée / Ground floor plan 1:300



- 1 Eingang zum Garten / Entrée du jardin / Entrance to garden
- 2 Eingang zum Gästehaus / Entrée de la maison des hôtes / Entrance to guest house
- 3 Garten-Wohnzimmer des Gästehauses / Salon de la maison des hôtes / Courtyard lounge of guest house
- 4 Aufgangstreppe zur Gärtnerwohnung / Escalier menant à l'appartement du jardinier / Stairs to gardener's lodging
- 5 Waschküche / Buanderie / Laundry
- 6 Lago Maggiore
- 7 Eingang zur Gärtnerwohnung / Entrée de l'appartement du jardinier / Entrance to gardener's lodging
- 8 Wohnzimmer / Salon / Living-room
- 9 Schlafzimmer des Gärtnerpaares / Chambre à coucher du jardinier / Gardener's bedroom
- 10 Bad und WC / Bains et WC / Bath and WC
- 11 Kleinküche / Cuisinette / Kitchenette
- 12 Oberer Wohnraum des Gästehauses mit Balkon / Salon supérieur avec balcon de la maison des hôtes / First-floor living-room of guest house with balcony
- 13 Eßküche / Cuisine à manger / Dining-nook
- 14 Einzimer / Chambre pour une personne / Bedroom
- 15 Doppelzimmer / Chambre pour deux personnes / Double bedroom
- 16 Bad mit WC / Bains avec WC / Bath with WC

1
Schnitt durch die beiden Wohnräume des Gästehauses mit Verbindungstreppe 1:300.

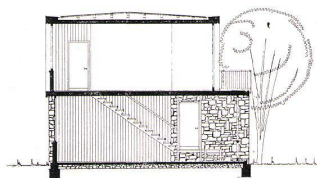
Coupe des deux salons de la maison des hôtes avec escalier de liaison.

Section through both living-rooms of the guest house with stairway.

2
Ansicht des Ferien- und Gästehauses von der Uferstraße aus mit Treppenaufgang zur Gärtnerwohnung.

Le maison de vacances et d'hôtes et l'escalier menant à l'appartement du jardinier vus de la route littorale.

View of holiday house seen from the lake road with stairs going up to gardener's lodging.



1



2

Aufgabe

In einem Park einer größeren, bestehenden Villa zwischen Uferstraße und Lago maggiore, gerade gegenüber den Borromeischen Inseln, also in einer der klassischsten und schönsten Landschaften Italiens, war ein Ferienhaus für die Inhaber einer größeren und älteren Villa, die auf demselben Parkgrundstück steht, zu bauen. Es sollte der Bauherrschaft in der Zeit zwischen den Ferien als Weekendhaus dienen, während es in der Ferienzeit selbst, wenn die Villenbesitzer das große Haus bewohnen, den Gästen des Hauses zur Verfügung stehen. Außerdem war Raum für eine kleine Gärtnerwohnung zu schaffen.

Lösung

Die Gästewohnung besteht aus einem großen ebenerdigen Wohnraum, aus welchem eine Treppe in die obere Etage hinaufsteigt. Hier liegt ein zweiter großer Wohnraum, eine Eßküche und zwei Schlafzimmer, sowie ein geräumiges Bad. Dem Gärtner steht ein Wohnraum, ein Schlafzimmer, eine Kleinküche und ein kleines Bad zur Verfügung. Unter der Gärtnerwohnung liegt eine Waschküche.

Konstruktion und Materialien

Die Tragkonstruktion des kleinen Hauses besteht aus Eisenbeton und Tragmauern aus unverputztem Bruchstein. Die Decken sind in Eisenbeton konstruiert. Die Giebelmauer ist Holzverkleidet in Pitch-Pine. Die Dachisolierung besteht aus Lavabeton, wasserisoliert mit Naturasphalt.

Die großen Fenster gegen den See sind in Douglasfichte, naturbelassen, konstruiert, die übrigen Fenster in Kiefer, weiß gestrichen. Vor den großen Fenstern ist ein Raffstoren, dunkelgrün gestrichen, angebracht; die Schiebeläden der kleinen Fenster sind alterierend gelb und blau gestrichen. Die Böden in den Wohn- und Schlafräumen und in den Korridoren bestehen aus slavischer Eiche.

Der Küchenboden besteht aus grünem Glasmosaik. Der Badezimmerboden ist belegt mit Blumen-Keramikplatten aus Vietri. Zie.



3

3
Treppe aus dem unteren in den oberen Wohnraum mit Buchgestell.

Escalier reliant les deux salons et bibliothèque.

Stairs going from lower to upper living-room with bookcase.

4
Blick aus dem großen Obergeschoß-Wohnraum des Gästehauses auf den Lago Maggiore und die Borromeischen Inseln.

Vue du grand salon à l'étage supérieur de la maison des hôtes sur le Lago Maggiore et les îles Borromées.

View from large first-floor living-room of guest house out over Lake Maggiore and the Borromean Islands.



4

Ferien- und Gästehaus in Stresa

Maison de vacances et d'hôtes à Stresa
Holiday house at Stresa

Architekt: Cesare Mercandino,
Mailand

A
Seitenansicht der Treppe und des Bücher-
gestells.

Vue latérale de l'escalier et de la biblio-
thèque.

Side view of stairs and bookcase.

B
Stirnansicht der Treppe.
Vue frontale de l'escalier.
Front view of stairs.

- 1 Lärchenschalung / Revêtement de
mélèze / Larch boarding
- 2 Lärchenhandlauf / Main courante de
mélèze / Larch handrail
- 3 Aufstellungsstempel des Bücherge-
stells aus Eisen / Vérin en fer de la
bibliothèque / Iron bracket of bookcase
- 4 Buchbretter in Lärche / Rayons à livres
en mélèze / Book shelves of larch
- 5 Stützen des Büchergestells in Lärche /
Montants de la bibliothèque en mélèze /
Bookcase supports of larch
- 6 Treppenauftritte in Lärche / Gîrons de
marches en mélèze / Larch steps
- 7 Hölzerne Treppenwange, weißlackiert /
Limon d'escalier en bois laqué blanc /
Wooden string boards white
- 8 Geländerbefestigung in Eisen / Fixation
en fer de la rampe / Iron railing attach-
ment

