

**Zeitschrift:** Bauen + Wohnen = Construction + habitation = Building + home : internationale Zeitschrift

**Herausgeber:** Bauen + Wohnen

**Band:** 12 (1958)

**Heft:** 3: Wohnbauten = Habitations = Dwellings

**Artikel:** Haus Gagarin in Connecticut, USA = Maison Gagarin à Connecticut, USA = Gagarin House in Connecticut, USA

**Autor:** [s.n.]

**DOI:** <https://doi.org/10.5169/seals-329726>

### **Nutzungsbedingungen**

Die ETH-Bibliothek ist die Anbieterin der digitalisierten Zeitschriften auf E-Periodica. Sie besitzt keine Urheberrechte an den Zeitschriften und ist nicht verantwortlich für deren Inhalte. Die Rechte liegen in der Regel bei den Herausgebern beziehungsweise den externen Rechteinhabern. Das Veröffentlichen von Bildern in Print- und Online-Publikationen sowie auf Social Media-Kanälen oder Webseiten ist nur mit vorheriger Genehmigung der Rechteinhaber erlaubt. [Mehr erfahren](#)

### **Conditions d'utilisation**

L'ETH Library est le fournisseur des revues numérisées. Elle ne détient aucun droit d'auteur sur les revues et n'est pas responsable de leur contenu. En règle générale, les droits sont détenus par les éditeurs ou les détenteurs de droits externes. La reproduction d'images dans des publications imprimées ou en ligne ainsi que sur des canaux de médias sociaux ou des sites web n'est autorisée qu'avec l'accord préalable des détenteurs des droits. [En savoir plus](#)

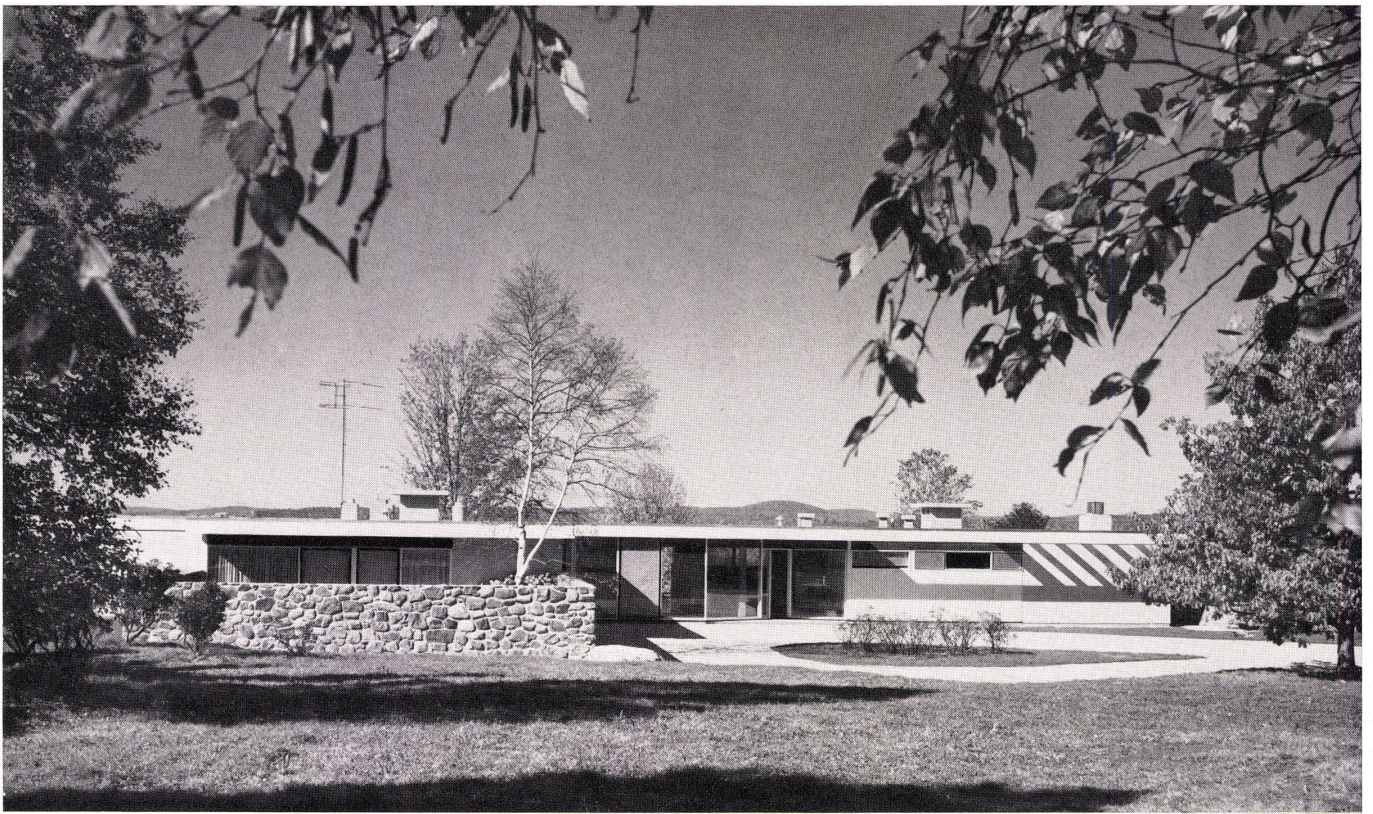
### **Terms of use**

The ETH Library is the provider of the digitised journals. It does not own any copyrights to the journals and is not responsible for their content. The rights usually lie with the publishers or the external rights holders. Publishing images in print and online publications, as well as on social media channels or websites, is only permitted with the prior consent of the rights holders. [Find out more](#)

**Download PDF:** 16.01.2026

**ETH-Bibliothek Zürich, E-Periodica, <https://www.e-periodica.ch>**



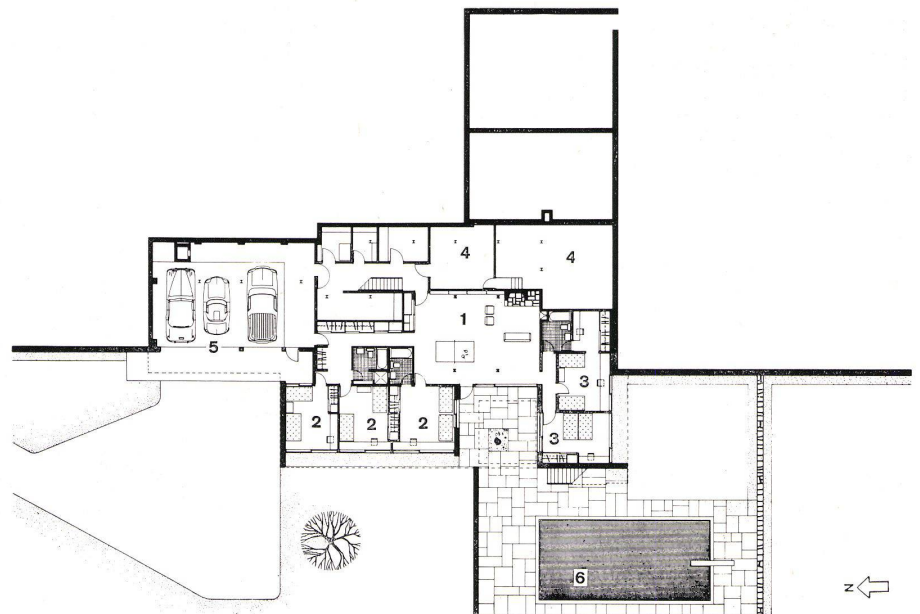


## Haus Gagarin in Connecticut, USA

Maison Gagarin à Connecticut, USA  
Gagarin House in Connecticut, USA

Architekt: Marcel Breuer, New York  
Herbert Beckhard, Mitarbeiter,  
New York

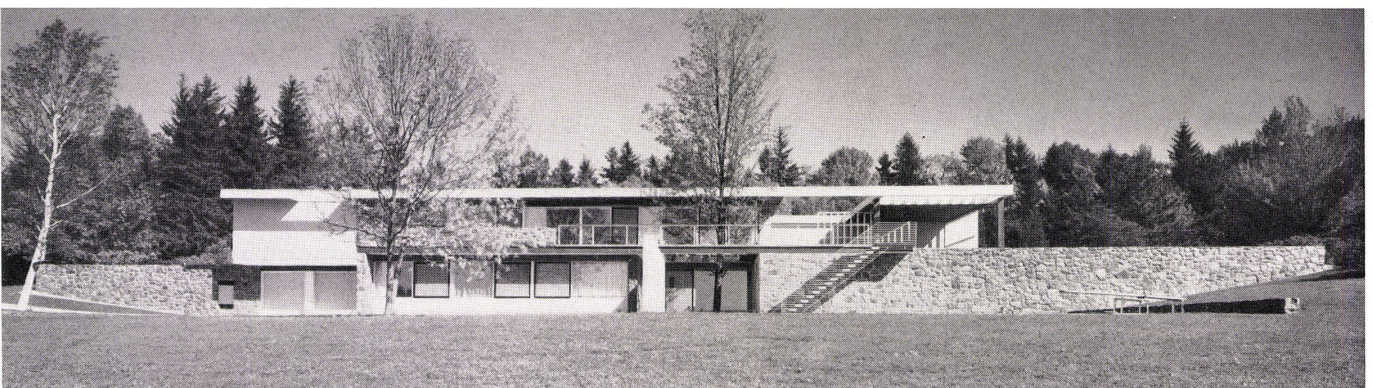
Eingangsseite von Osten.  
Côté entrée de l'est.  
Entrance side from east.



Gesamtansicht von Westen her, unten Kindergeschoß,  
oben Wohn- und Erwachsenenetage.

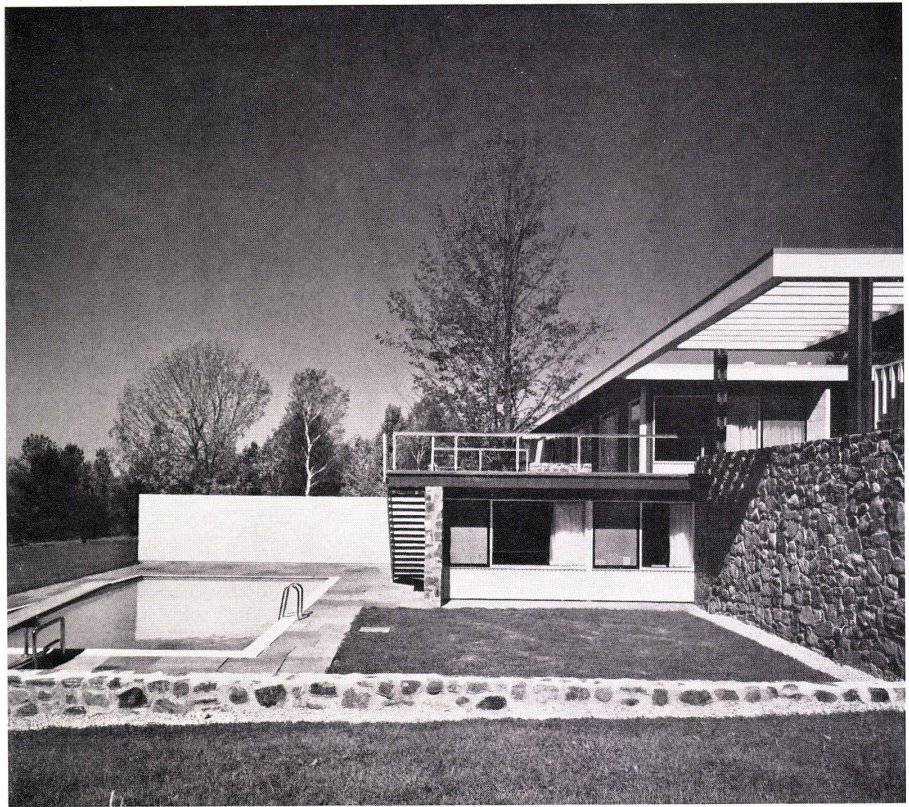
Vue de l'ensemble prise de l'ouest; en bas l'étage des  
enfants, en haut l'étage de séjour et des adultes.

General view from west; below children's floor, above  
living-rooms and parents' bedrooms.





Schwimmbecken und Gastzimmerfenster.  
 Piscine et fenêtre de la chambre d'hôtes.  
 Swimming pool and guest room window.

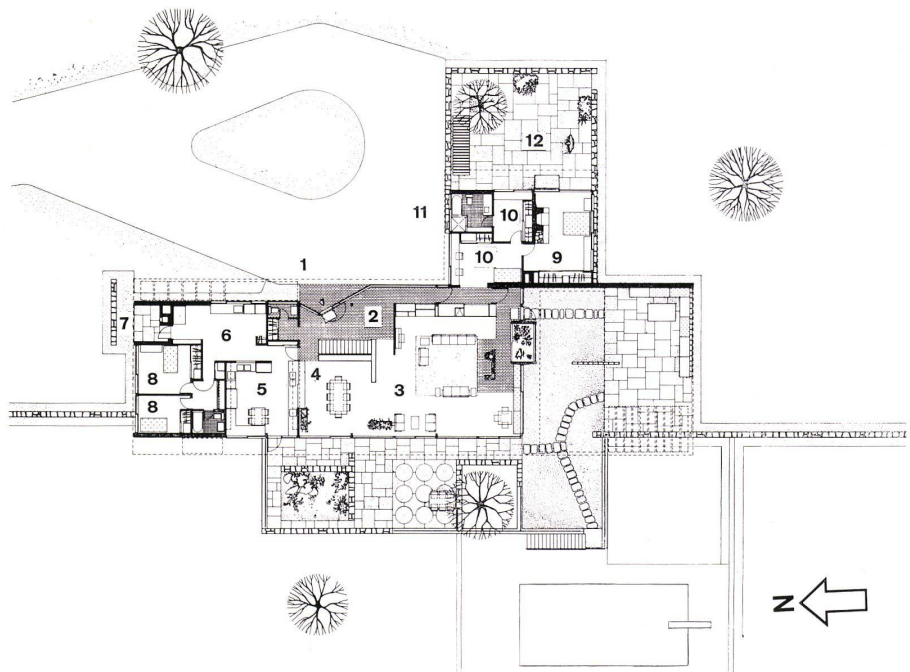


Seite / Page: 87:  
 Gartengeschoß 1:500.  
 Etage de plain-pied.  
 Garden level.

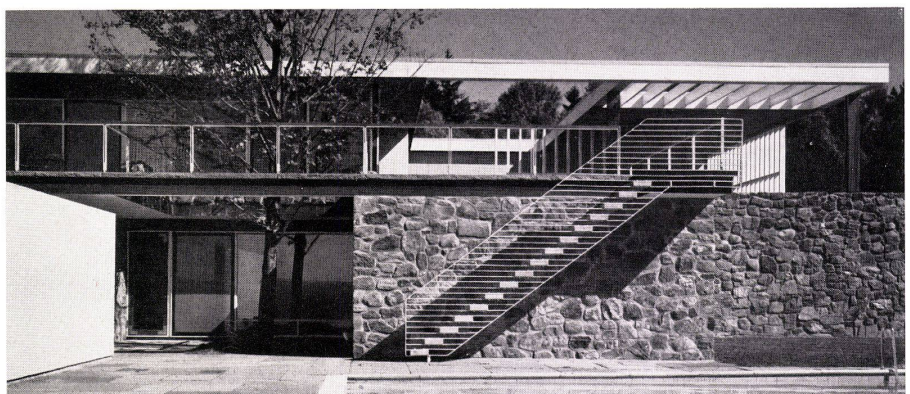
- 1 Spielzimmer mit Cheminée / Salle de jeu avec cheminée / Play-room with fireplace
- 2 Kinderzimmer / Chambre des enfants / Children's bedroom
- 3 Gästeappartement mit Bad und Ankleideraum / Appartement des hôtes avec bain et cabinet de toilette / Guest room with bath and dressing room
- 4 Keller / Cave / Cellar
- 5 Garage für 3 Autos / Garage pour 3 voitures / 3-car garage
- 6 Schwimmbecken / Piscine / Swimming pool

Oberes Wohngeschoß 1:500.  
 Etage supérieur.  
 First floor.

- 1 Eingang vom Autoverkehrsplatz / Entrée côté stationnement / Driveway entrance
- 2 Halle mit Untergeschoßstreppe, Garderobe und WC / Hall avec escalier à l'étage inférieur, vestiaire et WC / Hall with cellar stairs, coat closet and WC
- 3 Wohnraum mit Cheminée / Salle de séjour avec cheminée / Living-room with fireplace
- 4 Eßteil / Coin des repas / Dining-nook
- 5 Küche / Cuisine / Kitchen
- 6 Office / Pantry
- 7 Serviceeingang / Entrée de service / Service entrance
- 8 Dienstenzimmer / Chambre de domestique / Maid's room
- 9 Elternzimmer / Chambre des parents / Parents' bedroom
- 10 Ankleideraum / Cabinet de toilette / Dressing room
- 11 Bad und Dusche / Bain et douche / Bath and shower
- 12 Schlafzimmergartenhof / Cour-jardin devant la chambre à coucher / Courtyard in front of bedroom



Außentreppe vom Wohngeschoß zum Schwimmbad.  
 Escalier extérieur de l'étage de séjour à la piscine.  
 Outside stairs from living-room to swimming pool.

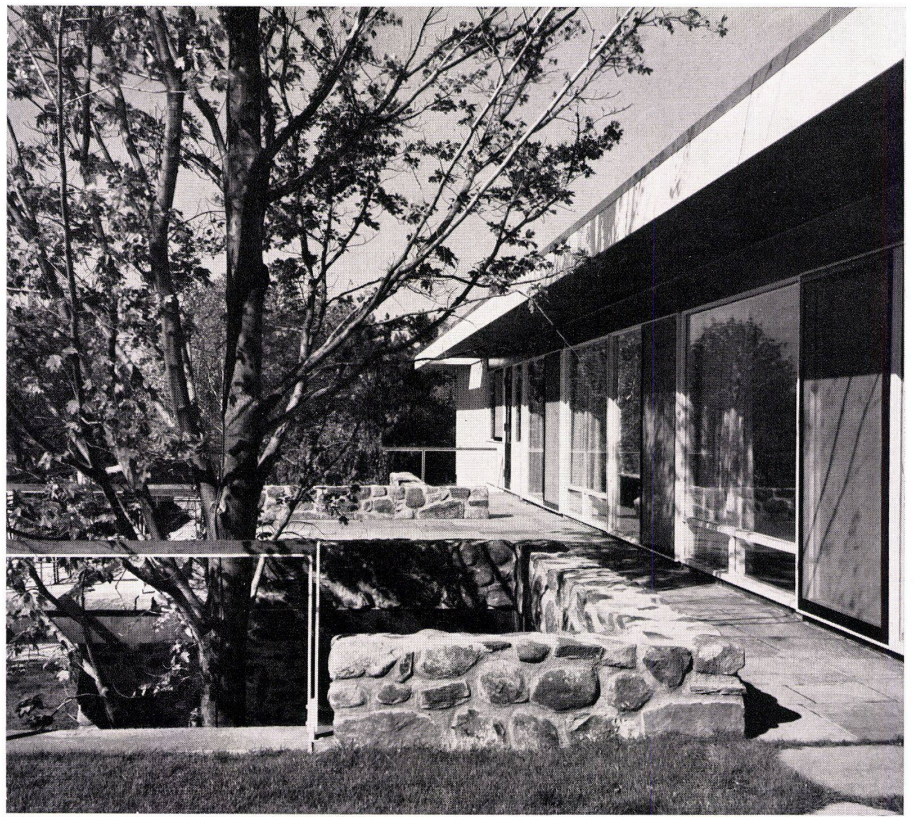




1  
Überdeckter Sitzplatz vor dem Wohnzimmer.  
Séjour couvert devant la salle de séjour.  
Covered seating area in front of living-room.

2  
Küche.  
La cuisine.  
Kitchen.

3  
Eßplatz und Wand zur Küche.  
Le coin des repas et le mur de la cuisine.  
Dining-nook and kitchen wall.



#### Aufgabe

Der Bauherr wünschte ein Haus für eine sechsköpfige Familie mit zwei Dienstenzimmern. Die außergewöhnlichen gesellschaftlichen Verpflichtungen des Hausherrn machten es nötig, besonders großzügige allgemeine Räume vorzusehen. Vom Eingang her sollte das Haus nicht zu groß und pretentiös wirken. Das Gelände fällt nach Westen, wo auch die Aussicht liegt.

#### Lösung

Der Architekt erfüllte die Programmwünsche durch eine zweistöckige Anlage. In einem Gartengeschoß, dessen Rückseite im Terrain liegt und Keller enthält, haben die Kinder, deren größtes neun Jahre alt ist, ihr ungestörtes Reich. Ihre Zimmer gruppieren sich zusammen mit einem Gästeappartement um eine große Spielhalle, die sich ganz zum Garten und Schwimmbecken öffnen läßt.

Auf verschiedenen Niveaus sind größere und kleinere Gartenterrassen angeordnet, auf denen Tennisplätze, Blumenbeete, gedeckte Ruhe- und Eßplätze, eine Tanzfläche und das Schwimmbecken liegen.

Das Eingangsgeschoß besteht aus drei Teilen, dem Wohn- und Eßteil, dem Serviceteil mit Küche/Office/Dienstenzimmern und dem Schlafteil der Eltern mit Ankleideraum, kleinerem Studio und einem privaten ringsumgeschlossenen atriumartigen Garten, so daß dieser ganze Hausteil völlig isoliert vom übrigen Haus liegt.

Das Zentrum des Wohnraumes wird durch ein großes freistehendes Cheminée gebildet. Es liegt über einem andern, in der Spielhalle der Kinder angeordneten Cheminée. Die Baumaterialien des Wohnraumes sind Teak an Deckenbalken, Schränken und Wänden, dunkle Korkplatten als Deckenmaterial, Glaschiebefenster und weiß gestrichene Holzpartien.

#### Konstruktion

Das Haus besteht aus einem Stahlskelett und Eisenbetondecken. An Mauern und auf Terrassen wurde viel Bruchstein verwendet. Zie,

