

Zeitschrift: Bauen + Wohnen = Construction + habitation = Building + home : internationale Zeitschrift

Herausgeber: Bauen + Wohnen

Band: 12 (1958)

Heft: 3: Wohnbauten = Habitations = Dwellings

Artikel: Team-Einrichtungsgegenstände = Aménagements Team = Team furnishings

Autor: [s.n.]

DOI: <https://doi.org/10.5169/seals-329724>

Nutzungsbedingungen

Die ETH-Bibliothek ist die Anbieterin der digitalisierten Zeitschriften auf E-Periodica. Sie besitzt keine Urheberrechte an den Zeitschriften und ist nicht verantwortlich für deren Inhalte. Die Rechte liegen in der Regel bei den Herausgebern beziehungsweise den externen Rechteinhabern. Das Veröffentlichen von Bildern in Print- und Online-Publikationen sowie auf Social Media-Kanälen oder Webseiten ist nur mit vorheriger Genehmigung der Rechteinhaber erlaubt. [Mehr erfahren](#)

Conditions d'utilisation

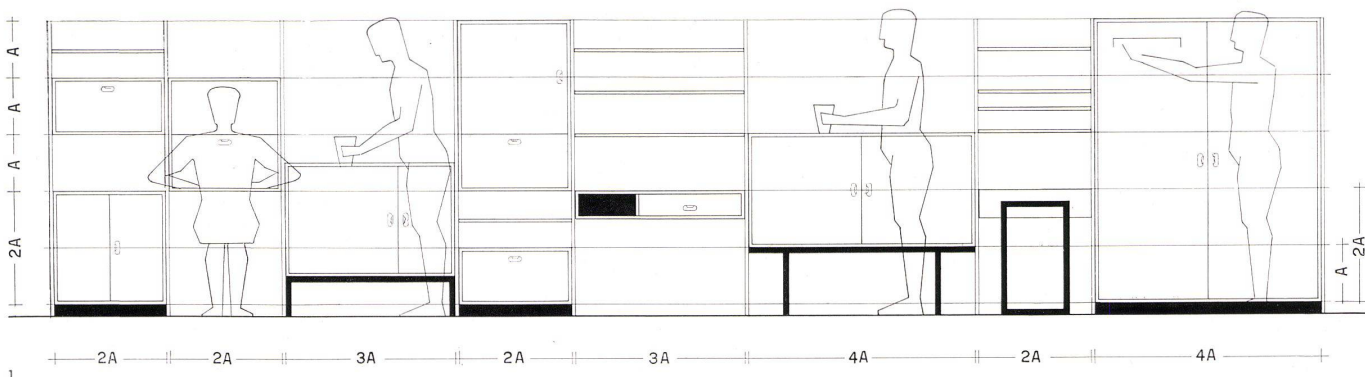
L'ETH Library est le fournisseur des revues numérisées. Elle ne détient aucun droit d'auteur sur les revues et n'est pas responsable de leur contenu. En règle générale, les droits sont détenus par les éditeurs ou les détenteurs de droits externes. La reproduction d'images dans des publications imprimées ou en ligne ainsi que sur des canaux de médias sociaux ou des sites web n'est autorisée qu'avec l'accord préalable des détenteurs des droits. [En savoir plus](#)

Terms of use

The ETH Library is the provider of the digitised journals. It does not own any copyrights to the journals and is not responsible for their content. The rights usually lie with the publishers or the external rights holders. Publishing images in print and online publications, as well as on social media channels or websites, is only permitted with the prior consent of the rights holders. [Find out more](#)

Download PDF: 16.01.2026

ETH-Bibliothek Zürich, E-Periodica, <https://www.e-periodica.ch>



Team-Einrichtungs-gegenstände

Aménagements Team
Team Furnishings

Entwürfe: Alfred Altherr,
Architekt BSA/SWB, Zürich
Hersteller der Kästcheneinheiten und Lampen:
K. H. Frei, Weißlingen/ZH
Hersteller der Liege- und Polstermöbel:
Strässle Söhne & Cie.,
Kirchberg/SG

1
Schema / Schéma / Scheme
TEAM-Maßraster mit gleichen Längen- und Höheneinheiten.

Grille des mesures TEAM à unités égales de longueur et de hauteur.
TEAM-graduated scheme with equal longitudinal and height units.

2
TEAM-Wandkombination mit verschiedenen Schrank- und Tischeinheiten.
Entwurf: Alfred Altherr SWB, Architekt BSA, Zürich.
Hersteller: K. H. Frei, Weißlingen/Zürich.
Combinaison murale TEAM à différentes unités d'armoire et de table.
TEAM wall combination with different cabinet and table units.

Das TEAM-Programm umfaßt Typenmöbel, Beleuchtungskörper und Textilien. Bei den TEAM-Möbeln wurde ein Raster gefunden, welcher in der Breite auf praktische Ausmaße im Grundriß und vertikal auf praktische Höhenmaße des Menschen Beziehung nimmt. Es ist möglich, das Einheitsmaß A auch mit 2A und 3A zu ergänzen. Die einzelnen Kästchen können zu einer geschlossenen Schrankfläche zusammengebaut oder in Metallständer eingehängt werden. Außerdem sind die verschiedenen Möbelgrößen so gewählt, daß sie auch als Einzelmöbel freistehend je nach Bedarf auf Sockel, Füßen oder Konsolen verwendet werden können.

Die fixen Maße A ergeben in Beziehung zum Menschen folgende Höhen:

A ergibt die Höhe des Teetisches, zu niedrigen Fauteuils passend,

2A ergibt praktische Höhe zum Schreiben und Essen (zum aufrecht Sitzen),

2A + S ergibt mit Sockel die Höhe zum stehend Arbeiten,

3A ergibt die praktische Stellfläche,

5A ergibt die gesamte Schrankhöhe. Diese wird ebenfalls durch Aufeinandersetzen der Typen 2A und 3A erreicht.

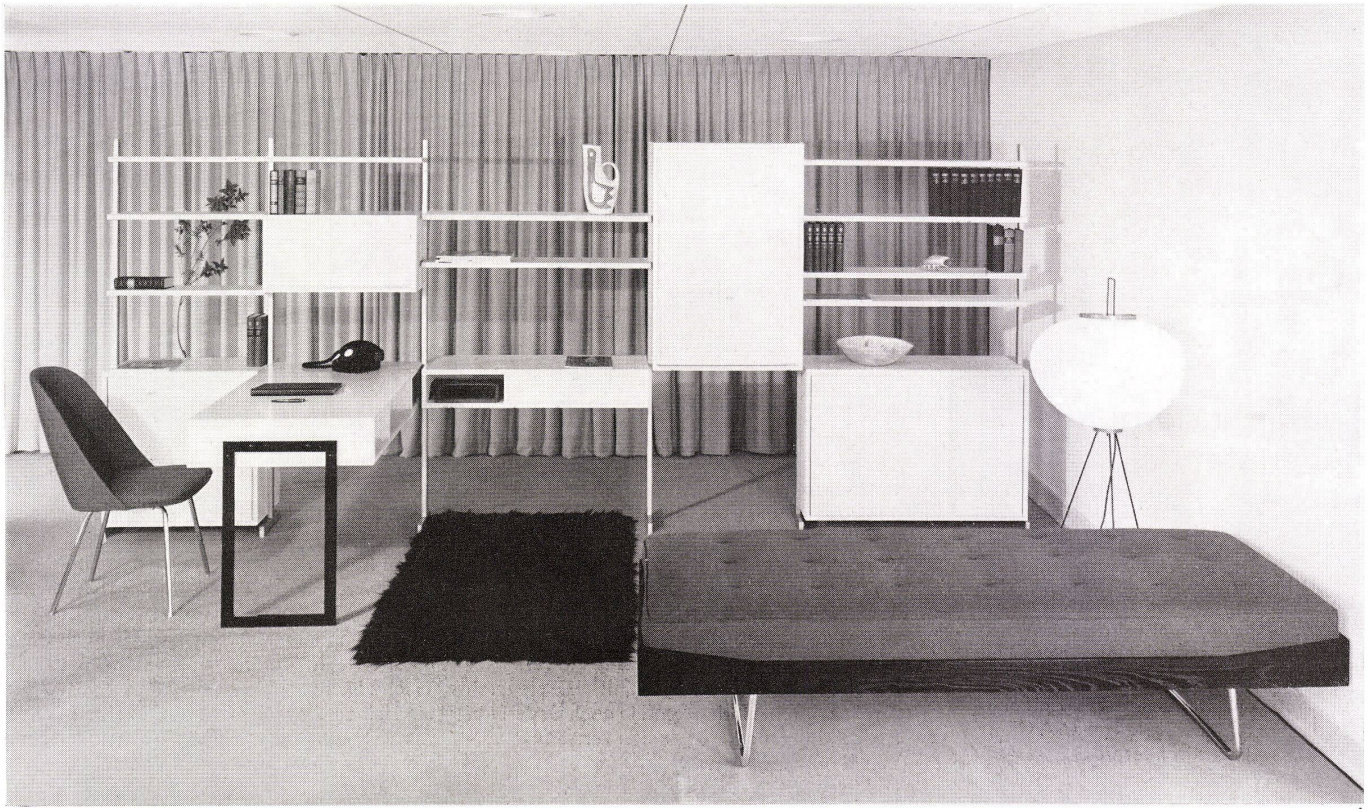
Zu den einzelnen Elementen sind Fußeinheiten geschaffen worden, welche durch Kippen zwei verschiedene Unterbauhöhen ergeben (hauptsächlich um die Kästchenelemente freistehend verwenden zu können mit fixen Breiten von 3A, 4A und 6A).

Der Raster des TEAM-Möbelprogrammes reduziert die zu verwendenden Holzlängen und -tiefen auf einige wenige Ausmaße, was sich auf den Herstellungsprozeß günstig auswirkt. Außerdem kann die gleiche Möbeleinheit bei genügend Platz horizontal, bei knappen Raumverhältnissen um 90° gedreht vertikal zwischen den Ständern aufgehängt werden. Die Kästchen eignen sich als Behälter für Korrespondenzen, Bücher, Mappen, Pick-up und Radio sowie auch für Leib-, Bett- und Tischwäsche.

Ein kleines Tischelement wird in eine Bücherwand eingehängt, die große Tischeinheit kann quer dazu eingehängt oder frei gestellt werden. Zu diesen Typenmöbeln wurden eine einfache Couch, ein Klappbett und ein Bett geschaffen. Aus herstellungstechnischen Erwägungen wurden die gleichen Matratzenrahmen für alle drei Modelle verwendet. Die Couch ruht auf leicht schräg gestellten Rohrfeßen in verchromter oder gespritzter Ausführung. Das Klappbett, speziell für Kinderzimmer, besitzt eine Federkernmatratze auf leichtem Lattenrost. In aufgeklapptem Zustand wird der unter dem Lattenrost liegende, farbige Stoff sichtbar. Das Klappbett hat ein sehr geringes Gewicht und kann von einem Kind mühelos bedient werden.

Das TEAM-Programm umfaßt ferner einige Beleuchtungskörper wie Decken-, Pendel-, Ständer- und Nachttischlampen. Die Pendelleuchte, an einem Plastikkabel hängend, gibt





ihr Licht nur auf die Tischfläche ab und blendet nicht. Der untere Teil des Reflektors ist farbig gespritzt und wird durch den darüber liegenden, weißen Teil indirekt angestrahlt.

Die Ständerlampe kann mit dem ausragenden Fuß unter den Fauteuil oder Tisch geschoben werden, der Reflektor ist seitlich und nach oben verstellbar. Eine drehbare Deckenlampe wurde geschaffen, um wechselweise zwei Plätze im Raum zu beleuchten. Meistens sind die elektrischen Anschlüsse in der Mitte des Raumes vorhanden. Da man jedoch heute im Wohnraum den Tisch nicht unbedingt in die Mitte, sondern in eine Ecke oder zum Fenster stellt und den Platz zum Musizieren oder Lesen

in der Nähe anordnet, wurde diese Lampe drehbar geschaffen. Eine rutenartige Stange mit Gegengewicht trägt einen konischen oder runden Beleuchtungskörper. Die Nachttischlampe dient in der Hauptsache als zusätzliche Beleuchtung zum Lesen, Schreiben oder Anstrahlen eines schönen Bildes. Sie kann an die Tischkante geklemmt, auf den Tisch gestellt oder an die Wand gehängt werden. Der Reflektor ist in zwei Richtungen drehbar. Die Leuchtbirne bleibt fix, damit das Anschlußkabel nicht bricht.

Das Team-Programm wird sukzessive mit modernen Teppichen, Vorhängen und Couchdecken ergänzt.

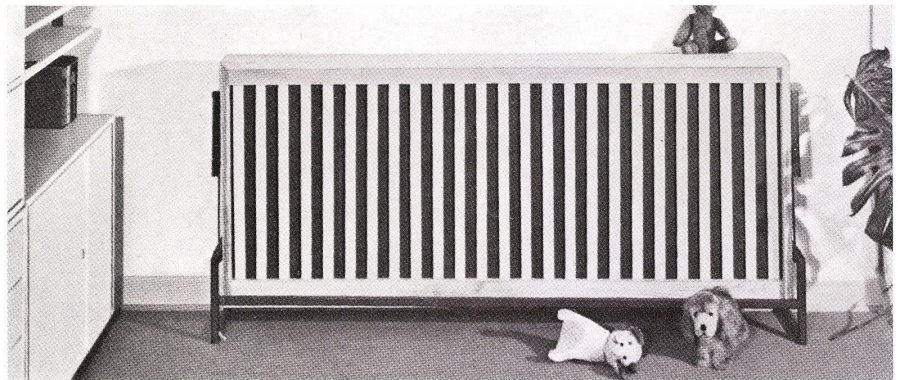
1
TEAM-Elementenwand zusammengebaut. Kästchen horizontal und vertikal verwendbar.
Entwürfe: Alfred Altherr.
Hersteller der Typen: K. H. Frei, Weißlingen.
Hersteller der Couch: Sträble Söhne & Cie., Kirchberg/St. Gallen.

Mur en éléments TEAM assemblé. Coffrets utilisables horizontalement et verticalement.

TEAM element wall assembled. Cabinets can be set horizontally and vertically.

2
Zwei TEAM-Elemente auf Stahluntergestell als freistehendes Möbel.
Entwurf: Alfred Altherr.
Hersteller: K. H. Frei, Weißlingen.
Deux éléments TEAM sur socle en acier, formant meuble isolé.

Two TEAM elements on steel framework as independent furniture unit.



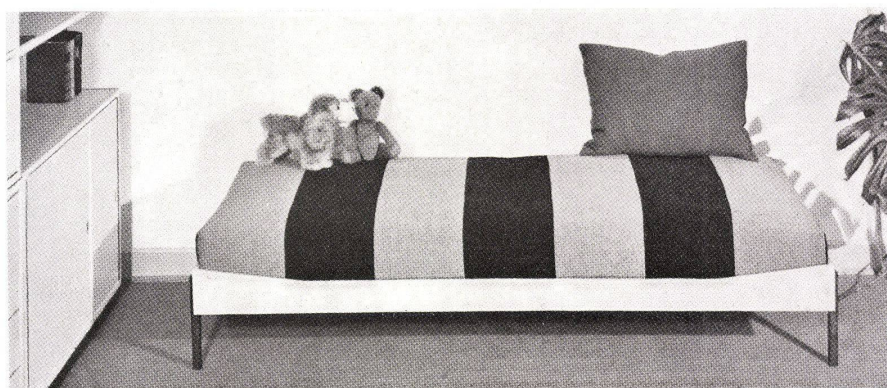
3
TEAM-Kinderbett aufgeklappt mit Eschenleisten und rotem Stoffschoner.
Entwurf: Alfred Altherr.
Hersteller: Sträble Söhne & Cie., Kirchberg.

Petit lit TEAM fermé, avec listes en frêne et protège-étouffe rouge.

TEAM child's bed folded up with ash boards and red fabric protector.

4
TEAM-Kinderbett heruntergeklappt.
Petit lit TEAM rabattu.

TEAM child's bed folded down.



1

TEAM-Klapptisch mit heller Kunstharzplatte belegt. Linker Teil für zwei weitere Gäste aufklappbar.

Entwurf: Alfred Altherr.

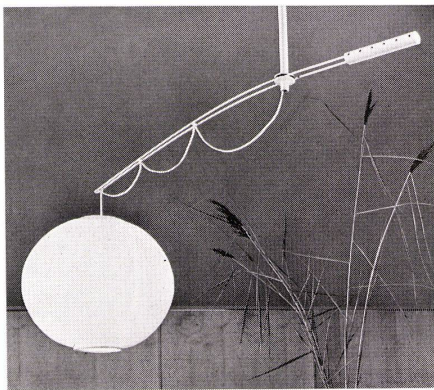
Hersteller: K. H. Frei, Weißlingen.

Stühle: Entwurf: Hans Bellmann, Zürich

Hersteller: Sträble Söhne & Cie., Kirchberg / St. Gallen

Table pliante TEAM à tablette en résine synthétique claire. Partie gauche relevable pour deux personnes supplémentaires.

TEAM folding table with light synthetic surface. Left part can be folded out for two additional guests.



2

2
Drehbare TEAM-Deckenlampe mit Plastik­kugel.
Plafonnier pivotant TEAM à boule en plastique.
Revolving TEAM ceiling lamp with plastic globe.

3
TEAM-Pendelleuchte in Aluminium. Unterteil farbig gespritzt.

Pendentif TEAM en aluminium. Partie inférieure vernie en couleur.

TEAM pendulum lamp of aluminium. Lower part sprayed in various colours.

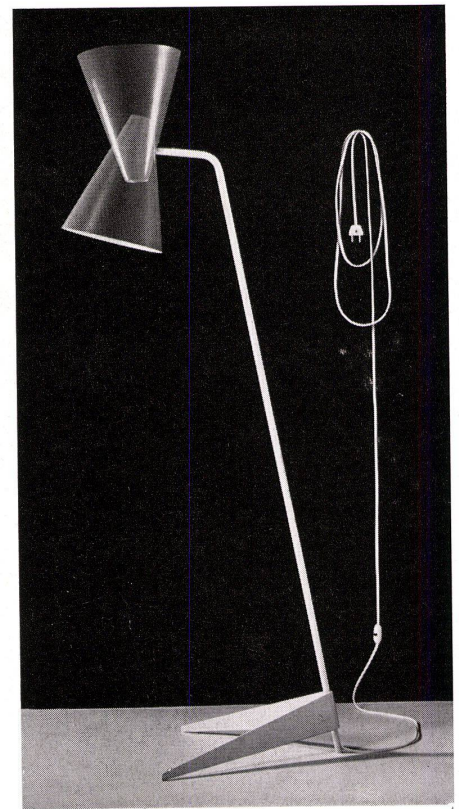
4
TEAM-Ständerlampe mit drehbarem Reflektor, zum Anstellen an Tisch oder Fauteuil.

Lampe à pied TEAM à réflecteur pivotant, appuyer contre une table ou un fauteuil.

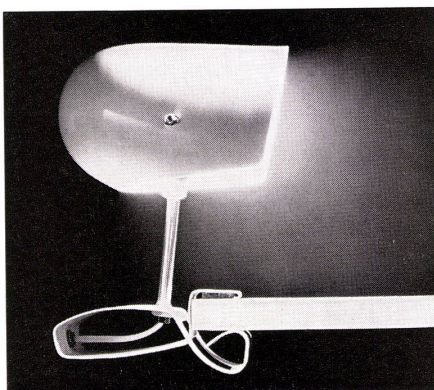
TEAM lamp with revolving reflector, can be placed on a table or armchair.



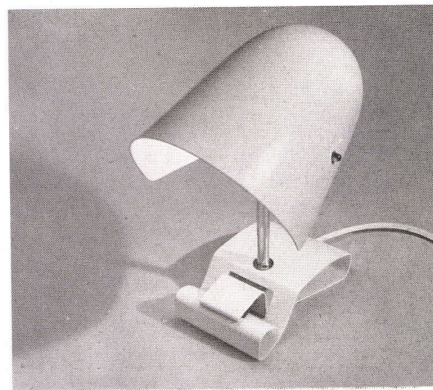
3



4



5



6

5/6
TEAM-Klemm-, Steh- und Wandlämpchen mit drehbarem Reflektor.

Entwürfe: Alfred Altherr.

Lampe TEAM combinée, à pied, pour applique, à fixer, avec réflecteur pivotant.

TEAM clamp, table and wall lamp with revolving reflector.