

Zeitschrift: Bauen + Wohnen = Construction + habitation = Building + home : internationale Zeitschrift

Herausgeber: Bauen + Wohnen

Band: 12 (1958)

Heft: 3: Wohnbauten = Habitations = Dwellings

Werbung

Nutzungsbedingungen

Die ETH-Bibliothek ist die Anbieterin der digitalisierten Zeitschriften auf E-Periodica. Sie besitzt keine Urheberrechte an den Zeitschriften und ist nicht verantwortlich für deren Inhalte. Die Rechte liegen in der Regel bei den Herausgebern beziehungsweise den externen Rechteinhabern. Das Veröffentlichen von Bildern in Print- und Online-Publikationen sowie auf Social Media-Kanälen oder Webseiten ist nur mit vorheriger Genehmigung der Rechteinhaber erlaubt. [Mehr erfahren](#)

Conditions d'utilisation

L'ETH Library est le fournisseur des revues numérisées. Elle ne détient aucun droit d'auteur sur les revues et n'est pas responsable de leur contenu. En règle générale, les droits sont détenus par les éditeurs ou les détenteurs de droits externes. La reproduction d'images dans des publications imprimées ou en ligne ainsi que sur des canaux de médias sociaux ou des sites web n'est autorisée qu'avec l'accord préalable des détenteurs des droits. [En savoir plus](#)

Terms of use

The ETH Library is the provider of the digitised journals. It does not own any copyrights to the journals and is not responsible for their content. The rights usually lie with the publishers or the external rights holders. Publishing images in print and online publications, as well as on social media channels or websites, is only permitted with the prior consent of the rights holders. [Find out more](#)

Download PDF: 20.02.2026

ETH-Bibliothek Zürich, E-Periodica, <https://www.e-periodica.ch>

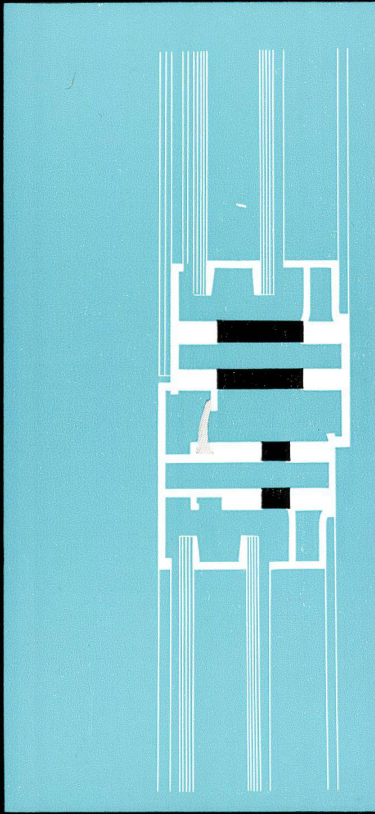
IS|AL

Isoliertes Aluminium-Fenster IS|AL

IS
AL

Isolierstoff, in alterungsbeständiger Ausführung, verhindert Kältebrücken und übernimmt gleichzeitig eine bestimmte statische Funktion.

Aluminium in seinen Legierungen, eloxiert, ist witterungsbeständig. In Kombination mit dem Isolierstoff ergeben sich verwindungssteife Profile, so daß entsprechend elegant konstruiert werden kann.

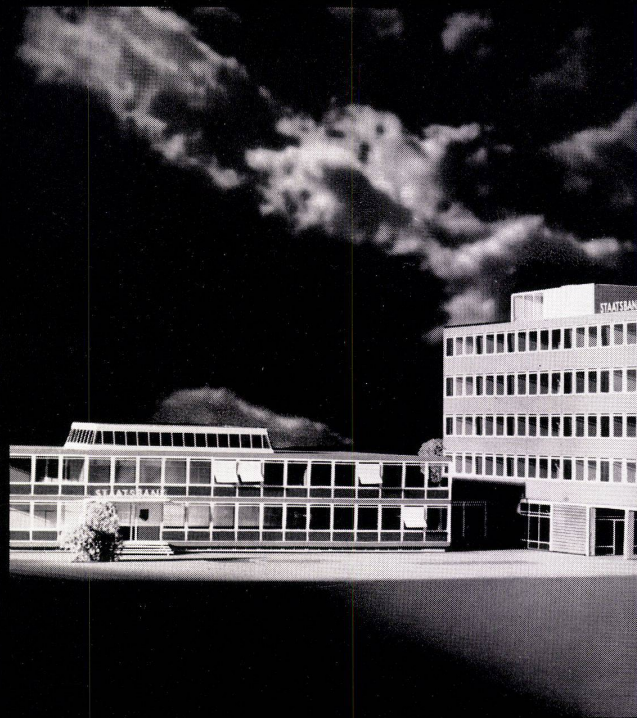


Das «IS|AL»-Fenster bietet völlig neue Vorteile:

- Hoher Isolationswert
(Beispiel der Wärmeleitzahlen:
AL/Aluminium 175 Kcal/m.h.⁰
IS/Isolierstoff 0,09 Kcal/m.h.⁰)
- Profilstärke je nach statischem Erfordernis, Unabhängig von Standard-Typen.
- Dehnungsausgleich in den Profilen.
- Verschiedenartige Eloxierungen am selben Profil innen und außen möglich.

Adressen von Lizenzfirmen in der Schweiz und im Ausland erhalten Sie auf Anfrage. Verlangen Sie bitte unseren technischen Dienst zur Ausarbeitung Ihrer Projekte.

Patente im In- und Ausland angemeldet.



SYSTEM SCHMIDLIN



Hans Schmidlin
Abt. Leichtmetallbau
Aesch-Basel
Tel. (061) 82 38 54

Schulthess 4+6

Die vollkommenen
Waschautomaten
für jeden Haushalt

Schweizer Qualität



... über **20 000**

**Schulthess- Automaten
im Betrieb**

Die grosse Nachfrage nach den beiden Waschautomaten Schulthess 4+6 mit Trommelinhalt 4 resp. 6 kg ist ein Beweis für ihre Qualität und Leistung.

Qualität und Leistung dieser Automaten aber stützen sich auf Erfahrung. Als erste schweizerische Spezialfabrik der Wäschereimaschinenbranche begann die Maschinenfabrik Ad. Schulthess & Co. AG. bereits vor 9 Jahren mit dem Bau von Waschautomaten. Sie besitzt somit auf diesem Gebiet die grössten Erfahrungen.

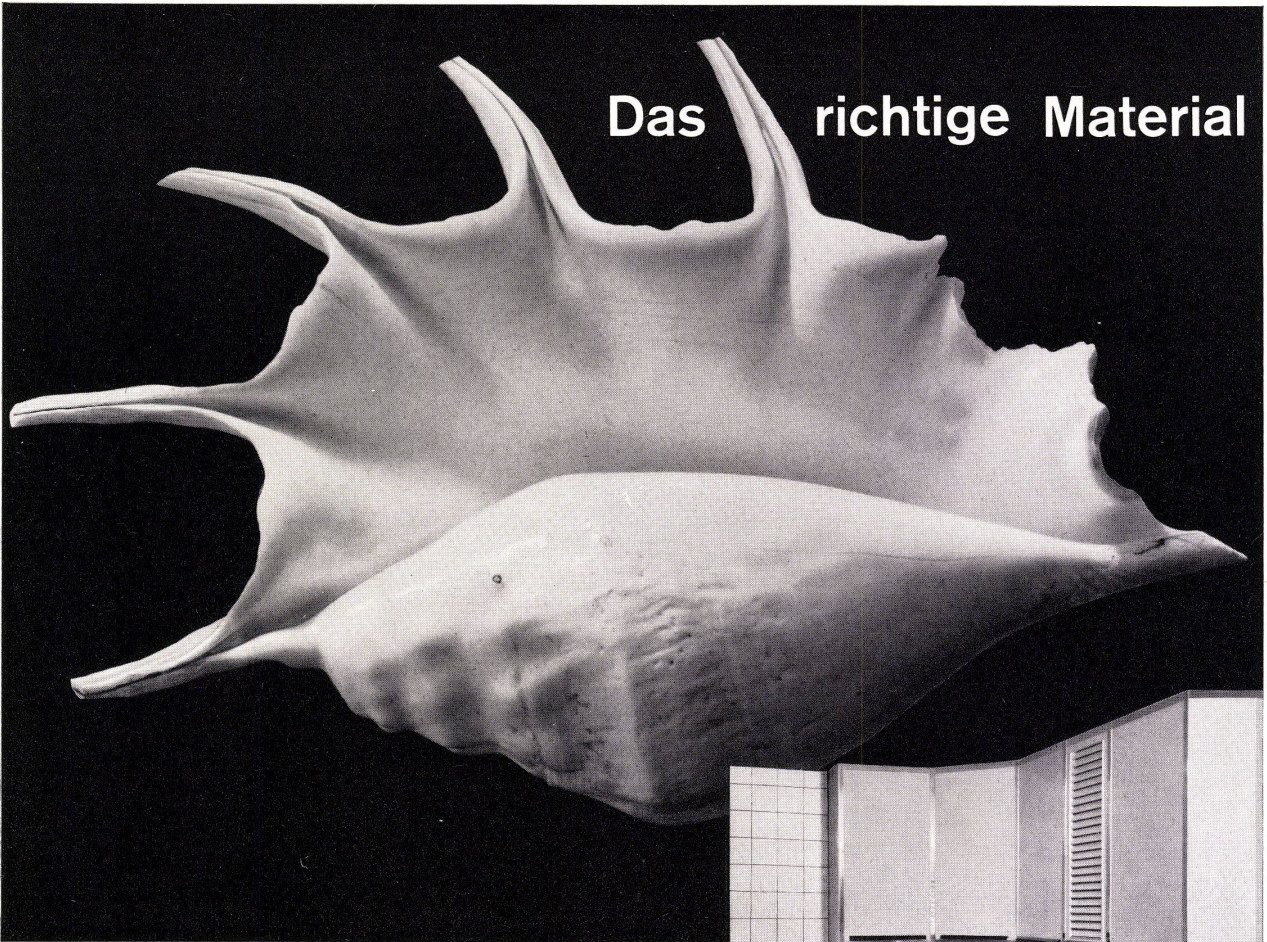
MASCHINENFABRIK AD. SCHULTHESS & CO. AG. ZÜRICH

Büros und Demonstrationslokale:

Zürich	Stockerstrasse 57	Tel. 051/ 27 44 50
Bern	Aarberggasse 29	Tel. 031/ 3 03 21
Lausanne	16, Av. du Simplon	Tel. 021/ 26 21 24
Neuenburg	9, Rue des Epancheurs	Tel. 038/ 5 87 66
Chur	Bahnhofstrasse 9	Tel. 081/ 2 08 22

Verlangen Sie eine unverbindliche Vorführung. Wir sind in der Lage, Ihnen diese Automaten jederzeit und überall in der Schweiz vorzuführen.

Das richtige Material



Der vortreffliche Laufener Feuerton lässt sich mit keinem anderen Werkstoff vergleichen.

Und doch, mit der Muschel ist er verwandt! Wie sie ist der Feuerton für's Wasser geschaffen und behält sein schönes Aussehen durch Jahrzehnte. Wie die Muschel gefällt ein Spültisch aus Laufener Feuerton immer wieder durch die glänzende, glatte Oberfläche und durch die elegante Form. Der Spültisch ist nebst dem Kochherd der meistgebrauchte Einrichtungsgegenstand in der Küche. Nicht nur für's Geschirrwaschen, auch zum Rüsten, für die kleine Wäsche und zum Ausgießen von schmutzigem Wasser wird er ständig gebraucht. Laufener Feuerton mit seiner porenlosen Oberfläche nimmt keinen Fremdgeruch an und ist mühelos sauber zu halten. Besonders dort, wo einwandfreie Hygiene oberstes Gebot ist, wird darum dem keramischen Material der Vorzug gegeben.



Atelier
Schmidlin, Basel

Kennen Sie die vielen Einbaumöglichkeiten unseres keramischen Spültisches Linth, der in verschiedenen Grössen fabriziert wird? Es lassen sich mit ihm Küchen einrichten, welche die höchsten Ansprüche erfüllen. Für alle Auskünfte halten wir uns gerne zur Verfügung. Verlangen Sie unsere Prospekte.

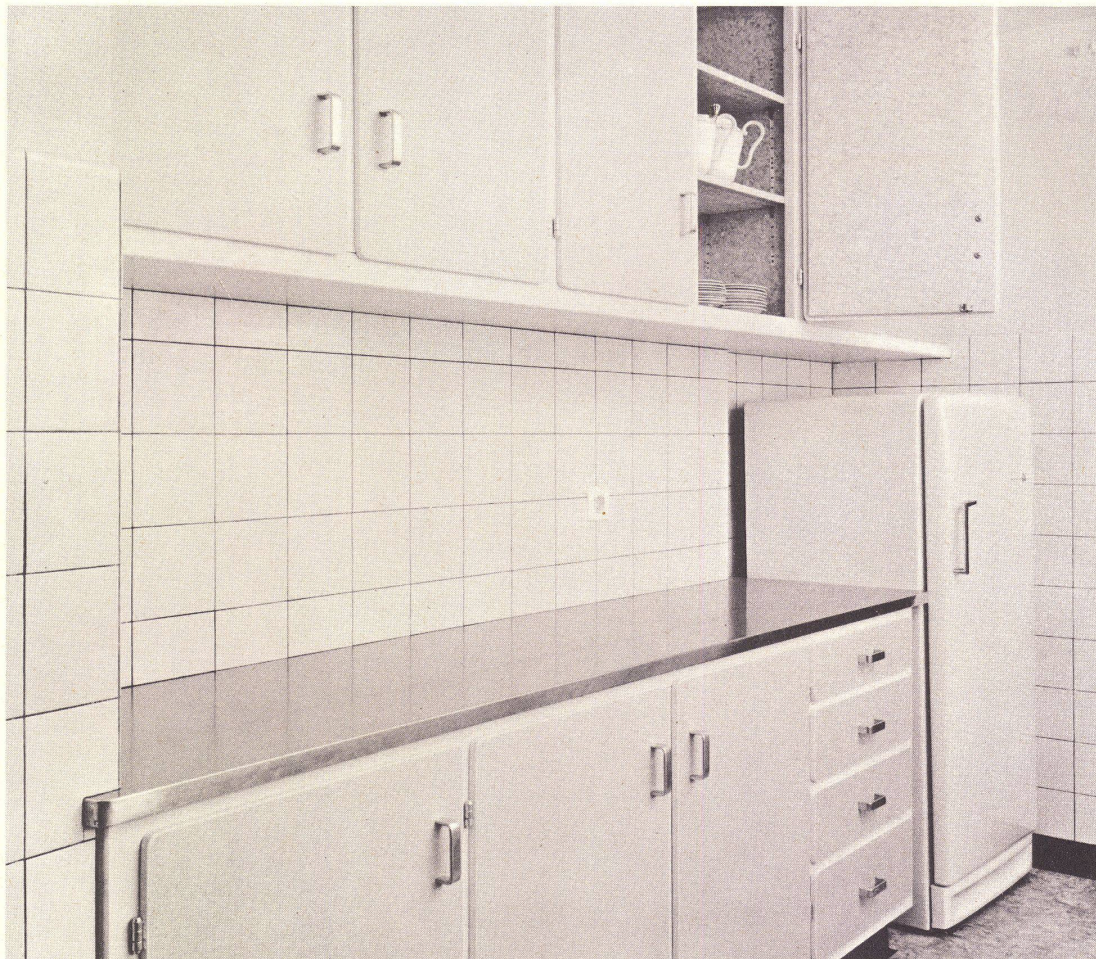
**AG für
Keramische Industrie
Laufen/Jura**



Die praktische Erprobung durch begeisterte Hausfrauen veranlaßt immer mehr Küchenbauer, der überlegenen KELLCO-Kunststoffplatte den Vorzug zu geben

KELLCO

KELLCO-Platten
ein schweizerisches
Spitzenprodukt
von Keller + Co AG
Klingnau



Moderne Einbauschränke einer Küche aus NOVOPAN, mit KELLCO-Platten verkleidet.

AUCH IN DER KÜCHE NOVOPAN

NOVOPAN

die bewährte schweizerische Spanplatte von Weltruf stellt ihre außerordentliche Vielseitigkeit auch im Küchenbau unter Beweis.

NOVOPAN

wird ihres dreischichtigen Aufbaus und anderer Vorteile wegen, als Träger von Kunststoffplatten (KELLCO etc.) speziell geschätzt.

NOVOPAN

-Platten bleiben, wenn sachgemäß verarbeitet, auch bei Feuchtigkeits- und Temperaturschwankungen plan.

NOVOPAN

Vorteilhafter Preis und geringer Verschnitt erlauben eine auffallend günstige Kalkulation auch im Ausbau von Küchen.

Ein Produkt der
Novopan AG.
Klingnau
Telephon 056/5 13 35

Die echte KELLCO-Platte in der Küche

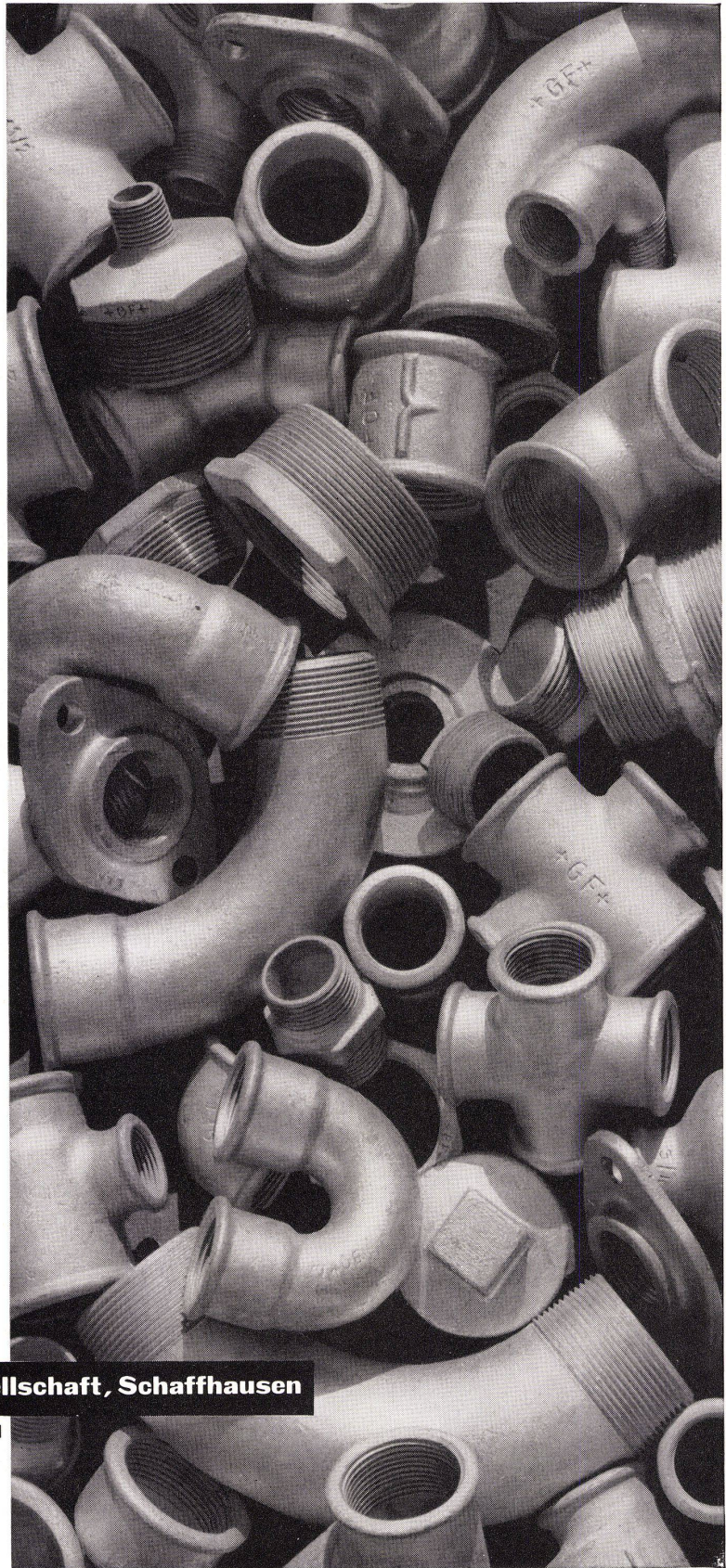
ist nach ihrem ersten erfolgreichen Auftreten von der Hausfrau zum «Bestseller» im Küchenbau lanciert worden. Schon bei der Wahl ist die schöne KELLCO-Platte mit ihrem speziellen Seidenglanz Favoritin. Ihre überlegene Qualität aber zeigt sich erst nach längerem Gebrauch im Küchenalltag. Es lohnt sich daher, die glänzenden Referenzen von Hausfrauen und Fachleuten zu beachten, die aus ihrer Praxis wissen, daß die echte KELLCO-Platte für ihren Preis den höchsten Gegenwert bietet. KELLCO-Beläge und -Verkleidungen erleichtern die Arbeit und sind ein besonderer Schmuck in jeder Küche.



Ein Produkt der
Keller & Co. AG.
Klingnau
Telephon 056/5 11 77

+GF+

Qualitätsfittings



Georg Fischer Aktiengesellschaft, Schaffhausen

Telephon: (053) 5 60 31/5 70 31

Wenige Bauherrinnen könnten Ihnen diese Frage exakt beantworten. Und doch wäre eine Klärung des Begriffes «vollautomatisches Waschen» sehr notwendig.

Worum geht es eigentlich? Ganz einfach gesagt: die Frau soll vom Waschtage befreit werden — und zwar ganz —, nicht nur halb. Das gesamte Waschprogramm — und nicht nur einzelne Vorgänge — soll automatisch gesteuert ablaufen. Das heißt: Alle Phasen, beginnend mit dem Einweichen (Vorwaschen) und endend mit dem letzten Schleudergang, dem Trockenschleudern, müssen aneinandergeschaltet und in ununterbrochener Reihenfolge abgewickelt werden. Jede menschliche Mitarbeit muß völlig überflüssig sein. Eine solche, und nur eine solche Arbeitsweise darf als «vollautomatisch» bezeichnet werden.

Und nun sehen Sie sich bitte die Elan-Constructa, Modell K 7, daraufhin an. Oben rechts liegen fünf Drucktasten.

Hier wählen Sie das Waschprogramm — je nach Wäscheart —: zwölf Waschvorgänge folgen sich ohne Unterbruch — dann stellt die Elan-Constructa selbsttätig ab. Leinentrocken liegt die saubere Wäsche da!

Dürfen wir Sie mit Ihrer Bauherrin zu einer Vorführung bitten? Vier verschiedene Elan-Constructa-Modelle können wir Ihnen im Betrieb zeigen — und dazu Wäschetrockner und eine ganze Reihe von modernsten Haushaltapparaten. Bitte, telefonieren Sie uns.

ELANconstructa Modell K 7 De Luxe

faßt volle 7 kg Trockenwäsche, läßt sich aber auch für 4 und 5½ kg Wäsche einstellen, und ist dadurch sehr wirtschaftlich.

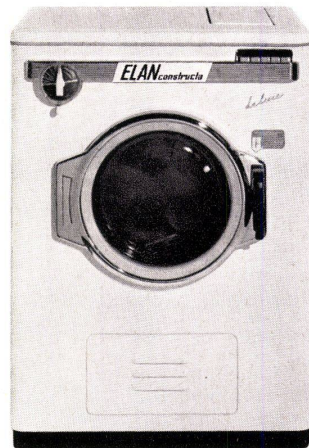
Einige ihrer hervorragenden Eigenschaften:

Drucktasten-Schaltung, automatische Temperaturregelung, automatische Waschmittelzugabe, elektrische Laugenpumpe, automatische Steuerung des Lagenstandes usw.

**Was
ist ein
«echter»
Vollautomat
?**

Novelectric

Generalvertretung und Service der General Electric- und Elan-Haushaltapparate
Novelectric AG, Claridenstraße 25, Zürich 2, Telefon 051/23 97 66



Bau-Emaillacke für hohe Ansprüche

für außen **Alpo-Glanz**

für innen **Feyco-Innenglanz**

Feyco-Innenmatt

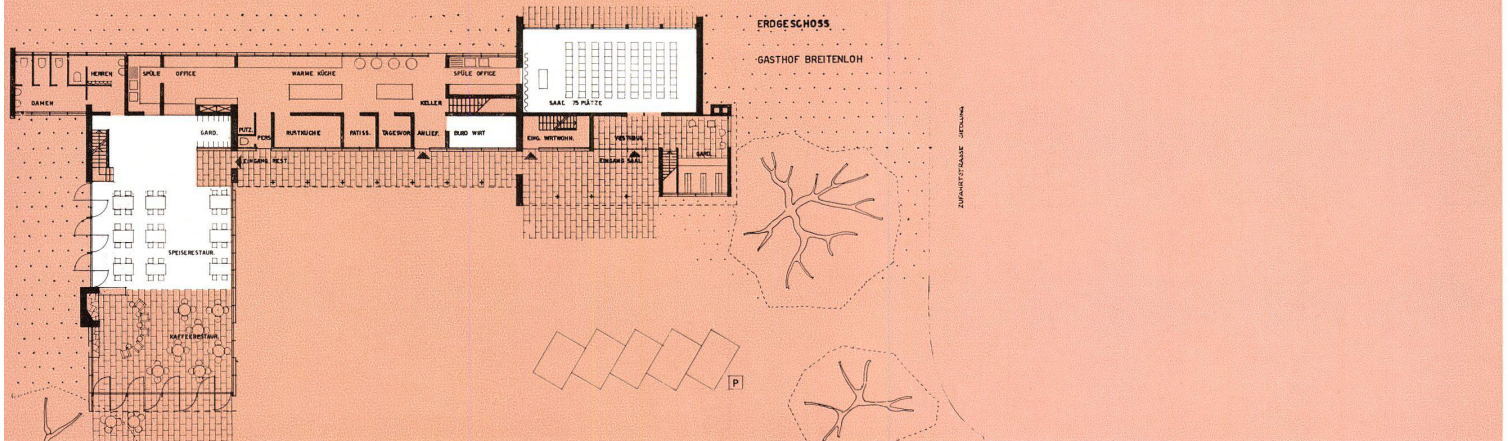
**Alpo-Seta
Seidenglanz**



**Georg Fey & Co.
Lackfabrik
St. Margrethen SG**

Telefon 071/73466

Parkett in Gaststätten und Hotels



Die Inneneinrichtung einer Gaststätte bestimmt neben der Art des Service weitgehend die Auswahl der Gäste. Danach richtet sich auch die Gestaltung einer entsprechenden Atmosphäre. Im teureren Speiseraum wird eine andere Ausstattung erwartet als etwa im Tea-Room oder im gewöhnlichen Bierlokal. Auch der Landgasthof unterscheidet sich darin vom städtischen Restaurant. Das Hotelzimmer wiederum, das heute nicht mehr bloß Schlafraum ist, sondern auch eine angenehme Wohngelegenheit bieten soll, zeichnet sich durch eine betonte Behaglichkeit aus.

Die neueren Bauten der Schweizer Hotellerie und des Gastgewerbes weisen einen hohen Stand der Innenarchitektur auf. Darin kommt nicht nur der Sinn für Qualität zum Ausdruck, sondern der Wille, dem Gast zu dienen und ihm seinen Aufenthalt möglichst bequem zu machen.

So verschieden sich die vielen Gaststätten und Hotels präsentieren, so einmalig und interessant ist auch die Aufgabe des Architekten, für

jedes Projekt eine originelle Lösung zu finden, die sowohl dem Geschmack des Wirtes, wie auch den Wünschen der Gäste nach Behaglichkeit entspricht.

Hier nun bildet der Boden einen wesentlichen Bestandteil der Innenplanung. Die ästhetische Wirkung des Bodenbelages soll in einen harmonischen Zusammenhang mit dem gewollten Gesamteffekt gebracht werden. Daneben muß der Boden aber eine Reihe weiterer Eigenschaften in sich vereinigen, um für Gaststätten geeignet zu sein. Seine starke Beanspruchung verlangt ein widerstandsfähiges Material, das zugleich etwas vorstellt.

Im Gastgewerbe vermag Parkett außerordentlich viel zu bieten, sowohl vom rein optischen, wie auch vom technischen Standpunkt aus. Die farblichen Nuancen einer Vielzahl verschiedener Holzarten erlauben die Zusammenstellung kontrastreicher, wirkungsvoller Dessins. Originelle Muster können dem Charakter des Lokals entsprechend ausgewählt werden. Kleine Flä-

chen lassen sich auf diese Weise sehr dekorativ, große Bodenflächen ebenso großzügig gestalten. Die einzelnen Elemente des Parketts ergeben praktisch unbegrenzte Kombinationsmöglichkeiten.

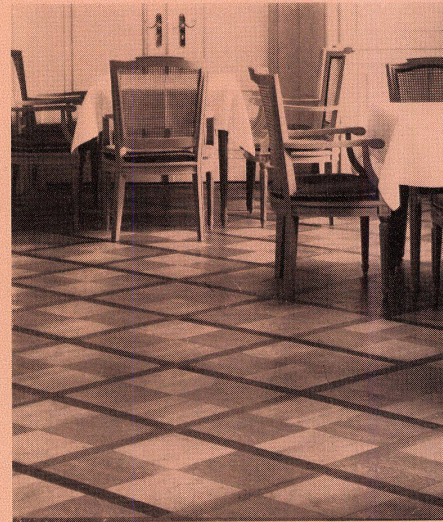
Daneben spricht aber auch die geringe Abnutzung von Hartholz für Parkett in Gaststätten. Es läßt sich nötigenfalls leicht reparieren, indem beschädigte Teile herausgelöst und durch neue ersetzt werden können, welche sich in Farbe und Struktur von den übrigen kaum unterscheiden. Deshalb gilt Parkett zu Recht als einer der dauerhaftesten und wirtschaftlichsten Beläge. Es kommt hinzu, daß auch sein Unterhalt nur geringe Mühe und Kosten bereitet, besonders dort, wo er von Anfang an versiegelt wird. Versiegelte Parkettböden verlangen nicht mehr Pflege als Beläge aus nicht porösem Material. Endlich isoliert Parkett ausgezeichnet gegen Kälte, denn es ist ein fußwarmer Belag. Das hat besonders in größeren Räumen einen wesentlichen Einfluß auf den Wärmehaushalt und damit auf die Heizkosten.





Parkett vereinigt eine Vielzahl wertvoller Eigenschaften:

Seine natürliche Schönheit und Vielseitigkeit eröffnen ihm ein weites Anwendungsgebiet – Seine Wärme und Isolationsfähigkeit machen es gerade in modernen Beton-Bauten unentbehrlich – Die Dauerhaftigkeit ist belegt durch Beispiele gut erhaltener Parkettböden alter Bauten – Parkett ist aber auch ein wirtschaftlicher Bodenbelag – Sehr geschätzt ist auch seine einfache Reinigung und leichte Pflege – Seine breite Preisbasis ermöglicht das Verlegen von kostbaren, exklusiven wie auch von sehr einfachen, preisgünstigen Qualitäten und Mustern.



Pro Parkett

**Besser und schöner
bauen mit Parkett**



● **Flugerfahrung**

Mehr als 1400 Pan American Piloten sind über 1 1/2 Millionen Kilometer geflogen ... , mehr als 150 Piloten über 4 1/2 Millionen Kilometer.

● **Zuverlässigkeit**

Eine einzige Fluglinie der Welt hat über 65 000 Transatlantik-Flüge ... und mehr als 40 000 Transpazifik-Flüge hinter sich.

● **Schnelligkeit**

Fliegen Sie mit Pan Americans «Super7» Clippers*, den schnellen, ruhig fliegenden Übersee-Flugzeugen, die mehr als 20 offizielle Transatlantik-Schnelligkeitsrekorde aufstellten.

● **Technische Errungenschaften**

Die Pan American hat als erste Fluglinie Landungs-Kontrollsysteme, Fernfunk-Navigationshilfsmittel, wissenschaftliche Wettervorhersagen, Motor-Prüfgeräte, Radar usw. in der Zivillaviatik eingeführt.

● **Wartungs-Vorschriften**

Für jede Stunde in der Luft werden einem Clipper zwei Stunden Wartung auf dem Flugplatz reserviert. Pan American stellt

höhere Ansprüche an die Wartungs-Normen, als sie von irgendeiner Regierung der Welt vorgeschrieben sind.

● **Zusätzliche Vorteile**

Zuverlässigkeit und Komfort der Pan American, der erfahrensten Fluglinie der Welt, zu genießen, kostet Sie keinen Rappen mehr. Ob Erstklass «President» oder «Rainbow»-Tourist-Service, jede Klasse in ihrer Art erfreut sich großer Beliebtheit.

● **Gastfreundschaft**

Die Pan American fühlt sich als Gastgeber aller Welt, bei ihr sollen Sie wie zu Hause sein, welche Sprache Sie auch sprechen ... das Fluggesellschaft beherrscht 36 Sprachen, viele Stewardessen deren drei bis vier.

● **Bordküche**

Die auf Clippern servierten Mahlzeiten werden von Feinschmeckern geschätzt. Die Menüs überraschen mit dem Besten, was die Welt bieten kann ... mit Mahlzeiten von Maxim's de Paris auf den Pan American President-Flügen. An einer kürzlich veranstalteten, internationalen Kochkunstausstellung wurden der Pan American drei begehrte Auszeichnungen für hervorragende Gerichte überreicht.

NEW YORK	SFR. 1352.-
BOSTON	SFR. 1330.-
PHILADELPHIA	SFR. 1374.-
CHICAGO	SFR. 1496.-
DETROIT	SFR. 1452.-
LOS ANGELES	SFR. 1784.-
SAN FRANCISCO	SFR. 1784.-
SEATTLE	SFR. 1784.-
PORTLAND	SFR. 1784.-
TOKIO	SFR. 2906.-
BUENOS AIRES	SFR. 2416.-

Tourist-Tarife ab Paris

Die beste Verbindung mit Kalifornien bietet Ihnen Pan Americans direkte Kurzroute von Paris und London über die Arktis nach Seattle, San Francisco und Los Angeles.

PAN AMERICAN

DIE FLUGLINIE MIT DER GRÖSSTEN ERFAHRUNG DER WELT

Pan American World Airways, Bahnhofstraße 46
Zürich 1, Tel. (051) 23 77 04

* Trade-Mark, Reg. U. S. Pat. Off.

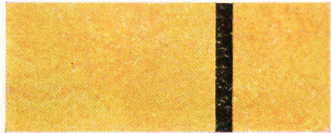
LINOLEUM GIUBIASCO



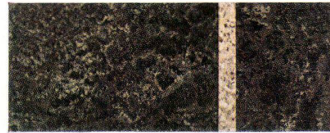
Moderner Wohnraum
Salle de séjour moderne
Super-Ombre 1714/21



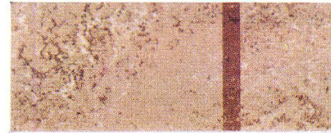
LINOLEUM GIUBIASCO



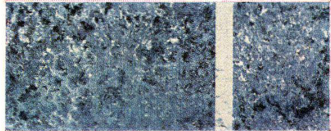
1720/19 ●



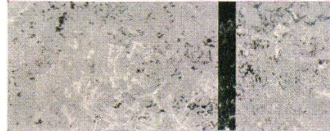
1610/11 ●



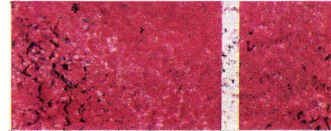
1623/22



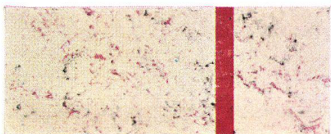
1612/13 ● ▲



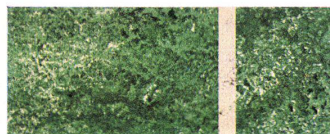
1627/26



1614/15 ● ▲



1615/14 ● ▲



1716/17 ● ▲



1618/4



1725/24



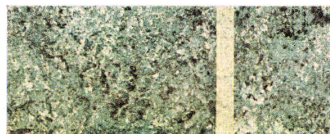
1611/10 ● 1711/10



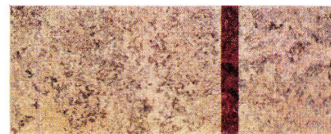
1607/10



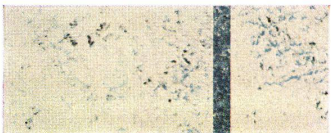
1719/20 ●



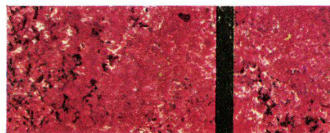
1604/18



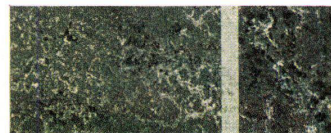
1611/8 1711/8



1613/12 ● ▲



1714/21



1724/25

Die oben wiedergegebenen Muster in sechsfacher Verkleinerung lassen die Vielfalt der Kombinationsmöglichkeiten mit Super-Ombré-Dessins erkennen. Super-Ombré wird überall dort bevorzugt, wo eine gediegene und lebendige Atmosphäre geschaffen werden soll. In seiner handwerklichen Verarbeitung zu Fliesenmustern – sei es schachbrettartig (Serie 1200 und 1300), sei es mit Filets, die nur längs (Serie 1700) oder längs und quer (Serie 1600) eingelegt sind – ist es ein Bodenbelag, der jedem Gestaltungswunsch gerecht wird, jedoch alle Eigenschaften des durchgemusterten und durchgefärbten Linoleums aufweist. Super-Ombré ist daher ein ausgesprochen modernes Giubiasco-Linoleum jahrzehntelang bewährter Qualität – es ist der Bodenbelag von heute.

Les échantillons reproduits ci-dessus dans la proportion de $\frac{1}{6}$ de la grandeur originale vous montrent la diversité des combinaisons possibles avec le dessin Super-Ombré. Partout où l'on veut créer une atmosphère personnelle et de bon goût, on donnera la préférence au Super-Ombré. Le procédé artisanal de sa fabrication en fait un revêtement de sol raffiné qui présente d'ailleurs l'avantage de coloris et dessins pris dans toute l'épaisseur du matériau, donc indélébiles. Le Super-Ombré est livrable en damiers série 1200 et 1300, avec filets longitudinaux (série 1700) ou longitudinaux et latéraux (série 1600). Le Super-Ombré est du linoléum d'aujourd'hui, il vous offre un sol jeune avec un matériau qui a fait ses preuves depuis des dizaines d'années.

Super-Ombré ist 200 cm breite Bahnenware.

Serie 1600 besteht aus Platten 39 x 39 cm und 1 cm breiten Filets.

Serie 1700 besteht aus 39 cm breiten Längsbändern und 1 cm breiten Filets.

Auch lieferbar als zweifarbige, schachbrettartige Serien:

- Serie 1200 Platten 25 x 25 cm
- ▲ Serie 1300 Platten 12,5 x 12,5 cm

Abbildungen $\frac{1}{6}$ natürlicher Grösse.

Le Super-Ombré est livrable en lés de 200 cm de large.

La série 1600 se compose de dalles de 39 x 39 cm et de filets de 1 cm de large.

La série 1700 se compose de bandes longitudinales de 39 cm de large et de filets de 1 cm de large.

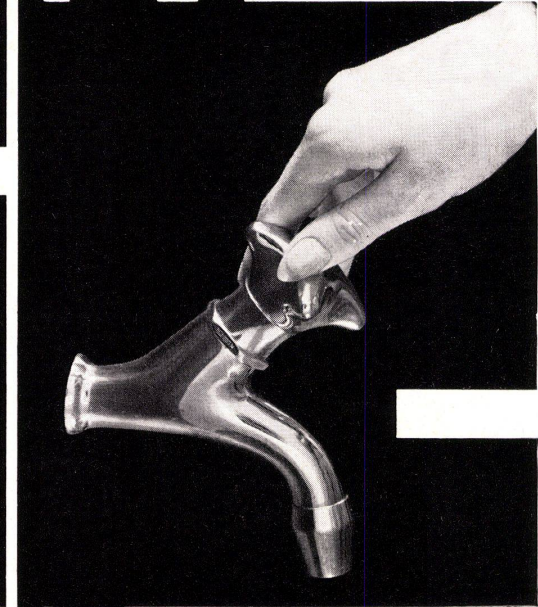
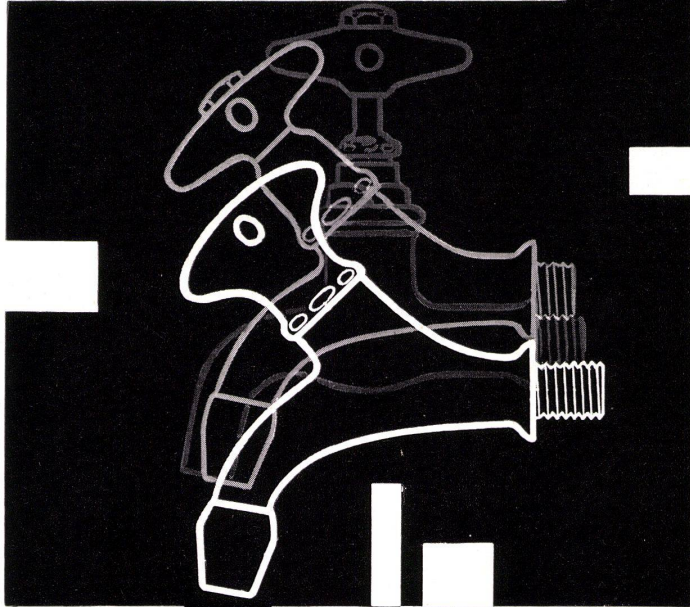
Livrable également en damiers de 2 couleurs différentes:

- Série 1200, dalles de 25 x 25 cm
- ▲ Série 1300, dalles de 12,5 x 12,5 cm

Reproduction $\frac{1}{6}$ de la grandeur normale.

Moderne Technik vereint mit Eleganz und Stil

AUSLAUFVENTIL Nr. 193



571 CHAVANNES

KUGLER

Niemand kann heute den steigenden Wert der harmonischen Formschönheit in der Herstellung industrieller Erzeugnisse in Abrede stellen.

KUGLER AG hat in über 100jähriger Erfahrung und Forschung für Sie einen Armaturen-Stil geschaffen, welcher den Anforderungen von Bedienung und Unterhalt in allen Beziehungen gerecht wird.

| Anpassung der Formen an die natürlichen Bewegungen der Hand

| Ausschaltung jeglicher Stopfbüchsen

| Einfachheit der Montage

| dies sind die Merkmale, welche uns bei der Ausarbeitung des neuen **KUGLORING**-Programms begleitend waren.

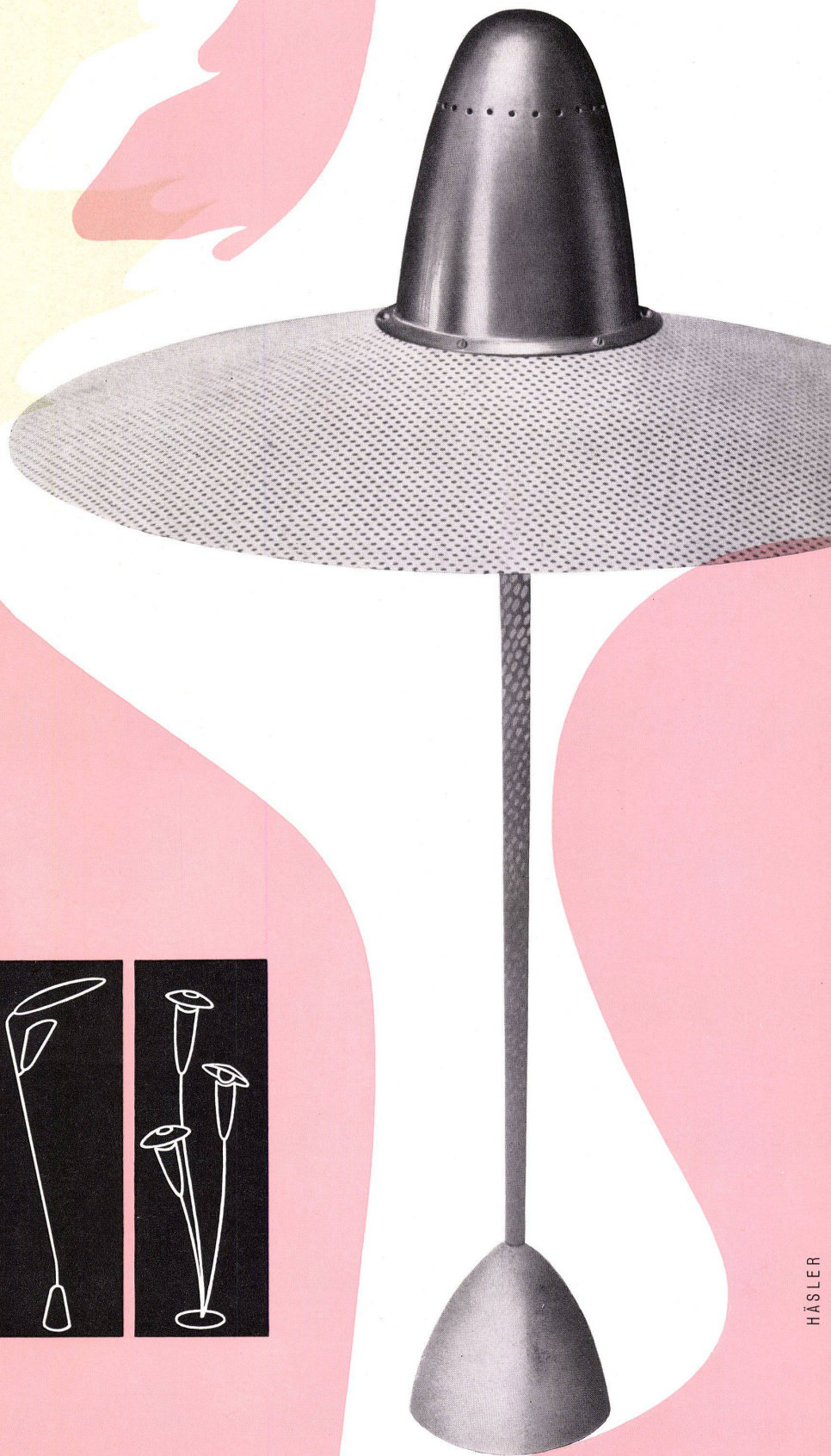
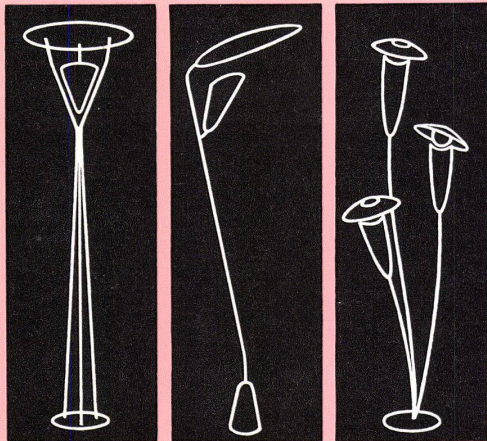
KUGLER Metallgießerei & Armaturenfabrik AG Genf ☎ 022 / 24 72 35 Zürich ☎ 051 / 26 47 42

Garten Leuchten

Die modernen Gartenanlagen ermöglichen
öfteres Wechseln der Ruheplätze je nach
Jahreszeit und Wetter.

Mit unseren Leuchten erzielen Sie in einzel-
nen Blumengruppen herrliche Lichteffekte.

Diese leicht versetzbaren, eleganten Modelle
gereichen jeder Anlage zur Zierde.



Baumann, Koelliker

AG FÜR ELEKTROTECHN. INDUSTRIE SIHLSTR. 37 ZÜRICH

In diesem Neubau wurden nebst TAVAPAN-Platten auch TAVAPAN-Türen ausgewählt



Neubau Kaufmännischer Verein Bern, Effingerstraße 70

Der wachsende Erfolg der TAVAPAN-Türen ist auf verschiedene Gründe zurückzuführen: Gepflegtes, sauberes Aussehen, gutes Stehvermögen, ausgezeichnete Schall- und Wärme-Isolierung

Die Brandversicherungsgesellschaften haben die TAVAPAN-Türen mit der Original-Marke «TAVAPAN ANTI-FEU» als feuerhemmend anerkannt.

Die bevorzugte Holzspanplatte für den gepflegten Innenausbau



TAVAPAN

Tischler- und Sperrholzplattenfabrik AG, Tavannes, Telefon 032/92021



ERO CITY 54

ero

Viele Tausende von ERO's wurden an zufriedene Kunden in der ganzen Schweiz verkauft, denn ERO-Stahlrohrmöbel sind

- neuzeitlich
- formschön
- körpergerecht gebaut
- solid verarbeitet
- sehr preisgünstig

ERO CITY 52



ero city

Die neue Kollektion für individuelle Gestaltung von Warteräumen, Sitzungszimmern, Hotelzimmern, Kantinen, Restaurants, Cafés. – Einige Beispiele aus unserer Auswahl:

ERO-City 52 laut Abbildung, stapelbar, Stahlrohr verchromt, Polsterung Schaumgummi, Überzug Kunstleder Fr. 94.–. ERO-City 54 Stahlrohr schwarz gespritzt, Polsterung Schaumgummi, Überzug Kunstleder, Armlehnen kratz- und schlagfester Kunststoff Fr. 108.–

ero büro

Mit dem ERO-Bürostuhl sitzt man besser, denn die «gelenkige Lehne» stützt den Rücken. Man sitzt gerade, bequem und entspannt. Sitz gefedert, in der Höhe verstellbar, drehbar. – Einige Beispiele:

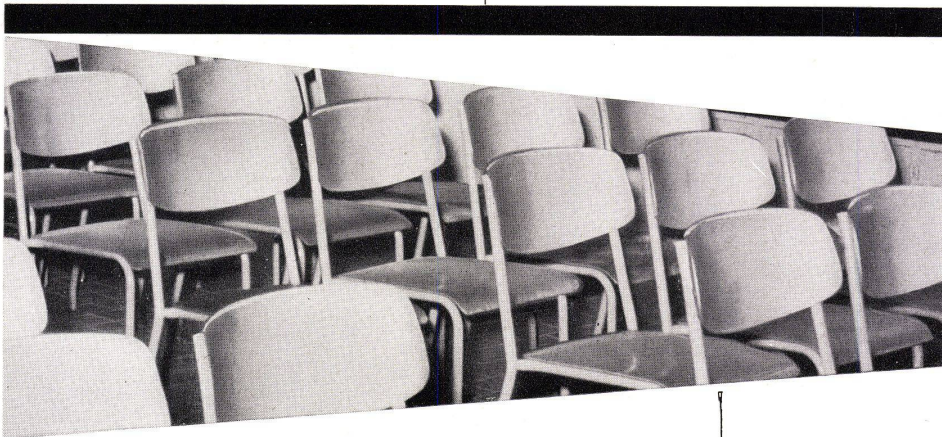
ERO-Dactylo 2/58 Stahlrohrteile verchromt, Polsterung Schaumgummi, Überzug Kunstleder Fr. 139.–. Zuschlag für Rollen 20.–. ERO-Chef 4/58 Stahlrohrteile verchromt, Rücken fest, Sitz u. Rücken Schaumgummi flachgepolstert, Überzug Kunstleder, Armlehnen in schlag- und kratzfestem Kunststoff Fr. 190.–



ERO DACTYLO 2/58



ERO CHEF 4/58

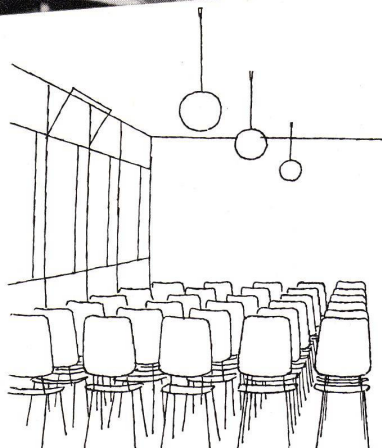


ERO 9



ero stapel

Bestehend wirkt der ganz spezielle ERO-Vorzug: Sitz und Lehne sind mit dem Stahlrohr unsichtbar verbunden; keine Niete, keine Schraube unterbricht die schwungvolle Linie von Holz und Stahlrohr. Stapelstuhl ERO 9 Einzelpreise: Stahlrohr einbrenn-lackiert, Holzteile natur Fr. 41.–. Stahlrohr verchromt, Holzteile natur Fr. 51.–



Bitte verlangen Sie Prospekte und Unterlagen. Wir besuchen Sie gerne unverbindlich.

Helfenstein+Bucher

Generalvertretung der ERO-Stahlrohrmöbel
Luzern, Mühlenplatz 15, Telefon 041/2 01 23