

Zeitschrift: Bauen + Wohnen = Construction + habitation = Building + home : internationale Zeitschrift

Herausgeber: Bauen + Wohnen

Band: 12 (1958)

Heft: 2: Verwaltungsbauten und Geschäftshäuser = Bâtiments administratifs et commerciaux = Administration and office buildings

Werbung

Nutzungsbedingungen

Die ETH-Bibliothek ist die Anbieterin der digitalisierten Zeitschriften auf E-Periodica. Sie besitzt keine Urheberrechte an den Zeitschriften und ist nicht verantwortlich für deren Inhalte. Die Rechte liegen in der Regel bei den Herausgebern beziehungsweise den externen Rechteinhabern. Das Veröffentlichen von Bildern in Print- und Online-Publikationen sowie auf Social Media-Kanälen oder Webseiten ist nur mit vorheriger Genehmigung der Rechteinhaber erlaubt. [Mehr erfahren](#)

Conditions d'utilisation

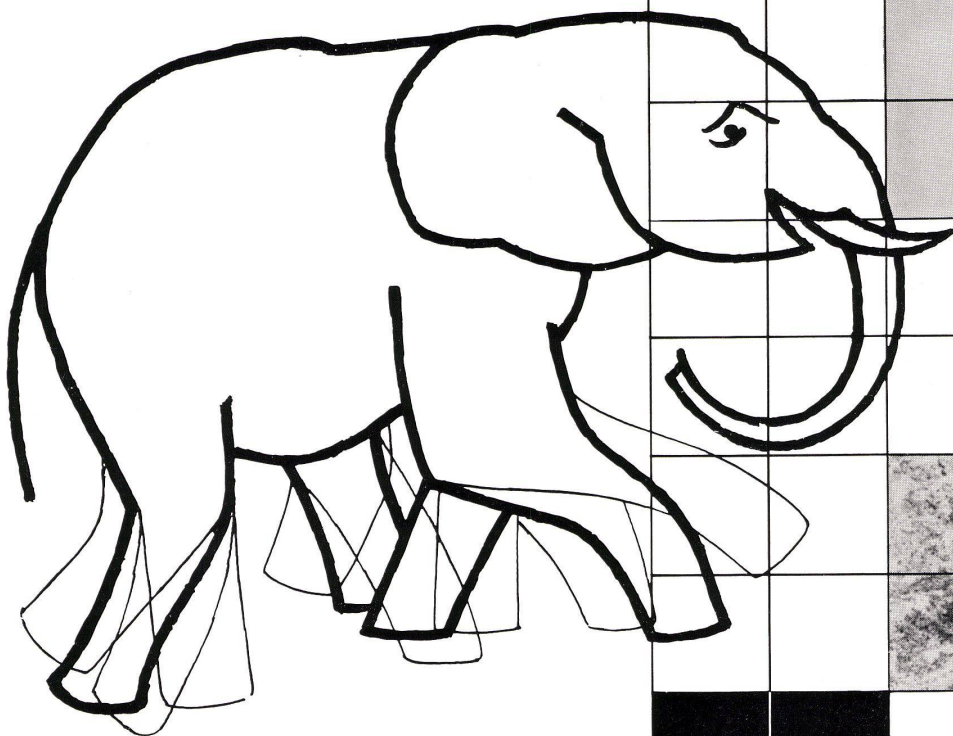
L'ETH Library est le fournisseur des revues numérisées. Elle ne détient aucun droit d'auteur sur les revues et n'est pas responsable de leur contenu. En règle générale, les droits sont détenus par les éditeurs ou les détenteurs de droits externes. La reproduction d'images dans des publications imprimées ou en ligne ainsi que sur des canaux de médias sociaux ou des sites web n'est autorisée qu'avec l'accord préalable des détenteurs des droits. [En savoir plus](#)

Terms of use

The ETH Library is the provider of the digitised journals. It does not own any copyrights to the journals and is not responsible for their content. The rights usually lie with the publishers or the external rights holders. Publishing images in print and online publications, as well as on social media channels or websites, is only permitted with the prior consent of the rights holders. [Find out more](#)

Download PDF: 22.02.2026

ETH-Bibliothek Zürich, E-Periodica, <https://www.e-periodica.ch>



schonungslos beanspruchen

Was läuft, trampelt, kratzt und schleift nicht alles während Jahrzehnten auf einem Bodenbelag.

Für Spitäler, Hotels, Verkaufslöke ist nur der widerstandsfähigste Bodenbelag gut genug.

Keramische Bodenplatten sind härter als Granit; sie sind unabnützbar.

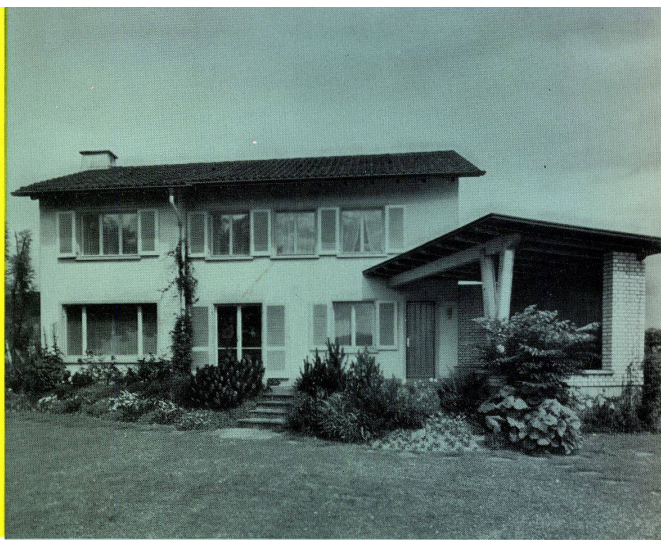
keramische Bodenplatten



Beratung und Lieferung durch die Fachgeschäfte.

BW-Parkett bewährt sich überall

❶ im Einfamilienhaus



Wohnlich und warm
Dauerhaft und preiswert
Von natürlicher Schönheit
Leicht zu pflegen

Behaglichkeit und Wohnkultur beginnen beim Einfamilienhaus schon beim Bodenbelag. Hier hat der Architekt noch jede Möglichkeit, auf Wünsche des Bauherrn und der Hausfrau einzutreten. Und er wird rasch feststellen, wie einfach es ist, überzeugende Argumente für den modernen und gesunden BW-Mosaik-Parkett vorzutragen.

BW-Mosaik-Parkett ist nicht nur von einer natürlichen Schönheit. Neben seinen ästhetischen Vorzügen haben im Gespräch zwischen Architekt und Bauherrn vor allem auch die Isolationsfähigkeit (Beton ist oft die Ursache von Rheumakrankheiten) und Dauerhaftigkeit starkes Gewicht. Der Architekt weiß aber auch, daß vor allem der versiegelte Par-

kettboden spielend leicht gereinigt und unterhalten werden kann.

Wir überzeugen die Herren Architekten mit unseren Musterplatten und farbigen Prospekten gerne davon, daß auch dem Gestaltungswiller keinerlei Grenzen gesetzt sind. Mit BW-Mosaik-Parkett lassen sich wahre Schmuck-Böden verlegen.

BAUWERK AG

St. Margrethen SG
Telefon 071/73733