

Zeitschrift: Bauen + Wohnen = Construction + habitation = Building + home : internationale Zeitschrift

Herausgeber: Bauen + Wohnen

Band: 11 (1957)

Heft: 12

Artikel: Neue Sitzmöbel und Tische = Nouveaux sièges et tables = New seats and tables

Autor: [s.n.]

DOI: <https://doi.org/10.5169/seals-329627>

Nutzungsbedingungen

Die ETH-Bibliothek ist die Anbieterin der digitalisierten Zeitschriften auf E-Periodica. Sie besitzt keine Urheberrechte an den Zeitschriften und ist nicht verantwortlich für deren Inhalte. Die Rechte liegen in der Regel bei den Herausgebern beziehungsweise den externen Rechteinhabern. Das Veröffentlichen von Bildern in Print- und Online-Publikationen sowie auf Social Media-Kanälen oder Webseiten ist nur mit vorheriger Genehmigung der Rechteinhaber erlaubt. [Mehr erfahren](#)

Conditions d'utilisation

L'ETH Library est le fournisseur des revues numérisées. Elle ne détient aucun droit d'auteur sur les revues et n'est pas responsable de leur contenu. En règle générale, les droits sont détenus par les éditeurs ou les détenteurs de droits externes. La reproduction d'images dans des publications imprimées ou en ligne ainsi que sur des canaux de médias sociaux ou des sites web n'est autorisée qu'avec l'accord préalable des détenteurs des droits. [En savoir plus](#)

Terms of use

The ETH Library is the provider of the digitised journals. It does not own any copyrights to the journals and is not responsible for their content. The rights usually lie with the publishers or the external rights holders. Publishing images in print and online publications, as well as on social media channels or websites, is only permitted with the prior consent of the rights holders. [Find out more](#)

Download PDF: 16.01.2026

ETH-Bibliothek Zürich, E-Periodica, <https://www.e-periodica.ch>

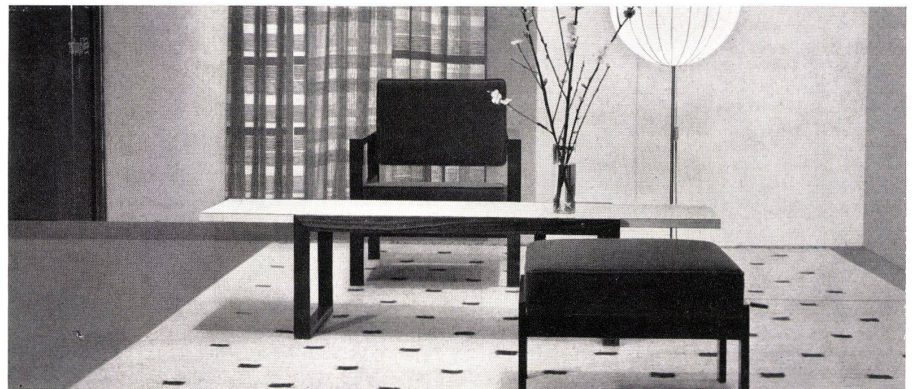
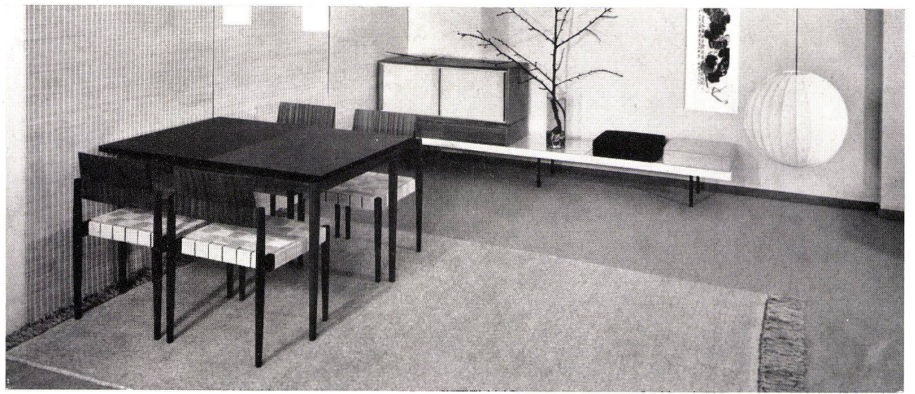
Neue Sitzmöbel und Tische

Nouveaux sièges et tables
New seats and tables

Entwurf, Ausführung:
Ernst Burgdorfer, Innenarchitekt, Zürich
Verkauf: Ernst Burgdorfer, Zürich
Artiana, Zürich

1 und 2
Stuhl, Mahagoniholz oder schwarz anpoliert, gedrehte Füße. Sitz gespannt mit feinen Hanfgurten. Rücklehne verleimtes Schichtholz bombiert und abgekropft.
Siège en acajou ou poli noir.
Chair, mahogany or black glass.

Anwendungsbeispiel im Interieur zusammen mit Eßtisch, Mahagoniholz, Größe: 130/84 cm, ausgezogen 184/84 cm. Tischplatte und Kanten schwarzer, matter Kunstharzbelag.
Durch Auszug der Tischhälften mit deren Füßen wird eine Verlängerung um 54 cm möglich.
Geschirrschrank als Typenmöbel mit Ahornsockel, Füße Stahlrohr schwarz.
Teppich, Heluan (Schuster & Co., Zürich).
Exemple d'application avec table à manger en acajou, buffet et tapis Héluouan.
Example of application in interior with dining table of mahogany, sideboard and Heluan rug.



3 und 4
Fauteuil Palisanderholz, losgelöstes Federkernpolster, vorn auf Zarge, hinten auf Chromstahlschraube gelagert. Rückenpolster mit eingebauten Stahlfedern ermöglichen ein Anpassen an Sitzneigungen. Blau-grüner Wollbezugsstoff mit Käder.
Fauteuil en palissandre.
Arm-chair Brazilian rosewood.

Anwendungsbeispiel im Interieur zusammen mit Tee-tisch, Palisanderholz, Größe: 113/43/38 cm, Platte und Kanten in weißem, mattem Kunstharzbelag, losgelöst mit Distanzbüchsen und mit 6 Chromstahlschrauben gelagert.
Hocker Palisanderholz, Zargenkonstruktion, Federkernpolster aufgeschraubt. Violetter Wollstoff mit Käder.
Ständerlampe, mit weißer verstellbarer Chrysalinkugel, Stahlrohrgestell verchromt mit gedrehten Hartgummizapfen. Freigeführtes Plastikkabel.
Teppich, Heluan (Schuster & Co., Zürich).
Exemple d'application avec table à thé en palissandre, tabouret en palissandre, lampe à pied et tapis Héluouan.
Example of application in interior with tea-table in Brazilian rosewood, footstool in rosewood, floor lamp and Heluan rug.



5 und 6
Stuhl, Palisanderholz, Sitzpolster mit Mutterschrauben auf höhergestellten Zargen verbunden. Rückenpolster mit eingebauten Stahlfedern ermöglichen ein Anpassen an Sitzneigungen. Bezugsstoff Naturfarbe und Käder.
Siège en palissandre.
Chair, Brazilian rosewood.

Anwendungsbeispiel im Interieur zusammen mit Eßtisch, Palisanderholz, Größe: 130/84 cm, ausgezogen 184/84 cm. Platte und Auszug analog Abb. 1. Bei Massivplatte (Fasersrichtung in kürzerer Achse) dienen die Kulissenzüge zugleich als Gratleisten. Konstruktion: Zwei Rahmengestelle mit erhöhten Traversen.
Teppich bouclé, grau meliert.
Exemple d'application avec table à manger en palissandre et tapis bouclé.
Example of application in interior with dining table in Brazilian rosewood and bouclé carpet.

