

**Zeitschrift:** Bauen + Wohnen = Construction + habitation = Building + home : internationale Zeitschrift

**Herausgeber:** Bauen + Wohnen

**Band:** 11 (1957)

**Heft:** 11

**Artikel:** Spitalbauten = Constructions hospitalières = Hospital construction

**Autor:** E.F.G.

**DOI:** <https://doi.org/10.5169/seals-329612>

### **Nutzungsbedingungen**

Die ETH-Bibliothek ist die Anbieterin der digitalisierten Zeitschriften auf E-Periodica. Sie besitzt keine Urheberrechte an den Zeitschriften und ist nicht verantwortlich für deren Inhalte. Die Rechte liegen in der Regel bei den Herausgebern beziehungsweise den externen Rechteinhabern. Das Veröffentlichen von Bildern in Print- und Online-Publikationen sowie auf Social Media-Kanälen oder Webseiten ist nur mit vorheriger Genehmigung der Rechteinhaber erlaubt. [Mehr erfahren](#)

### **Conditions d'utilisation**

L'ETH Library est le fournisseur des revues numérisées. Elle ne détient aucun droit d'auteur sur les revues et n'est pas responsable de leur contenu. En règle générale, les droits sont détenus par les éditeurs ou les détenteurs de droits externes. La reproduction d'images dans des publications imprimées ou en ligne ainsi que sur des canaux de médias sociaux ou des sites web n'est autorisée qu'avec l'accord préalable des détenteurs des droits. [En savoir plus](#)

### **Terms of use**

The ETH Library is the provider of the digitised journals. It does not own any copyrights to the journals and is not responsible for their content. The rights usually lie with the publishers or the external rights holders. Publishing images in print and online publications, as well as on social media channels or websites, is only permitted with the prior consent of the rights holders. [Find out more](#)

**Download PDF:** 21.02.2026

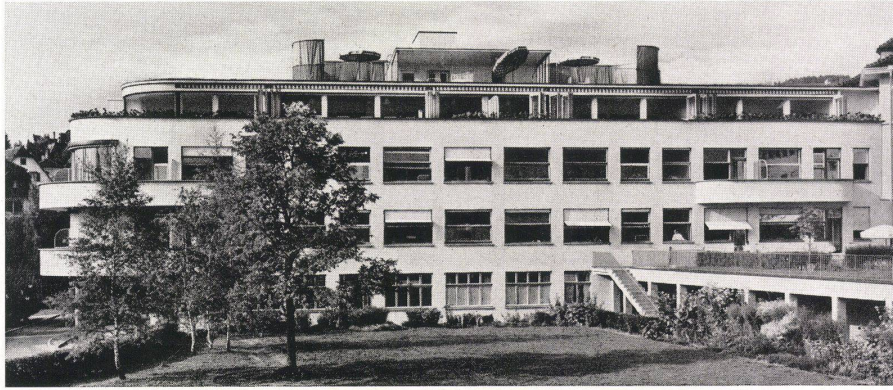
**ETH-Bibliothek Zürich, E-Periodica, <https://www.e-periodica.ch>**





## Spitalbauten

Constructions hospitalières  
Hospital Constructions



Das Kantonsspital Zürich, 1950 fertiggestellt, ist neben dem Basler Bürgerspital der größte neu erstellte Spitalkomplex in der Schweiz. Seine Organisation und sorgfältige Detailgestaltung diente seither als Vorbild für Um- und Neubauten von Spitalanlagen im ganzen Lande. Die Entwicklung im Spitalbau ist aber noch so stark im Fluß, daß man sich fragen könnte, ob der Bau in dieser Form und an dieser Stelle heute wieder errichtet würde. Die Lage hinter der Universität und der Technischen Hochschule käme wohl heute kaum mehr in Frage, da die beiden großen Lehrinstitute an chronischem Platzmangel leiden und um dies zu beheben, das Spitalareal benötigt würde.

In der jetzigen Situation war man auch genötigt, das Schwesternhaus als Hochhaus zu planen, obwohl ein Flachbau den Ruhebedürfnissen des Pflegepersonals besser entsprochen hätte.

Der monumentale Aufbau des projektierten zahnärztlichen Institutes in direkter Nachbarschaft des Schwesternhauses ist vermutlich ebenfalls eine Funktion der engen Platzverhältnisse. Überhaupt scheint in letzter Zeit in Zürich wie vielerorts der »Hochhaushusten« ausgebrochen zu sein, und wenn es sich auch nur um Klein-Hochhäuser handelt, sollte man doch zögern, in eine Modeströmung hineinzugeraten und dabei die Zweckbeschränkung des Hochhauses zu vergessen. Wo Hochbau und wo Flachbau ist eine Frage der städtebaulichen Massenverteilung und kann nur gelöst werden durch richtig abgewogene großzügige Kontrastwirkungen. Die engen Besitzverhältnisse in diesem Gebiet erweisen sich dabei als Hindernis. Die ganze Kantons-spitalanlage mit all ihren dazugehörigen Annex-Bauten hätte eben doch an die Peripherie der Stadt verlegt werden sollen. e. f. g.

1  
Kantonsspital, 1950.  
Architekten: Architektengemeinschaft Kantonsspital Zürich.  
Hôpital cantonal.  
Cantonal Hospital.

2  
Kinderspital, Aufnahme- und Poliklinikgebäude, 1939.  
Architekt: Prof. O. R. Salvisberg †.  
Hôpital pour enfants, bâtiment de réception et polyclinique.  
Children's hospital, reception and polyclinics.

3  
Projekt des zahnärztlichen Institutes am Kantonsspital.  
Architekten: M. E. Haefeli, W. M. Moser, Dr. R. Steiger, BSA/SIA.  
Projet pour l'Institut dentaire de l'Hôpital cantonal.  
Project for the Dental Institute of the Cantonal Hospital.

4  
Projekt Schwesternhaus des Kantonsspitals.  
Architekt: Jakob Zweifel, BSA/SIA.  
Projet pour une home des infirmières de l'Hôpital cantonal.  
Nurses' home project of the Cantonal Hospital.