

**Zeitschrift:** Bauen + Wohnen = Construction + habitation = Building + home : internationale Zeitschrift  
**Herausgeber:** Bauen + Wohnen  
**Band:** 11 (1957)  
**Heft:** 10

## **Werbung**

### **Nutzungsbedingungen**

Die ETH-Bibliothek ist die Anbieterin der digitalisierten Zeitschriften auf E-Periodica. Sie besitzt keine Urheberrechte an den Zeitschriften und ist nicht verantwortlich für deren Inhalte. Die Rechte liegen in der Regel bei den Herausgebern beziehungsweise den externen Rechteinhabern. Das Veröffentlichen von Bildern in Print- und Online-Publikationen sowie auf Social Media-Kanälen oder Webseiten ist nur mit vorheriger Genehmigung der Rechteinhaber erlaubt. [Mehr erfahren](#)

### **Conditions d'utilisation**

L'ETH Library est le fournisseur des revues numérisées. Elle ne détient aucun droit d'auteur sur les revues et n'est pas responsable de leur contenu. En règle générale, les droits sont détenus par les éditeurs ou les détenteurs de droits externes. La reproduction d'images dans des publications imprimées ou en ligne ainsi que sur des canaux de médias sociaux ou des sites web n'est autorisée qu'avec l'accord préalable des détenteurs des droits. [En savoir plus](#)

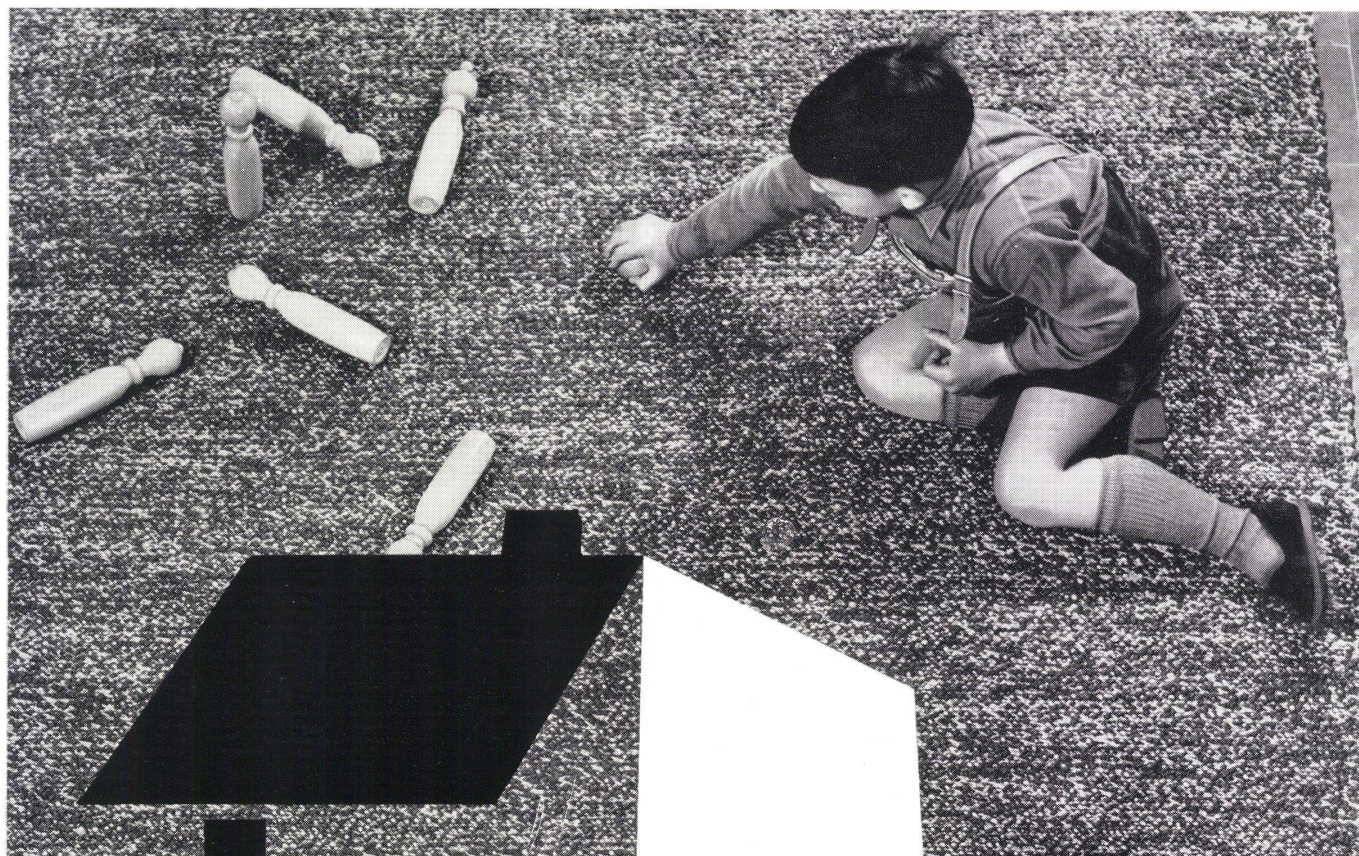
### **Terms of use**

The ETH Library is the provider of the digitised journals. It does not own any copyrights to the journals and is not responsible for their content. The rights usually lie with the publishers or the external rights holders. Publishing images in print and online publications, as well as on social media channels or websites, is only permitted with the prior consent of the rights holders. [Find out more](#)

**Download PDF:** 16.01.2026

**ETH-Bibliothek Zürich, E-Periodica, <https://www.e-periodica.ch>**





## Ein wichtiger Punkt...

...im modernen Raum ist der Teppich. Mit seinen heiteren Farben und neuzeitlichen Mustern schafft er Leben und Behaglichkeit. Der richtige Teppich erst verbindet Boden, Wände und Decke mit der Möblierung zu einem harmonischen Ganzen, verleiht ihm persönliche Eigenart und Stimmung. Darum soll er mit besonderer Sorgfalt ausgesucht werden.

Bei Ihrer Wahl hilft Ihnen die reichhaltige TISCA-Kollektion, die Ihnen jedes Teppichhaus gerne vorlegt.

Also für jedes Interieur den richtigen Teppich, nach Ihrem Geschmack! Nicht umsonst werden TISCA-Teppiche jedes Jahr an der Muba mit der Auszeichnung «Die gute Form» bedacht.

Auskunft und Bezugsquellen erhalten Sie bereitwilligst von den Fabrikanten

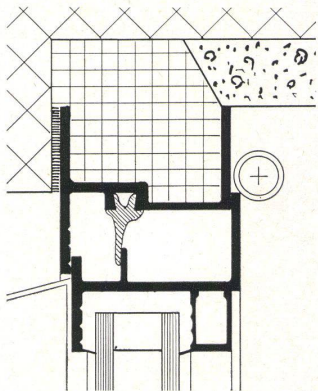
Weberei A. Tischhauser & Co., Bühler/AR      Tel. (071) 9 22 62

***Tisca-Teppiche***  
handgeknüpft und handgewoben

Tisca erhielt an der Muba  
16 Auszeichnungen  
«Die gute Form» 1957



Das **KOLLER** - Leichtmetallfenster mit robuster Profilierung und elastischer Mitteldichtung (In- und Ausland-Patent) wurde nach harter Bewährungsprobe gegen Schlagregen und starken Windanfall an Hochhäusern auch beim neuen Verwaltungsgebäude der Kabelwerke Brugg AG. gewählt, wo die unübertroffenen Eigenschaften der Festigkeit und Zugluftdichtigkeit höchste Befriedigung hervorrufen.



Schnitt durch Drehflügel Fenster Patent System **KOLLER** mit zwei Anschlägen und elastischer Mitteldichtung.



## **Metallbau Koller AG. Basel**

Holeestraße 89  
Telefon  
061 / 38 29 77

In- und Auslandpatente

Mobile **KOLLER** - Wände im neuen Verwaltungsgebäude der Kabelwerke Brugg AG.

Mobile schalldämmende **KOLLER** - Wände (In- und Ausland-Patent) können über Nacht den neuen Betriebsverhältnissen angepaßt werden. Dank jederzeitiger Verstellbarkeit ohne sichtbare Spuren ist die innere betriebliche Gestaltung mit **KOLLER** - Wänden immer «à jour».





**Schwarze**

**Hand**



**an**

**der**

**Wand?**

Fürchten Sie die schwarze Hand an der Wand? Dann wählen Sie für Büro, Kinderzimmer, Wohnraum, Korridor und Treppenhaus die garantiert lichtechte und abwaschbare

## **Rasch-Lotura-**

Tapete. Wegen ihrer hohen Lauge- und Säurefestigkeit eignet sie sich speziell auch für Krankenhäuser, Schulen und Gaststätten.

Zum Reinigen genügen im allgemeinen warmes Wasser, Seife und eine weiche Bürste oder ein Schwamm. Fettflecken können mit Benzin, Tintenflecken mit Zitrone entfernt werden.

**Rasch**

Verkauf der Rasch-Tapeten durch die Tapeten-Fachgeschäfte VST.  
Verlangen Sie die interessante Bildbroschüre «Wir leben zwischen Wänden».

Gebr. Rasch & Co., Tapetenfabrik, Bramsche bei Osnabrück





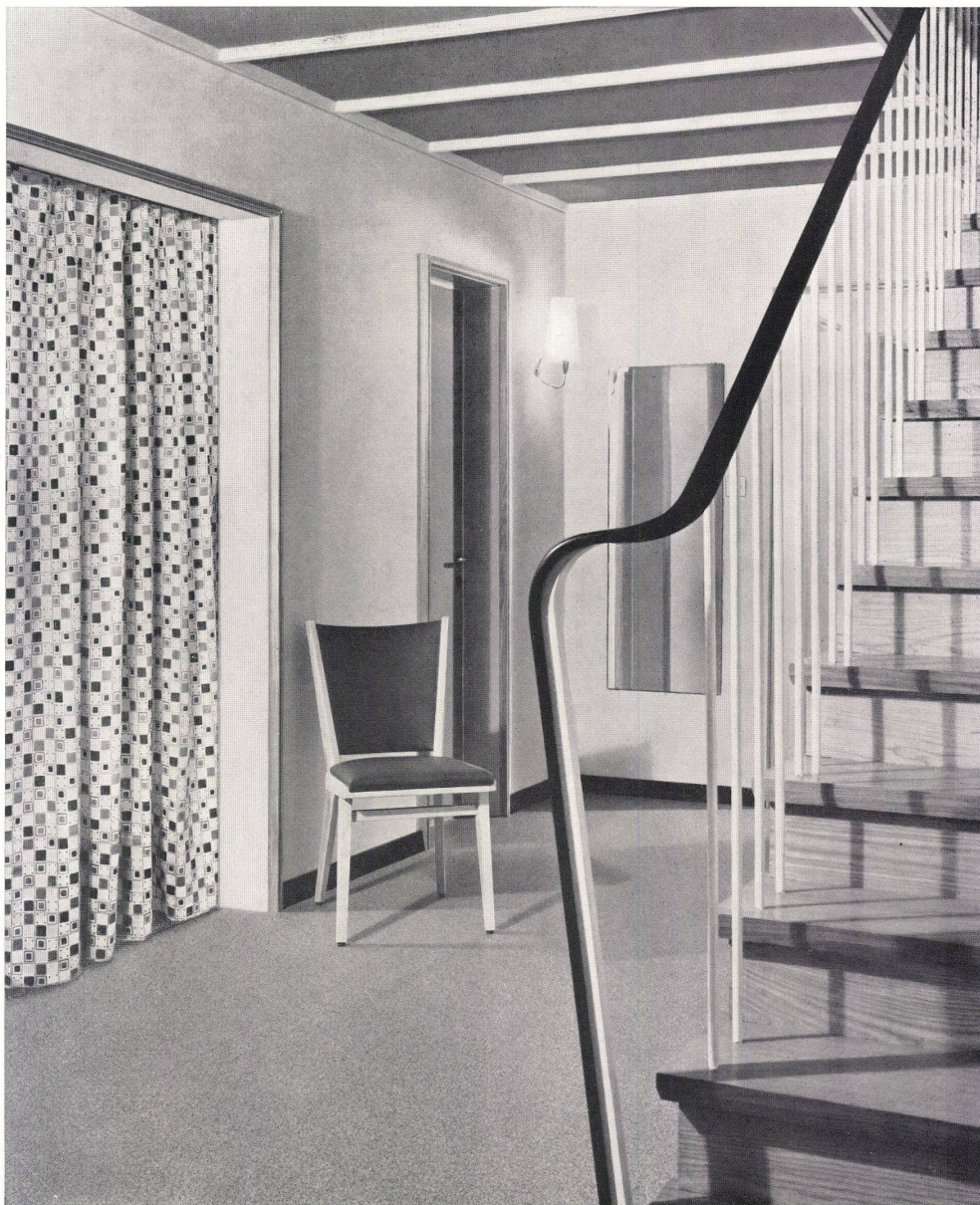
Rauchtischli mit Stamoid-Bezug

## Experiment auf Stamoid-bezogenem Tisch

Das Experiment lässt sich abwandeln mit Kaffee, Wein, Öl oder was immer einer unbedachten Hand entgleiten könnte: Einem Stamoid-Bezug wird nichts passieren. Undurchlässig und abwaschbar bewährt sich Stamoid auf Tischen und Stühlen, an Wänden und Türen. Ein guter — und ein schöner Werkstoff! Die Skala seiner Farben reicht vom schimmernden Pastell über Zwischenstufen bis zu Tönen von fesselnder Brillanz. Zu den bekannten Narben gesellt sich eine wachsende Zahl moderner Strukturen. Neue Stamoid-Qualitäten mehrten von Jahr zu Jahr den Spielraum des experimentierfreudigen Gestalters. Unsere Kollektion bezeugt es. \* Stamm & Co., Eglisau, Schweiz. Tel. 051 / 96 32 22







**Wand-  
und Decken-  
Stamoid**

**Durchscheinendes  
Vorhang-Stamoid**

**Polster-Stamoid**

Neue Stamoid-Typen erschliessen immer mehr Möglichkeiten für den Raumgestalter. Die vertrauten Tugenden von Polster-Stamoid finden Sie wieder im neuen Wand- und Decken-Stamoid, das Sie ebenfalls homogen oder atmend (feinst perforiert) erhalten. In der Kollektion fügen sich zu lebhaften Farben viele diskrete Töne und Muster. Duftig elegant ist unser Vorhang-Stamoid, ein leichtes, durchscheinendes Material von chintzartigem Griff. Seine Undurchlässigkeit macht es auch geeignet für Duschnischen und Badezimmer. Bereits umfasst die Vorhang-Kollektion zahlreiche Uni- und gemusterte Varianten in schönen licht- und wasserfesten Farben. Kollektionen durch  
\*\*\*\*\* Stamm & Co., Eglisau, Schweiz. Telefon 051 / 96 32 22

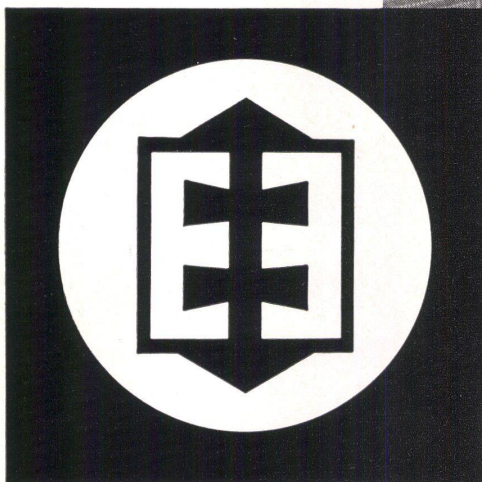
Muster aus unserer Kollektion für Wand-Stamoid.





SOFORT UND OHNE PRESSDRUCK ABBINDENDER KALTLEIM

# BRIGATEX



Für Holzfaserplatten  
(Pavatex, Grisotex, etc.),  
Linoleum, Kunstharz-  
platten (Formica, Kellco,  
Argolite, Durolux, usw.),  
Aluminium.

Verlangen Sie eine  
Instruktion durch  
unseren techn. Dienst,  
Tel. (041) 78 13 51

## ANKLOPFEN GENÜGT

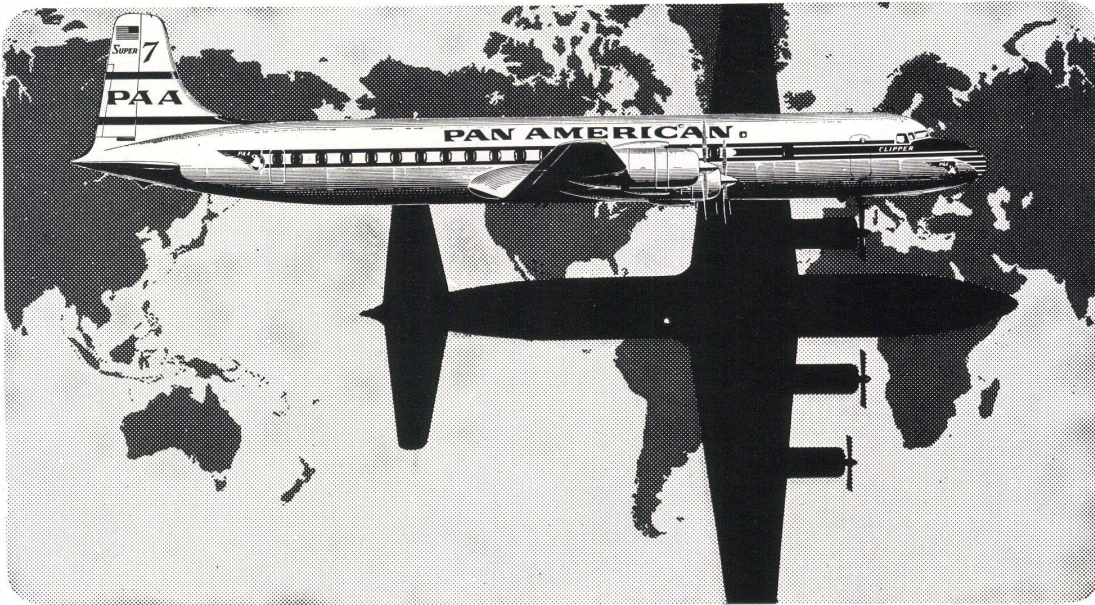


## DR. M. EBNÖTHER, SEMPACH



---

# Niemand umspannt die Welt wie Pan American



Wenn Sie das nächstmal irgendwohin reisen, so gelangen Sie bitte an jene Fluggesellschaft, die als einzige den Atlantik schon mehr als 65 000 mal überquert ... mehr als 40 000 Pazifik-Flüge sowie über 3000 «Rund um die Welt»-Flüge hinter sich hat.

**Rufen Sie Ihr Reisebüro an, wenn Sie mit Pan American eine Reihe froher Erlebnisse genießen wollen.**

**Was Sie auch für einen Tag, eine Woche oder einen Monat** für Ihre Reise bestimmen, wo immer Ihr Ziel ist, lassen Sie sich auf Pan American's Flügeln dorthin tragen. Pan American bietet am meisten bezüglich Flugkurse und Komfort.

Sie überfliegen den Atlantik in beiden Richtungen ohne Zwischenlandung in neuen, mit Radar ausgerüsteten «Super-7» Clippern\* — den schnellsten Transocean-Flugzeugen der Welt. Wählen Sie Pan American's **exklusiven Erstklass-Service**, so steht Ihnen an Bord der Doppeldeck Super Stratocruiser ein luxuriöser Erfrischungsraum auf dem unteren Deck zur Verfügung. Pan American Erstklass- und Tourist-Flugkarten für die ganze Welt und besondere Retour-Billette über den Atlantik vereinfachen jedermann das Reisen.

\* Trade-Mark, Reg. U. S. Pat. Off.

Pan American World Airways  
Bahnhofstraße 46, Zürich 1, Telefon 051 / 23 77 04

---

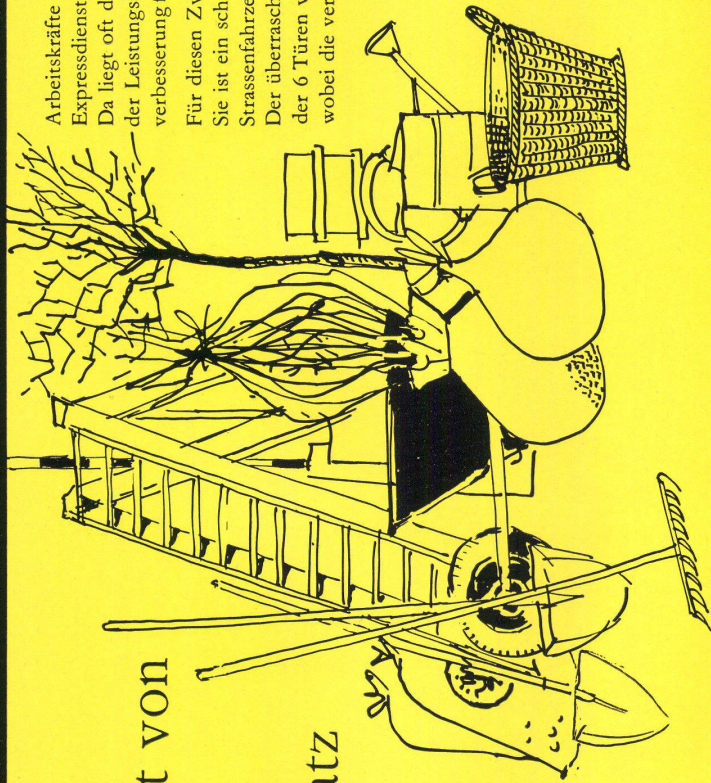
## PAN AMERICAN

— DIE FLUGLINIE MIT DER GRÖSSTEN ERFAHRUNG DER WELT —

---



# Für den Expressdienst von Arbeitsplatz zu Arbeitsplatz



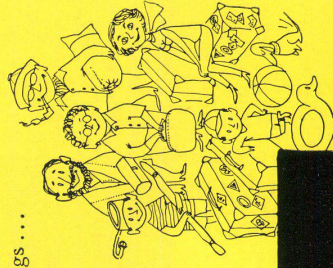
Arbeitskräfte besser ausnützen — durch  
Expressdienst zwischen zwei Arbeitsplätzen ...  
Da liegt oft die einzige Möglichkeit  
der Leistungssteigerung und der Renditen-  
verbesserung für den gewerblichen Betrieb.  
Für diesen Zweck ist die Renault-Domäne ideal.  
Sie ist ein schnelles und sicheres  
Strassenfahrzeug von besonderer Klasse.  
Der überraschend grosse Laderaum kann dank  
der 6 Türen voll ausgenützt werden —  
wobei die verstärkte hintere

Basistüre die Ladefläche für sperrige Güter  
ungehört vergrössert.  
Verlangen Sie Spezialdokumentationen über  
diesen sensationellen Arbeitskameraden, der viel  
mehr bietet, als Sie sich denken können ...  
— am Sonntag beispielsweise eine Eleganz,  
an der sich die ganze Familie erfreut.

## AUTOMOBILES RENAULT

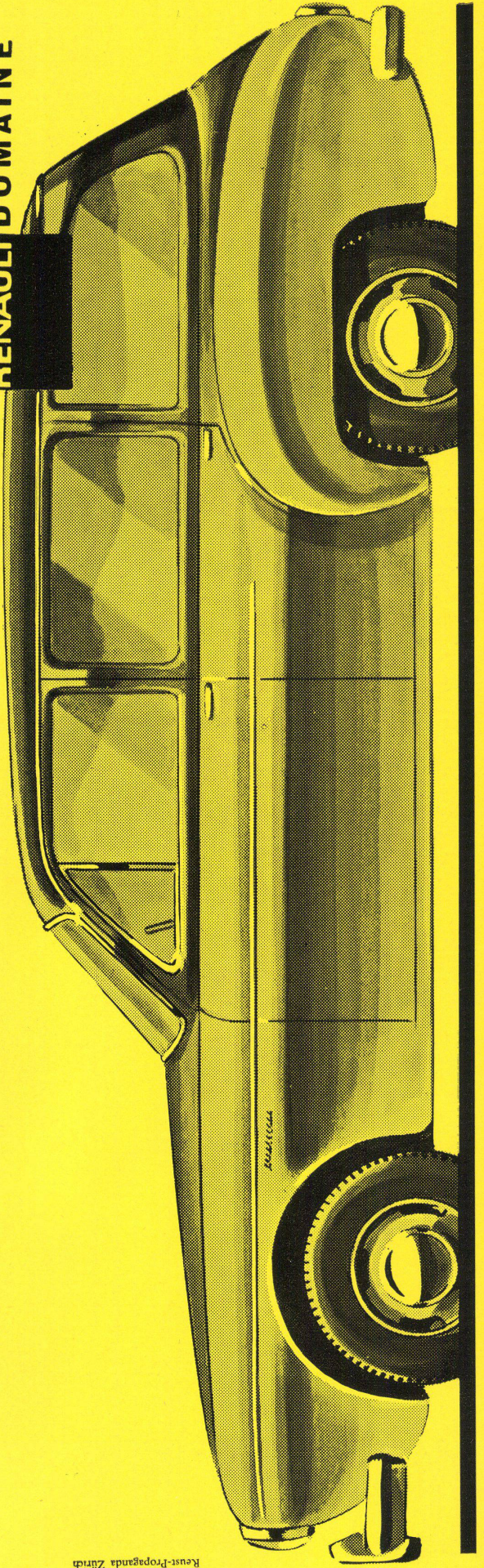
Genève, 7 Bd. de la Cluse, Tél. 022/26 13 40  
Zürich, Ankerstrasse 3, Telefon 051/27 27 21

... und sonntags ...



Preis Fr. 12 300.-

RENAULT DOMAINE



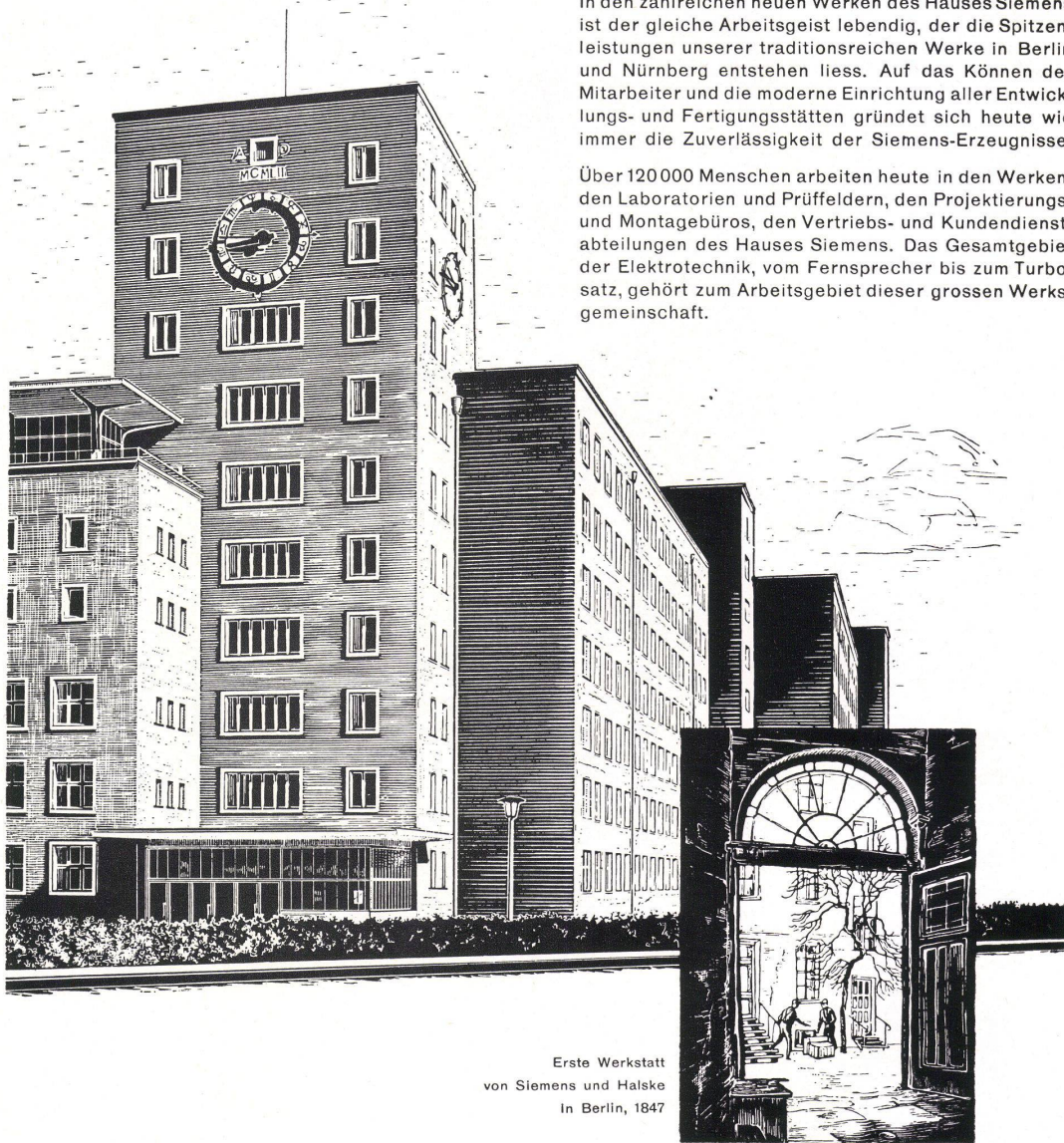




## Alte Tradition in neuen Werken

In den zahlreichen neuen Werken des Hauses Siemens ist der gleiche Arbeitsgeist lebendig, der die Spitzenleistungen unserer traditionsreichen Werke in Berlin und Nürnberg entstehen liess. Auf das Können der Mitarbeiter und die moderne Einrichtung aller Entwicklungs- und Fertigungsstätten gründet sich heute wie immer die Zuverlässigkeit der Siemens-Erzeugnisse.

Über 120 000 Menschen arbeiten heute in den Werken, den Laboratorien und Prüffeldern, den Projektierungs- und Montagebüros, den Vertriebs- und Kundendienst- abteilungen des Hauses Siemens. Das Gesamtgebiet der Elektrotechnik, vom Fernsprecher bis zum Turbosatz, gehört zum Arbeitsgebiet dieser grossen Werks- gemeinschaft.

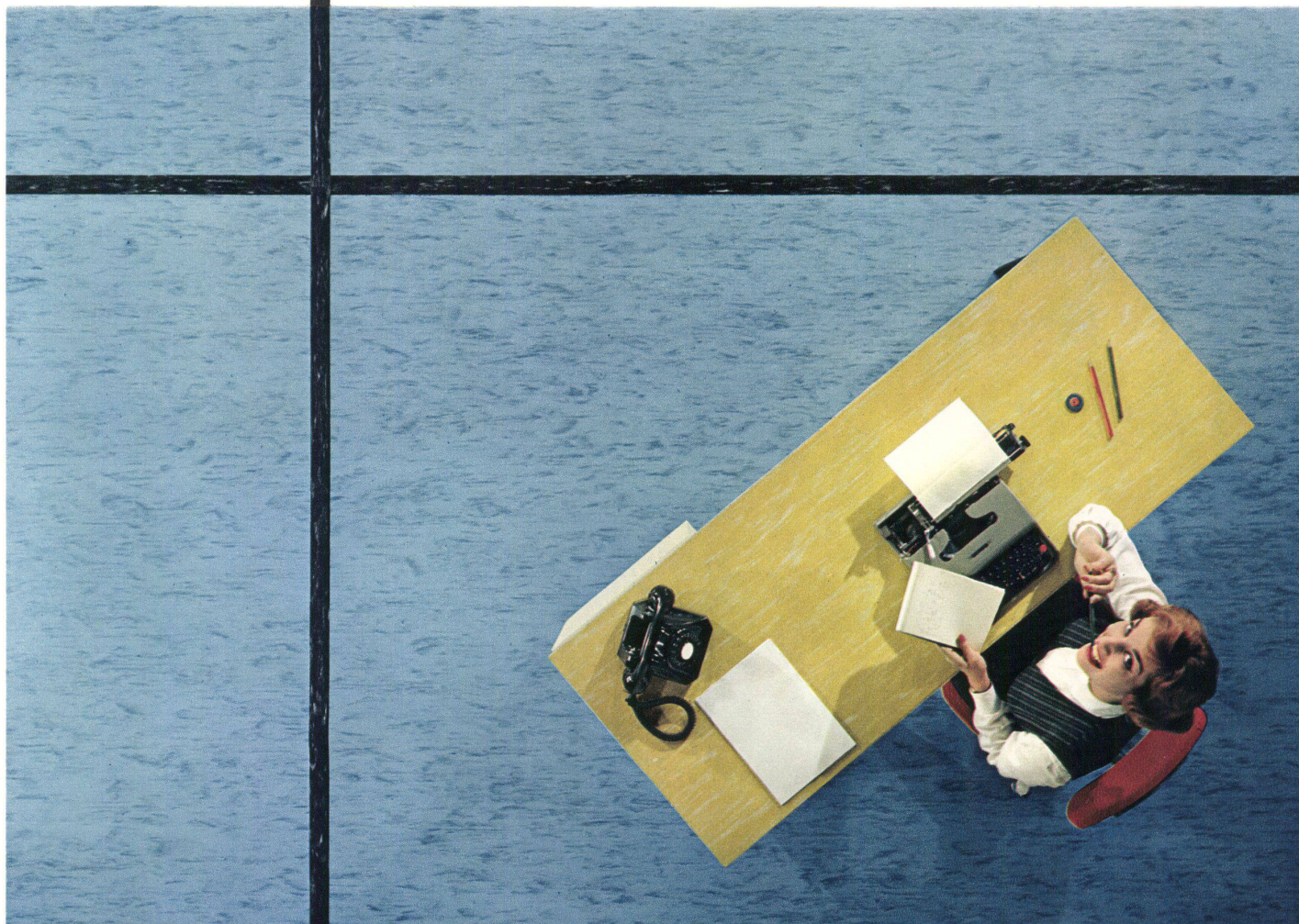


Erste Werkstatt  
von Siemens und Halske  
in Berlin, 1847

SIEMENS & HALSKE AG SIEMENS-SCHUCKERTWERKE AG  
BERLIN MÜNCHEN ERLANGEN

GENERALVERTRETUNG FÜR DIE SCHWEIZ  
SIEMENS-ELEKTRIZITÄTSERZEUGNISSE AG  
ZÜRICH - BERN - LAUSANNE





Fußwarm  
dank der einzigartigen  
isolierenden  
Korkunterschicht

Trittschalldämmend  
durch die ideale Kombination  
Plastic-Gehschicht  
mit Korkunterschicht

Wirtschaftlich  
wegen der Anspruchslosigkeit  
in Reinigung und Unterhalt

## Plastobodenbeläge

# *Dätwyler*

Dätwyler A.G.  
Schweizerische Draht-, Kabel-  
und Gummiwerke,  
Altdorf-Uri



# Plasto- Boden- Beläge

## *Dätwyler*



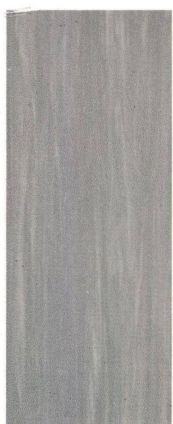
5742



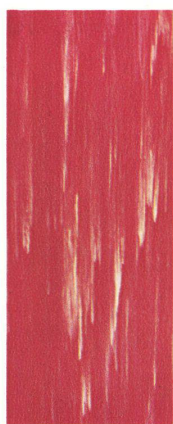
5705



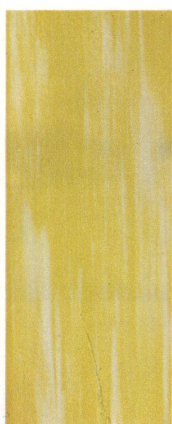
5795



5703



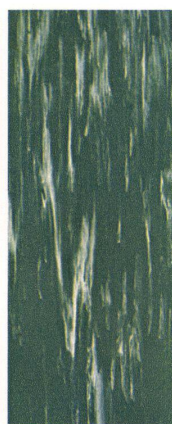
5794



5771



5782



5749

### Plastofloor „Dätwyler“

Lieferbar in flexiblen Bahnen von 150 cm Breite und bis maximal 30 m Länge oder in Platten 24 x 24, 29 x 29, 36 x 36, 48 x 48, 74 x 74 cm. Gesamtdicke 2,0 bis 3,5 mm. Unterschicht aus isolierender Korkmischung.

### Plastokorkparkett „Dätwyler“

Lieferbar in nichtflexiblen Platten mit Nut und Kamm, 8 mm dick, 29 x 29 cm oder 10 mm dick, 30 x 30 cm. Unterschicht aus reinem Preßkork.

Permanente Ausstellungen in den Baumessen von Zürich, Bern, Basel, Lausanne, Bellinzona.

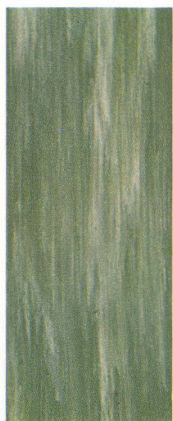
Verkauf und Verlegung durch den Fachhandel. Bezugsquellennachweis durch uns. Garantie nach Bestimmungen SIA (Schweizerischer Ingenieur- und Architekten-Verein).

Kleine materialbedingte Abweichungen in Farbe und Dessinierung sowie allfällige Aenderung der Kollektion bleiben vorbehalten.

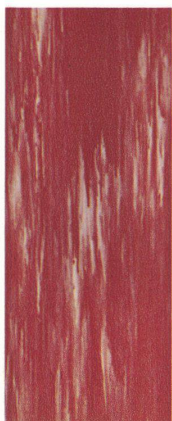
Plastobodenbelag „Dätwyler“, ein Produkt der Dätwyler A.G., Schweizerische Draht-, Kabel- und Gummwerke, Altdorf-Uri, Tel. (044) 2 13 13



5756



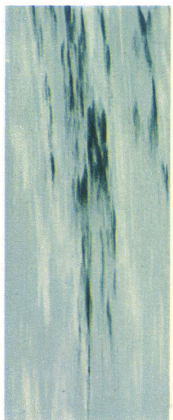
5743



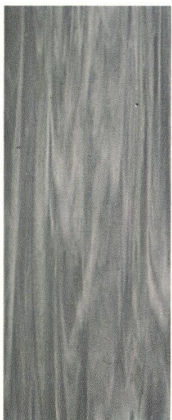
5792



5757



5741



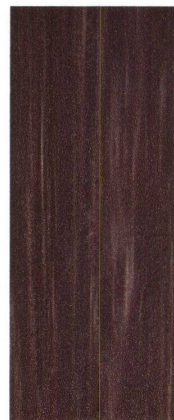
5702



5764



5753



5754



5763



## hochschule für gestaltung, ulm

im auftrag der tapetenfabrik «salubra» wurde für deren leim-drucktapeten «pareta» unter den studierenden der hochschule für gestaltung in ulm ein wettbewerb durchgeführt. max bill legte die aufgabe in der ausschreibung folgendermassen fest: «wir beabsichtigen nicht, durch geometrische oder a-geometrische spielereien, durch dekorative anwendung von elementen moderner kunst oder, was gleichbedeutend wäre, durch irgendwelche blümchen, eine neue kollektion den vielen schon bestehenden hinzuzufügen. wir sind der auffassung, dass durch wirkliche gestaltung einer oberfläche mit farbe wirkungen erzielt werden können, die der tapete eine wichtige funktion im neuen bauen zuweisen werden.»

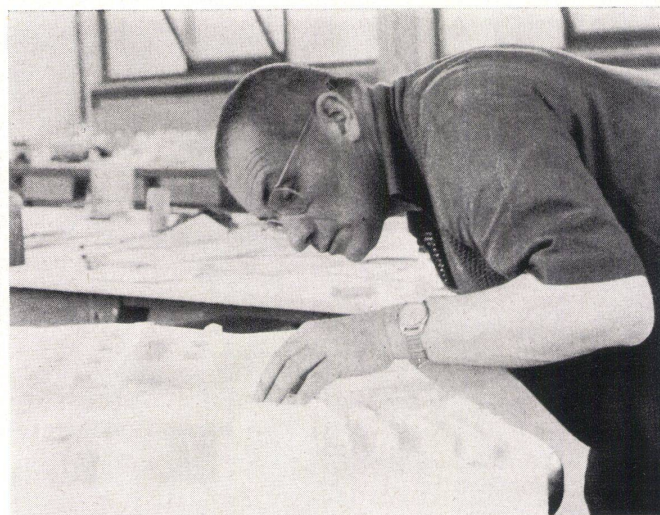
auf grund dieses programms begannen die studierenden die neuen, darin angeregten möglichkeiten zu überlegen und auszuprobieren, das heisst farben so nebeneinander und gegeneinander zu setzen, dass eine farbwirkung entsteht, die durch das blosse anstreichen der wände nicht erreicht werden könnte. in langen versuchsreihen arbeiteten die studierenden mit farbvibrationen, farbüberlagerungen und farbübergängen, immer mit dem ziel, eine in sich geschlossene farbstruktur zu bekommen, die der wand eine farbige qualität gibt und sich der gesamten raumwirkung selbstverständlich einordnet.

aus den so entstandenen entwürfen wählte die jury, bestehend aus den dozenten max bill, hans gugelot und tomas maldonado, die zwölf entwicklungsfähigsten vorschläge aus. die preisträger waren georg bonsiepe, angela hackelsberger, meret mitscherlich, herbert lindinger, peter hoffmann, helmut müllerkühn, eva pfeil, wilhelm ritz, hermann roth, theodor zeitler.



unter der leitung von max bill bearbeitete die aus den preisträgern gebildete arbeitsgruppe die entwürfe für die fabrikation. auf diese weise ist zwischen der hochschule für gestaltung und der tapetenfabrik salubra eine zusammenarbeit zustande gekommen, aus der ein neuer typus von «pareta»-tapeten als elemente zeitgemässer umweltgestaltung hervorgegangen ist.

margit staber



## max bill

schreibt über die von ihm geschaffene kollektion «bill-salubra»:

«diese neue kollektion von waschbaren salubra-tapeten ist aus dem wunsch entstanden, für die oberflächen der wände ein material zu schaffen, das im verhältnis zu raumgrösse und raumbestimmung variabel ist.

seit jahr und tag werden neue tapeten-kollektionen gemacht. durch diesen raschen wechsel wird die tapete ihrer natürlichen funktion entfremdet, nämlich bauelement und oberfläche der wand zu sein. sie wird zum modeartikel, der jedes jahr erneuert werden müsste, um noch immer «modern» zu bleiben.

ohne zweifel kann dies nicht der sinn einer haltbaren, guten tapete sein. ein qualitätsprodukt wie die salubra-tapete ist nicht ein erzeugnis, das sich in der kurzen zeit zwischen dem einen und dem anderen modewechsel abnützen würde und deshalb ersetzt werden müsste. ich habe nun versucht, in dieser neuen kollektion lösungen zu finden, die möglichst wenig zeitgebunden sein sollen.

die salubra-tapete ist der «ölfarbanstrich in rollen». was man mit mühsamer handarbeit an der wand durch einen anstrich erreichen würde – oder mit hilfe der farbenspritzpistole – kann mit gleicher wirkung, viel rascher und mit grösserer regelmässigkeit durch das aufkleben der mit ölfarbe bedruckten papierbahnen erreicht werden.

was jedoch darüber hinaus beim anstrich nicht ohne grossen aufwand geschehen kann, das ist eine belebung der fläche durch verschiedene farbige gruppierungen, die der wand eine mit dem einfachen anstrich nicht erreichbare farbqualität und beziehung zum raum geben.

in der bill-salubra habe ich nun, im rahmen einer logisch aufgebauten reihe von sechs verwandten gruppenbildungen, solche farbige wirkungen gestaltet und die möglichkeit gegeben, innerhalb der gleichen art die grösse der gruppen den massen des raumes anzupassen. auch die art des raumes – nicht nur seine abmessungen – kann berücksichtigt werden. für wohnungen und büros werden im allgemeinen die kleinen gruppenverwendungen finden. für hallen, gaststätten und ähnliche räume werden die grossen gruppen eine bessere wirkung ergeben.»

max bill



# hirsch

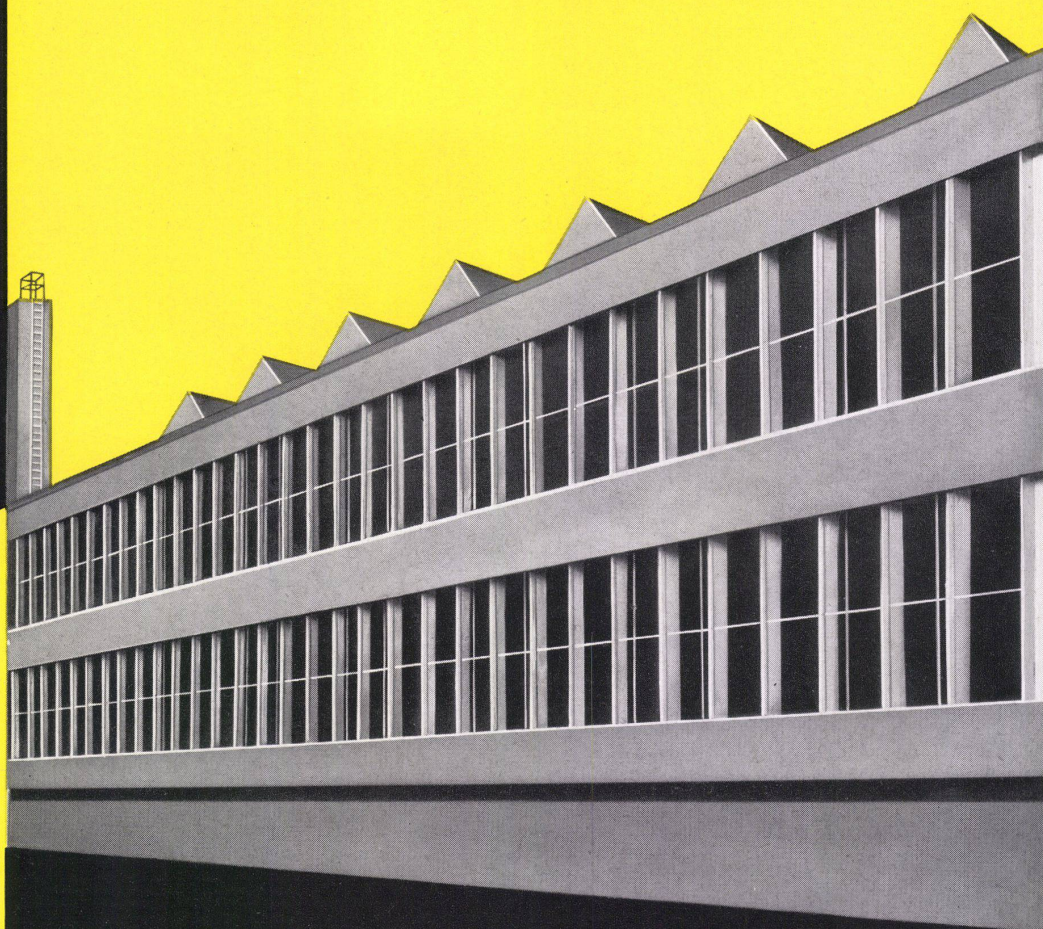
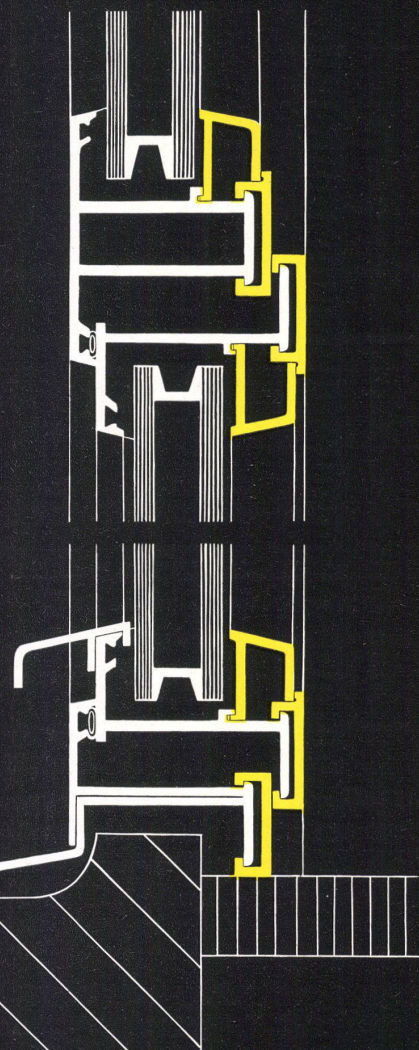
## ALKU

**Das Aluminium-Kunststoff-Fenster**

**Außenseite Aluminium**

**Innenseite isolierender Kunststoff**

**Kein Schwitzwasser!**



**METALLBAU  
HIRSCH  
BIEL 8**

**Mühlestraße 33  
Telefon 032/2 98 59**

**In- und Auslandpatente**

**Hirsch**

**-Leichtmetall-Fenster**

**-Leichtmetall-Fassaden**

**Profile**

**Aluminium Laufen AG.**

**Kunststoff**

**Alma AG. Pensier (Fribourg)**

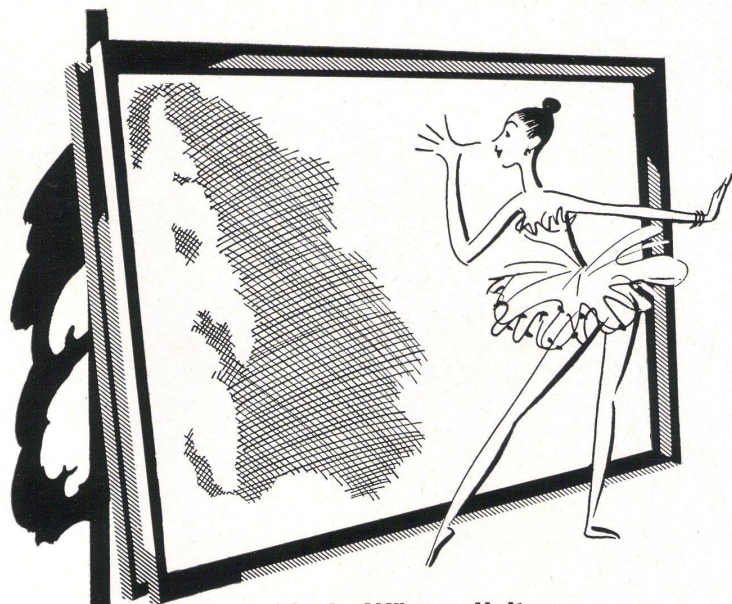


## Referenzen

<b>Aarau</b>	Schweiz. Rentenanstalt
<b>Altbüren</b>	Käserei
<b>Altdorf</b>	Dätwyler AG.
<b>Arbon</b>	Firma AG. Adolph Saurer
<b>Arosa</b>	Brunold, 1800 m ü. M.
<b>Baden</b>	Brown, Boveri & Co. AG., «Martinsberg»
<b>Basel</b>	Universität «Physikgebäude» Schweiz. Bankverein Sandoz S.A., div. Neubauten Ciba AG., div. Neubauten Geigy AG., Hochhaus Schulhaus «Wasgenring» Realgymnasium, Neubau Turnhalle Bâloise, Fernschreibebüro Hochhaus PATRIA Hotel Bernerhof und du Parc Neubau «Drachen»
<b>Bettlach</b>	Schulhaus
<b>Bévilard</b>	Fabrique de pignons ASTRA
<b>Biel</b>	Bulova Watch Co. Aloxyd AG. Roulement à billes Miniatures S.A. Hotel ELITE Métallique S.A. Tea-Room HARTMANN
<b>Boncourt</b>	F. J. Burrus & Co.
<b>Brunnen</b>	Hotel Adler
<b>Fribourg</b>	Hôtel des Corporations
<b>Genève</b>	Sté immobilière «Le Trident» Tavaro S.A. Centre Européen de Recher- ches Nucléaires «CERN»
<b>Gisikon-Root</b>	Geschäftsbücherfabrik
<b>Glarus</b>	Neubau Primarschulhaus
<b>Gwatt bei Thun</b>	Kirchgemeindehaus (mit Anthélios)
<b>Herbetswil SO</b>	Candino Watch
<b>Eich b. Sempach</b>	Käserei
<b>Lausanne</b>	Assurance «La Suisse» Assurance «Bâloise Incendie» Assurance «Mutuelle Vaudoise Accidents» Groupe scolaire Belvédère
<b>Lengnau bei Biel</b>	Sperina Watch Watta AG.
<b>Luzern</b>	Hotel «Astoria»
<b>Montagnola TI</b>	Villa Maggio
<b>Muttenz</b>	Allg. Consumverein beider Basel
<b>Neuhüsern</b>	Käserei
<b>Nidau</b>	Zählerwerkstätte
<b>Oberiberg</b>	Posthotel
<b>Ober-Winterthur</b>	Gebr. Sulzer AG. Neues Wohlfahrtshaus
<b>Olten</b>	Post
<b>Orpund bei Biel</b>	Fabrik RIHS
<b>Porrentruy</b>	MINERVA, Manufacture de Chaussures S.A. Villa de Mr. Dir. Spira

<b>Riddes</b>	Centrales électriques
<b>Rothrist</b>	Rivella AG.
<b>St. Moritz</b>	Corviglia-Stationsgebäude
<b>Säntis</b>	Sendergebäude (2504 m ü. M.)
<b>Schaffhausen</b>	Glasmanufaktur AG.
<b>Sion</b>	Grande Dixence (Höhe 2200 m) Kantonalbank Villa Ing. Camilotti
<b>Solothurn</b>	Restaurant «Grundhalden»
<b>Sorengo TI</b>	Ciba AG., div. Neubauten
<b>Stäfa</b>	Oriente SA., Zigarettenfabrik
<b>Stein-Säckingen</b>	Unitas s. à. r. l. Nitella S.A.
<b>Taverne TI</b>	Restaurant-Hotel «Bären»
<b>Tramelan</b>	Neubau Post
<b>Täuffelen</b>	Heußer, Staub AG. (dreifache Ausführung)
<b>Trimbach</b>	Lait Guigoz S.A.
<b>Uster</b>	Schulhaus Gebr. Sulzer AG.
<b>Vuadens</b>	
<b>Wetzikon</b>	
<b>Winterthur</b>	

<b>Wülflingen</b>	Kantonsspital
<b>Wynau</b>	J. J. Rieter & Co. AG. Neues Garten-Hotel Garten-Hotel AG. Kirchgemeindehaus Neubau Kraftwerke Wynau Assurance «Helvetia» Kinderspital Schweiz. Bankverein Sekundarschulhaus «Letzi» Hotel Baur au Lac Schweiz. Bankgesellschaft Lebensmittelverein, Lager- haus Waser J. H. Söhne Neubau Konsumverein Aluminium-Industrie AG., Chippis (AIAG) Neubau Ruf-Buchhaltung Neubau «Waltisbühl»
<b>Zürich</b>	



### Ideale Wärme-Haltung

im Winter, wirksame Wärme-Abschirmung im Sommer,  
keine Kondenswasser-Bildung, wesentliche Schall-Iso-  
lation, grössere Freiheit für die Architektur:

ISOLIER-VERGLASUNG

## THERMOPANE

Erzeugnis der GLAVER, Belgien.

In Hunderttausenden von Fenstern des In- und Aus-  
landes; in USA seit 1937.

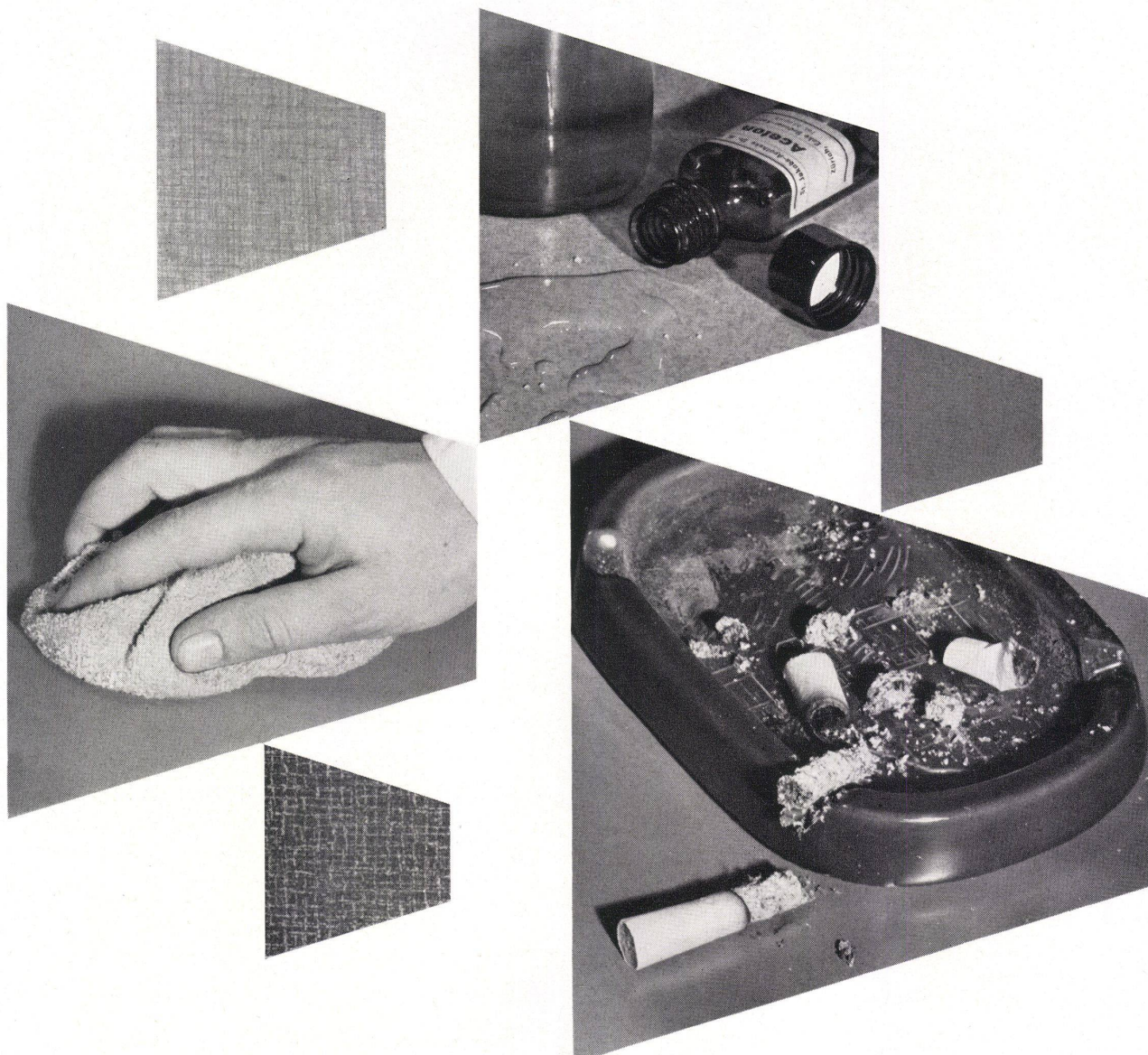
Allein in der Schweiz 2000 Installationen ohne jede  
Reklamation. – 5 Jahre Garantie!

GLAVER Belgien liefert ausserdem sämtliche Sorten  
von Spezialglas und Gussglas. Alle Auskünfte durch  
Ihren Grossisten oder die Generalvertretung

**JAC. HUBER & BÜHLER**

Biel 3, Mattenstr. 137, Tel. 032.3 88 33





## **Perstorp** bietet unerschöpfliche Verwendungsmöglichkeiten!



PERSTORP - die weltbekannte schwedische Kunstharzplatte - hat sich in der Schweiz in kurzer Zeit zu einer der führenden Kunstharzplatten entwickelt. Wir freuen uns über diesen grossen Erfolg und danken allen, die an der lebhaften Entwicklung mitgeholfen haben.

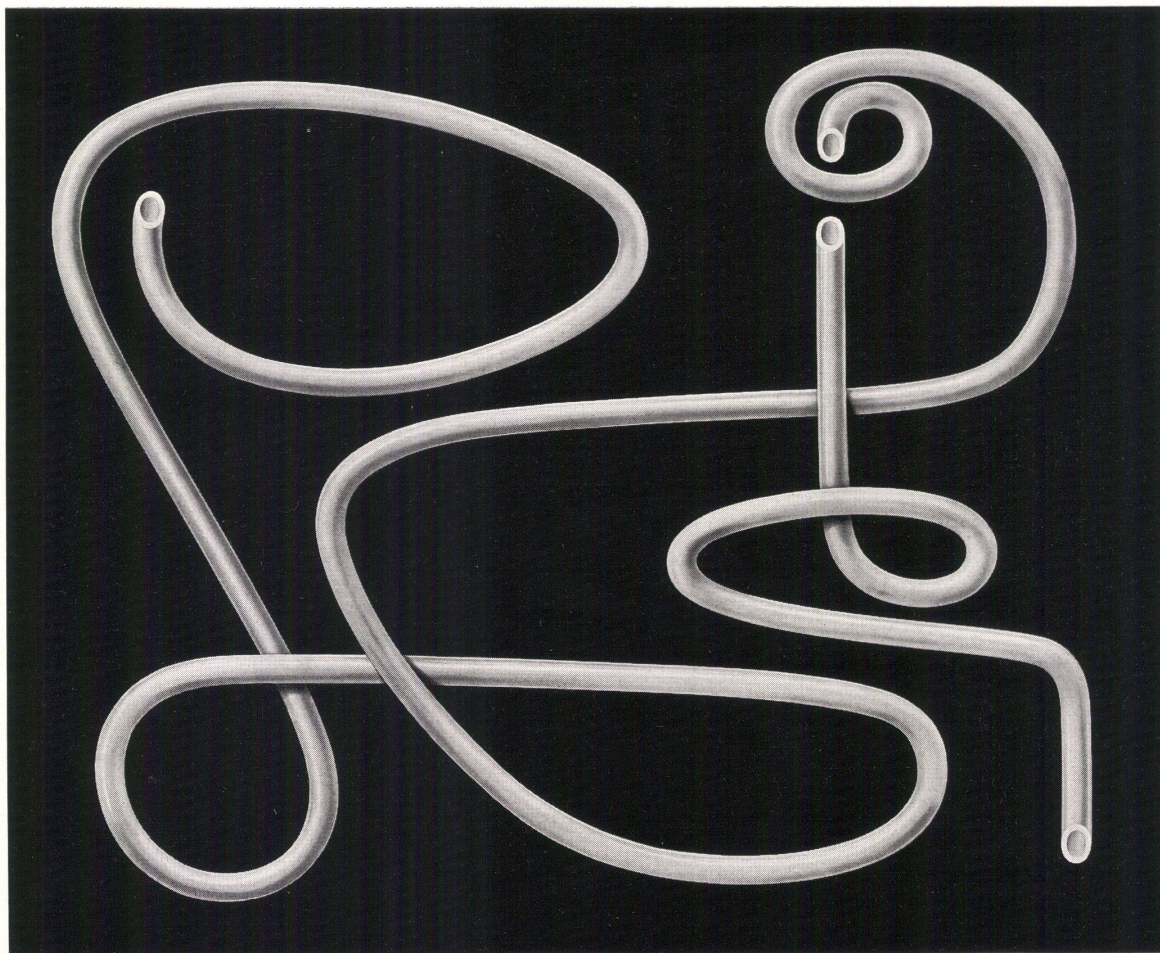
PERSTORP-PLATTEN bieten unerschöpfliche Verwendungsmöglichkeiten als Wand- und Tischbeläge in Wohnungen, Arbeits- und Verkaufsräumen, in Schulen, Anstalten und Spitälern, in Hotels, Restaurants usw. - Sie sind in 40 verschiedenen Farben und Dessins sofort ab Lager lieferbar.

PERSTORP-PLATTEN sind weitgehend beständig gegen Säuren und Chemikalien; sie sind hitzebeständig bis zu 130° C, schlag- und bruchsicher und lassen sich kaum zerkratzen oder sonstwie beschädigen. Und PERSTORP-PLATTEN sind so leicht zu reinigen. Ein feuchter Lappen genügt, um PERSTORP immer frisch und sauber zu halten.

PERSTORP-PLATTEN sind äusserst preisgünstig und absolut konkurrenzfähig. Verlangen Sie kostenlos von Ihrem Schreiner oder direkt von uns die neuesten PERSTORP- Farbmuster; unsere Fachleute stehen Ihnen zudem gerne für alle Auskünfte und Rat-schläge zur Verfügung.

**PERSTORP — eine einmalige Anschaffung**  
**PERSTORP — in der halben Zeit gereinigt!**





## Kunststoff-Rohre bieten viele Vorteile!

Denken wir an die hochwillkommenen Erleichterungen, an die neuen Möglichkeiten, die z.B. Polyäthylen-Rohre bieten. Rohre, die sich in engen Radien biegen lassen und flexibel jeder Grabenführung folgen, jedes Hindernis umgehen. Rohre, die zäh-elastisch Druck und Schlag aushalten, Wasserstösse einfach absorbieren, Einfrieren und Auftauen schadlos überstehen. Vorteilhaft wirkt sich bei Kunststoff-Rohren auch die glatte, wasserabstossende Innenwand aus: Verminderter Druckverlust, rascherer Durchfluss (rund 20% besser als bei verzinkten Eisenrohren), völliges Ausbleiben von Kalkansatz gestatten die Verwendung kleinerer Rohrquerschnitte. Hinzu kommt — sehr wichtig — ihre Beständigkeit gegen Korrosion; sie sind unempfindlich gegen die meisten Säuren und Alkalien. Geruchfrei, geschmackfrei und ungiftig, dienen sie nebst der Wasserversorgung praktisch zur Förderung aller Flüssigkeiten. Kostensparend wirken sich bei Polyäthylen-Rohren noch weitere Vorzüge aus: Billiger

Transport dank geringem Gewicht; einfachstes Verlegen, vielfach ab Rollen, mit weniger und unkomplizierten Verbindungen; schmalere und dank dem geringen Wärmeleitvermögen weniger tiefe Gräben.

**Wer installiert Kunststoffrohre?** Die jahrelange Arbeit auf diesem Spezialgebiet hat uns die unumgängliche Erfahrung gebracht. Die Wahl des richtigen Materials und die Technik der Verarbeitung liegen bei uns in sicherer Hand. Unsere Spezialisten stehen für die gesamte sanitäre Planung zu Ihrer Verfügung. Rufen Sie uns — die Vorstudien sind für Sie unverbindlich.

Schmid + Wild AG Nachfolger Wild & Co. Sanitäre Anlagen Forchstr. 30 Zürich 8 Tel. (051) 24 47 08



# SCHMID+WILD AG



**SITWELL**

Die neue Form aus  
neuem Material.

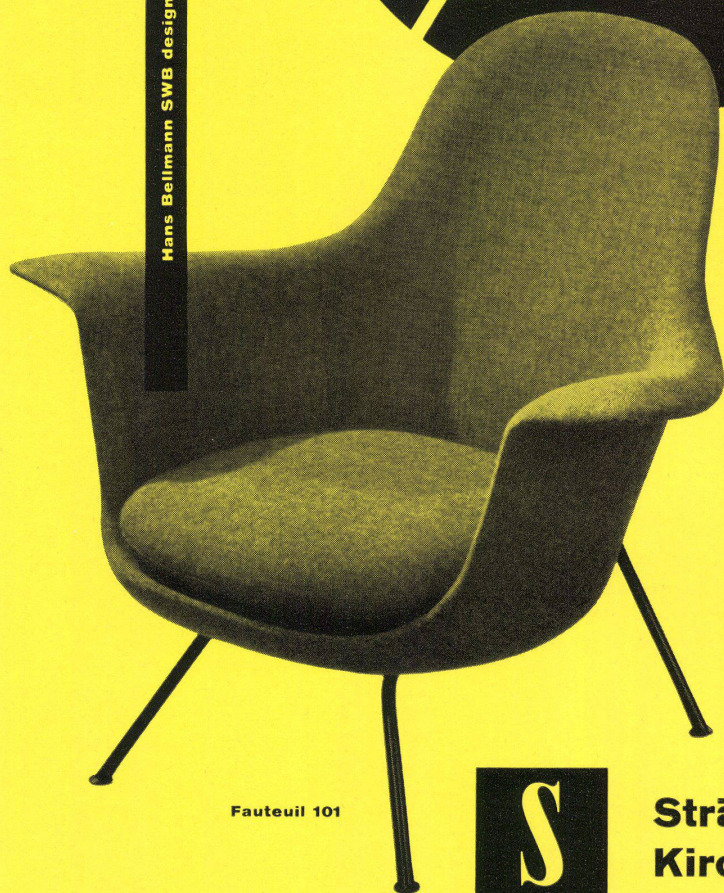
Flexible Schalen aus dem  
neuen Kunststoff **STRACOLITE**  
mit Schaumpolsterung  
und Stoffbezug auf Metallgestell  
in diversen Ausführungen.

Die traditionelle Polsterarbeit  
in Verbindung mit den neuesten  
technischen Möglichkeiten.

Ein neuer Zweig  
der Strässle-Produktion.

LENZ

Hans Bellmann SWB design



Fauteuil 101



**Strässle Söhne & Co.**  
**Kirchberg SG Schweiz**





1

## Moderne Bürobau-Planung



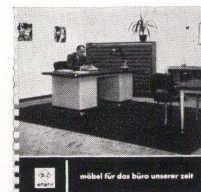
2

Bürobau-Planung verlangt heute ernsthafte Zusammenarbeit von Architekt und Organisationsberater. Immer mehr wird sich der Grundsatz durchsetzen, vom einzelnen Arbeitsplatz auszugehen und nach den gegebenen Verhältnissen der Arbeitszusammenhänge die Größenordnung der Büros festzulegen. Ob Einzelbüro oder Arbeitsaal ist vorher genau zu untersuchen.

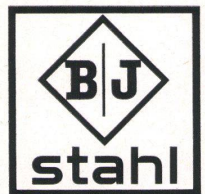
Auch den größten Arbeitskomfort zu bieten, gewinnt für die Zukunft immer größere Bedeutung, weil der Mensch als Mittelpunkt aller Rationalisierungsmaßnahmen zu betrachten ist, also alle Umweltfaktoren auf Arbeitsfreude und damit bessere Arbeitsleistung abzustimmen sind.



3



4



- 1 Gesamteinrichtung mit B-J-stahl-Büromöbeln. Alle Möglichkeiten rationeller Arbeitsplatzgestaltung sind räumlich und organisatorisch ausgenutzt.
- 2 Büro einer Sekretärin. Schreibtisch mit Versenkeinrichtung für die Schreibmaschine. Hängeregistraturschränke mit 4 Schubladen für alle Unterlagen.
- 3 Ein Chefbüro, das in seiner Ausstattung mit B-J-stahl-Möbeln repräsentativ und modern ist.
- 4 Unser Photobuch «möbel für das büro unserer zeit» enthält eine Reihe praktischer Einrichtungsbeispiele. Bitte verlangen Sie es.

**BUTSCHER + JOST AG**



# Hat sich die Waschküche überlebt?

Bauherr und Bauherrin gehen oft von sehr seltsamen fixen Ideen aus. Die «Waschküche» zum Beispiel ist für sie ein finsternes, kellerartiges Verlies, von Wasserleitungen durchzogen, von garstigen Dämpfen erfüllt.

Dabei hat sich in diesen letzten Jahren eine eigentliche Revolution in der Waschküche vollzogen. An die Stelle der offenen Bottiche und Zuber tritt die Waschmaschine, eine klein dimensionierte Einheit, aus der weder Dünfte noch Dämpfe aufsteigen. Der Waschprozess wird mehr und mehr automatisiert. Gleiches vollzieht sich mit den kraftraubenden und raumheischenden Arbeiten des Trocknens und Hängens: der Wäschetrockner-Automat beansprucht dafür einen sehr kleinen Platz. Schliesslich beobachten wir ähnliche Wandlungen im Bereich der mühevollsten Waschtagsarbeit, des Bügelns: auch hier nehmen Automaten schwere Handarbeit ab.

Diese Entwicklung führte im Verlaufe der letzten Jahre zu ganz neuen Konzeptionen der Waschküchengestaltung. Aus der Fülle der neuen Lösungen, an denen unsere Spezialisten mitgewirkt haben, geben wir Ihnen hier drei typische Beispiele. Sie haben eines gemeinsam: Die Waschküche im hergebrachten Sinne existiert hier überhaupt nicht mehr.

Wenn Sie sich nächstens wieder mit Fragen der Waschküchen- und Küchengestaltung befassen – bitte telefonieren Sie uns. Unsere Spezialisten sind gerne bereit, Ihnen bei der Detailplanung und Budgetierung viel Arbeit abzunehmen.



## Elan-Automat

fasst zirka 5 kg Trockenwäsche, 14 verschiedene – vollautomatisch ablaufende – Waschvorgänge: vorwaschen, waschen und kochen, mehrfach spülen, sechsmal ausschwingen usw. Waschtrommel aus nichtrostendem Stahl. Laugenpumpe, Motorschutzschalter, Programmwähler, regulierbarer Thermostat. 1 Jahr Garantie. Vom SIH empfohlen, SEV-geprüft. Fr. 2800.—



## 1. Statt Waschküche – Arbeitsräume der Hausfrau

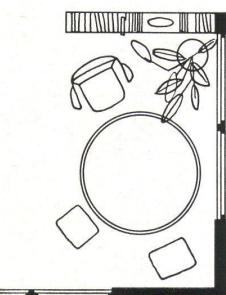
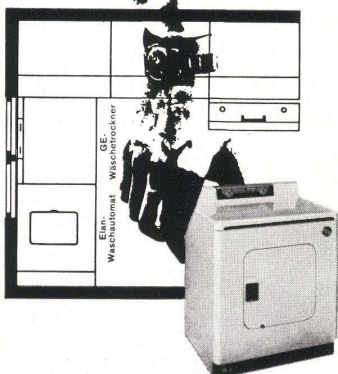
Ein heller, freundlicher Raum. ELAN-Waschautomat, General Electric-Wäschetrockner, GE-Bügelautomat – dazu genügend Arbeitsfläche. Anstelle des Wäscheschrankes eingebaute Wandkästchen – ähnlich wie in der modernen Küche. Arbeitstisch für die Frau, bequeme Sessel – ein behaglicher, wohnlicher Raum.

## 2. Kombination «Zimmer der Jugend»

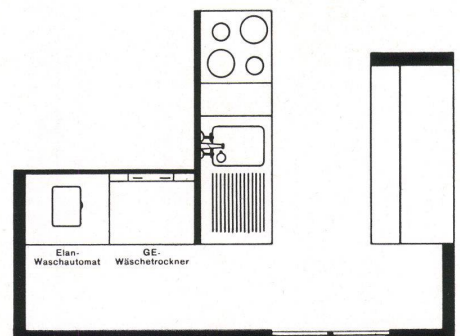
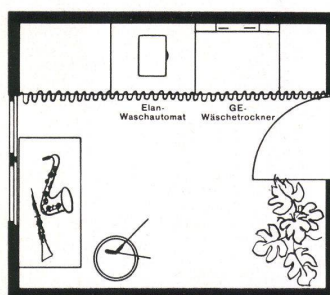
Betrifft ein Besucher diesen Raum, so nimmt er eigentlich nur ein heiteres, jung wirkendes Zimmer wahr: Musikinstrumente, Grammophon, Raum zum Spielen und Tanzen. Hinter dem Vorhang aber (der nur an Waschtagen aufgezogen wird) stehen Elan-Automat und General Electric-Wäschetrockner, während der Spieltisch der Jungen sich leicht in einen Bügeltisch verwandeln lässt.

## 3. Kombination Küche - Waschküche

Natürlich ist eine solche Lösung sehr wirtschaftlich, dazu raum- und arbeitssparend. Hier sind Elan-Waschautomat und der GE-Wäschetrockner im rechten Winkel zur Küchen-Achse angeordnet: das schafft unmittelbare Nähe und doch betonte räumliche Trennung.



General Electric-Wäschetrockner







**KELCO-Platten  
sind  
hitzebeständig  
bis 150° C**

Überall dort, wo mit sehr heißen Flüssigkeiten und Gegenständen gearbeitet wird, dienen Kellco-Platten als zuverlässige Abstellflächen. Sowohl im Betrieb und im Labor als auch im Haushalt ist diese Eigenschaft der Kellco-Platte besonders angenehm. Dem speziell harten NEMA-Test unterworfen, bewährte sie sich glänzend und erlaubt die Ausdehnung der Garantie für Hitzebeständigkeit bis auf 150 Grad Celsius, einer Hitze, die diejenige siedenden Wassers um ein bedeutendes übersteigt. Kellco-Platten, in ihrer Zuverlässigkeit liegt das Geheimnis ihres großartigen Erfolges.

**KELLER + CO AG KLINGNAU**  
Beratungsdienst Telefon 056/511 77

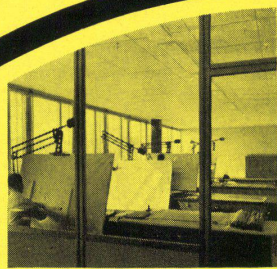
**KELCO**

KELCO-Platten  
ein schweizerisches  
Spitzenprodukt  
mit der Fabrikgarantie  
von Keller + Co AG  
Klingnau

durch den Fachhandel  
in 45 Farben und  
Dessins

Preis per m<sup>2</sup> Fr. 27.-  
Größe 254/126 cm





#### Kabelwerke

##### Brugg AG: Brugg.

Zeichnungssaal (Gut regulierbare Heizung, kombiniert mit Lüftung). Schallschluck. In diesem Zeichnungssaal der Kabelwerke Brugg ist Ruhe dringendes Erfordernis. Geistige Arbeit verlangt absolute Konzentration auf das Wesentliche. Die ZENT-FRENGER-Schallschluckdecke vermittelt auch hier in bestem Masse die angenehme Stille.

#### Berner Allgemeine Versicherungsgesellschaft:

##### Schalterhalle.

Strahlungsheizung mit Schallschluck. Grosse zusammenhängende Räume benötigen eine stets ausgeglichene Wärmeverteilung. Wo reges Kommen und Gehen herrscht, vermitteln Schallschluckdecken angenehme Ruhe.

#### Brown, Boveri & Cie. AG.

##### Baden. (Arbeitssaal für 80 Personen.)

Strahlungsheizung mit Klimaanlage und Schallschluck. 80 arbeitende Menschen geniessen in diesem Raum ein angenehmes Klima, dank der wirkungsvollen an den jeweiligen Wärmebedarf leicht anpassungsfähigen ZENT-FRENGER-Strahlungsheizung, kombiniert mit Klimaanlage!

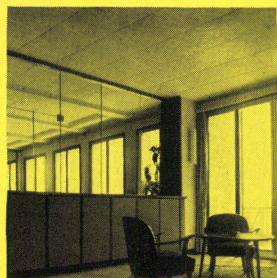


#### AIAG Zürich (Büros Strahlungsheizung kombiniert mit Schallschluck.)

Büros - wie dieses hier -, in welchen viele Schreib- und Rechenmaschinen im Einsatz stehen, wären ohne die bewährte ZENT-FRENGER-Schallschluckdecke mit nerventötendem Lärm erfüllt. Grosse Fensterflächen verlangen zudem eine gut regulierbare Heizung. Die beste Lösung bot auch hier das ZENT-FRENGER-System.

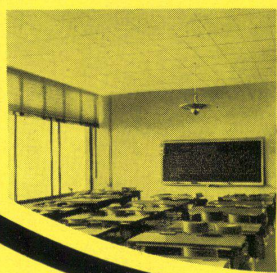
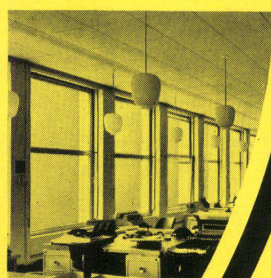
#### Schulhaus La Sallaz: Klassen-

zimmer. Strahlungsheizung mit Schallschluck. In diesen Schulräumen sind keine sichtbaren Heizkörper zu finden. Die rasche Aufheizzeit - je nach dem oft rasch wechselnden Bedürfnis - sowie eine sehr beachtliche Schallschluckwirkung waren hier ausschlaggebend für die Wahl der ZENT-FRENGER-Decke.



#### Schuhgeschäft Bally, Lausanne:

Verkaufsraum (Kombination Heizung, Lüftung, Kühlung, Schallschluck.) Eine technisch und ästhetisch einwandfreie Lösung: Trotz unregelmässigem Grundriss in einem Altstadtgebäude konnte, dank dem ZENT-FRENGER-System, die ideale Kombination von Heizung-Lüftung-Kühlung-Schallschluck realisiert werden. Die Schallschluckwirkung ist selbst bei grossem Besucherandrang gesichert.



## RENDEZ-VOUS IM ZENT-FRENGER-RAUM MIT DER WELTBESTEN HEIZUNG



Es ist kein Zufall, dass für die bedeutendsten Bauten in der Schweiz und im Auslande das bewährte und wirtschaftliche ZENT-FRENGER-System gewählt wird. Seine technische Vollendung garantiert die Erfüllung aller Anforderungen, die an ein, auch in der Zukunft modernes Heizsystem gestellt werden. Wer auf weite Sicht plant und

rechnet, wem an Wirtschaftlichkeit und Sicherheit liegt, wählt deshalb nach reiflicher Prüfung aller Möglichkeiten die vorteilhafte ZENT-FRENGER-Decke. ZENT-FRENGER: Nachgeahmt — doch unübertroffen. Offerten und Projekte durch jede zuverlässige Heizungsfirma. Mit Auskünften und Projekten dienen wir Ihnen gerne.

Seriösen Interessenten stellen wir die Internationale Referenzliste gerne zur Verfügung



**ZENT AG BERN**