

Zeitschrift: Bauen + Wohnen = Construction + habitation = Building + home : internationale Zeitschrift
Herausgeber: Bauen + Wohnen
Band: 11 (1957)
Heft: 9

Werbung

Nutzungsbedingungen

Die ETH-Bibliothek ist die Anbieterin der digitalisierten Zeitschriften auf E-Periodica. Sie besitzt keine Urheberrechte an den Zeitschriften und ist nicht verantwortlich für deren Inhalte. Die Rechte liegen in der Regel bei den Herausgebern beziehungsweise den externen Rechteinhabern. Das Veröffentlichen von Bildern in Print- und Online-Publikationen sowie auf Social Media-Kanälen oder Webseiten ist nur mit vorheriger Genehmigung der Rechteinhaber erlaubt. [Mehr erfahren](#)

Conditions d'utilisation

L'ETH Library est le fournisseur des revues numérisées. Elle ne détient aucun droit d'auteur sur les revues et n'est pas responsable de leur contenu. En règle générale, les droits sont détenus par les éditeurs ou les détenteurs de droits externes. La reproduction d'images dans des publications imprimées ou en ligne ainsi que sur des canaux de médias sociaux ou des sites web n'est autorisée qu'avec l'accord préalable des détenteurs des droits. [En savoir plus](#)

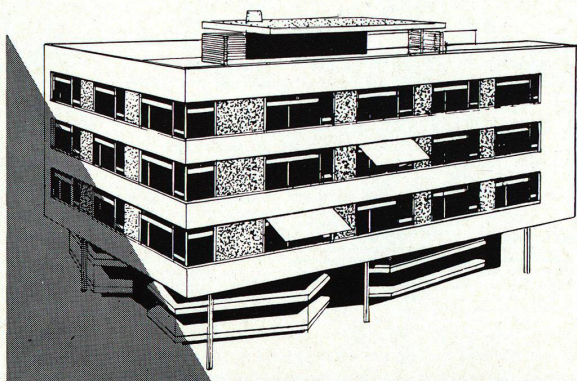
Terms of use

The ETH Library is the provider of the digitised journals. It does not own any copyrights to the journals and is not responsible for their content. The rights usually lie with the publishers or the external rights holders. Publishing images in print and online publications, as well as on social media channels or websites, is only permitted with the prior consent of the rights holders. [Find out more](#)

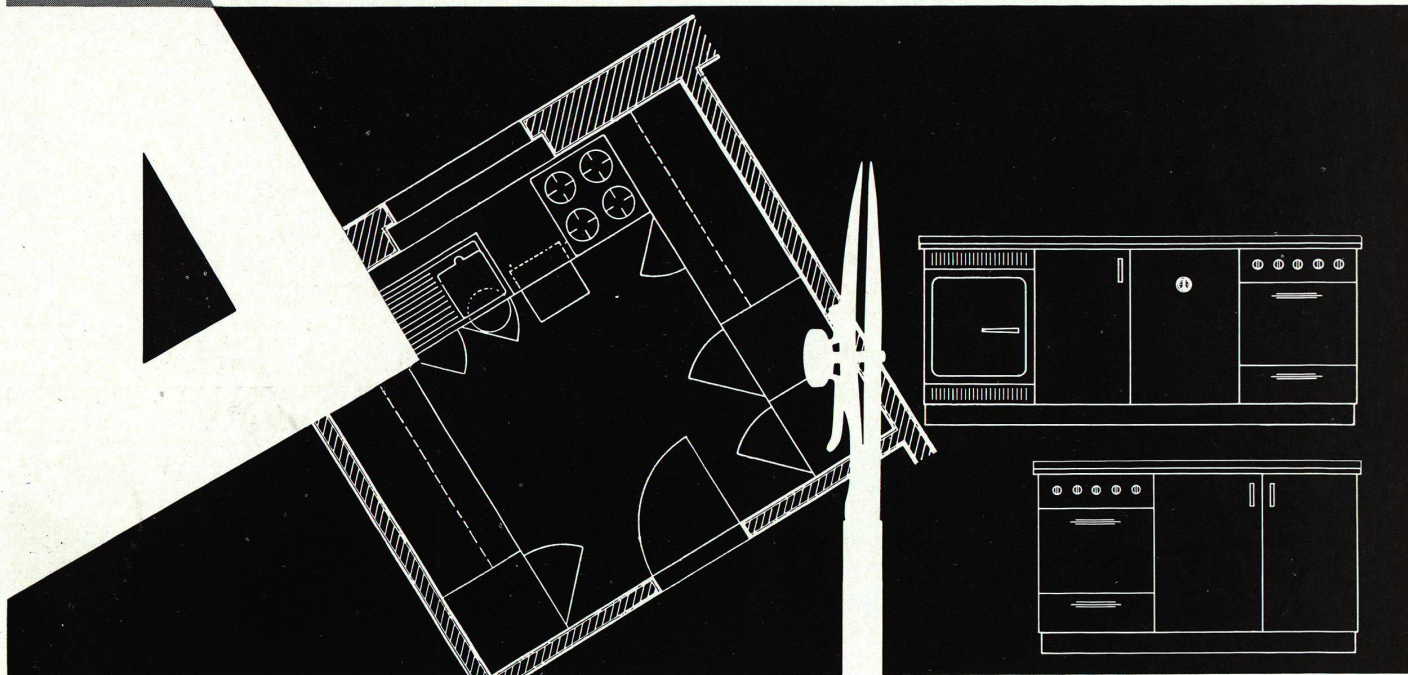
Download PDF: 07.02.2026

ETH-Bibliothek Zürich, E-Periodica, <https://www.e-periodica.ch>

Nicht nur die kühne Fassade...



sondern auch der rationelle Grundriss
und die praktische Inneneinrichtung
zeichnen den guten Architekten aus.



Ganz besonders die Küche soll zweckmässig und durchdacht eingerichtet sein. Dafür sind **FRANKE**-Küchen bekannt. Ihr organischer Aufbau nach der **FRANKE**-Norm erlaubt rationellstes Arbeiten.

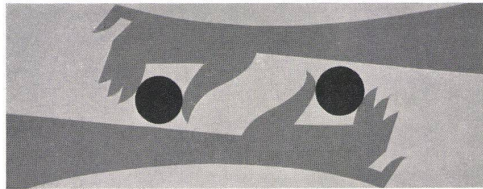
Die Abdeckung aus rostfreiem Stahl passt sich jedem Grundriss an und ermöglicht eine vielseitige Auswahl an Unterbau-Varianten. Unsere kompletten Kucheneinrichtungen aus ein und derselben Hand vereinfachen daher wesentlich Ihre Planungsarbeiten.

Verlangen Sie unsere Prospekte und Kataloge oder unverbindliche Beratung und Projektierung durch unsere Fachleute. Lieferung durch den Sanitär-Grossisten oder den konzessionierten Installateur.

FRANKE

für moderne Küchen-Gestaltung

Metallwarenfabrik Walter Franke Aarburg/AG Tel. 062.7 41 41



Raumklima nach Bedarf



Der Mensch baut, um seine Arbeit, sein Wohnen von den Bedingungen der Außenwelt zu lösen. Je mehr es ihm gelingt, anstelle der gegebenen Klimafaktoren freigewählte zu setzen, desto unabhängiger kann er seine Pläne verwirklichen. Hier hat die moderne Klimatechnik umwälzende Möglichkeiten erschlossen. Im Dienste von Forschung, Produktion, Lagerung, für Arbeits-hygiene und Komfort leistet sie heute Entscheidendes. Entscheidendes in der Klimatechnik wurde und wird geschaffen in unserer Abteilung Heizung und Lüftung.
Gebrüder Sulzer Aktiengesellschaft, Abt. Heizung und Lüftung, Winterthur/Schweiz

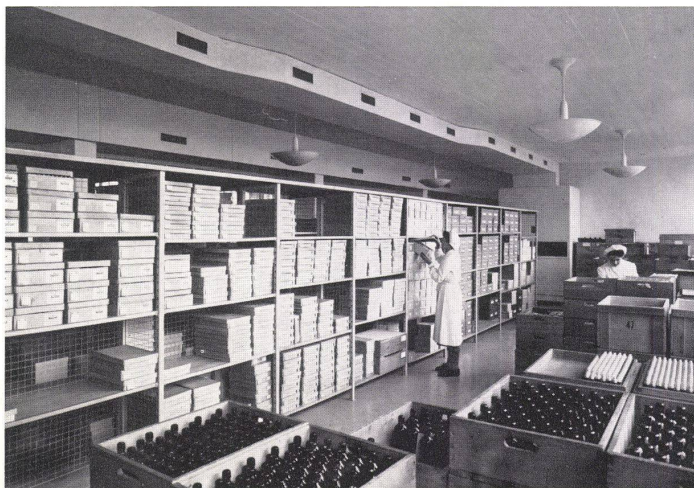
Klimatechnik heute:

SULZER

Klimatechnik heute

Ein Beispiel:

Sulzer-Industrie-Klimaanlagen



Klimaanlage in einem pharmazeutischen Betrieb

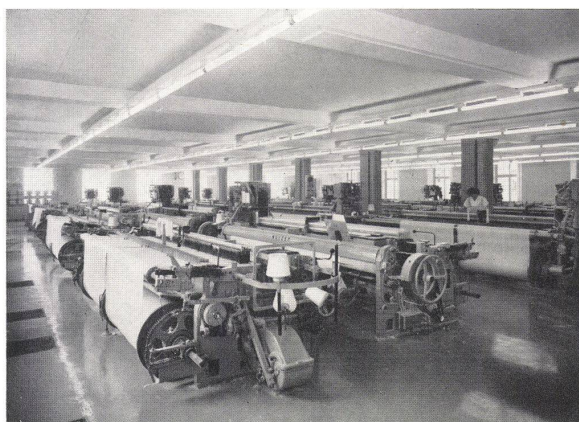
Das Erzeugen und Erhalten bestimmter klimatischer Verhältnisse erweist sich heute für zahlreiche Fabrikationsvorgänge als unentbehrlich. Viele Arbeitsprozesse erfordern nebst spezifischer Feuchtigkeit und Temperatur auch eine zweckmäßige Luftaufbereitung, Luftverteilung und Regelung der Anlage. Solche Klimaanlagen, aber auch industrielle Lüftungsanlagen jeder Art, erstellen wir nach neuesten Erkenntnissen. Es ist unsere Spezialität, diese Aufgaben Hand in Hand mit allen wärmetechnischen Problemen des Industriebetriebes zu bearbeiten. Klimaanlagen für die Textil-, Tabak- und Lebensmittel-Industrie, für Papier- und chemische Fabriken, für die Uhren- und Präzisions-Industrie bilden einen Teil unseres umfassenden Arbeitsprogrammes.

Unser Arbeitsprogramm

Warmwasser- und Heißwasserheizungen, Strahlungsheizungen, Hochtemperatur-Strahlungsheizung. Industrielle Wärmeerzeugung sowie Wärmeversorgung, Fernheizungen, Elektroheizungen, Warmwasserbereitung, Abwärmeverwertung, schmiedeeiserne Sulzer-Taschenkessel für Heißwassererzeugung und größere Zentralheizungen. Lüftungs- und Klimaanlagen für Komfort und Industrie. Luftheizungen und Luftkühlung. Anlagen für Entnebelung und Trocknung. Wärmepumpen in Verbindung mit heiz- und lufttechnischen Anlagen.

Filialen in

Aarau, Bern, Biel, Chur, Lausanne, Lugano, Luzern, Neuchâtel, Schaffhausen, Solothurn, St. Gallen, Zürich.
Schwestergesellschaft in Basel: AG. Stehle + Gutknecht.



Klimaanlage in einem Textilbetrieb



Klimaanlage in einer Tabakfabrik

SULZER

Die vollkommenen
Waschautomaten
für jeden Haushalt

Schweizer Qualität

Besuchen Sie uns an der

OLMA
ST. GALLEN

Halle 2

Stand 265

... über **20 000**
Schulthess- Automaten
im Betrieb

Schulthess 4+6



Die grosse Nachfrage nach den beiden Waschautomaten Schulthess 4+6 mit Trommelinhalt 4 resp. 6 kg ist ein Beweis für ihre Qualität und Leistung.

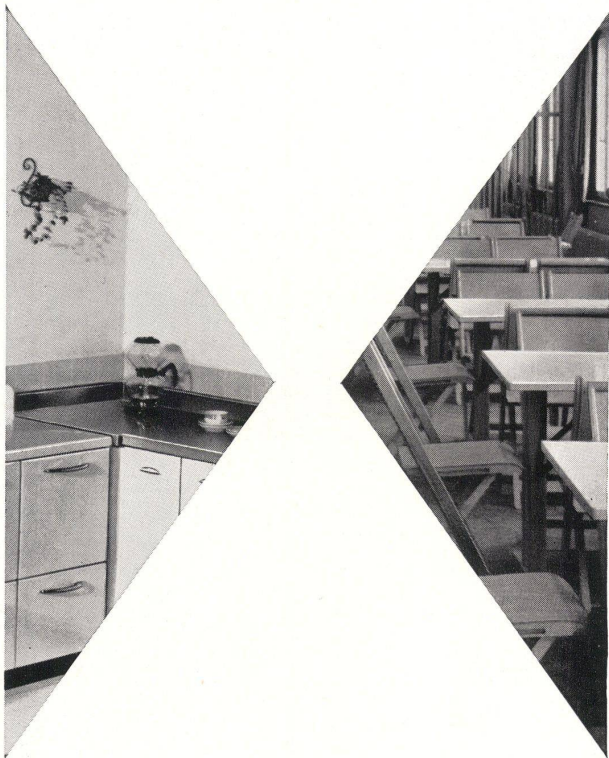
Qualität und Leistung dieser Automaten aber stützen sich auf Erfahrung. Als erste schweizerische Spezialfabrik der Wäschereimaschinenbranche begann die Maschinenfabrik Ad. Schulthess & Co. AG. bereits vor 9 Jahren mit dem Bau von Waschautomaten. Sie besitzt somit auf diesem Gebiet die grössten Erfahrungen.

MASCHINENFABRIK AD. SCHULTHESS & CO. AG. ZÜRICH

Büros und Demonstrationslokale:

Zürich	Stockerstrasse 57	Tel. 051/ 27 44 50
Bern	Aarberggasse 29	Tel. 031/ 3 03 21
Lausanne	16, Av. du Simplon	Tel. 021/ 26 21 24
Neuenburg	9, Rue des Epancheurs	Tel. 038/ 5 87 66
Chur	Bahnhofstrasse 9	Tel. 081/ 2 08 22

Verlangen Sie eine unverbindliche Vorführung. Wir sind in der Lage, Ihnen diese Automaten jederzeit und überall in der Schweiz vorzuführen.



Textolite – ein Produkt der

GENERAL  ELECTRIC

Jetzt günstige Preise für **TEXTOLITE**

Sie haben es miterlebt, welchen Aufschwung Textolite in der Schweiz genommen hat. Die steigenden Umsätze erlaubten es, günstiger zu importieren, billiger zu transportieren und zu lagern. Alle diese Vorteile kommen Ihnen jetzt zugute – in Form von Preissenkungen auf den meistgebrauchten Dessins.

Nützen Sie diese Situation aus: Verlangen Sie ausdrücklich Textolite – die amerikanische Kunstharzplatte von sprichwörtlicher Unverwüstlichkeit: hart wie Metall, weitgehend kratzfest, absolut geruchlos, ungewöhnlich hitzebeständig (bis zu 150° Celsius) und garantiert lichtecht.

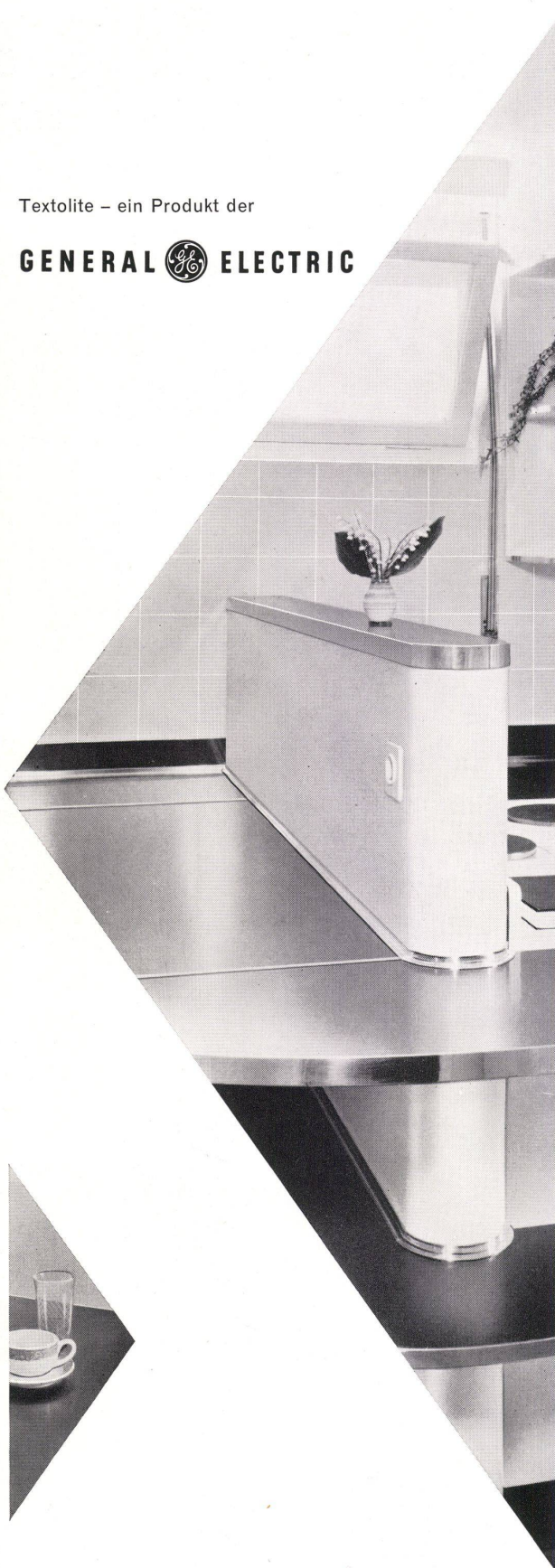
Diesen hervorragenden Eigenschaften verdankt Textolite seinen großen Erfolg! Verlangen Sie bitte die neue, farbenprächtige Kollektion – oder den Besuch unseres Vertreters.

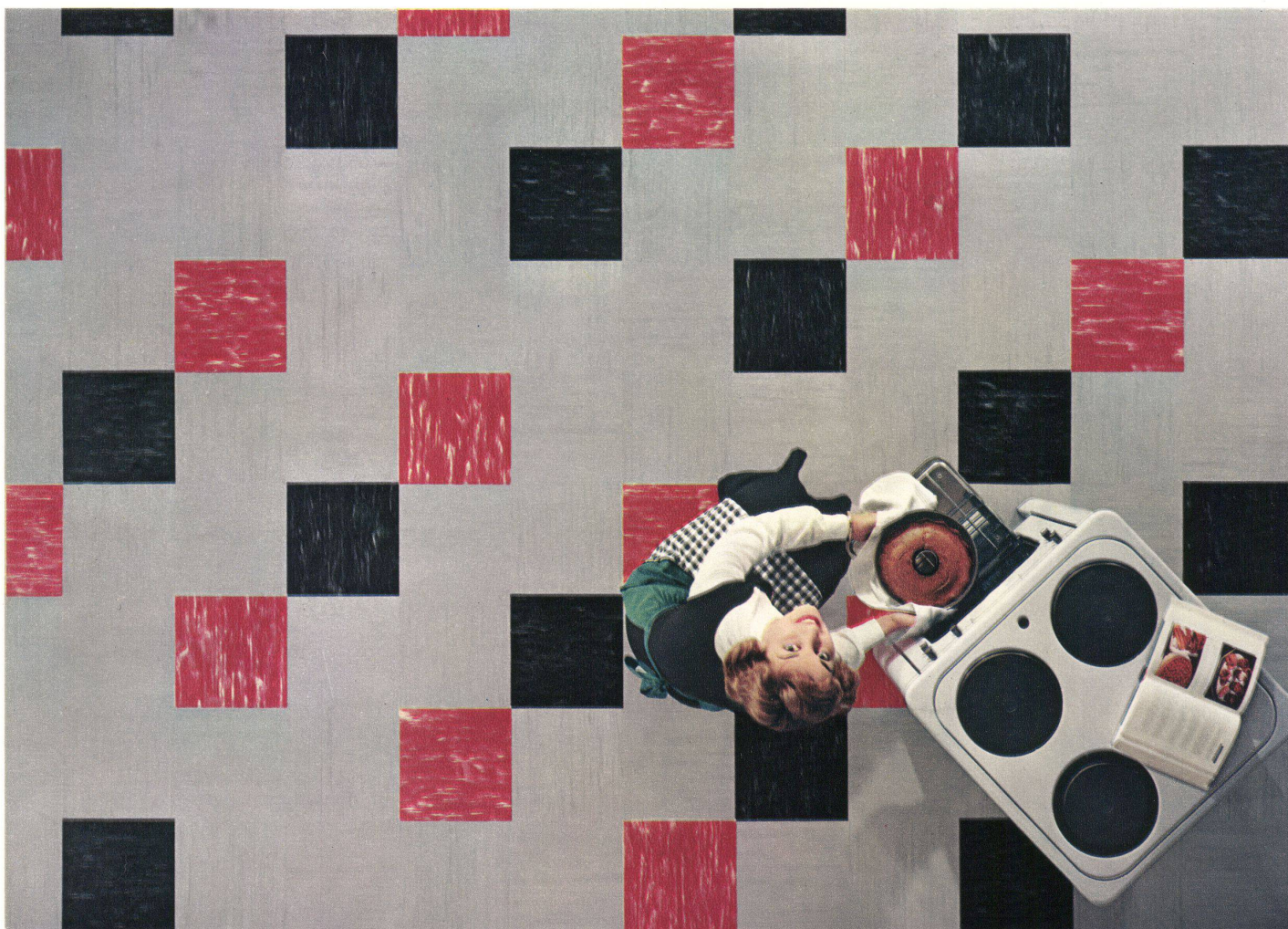
Generalvertretung und Service:

NOVELECTRIC AG. ZÜRICH

Claridenstrasse 25, Telephon 051 / 23 97 66 — Depositäre:

Bariffi & Wullschlegler SA., Via Serafino Balestra 14, Lugano / TI — Hans Born-Kohler, Tannwaldstr. 68, Olten — AG. Braun & Cie., Gossau / SG — Bruchez SA., Martigny-Ville — K. Herzog-Elmiger AG., Bruchmattstrasse 12, Luzern — Gebr. Jenni, Holzhandlung, Oberdiessbach / BE — Ch. Jérôme & Cie., 13, rue Voltaire, Genève — Küchler & Cie. AG., Wildbachstr. 57/59, Zürich 8 — W. Leuba, Bois Industriels SA., Lausanne-Flon — A. Michel SA., Tivoli 3, Fribourg — Moret & Cie., Rue des gares 11-13, Genève — Olgiati-Berta SA., Materiali da costruzione, Giubiasco / TI — Richner & Cie., Rohrerstrasse 80, Aarau — L. & H. Rosenmund, Kanonengasse 33, Liestal / BL — Sabag & Baumaterial AG., Centralstr., Biel / BE — Max Specht, Fischerhäuserstr. 18, Schaffhausen — Stadlin & Moos AG., Baarerstrasse 49, Zug — Werner-Graf & Cie., Winterthur





Fußwarm
dank der einzigartigen
isolierenden
Korkunterschicht

Leicht zu reinigen
wegen der porenfreien,
schmutzabstoßenden
Plastic-Gehschicht

Trittschalldämmend
durch die ideale Kombination
Plastic-Gehschicht
mit Korkunterschicht

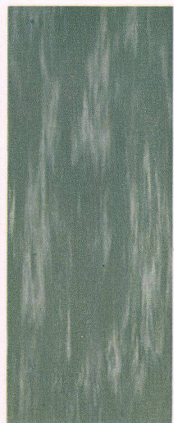
Plastobodenbeläge

Dätwyler

Dätwyler A. G.
Schweizerische Draht-, Kabel-
und Gummiwerke,
Altdorf-Uri

Plasto- Boden- Beläge

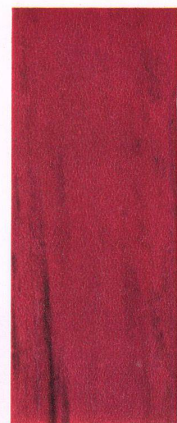
Dätwyler



5742



5705



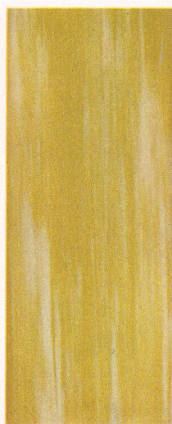
5795



5703



5794



5771



5782



5749

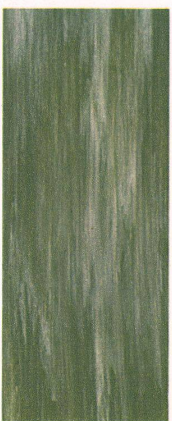
Plastofloor „Dätwyler“
Lieferbar in flexiblen Bahnen von 150 cm Breite und bis maximal 30 m Länge oder in Platten 24 x 24, 29 x 29, 36 x 36, 48 x 48, 74 x 74 cm. Gesamtdicke 2,0 bis 3,5 mm. Unterschicht aus isolierender Korkmischung.

Plastokorkparkett „Dätwyler“
Lieferbar in nichtflexiblen Platten mit Nut und Kamm, 8 mm dick, 29 x 29 cm oder 10 mm dick, 30 x 30 cm. Unterschicht aus reinem Preßkork.

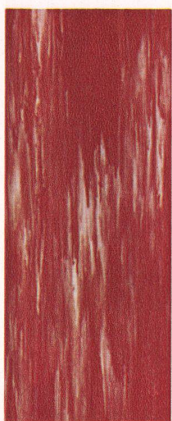
Permanente Ausstellungen in den Baumessen von Zürich, Bern, Basel, Lausanne, Bellinzona.



5756



5743



5792

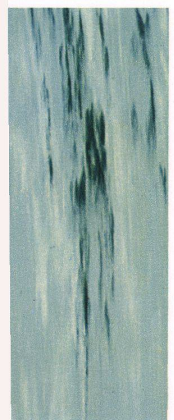


5757

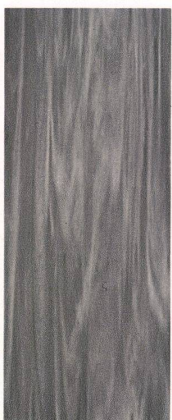
Verkauf und Verlegung durch den Fachhandel. Bezugsquellennachweis durch uns. Garantie nach Bestimmungen SIA (Schweizerischer Ingenieur- und Architekten-Verein).

Kleine materialbedingte Abweichungen in Farbe und Dessinierung sowie allfällige Änderung der Kollektion bleiben vorbehalten.

Plastobodenbelag „Dätwyler“, ein Produkt der Dätwyler A.G., Schweizerische Draht-, Kabel- und Gummwerke, Altdorf-Uri, Tel. (044) 2 13 13



741



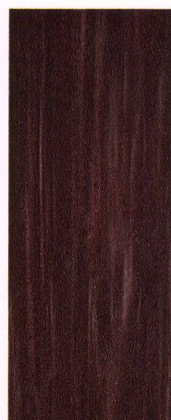
5702



5764



5753



5754



5763



Reservierungen durch Ihr Reisebüro

Pan American World Airways
Telefon 051/23 77 04 Bahnhofstraße 46, Zürich 1

Warum fliegen Geschäftsleute? Auf diese Frage erhalten Sie auf der ganzen Welt nur eine Antwort: **per Flugzeug geht es rascher!** Wenn Sie in Eile nach den USA reisen müssen, so sind Pan American's «Super-7» Clippers* (von Douglas gebaute DC-7C) unschlagbar.

Der «Super-7» Clipper ist das schnellste Transatlantik-Flugzeug und wurde eigens konstruiert, um den Atlantik ost- oder westwärts **ohne Zwischenlandung** zu überqueren. Pan American hat mehr DC-7C in Betrieb als jede andere Gesellschaft, nahezu so viele wie alle anderen Fluggesellschaften **zusammen.**

* Trade-Mark, Reg. U.S. Pat. Off.

DIE FLUGLINIE MIT DER GRÖSSTEN ERFAHRUNG DER WELT

PAA

PAN AMERICAN

Parkett wärmt und isoliert

die Räume



Beton und Stahl bilden das kalte Gerippe der modernen Bautechnik von heute. Das behagliche Bürgerhaus mit seinen getäfelten Wänden und der kunstvollen Holzdecke gehört der Vergangenheit an. Andererseits bewährt sich aber gerade im rationellen Zweckbau das natürliche und schöne Bauelement Holz als Bodenbelag hervorragend. Parkett schafft Raumkultur im besten Sinne des Wortes. Es ist darüber hinaus der gesündeste und dauerhafteste Boden. Aus dieser Erkenntnis heraus geben immer mehr Bauherrschaften und Architekten dem Parkett den Vorzug für Wohnbauten, Arbeitsräume und öffentliche Bauten. Holz wärmt und isoliert die Räume. Es schützt vor Rheuma und anderen Erkältungskrankheiten.

Alles spricht für Parkett:

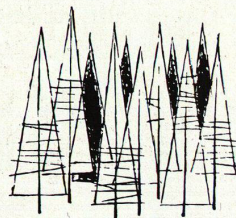
Die Isolationsfähigkeit
und Fusswärme,
die natürliche Schönheit
des Holzes,
die Dauerhaftigkeit
und der günstige Preis,
die leichte Reinigung
und einfache Pflege

Sie wohnen gesünder und schöner auf



Pro-Parkett

Parkett



ALFONS BILAND BSR

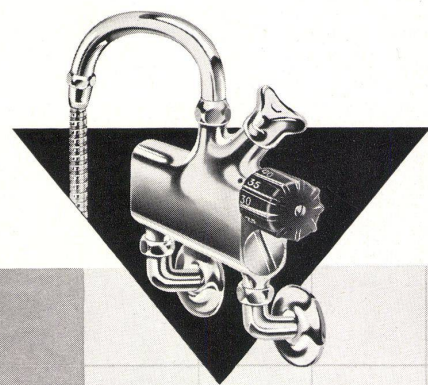


EINE HERRLICHE DUSCHE!..

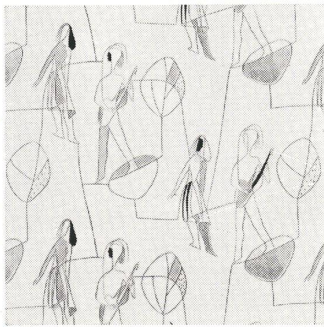
Die Dusche wird erst zum richtigen Genuß, wenn die Temperatur gradgenau eingestellt werden kann. Deshalb in jede Duschenkabine ein automatisches Mischventil SIMIX, mit welchem eine konstante Temperatur bei absoluter Sicherheit erzielt wird. Dieses denkende Ventil besorgt einem Gehirn gleich ständig die nötigen Korrekturen, damit das Wasser immer in der gewünschten Temperatur fließt.

SIMIX wird in der Funktion von kalkhaltigem Wasser nicht beeinflusst. Die Installationskosten für SIMIX sind nicht höher als bei einer gewöhnlichen Mischbatterie, da das Abstellorgan im Apparat eingebaut ist.

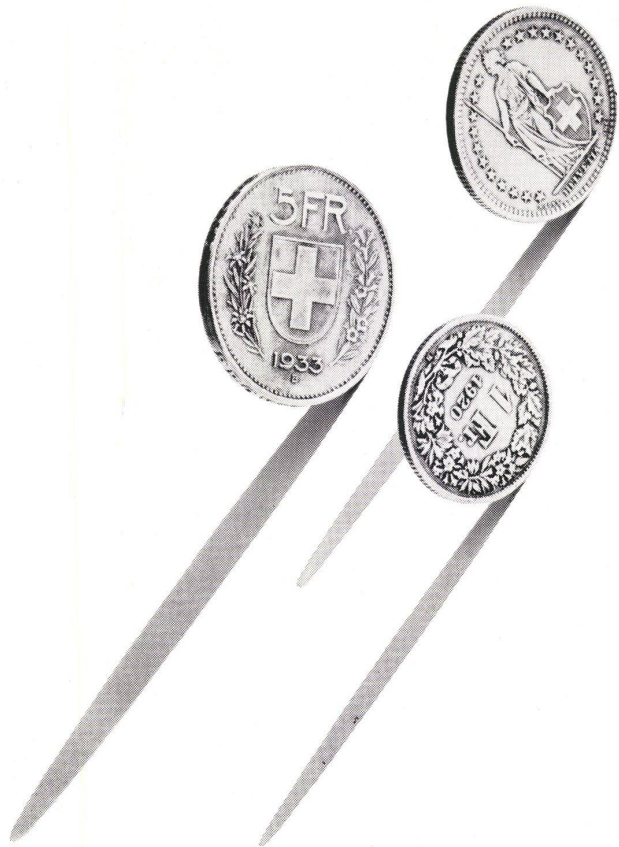
Auf Wunsch senden wir Ihnen Prospekte und Referenzen.



SIMILOR AG., CAROUGE-GENÈVE



Rasch



Zeit, Geld, Sorgfalt, Fantasie

wenden Sie gerne auf für schöne Dinge, mit denen Sie den Wohnraum zwischen den Wänden schmücken.

Aber was tun Sie für die Wände?

Bedenken Sie, daß die Wände es sind, die Größe und Ausmaß eines Zimmers bestimmen, die jedem Raum seine eigene Atmosphäre verleihen; sie sollen so gestaltet sein, daß Sie sich zwischen ihnen wirklich zu Hause fühlen. Dessin und Farbgebung müssen Ihrer Persönlichkeit, Ihrem Lebensgefühl entsprechen.

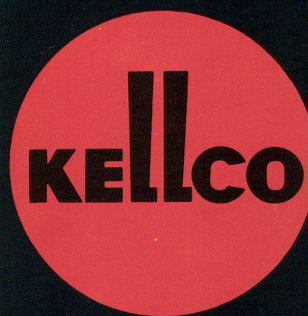
Bevor Sie wählen, lassen Sie sich daher die Rasch-Tapeten zeigen. In der reichen Auswahl der sechs Rasch-Kollektionen finden Sie auch die für Sie geeignete Lösung. Achten Sie jedoch stets auf den Namen Rasch.

Verkauf der Rasch-Tapeten durch die Tapeten-Fachgeschäfte VST. — Verlangen Sie die interessante Bild-Broschüre: «Wir leben zwischen Wänden».

Gebr. Rasch & Co., Tapetenfabrik, Bramsche bei Osnabrück



Der einzigartig warme Seidenglanz
ihrer Oberfläche und die fein nuancierten Farbtöne
verleihen der KELLCO-Kunststoffplatte
die besondere Wohnlichkeit



Die KELLCO-Platte
ein Spitzenprodukt der
Keller + Co AG
Klingnau

**Die Kellco-Platte, ein schweizerisches Spitzenprodukt
hat sich dank ihrer überzeugenden Vorteile durchgesetzt.
Fragen Sie Ihren Schreinermeister!**

- richtungslose, porenfreie Oberfläche mit dem speziellen Seidenglanz
- 45 lichtechte, harmonische Farben und Dessins
- ausserordentliche Säurefestigkeit dank Spezialzusätzen
- garantiert hitzebeständig bis 150 Grad Celsius
- überdurchschnittlich resistent gegen Abnutzung
- sorgfältigste, überwachte Fabrikation im eigenen Betrieb
- Schweizerprodukt mit der vollen Fabrikgarantie
- durch den Fachhandel ab Lager sofort lieferbar
- unentgeltlicher technischer Beratungsdienst
- im Preis unverändert aber gemessen an der Qualität nach wie vor günstiger

**Auf
sicher
gehen
heisst
Kellco
wählen**

Die Erfahrung schuf das Vertrauen in die Kellco-Platte!

Der Ruf der qualitativ hochwertigen Kellco-Platte erschliesst
ihr ständig neue Anwendungsgebiete:

Ladenbau

farbenfrohe Korpusse und Schiebetüren

Restaurants

dauerhafte, einladende Beläge auf Tischen und an der Bar

Küchenbau

blitzsaubere, appetitliche Beläge, leicht zu reinigen

Coiffeureinrichtungen

moderne, saubere Verkleidung und Beläge

Möbelbau

unverwüstliche Beläge mit dekorativer Wirkung

Spital und Arztpraxis

hygienische und arbeitssparende Beläge

Labors

säurefeste Kellco-Platten im Laborbau

Innenausbau

individuelle Gestaltung und Farbgebung

Waggonbau / Schiffsbau

feuchtigkeitsunempfindlicher Innenausbau

Aufzüge / Telephonkabinen

unverwüstliche, freundliche Wandverkleidung

Schulen / Büros

fröhliche, resistente Pultbeläge und Verkleidungen

Industrie

Werkbänke in Uhrenfabriken, Tischbeläge in Spedition,
Konfektion, Feinmontage, in Kantinen und Musterzimmern etc.

Banken / Verwaltungen

freundliche, unverwüstliche Schalteranlagen

Kellco-Platten in Qualität und Preis eine Sonderleistung



Keller + Co AG Klingnau
Telephon 056/5 11 77

KUGLER

CHAVANNES

573

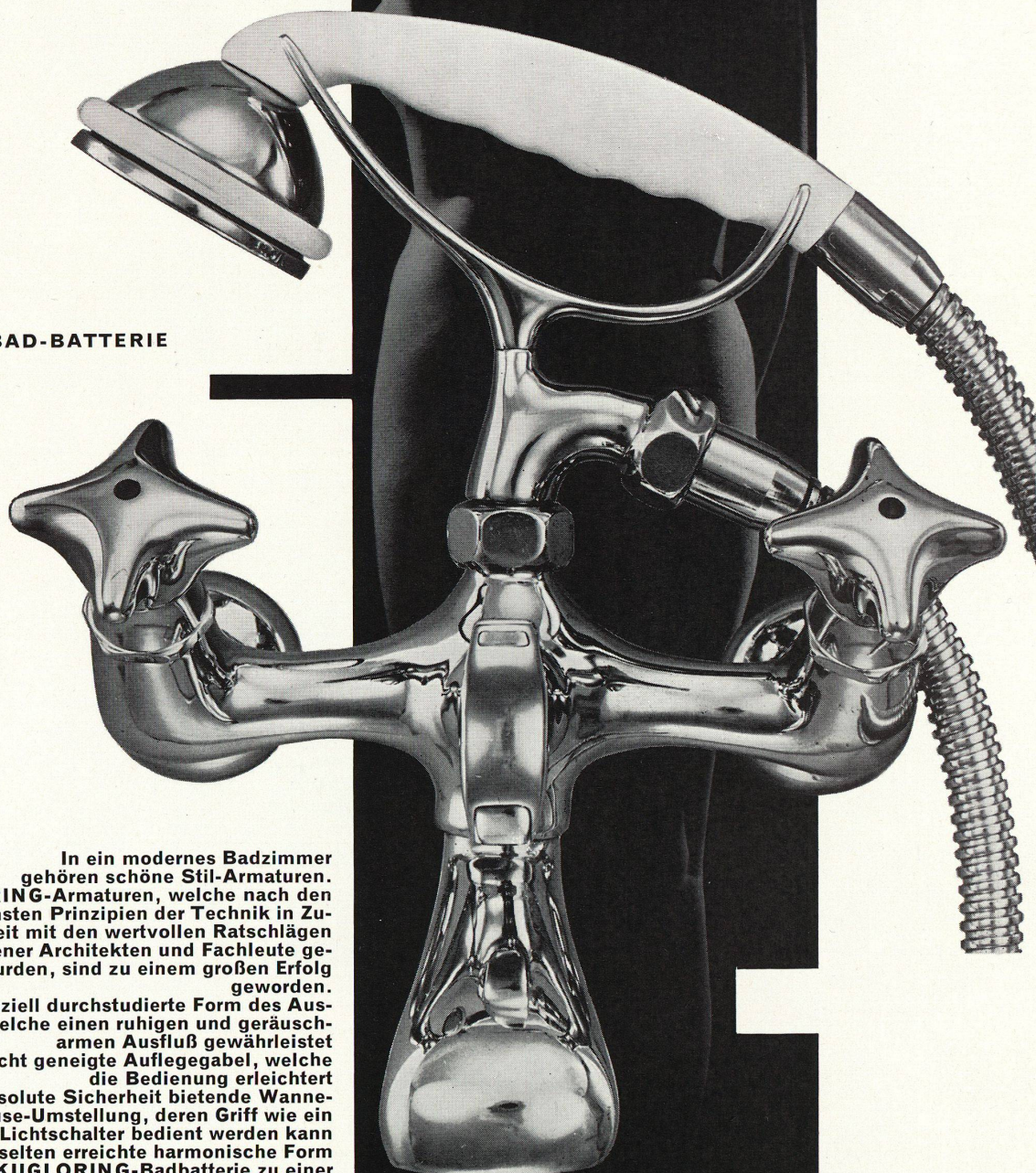
Metallgießerei + Armaturenfabrik AG Genf ☎ 022 24 72 35 Zürich ☎ 051 26 47 42

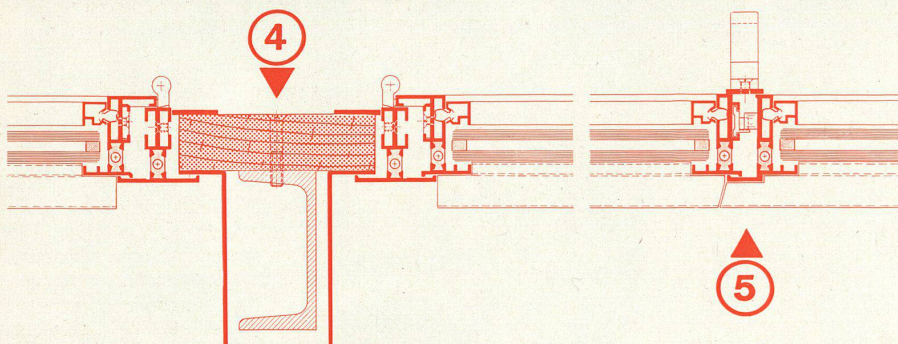
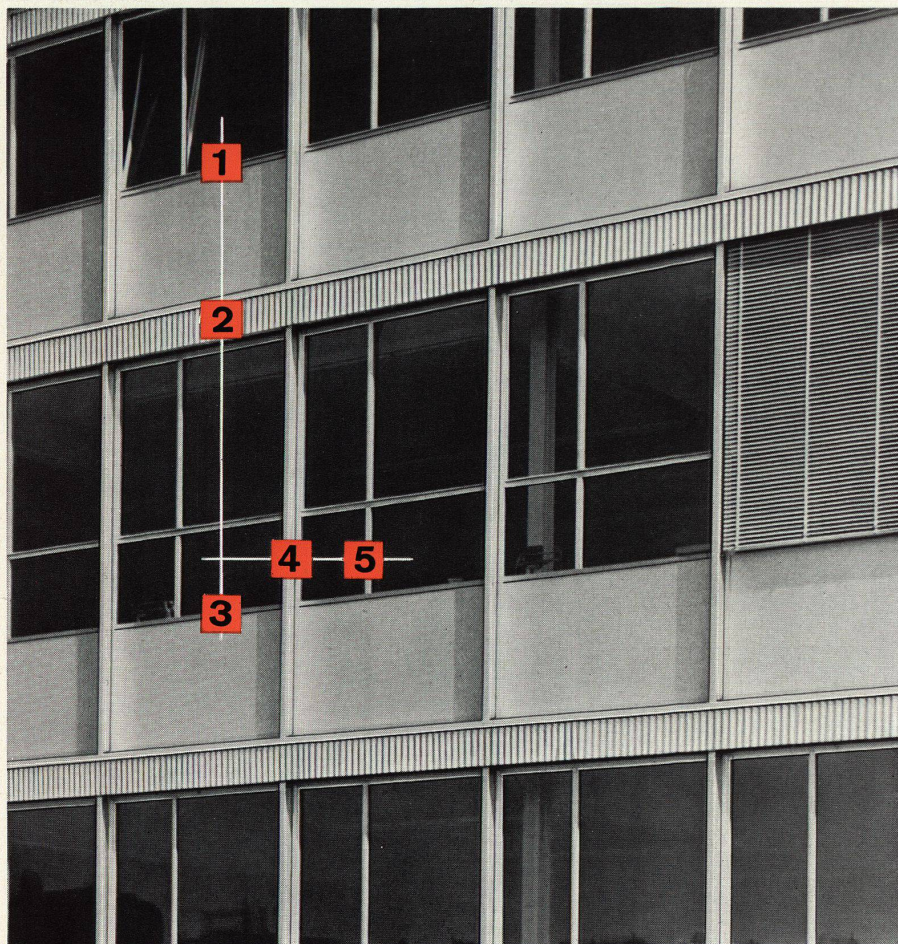
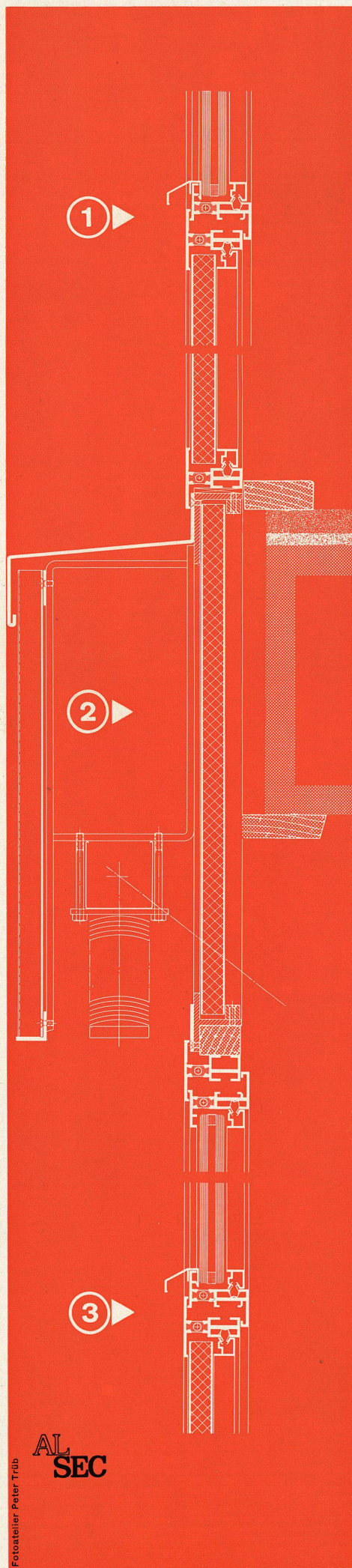
BAD-BATTERIE

In ein modernes Badzimmer gehören schöne Stil-Armaturen. Die KUGLORING-Armaturen, welche nach den modernsten Prinzipien der Technik in Zusammenarbeit mit den wertvollen Ratschlägen verschiedener Architekten und Fachleute geschaffen wurden, sind zu einem großen Erfolg geworden.

- eine speziell durchstudierte Form des Auslaufes, welche einen ruhigen und geräuscharmen Ausfluß gewährleistet
- eine leicht geneigte Auflegegabel, welche die Bedienung erleichtert
- eine absolute Sicherheit bietende Wanne-Brause-Umstellung, deren Griff wie ein moderner Lichtschalter bedient werden kann
- eine selten erreichte harmonische Form

machen die KUGLORING-Badbatterie zu einer vielbeachteten Realisation. Wählen Sie darum für Ihr schönes Badzimmer KUGLORING-Armaturen.





LEICHTMETALL-FENSTER UND FASSADEN-ELEMENTE

Wir fabrizieren in eigenen, modernst eingerichteten Werkstätten:

Leichtmetallfenster in verschiedenen Ausführungen für Bureaux-, Geschäfts-, Industrie- und Wohnbauten.

Fenster in isolierter Leichtmetallkonstruktion ALSEC
neu: Fenster mit Drehkippflügel.

Ganz Aluminium-Fassaden im Elementbau mit angebauten Brüstungsverkleidungen oder eingebauten, isolierenden Brüstungsplatten aus wetterfestem Material.

Die schmalgliedrigen Leichtmetallkonstruktionen für den Fassadenbau gewähren maximalen Lichteinfall und benötigen praktisch keinen Unterhalt.

Für Beratung bei der Ausarbeitung von Projekten stehen wir Ihnen jederzeit gerne zur Verfügung.



GLASMANUFAKTUR AG.
SCHAFFHAUSEN
TEL. (053) 5 92 31

AL
SEC