

# **Primarschule Beverly in Birmingham, Michigan = Ecole primaire Beverly à Birmingham, Michigan = Beverly Elementary school Birmingham, Michigan**

Autor(en): [s.n.]

Objektyp: **Article**

Zeitschrift: **Bauen + Wohnen = Construction + habitation = Building + home :  
internationale Zeitschrift**

Band (Jahr): **11 (1957)**

Heft 8

PDF erstellt am: **26.09.2024**

Persistenter Link: <https://doi.org/10.5169/seals-329581>

## **Nutzungsbedingungen**

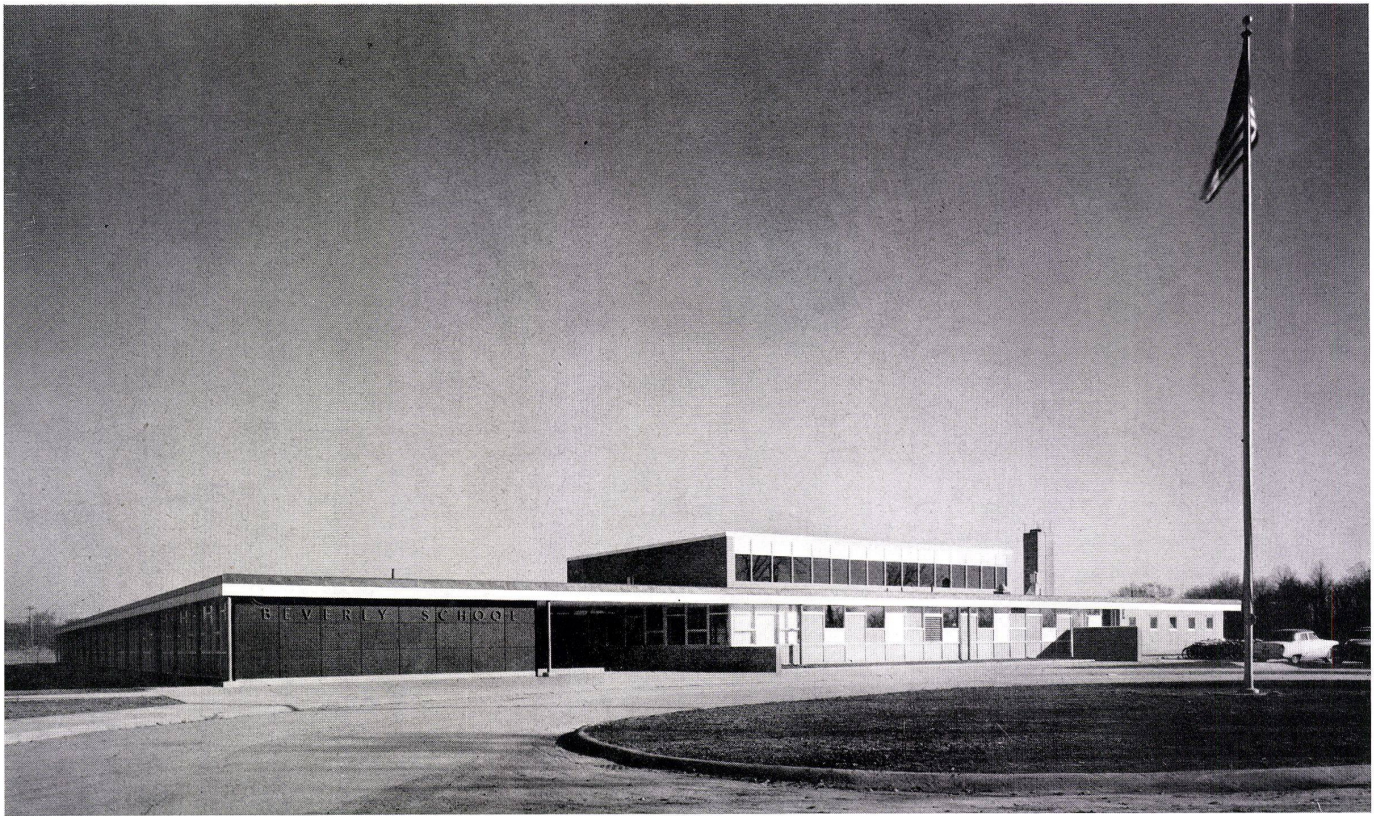
Die ETH-Bibliothek ist Anbieterin der digitalisierten Zeitschriften. Sie besitzt keine Urheberrechte an den Inhalten der Zeitschriften. Die Rechte liegen in der Regel bei den Herausgebern.

Die auf der Plattform e-periodica veröffentlichten Dokumente stehen für nicht-kommerzielle Zwecke in Lehre und Forschung sowie für die private Nutzung frei zur Verfügung. Einzelne Dateien oder Ausdrucke aus diesem Angebot können zusammen mit diesen Nutzungsbedingungen und den korrekten Herkunftsbezeichnungen weitergegeben werden.

Das Veröffentlichen von Bildern in Print- und Online-Publikationen ist nur mit vorheriger Genehmigung der Rechteinhaber erlaubt. Die systematische Speicherung von Teilen des elektronischen Angebots auf anderen Servern bedarf ebenfalls des schriftlichen Einverständnisses der Rechteinhaber.

## **Haftungsausschluss**

Alle Angaben erfolgen ohne Gewähr für Vollständigkeit oder Richtigkeit. Es wird keine Haftung übernommen für Schäden durch die Verwendung von Informationen aus diesem Online-Angebot oder durch das Fehlen von Informationen. Dies gilt auch für Inhalte Dritter, die über dieses Angebot zugänglich sind.



## Primarschule Beverly in Birmingham, Michigan

Ecole primaire Beverly à Birmingham, Michigan  
Beverly Elementary school Birmingham,  
Michigan

Architekten: Smith Eberle Associates, mit  
Toby J. Gersbach und Mark T.  
Jaroszewicz, beide Dipl.-Arch.  
ETH, in Detroit, Michigan

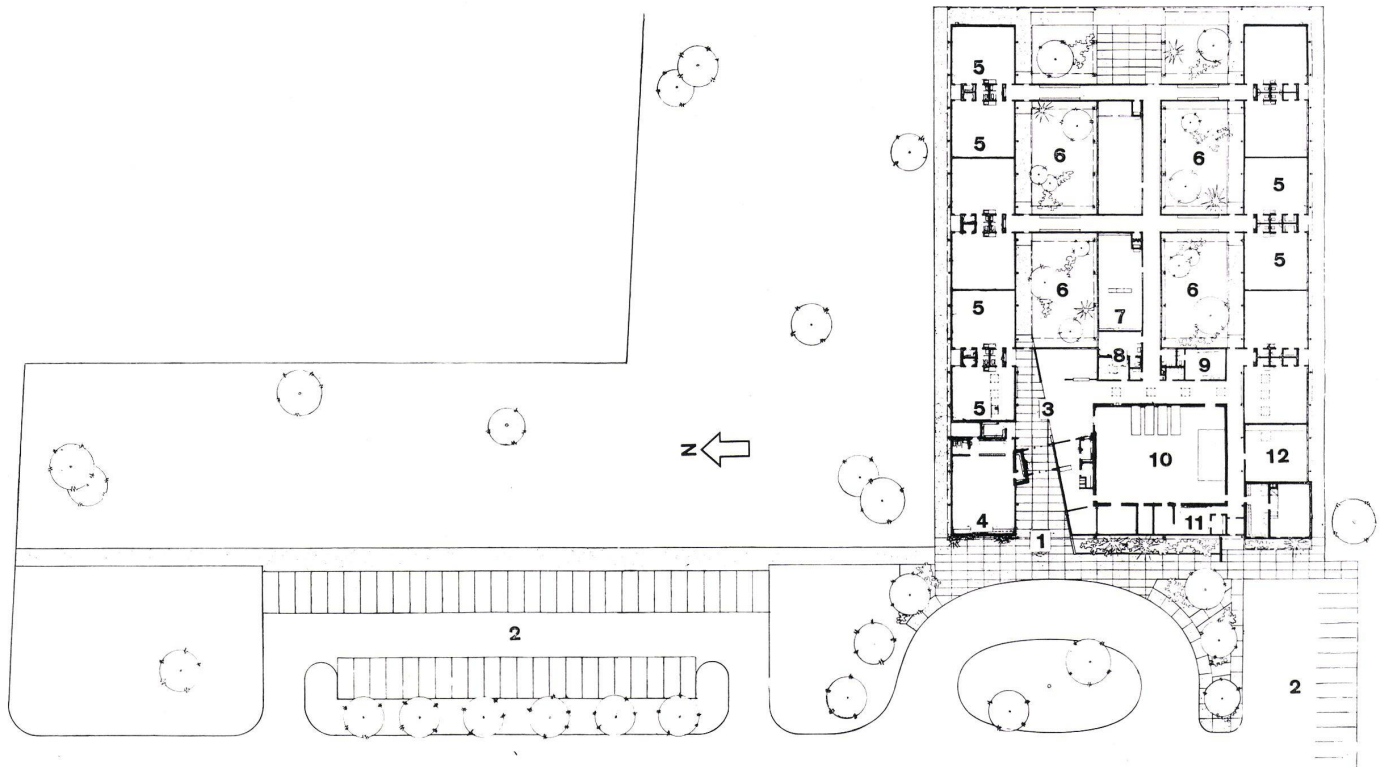
Blick von Nordwest mit Zufahrt und Eingang. Der höher  
geführte Teil enthält den Mehrzweckraum.

Vue du nord-ouest avec accès et entrée. La partie plus  
haute contient la salle tout-usage.

North-West-View with entrance and exit. The highest  
part contains the multiple-purpose room.

Grundriß / Plan 1:1000

- 1 Eingang / Entrée / Entrance
- 2 Autoparkplatz / Stationnement / Parking place
- 3 Vorhalle mit Blick in den ersten Innengarten / Premier  
hall et vue dans le premier jardin intérieur / Main hall  
with view of patio
- 4 Kindergarten / Jardin d'enfants / Children's garden
- 5 Klassenraumpaare mit dazwischenliegenden WC-  
Gruppen / Paire de classes et groupes intermédiaires  
de WC / Two classrooms with W.C. facilities in  
between
- 6 Innengarten / Jardin intérieur / Inner garden
- 7 Bibliothek / Bibliothèque / Library
- 8 Schularzt / Médecin d'école / School doctor
- 9 Lehrer / Maître / Master
- 10 Mehrzweckraum, als Turnhalle, Theatersaal, Cafeteria  
verwendet. Abends ist er Klubzimmer für die Ge-  
meinde / Salle tout-usage, servant de salle de gymnas-  
tique, de théâtre et de cafeteria. Le soir c'est la salle  
de réunion de la commune / Multiple-purpose room,  
used as gymnasium, theatre, and canteen. In the  
evenings, it is used as a clubroom
- 11 Küche / Cuisine / Kitchen
- 12 Musikraum / Salle de musique / Music room

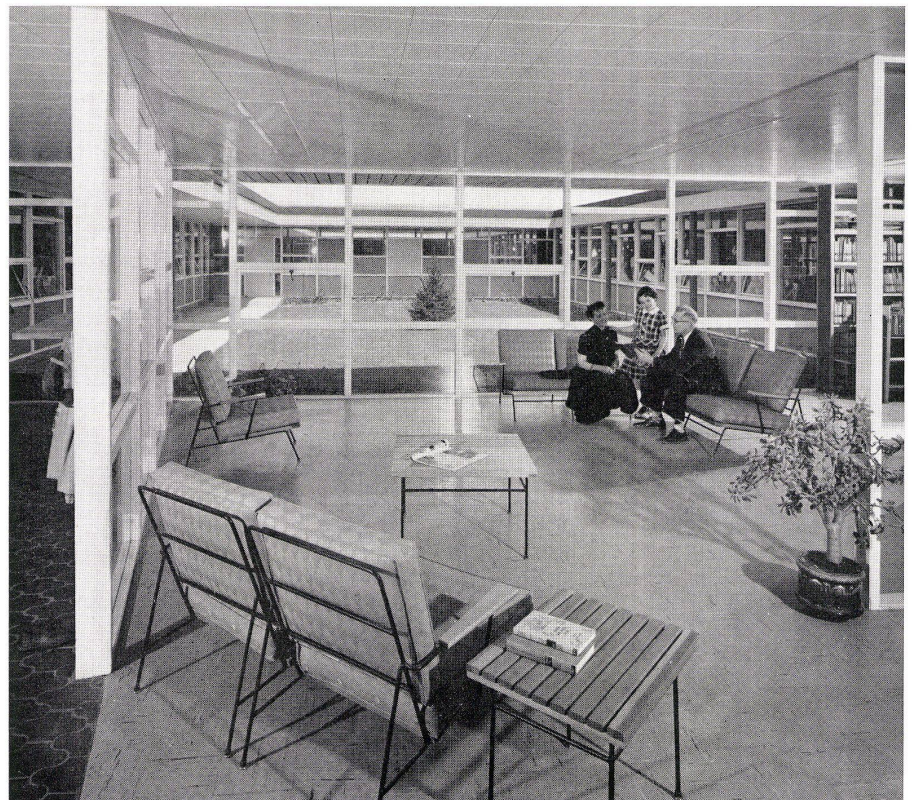
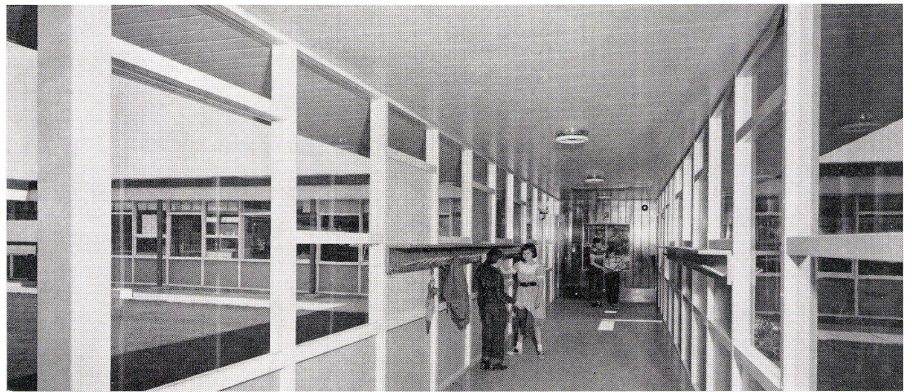
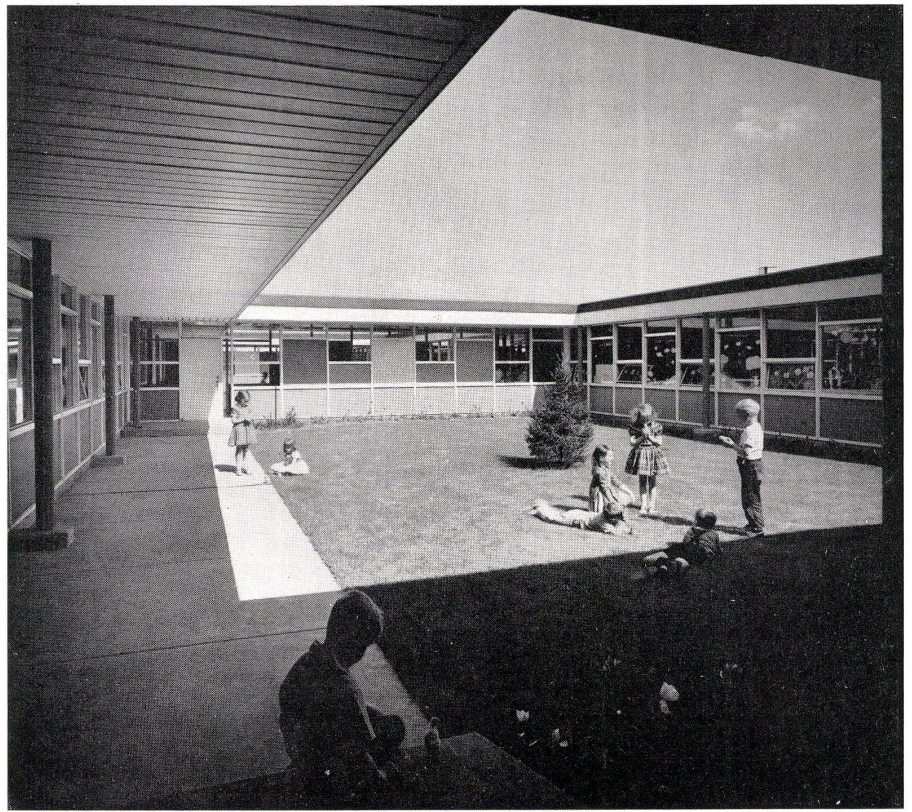


Bei unserem aus Amerika stammenden Beispiel einer Primarschule handelt es sich um eine Anlage für zirka 500 Kinder, die in 12 Klassen untergebracht werden. Zur Ergänzung des Bauprogramms dient ein Kindergarten, ein Musikraum, eine Schülerbibliothek und ein kleiner sowie ein großer Mehrzweckraum. Der rechteckige Schulgrundriß ist von vier intimen Gartenhöfen durchbrochen, welche den Kindern während der Pausen als Spielplätze zur Verfügung stehen; ein weiterer gedeckter Spielplatz am Ostende der Schule trägt speziell für schlechtes Wetter Rechnung.

Alle Klassen sind sowohl direkt von außen als auch von einem Korridor her zugänglich. Die zweiseitige Fensteranordnung erlaubt quadratische, flexible Räume mit gleichmäßiger natürlicher Belichtung. Ein 2 m breites Vordach entlang der ganzen Schule gewährt Regen- und Sonnenschutz.

Der große Mehrzweckraum, welcher harmonisch in den Gesamtplan eingegliedert ist, dient einerseits als Turnhalle, andererseits als kleines Theater mit versenkbarer Bühne. In die Wand zurückklappbare Tische und Bänke verwandeln den Raum über Mittag in eine Cafeteria. Abends kann er als Versammlungsraum der Schulgemeinde benützt werden.

Der Maßstab der ganzen Schule soll dem Alter der 6- bis 12jährigen Rechnung tragen, und mit diesem Gedanken vor Augen ist »Beverly« entworfen und ausgeführt worden.



1  
Blick in einen der Innengärten, die als Spielhöfe und Pausenplätze verwendet werden.

*Vue de l'un des jardins intérieurs servant de cours de jeu et de récréation.*

View of inner garden used as a playground and recreation ground.

2  
Korridor zwischen zwei Innengärten.  
*Corridor entre deux jardins intérieurs.*  
Inter-inner garden corridor.

3  
Blick von der Vorhalle in einen der Innengärten und rechts zur Bibliothek.

*Vue du premier hall dans l'un des jardins intérieurs et, à droite, vers la bibliothèque.*

View from the main hall over one of the inner gardens and over the library on the right.