

Zeitschrift: Bauen + Wohnen = Construction + habitation = Building + home : internationale Zeitschrift

Herausgeber: Bauen + Wohnen

Band: 11 (1957)

Heft: 8

Artikel: Primarschule mit Kindergarten an der Kester Avenue in Los Angeles, Kalifornien = Ecole primaire avec jardin d'enfants, Kester Avenue à Los Angeles, Californie = Primary school with kindergarten on Kester Avenue in Los Angeles

Autor: [s.n.]

DOI: <https://doi.org/10.5169/seals-329580>

Nutzungsbedingungen

Die ETH-Bibliothek ist die Anbieterin der digitalisierten Zeitschriften auf E-Periodica. Sie besitzt keine Urheberrechte an den Zeitschriften und ist nicht verantwortlich für deren Inhalte. Die Rechte liegen in der Regel bei den Herausgebern beziehungsweise den externen Rechteinhabern. Das Veröffentlichen von Bildern in Print- und Online-Publikationen sowie auf Social Media-Kanälen oder Webseiten ist nur mit vorheriger Genehmigung der Rechteinhaber erlaubt. [Mehr erfahren](#)

Conditions d'utilisation

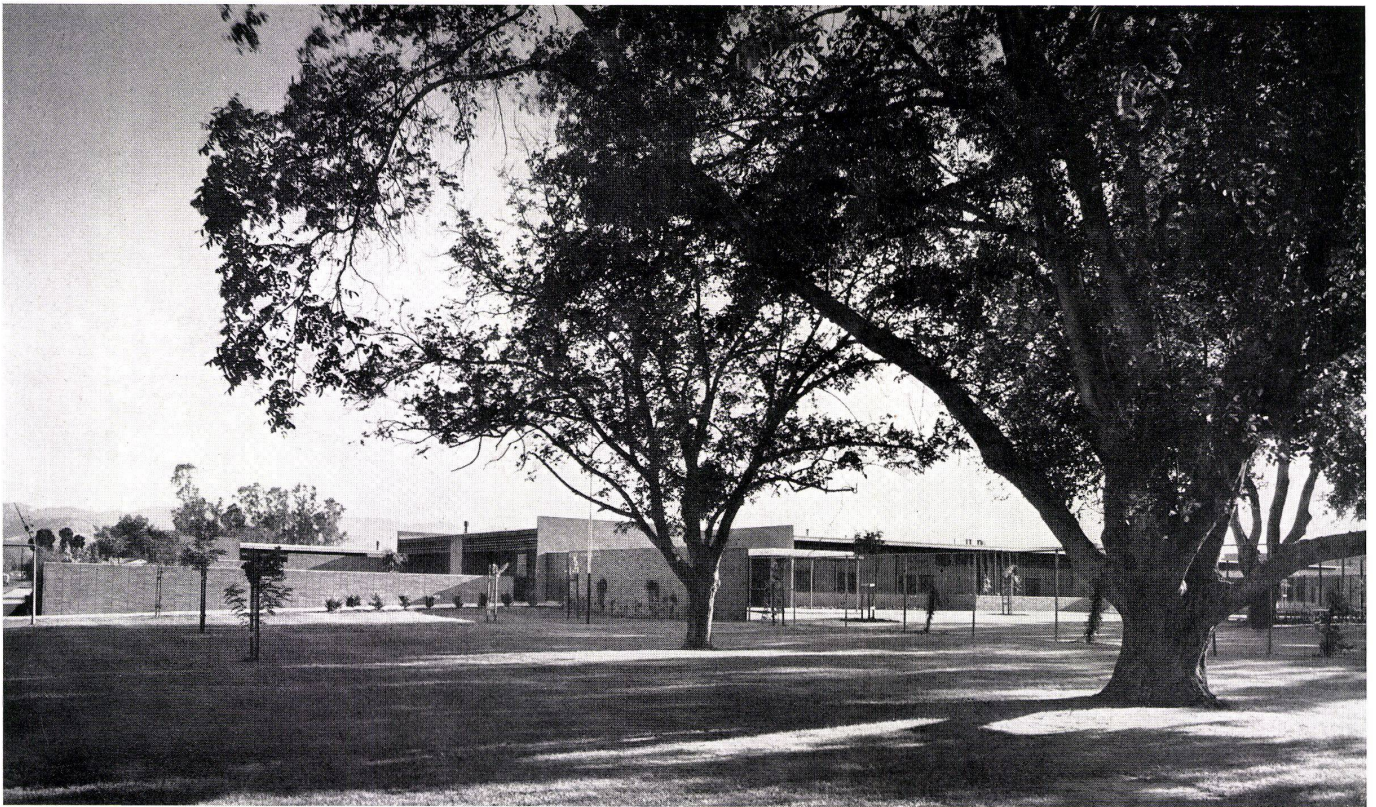
L'ETH Library est le fournisseur des revues numérisées. Elle ne détient aucun droit d'auteur sur les revues et n'est pas responsable de leur contenu. En règle générale, les droits sont détenus par les éditeurs ou les détenteurs de droits externes. La reproduction d'images dans des publications imprimées ou en ligne ainsi que sur des canaux de médias sociaux ou des sites web n'est autorisée qu'avec l'accord préalable des détenteurs des droits. [En savoir plus](#)

Terms of use

The ETH Library is the provider of the digitised journals. It does not own any copyrights to the journals and is not responsible for their content. The rights usually lie with the publishers or the external rights holders. Publishing images in print and online publications, as well as on social media channels or websites, is only permitted with the prior consent of the rights holders. [Find out more](#)

Download PDF: 07.02.2026

ETH-Bibliothek Zürich, E-Periodica, <https://www.e-periodica.ch>



Primarschule mit Kindergarten an der Kester Avenue in Los Angeles, Kalifornien

Ecole primaire avec jardin d'enfants, Kester Avenue à Los Angeles, Californie

Primary School with kindergarten on Kester Avenue in Los Angeles

Architekt: Richard J. Neutra F.A.I.A.,
Los Angeles

Gesamtansicht von Nordosten; links der von einer Mauer umgebene Kindergarten, im Vordergrund der von alten Nußbäumen beschattete Rasenplatz, der als Freilicht-ruheplatz für die Mittagspause der Kinder dient. Rechts hinter den Bäumen liegt der Platz für den später vorgesehenen Singsaal.

Vue d'ensemble prise du nord-est; à gauche le jardin d'enfants entouré d'un mur, au premier plan le gazon à l'ombre de vieux noyers, qui sert de place de repos en plein air après le déjeuner, à droite derrière les arbres l'emplacement de la future salle de chant.

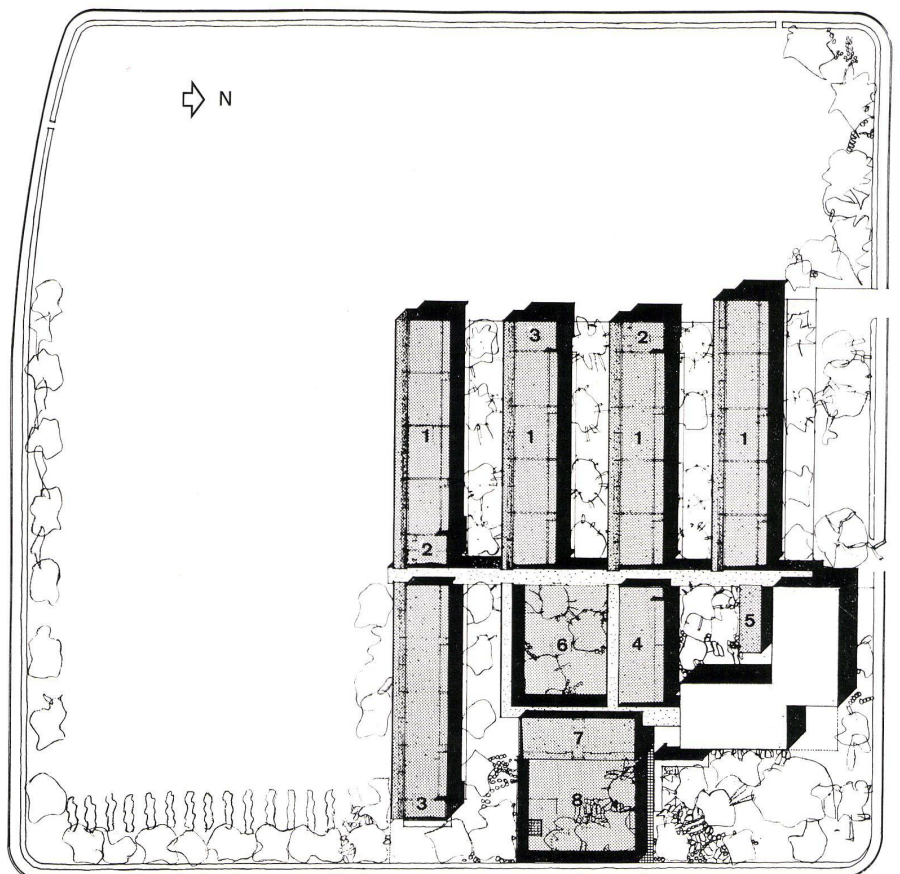
General view from north-east; left kindergarten surrounded by wall, in foreground lawn shaded by stand of old nut trees, used as recess area during lunch hour by children. Right behind the trees site for proposed choir hall.

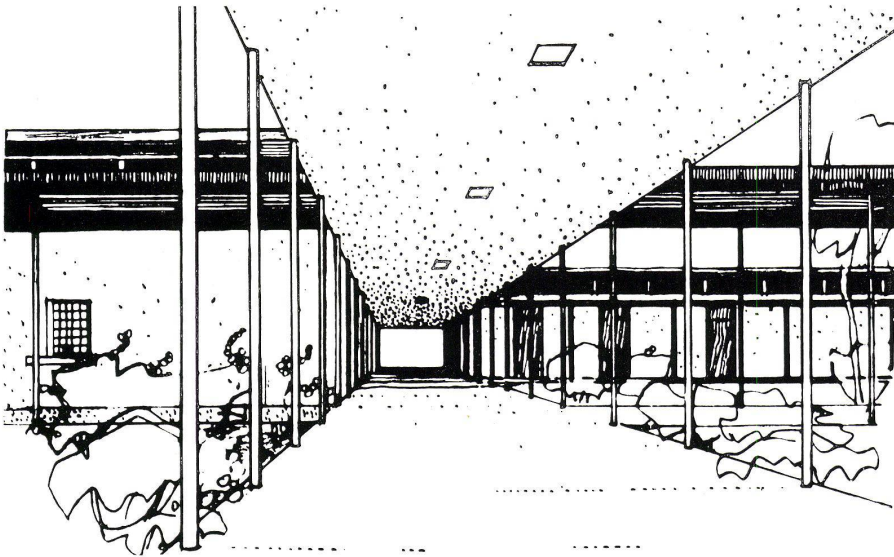
Situationsplan 1:1500. Die ganze Anlage ist in die Nordostecke des Grundstückes gerückt, um Platz für spätere Vergrößerungen des Schulhauses offenzulassen. Die beiden nichtschraffierten Baukörper sind noch nicht erstellt und werden später den Singsaal und die Werkstätten enthalten. Die einstöckigen Schulzimmertrakte liegen nahe aufeinander, so daß intime Innenhöfe entstehen für den Freilichtunterricht, die ungefähr die Größe eines Klassenzimmers haben. Die Klassenzimmer sind nach Norden orientiert, um die Einstrahlung der heißen kalifornischen Sonne zu vermeiden.

Plan de situation 1:1500. L'ensemble est situé au coin nord-est du terrain et laisse ainsi assez de place pour les agrandissements ultérieurs de cette école. Les bâtiments en blanc n'ont pas encore été construits; ils contiendront plus tard la salle de chant et les ateliers. Les pavillons à un étage de classes sont proches les uns des autres et forment ainsi d'intimes cours intérieures pour l'enseignement en plein air, ces cours ayant à peu près les dimensions d'une classe.

Site plan 1:1500. The whole lay-out is situated in the north-east corner of the site thus leaving room for future extensions. The buildings marked with cross-hatching have not yet been constructed; they will contain later on the choir hall and the workshops. The one-storey classroom pavilions are close together thus forming cozy interior yards for open-air classes, these yards being approximately the same size as the classrooms.

- 1 Normalklassenzimmer / Classe normale / Typical class rooms
- 2 WC
- 3 Abstellraum / Débarras / Storage
- 4 Lehrerzimmer und Verwaltung / Salle de maître et administration / Teachers' room and administration
- 5 Gedeckter Eßplatz / Pavillon réfectoire / Lunch pavilion
- 6 Versammlungshof / Cour d'assemblées / Outdoor assembly
- 7 Kindergarten / Jardin d'enfants / Kindergarten
- 8 Spielhof für Kleinkinder / Cour de jeu pour petits enfants / Playground for little children





1, 2
Perspektivische Ansichten der offenen Verbindungsgänge.

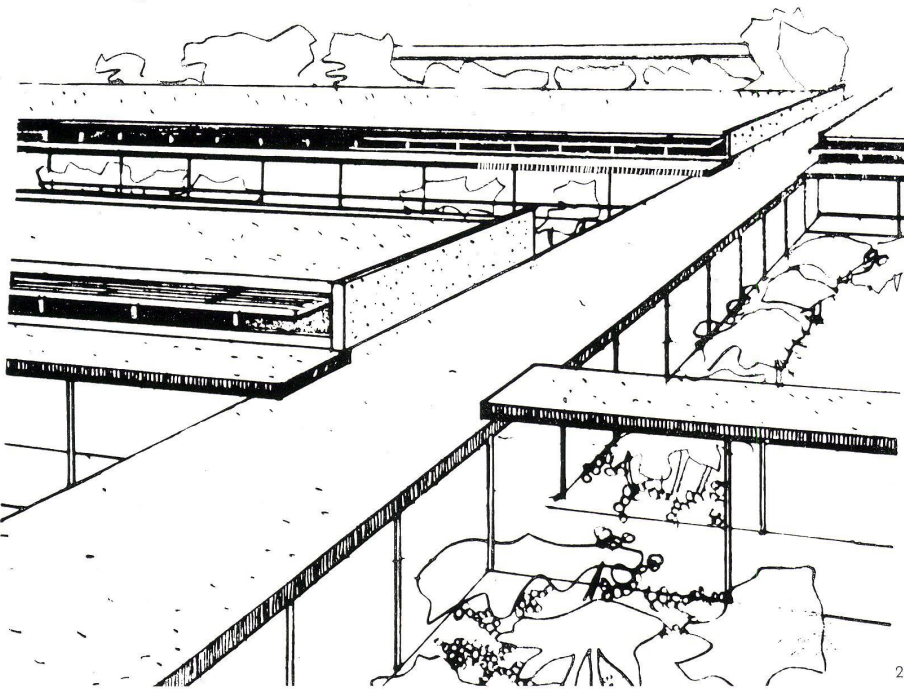
Vues perspectives des couloirs ouverts.

Perspective views of open passageways.

3
Ansicht von Osten mit dem klosterhofartig ummauerten Kindergarten. Links im Hintergrund der offene Verbindungsgang zu den Klassenzimmern, rechts der Ruheplatz für die Mittagspause.

Vue de l'est sur le jardin d'enfants entouré d'un mur formant cour de cloître. Au fond à gauche le couloir ouvert aux classes, à droite la place de repos en plein après le déjeuner.

East front with connecting classroom walks seen in background.



Seite / Page 287:

1
Blick von Norden mit Ausblick über den Kindergarten auf die das Tal umgebenden Hügel.

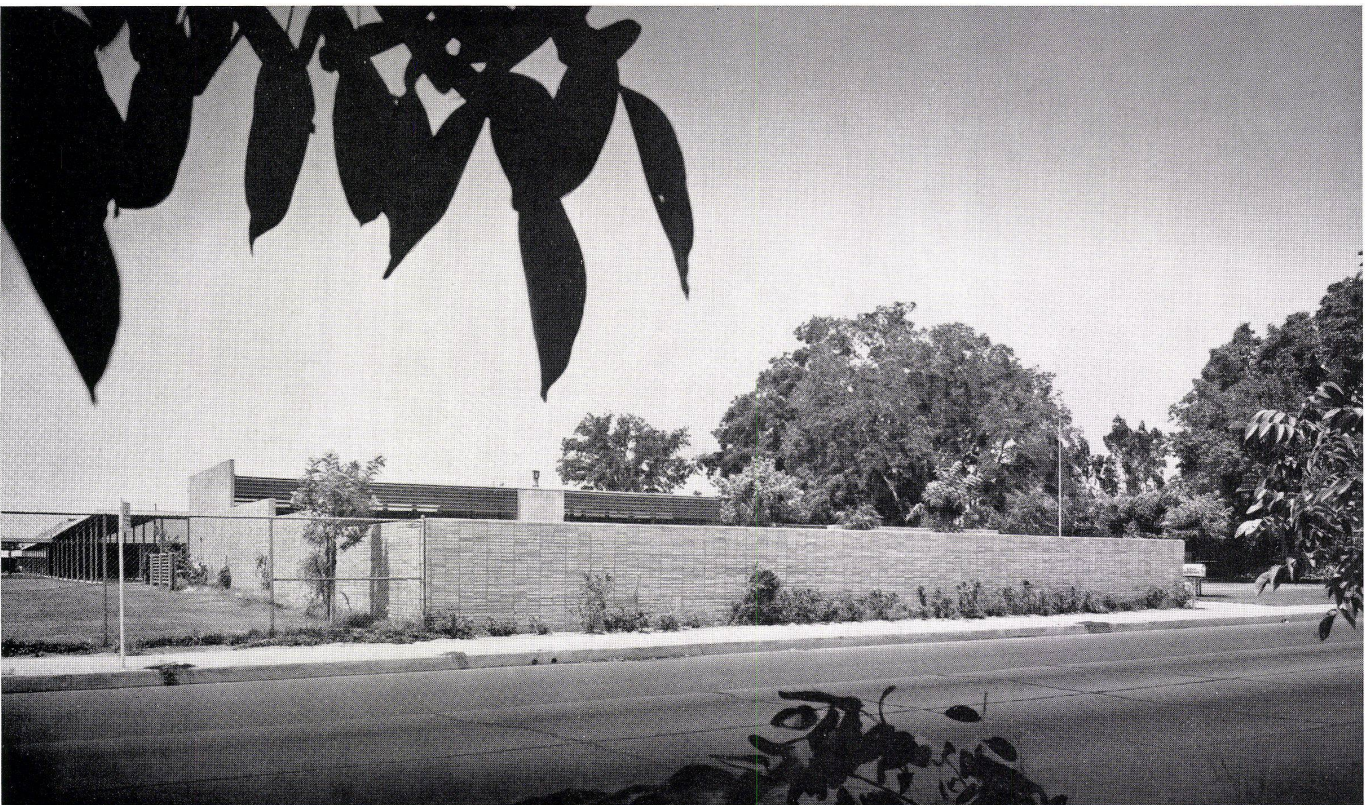
Vue du nord, par-dessus le jardin d'enfants, sur les collines entourant la vallée.

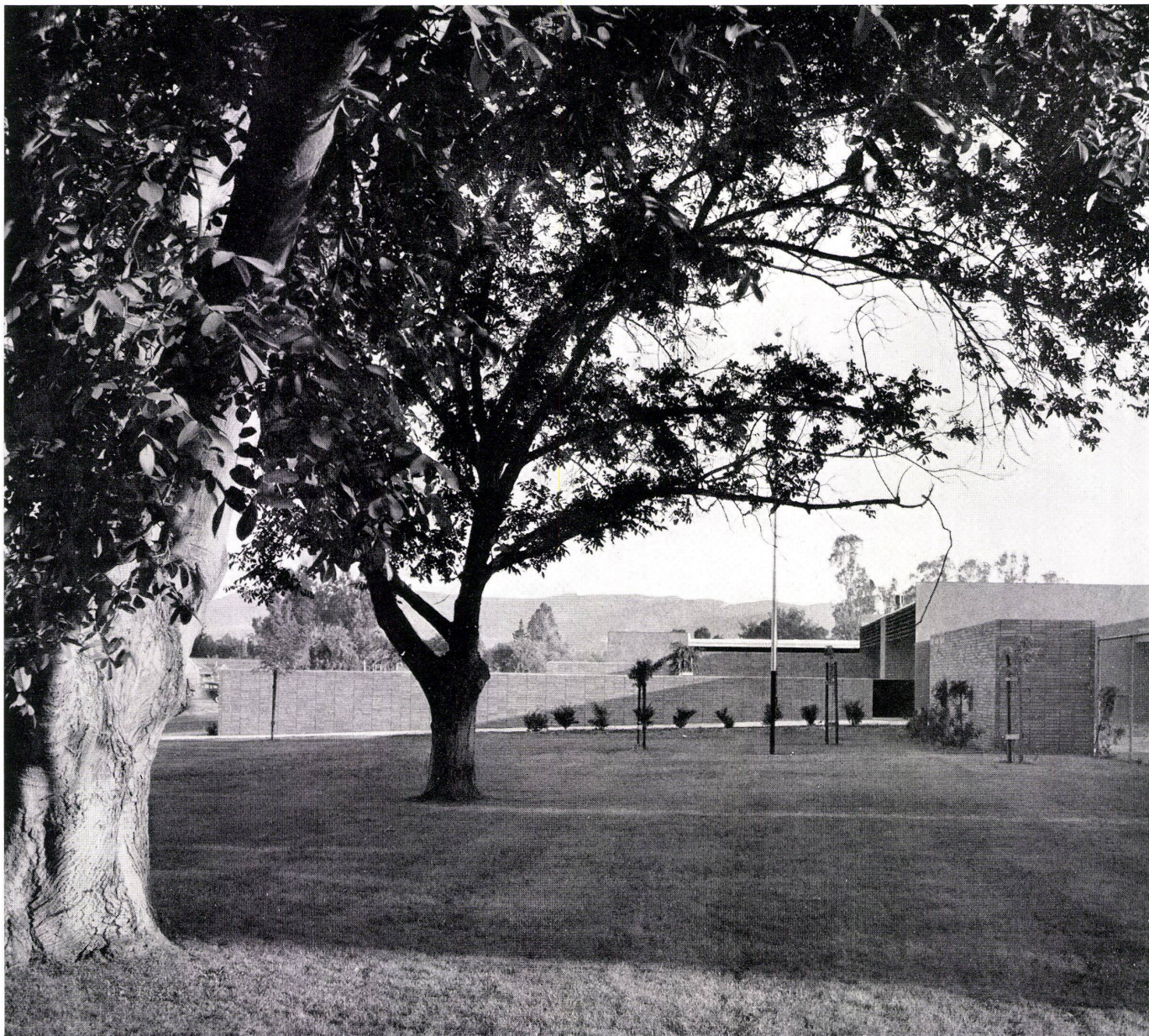
Summer view from the north, to which in the hot San Fernando Valley, typical classrooms are oriented.

2
Blick auf zwei Normalklassenzimmer mit teilweise zurückgeschobener Glaswand. Der Unterricht kann ins Freie verlegt werden, sowohl in den Schatten wie im Winter, wenn es kälter ist, an die Sonne.

Vue de deux classes normales avec baie vitrée en retrait. L'enseignement peut se faire en plein air, soit à l'ombre en été, soit au soleil en hiver où quand il fait plus frais.

View of two typical classrooms with partially withdrawn glass wall. Classes can be held in the open air, either in the shade in summer or in the sun in winter.







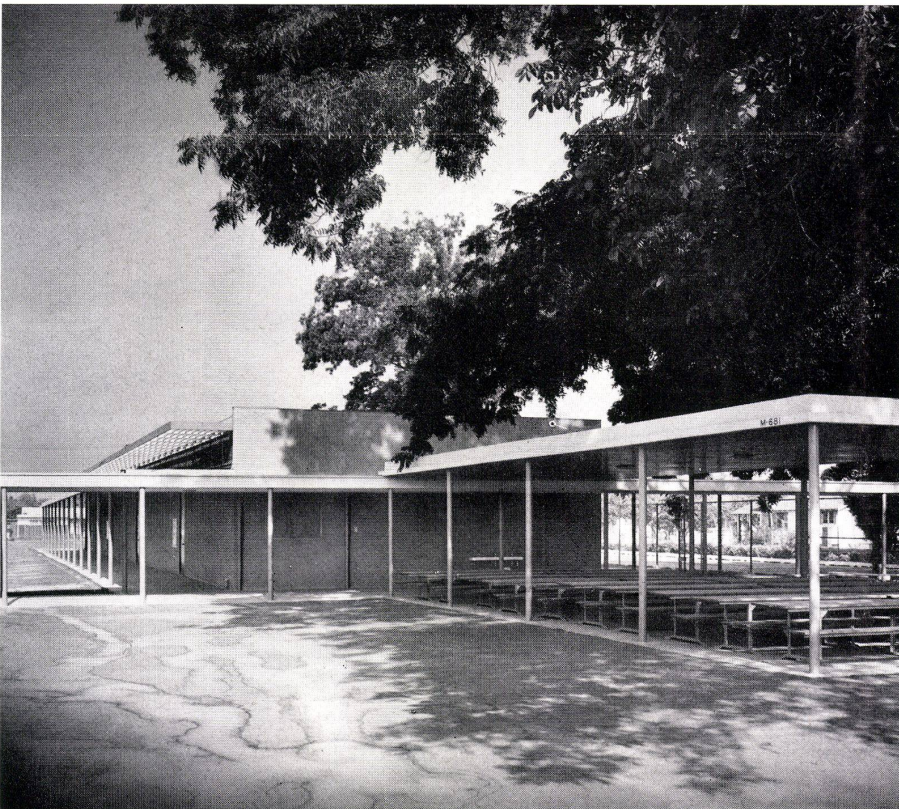
1
Detailansicht eines Klassenzimmers, wo der Unterricht teilweise im geöffneten Raum und im Freien stattfindet.

Détail d'une classe dans laquelle l'enseignement se fait en partie dans la classe ouverte et en partie en plein air.
Detail of a classroom, where classes are held partly in open room and partly outdoors.

2
Ansicht des gedeckten Eßplatzes, der mit den Klassenzimmertrakten durch gedeckte Passagen in Verbindung steht.

Vue du pavillon réfectoire qui est relié aux pavillons de classes par des passages couverts.

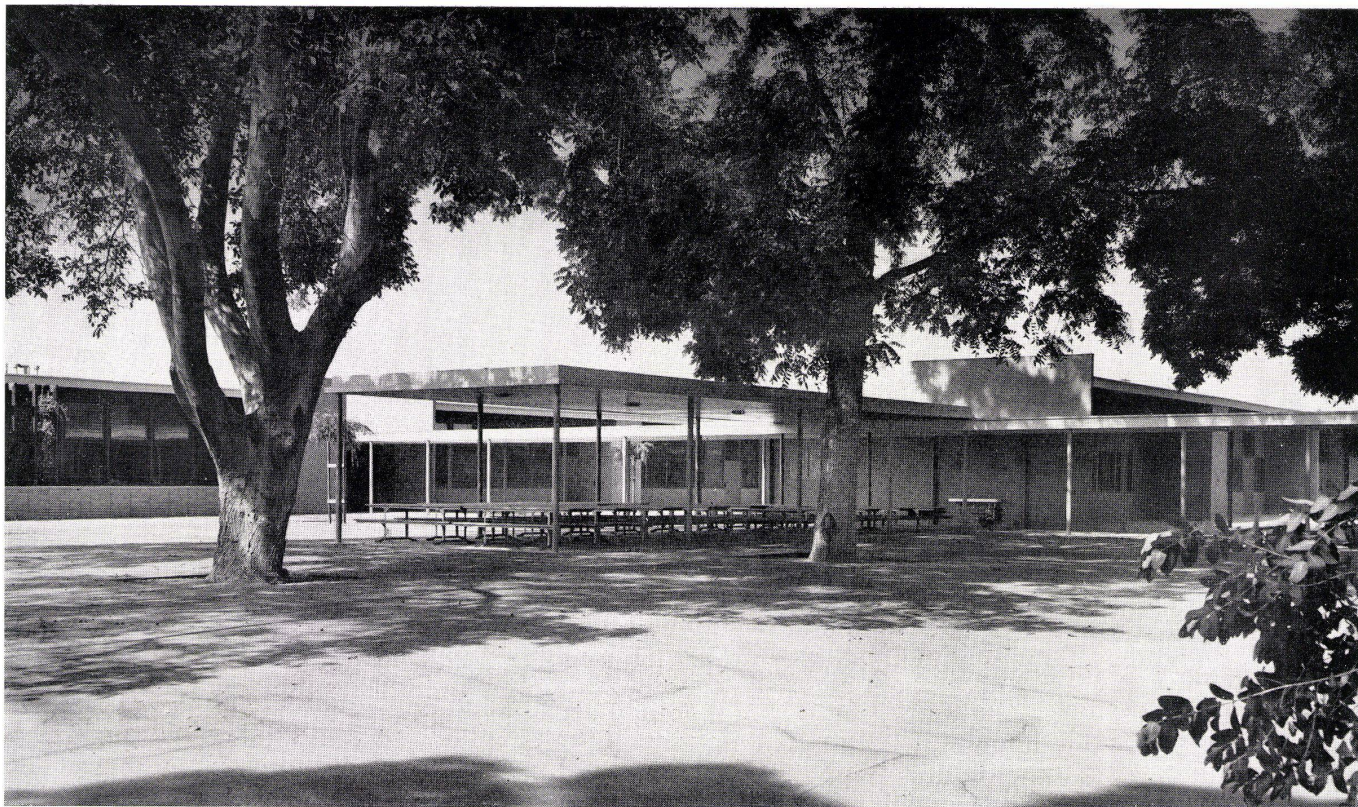
Lunch place and covered classroom walk at left. Trellis above clerestory windows cuts out southern glare.



Die Anlage der Primarschule mit Kindergarten an der Kester Avenue in Los Angeles ist eine typische Schulanlage in einem warmen Klima, wo der Winter unserem Frühling entspricht und im Sommer die Sonnenbestrahlung so stark ist, daß Sonnenschutz und Aufenthalt im Schatten eine große Rolle spielen. Daher sind Sonnenschutzlamellen bei allen Fenstern notwendig und alle Räume müssen mit gedeckten Passagen verbunden werden. Die Ausnützung des Schattens von bestehenden Baumpartien ist besonders wertvoll, denn schöne alte Bäume sind hier selten.

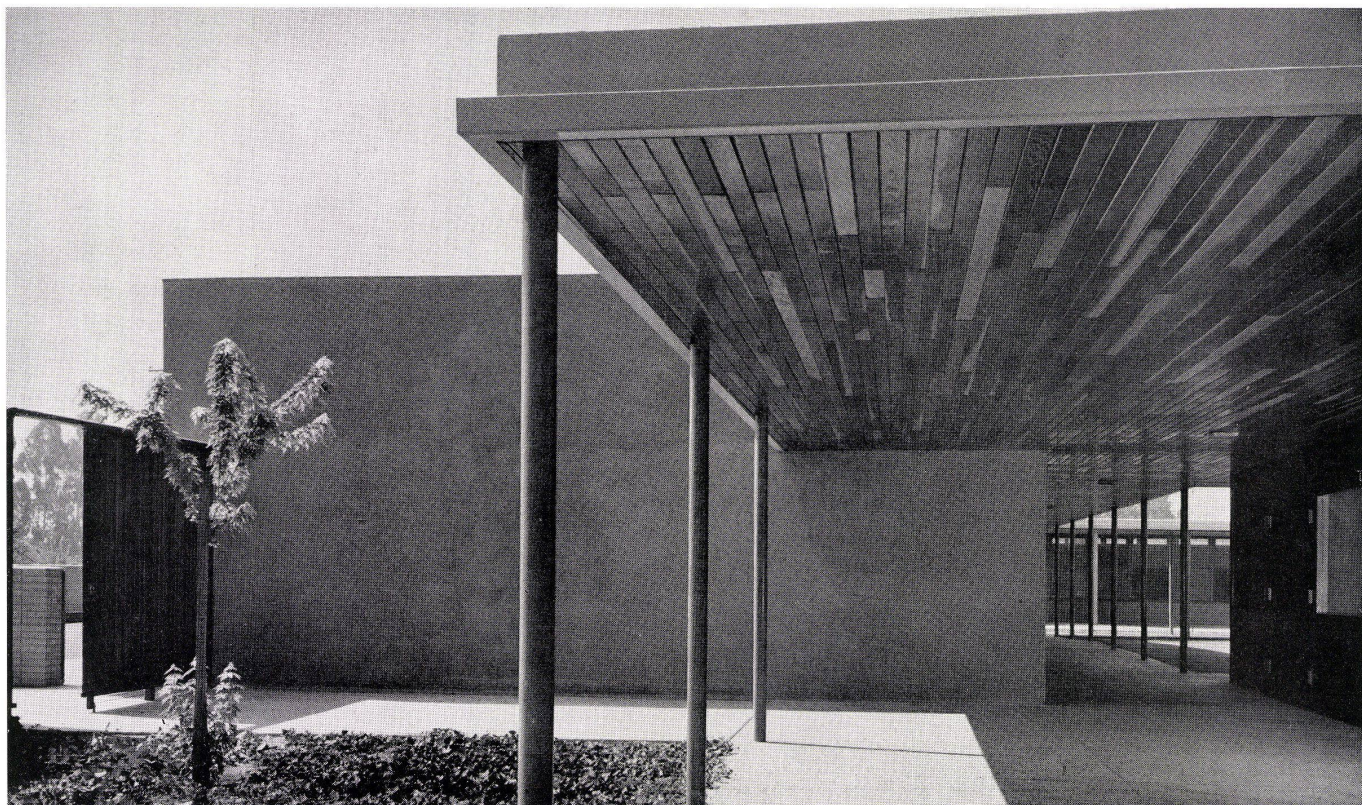
Aus diesen klimatischen Verhältnissen ergibt sich, daß der Freiluftunterricht das Gegebene ist und die Fensterwand des Schulzimmers geöffnet werden kann. In der großen, weiten Landschaft hat man aber das Bedürfnis, sich einzuschließen, was durch Innenhöfe und hohe Gartenmauern erreicht werden kann. Allen diesen Forderungen ist Architekt Neutra, wo er nur konnte, entgegengekommen und hat mit einfachen Mitteln eine Anlage erstellt voller Intimität und menschlichem, dem Kinde angepaßtem Maßstab. Die Bauelemente sind in Amerika für Schulgebäude weitgehend standardisiert, so daß es die Aufgabe des Architekten ist, die gegebenen Elemente zu benutzen und reizvoll zusammenzustellen. Die Schule ist auch so angeordnet, daß sie ohne weiteres vergrößert werden kann. Es liegt in der freien Auffassung des amerikanischen Unterrichtswesens, daß eine Schulanlage nie in sich abgeschlossen wird, sondern sich stets den Erfahrungen und neuen Unterrichtsmethoden anpassen kann, so daß zwanglos die erforderlichen Bauten angefügt werden können. Neutra sagt, daß eine Schule mit einer modernen Fabrikanlage im höheren Sinn verglichen werden könnte, wo stets für neue Fabrikationsvorgänge und Umorganisationen alle Möglichkeiten offen gelassen werden müssen.

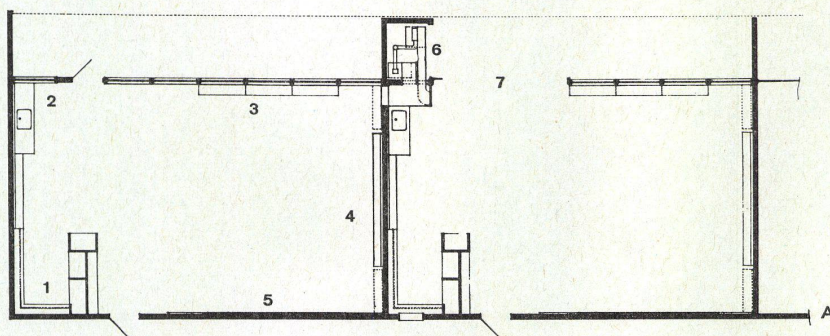
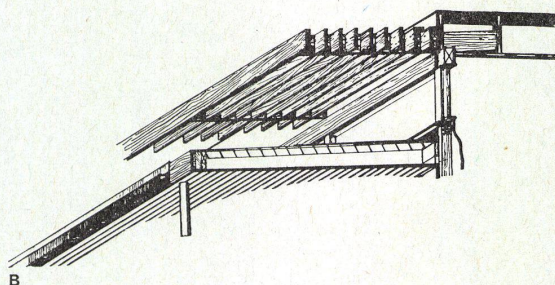
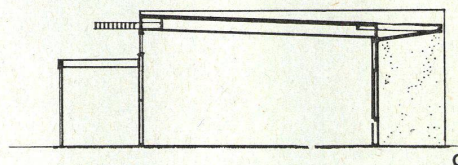
Mit seiner Erfahrung für Schulbauten in warmem bis tropischem Klima ist Architekt Neutra auch für Bauten außerhalb Amerikas zugezogen worden, so in Puerto Rico (Mittelamerika) und in Guam (Westafrika), wo er mit seinen Prinzipien der offenen und flächigen Schulhausanlage richtunggebend wirkte. e.f.b.



Blick vom Freilichruheplatz auf den Eßraum.
 Vue de la place de repos en plein air sur le pavillon
 réfectoire.
 Play yard and lunch porch, seen from the northeast.

Eingangspartie der Schulanlage mit Blick auf Eingangstor
 links. Die Untersicht der Decken besteht aus rotem
 Naturholz (Redwood).
 Entrée de l'école et vue sur la porte d'entrée à gauche.
 La face inférieure des plafonds est en bois naturel brut
 (redwood).
 Detail of entrance. Gate at left. Redwood tongued and
 grooved plank ceiling on underside of central protective
 open air corridor, gives lively color.



**Primarschule an der Kester Avenue in
Los Angeles, Kalifornien**Ecole primaire, Kester Avenue à Los
Angeles, CaliforniePrimary School on Kester Avenue in Los
Angeles, CaliforniaArchitekt: Richard Neutra,
Los Angeles**A**
Grundriß zweier Klassenzimmereinheiten /
Plan de deux unités de classes / Plan of
two classroom units 1:200**1** Kleiderablage / Vestiaire / Coats
2 Aufwaschtisch / Table de lavage / Sink
3 Büchergestell / Rayon à livres / Book-
shelf**4** Schrank mit Anschlagbrett / Placard
avec panneau noir / Cupboard with hing-
ed panel**5** Wandtafel / Tableau noir / Blackboard
6 Lüfterhitzeranlage für beide Zimmer /
Installation de chauffage de l'air pour
les deux classes / Hot air heating for
both rooms**7** Teil der Fensterwand, die geöffnet wer-
den kann / Partie de la baie vitrée
pouvant être ouverte / Part of window
front which can be opened**B**
Asymmetrischer Detailschnitt durch das
hochliegende Fenster an der Südseite.
Das Detail zeigt den Lattenrost über den
Fenstern als Sonnenstoren und die Kon-
struktion des Vordaches über dem offe-
nen Korridor zu den Schulzimmern.Coupe partielle asymétrique de la fenêtre
haut placée du côté sud. Le détail montre
le lattis formant brise-soleil au-dessus des
fenêtres, et la construction de l'avant-
toit au-dessus du couloir ouvert menant
aux classes.Asymmetrical detail section through the
clerestory window on south side. Detail
shows lath grid above windows forming
a sunbreak and the construction of the
canopy over the open corridor lead-
ing to the classrooms.**C**
Schnitt durch ein Normalklassenzimmer.
Rechts (Südseite) der offene Korridor,
darüber die hoch liegenden Fenster für
die Querlüftung, links das zwei Meter
auskragende Vordach über der Fenster-
front (Nordseite) 1:200.Coupe d'une classe normale. A droite
(côté sud) le corridor ouvert, au dessus
les fenêtres haut placées pour la ventila-
tion transversale, à gauche, l'avant-toit de
deux mètres au-dessus de la façade de
fenêtre (côté nord) 1:200.Section through a typical classroom.
Right (south side) the open corridor,
above the clerestory windows for cross-
ventilation, left the canopy projecting two
meters over the window front (north side)
1:200.**D, E, F,**
Innenansichten eines Normalklassen-
zimmers / Vues intérieures d'une classe
normale / Interior views of a typical class-
room 1:200**D + E**
Fensterfront mit geschlossener und ge-
öffneter Glaswand / Façade de fenêtres
avec baie vitrée fermée et ouverte / Win-
dow front with closed and open glass wall.**F**
Wand gegen den Korridor mit Wandtafel,
Eingangstüre und Kleiderablage / Mur
donnant sur le couloir, avec tableau noir,
porte d'entrée et vestiaire / Wall facing
corridor with blackboard, entrance and
cloakroom.