

Zeitschrift: Bauen + Wohnen = Construction + habitation = Building + home : internationale Zeitschrift

Herausgeber: Bauen + Wohnen

Band: 11 (1957)

Heft: 7

Anhang: Konstruktionsblätter

Nutzungsbedingungen

Die ETH-Bibliothek ist die Anbieterin der digitalisierten Zeitschriften auf E-Periodica. Sie besitzt keine Urheberrechte an den Zeitschriften und ist nicht verantwortlich für deren Inhalte. Die Rechte liegen in der Regel bei den Herausgebern beziehungsweise den externen Rechteinhabern. Das Veröffentlichen von Bildern in Print- und Online-Publikationen sowie auf Social Media-Kanälen oder Webseiten ist nur mit vorheriger Genehmigung der Rechteinhaber erlaubt. [Mehr erfahren](#)

Conditions d'utilisation

L'ETH Library est le fournisseur des revues numérisées. Elle ne détient aucun droit d'auteur sur les revues et n'est pas responsable de leur contenu. En règle générale, les droits sont détenus par les éditeurs ou les détenteurs de droits externes. La reproduction d'images dans des publications imprimées ou en ligne ainsi que sur des canaux de médias sociaux ou des sites web n'est autorisée qu'avec l'accord préalable des détenteurs des droits. [En savoir plus](#)

Terms of use

The ETH Library is the provider of the digitised journals. It does not own any copyrights to the journals and is not responsible for their content. The rights usually lie with the publishers or the external rights holders. Publishing images in print and online publications, as well as on social media channels or websites, is only permitted with the prior consent of the rights holders. [Find out more](#)

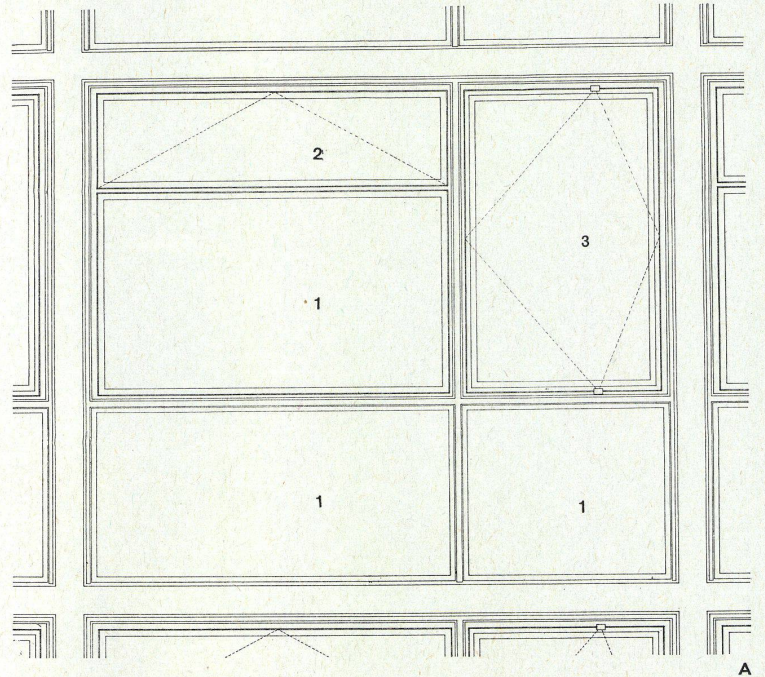
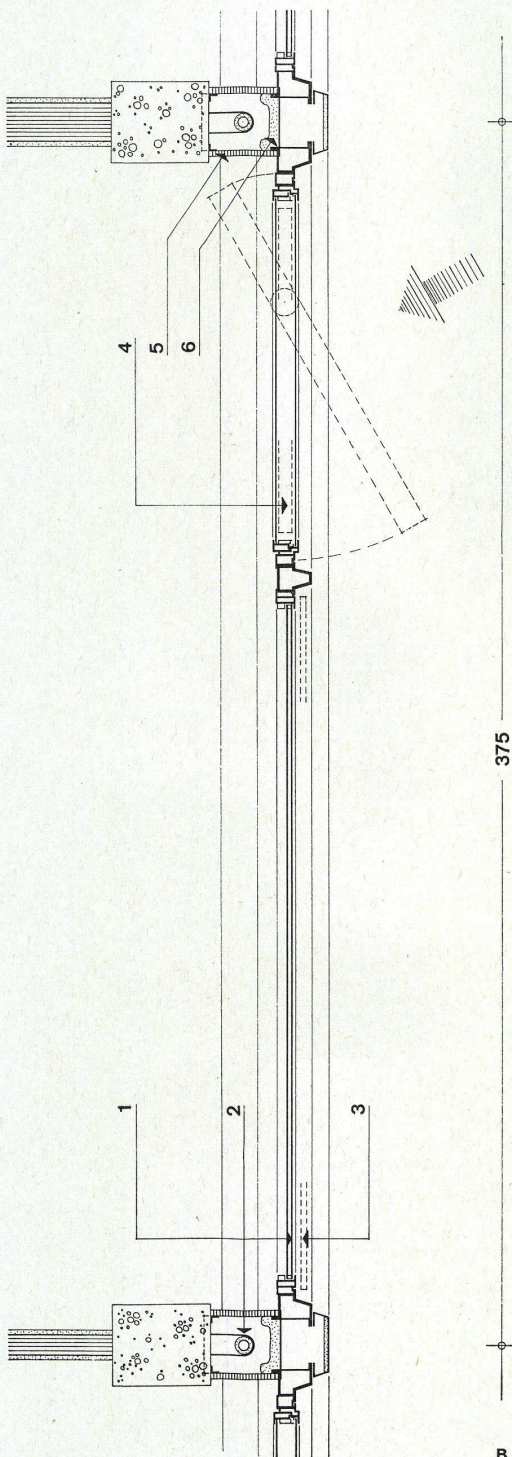
Download PDF: 02.12.2025

ETH-Bibliothek Zürich, E-Periodica, <https://www.e-periodica.ch>

**Versicherungsgebäude der Volkshilfe
in Berlin**

Bâtiment administratif de l'assurance-vie
«Volkshilfe» à Berlin
Volkshilfe Life Insurance Building in
Berlin

Architekt: H. Schaefers BDA,
Berlin



A Fassadenausschnitt / Détail de façade / Elevation details

- 1 Festverglaster Fensterteil / Partie à vitrage fixe / Fixed-pane window section
- 2 Kippflügel / Battant basculant / Swinging casement
- 3 Drehflügel / Battant pivotant / Pivoting casement

B Horizontalschnitt / Coupe horizontale / Horizontal section 1:20

- 1 Oberer Teil Kippflügel, darunter festverglastes Fenster (Thermopaneverglast) / Partie supérieure à battant basculant, dessous fenêtré à vitrage fixe (Thermopane) / Upper part with swinging casement, below fixed-pane window (Thermopane)
- 2 Heizungsrohr / Conduite de chauffage / Heating duct
- 3 Sonnenschutz / Brise-soleil / Sun-break
- 4 Leichtmetallamellenstoren zwischen den Scheiben / Stores à lames en métal léger entre les carreaux / Light metal blinds between the panes
- 5 Novopan
- 6 Sillan-Isolation / Isolement au Silan / Sillan insulation

Versicherungsgebäude der Volkshilfe
in Berlin

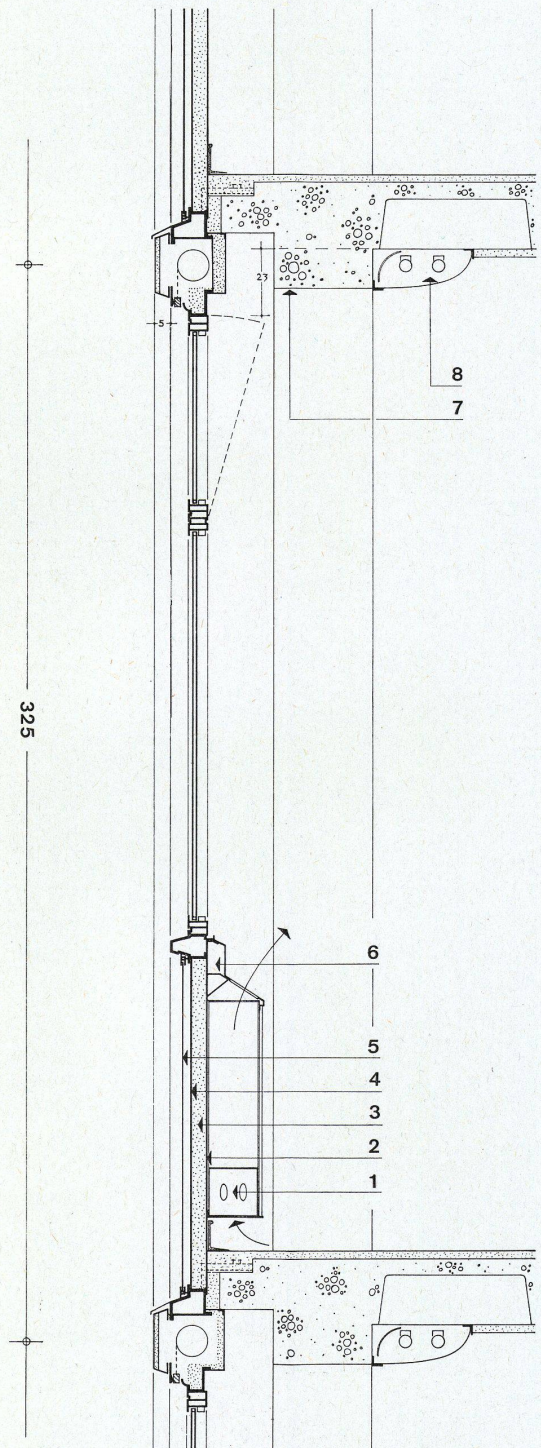
Bâtiment administratif de l'assurance-vie
«Volkshilfe» à Berlin

Volkshilfe Life Insurance Building in Berlin

Architekt: H. Schaefers BDA,
Berlin

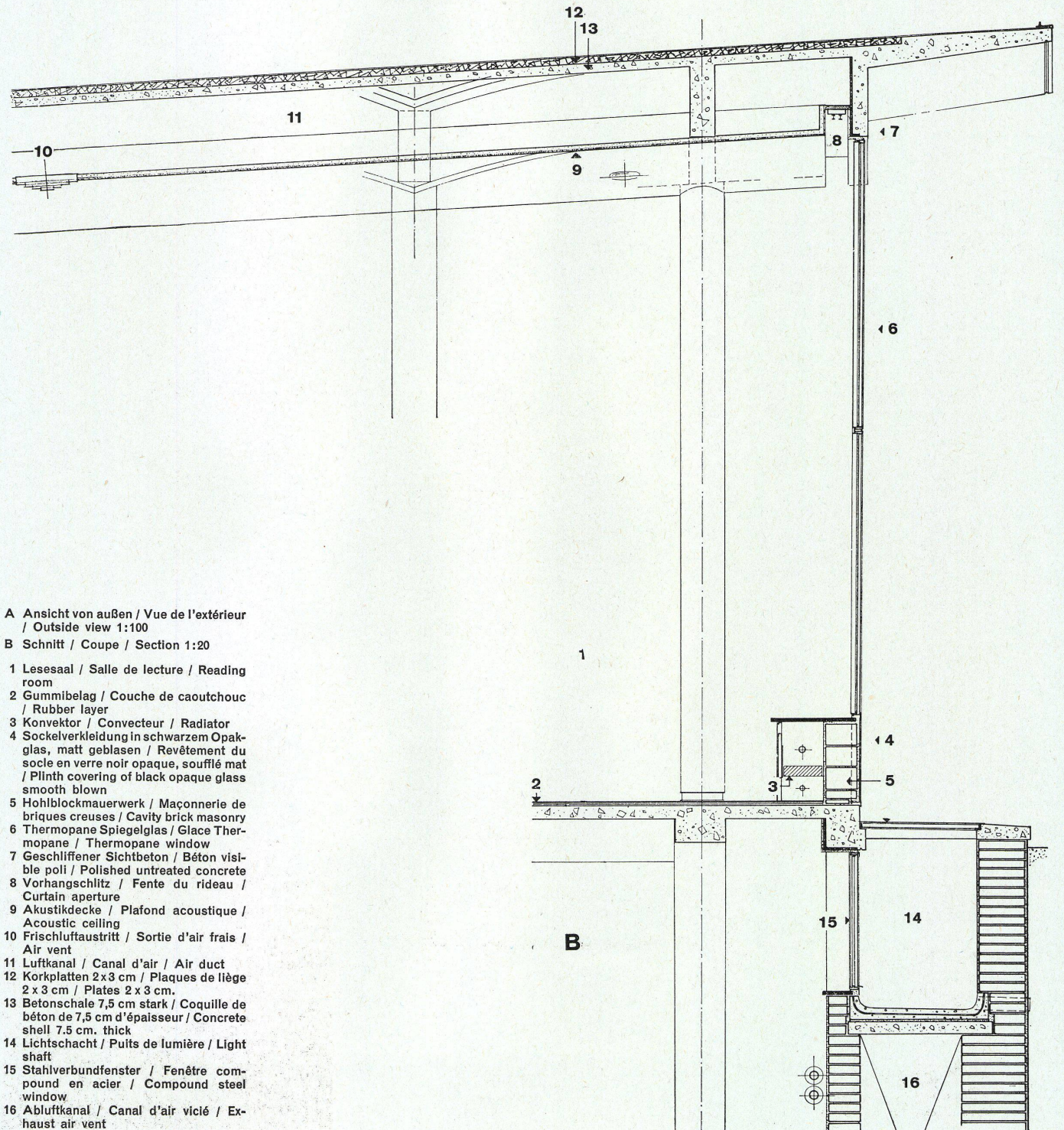
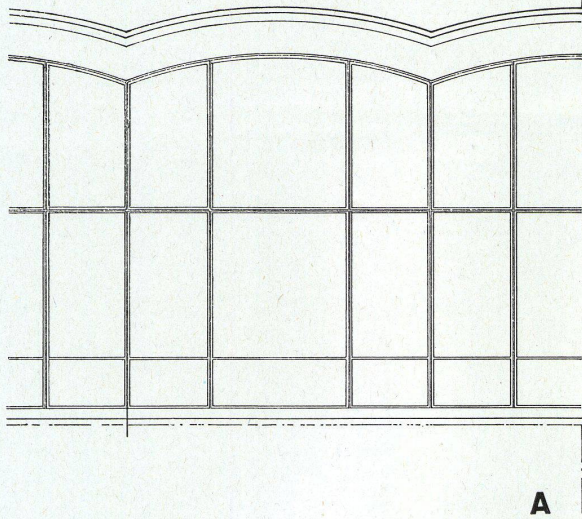
Vertikalschnitt / Coupe verticale / Vertical
section 1:20

- 1 Konvektor / Convecteur / Radiator
- 2 Stahlblech / Tôle d'acier / Sheet iron
- 3 Dämmungsschicht / Couche isolante /
Insulating layer
- 4 Eternit / Asbestos cement
- 5 Brüstungsplan / Plan de l'allège /
Parapet plan
- 6 Telefonkabel / Canal de téléphone /
Telephone duct
- 7 Sichtbeton / Béton visible / Untreated
concrete
- 8 Beleuchtung / Eclairage / Lighting



Berliner Gedenkbibliothek
Bibliothèque commémorative de Berlin
Berlin Memorial Library

Architekten: Prof. G. Jobst, Prof. Kreuer,
H. Wille und F. Bornemann,
Berlin



A Ansicht von außen / Vue de l'extérieur
/ Outside view 1:100

B Schnitt / Coupe / Section 1:20

- 1 Lesesaal / Salle de lecture / Reading room
- 2 Gummibelag / Couche de caoutchouc / Rubber layer
- 3 Konvektor / Convecteur / Radiator
- 4 Sockelverkleidung in schwarzem Opakglas, matt geblasen / Revêtement du socle en verre noir opaque, soufflé mat / Plinth covering of black opaque glass smooth blown
- 5 Hohlblockmauerwerk / Maçonnerie de briques creuses / Cavity brick masonry
- 6 Thermopane Spiegelglas / Glace Thermopane / Thermopane window
- 7 Geschliffener Sichtbeton / Béton visible poli / Polished untreated concrete
- 8 Vorhangschlitz / Fente du rideau / Curtain aperture
- 9 Akustikdecke / Plafond acoustique / Acoustic ceiling
- 10 Frischluftaustritt / Sortie d'air frais / Air vent
- 11 Luftkanal / Canal d'air / Air duct
- 12 Korkplatten 2 x 3 cm / Plaques de liège 2 x 3 cm / Plates 2 x 3 cm.
- 13 Betonschale 7,5 cm stark / Coquille de béton de 7,5 cm d'épaisseur / Concrete shell 7.5 cm. thick
- 14 Lichtschacht / Puits de lumière / Light shaft
- 15 Stahlverbundfenster / Fenêtre compound en acier / Compound steel window
- 16 Abluftkanal / Canal d'air vicié / Exhaust air vent

Berliner Gedenkbibliothek

Bibliothèque commémorative de Berlin
Berlin Memorial Library

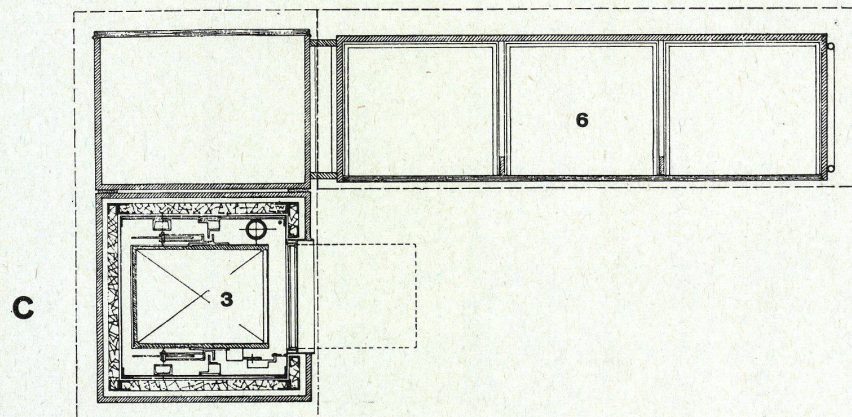
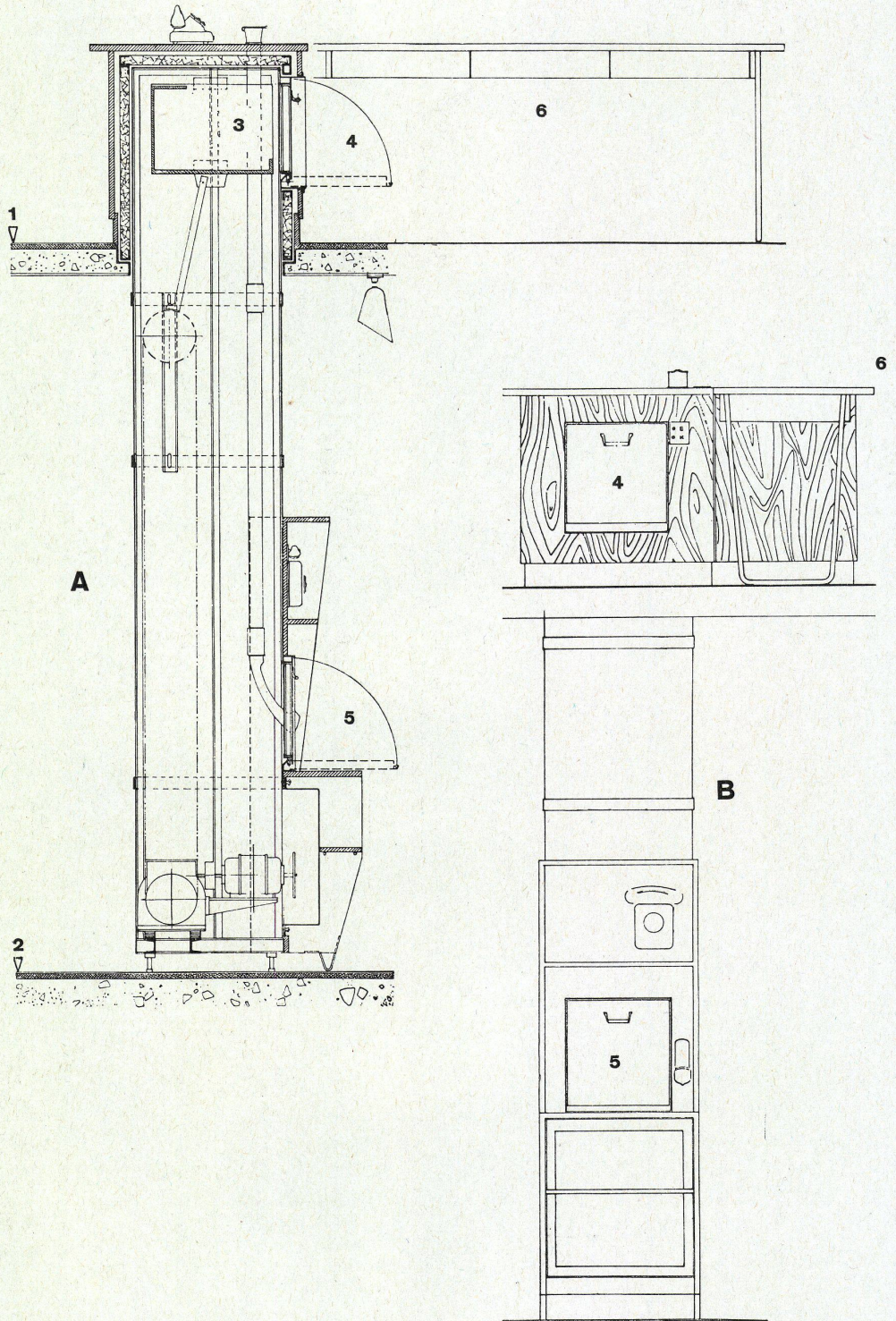
Architekten: Prof. G. Jobst, Prof. Kreuer,
H. Wille und F. Bornemann,
Berlin

A Schnitt / Coupe / Section 1:20

B Ansicht / Vue / View 1:20

C Grundriß / Plan / 1:20

- 1 Erdgeschoß, Lesehalle / Rez-de-chaussée, salle de lecture / Ground floor, reading room
- 2 Kellergeschoß, Buchmagazin / Sous-sol, magasin à livres / Basement, stacks
- 3 Buchaufzug, an 16 Stellen der Lesehalle versetzbar. Im Fußboden sind herausnehmbare Platten für diese Aufzüge vorgesehen / Monte-charge pouvant être monté à 16 endroits différents de la salle de lecture; le plancher comporte des plaques amovibles pour ces monte-charge / Book lift which can be moved to 16 different places in reading room; removable slabs in floor for these lifts
- 4 Aufzugsklappe in der Lesehalle / Trappe de monte-charge dans la salle de lecture / Lift hatch in reading room
- 5 Aufzug im Büchermagazin / Trappe de monte-charge dans le magasin à livres / Lift platform in stacks
- 6 Arbeitspult / Pupitre de travail / Desk
- 7 Aufsichts- und Auskunftspult mit der geöffneten Klappe des Buchaufzuges / Pupitre de surveillance et de renseignements avec trappe ouverte de monte-charge / Supervision and information window with open lift hatch
- 8 Aufzug im Kellermagazin / Trappe de monte-charge dans le magasin au sous-sol / Lift platform in basement stacks



7

8