

Zeitschrift: Bauen + Wohnen = Construction + habitation = Building + home : internationale Zeitschrift

Herausgeber: Bauen + Wohnen

Band: 11 (1957)

Heft: 7

Artikel: Berlin-Pavillon für die INTERBAU im Hansaviertel = Pavillon Berinois pour la INTERBAU dans le quartier Hansa = Berlin Pavilion for the INTERBAU in the Hansa district

Autor: [s.n.]

DOI: <https://doi.org/10.5169/seals-329561>

Nutzungsbedingungen

Die ETH-Bibliothek ist die Anbieterin der digitalisierten Zeitschriften auf E-Periodica. Sie besitzt keine Urheberrechte an den Zeitschriften und ist nicht verantwortlich für deren Inhalte. Die Rechte liegen in der Regel bei den Herausgebern beziehungsweise den externen Rechteinhabern. Das Veröffentlichen von Bildern in Print- und Online-Publikationen sowie auf Social Media-Kanälen oder Webseiten ist nur mit vorheriger Genehmigung der Rechteinhaber erlaubt. [Mehr erfahren](#)

Conditions d'utilisation

L'ETH Library est le fournisseur des revues numérisées. Elle ne détient aucun droit d'auteur sur les revues et n'est pas responsable de leur contenu. En règle générale, les droits sont détenus par les éditeurs ou les détenteurs de droits externes. La reproduction d'images dans des publications imprimées ou en ligne ainsi que sur des canaux de médias sociaux ou des sites web n'est autorisée qu'avec l'accord préalable des détenteurs des droits. [En savoir plus](#)

Terms of use

The ETH Library is the provider of the digitised journals. It does not own any copyrights to the journals and is not responsible for their content. The rights usually lie with the publishers or the external rights holders. Publishing images in print and online publications, as well as on social media channels or websites, is only permitted with the prior consent of the rights holders. [Find out more](#)

Download PDF: 17.01.2026

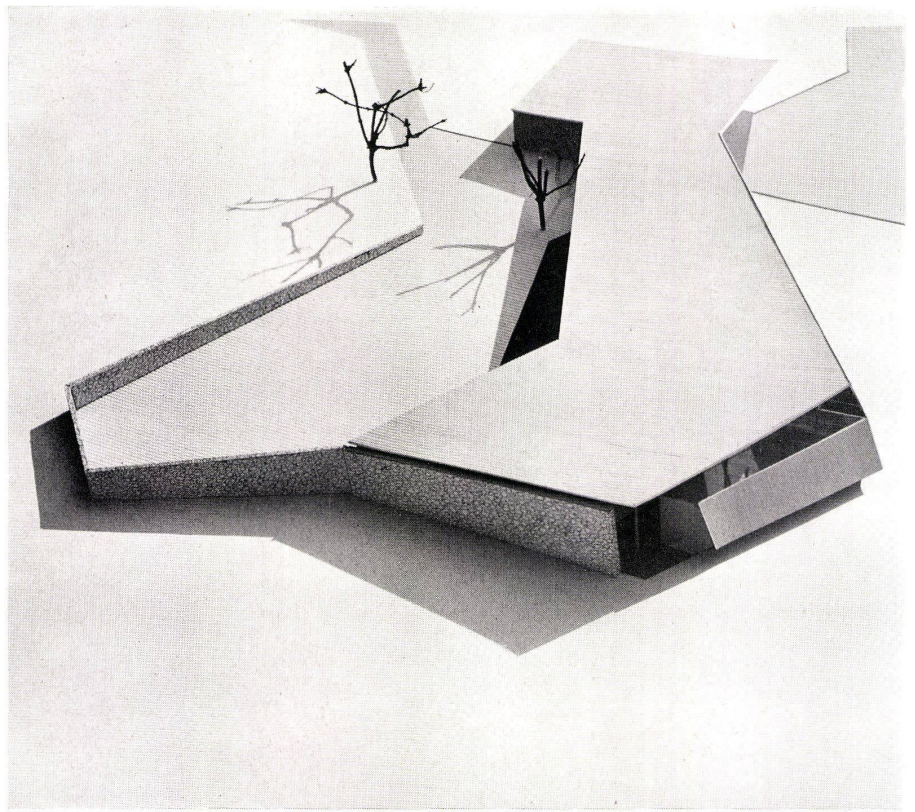
ETH-Bibliothek Zürich, E-Periodica, <https://www.e-periodica.ch>

Berlin-Pavillon für die INTERBAU im Hansaviertel

Pavillon Berleinois pour la INTERBAU dans le quartier Hansa

Berlin Pavilion for the INTERBAU in the Hansa district

Architekten: Hermann Fehling BDA,
Daniel Gogel,
Peter Pfankuch,
Berlin



Der Pavillon soll zunächst die Ausstellung »Wettbewerb Hauptstadt Berlin« und später laufend Ausstellungen der Abteilung Bau- und Wohnungswesen des Berliner Senats aufnehmen. Ein besonderer Wunsch des Bauherrn war, die Beziehung zwischen Pavillon und dem dahinter liegenden Hansaviertel herzustellen. Daher die über Eck führende hintere Glaswand und die lange Betonwand, die den daneben liegenden Bahnhof Tiergarten abschirmt und in ihrer abfallenden Linie den Blick auf das Hansaviertel konzentriert.

Der Pavillon wird in Stahlkonstruktion erstellt. Die Betonwand ist Sichtbeton in einem neuen Verfahren: Die Schalung wird mit einer Paste eingerieben, die das Abbinden des Betons an der Oberfläche verhindert. Nach dem Ausschalen wird die Fläche abgespritzt, und die reine Betonstruktur, die in diesem Falle mit groben, verschiedenfarbigen Kieselsteinen angereichert wurde, wird ohne die störenden Schalungsabdrücke sichtbar.

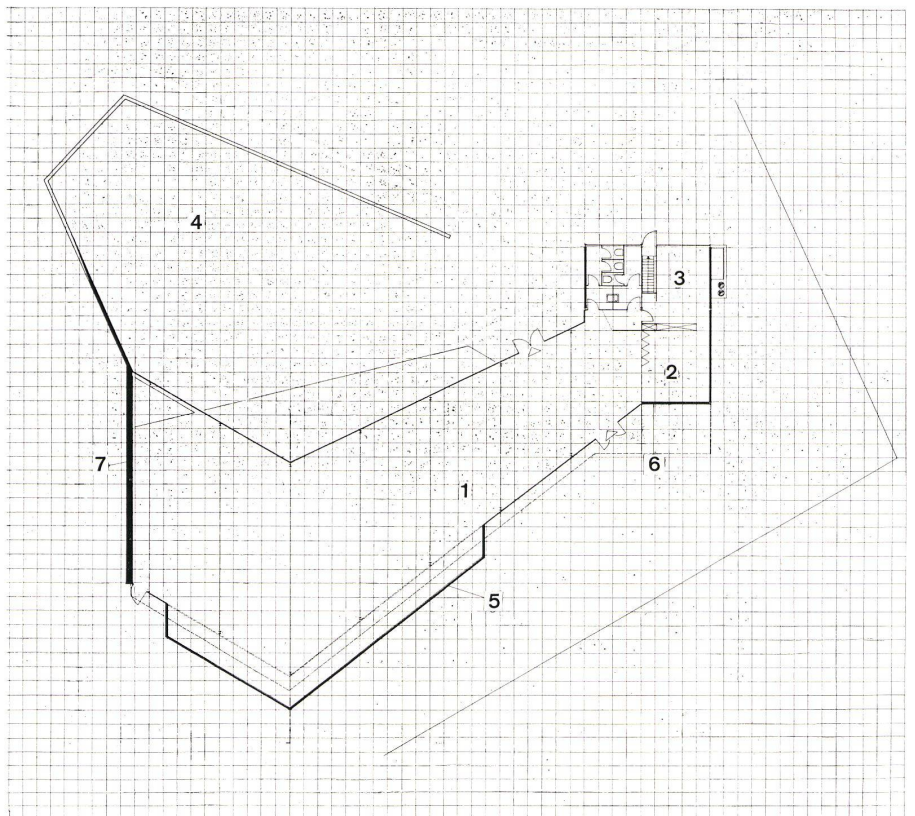
Oben / En haut / Above:
Hofansicht.
Vue de la cour.
View of the courtyard.

A

Grundriß / Plan 1:500

- 1 Ausstellungsfläche / Surface d'exposition / Exhibition area
- 2 Abstellraum / Débarras / Storage
- 3 Büro / Bureau / Office
- 4 Hof / Cour / Courtyard
- 5 Fachwerkwand / Appareil à treillis / Trellis wall
Novopan 16 mm
Heraklit 5 cm
Zementmörtel
Pappe 33
Wellleternit Prof. 14 (außen)
- 6 Fachwerkwand / Appareil à treillis / Trellis wall
Novopan 16 mm
Heraklit 5 cm
Zementmörtel
Pappe 33
Schalung 24 mm (außen)
- 7 Betonwand / Mur bétonné / Concrete wall

B, C, D
Schnitte / Coupes / Sections 1:400



A



B



C



D