

Hotel Arizona in Lugano = Hôtel Arizona à Lugano = Hotel Arizona at Lugano

Autor(en): **Zietzschmann, Ernst**

Objektyp: **Article**

Zeitschrift: **Bauen + Wohnen = Construction + habitation = Building + home : internationale Zeitschrift**

Band (Jahr): **11 (1957)**

Heft 7

PDF erstellt am: **26.09.2024**

Persistenter Link: <https://doi.org/10.5169/seals-329558>

Nutzungsbedingungen

Die ETH-Bibliothek ist Anbieterin der digitalisierten Zeitschriften. Sie besitzt keine Urheberrechte an den Inhalten der Zeitschriften. Die Rechte liegen in der Regel bei den Herausgebern.

Die auf der Plattform e-periodica veröffentlichten Dokumente stehen für nicht-kommerzielle Zwecke in Lehre und Forschung sowie für die private Nutzung frei zur Verfügung. Einzelne Dateien oder Ausdrucke aus diesem Angebot können zusammen mit diesen Nutzungsbedingungen und den korrekten Herkunftsbezeichnungen weitergegeben werden.

Das Veröffentlichen von Bildern in Print- und Online-Publikationen ist nur mit vorheriger Genehmigung der Rechteinhaber erlaubt. Die systematische Speicherung von Teilen des elektronischen Angebots auf anderen Servern bedarf ebenfalls des schriftlichen Einverständnisses der Rechteinhaber.

Haftungsausschluss

Alle Angaben erfolgen ohne Gewähr für Vollständigkeit oder Richtigkeit. Es wird keine Haftung übernommen für Schäden durch die Verwendung von Informationen aus diesem Online-Angebot oder durch das Fehlen von Informationen. Dies gilt auch für Inhalte Dritter, die über dieses Angebot zugänglich sind.



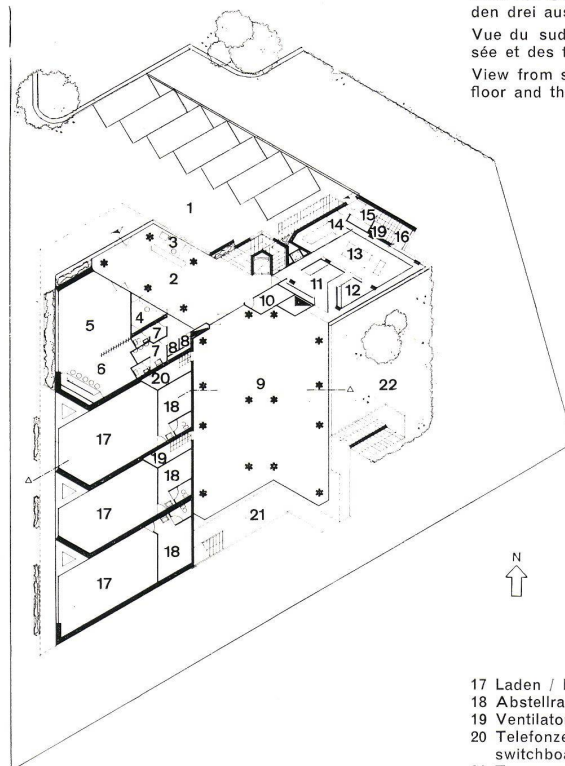
Hotel Arizona in Lugano

Hôtel Arizona à Lugano
Hotel Arizona at Lugano

Architekten: Tita Carloni u. Luigi Camenisch,
Lugano

Grundriß Erdgeschoß / Plan du rez-de-chaussée / Ground floor plan 1:600

- 1 Auto-Einstellraum / Garage
- 2 Halle / Hall
- 3 Reception / Réception / Reception
- 4 Büro / Bureau / Office
- 5 Aufenthaltsraum / Salle de séjour / Lounge
- 6 Bar
- 7 WC
- 8 Telefon / Téléphone / Telephone
- 9 Speisesaal / Salle à manger / Dining-room
- 10 Nachtportier und Personalgarderoben / Portier de nuit et vestiaire du personnel / Night porter and personnel cloakroom
- 11 Office / Pantry
- 12 Wäscherei und Plätterraum / Lingerie et salle de repassage / Laundry and ironing room
- 13 Küche / Cuisine / Kitchen
- 14 Kalte Küche / Cuisine froide / Snack kitchen
- 15 Warenkontrolle / Contrôle de la marchandise / Supplies office
- 16 Personalterre / Escalier de service / Service stairs



Blick von Südosten mit Speisesaal im Erdgeschoß und den drei ausspringenden Zimmerflügeln.

Vue du sud-est avec salle à manger au rez-de-chaussée et des trois ailes de chambres.

View from south-east with dining-room on the ground floor and the three bedroom wings.

- 17 Laden / Magasin / Shop
- 18 Abstellraum / Débarras / Storage
- 19 Ventilatoren / Ventilateurs / Ventilators
- 20 Telefonzentrale / Central téléphonique / Telephone switchboard
- 21 Terrasse / Terrace
- 22 Gärten / Jardins / Gardens

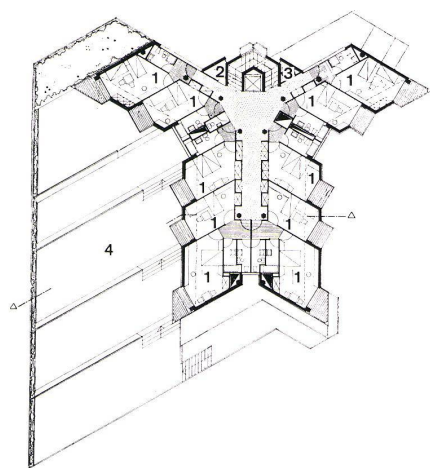
Auf dem dreieckigen Restgrundstück wurde ein auf sternförmigem Grundriß entwickeltes Hotel gebaut, in dessen Untergeschossen und sieben Obergeschossen ein vielgestaltiges Bauprogramm untergebracht wurde. Im Keller liegen Luftschutzräume, technische und Kühlräume. Im Halbkeller finden wir die Wäscherei, elektrische Zentralen, Personalzimmer und eine Garage für 30 Wagen. Im Erdgeschoß wird das Gebäude durch eine kleine Halle mit Treppe, Lift und mit anschließender Bar betreten, im übrigen nimmt ein geräumiger Speisesaal und drei Ladenlokale das Erdgeschoß in Anspruch. Im ersten Stock befindet sich die Wohnung des Direktors, ein kleines Versammlungslokal sowie Passantenzimmer. Über den Ladenlokalen sind Terrassengärten angeordnet. Die darauf folgenden Hotelzimmergeschosse weisen je acht Doppelzimmer und zwei Einzelzimmer, die meistens mit Bad und WC ausgerüstet sind, auf. Jedes Zimmer hat einen wenn auch kleinen Aussichtsbalkon gegen den See. Im Zentrum der Anlage liegt gegen Norden das Treppenhaus mit Aufzugsschacht. Die schräg gegen Süden abgedrehten Zimmer ergeben gewisse Unregelmäßigkeiten des Grundrisses, die aber geschickt ausgenutzt worden sind, um jedem Zimmer eine gewisse Privacy bei voller Ausnutzung der Aussichtslage zu gewährleisten. Die Bäder und WCs liegen jeweils in den Innenwinkeln der Sternarme und sind auch in Fassaden als Bauglied erkennbar.

Der Bau weist ein Eisenbetonskelett mit im Grundriß sternförmigen, nach oben aufgefächerten Pfeilern im Speisesaal auf. Die Außenmauern bestehen aus innen 8 cm Zellton und außen, getrennt durch einen Luftzwischenraum, 12 cm starkem Backsteinmauerwerk, das als Sichtmauerwerk ausgeführt ist. Die Geschoßdecken sind an den Fassaden sichtbar. Balkone und Badezimmergruppen sind verputzt und verleihen dem Bau eine etwas pittoreske Note, die zum Bautyp Hotel hingegen nicht schlecht passen will, falls man gewillt ist, eine gewisse reklamemäßig bedingte attraktive Gestaltung eines Hotelbaus gutzuheißen. Zie.



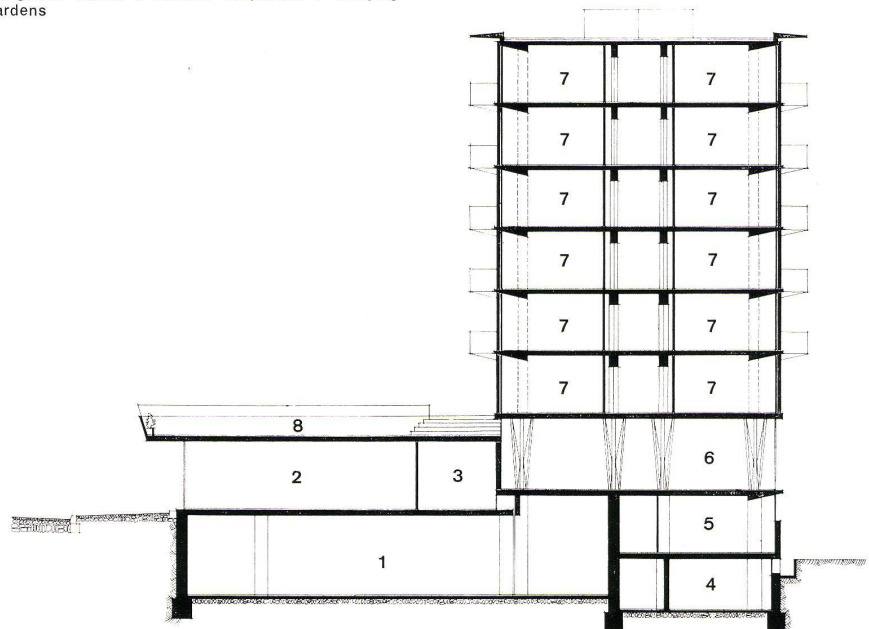
Typischer Geschoßplan / Plan caractéristique d'étage / Standard floor plan 1:600

- 1 Hotelzimmer / Chambre d'hôtel / Bedroom
- 2 Abstellraum / Débarras / Storage
- 3 Gepäcklift / Monte-charge / Luggage lift
- 4 Hängende Gärten / Jardins suspendus / Hanging gardens



Schnitt / Coupe / Section 1:300

- 1 Auto-Einstellraum / Garage
- 2 Laden / Magasin / Shop
- 3 Abstellraum / Débarras / Storage
- 4 Luftschutzraum / Abri / Air raid shelter
- 5 Personalzimmer / Chambre du personnel / Personnel bedroom
- 6 Speisesaal / Salle à manger / Dining-room
- 7 Hotelzimmer / Chambre d'hôtel / Bedroom
- 8 Hängende Gärten / Jardins suspendus / Hanging gardens



Blick von Nordosten mit Rückseite der Zimmerflügel und Treppenhaus.

Vue du nord-est sur la face arrière des ailes de chambres et sur la cage d'escalier.

View from north-east with rear side of bedroom wing and stair-well.