

Objektyp: **Advertising**

Zeitschrift: **Bauen + Wohnen = Construction + habitation = Building + home : internationale Zeitschrift**

Band (Jahr): **11 (1957)**

Heft 7

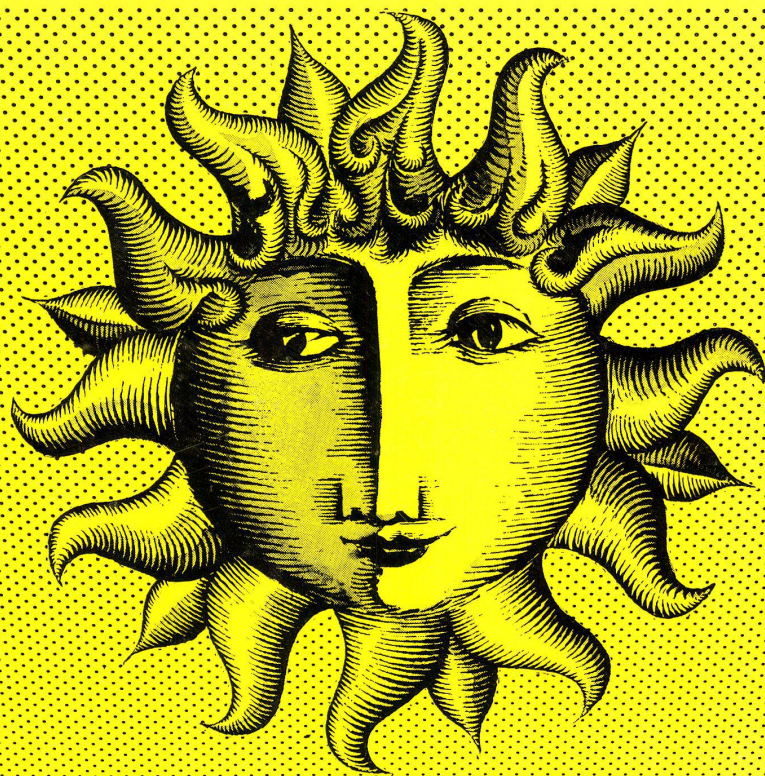
PDF erstellt am: **26.09.2024**

Nutzungsbedingungen

Die ETH-Bibliothek ist Anbieterin der digitalisierten Zeitschriften. Sie besitzt keine Urheberrechte an den Inhalten der Zeitschriften. Die Rechte liegen in der Regel bei den Herausgebern. Die auf der Plattform e-periodica veröffentlichten Dokumente stehen für nicht-kommerzielle Zwecke in Lehre und Forschung sowie für die private Nutzung frei zur Verfügung. Einzelne Dateien oder Ausdrucke aus diesem Angebot können zusammen mit diesen Nutzungsbedingungen und den korrekten Herkunftsbezeichnungen weitergegeben werden. Das Veröffentlichen von Bildern in Print- und Online-Publikationen ist nur mit vorheriger Genehmigung der Rechteinhaber erlaubt. Die systematische Speicherung von Teilen des elektronischen Angebots auf anderen Servern bedarf ebenfalls des schriftlichen Einverständnisses der Rechteinhaber.

Haftungsausschluss

Alle Angaben erfolgen ohne Gewähr für Vollständigkeit oder Richtigkeit. Es wird keine Haftung übernommen für Schäden durch die Verwendung von Informationen aus diesem Online-Angebot oder durch das Fehlen von Informationen. Dies gilt auch für Inhalte Dritter, die über dieses Angebot zugänglich sind.



ALLES GUTE KOMMT VON OBEN!

12/57

Licht, Wasser und Wärme bilden die Voraussetzung für die Existenz allen Lebens. Weder die Pflanzen und Tiere, noch die Menschen können auf einen dieser Lebenserhalter gänzlich verzichten. Und alle drei: Licht, Wasser und Wärme, erreichen uns *von oben her*. Sonnenlicht strahlt vom Himmel und erwärmt die erkaltende Erde.

Die Ingenieure, welche das ZENT-FRENGER-System entwickelt haben, kopierten gewissermaßen die Natur... und verbesserten mittels der Technik das «Wärme-von-oben-System» auf so raffinierte Art und Weise, daß die ZENT-FRENGER-Strahlungsheizung zur vollkommenen Heizungsart geworden ist, weil sie von Menschenhand leicht regliert werden kann.

Die uns erreichende Sonnenwärme ist weder konstant noch kann sie nach Bedarf oder Belieben reguliert werden. Die ZENT-FRENGER-Strahlungsheizung hingegen kennt diese Nachteile nicht; sie bietet jedoch alle Vorteile der Raumerwärmung von oben und dazu noch die Möglichkeit, die Heizung mit Lüftung und Kühlung zu kombinieren, wobei die ZENT-FRENGER-Strahlungsheizung immer Heizungs- und Schallschluckdecke zugleich ist.

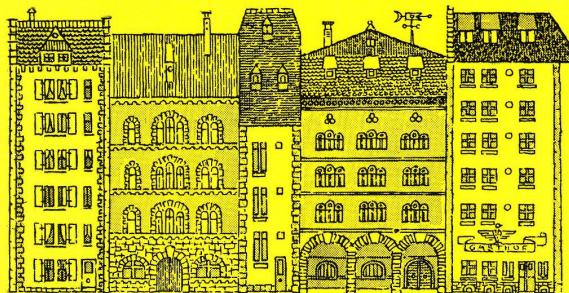
Genial, weil *einfach*: die ZENT-FRENGER-Deckenstrahlungsheizung kann ohne weiteres an bestehende Zentralheizungen angeschlossen oder mit Radiatorenheizung kombiniert werden; jede Stelle der Decke bleibt leicht zugänglich, so daß Zwischendecken-Montagen wie Wasser, Elektrizität usw. ohne Schwierigkeit vorgenommen werden können!

Überaus *wirtschaftlich*: die ZENT-FRENGER-Strahlungsheizung eignet sich ganz hervorragend für Bauten, die mit Unterbrüchen benutzt und dennoch rasch beheizt werden sollen (Schulhäuser, Büros, Warenhäuser usw.). Dank dieser Eigenschaften hat sich das ZENT-FRENGER-System in der westlichen Welt in vielen tausend Bauten bestens bewährt. Allein in der Schweiz sind u. a. folgende Anlagen erstellt worden:

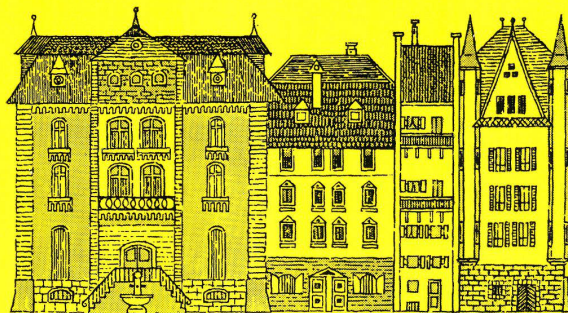
Kant. Brandversicherung, Luzern • Ecole compl. professionnelle, Lausanne • Uhrenfabrik Optima, Grenchen • Zahnärztliches Institut, Bern • Collège de la Sallaz, Lausanne • Uhrenfabrik Longines, St-Imier • Kantonsspital, Winterthur • Kabelwerke Brugg AG, Brugg • Konsum, Davos • Restaurant «Hochhuus», Basel • Merkur AG, Luzern • Bally, Lausanne • Mutuelle Vaudoise, Lausanne • Robert Meyer, Bern • Schulhäuser Burg, Liestal • AIAG, Verwaltung, Zürich • Offizierskaserne, Bern • Postneubau, Brugg • Apotheke Ehrensperger, Stäfa • Villa Andenmatten, Sion • Kantonschule Wetzikon • Zentrale Riddes (Mauvoisin).

Die Heizung der Zukunft heißt ZENT-FRENGER-Strahlungsheizung kombiniert mit Schallschluck und Klimatisierung.

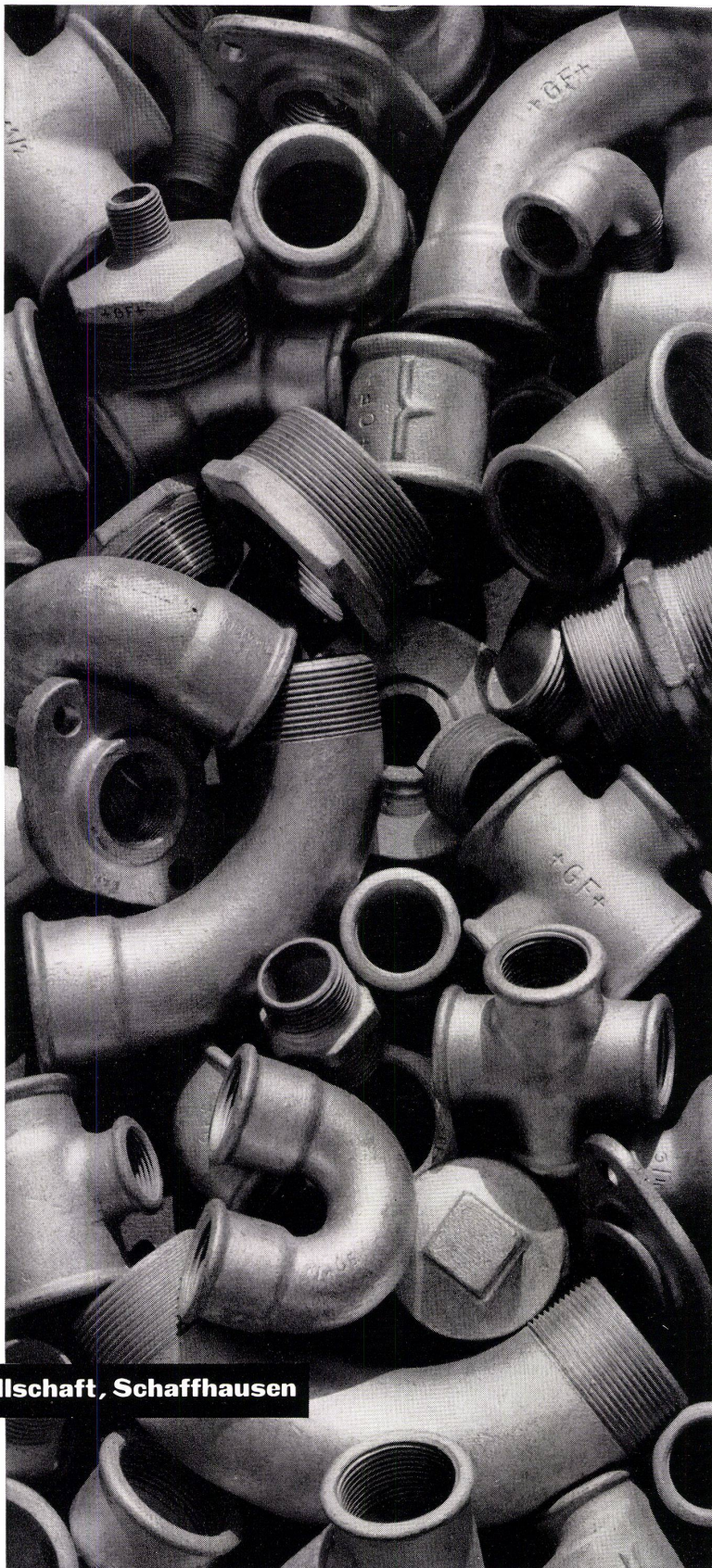
Offerten und Projekte durch jede zuverlässige Heizungs-firma. — Mit Auskünften und Prospekten dienen wir Ihnen gerne.



ZENT AG BERN



+GF+ **Qualitätsfittings**



Georg Fischer Aktiengesellschaft, Schaffhausen

Telephon: (053) 5 60 31/5 70 31



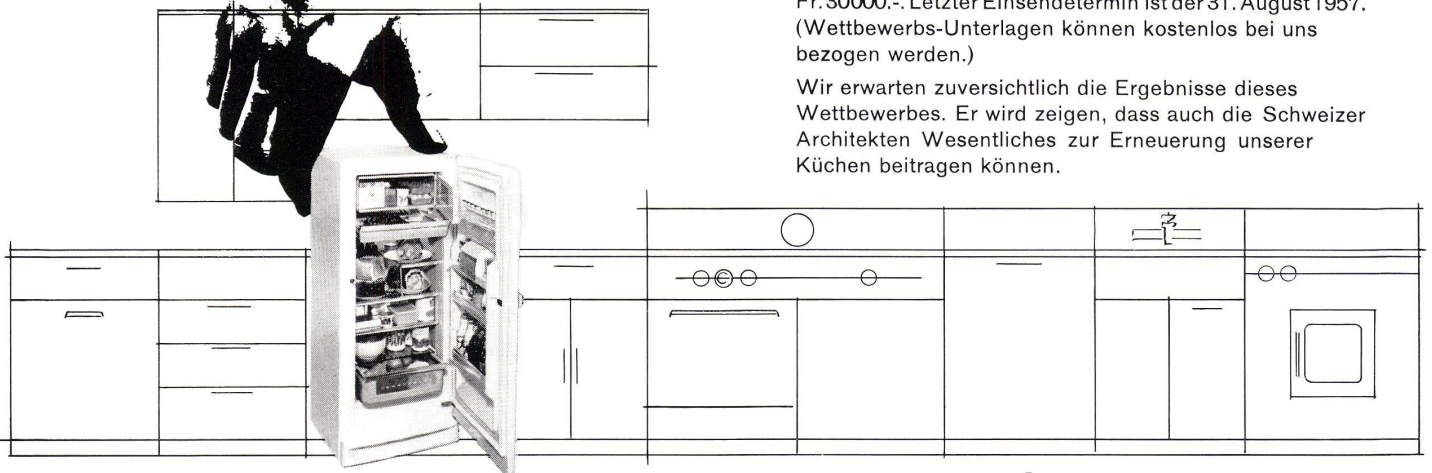
**Gesucht: eine schweizerische Lösung
des Küchen-Problems!**

Woher kommen eigentlich all die Impulse zu neuzeitlicher Küchen-Gestaltung? Der Architekt weiss es: Zum grössten Teil aus den USA. Die General Electric USA spielt hier eine führende Rolle.

Wir vertreten dieses Weltunternehmen seit Jahren. Wir arbeiten mit schweizerischen Architekten zusammen, importieren für sie u.a. die neuesten General Electric-Haushaltapparate.

Jetzt sind wir einen Schritt weitergegangen. Wir rufen die Schweizer Architekten zu einem Küchen-Wettbewerb auf. Gesucht wird eine Lösung, welche die Vorzüge der amerikanischen Küche an die Lebensgewohnheiten der Schweizer Familie anpasst. Die Preis-Summe beträgt Fr. 30000.-. Letzter Einsendetermin ist der 31. August 1957. (Wettbewerbs-Unterlagen können kostenlos bei uns bezogen werden.)

Wir erwarten zuversichtlich die Ergebnisse dieses Wettbewerbes. Er wird zeigen, dass auch die Schweizer Architekten Wesentliches zur Erneuerung unserer Küchen beitragen können.



Novelectric AG

Claridenstrasse 25, Zürich 2 Telefon 051 / 23 97 66

**Parkett überdauert
Jahrzehnte**



Wo Holz als Bauelement Verwendung fand, erwies es sich immer als erstaunlich widerstandsfähig. Im ganzen Lande finden wir prachtvolle alte Bauten, in denen Decken und Dielen noch nach Jahrhunderten gut erhalten sind. Das erklärt auch die Beliebtheit des Parkettbodens selbst dort, wo bei Neubauten knapp kalkuliert werden muss. Das moderne Parkett von heute überdauert Jahrzehnte, weil nur erlesene Qualitätshölzer verarbeitet werden und die modernen Versiegelungsmethoden einen zusätzlichen Schutz gegen Abnutzung bieten. So gesehen ist Parkett auch billiger, denn der Boden aus Holz wird auch in 20 oder 30 Jahren seinen Besitzer noch erfreuen.

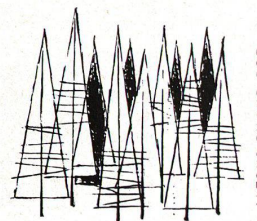
**Alles spricht für Parkett:
Die Isolationsfähigkeit
und Fusswärme,
die natürliche Schönheit
des Holzes,
die Dauerhaftigkeit
und der günstige Preis,
die leichte Reinigung
und einfache Pflege**

Sie wohnen gesünder und schöner auf

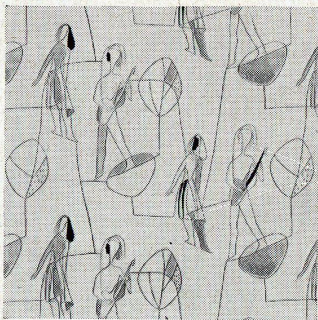
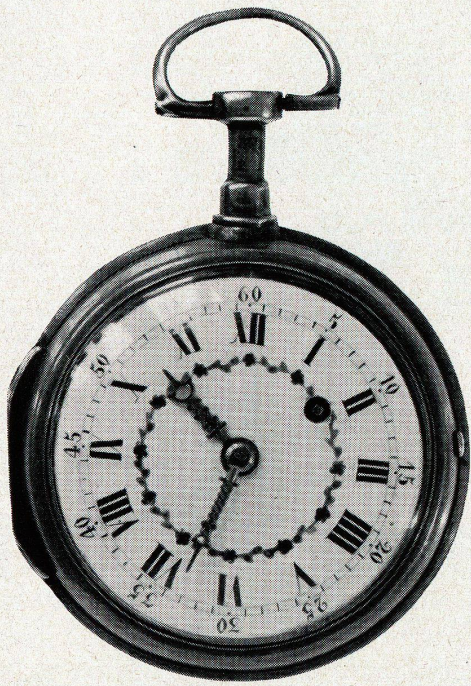


Pro-Parkett

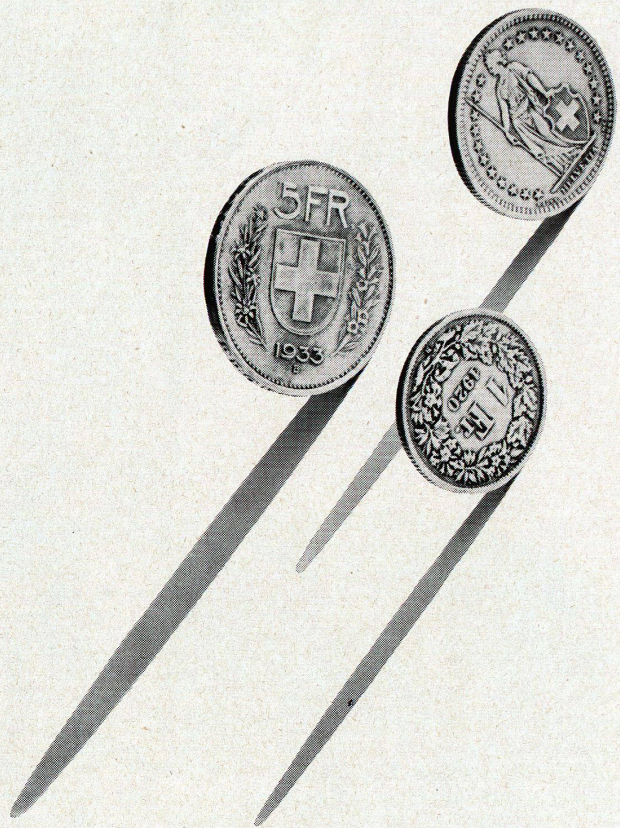
Parkett



ALFONS BILAND BSR



Rasch



Zeit, Geld, Sorgfalt, Fantasie

wenden Sie gerne auf für schöne Dinge, mit denen Sie den Wohnraum zwischen den Wänden schmücken.

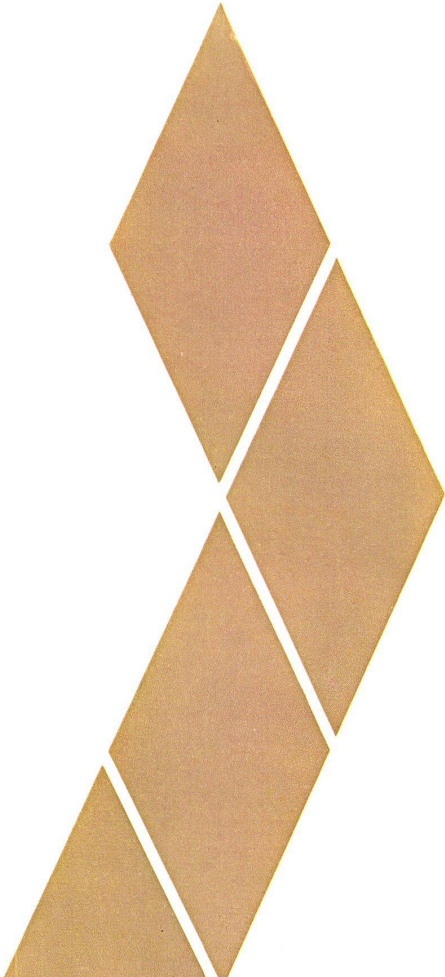
Aber was tun Sie für die Wände?

Bedenken Sie, daß die Wände es sind, die Größe und Ausmaß eines Zimmers bestimmen, die jedem Raum seine eigene Atmosphäre verleihen; sie sollen so gestaltet sein, daß Sie sich zwischen ihnen wirklich zu Hause fühlen. Dessin und Farbgebung müssen Ihrer Persönlichkeit, Ihrem Lebensgefühl entsprechen.

Bevor Sie wählen, lassen Sie sich daher die Rasch-Tapeten zeigen. In der reichen Auswahl der sechs Rasch-Kollektionen finden Sie auch die für Sie geeignete Lösung. Achten Sie jedoch stets auf den Namen Rasch.

Verkauf der Rasch-Tapeten durch die Tapeten-Fachgeschäfte V S T. — Verlangen Sie die interessante Bild-Broschüre: «Wir leben zwischen Wänden».

Gebr. Rasch & Co., Tapetenfabrik, Bramsche bei Osnabrück



Trittschalldämmend
durch die ideale Kombination
Plastic-Gehschicht
mit Korkunterschicht

Strapazierfähig
dank der gegen Abrieb
widerstandsfähigen
Plastic-Gehschicht

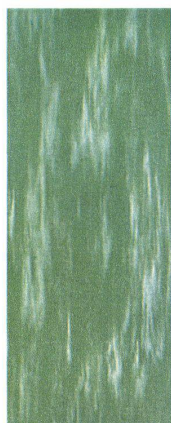
Leicht zu reinigen
wegen der porenfreien,
schmutzabstoßenden
Oberfläche

Plasto-Treppen- und Bodenbeläge

Dätwyler

Dätwyler A.G.
Schweizerische Draht-, Kabel-
und Gummiwerke,
Altdorf-Uri

Plasto- Treppen- und Bodenbeläge



5742



5705

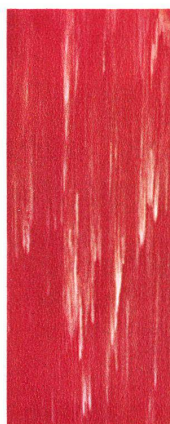


5795

Dätwyler



5703



5794



5771



5782



5749

Plastofloor „Dätwyler“
Lieferbar als Treppen- und Boden-
belag in flexiblen Bahnen von 150 cm
Breite und bis maximal 30 m Länge
oder in Platten 24 x 24, 29 x 29,
36 x 36, 48 x 48, 74 x 74 cm. Gesamt-
dicke 2,0 bis 3,5 mm. Unterschicht aus
einer isolierenden Korkmischung.

Plastofloor „Dätwyler“ läßt sich auf
Treppen jeder Art, neue oder alte,
einwandfrei verlegen, nicht zuletzt
dank der Flexibilität von Plastofloor
„Dätwyler“. Die Plastotreppennasen
bieten weitere Kombinationsmöglich-
keiten für die elegante und anspre-
chende Treppenverlegung.

Permanente Ausstellungen in den
Baumessen von Zürich, Bern, Basel,
Lausanne, Bellinzona.

Verkauf und Verlegung durch den
Fachhandel. Bezugsquellennachweis
durch uns. Garantie nach Bestimmun-
gen SIA (Schweizerischer Ingenieur-
und Architekten-Verein).

Kleine materialbedingte Abweichun-
gen in Farbe und Dessinierung sowie
allfällige Aenderung der Kollektion
bleiben vorbehalten.

Plastofloor „Dätwyler“, ein Produkt
der Dätwyler A.G., Schweizerische
Draht-, Kabel- und Gummiwerke,
Altdorf-Uri, Telephon (044) 2 13 13



5756



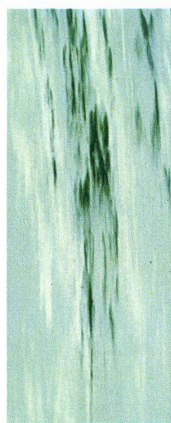
5743



5792



5757



5741



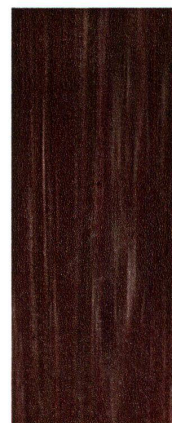
5702



5764



5753

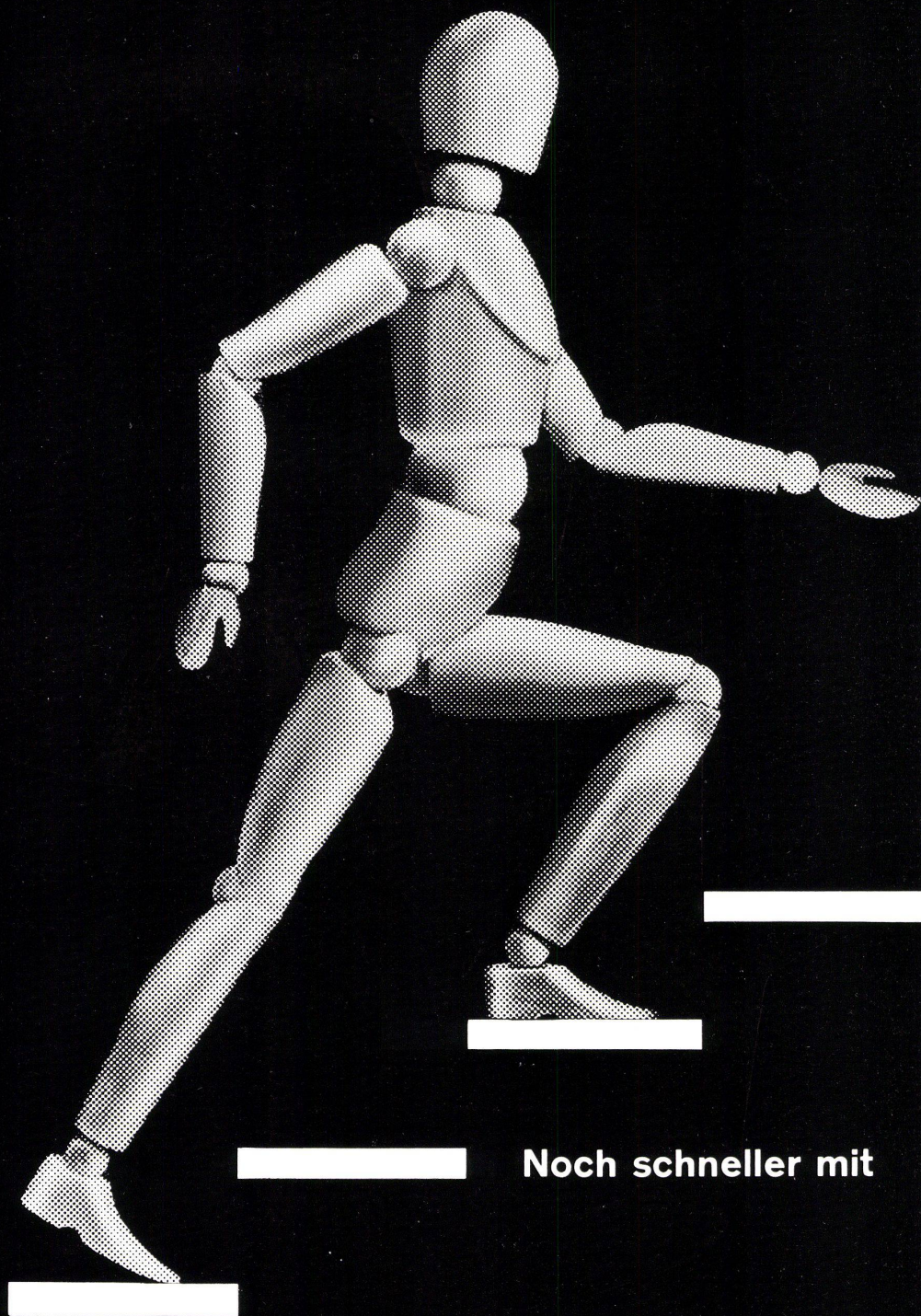


5754



5763

Aufzüge- und Elektromotorenfabrik Schindler & Cie. AG., Luzern



Noch schneller mit



Schindler Lift

SITWELL

Die neue Form aus
neuem Material.

Flexible Schalen aus dem
neuen Kunststoff **STRACOLITE**
mit Schaumpolsterung
und Stoffbezug auf Metallgestell
in diversen Ausführungen.

Die traditionelle Polsterarbeit
in Verbindung mit den neuesten
technischen Möglichkeiten.
Ein neuer Zweig
der Strässle-Produktion.

LENZ

Hans Bellmann SWB design



Fauteuil 101



Strässle Söhne & Co.
Kirchberg SG Schweiz

Augen, welche die Welt beobachten



Master Pilot John Mattis,
einer der Clipper-Kapitäne mit über 500 Transatlantik-Flügen

Norman
Rockwell

Ein Kennerblick ist allen Clipper*-Piloten eigen. Nach allen Himmelsrichtungen und über allen Meeren beobachten sie jahraus, jahrein das Wetter.

Auf solche routinierte Piloten dürfen Sie sich verlassen. Dies ist der Hauptgrund, weshalb mehr Leute Pan American wählen, wenn sie zu fliegen gedenken.

Jeder Clipper wird von 3 qualifizierten Transozeanpiloten betreut, die das anspruchsvollste Training der Welt bestanden haben.

Während sich die Piloten auf der Strecke befinden, arbeitet auf der ganzen Welt ein Heer von Experten und Beobachtern, das 17600 Mann starke Bodenpersonal der Pan American.

Alle Mitarbeiter, ob sie fliegen oder auf dem Boden für Pan American tätig sind, ermöglichen den schnellsten und dichtesten Flugverkehr nach den Vereinigten Staaten oder nach jedem der 81 Länder des weltweiten Flugnetzes. Über 600 PAA-Büros auf der ganzen Welt.

Und denken Sie daran, wenn Sie mit Pan American fliegen, so benützen Sie die Fluglinie, die über 61000 Transatlantikflüge hinter sich hat.

Reservierungen durch Ihr Reisebüro

Pan American World Airways
Bahnhofstraße 46, Zürich 1
Tel. (051) 23 77 04

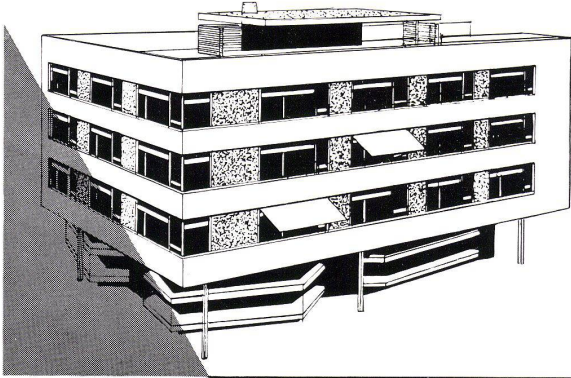


PAA

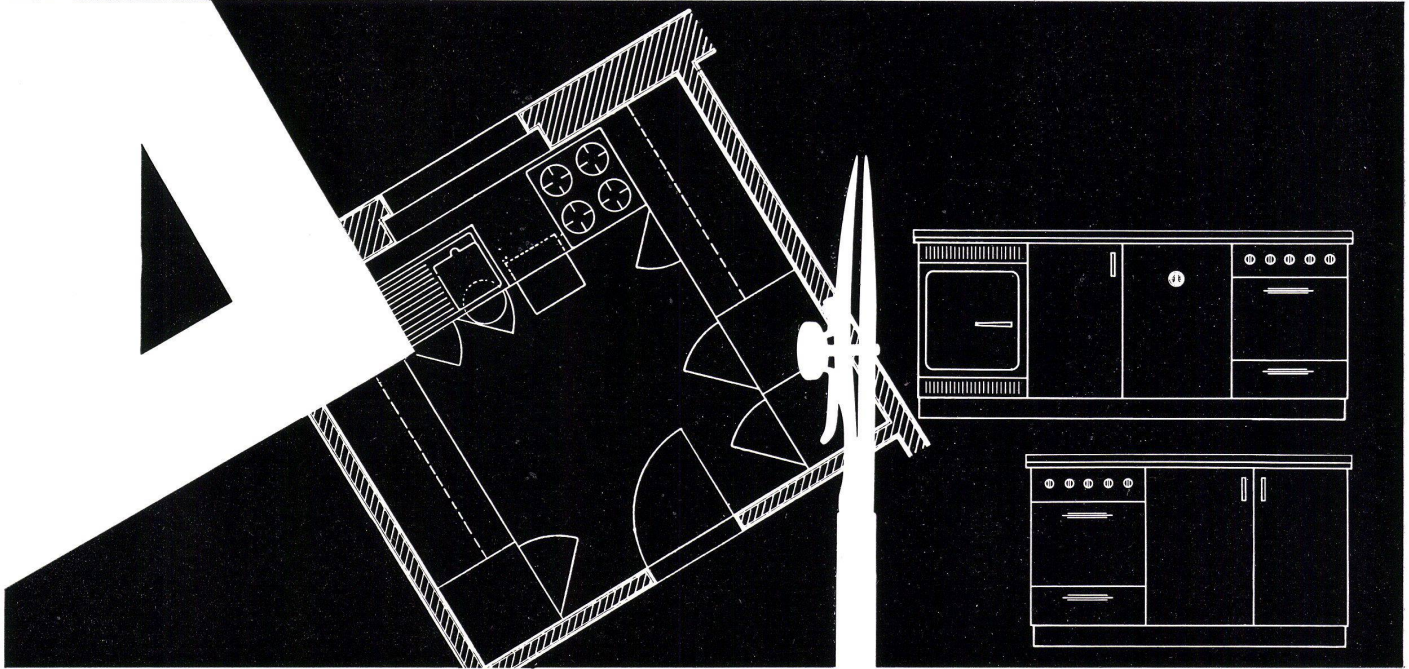
DIE ERFAHRENSTE FLUGLINIE DER WELT

PAN AMERICAN

Nicht nur die kühne Fassade ...



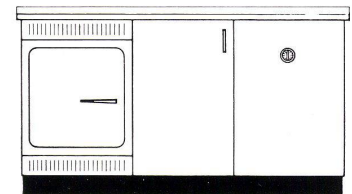
sondern auch der rationelle Grundriss und die praktische Inneneinrichtung zeichnen den guten Architekten aus.



Ganz besonders die Küche soll zweckmässig und durchdacht eingerichtet sein. Dafür sind FRANKE-Küchen bekannt. Ihr organischer Aufbau nach der FRANKE-Norm erlaubt rationellstes Arbeiten.

Die Abdeckung aus rostfreiem Stahl passt sich jedem Grundriss an und ermöglicht eine vielseitige Auswahl an Unterbau-Varianten. Unsere kompletten KÜcheneinrichtungen aus ein und derselben Hand vereinfachen daher wesentlich Ihre Planungsarbeiten.

Verlangen Sie unsere Prospekte und Kataloge oder unverbindliche Beratung und Projektierung durch unsere Fachleute. Lieferung durch den Sanitär-Grossisten oder den konzessionierten Installateur.



FRANKE

für moderne Küchen-Gestaltung

Metallwarenfabrik Walter Franke Aarburg/AG Tel. 062.7 41 41