

Zeitschrift: Bauen + Wohnen = Construction + habitation = Building + home : internationale Zeitschrift
Herausgeber: Bauen + Wohnen
Band: 11 (1957)
Heft: 6

Werbung

Nutzungsbedingungen

Die ETH-Bibliothek ist die Anbieterin der digitalisierten Zeitschriften auf E-Periodica. Sie besitzt keine Urheberrechte an den Zeitschriften und ist nicht verantwortlich für deren Inhalte. Die Rechte liegen in der Regel bei den Herausgebern beziehungsweise den externen Rechteinhabern. Das Veröffentlichen von Bildern in Print- und Online-Publikationen sowie auf Social Media-Kanälen oder Webseiten ist nur mit vorheriger Genehmigung der Rechteinhaber erlaubt. [Mehr erfahren](#)

Conditions d'utilisation

L'ETH Library est le fournisseur des revues numérisées. Elle ne détient aucun droit d'auteur sur les revues et n'est pas responsable de leur contenu. En règle générale, les droits sont détenus par les éditeurs ou les détenteurs de droits externes. La reproduction d'images dans des publications imprimées ou en ligne ainsi que sur des canaux de médias sociaux ou des sites web n'est autorisée qu'avec l'accord préalable des détenteurs des droits. [En savoir plus](#)

Terms of use

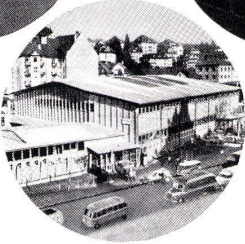
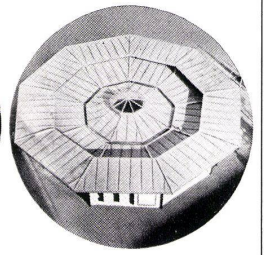
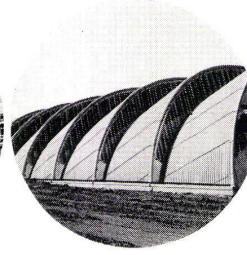
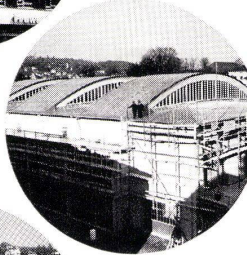
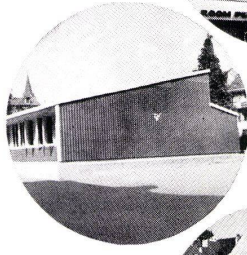
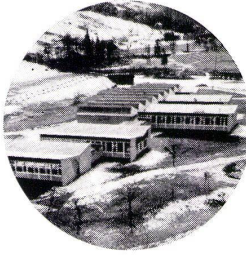
The ETH Library is the provider of the digitised journals. It does not own any copyrights to the journals and is not responsible for their content. The rights usually lie with the publishers or the external rights holders. Publishing images in print and online publications, as well as on social media channels or websites, is only permitted with the prior consent of the rights holders. [Find out more](#)

Download PDF: 21.01.2026

ETH-Bibliothek Zürich, E-Periodica, <https://www.e-periodica.ch>

Einige Beispiele

aus unserem Arbeitsprogramm



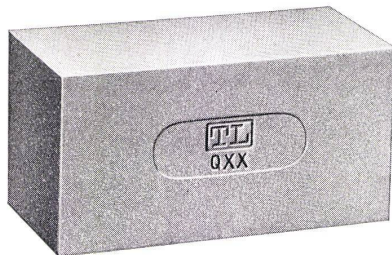
LEICHTMETALLSPENGLEREI
 LEICHTMETALLFENSTERBÄNKE
 LEICHTMETALLFASSADEN
 LEICHTMETALLBEDACHUNGEN



ALFONS KELLER · ST. GALLEN · TELEPHON 071 / 22 20 31



Steinzeug-Bodenplatten
 in verschiedenen Farben



Feuerfeste Produkte

Tonwerk Lausen AG

GEBERIT 
bietet
Sicherheit!

25 Jahre
Lotzwiler Knüpftteppiche
 WIR DANKEN UNSEREN ZAHLREICHEN
 FREUNDEN HERZLICH
 KNÜPFTEPPICH-FABRIK AG LOTZWIL TEL. (063) 221 26

Verwaltungsbau

der AIAG

Durch

uns ausgeführte

Arbeiten:

Grundwasser-

Isolierung

Dachterrassen-

Isolierung

Fugendichtung

mit Paltox

Bürotechnik

Raumsparende Registratur in der AIAG, Zürich

Bei der T-Gleit-Registratur kann jede registrierte Unterlage (Briefe, Filme, Fotos, Kataloge, Muster, Zeichnungen) griffbereit in kürzester Zeit eingereiht und durch leichtes Antippen mit einem Finger auch wieder entnommen werden. Das Prinzip besteht darin, daß die in Mappen, Taschen, Kassetten liegenden, beziehungsweise an Aufhängestreifen befestigten Unterlagen an einer Schiene mit umgekehrter T-Form eingehängt werden. Dank genial durchdachter, zweckmäßiger Konstruktion ist, wie schon das Einhängen, so auch die Entnahme leicht, einfach und rasch: zudem gestattet dieses Prinzip, den Ort der Entnahme durch Schrägstellen der Nebenmappe deutlich zu markieren und so das Wiedereinordnen mühelos zu gestalten.

T-Gleit ermöglicht die Registrierung bis zur letzten gewünschten Aufgliederung und paßt sich weitgehend besonderen Bedürfnissen an, ob sie Hefter für gelochtes, Taschen für ungelochtes Schrift-

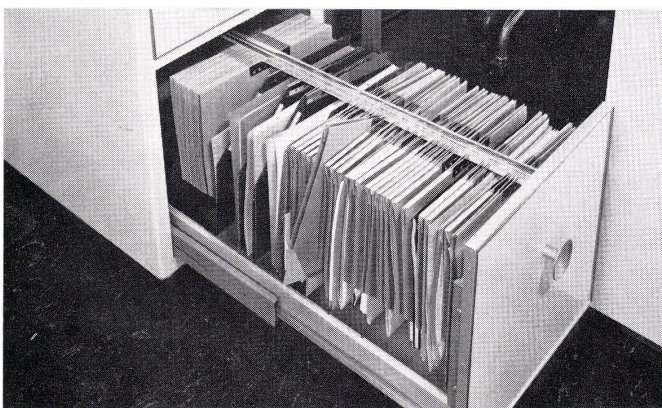
gut oder Kassetten für umfangreichere Berichte, Kataloge usw. benötigen.

Die T-Gleit-Registratur beansprucht praktisch nur den Raum des Mappen- (bzw. Zeichnungs-) Formates und ist überall in Schränken, Kompaktanlagen und offenen Gestellen einbaubar. Sie paßt sich in Höhe und Breite allen Verhältnissen an, so daß auch kleinste Winkel und hohe Räume ausnutzbar sind. Die Beschriftung (alphabetisch, numerisch, eventuell mit zusätzlicher Terminkontrolle usw.) ist vorn (Frontsicht) und oben (Aufsicht, bei Auszügen und in Schubladen) möglich.

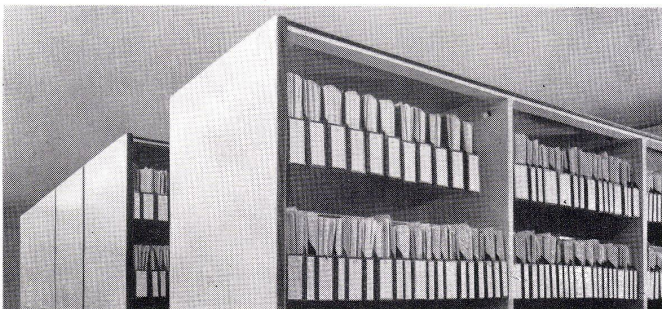
Ein nicht unwesentlicher Vorteil liegt in der durch Vermeidung von Leerraum bewirkten höchsten Raumaussnutzung. Zudem liegt in der beweglichen Verwendung der Mappen usw. eine große Erleichterung: Zur Bearbeitung benötigte Unterlagen können leicht der Registratur entnommen und beim Arbeitsplatz oder in der Pultschublade eingeordnet oder auch in der Aktentasche mitgetragen und nach der Erledigung wieder in die Registratur zurückgegeben werden. Die alten Akten werden direkt in ihren Mappen ins Archiv gehängt. (Ausführ. Gebr. Scholl, Zürich)



1



2



3

Foto 1

T-Gleit-Schriftgut-Registratur in der Hauptbuchhaltung; links in Kassetten, übrige Ablage in Mappen.

Foto 2

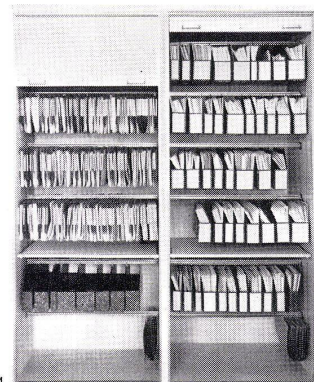
T-Gleit-Registratur in Pultschublade auf Kugellager-Auszug. Mappen und Kassetten lassen sich vom Sitzplatz aus leicht ein- und aushängen.

Foto 3

T-Gleit-Archiv in Compactus-Anlage; Hefter und Kassetten sind rasch im Archiv eingereiht.

Foto 4

Eine der dezentralisierten T-Gleit-Ablagen in Stahl-Rolladenschränken: Links Mappen, unten Reservekassetten. Rechts Kassetten in verschiedenen Breiten für Korrespondenz, Berichte, Kataloge usw.



4

MEYNADIER

+CIE AG

Zürich Vulkanstraße 110 Telefon (051) 52 22 11
Bern Murtenstraße 36 Telefon (031) 2 90 51
Lausanne Grand-Chêne 2 Telefon (021) 23 41 40